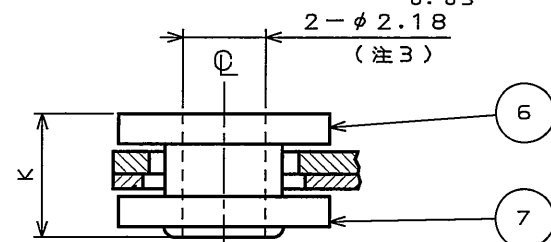
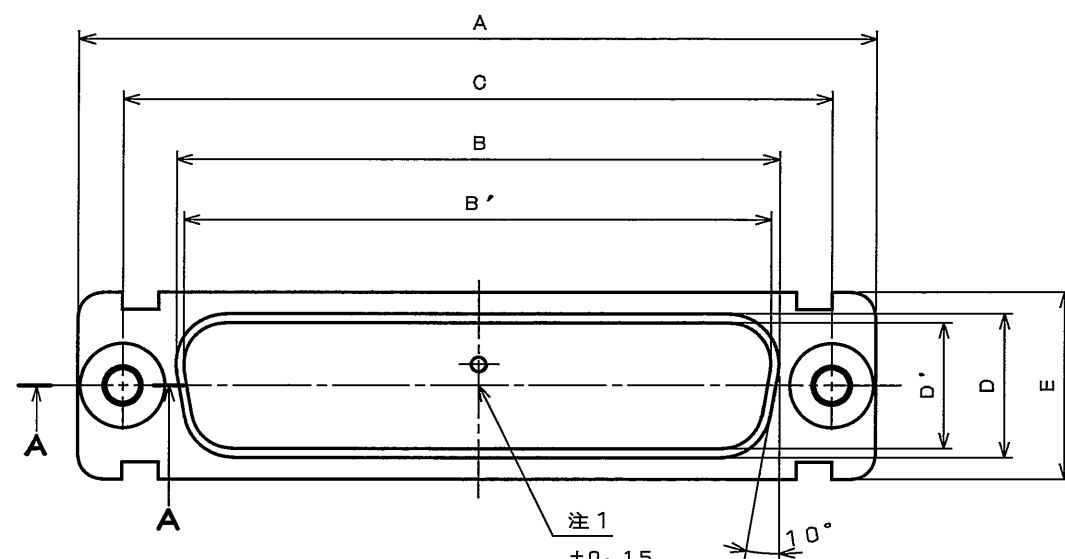


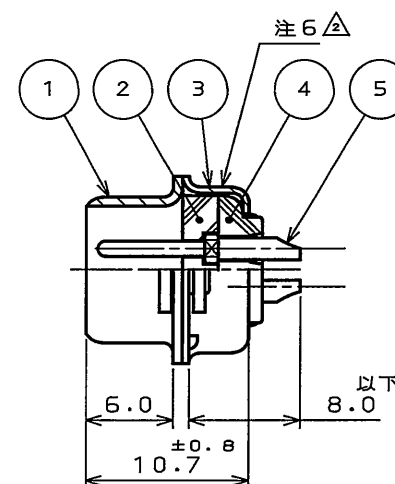
292101RS
('ON 0NIMV8D) 台量里図

版数 REV.	年月日 DATE	DCN NO.	変更内容 DESCRIPTION	製図 DR.	担当 CHK.	査閲 APPD.	承認 APPD.
2	2005.10.13	058374	注6追加		高木(洋)	7/20	5/21

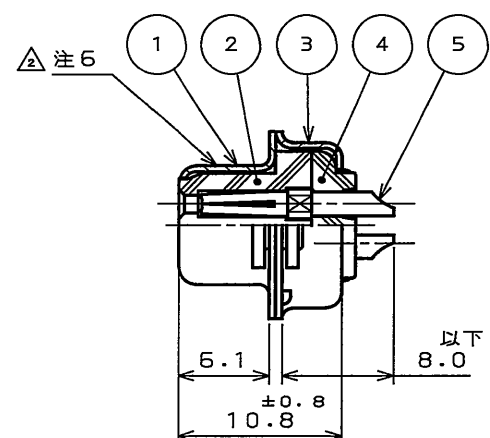


断面 A-A
(尺度 5:1)

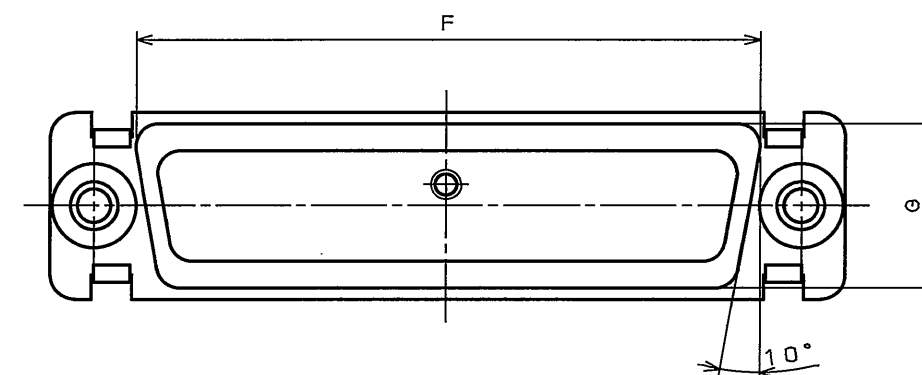
- 注1. 図示の位置に社名及び品名略称を表示する。
2. インサート配列はSJ010210を参照のこと。
3. フローティングワッシャーは中心線に対し、いかなる方向にも0.4移動出来る。
4. 本コネクタ用使用電線はAWG#20以下。
5. パネル取付穴寸法はSJ013596を参照のこと。
△ 6. 図示の位置にロット番号を表示する。



ピンインサートの場合



ソケットインサートの場合



命名法

D※F-※※R
特殊記号
コンタクト区分(P:ピン、S:ソケット)
インサート配列
浮動型シェル
シェルサイズ
シリーズ

表-1

品名	±0.5 A	±0.25 B	±0.25 B'	C	±0.25 D	±0.25 D'	±0.5 E	F	G	±0.25 K	コンタクト 数
DEF-9PR	30.8		16.90	24.99		8.34	12.6	19.3	10.7	3.05	9
DEF-9SR	30.8	16.26		24.99	7.82		12.6	19.3	10.7	3.05	
DAF-15PR	39.1		25.24	33.32		8.34	12.6	27.5	10.7	3.05	15
DAF-15SR	39.1	24.59		33.32	7.82		12.6	27.5	10.7	3.05	
DBF-25PR	53.0		39.01	47.04		8.40	12.6	41.3	10.7	3.28	25
DBF-25SR	53.0	38.30		47.04	7.82		12.6	41.3	10.7	3.05	
DCF-37PR	69.3		55.47	63.50		8.40	12.6	57.7	10.7	3.28	37
DCF-37SR	69.3	54.76		63.50	7.82		12.6	57.7	10.7	3.05	
DDF-50PR	66.9		52.86	61.11		11.16	15.4	55.3	13.9	3.28	50
DDF-50SR	66.9	52.34		61.11	10.65		15.4	55.3	13.9	3.05	

7	ワッシャー	2	ステンレス鋼		
6	リベット	2	ステンレス鋼		
5	コンタクト	表-1	銅合金	金めっき	注2
4	リアインシュレータ	1	ガラス入りナイロン	(色相:白色)	
3	リアシェル	1	鋼	亜鉛めっき上3価クロメート処理	
2	フロントインシュレータ	1	ガラス入りナイロン	(色相:白色)	
1	フロントシェル	1	鋼	亜鉛めっき上3価クロメート処理	
符号 NO.	名称 DESCRIPTION	個数 QTY.	材料 MATERIAL	仕上 FINISH	備考 REMARKS

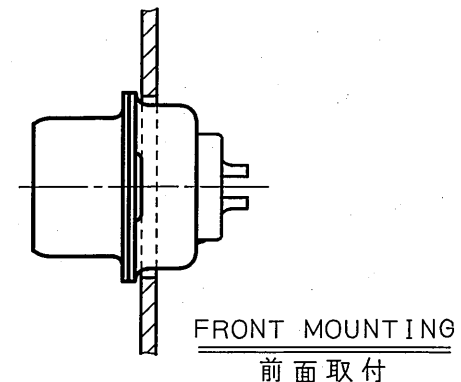
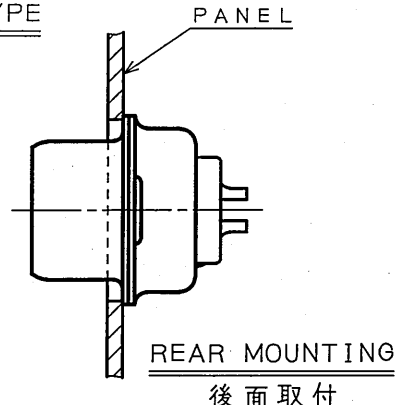
仕様書(SPECIFICATION) JACS-1045	第1版(ORIGINAL DATE) 2005.6.24	尺度(SCALE) 2:1	シリーズ(SERIES) Dsub	日本航空電子工業株式会社 JAPAN AVIATION ELECTRONICS INDUSTRY, LTD.	図面番号(DRAWING NO.) SJ101767	版数 (REV.) 2
公差(GENERAL TOLERANCE) 寸法(DIMENSION)	角度(ANGLES) X° ±1° X°X'±	製図 DR.	担当 CHK. 査閲 APPD. 承認 APPD.	名称(TITLE) D※F-※※R	質量(MASS)	
. ± .X ±0.4 .XX ±0.13 .XXX ±			高木(洋) 窪田(好)			

965E10RS
('ON 0NIMVHD) 台 器 図 図

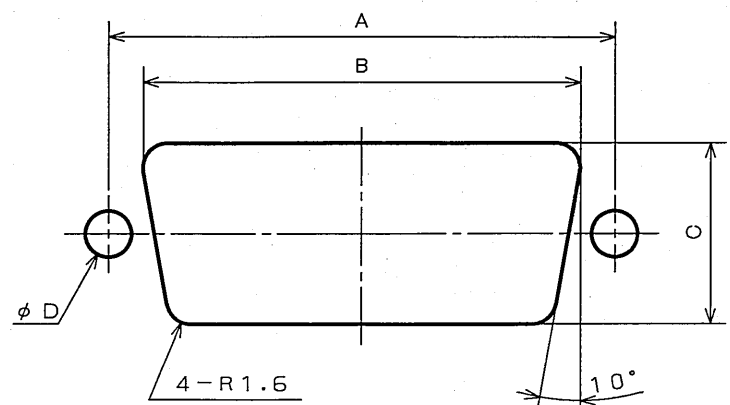
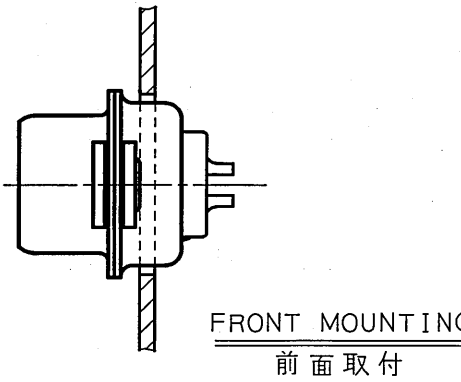
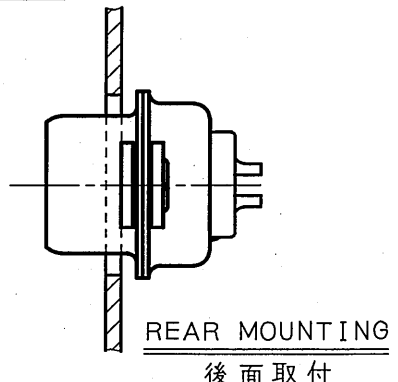
版 数 REV.	年 月 日 DATE	DCN NO.	変 更 内 容 DESCRIPTION	製 図 DR.	担 当 CHK.	査 閲 APPD.	承 認 APPD.
6	30.Jun.2005	057603	REDRAWN	H.SAKURADA	T.NOMIYAMA	—	<i>J. Kubota</i>

SHELL SIZE シェルサイズ	TYPE コネクタタイプ	MOUNTING 取付方法	A ±0.15	B ±0.2	C ±0.2	D ±0.05
D A	STANDARD TYPE 標準タイプ	REAR MOUNTING 後面取付	33.32	28.8	12.0	3.05
		FRONT MOUNTING 前面取付	33.32	28.8	12.0	3.05
	FLOAT-MOUNTING TYPE フロートマウンテング タイプ	REAR MOUNTING 後面取付	33.32	28.8	12.0	2.23
		FRONT MOUNTING 前面取付	33.32	28.8	12.0	2.23
D B	STANDARD TYPE 標準タイプ	REAR MOUNTING 後面取付	47.04	42.6	12.0	3.05
		FRONT MOUNTING 前面取付	47.04	42.6	12.0	3.05
	FLOAT-MOUNTING TYPE フロートマウンテング タイプ	REAR MOUNTING 後面取付	47.04	42.6	12.0	2.23
		FRONT MOUNTING 前面取付	47.04	42.6	12.0	2.23
D C	STANDARD TYPE 標準タイプ	REAR MOUNTING 後面取付	63.50	59.0	12.0	3.05
		FRONT MOUNTING 前面取付	63.50	59.0	12.0	3.05
	FLOAT-MOUNTING TYPE フロートマウンテング タイプ	REAR MOUNTING 後面取付	63.50	59.0	12.0	2.23
		FRONT MOUNTING 前面取付	63.50	59.0	12.0	2.23
D D	STANDARD TYPE 標準タイプ	REAR MOUNTING 後面取付	61.11	56.6	15.2	3.05
		FRONT MOUNTING 前面取付	61.11	56.6	15.2	3.05
	FLOAT-MOUNTING TYPE フロートマウンテング タイプ	REAR MOUNTING 後面取付	61.11	56.6	15.2	2.23
		FRONT MOUNTING 前面取付	61.11	56.6	15.2	2.23
D E	STANDARD TYPE 標準タイプ	REAR MOUNTING 後面取付	24.99	20.6	12.0	3.05
		FRONT MOUNTING 前面取付	24.99	20.6	12.0	3.05
	FLOAT-MOUNTING TYPE フロートマウンテング タイプ	REAR MOUNTING 後面取付	24.99	20.6	12.0	2.23
		FRONT MOUNTING 前面取付	24.99	20.6	12.0	2.23

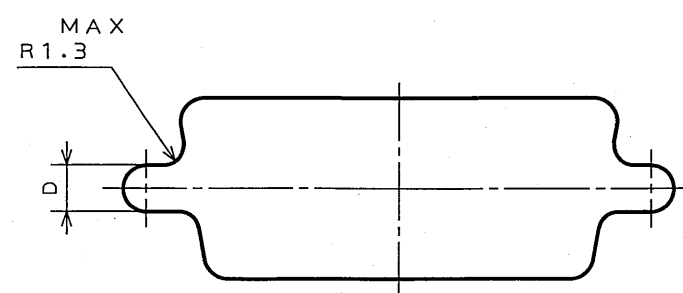
STANDARD TYPE
標準タイプ




FLOAT-MOUNTING TYPE
フロート
マウントタイプ



STANDARD PANEL HOLE LAYOUT
標準パネル穴



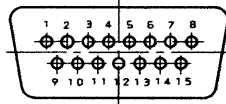
OPTIONAL CONFIGURATION
別途形状

符 号 NO.	名 称 DESCRIPTION	個 数 QTY.	材 料 MATERIAL	仕 上 FINISH	備 考 REMARKS
仕様書 (SPECIFICATION)		第1版 (ORIGINAL DATE) 30.Jul.1974		尺 度 (SCALE)	シリーズ (SERIES) D-sub
一般公差 (GENERAL TOLERANCE)		製図 DR.	J.HAYAKAWA	名称 (TITLE)	日本航空電子工業株式会社 JAPAN AVIATION ELECTRONICS INDUSTRY, LTD.
寸法 (DIMENSION)		担当 CHK.	Y.HAYASHI	Dsub CONNECTOR コネクタ P.C.B. HOLE PATTERN パネル穴明寸法	 図面番号 (DRAWING NO.) SJ013596
角度 (ANGLES)		査閲 APPD.	Y.TAKEUCHI		
		承認 APPD.	Y.NISHINO		
				質量 (MASS)	

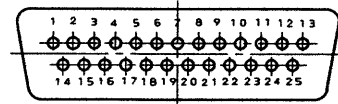
DOF-0-212E(03.08)

版 数 SYM.	年月日 DATE	DCN NO.	変 更 内 容 DESCRIPTION	製 図 DR.	担 当 CHK.	査 閲 APP.	承 認 APP.
7	5.Dec.1988	24663	REDRAWN				
8	27.Jan.1998	41373	REDRAWN		Y.NAKATOMI	Y.HAYASHI	H.SAITOU
9	5.Mar.1998	41656	ADD PIN NUMBER		Y.NAKATOMI	<i>Y. Hayashi</i>	<i>H. Saito</i>

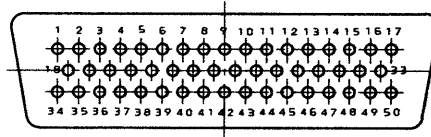
SHELL SIZE A
NUMBER OF CONTACTS 15



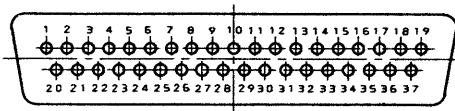
SHELL SIZE B
NUMBER OF CONTACTS 25



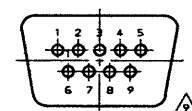
SHELL SIZE D
NUMBER OF CONTACTS 50



SHELL SIZE C
NUMBER OF CONTACTS 37



SHELL SIZE E
NUMBER OF CONTACTS 9



NOTE 1. THESE FIGURES ARE VIEW OF PIN SIDE.
2. CONTACT ARRANGEMENT ON SOCKET IS OPPOSITE.

注 1. 図はピン側の表面より見たものである。
2. ソケットの場合は文字及び配列が左右逆になる。

符 号 ITEM	名 称 DESCRIPTION	個 数 Q 'TY	材 料 MATERIAL	仕 上 FINISH	備 考 REMARKS
仕様書(REFERENCE DOCUMENT)		第1版(DATE) 22.Aug.1964	製図 DR. HAYAKAWA	名称(TITLE) D*, D*H, D*U	日本航空電子工業株式会社
公差(GENERAL TOLERANCE)			担当 CHK. HAYASHI	CONTACT ARRANGEMENTS	JAE ELECTRONICS INDUSTRY, LTD.
寸法(DIMENSION)	角度(ANGLES)		査閲 APP. Y.TAKEUCHI	(コンタクト配列)	図面番号(DRAWING NO.)
. ±	×° ±		承認 APP. Y.NISHINO	シリーズ(SERIES)	SJ010210
. × ±	×° × ±			尺度(SCALE)	
. ×× ±					
. ××× ±					

本図面は日本航空電子工業(株)の所有する情報を含むもので当社の許可なく複製を禁止する。
THIS DRAWING CONTAINS INFORMATION THAT IS PROPRIETARY TO JAE AND SHOULD NOT BE USED WITHOUT WRITTEN PERMISSION.