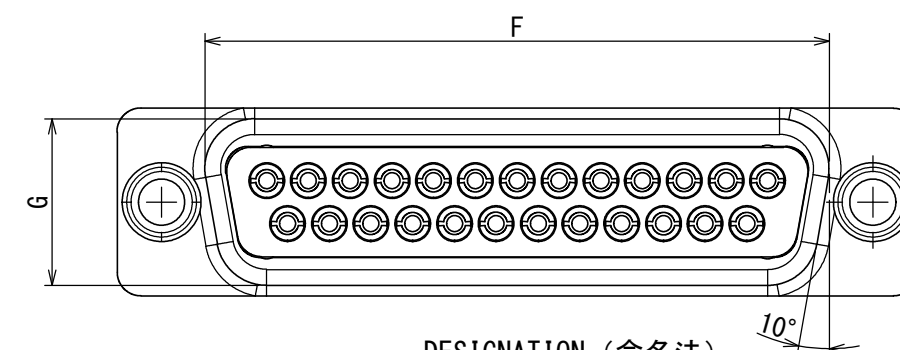
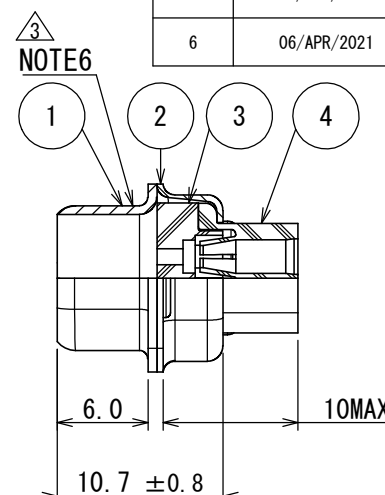


图面番号(DRAWING NO.) SJ103082



DESIGNATION (命名法)

SERISE  
シリーズ

SHELL SIZE  
シェルサイズ

CONNECTOR TYPE  
コネクタタイプMODIFICATION CODE  
特殊記号

NO CONTACTS (SEE NOTE 2)  
コンタクト無し

CONTACT TYPE  
(S:SOCKET/P:PIN)

CONTACT DISTANCE  
INSERTA ARRANGEMENT  
INSERT ARRANGEMENT

**NOTE6**

1 2 3 4

6.1 10MA 10.8 ± 0.8

SOCKET INSERT VERSION  
ソケットインサートの場合

SPECIFICATION (仕様)

DIELECTRIC WITHSTANDING VOLTAGE:AC.1000V(r.m.s)1min.

耐電圧  
INSULATION RESISTANCE : 5000MΩmin (AT DC 500V)

絶縁抵抗 : 2.67mΩ max.

接触抵抗

NOTE1. MARK THE COMPANY NAME AND ABBREVIATED PART NUMBER  
AT THE LOCATION IN THE DRAWING.

2. CONTACT ARE NOT SUPPLIED WITH CONNECTORS.  
PLEASE DEMAND NECESSARY NUMBER OF CONTACTS ON ANOTHER ORDER.

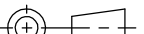
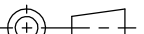
3. FOR CONTACT ARRANGEMENT, SEE DWG. NO. SJ010210.

4. INSULATOR MATERIAL OF "UL STANDARDS" .  
STANDARD OF BURNING : UL-94 V-0

5. FOR PANEL OUT-OUT DIMENSION, SEE DWN. NO. SJ013596.

6. LOT NUMBER AT THE LOCATION SHOWN IN THE DRAWING.

- 注1. 図示の位置に社名及び品名略称を表示する。
2. コンタクトは添付されない為、別オーダーで所要数を要求のこと。
3. インサート配列SJ010210を参照のこと。
4. インシュレータ材料はUL規格認定品の次の材料を使用する。  
燃焼性規格：UL-94      V-0
5. パネル取付け穴寸法はSJ013596を参照のこと。
6. 図示の位置にロット番号を表示する。

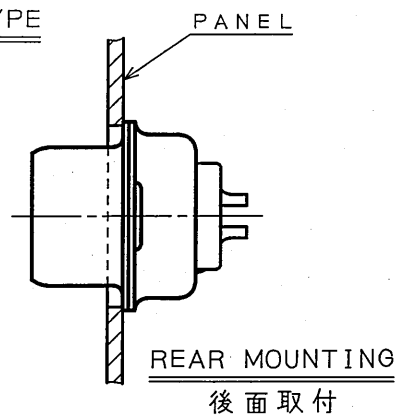
仕様書 (SPECIFICATION)		第1版 (ORIGINAL DATE) 31/MAR/2005		尺度 (SCALE) 2:1	シリーズ (SERIES) Dsub	日本航空電子工業株式会社  JAE JAPAN AVIATION ELECTRONICS INDUSTRY, LTD.
一般公差 (GENERAL TOLERANCE)		製図 DR.	—	名称 (TITLE) D*U-**-FOR		
寸法 (DIMENSION)	角度 (ANGLES)	担当 CHK.	Y. TAKAGI			
±0.8	×° ±	査閲 APPD.	—			
× ±0.4	×°×' ±	承認 APPD.	Y. KUBOTA			
×× ±0.13	単位 (UNIT) : mm	シート (SHEET NO.) 1 OF 1				
××× ±				質量 (MASS)		図面番号 (DRAWING NO.) SJ103082
×××× ±						版数 (VERSION) 6

965E10RS  
( 'ON 0NIMVHD ) 台 器 図 図

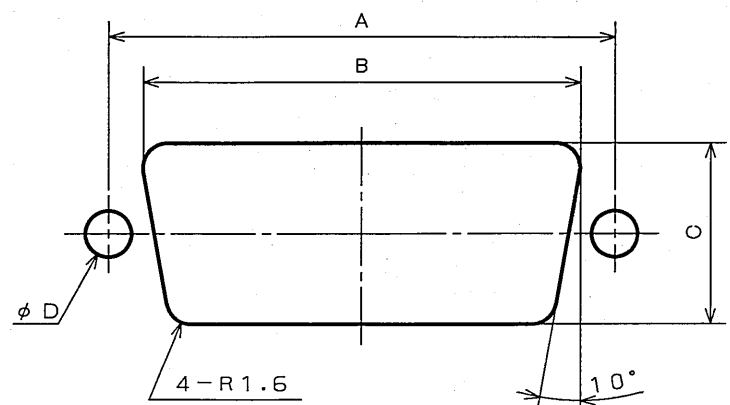
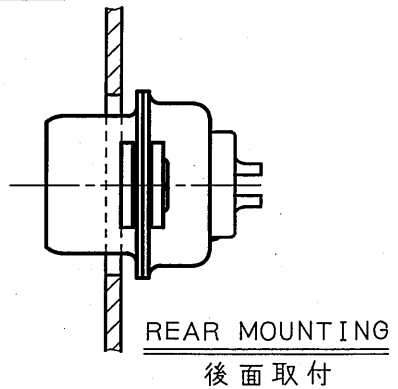
版 数 REV.	年 月 日 DATE	DCN NO.	変 更 内 容 DESCRIPTION	製 図 DR.	担 当 CHK.	査 閲 APPD.	承 認 APPD.
6	30.Jun.2005	057603	REDRAWN	H.SAKURADA	T.NOMIYAMA	—	<i>J. Kubota</i>

SHELL SIZE シェルサイズ	TYPE コネクタタイプ	MOUNTING 取付方法	A ±0.15	B ±0.2	C ±0.2	D ±0.05
D A	STANDARD TYPE 標準タイプ	REAR MOUNTING 後面取付	33.32	28.8	12.0	3.05
		FRONT MOUNTING 前面取付	33.32	28.8	12.0	3.05
	FLOAT-MOUNTING TYPE フロートマウンテング タイプ	REAR MOUNTING 後面取付	33.32	28.8	12.0	2.23
		FRONT MOUNTING 前面取付	33.32	28.8	12.0	2.23
D B	STANDARD TYPE 標準タイプ	REAR MOUNTING 後面取付	47.04	42.6	12.0	3.05
		FRONT MOUNTING 前面取付	47.04	42.6	12.0	3.05
	FLOAT-MOUNTING TYPE フロートマウンテング タイプ	REAR MOUNTING 後面取付	47.04	42.6	12.0	2.23
		FRONT MOUNTING 前面取付	47.04	42.6	12.0	2.23
D C	STANDARD TYPE 標準タイプ	REAR MOUNTING 後面取付	63.50	59.0	12.0	3.05
		FRONT MOUNTING 前面取付	63.50	59.0	12.0	3.05
	FLOAT-MOUNTING TYPE フロートマウンテング タイプ	REAR MOUNTING 後面取付	63.50	59.0	12.0	2.23
		FRONT MOUNTING 前面取付	63.50	59.0	12.0	2.23
D D	STANDARD TYPE 標準タイプ	REAR MOUNTING 後面取付	61.11	56.6	15.2	3.05
		FRONT MOUNTING 前面取付	61.11	56.6	15.2	3.05
	FLOAT-MOUNTING TYPE フロートマウンテング タイプ	REAR MOUNTING 後面取付	61.11	56.6	15.2	2.23
		FRONT MOUNTING 前面取付	61.11	56.6	15.2	2.23
D E	STANDARD TYPE 標準タイプ	REAR MOUNTING 後面取付	24.99	20.6	12.0	3.05
		FRONT MOUNTING 前面取付	24.99	20.6	12.0	3.05
	FLOAT-MOUNTING TYPE フロートマウンテング タイプ	REAR MOUNTING 後面取付	24.99	20.6	12.0	2.23
		FRONT MOUNTING 前面取付	24.99	20.6	12.0	2.23

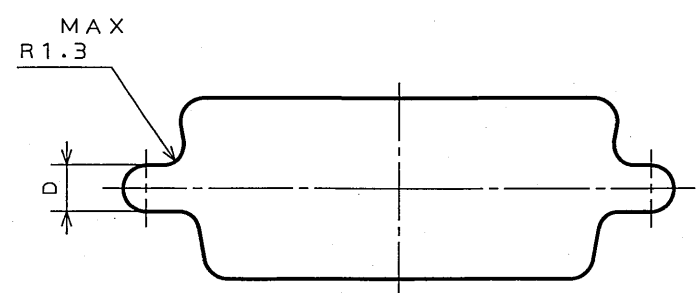
STANDARD TYPE  
標準タイプ



FLOAT-MOUNTING TYPE  
フロート  
マウントタイプ



STANDARD PANEL HOLE LAYOUT  
標準パネル穴



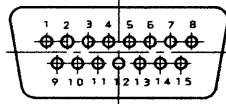
OPTIONAL CONFIGURATION  
別途形状

符 号 NO.	名 称 DESCRIPTION	個 数 QTY.	材 料 MATERIAL	仕 上 FINISH	備 考 REMARKS
仕様書 (SPECIFICATION)	第1版 (ORIGINAL DATE)	30.JUL.1974	製図 DR.	J.HAYAKAWA	名称 (TITLE)
公差 (GENERAL TOLERANCE)	担当 CHK.	Y.HAYASHI	査閲 APPD.	Y.TAKEUCHI	質量 (MASS)
寸法 (DIMENSION)	承認 APPD.	Y.NISHINO			
角度 (ANGLES)					
・ ±	×° ±				
・ × ±	×° × ±				
・ × × ±					
・ × × × ±					

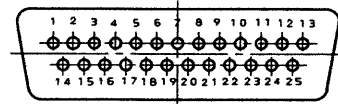
尺 度 (SCALE)	シ リ ー ズ (SERIES)	日 本 航 空 電 子 工 業 株 式 有 限 公 司 JAPAN AVIATION ELECTRONICS INDUSTRY, LTD.
名 称 (TITLE)	D-sub	図 面 番 号 (DRAWING NO.)
P.C.B. HOLE PATTERN	コネクタ	SJ013596
パネ ル 穴 明 寸 法		版 数 (REV.)
		6

版 数 SYM.	年月日 DATE	DCN NO.	変更内容 DESCRIPTION	製 図 DR.	担 当 CHK.	査 閲 APP.	承認 APP.
7	5.Dec.1988	24663	REDRAWN				
8	27.Jan.1998	41373	REDRAWN		Y.NAKATOMI	Y.HAYASHI	H.SAITOU
9	5.Mar.1998	41656	ADD PIN NUMBER		Y.NAKATOMI	<i>Y. Hayashi</i>	<i>H. Saito</i>

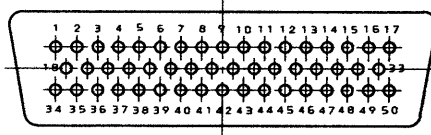
SHELL SIZE A  
NUMBER OF CONTACTS 15



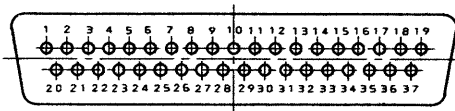
SHELL SIZE B  
NUMBER OF CONTACTS 25



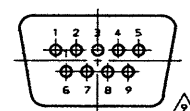
SHELL SIZE D  
NUMBER OF CONTACTS 50



SHELL SIZE C  
NUMBER OF CONTACTS 37



SHELL SIZE E  
NUMBER OF CONTACTS 9



NOTE 1. THESE FIGURES ARE VIEW OF PIN SIDE.  
2. CONTACT ARRANGEMENT ON SOCKET IS OPPOSITE.

注 1. 図はピン側の表面より見たものである。  
2. ソケットの場合は文字及び配列が左右逆になる。

符 号 ITEM	名 称 DESCRIPTION	個 数 Q 'TY	材 料 MATERIAL	仕 上 FINISH	備 考 REMARKS
仕様書(REFERENCE DOCUMENT)		第1版(DATE) 22.Aug.1964	製図 DR. HAYAKAWA	名称(TITLE) D*, D*H, D*U	<div> <div>日本航空電子工業株式会社</div> <div>JAE-CONNECTOR.COM</div> <div>Reference Only</div> <div>JAE ELECTRONICS INDUSTRY, LTD.</div> <div>図面番号(DRAWING NO.)</div> <div>SJ010210</div> </div>
公差(GENERAL TOLERANCE)			担当 CHK. HAYASHI	CONTACT ARRANGEMENTS (コンタクト配列)	
寸法(DIMENSION)	角度(ANGLES)		査閲 APP. Y.TAKEUCHI		
・ ±	×° ±		承認 APP. Y.NISHINO	シリーズ(SERIES) 尺度(SCALE) Dsub	
・ × ±	×° × ±				
・ ×× ±					
・ ××× ±					

本図面は日本航空電子工業(株)の所有する情報を含むもので当社の許可なく複製を禁止する。  
THIS DRAWING CONTAINS INFORMATION THAT IS PROPRIETARY TO JAE AND SHOULD NOT BE USED WITHOUT WRITTEN PERMISSION.