

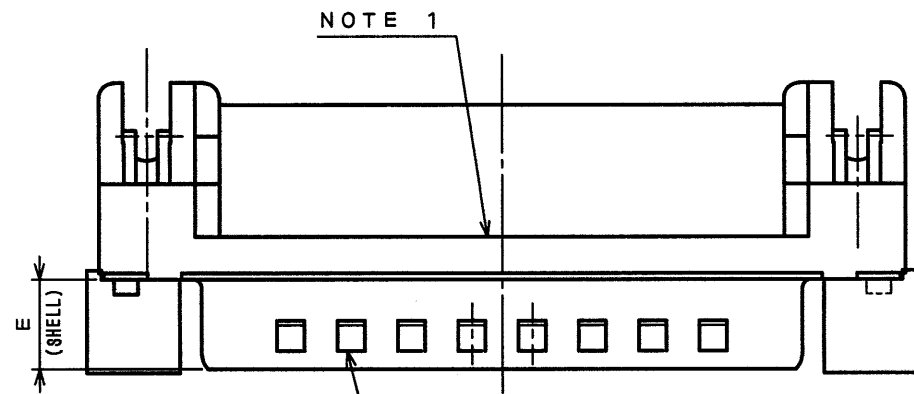
S9E8E0RS

( 'ON 0NIMV80) 台 型 図

## DESIGNATION

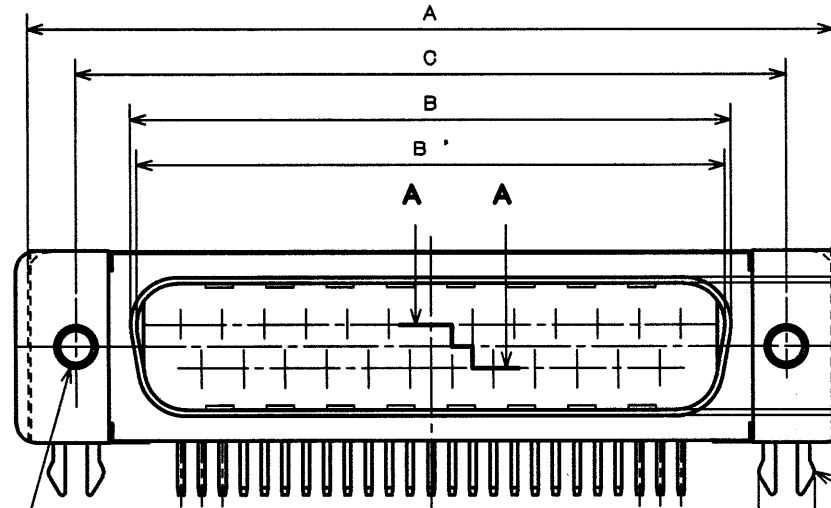
命名法

D ※ L C - J ※ ※ A F - 1 2 L 9 E

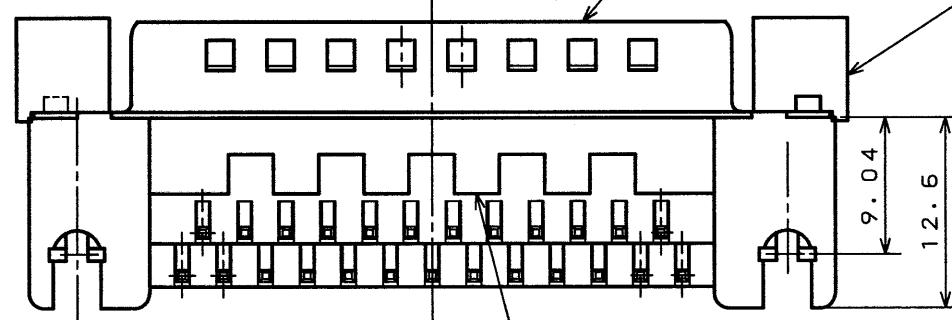
(LEAD FREE) TIN/TIN ALLOY  
錫または銅合金(無鉛)MODIFICATION CODE  
特殊記号FCC TYPE SHELL  
FCC対応品ANGLE THROUGH HOLE TYPE  
アングルスルーホールタイプCONTACT TYPE  
P: PIN S: SOCKETCONTACT 区分  
P: ピンコンタクト、S: ソケットコンタクトCONTACT ARRANGEMENT  
(9, 15, 25, 37)  
コンタクト配列(芯数) 9、15、25、37SHELL SIZE (E, A, B, C)  
シェルサイズ(E, A, B, C)SERIES  
シリーズ名

NOTE 1

NOTE 6



2-M2.6



NOTE 7

TABLE 1

PART NO.	±1 A	±0.25 B	±0.25 B'	±0.13 C	±0.25 D	±0.25 D'	±0.3 E	±0.1 F	CONTACT	
									#1	#2
DELO-J 9PAF-12L9E	30.8	—	16.90	24.99	—	8.34	6.0	0.4	4	5
DELO-J 9SAF-12L9E	30.8	16.26	—	24.99	7.82	—	6.1	0.4	4	5
DALC-J15PAF-12L9E	39.1	—	25.24	33.32	—	8.34	6.0	0.4	7	8
DALC-J15SAF-12L9E	39.1	24.59	—	33.32	7.82	—	6.1	0.4	7	8
DBLO-J25PAF-12L9E	53.0	—	39.01	47.04	—	8.40	6.0	0.6	12	13
DBLO-J25SAF-12L9E	53.0	38.30	—	47.04	7.82	—	6.1	0.4	12	13
DCLC-J37PAF-12L9E	69.3	—	55.47	63.50	—	8.40	6.0	0.6	18	19
DCLC-J37SAF-12L9E	69.3	54.76	—	63.50	7.82	—	6.1	0.4	18	19

版 数 REV.	年月日 DATE	DCN NO.	変更内容 DESCRIPTION	製 図 DR.	担 当 CHK.	査 閲 APPD.	承 認 APPD.

NOTE 1. COMPANY LOGO "JAE" & "PART NO." ARE MARKED ON FLANGE OF INSULATOR.  
"F-12L9E" IS NOT MARKED ON CONNECTOR.

2. METAL SHELL IS TENTATIVELY ASSEMBLED WITH INSERT BODY AND SHOULD BE FIXED WITH SCREW LOCKS FOR ACTUAL USE. SCREW-LOCK IS COMPLETELY TIGHTENED, AND GLUE SUCH AS LOCK-TIGHT IS ATTACHED AROUND THE SCREW TO FIX.

3. CONTACT FINISH CONTACT AREA: GOLD OVER NICKEL. TERMINAL AREA: (LEAD FREE) TIN/TIN ALLOY.

4. FOR P.C.B. CUTOUT DIMENSIONS, SEE DWG. SJ014290.

5. FOR CONTACT ARRANGEMENTS, SEE DWG. SJ010210.

6. ONLY PIN CONNECTORS HAVE NOTCHES ON SHELL.

7. THESE ARE SHAPES IMPROVING PRODUCTIVITY AND THE SHAPES ARE FOR REFERENCE ONLY.

8. THE APPLICABLE PC BOARD FOR THIS CONNECTOR IS 1.6mm<sup>±0.2</sup> THICK.注1. 図示の位置(インシュレータのフランジ面)に「社名」及び「品名」を表示する。  
但し、「F-12L9E」は表示しない。

2. シェルは仮止めである。コネクタ使用時は嵌合固定台を使用のこと。

3. 嵌合部はニッケル上金メッキ、スルーホール部は銅または銅合金(無鉛)メッキである。

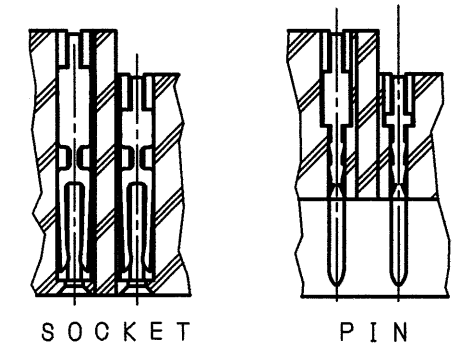
4. 基板取付寸法についてはSJ014290を参照のこと。

5. コンタクト配列についてはSJ010210を参照のこと。

6. ピン側については、シェル面にディンプルがある。

7. ひけ逃げ形状は参考形状である。±0.2

8. 本コネクタの適用基板厚は1.6mmである。



SECT. A-A

7	CROSS PAN HEAD SCREW	2	STEEL	NICKEL PLATING	M2.6
6	JACK SCREW	2	ZINC ALLOY	NICKEL PLATING	M2.6
5	CONTACT #1	TABLE 1	COPPER ALLOY	NOTE 3	
4	CONTACT #2	TABLE 1	COPPER ALLOY	NOTE 3	
3	INSULATOR	1	SYNTHETIC RESIN		UL94V-0
2	SHELL	1	STEEL	NICKEL PLATING	
1	EARTH LUG	2	COPPER ALLOY	(LEAD FREE) TIN/TIN ALLOY	
符号 NO.	名 称 DESCRIPTION	個 数 QTY.	材 料 MATERIAL	仕 上 FINISH	備 考 REMARKS
仕様書(SPECIFICATION) JACS-1045-7	第1版(ORIGINAL DATE) 3.Mar.2003	尺 寸 2:1	シ リ ー ズ Dsub	日本航空電子工業株式会社 Reference Only	
公差(GENERAL TOLERANCE)	製 図 DR.	S.MIURA	名 称(TITLE)	JAE CONNECTOR COMPANY Reference Only	
寸法(DIMENSION)	担 当 CHK.	Y.TAKAGI	D ※ L C - J ※ ※ A F - 1 2 L 9 E	JAE ELECTRONICS INDUSTRY, LTD.	
角度(ANGLES)	査 閲 APPD.			図面番号(DRAWING NO.)	
±	承認 APPD.	J. Kubota		SJ038365	
× ±0.5				重量(WEIGHT)	
×× ±0.25				版 数 (REV.)	
××× ±				1	

LEAD FREE この製品は鉛フリー品です

本図面は日本航空電子工業(株)の所有する情報を含むもので当社の許可なく複製を禁止する。  
THIS DRAWING CONTAINS INFORMATION THAT IS PROPRIETARY TO JAE AND CAN NOT BE REPRODUCED WITHOUT WRITTEN CONSENT OF JAE.