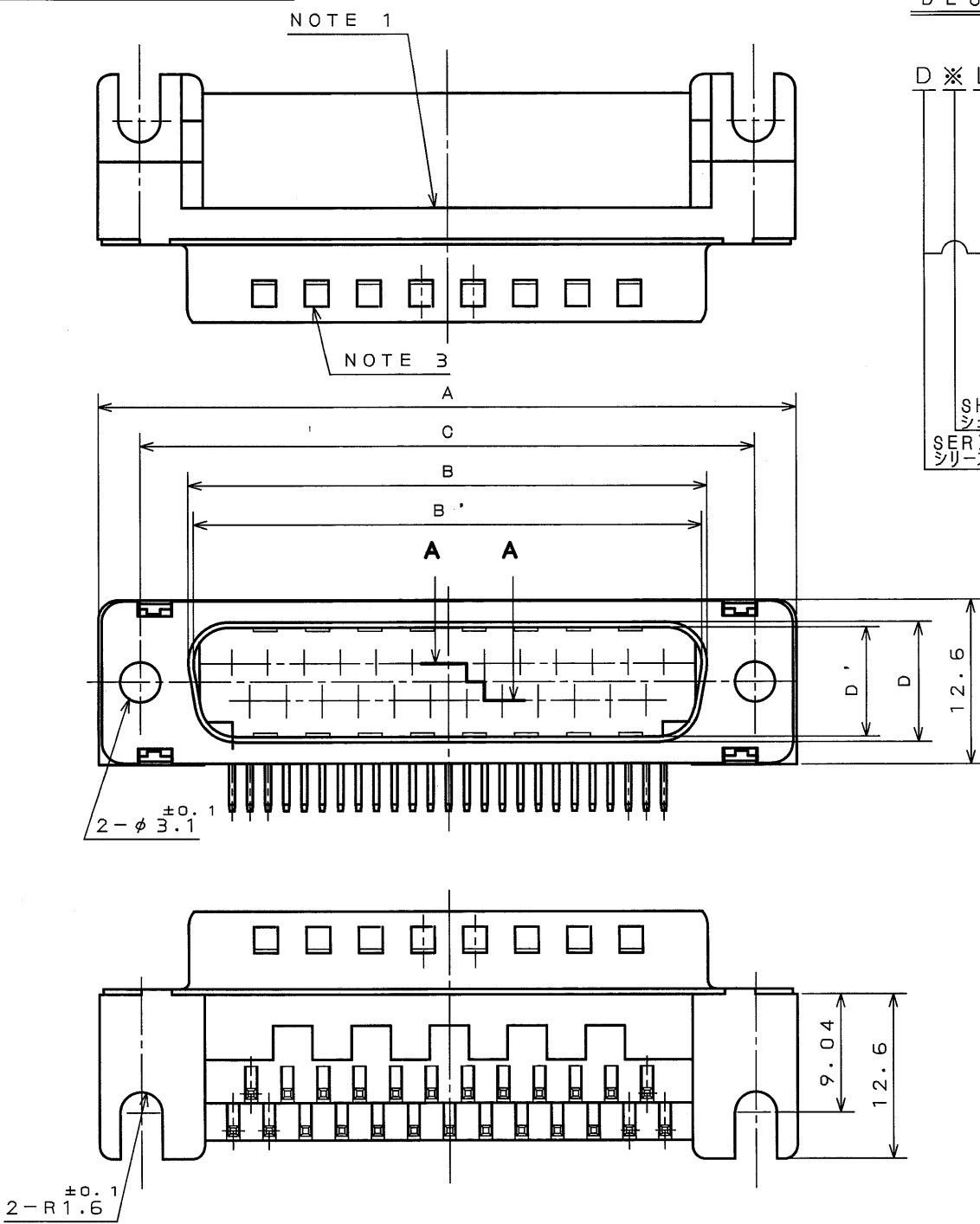


E9E8E0FS
('ON 0NIMVHD) 各要図



DESIGNATION

命名法

D※LC-J※AFE
SHELL SIZE(E, A, B, C)
シェルサイズ(E, A, B, C)
SERIES
シリーズ名

(LEAD FREE)TIN/TIN ALLOY
錫または錫合金(無鉛)
FCC TYPE SHELL
FCC対策品
ANGLE, THROUGH HOLE TYPE
アングルスルーホールタイプ
CONTACT TYPE
P:PIN S:SOCKET
コンタクト区分
P:ピンコンタクト、S:ソケットコンタクト
CONTACT ARRANGEMENT
(9, 15, 25, 37)
コンタクト配列(芯数)9・15・25・37

- NOTE 1.COMPANY LOGO "JAE"&"PART NO." ARE MARKED ON FLANGE OF INSULATOR.
"FE" IS NOT MARKED ON CONNECTOR.
- 2.METAL SHELL IS TENTATIVELY ASSEMBLED WITH INSERT BODY.
- 3.ONLY PIN CONNECTORS HAVE NOTCHES ON SHELL.
- 4.CONTACT FINISH CONTACT AREA:GOLD OVER NICKEL.TERMINAL AREA:(LEAD FREE)TIN/TIN ALLOY.
- 5.FOR P.C.B. CUTOUT DIMENSIONS,SEE DW0. SJ014290.
- 6.FOR CONTACT ARRANGEMENTS,SEE DW0.SJ010210.

- 注1. 図示の位置(インシュレータのフランジ面)に「社名」及び「品名」を表示する。
但し、「FE」は表示しない。
2. シェルは仮止めである。コネクタ使用時は嵌合固定ネジを使用のこと。
3. ピン側については、シェル面にディンプルがある。
4. 嵌合部はニッケル上金メッキ、スルーホール部は錫または錫合金(無鉛)メッキである。
5. 基板取付寸法についてはSJ014290を参照のこと。
6. コンタクト配列についてはSJ010210を参照のこと。

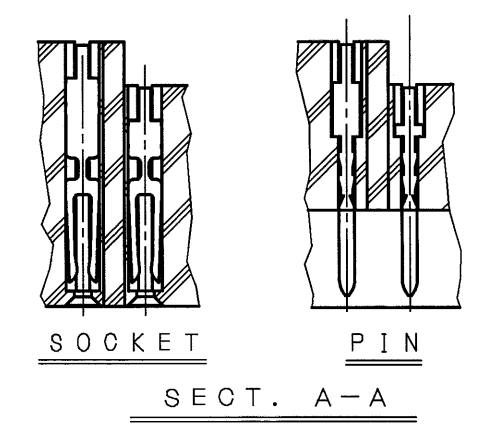
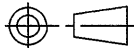


TABLE 1

PART NO.	±1	±0.25	±0.25	±0.13	±0.25	±0.25	±0.3	±0.1	CONTACT	
	A	B	B'	C	D	D'	E	F	#1	#2
DELC-J 9PAFE	30.8	—	16.90	24.99	—	8.34	6.0	0.4	4	5
DELC-J 9SAFE	30.8	16.26	—	24.99	7.82	—	6.1	0.4	4	5
DALC-J15PAFE	39.1	—	25.24	33.32	—	8.34	6.0	0.4	7	8
DALC-J15SAFE	39.1	24.59	—	33.32	7.82	—	6.1	0.4	7	8
DBLC-J25PAFE	53.0	—	39.01	47.04	—	8.40	6.0	0.6	12	13
DBLC-J25SAFE	53.0	38.30	—	47.04	7.82	—	6.1	0.4	12	13
DGLC-J37PAFE	69.3	—	55.47	63.50	—	8.40	6.0	0.6	18	19
DGLC-J37SAFE	69.3	54.76	—	63.50	7.82	—	6.1	0.4	18	19

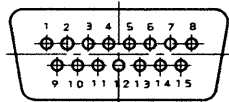
4	CONTACT # 1	TABLE 1	COPPER ALLOY	NOTE 4	
3	CONTACT # 2	TABLE 1	COPPER ALLOY	NOTE 4	
2	INSULATOR	1	SYNTHETIC RESIN	(COLOR:BLACK)	UL94V-0
1	SHELL	1	STEEL	NICKEL PLATING	
符号 NO.	名 称 DESCRIPTION	個 数 QTY.	材 料 MATERIAL	仕 上 FINISH	備 考 REMARKS
仕様書 (SPECIFICATION) JACS-1045-7		第1版 (ORIGINAL DATE) 3.Mar.2003		尺 度 (SCALE) 2:1 引 用 規 格 (REFERENCE) SJ-X (SERIES) Dsub 日本航空電子工業株式会社	
一般公差 (GENERAL TOLERANCE)		製図 DR.	S.MIURA	名称 (TITLE) Reference Only JAPAN AVIATION ELECTRONICS INDUSTRY, LTD.	
寸法 (DIMENSION)		担当 CHK.	Y.TAKAGI	D※LC-J※AFE	
角度 (ANGLES)		査閲 APPD.	—		
. ±		承認 APPD.	J. Kubota		
.X ±0.5					
.XX ±0.25				図面番号 (DRAWING NO.)	
.XXX ±				SJ038363	
			重量 (WEIGHT)		

LEAD FREE この製品は鉛フリー品です

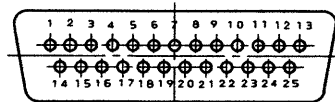
本図面は日本航空電子工業(株)の所有する情報を含むもので当社の許可なく複製を禁止する。
THIS DRAWING CONTAINS INFORMATION THAT IS PROPRIETARY TO JAE AND CAN NOT BE REPRODUCED WITHOUT WRITTEN CONSENT OF JAE.

版 数 SYM.	年月日 DATE	DCN NO.	変更内容 DESCRIPTION	製 図 DR.	担 当 CHK.	査 閲 APP.	承認 APP.
7	5.Dec.1988	24663	REDRAWN				
8	27.Jan.1998	41373	REDRAWN		Y.NAKATOMI	Y.HAYASHI	H.SAITOU
9	5.Mar.1998	41656	ADD PIN NUMBER		Y.NAKATOMI	<i>Y. Hayashi</i>	<i>H. Saito</i>

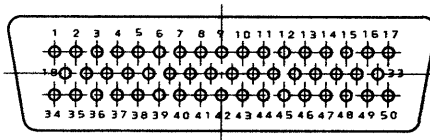
SHELL SIZE A
NUMBER OF CONTACTS 15



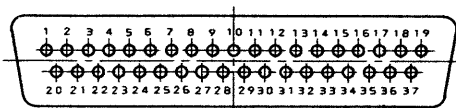
SHELL SIZE B
NUMBER OF CONTACTS 25



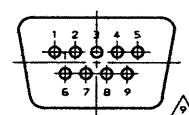
SHELL SIZE D
NUMBER OF CONTACTS 50



SHELL SIZE C
NUMBER OF CONTACTS 37



SHELL SIZE E
NUMBER OF CONTACTS 9



- NOTE1.THESE FIGURES ARE VIEW OF PIN SIDE.
2. CONTACT ARRANGEMENT ON SOCKET IS OPPOSITE.
- 注 1. 図はピン側の表面より見たものである。
2. ソケットの場合は文字及び配列が左右逆になる。

符 号 ITEM	名 称 DESCRIPTION	個 数 Q 'TY	材 料 MATERIAL	仕 上 FINISH	備 考 REMARKS
仕様書(REFERENCE DOCUMENT)		第1版(DATE) 22.Aug.1964	製図 DR. HAYAKAWA	名称(TITLE) D*,D*H,D*U	日本航空電子工業株式会社
公差(GENERAL TOLERANCE)			担当 CHK. HAYASHI	CONTACT ARRANGEMENTS	JAE ELECTRONICS INDUSTRY, LTD.
寸法(DIMENSION)	角度(ANGLES)		査閲 APP. Y.TAKEUCHI	(コンタクト配列)	図面番号(DRAWING NO.)
・ ±	×° ±		承認 APP. Y.NISHINO	シリーズ(SERIES)	SJ010210
・ × ±	×° ×' ±			尺度(SCALE) Dsub	
・ ×× ±					
・ ××× ±					

本図面は日本航空電子工業(株)の所有する情報を含むもので当社の許可なく複製を禁止する。
THIS DRAWING CONTAINS INFORMATION THAT IS PROPRIETARY TO JAE AND SHOULD NOT BE USED WITHOUT WRITTEN PERMISSION.

