

DESIGNATION
命名法
JB5CS06AN*0N-RK

SUFFIX
特殊記号
IDENTIFICATION
識別記号
MODIFICATION
モディファイ記号
COLOR CODE (TABLE-1) (NOTE3)
カラーコード (TABLE-1) (注3)
CONTACT SIZE (N:#26)
コンタクトサイズ (N:#26)
TERMINATION (A:THROUGH-HOLE SOCKET)
結線方法 (A:スルーホール ソケット)
NUMBER OF CONTACTS (6 CONTACTS)
芯数 (6芯)
SHELL SIZE
シェルサイズ
MOUNTING CONFIGURATION
(C:PANEL MOUNT RECEPTACLE, JAM NUT TYPE)
接栓形状 (C:パネル取付レジナル、ジャムナットタイプ)
SERIES
シリーズ

SPECIFICATION

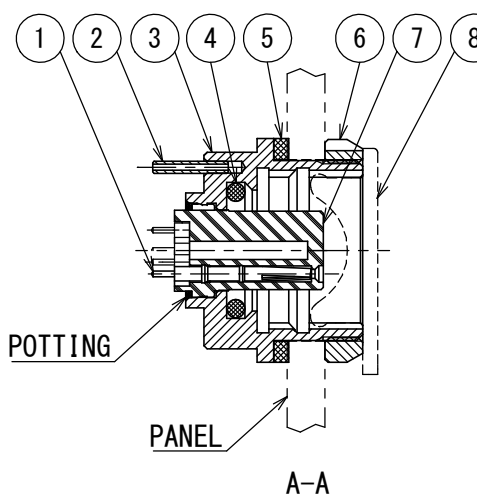
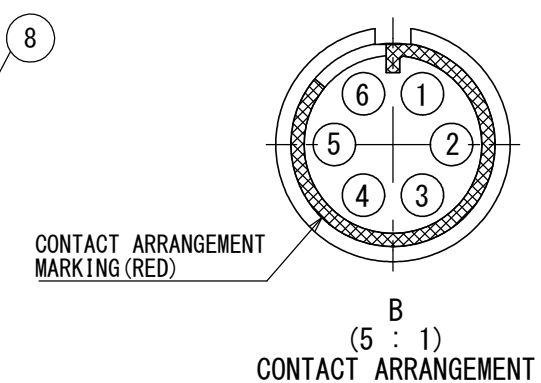
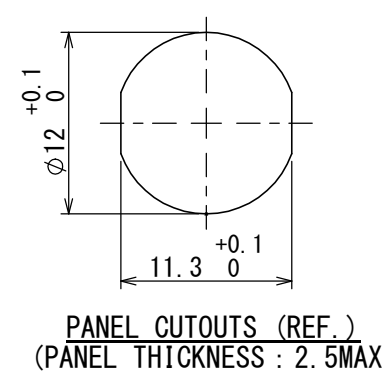
NUMBER OF CONTACT : 6
RATED VOLTAGE : 200VAC
RATED CURRENT : 2A MAX per CONTACT
DIELECTRIC WITHSTANDING VOLTAGE : 750VAC (INITIAL)
INSULATION RESISTANCE : 1000MΩ MIN (AT 500VDC, INITIAL)
WATERPROOF : IP68 (MATED AND UNMATED)

仕様

芯数 : 6芯
定格電圧 : AC200V
定格電流 : 2A以下/1芯
耐電圧 : AC750V (初期値)
絶縁抵抗 : 1000MΩ以上 (DC500Vにて、初期値)
防水性能 : IP68 (単体及び嵌合時)

TABLE-1 (NOTE3)

| No. | ASSEMBLY NUT COLOR INDICATION |
|-----|----------------------------------|
| 0 | NONE |
| 1 | BLACK |
| 2 | BLUE |
| 3 | RED |
| 4 | YELLOW |



NOTE1. COMPANY LOGO "JAE" APPEARS IN THE AREA SHOWN.
2. PRODUCTION LOT NUMBER ARE MARKED AS INDICATED.
※※※ MANUFACTURER MONTH (1 ~ 9, X, Y, Z)
(JAN. ~ SEP., OCT., NOV., DEC.)
MANUFACTURER YEAR ('05, '06, '07, . . .)
3. TABLE-1 INDICATES THE COLOR OF THE ASSEMBLY NUT.
No. "0" INDICATES NO COLOR INDICATION.
THE STANDARD TYPE WOULD BE No. "0" (NO COLOR CODE).
4. RECOMMENDED TORQUE FOR ASSEMBLY NUT: 0.6 ~ 0.8Nm.
PLEASE APPLY "LOCTITE" OR SIMILAR MATERIAL TO
PREVENT THREAD LOOSENING.

注1. 図示の位置に社名を表示する。【JAE】
2. 図示の位置に製造ロットNo. を表示する。
※※※ 製造月 (1~9月, X:10月, Y:11月, Z:12月)
製造年 ('05, '06, '07, . . .)
3. TABLE-1はアセンブリナットのカラー表示を示す。
No. "0"はカラー表示が無いことを示す。
尚、標準品はNo. "0" (カラー表示無し) となる。
4. アセンブリナット締付け推奨トルク: 0.6~0.8Nm。
尚、緩み止めとして"LOCTITE"又は相当品をご使用下さい。

| | | | | | |
|---|----------------|---|------------------|--------------------------|---------------|
| 8 | DUST CAP | 1 | SYNTHETIC RUBBER | — | |
| 7 | INSULATOR | 1 | SYNTHETIC RESIN | — | |
| 6 | ASSEMBLY NUT | 1 | COPPER ALLOY | CHROMIUM PLATING | (NOTE3, 4) |
| 5 | GASKET | 1 | SYNTHETIC RUBBER | — | |
| 4 | "O"RING | 1 | SYNTHETIC RUBBER | — | |
| 3 | SHELL | 1 | COPPER ALLOY | CHROMIUM PLATING | |
| 2 | GROUND PIN | 1 | COPPER ALLOY | TIN PLATING | |
| 1 | SOCKET CONTACT | 4 | COPPER ALLOY | GOLD PLATING OVER NICKEL | Au:0.76μm MIN |

| 符号 NO. | 名 称 DESCRIPTION | 個 数 QTY. | 材 料 MATERIAL | 仕 上 FINISH | 備 考 REMARKS |
|-----------|--------------------|-------------|-----------------|---------------|----------------|
|-----------|--------------------|-------------|-----------------|---------------|----------------|

| | | | | |
|--|---|-------------------|--|--|
| 仕様書 (SPECIFICATION) JACS-50001-1 JABL-50001-1 | 第1版 (ORIGINAL DATE) 10/APR/2018 | 尺度 (SCALE) 2:1 | シリーズ (SERIES) JB5 | 日本航空電子工業株式会社 JAE JAPAN AVIATION ELECTRONICS INDUSTRY, LTD. |
| 一般公差 (GENERAL TOLERANCE) 寸法 (DIMENSION) ±0.8 × ±0.4 ×× ±0.1 ××× ± | 角度 (ANGLES) ×° ± ×°×' ± 単位 (UNIT) : mm | 製図 DR. — | 担当 CHK. T. DAIGO 査閲 APPD. H. KANNO 承認 APPD. H. EBIHARA | 名称 (TITLE) JB5CS06AN*0N-RK JAM NUT RECEPTACLE (THROUGH-HOLE TYPE) 質量 (MASS) — |

| | |
|--------------------------------|----------------|
| 図面番号 (DRAWING NO.) SJ120040 | 版数 (VER.) 1 |
|--------------------------------|----------------|