

NEW

IMT-2000 携帯電話用コネクタ A

CONNECTOR

MB-0052-7

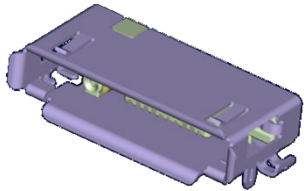
RA1シリーズ

2012/4

RoHS対応品



プラグ側



レセプタクル側

《概要》

RA1シリーズは、IMT-2000対応のインターフェイス用コネクタとしてEIAJにて規格化された「IMT-2000携帯電話用コネクタA」準拠の信号コンタクトと同軸コンタクトの複合コネクタです。

特 長

- EIAJ RC-5238「IMT-2000携帯電話用コネクタA」準拠。(信号10極、同軸 1極の複合コネクタ)
- デジタル携帯電話用(DHシリーズ)に比べ小型・軽量。  
(信号C/Tピッチ 0.5mm、容積比：レセプタクル1/3、プラグ1/2(当社比))
- 信号伝送用コネクタは、金属シールドによる静電対策およびEMI対策品。
- 嵌合部分はフルカバーシールドにて対応、プラグ・レセプタクル共にシールドあわせ部に開き防止構造を採用。
- レセプタクルの信号コンタクトラインに段差を設け活線(シークス)挿抜に対応。
- 信号コンタクトは高速伝送対応。(USB1.1対応)
- 同軸コンタクトは使用周波数範囲を2.2GHzまで対応。
- レセプタクルは、6mm×6mmの吸着エリアを確保しインボスターピング対応品を準備。

一般仕様

- |         |  |        |  |
|---------|--|--------|--|
| ■ 極数    | : 11極(内 同軸1極)                                      | ■ 定格電流 | : DC 0.5A以下<br>(5端子1.0A以下 注)                           |
| ■ 定格電圧  | : AC 30Vr.m.s                                      | ■ 絶縁抵抗 | : 1000MΩ以上<br>(信号C/T AC300Vr.m.s<br>同軸C/T AC100Vr.m.s) |
| ■ 接触抵抗  | : 初期 50 mΩ以下                                       | ■ 静電容量 | : 2 pF以下   |
| ■ 耐電圧   | : 信号C/T AC 300Vr.m.s/1分間<br>同軸C/T AC 100Vr.m.s/1分間 | ■ 寿命   | : 10,000回  |
| ■ VSWR  | : 1.5以下(～2.2GHz)                                   | ■ 適用電線 | : 信号C/T AWG #28以下<br>同軸C/T 1.5D相当                      |
| ■ 挿入損失  | : 0.5dB以下(～2.2GHz)                                 |        |  |
| ■ 使用温湿度 | : -25℃～+70℃、85%以下                                  |        |  |

注 : 5端子とは、端子No1, 4, 5, 6, 10

材料・仕上

■ レセプタクル

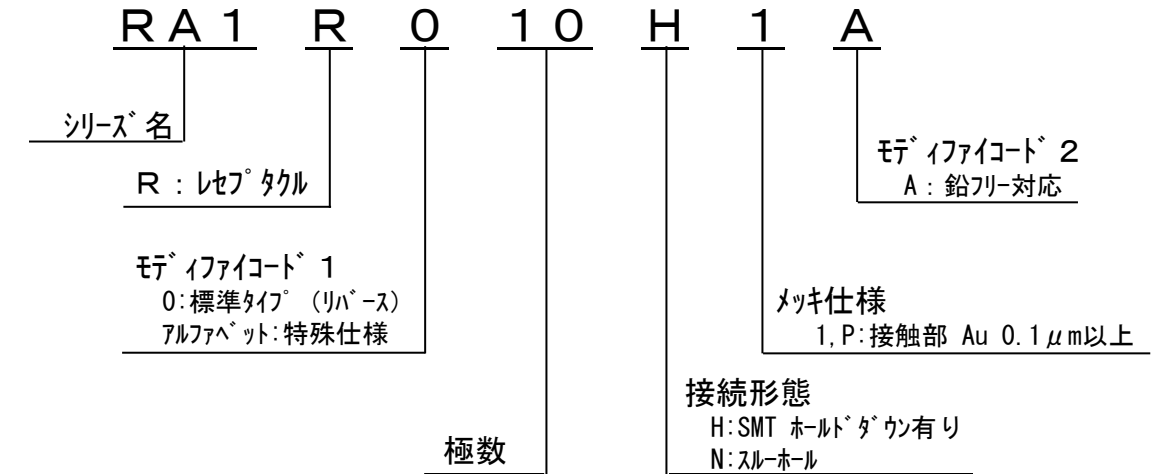
構成部品	材料／仕上
コンタクト類	銅合金／接触部：Ni 上 Au 端子部：錫メッキ 一部 金メッキ
インシュレータ	ガラス入りリナイロン/色相：黒色 PPS/色相：黒（充電器用）
シェル	ステンレススチール/錫メッキ

■ プラグ

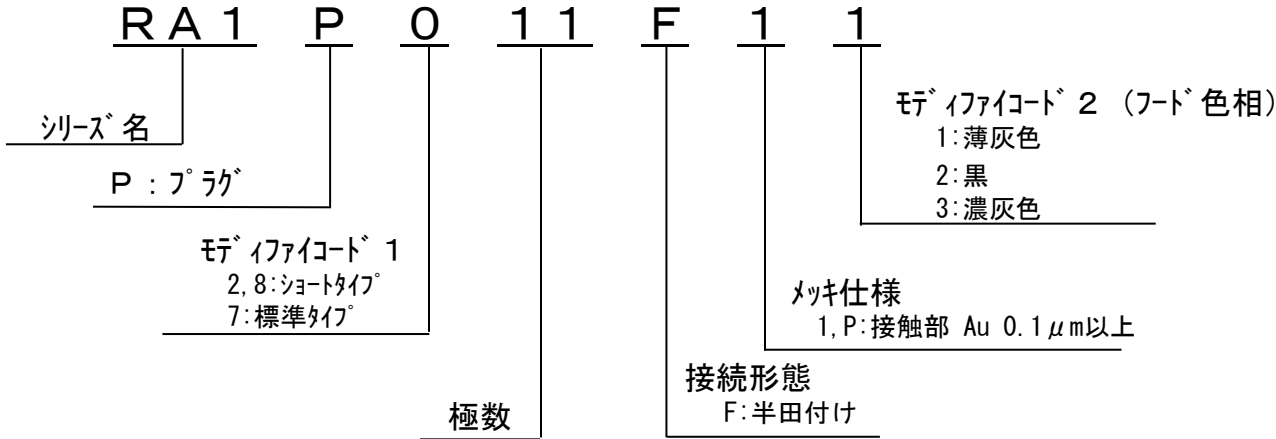
構成部品	材料／仕上
コンタクト類	銅合金／接触部：Ni 上 Au 端子部：錫メッキ 一部 金メッキ
インシュレータ	ガラス入りリナイロン/色相：黒色
シェル	ステンレススチール/Ni メッキ付
フート	PC /色相：薄灰色又は濃灰色
同軸インシュレータ	PPS/色相：黒色
タッピングネジ	銀色：スチール/Ni メッキ 黒色：スチール/3 価クロムメッキ

品 名 構 成

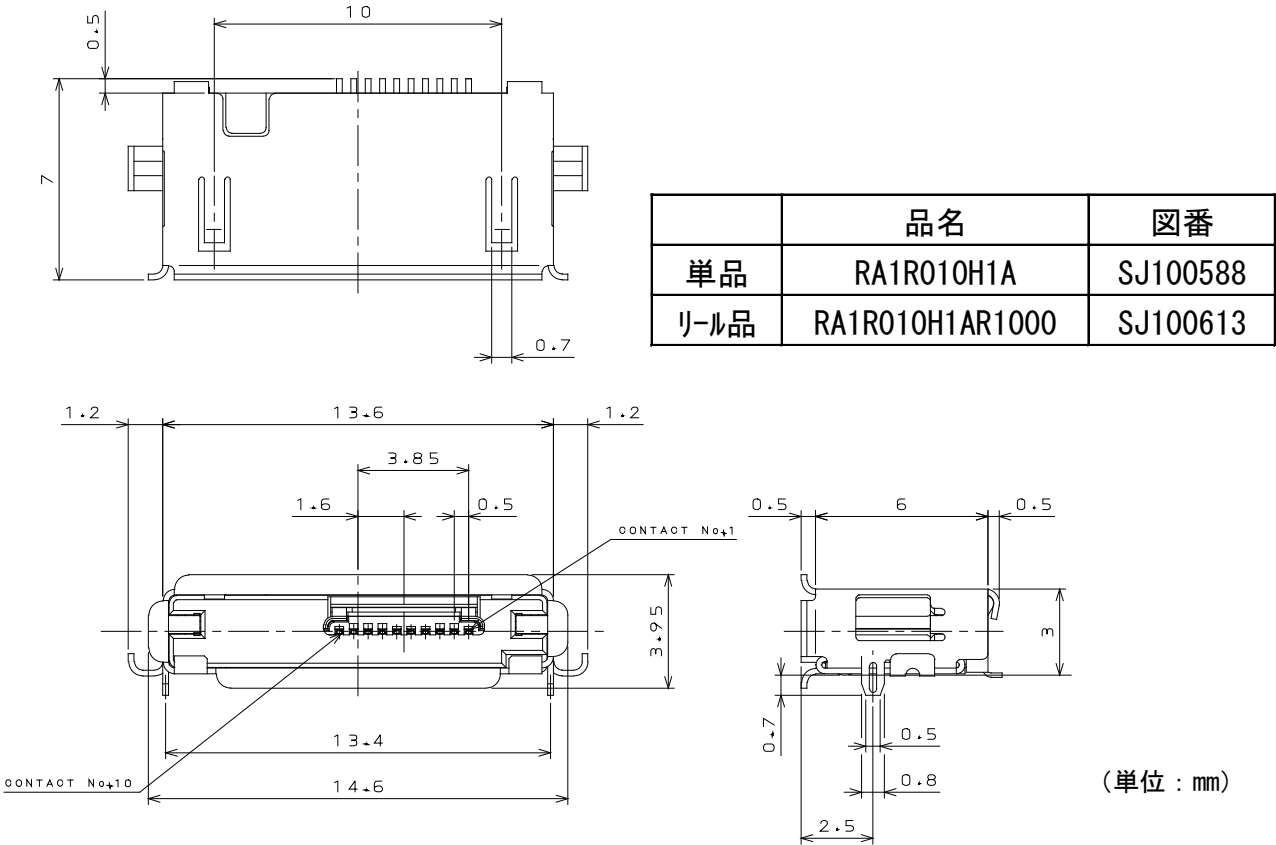
■ レセプタクル



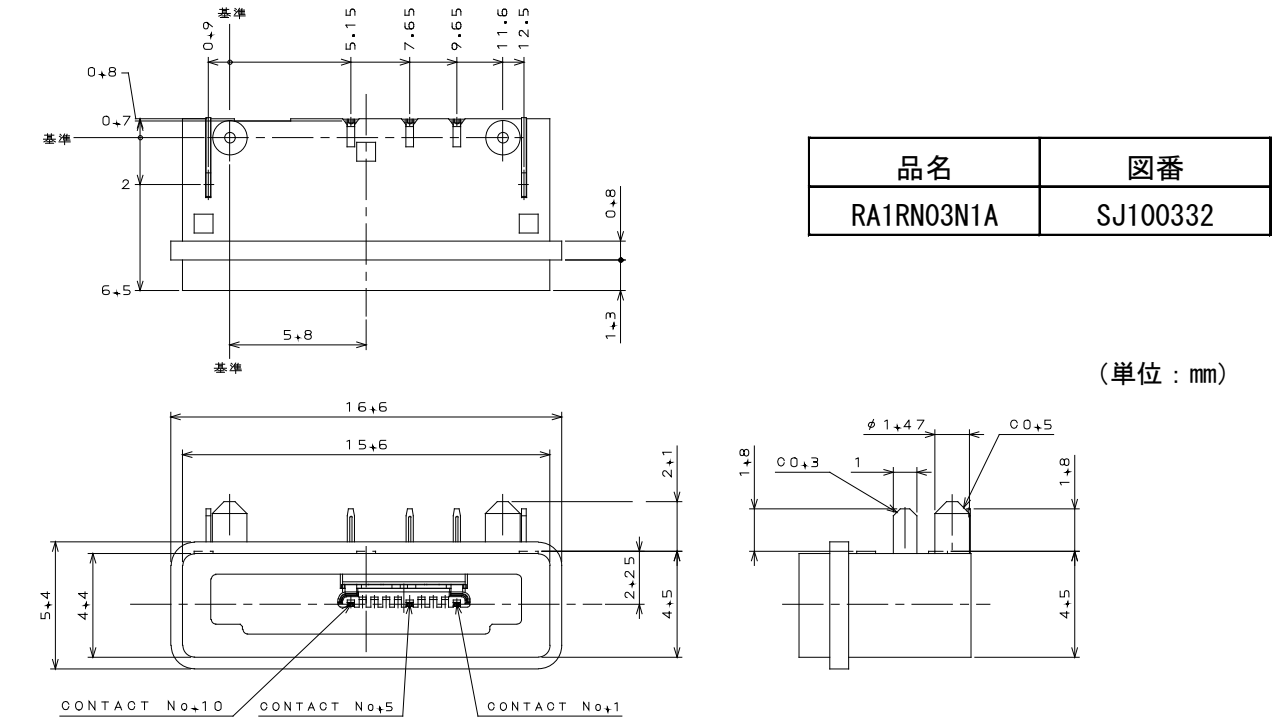
■ プラグ



■品名 RA1R010H1A（信号用レゾナル：同軸無し／基板下面実装タイプ）



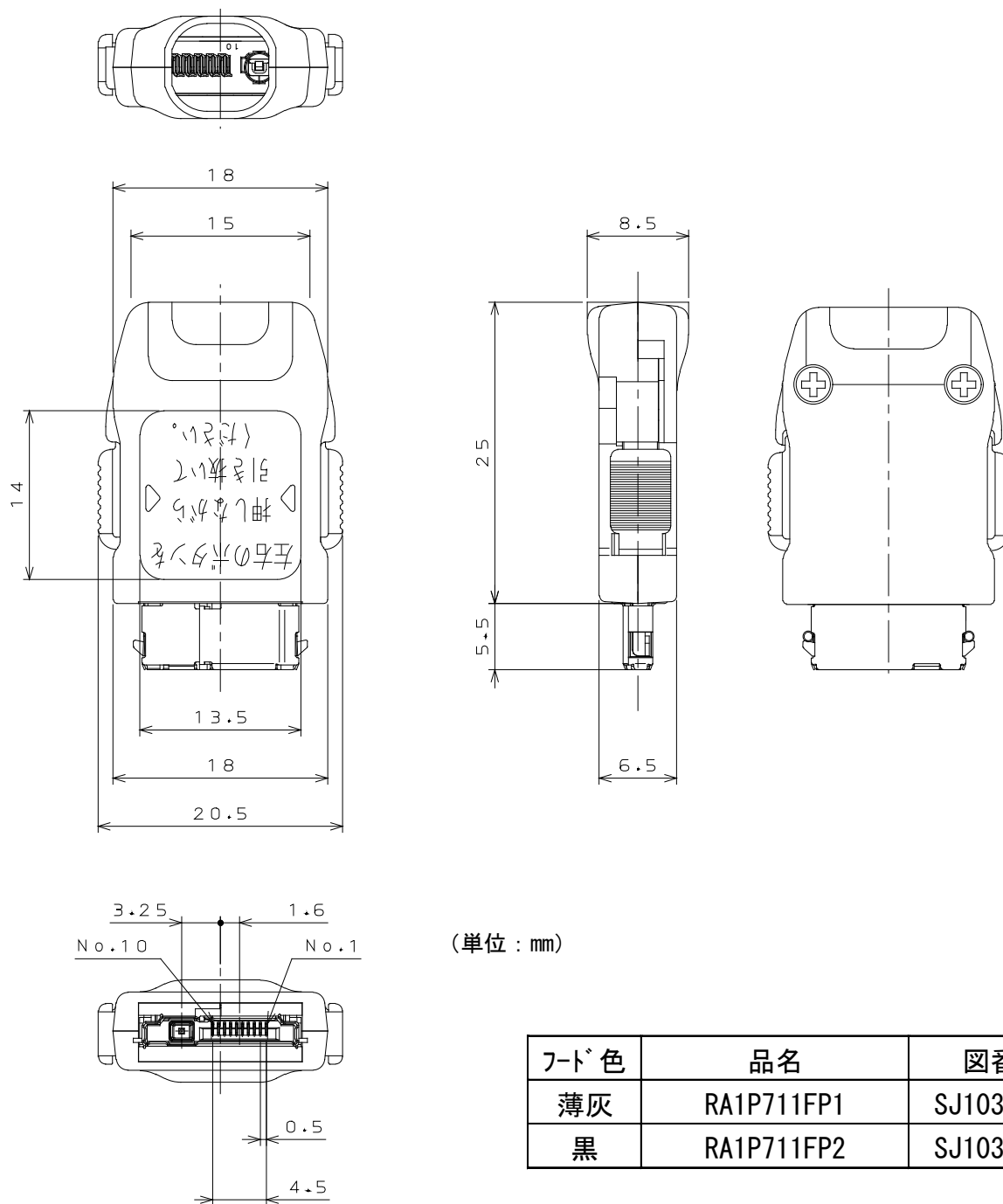
■品名 RA1RN03N1A（充電器用レゾナル：基板上面実装用スルーホールタイプ）



■品名 RA1P711FP※（標準プラグ：半田結線式）

適合電線：AWG#28以下 適合ケーブル外径φ5.0mm以下

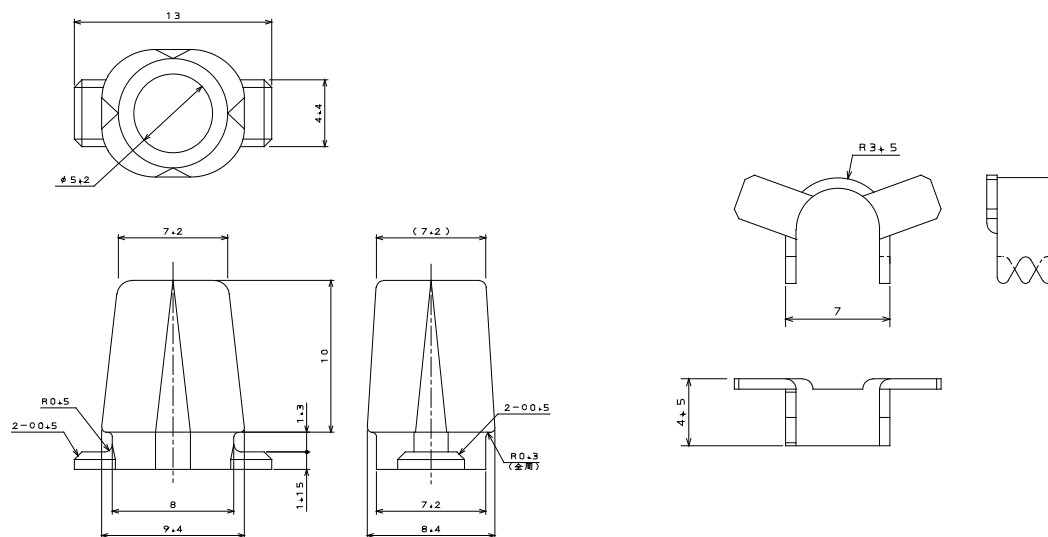
同軸ケーブル 1.5D相当



注：本製品にはブッシング及びクランプバレルは含まれていません。  
結線及び組立て方法、ブッシング部形状、寸法につきましては、  
取扱説明書JAHL-3228をご参照ください。

■品名 **ブッシング／クランプバレル（標準プラグ用）**

・ケーブル外径φ5mm用



	ブッシング			適用クランプバレル	クランプバレル カシメ手動工具
	色	品名	図番		
φ5用	薄灰	R012-50612	SJ035694	026-50837	CT150-6-RH07
	濃灰	R012-50612-001	SJ035695		

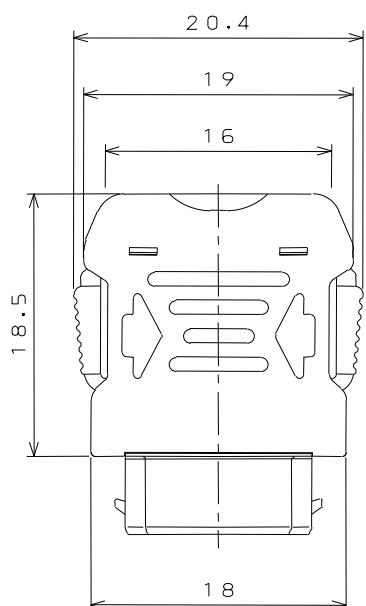
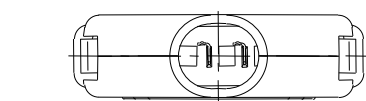
注:手動工具及び取扱い手順の詳細については、下記ご参照ください。

CT150-6-RH07 ... 取扱い説明書:T700116

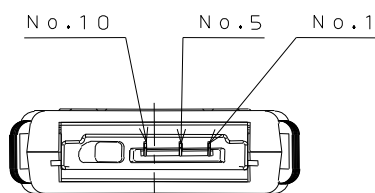
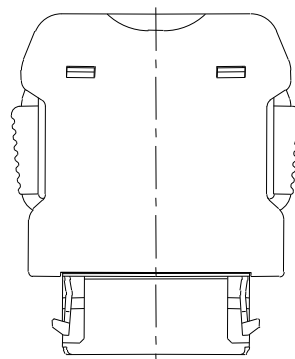
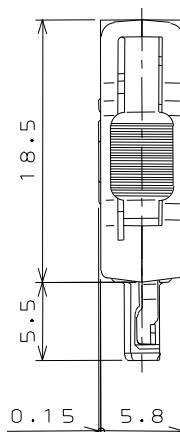
CT150-6B-RH07 ... 取扱い説明書:T700160

■品 名 RA1P203F1※-A (ショートタイプ 充電用 3芯プラグ / 半田結線式)

適合電線 : AWG#28以下



(単位 : mm)

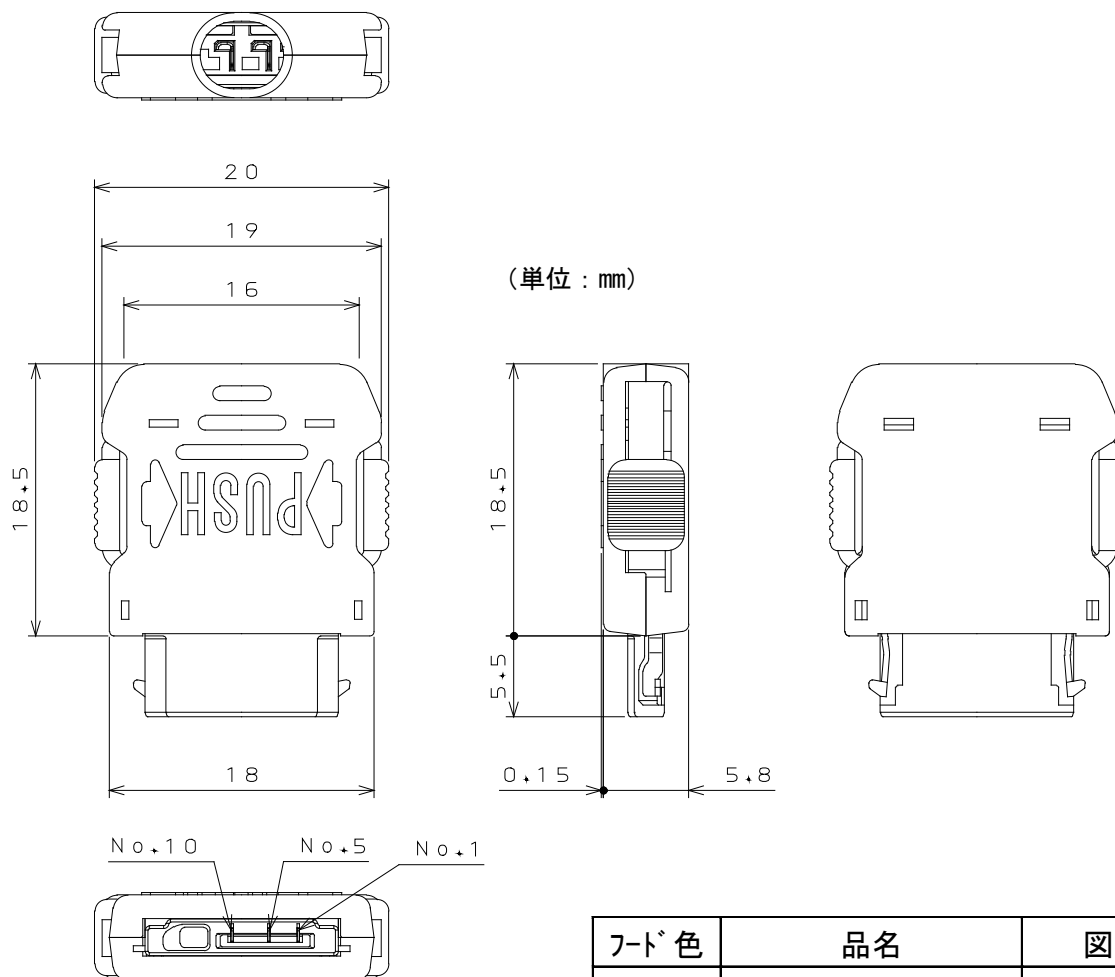


フット色	品名	図番
黒	RA1P203F12-A	SJ104237
濃灰	RA1P203F13-A	SJ104235

注: 本製品のブッシングはケーブルモールドインタイプです。  
結線及び組立て方法、ブッシング部形状、寸法につきましては、  
取扱説明書JABL-3281をご参照ください。

■品名 RA1P803F13 (ショートタイプ 充電用 3芯プラグ / 半田結線式)

適合電線 : AWG#26以下



フット色	品名	図番
濃灰	RA1P803F13	SJ107050

注: 本製品のブッシングはケーブルモールドインタイプです。  
結線及び組立て方法、ブッシング部形状、寸法につきましては、  
取扱説明書JAHL-30098をご参照ください。

■ご注意

電気用品安全法の適合品をお求めの場合は、電気用品安全法で定める基準を満たした認証品をお選びください。認証品については弊社販売窓口までお問い合わせください。

**JAEL 日本航空電子工業株式会社**

プロダクトマーケティング本部

〒153-8539 東京都目黒区青葉台 3-1-19 (青葉台ビル)

TEL : 03-3780-2787 FAX : 03-3780-2946

※ 改良の為、予告なく形状・仕様等変更することがあります。ご検討の際はお問合せ下さい。

ご注文に際してのお願い

本カタログ記載の製品は、下記の推奨用途に使用されることを意図しております。従い、推奨用途以外へのご使用又は「航空宇宙機器」、「海底中継器」、「原子力制御システム」、「生命維持のための医療機器」などの極めて高信頼性が要求される特定用途へのご使用をお考えの場合は、必ず事前に当社販売窓口までご相談下さいますようお願い申し上げます。

推奨用途例 : 電算機、事務機、計測機器、  
通信機器 (端末、移動体)、  
AV機器、家電、FA機器、等。