

NEW



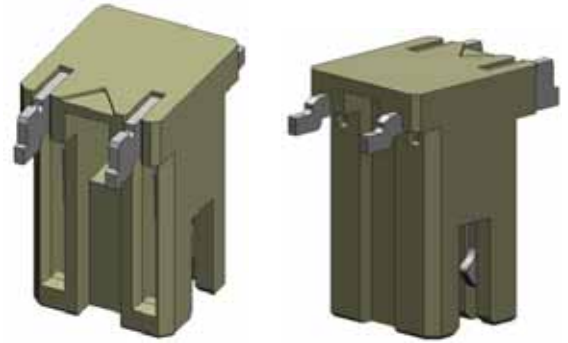
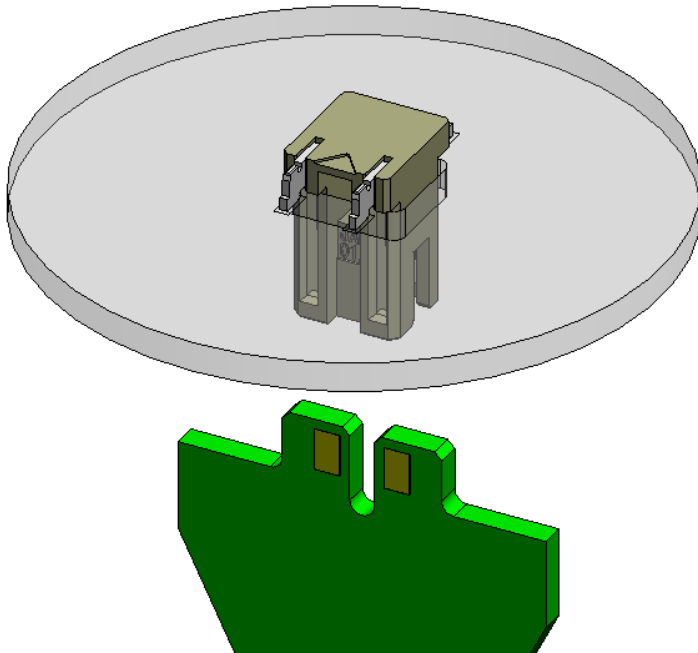
# ES6シリーズ (cULus認証品)

CONNECTOR

MB-0302-1

2015/9

RoHS対応品



製品名:ES6B002WF1

## 《概要》

LED実装基板と電源基板とのカードエッジ接続が可能となります。  
カードエッジ接続により主に電球組立時の工数削減に貢献します。また小型・低背構造ですので、小型電球へも搭載可能です。  
主な用途：LED電球、LEDダウンライト・スポットライト、LED照明機器、小型電子機器等

## 特 長

- ・ LED実装基板 / 電源基板間のカードエッジ接続による組立簡易化・自動組立化に貢献。
- ・ 長期の高熱環境下でも高い接触信頼性を持つチューニングフォーク構造の端子を採用。
- ・ 自動実装に対応。広い吸着スペースを有しており標準的な吸着ノズルに対応可能。
- ・ 基板実装における省スペース化を実現し、小型タイプのランプにも対応可能。
- ・ コネクタ単体にてcULus認証を取得しており、お客様での認証手続きの工数を削減。

cULus認証取得品：File No.E67741 

- ・ LEDの光を遮らない低背構造。高さ1.55mm（基板実装時）

## 一 般 仕 様

- |       |                                |        |                     |
|-------|--------------------------------|--------|---------------------|
| ■極数   | : 2 極                          | ■定格電流  | : A C / D C 1 A     |
| ■接触抵抗 | : 3 0 m 以下                     | ■定格電圧  | : A C / D C 2 5 0 V |
| ■耐電圧  | : A C 5 0 0 V r . m . s / 1 分間 | ■挿抜回数  | : 2 0 回             |
| ■絶縁抵抗 | : 1 0 m 以上                     | ■基板挿入力 | : 3 0 N以下           |
|       |                                | ■使用温度  | : - 4 0 ~ + 1 0 5   |

## 材料 ・ 仕上

構成部品	材料 / 仕上
インシュレーター	L C P
コンタクト	銅合金 / 錫めっき

## 品 名 構 成

**E S 6 B 0 0 2 W F 1 R \* \* \* \***

シリーズ名

接続形態  
B: 落とし込みタイプ

芯 数

リール品番 (注1)

MODIFY CODE

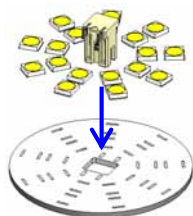
接点部メッキ F: 錫めっき

基板への取付 W: SMTストレートタイプ ホールドダウン無し

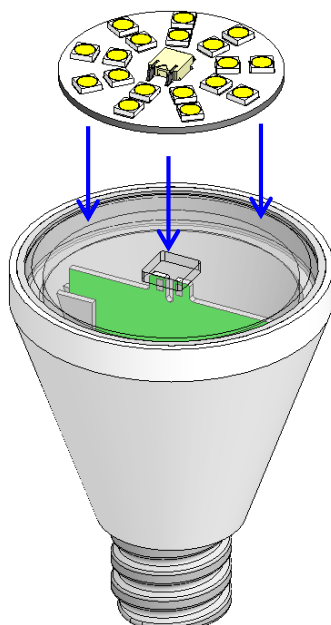
注1. インボス梱包は、1,000個/リールになります。

## 電球組立例(参考)

電球本体へLED・コネクタ実装基板取付け



基板へコネクタとLEDを実装

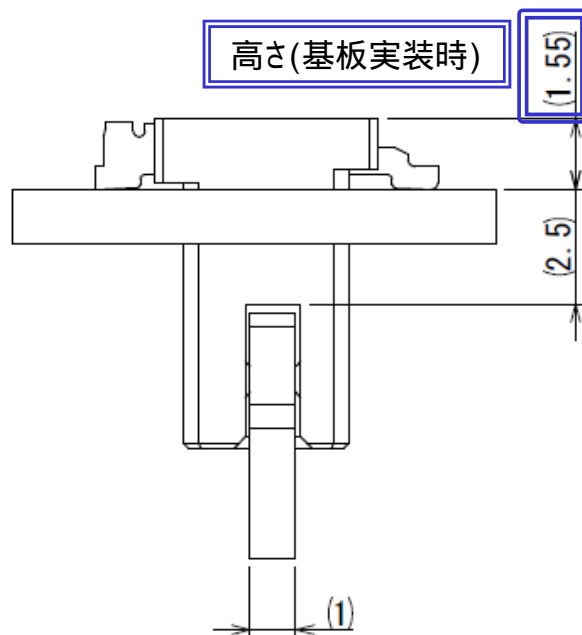
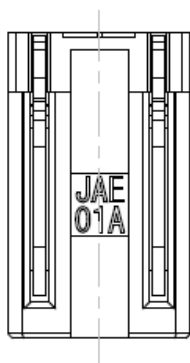
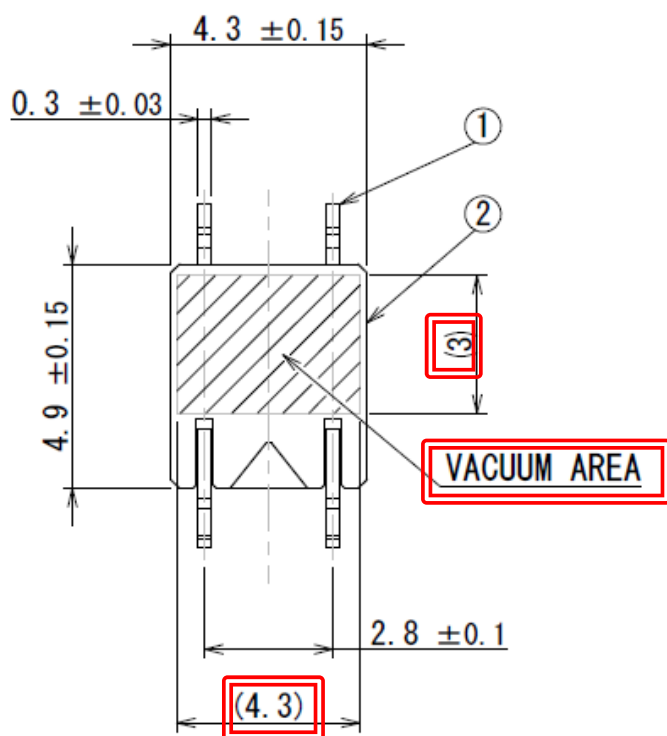


電球 組立完成イメージ

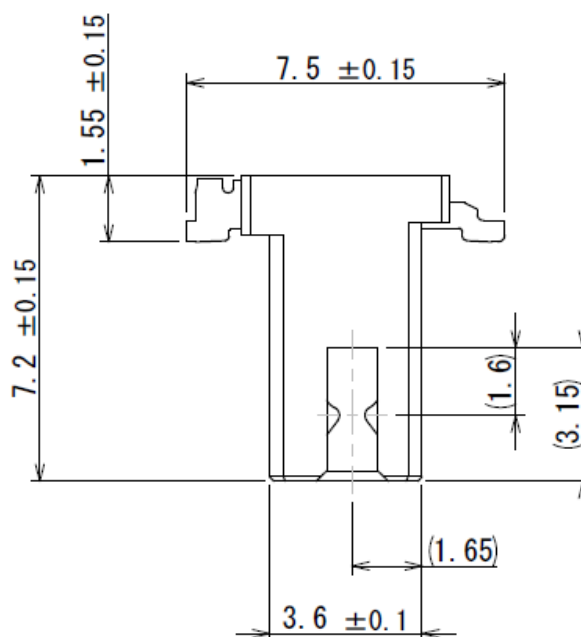
## 製品図面

品名	ES6B002WF1
図番	SJ115499

## cULus Recognized Component



MATED CONDITION (REF.)  
嵌合状態図 (参考)



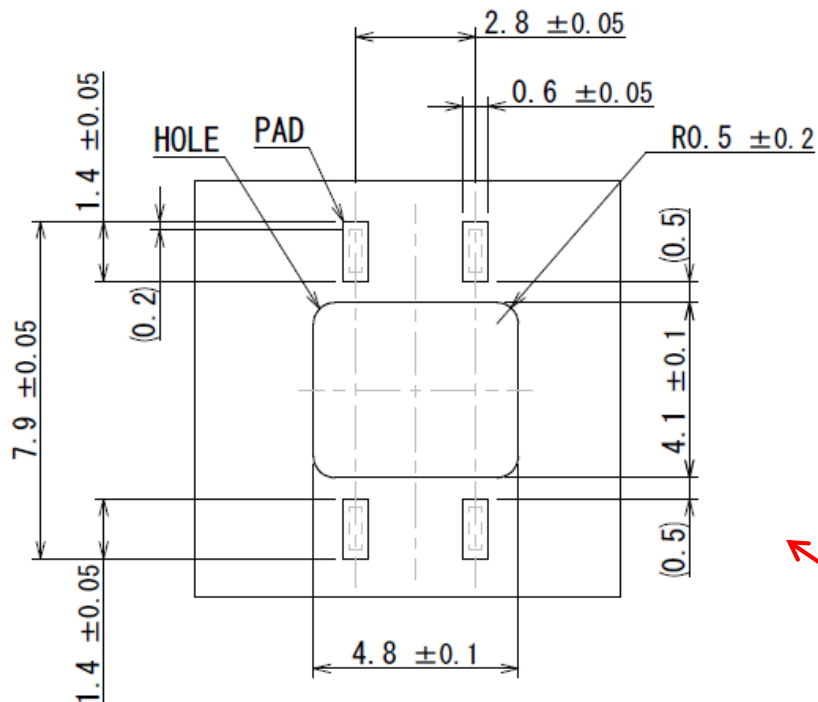
2	INSULATOR
1	CONTACT
符号 NO.	名称 DESCRIPTION

単位:mm

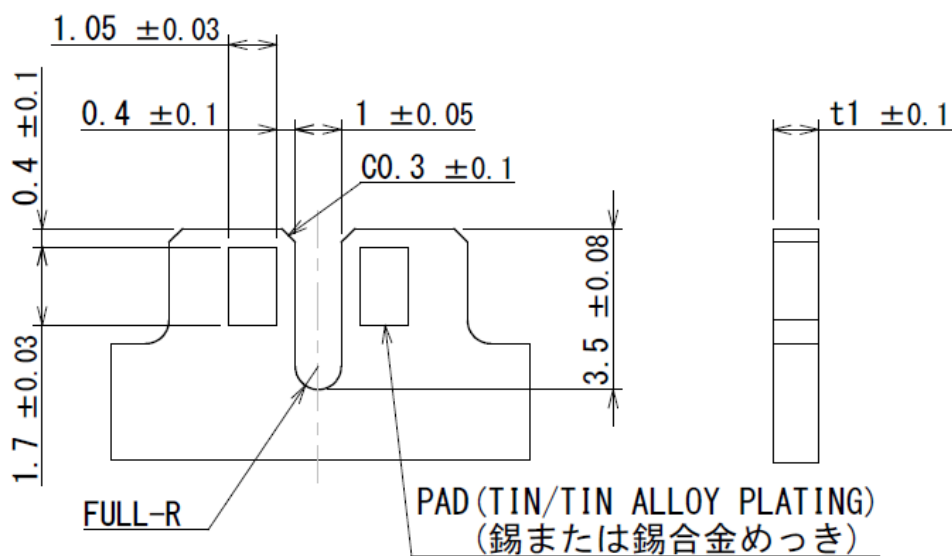
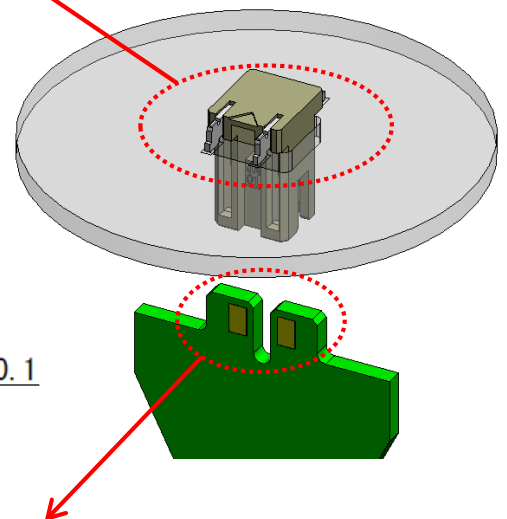
製品図面

品名	ES6B002WF1
図番	SJ115499

## cULus Recognized Component



APPLICABLE P.C.B DIMENSION (FOR MOUNTING) (REF.)  
適合基板寸法(実装側)(参考)



APPLICABLE P.C.B DIMENSION (FOR MATING) (REF.)  
適合基板寸法 (嵌合側) (参考)

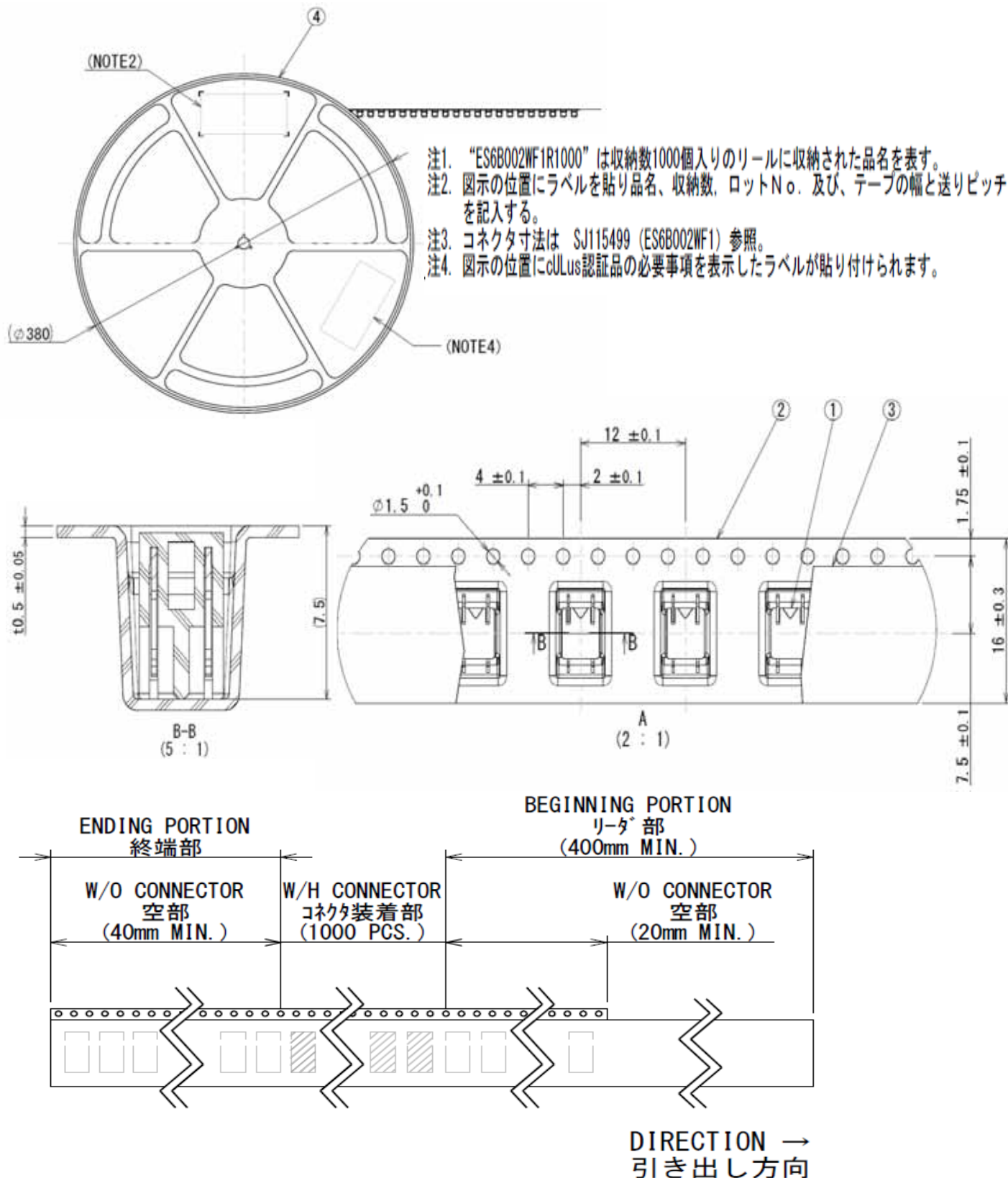
單位:mm

## 製品図面

品名 ES6B002WF1R1000

図番 SJ115500

cULus Recognized Component



4	REEL	1	POLYSTYRENE		
3	COVER TAPE	1	POLYESTER		
2	CARRIER TAPE	1	POLYSTYRENE		
1	CONNECTOR	1000			(NOTE3)

単位: mm

## 図面番号

	技術資料No.
製品図面	SJ115499 (ES6 単品) SJ115500 (ES6 インボーステップ 梱包)
仕様書・ 取扱説明書	JACS-11068 JAHL-11068

## ご注文に際してのお願い

本カタログに記載の仕様は、参考値です。製品及び仕様については、予告無く変更する場合があります。記載製品のご採用のご検討やご注文に際しては、予め弊社販売窓口までお問い合わせのうえ、「納入仕様書」の取交わりをお願いします。

お客様におかれましては、保護回路や冗長回路等を設けて機器の安全を図られると共に、弊社製品の適合性について十分なご確認をお願いします。

本カタログ記載の製品は、下記の推奨用途に使用されることを意図しております。従いまして、推奨用途以外へのご使用又は極めて高い信頼性が要求される特定用途へのご使用をお考えの場合は、必ず事前に弊社販売窓口までご相談下さいますようお願い申し上げます。

## (1) ご相談いただく用途例

(イ) 下記用途でお客様指定又は産業分野固有の品質保証プログラムが有る場合は、ご相談下さい。

\*用途例: 自動車電装、列車制御、通信機器(幹線)、交通信号制御、電力、燃焼制御、防火・防犯装置、防災機器、等。

(ロ) 下記特定用途へのご使用をお考えの場合は、お客様指定の品質保証プログラムにて別途承る場合があります。

\*特定用途例: 航空宇宙機器、海底中継機器、原子力制御システム、生命維持のための医療機器、等。

(2) 推奨用途例: 電算機、事務機、通信機器(端末、移動体)、計測機器、AV機器、家電、FA機器、等。



# 日本航空電子工業株式会社

## ご注意

電気用品安全法の適合品をお求めの場合は、電気用品安全法で定める基準を満たした認証品をお選びください。認証品については弊社販売窓口までお問い合わせください。

## プロダクトマーケティング本部

〒153-8539 東京都目黒区青葉台 3-1-19 (青葉台ビル)

TEL: 03-3780-2882 FAX: 03-3780-2946

改良の為、予告なく形状・仕様等変更することがあります。ご検討の際はお問合せ下さい。