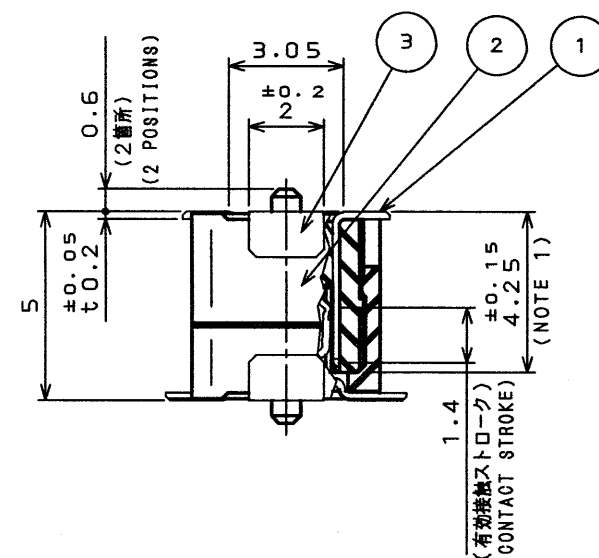
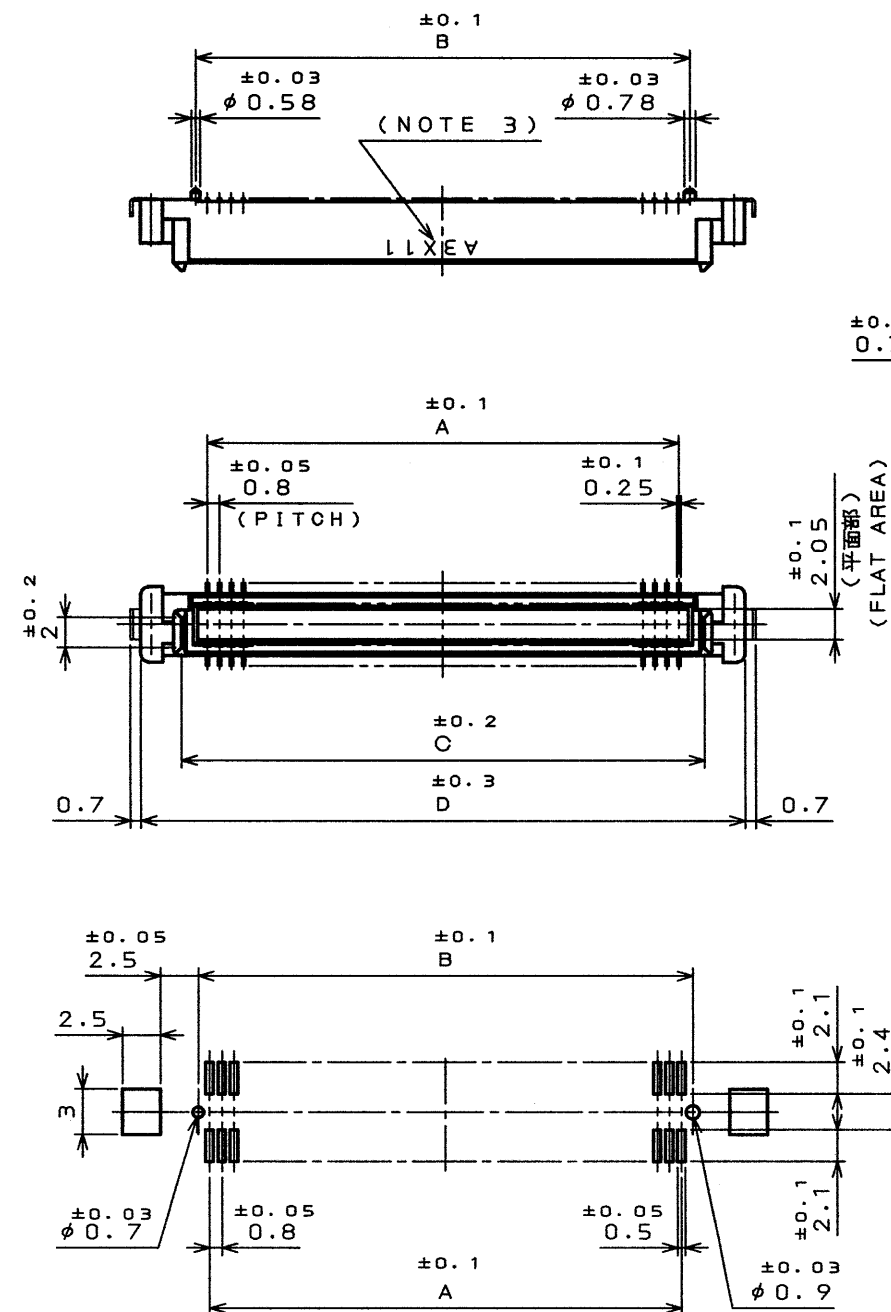


8808E0RS
(ON 0NIMVHD)台景図

版数 REV.	年月日 DATE	DCN NO.	変更内容 DESCRIPTION	製図 DR.	担当 CHK.	査閲 APPD.	承認 APPD.



MATED CONDITION (REF.)

嵌合状態図(参考) (SCALE 5:1)

DESIGNATION

命名法

KX15-***K3D*E

錫又は錫合金(無鉛)
(LEAD FREE)TIN/TIN ALLOY

コンタクト仕上
CONTACT FINISH (TABLE 2)

マウント形状

D:位置決めボス有、ホールダウン有

E:位置決めボス有、ホールダウン無

MOUNT:

D:WITH POSITIONING BOSS, WITH HOLD-DOWN

E:WITH POSITIONING BOSS, WITHOUT HOLD-DOWN

平行基板間高さ

STACKING HEIGHT PER ONE SIDE, KX** (NOTE2)

N:逆挿入防止キイ無

K:逆挿入防止キイ有

N:WITHOUT MISMATING PREVENTION KEY

K:WITH MISMATING PREVENTION KEY

芯数

NO. OF CONTACTS

14:レセプタクル

15:プラグ

14:RECEPTACLE

15:PLUG

シリーズ
SERIES PREFIX

TABLE 1 DIMENSION

開発状態 DEVELOPMENT CONDITION	芯数 NO. OF CONTACT	A	B	C	D
○	20	7.2	8.7	10.6	16
○	30	11.2	12.7	14.6	20
○	40	15.2	16.7	18.6	24
○	50	19.2	20.7	22.6	28
○	60	23.2	24.7	26.6	32
○	70	27.2	28.7	30.6	36
○	80	31.2	32.7	34.6	40
○	100	39.2	40.7	42.6	48
○	120	47.2	48.7	50.6	56
○	140	55.2	56.7	58.6	64
○	160	63.2	64.7	66.6	72

○:開発済み
:DEVELOPED

×:開発予定
:DEVELOPMENT PROGRAM

TABLE 2 CONTACT FINISH

仕上記号 FINISH	接触部仕上 CONTACT AREA	端子部仕上 TERMINAL AREA
無印 NONE	NI上AuO. 1 μ m以上 GOLD (0.1 μ m MIN) OVER NICKEL	NI上Auフラッシュ GOLD FLASH OVER NICKEL
1	NI上AuO. 1 μ m以上 GOLD (0.1 μ m MIN) OVER NICKEL	NI上錫又は錫合金(無鉛) (LEAD FREE) TIN/TIN ALLOY

APPLICABLE P.C.B. DIMENSION (REF.)

適合基板寸法(参考)

NOTE 1. COPLANARITY:0.1mm MAX.

2. STACKING HEIGHT = HEIGHT OF KX14 (RECEPTACLE)

+ HEIGHT OF KX15 (PLUG)

EX.:KX14-***K2, KX15-***K3 → 5mm=2+3

3. PRODUCTION LOT NUMBER AS INDICATED.

(EX.) A3X11

LOT NUMBER OF CURRENT MONTH

MONTH (1 TO 9 FOR JAN. TO SEPT. RESPECTIBLY,
OCT.:0, NOV.:X, DEC.:Y)

YEAR (LAST DIGIT ONLY)

MANUFACTURER CODE

1. 端子の平坦度は、0.1以下。

2. KX14(レセプタクル)の数と、KX15(プラグ)の
数とを加えた値が平行基板間高さになります。

3. 図示の面に、ロット番号を表示する。

(例) A3X11

月の生産ロット番号

月表示:1~9(10月:0, 11月:X, 12月:Y)

年表示(西暦末尾)

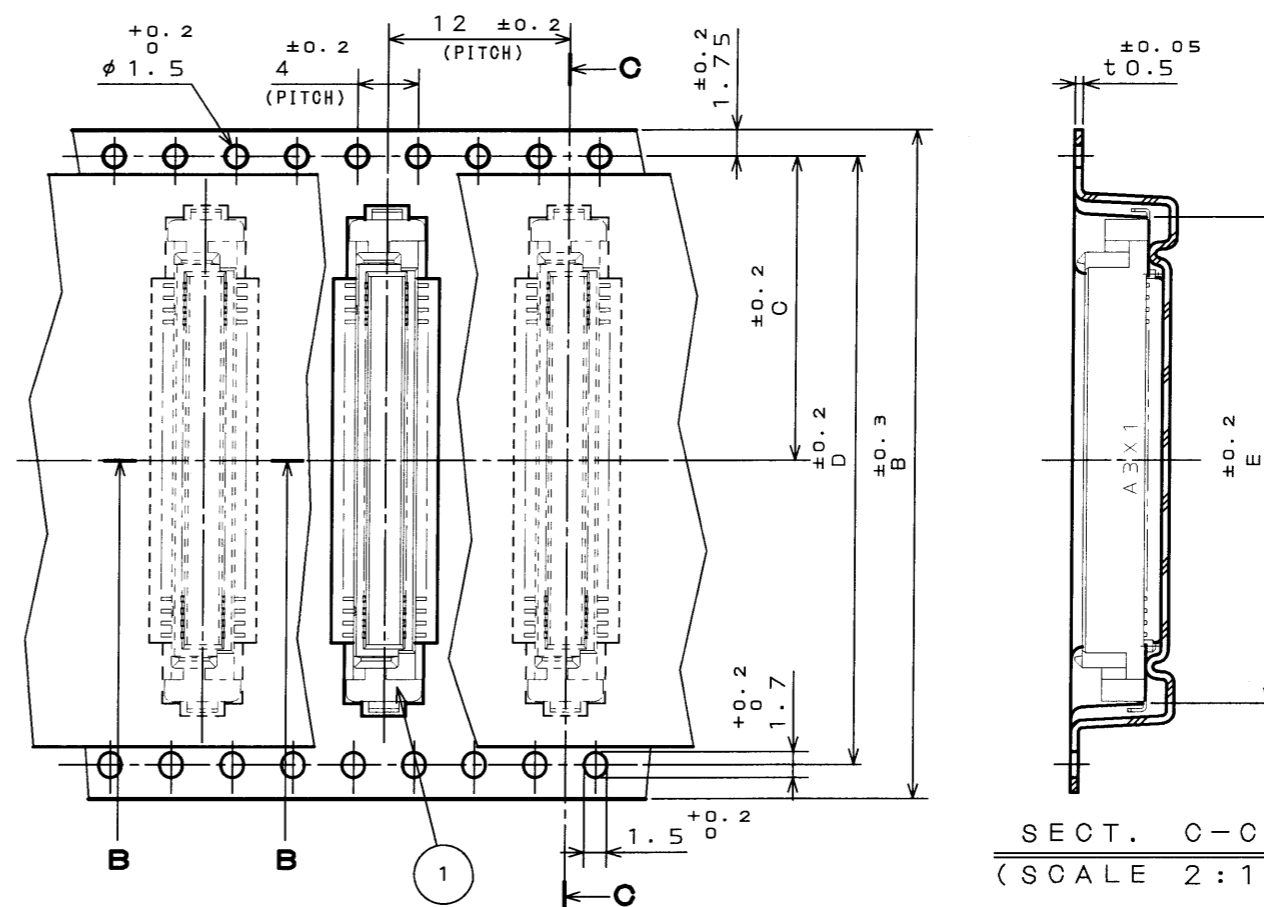
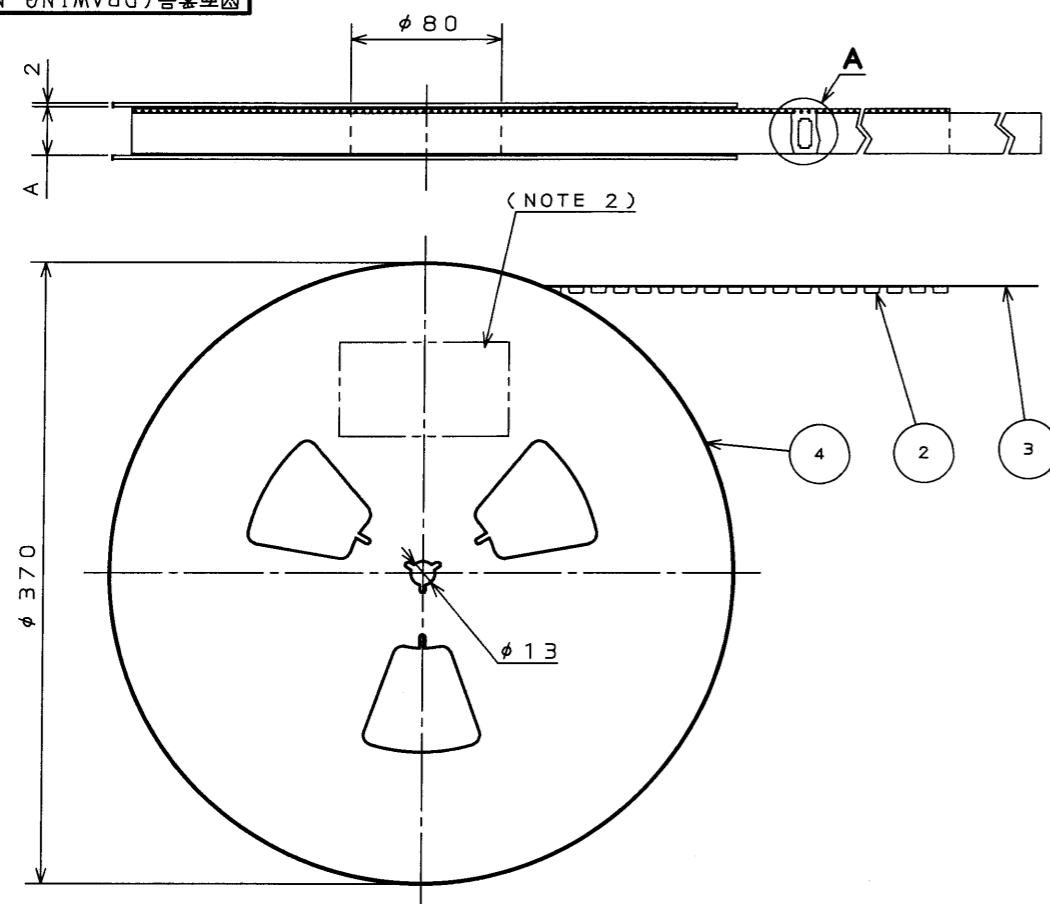
製造コード

3	HOLD DOWN	2	COPPER ALLOY	(LEAD FREE)TIN/TIN ALLOY	
2	INSULATOR	1	GLASS FILLED PPS		COLOR : BLACK
1	CONTACT	TABLE 1	COPPER ALLOY	TABLE 2	
符号 NO.	名称 DESCRIPTION	個数 QTY.	材料 MATERIAL	仕上 FINISH	備考 REMARKS
仕様書(SPECIFICATION) JACS-1401-*	第1版(ORIGINAL DATE) 3.Mar.2003	尺(SCALE) 2:1	シリーズ(SERIES) KX	日本航空電子工業株式会社 JAPAN AVIATION ELECTRONICS INDUSTRY, LTD.	
公差差(GENERAL TOLERANCE)	製図 DR.	M.HIRAKI	名称(TITLE) KX15-***K3D*E PLUG	図面番号(DRAWING NO.) SJ038088	版数 (REV.) 1
寸法(DIMENSION)	担当 CHK.	H.TAKAHASHI			
角度(ANGLES)	査閲 APPD.				
. ± 0.8	承認 APPD.	S. Kashiwagi			
.X ± 0.4					
.XX ± 0.1					
.XXX \pm					

LEAD FREE この製品は鉛フリー品です

JAE CONNECTOR DIV. PROPRIETARY.
COPYRIGHT (C) 2003, JAPAN AVIATION ELECTRONICS INDUSTRY, LTD.

DETAIL A
(SCALE 2:1)



PROGRESSING CONDITION	PART NO. / 品名	NO. OF CONTACTS	芯数	A	B	C	D	E
○	KX15-20K3D*-E1000E	20		26	24	11.5	—	16.3
○	KX15-30K3D*-E1000E	30		34	32	14.2	28.4	20.3
○	KX15-40K3D*-E1000E	40		46	44	20.2	40.4	24.3
○	KX15-50K3D*-E1000E	50		46	44	20.2	40.4	28.3
○	KX15-60K3D*-E1000E	60		46	44	20.2	40.4	32.3
○	KX15-70K3D*-E1000E	70		58	56	26.2	52.4	36.3
○	KX15-80K3D*-E1000E	80		58	56	26.2	52.4	40.3

○: DEVELOPED 開発済み ×: PLEASE CONSULT JAE AVAILABILITY 開発予定

1. “KX15-***K3D*E1000E”は 収納数1000個入りの
リールに収納された品名を表す。
2. 図示の位置に 右記のシールを貼り
品名、収納数、ロットNo. 及び テープの幅と送りピッチを記入すること。
3. コネクタ寸法は S J 038088 (KX15-***K3D*E) 参照。

 日本航空電子工業株式会社 MADE IN JAPAN			
品名	KX15-※K3D※-E1000E		
収納数	1000 個入	製造年月日 (□□・□□・□□)	
備考	TB※※12		

S E C T . B - B
 (S C A L E 2 : 1)

4	REEL	—	PAPER	—	—	—
3	COVER TAPE	—	POLYETHYLENE OR POLYSTYRENE	—	—	—
2	CARRIER TAPE	—	POLYPROPYLENE OR POLYSTYRENE	—	—	—
1	CONNECTOR	1000	—	—	—	KX15-***K3D*E SJ038088(NOTE3)
符号 NO.	名称 DESCRIPTION	个数 QTY.	材料 MATERIAL	仕上 FINISH	備考 REMARKS	
仕様書 (SPECIFICATION)		第1版 (ORIGINAL DATE)		尺度 (SCALE)		シリーズ (SERIES)
JACS-1401-*		3 Mar '03		KX		日本航空電子工業株式会社
製図 DR.		E.MURANO		名称 (TITLE)		Reference Only
公差 (GENERAL TOLERANCE)		担当 CHK.		KX15-***K3D*		AVIATION
寸法 (DIMENSION)		査閲 APPD.		-E1000E		ELECTRONICS
. ± 0.8		承認 APPD.		S.KASHIWAGI		INDUSTRY, LTD.
.X ± 0.4		.XXX ±		重量 (WEIGHT)		図面番号 (DRAWING NO.)
.XX ± 0.1						SJ038103
.XXX ±						

JAE CONNECTOR DIV. PROPRIETARY.
COPYRIGHT (C) 2003, JAPAN AVIATION ELECTRONICS INDUSTRY, LTD.