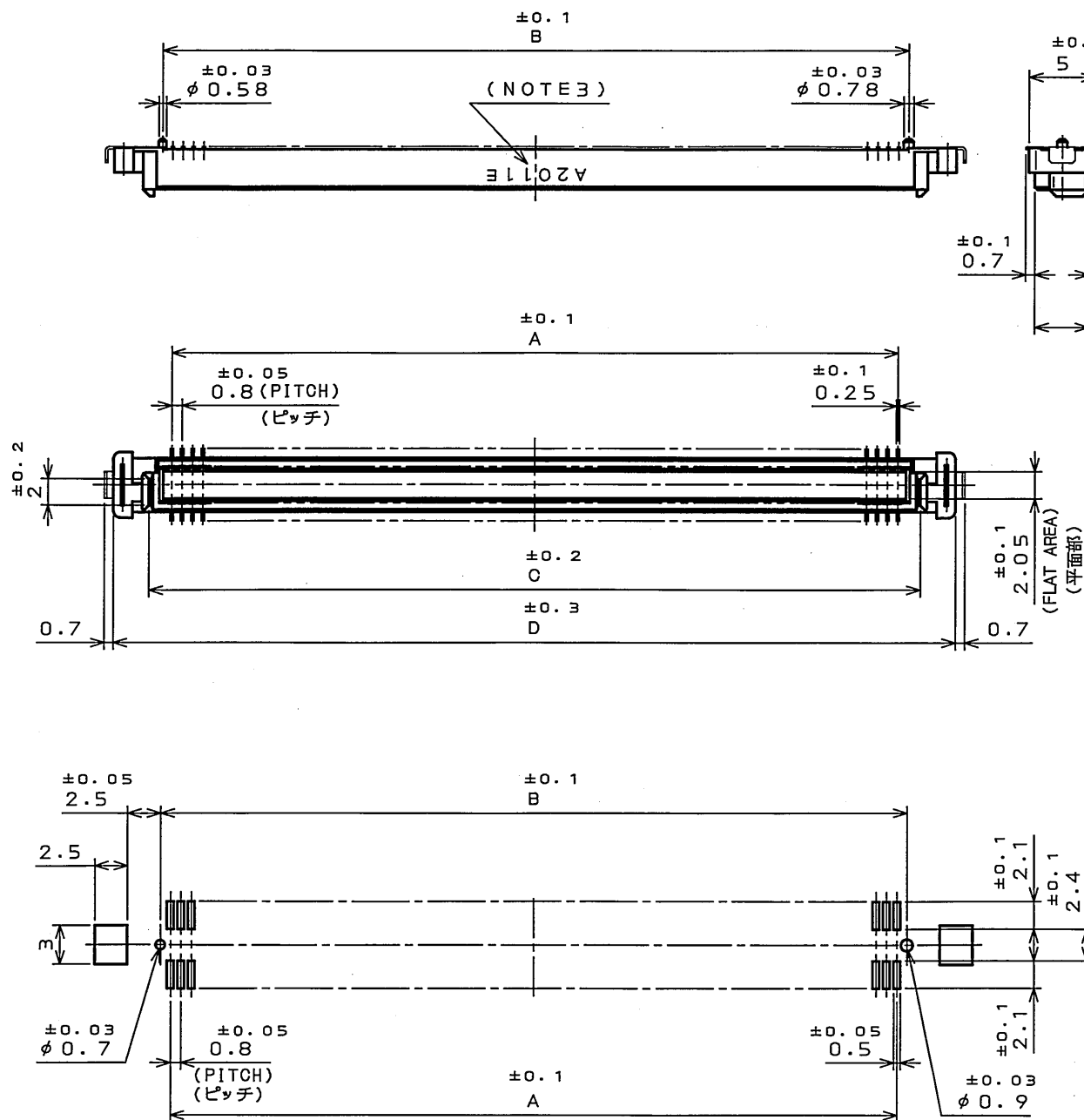


DOF-0-212F(05.08)

SJ037325
('ON 0NIMVHD)台製理図

版数 REV.	年月日 DATE	DCN NO.	変更内容 DESCRIPTION	製図 DR.	担当 CHK.	査閲 APPD.	承認 APPD.
2	3.Mar.2003	51812	ADDED ITEMS, ETO	E.MURANO	H.TAKAHASHI		K.SATOU
3	12.Nov.2003	053717	ADDED ITEMS		H.TAKAHASHI	Y.YAHIRO	T.MORINO
4	28.Feb.2006	059482	CORRECT AN ERROR		T.URANO	T. Moritake	K. Hsiao



MATED CONDITION (REF.)
嵌合状態図 (参考)

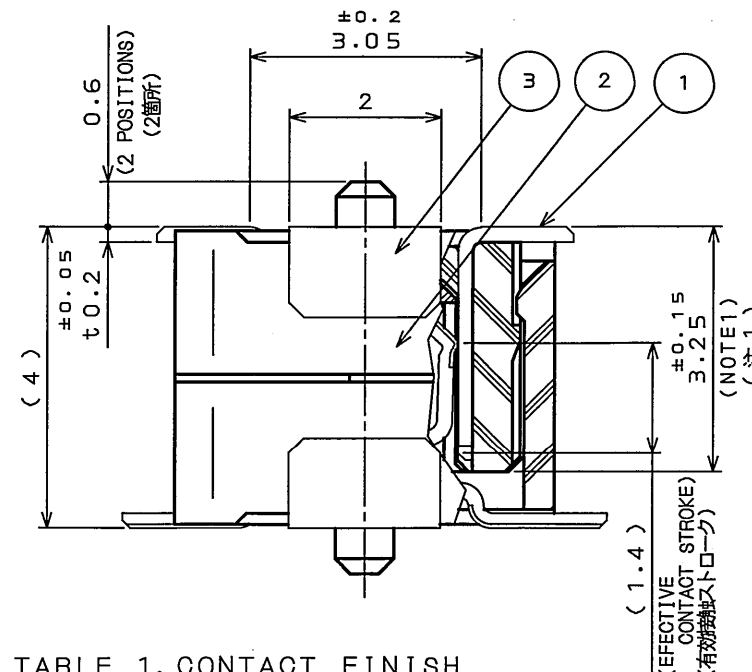


TABLE 1. CONTACT FINISH
表1. コンタクト仕上

FINISH 仕上記号	CONTACT AREA 接触部仕上	TERMINAL AREA 端子部仕上
NONE 無印	GOLD (0.1 μ m MIN) OVER NICKEL Ni上Au0.1 μ m以上	GOLD FLASH OVER NICKEL Ni上Auフラッシュ
1	GOLD (0.1 μ m MIN) OVER NICKEL Ni上Au0.1 μ m以上	(LEAD FREE) TIN/TIN ALLOY 錫又は錫合金 (無鉛)

TABLE 1 DIMENSION

表1 寸法

DEVELOPMENT CONDITION 開発状態	NO. OF CONTACT 芯数	A	B	C	D
○	20	7.2	8.7	10.6	16
○	30	11.2	12.7	14.6	20
○	40	15.2	16.7	18.6	24
○	50	19.2	20.7	22.6	28
○	60	23.2	24.7	26.6	32
○	70	27.2	28.7	30.6	36
○	80	31.2	32.7	34.6	40
○	100	39.2	40.7	42.6	48
○	120	47.2	48.7	50.6	56
○	140	55.2	56.7	58.6	64

○: DEVELOPED X: DEVELOPMENT PROGRAM
○: 開発済み X: 開発予定

NOTE1. COPLANARITY: 0.1mm MAX.

NOTE2. STACKING HEIGHT = HEIGHT OF KX15 OF KX14 (RECEPTACLE) + HEIGHT OF KX15 (PLUG)

EX. : KX14-***K5, KX15-***K2 \rightarrow 7mm=5+2

NOTE3. PRODUCTION LOT NUMBER IS SHOWN AS INDICATED.

(EX.) A2011E
ONLY 140 POSITION INDICATES "E"
LOT NUMBER OF CURRENT MONTH
MONTH (1 TO 9 FOR JAN. TO SEPT. RESPECTIVELY,
OCT.: 0, NOV.: X, DEC.: Y)
YEAR (LAST DIGIT ONLY)
MANUFACTURER CODE

注1. 端子の平坦度は、0.1以下。

注2. KX14 (レセプタクル) の数と、KX15 (プラグ) の数とを加えた値が
平行基板間高さになります。

注3. 図示の面に、ロット番号を表示する。

(例) A2011E
140芯のみ "E" 表示
月の生産ロット番号
月表示: 1~9 (10月: 0, 11月: X, 12月: Y)
年表示 (西暦末尾)
製造コード

DESIGNATION

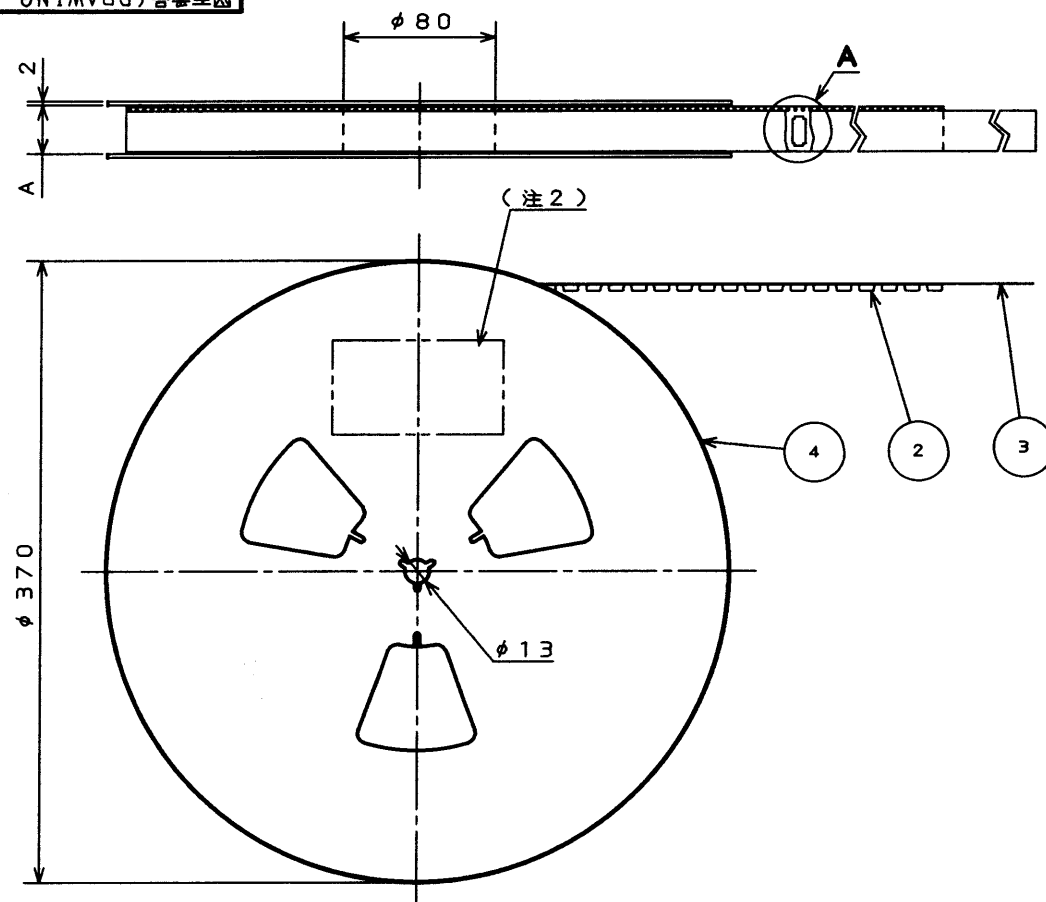
命名法

KX15-***K2D*E
シリーズ
SERIES PREFIX
14: レセプタクル
15: プラグ
14: RECEPTACLE
15: PLUG
芯数
NO. OF CONTACTS
N: 逆挿入防止キイ無
K: 逆挿入防止キイ有
N: WITHOUT MISMATING PREVENTION KEY
K: WITH MISMATING PREVENTION KEY
鉛フリー
LEAD-FREE
コンタクト仕上
CONTACT FINISH (TABLE 1)
マウント形状
D: 位置決めボス有、ホールドダウン有
E: 位置決めボス有、ホールドダウン無
MOUNT:
D: WITH POSITIONING BOSS, WITH HOLD-DOWN
E: WITH POSITIONING BOSS, WITHOUT HOLD-DOWN
平行基板間高さ
STACKING HEIGHT PER ONE SIDE, KX** (NOTE2)

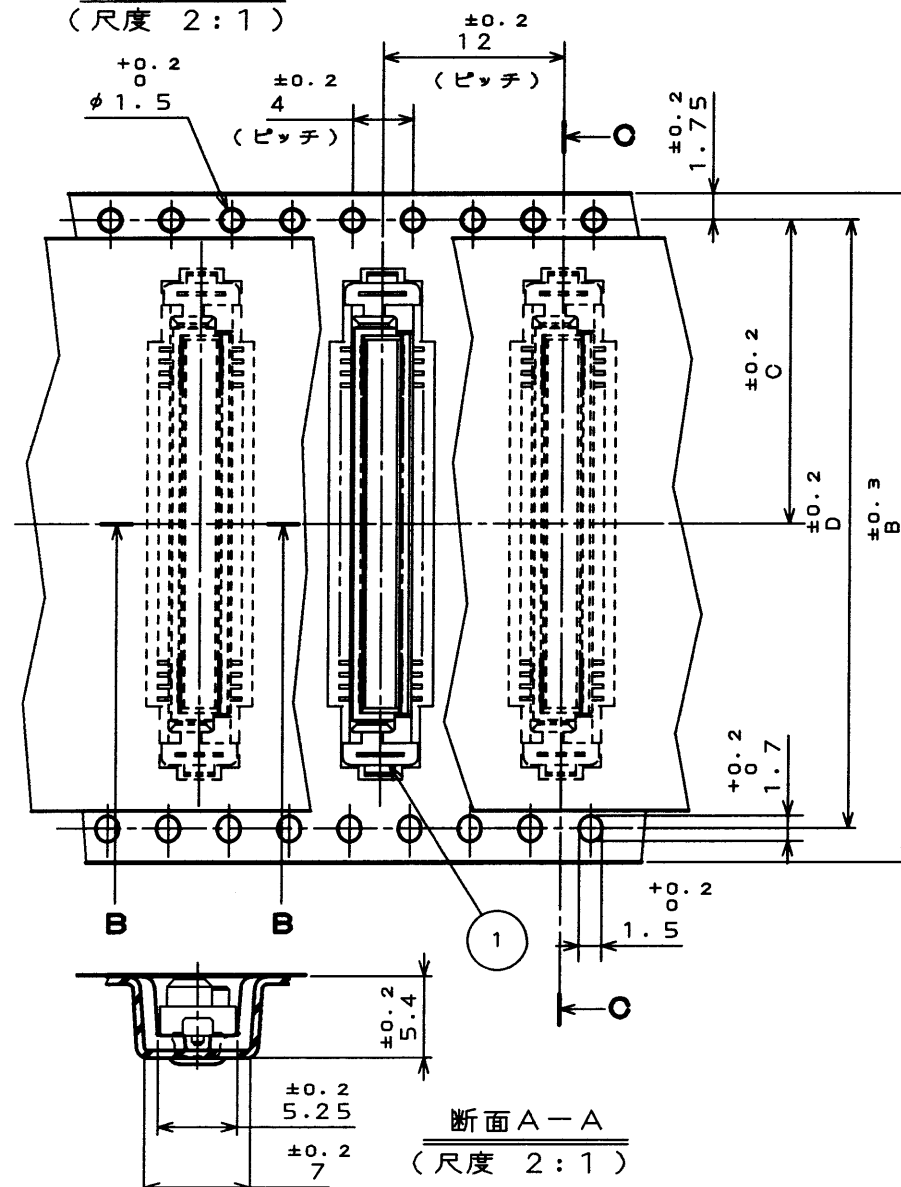
3	HOLD DOWN	2	COPPER ALLOY	(LEAD FREE) TIN/TIN ALLOY 錫又は錫合金 (無鉛)	
2	INSULATOR	1	GLASS FILLED PPS		UL94V-0 COLOR: BLACK
1	CONTACT	***	COPPER ALLOY	TABLE 1	
符号 NO.	名称 DESCRIPTION	個数 QTY.	材料 MATERIAL	仕上 FINISH	備考 REMARKS
仕様書 (SPECIFICATION) JACS-1401-*	第1版 (ORIGINAL DATE) 21.Oct.2002	尺 (SCALE) 2:1	シリーズ (SERIES) KX	日本航空電子工業株式会社 JAPAN AVIATION ELECTRONICS INDUSTRY, LTD.	図面番号 (DRAWING NO.) SJ037325
一般公差 (GENERAL TOLERANCE)	角度 (ANGLES)	製図 DR.	名称 (TITLE) KX15-***K2D*E	質量 (MASS)	版数 (REV.) 4
寸法 (DIMENSION)		担当 CHK. M.SASAKI			
. ± 0.8	X° \pm	査閲 APPD. K.KAWASE			
.X ± 0.4	X°X' \pm	承認 APPD. T.MORINO			
.XX ± 0.1					
.XXX \pm					

7018E0RS
(ON 0NIMVHD) 各書型図

版数 REV.	年月日 DATE	CON NO.	変更内容 DESCRIPTION	製図 DR.	担当 CHK.	査閲 APPD.	承認 APPD.
2	2003.12.8	053952	注3変更	—	高橋(秀)	八尋	柏木



A 詳細図
(尺度 2:1)



断面 C-C
(尺度 2:1)

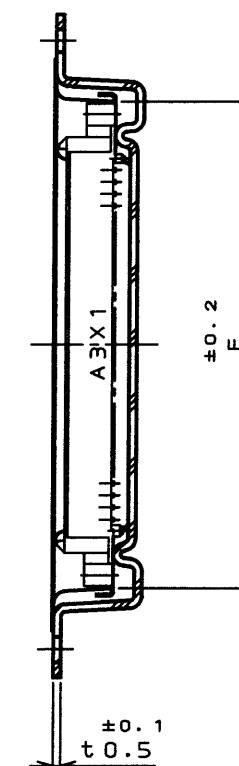


表-1

開発状態	品名	芯数	A	B	C	D	E
○	KX15-20K2D*-E1000E	20	26	24	11.5	—	16.3
○	KX15-30K2D*-E1000E	30	34	32	14.2	28.4	20.3
○	KX15-40K2D*-E1000E	40	46	44	20.2	40.4	24.3
○	KX15-50K2D*-E1000E	50	46	44	20.2	40.4	28.3
○	KX15-60K2D*-E1000E	60	46	44	20.2	40.4	32.3
○	KX15-70K2D*-E1000E	70	58	56	26.2	52.4	36.3
○	KX15-80K2D*-E1000E	80	58	56	26.2	52.4	40.3

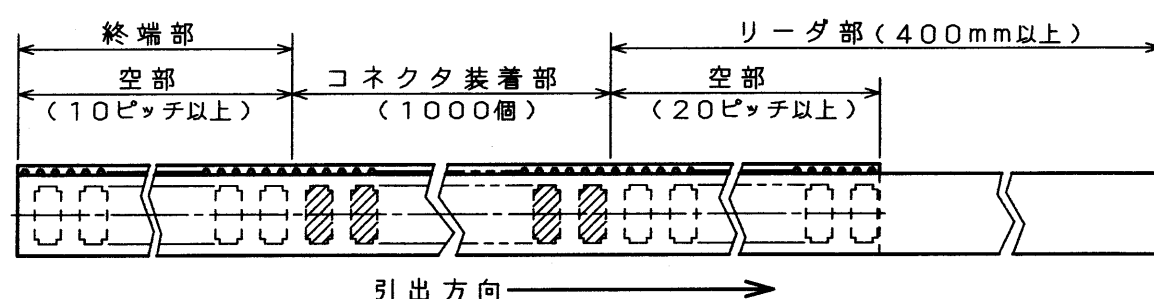
○: 開発済み ×: 開発予定

- 注1. "KX15-***K2D*-E1000E"は 収納数1000個入りの
リールに収納された品名を表す。
2. 図示の位置に 右記のシールを貼り
品名、収納数、ロットNo. 及び テープの幅と送りピッチを記入すること。
- △ 3. コネクタ寸法は SJ037325(KX15-***K2D*E)参照。

日本航空電子工業株式会社 MADE IN JAPAN	
品名	KX15-***K2D*-E1000E
収納数	1000 個入
備考	TB***12

4	紙リール	—	紙	—	—
3	カバーテープ	—	ポリエチレン又は ポリスチレン	—	—
2	キャリアテープ	—	PP又はPS	—	—
1	コネクタ	1000	—	—	KX15-***K2D*E SJ037325(注3)
符号 NO.	名称 DESCRIPTION	個数 QTY.	材料 MATERIAL	仕上 FINISH	備考 REMARKS

仕様書(SPECIFICATION)		第1版(ORIGINAL DATE) 2003.3.3		尺(BSCALE)	
公差(GENERAL TOLERANCE)		製図 DR. 村野		名称(TITLE) KX15-***K2D* -E1000E	
寸法(DIMENSION)		担当 CHK. 高橋(秀)		重量(WEIGHT)	
角度(ANGLES)		査閲 APPD. 柏木		図面番号(DRAWING NO.) SJ038104	
. ±0.8		承認 APPD.		版数 (REV.) 2	
.X ±0.4					
.XX ±0.1					
.XXX ±					



LEAD FREE この製品は鉛フリー品です