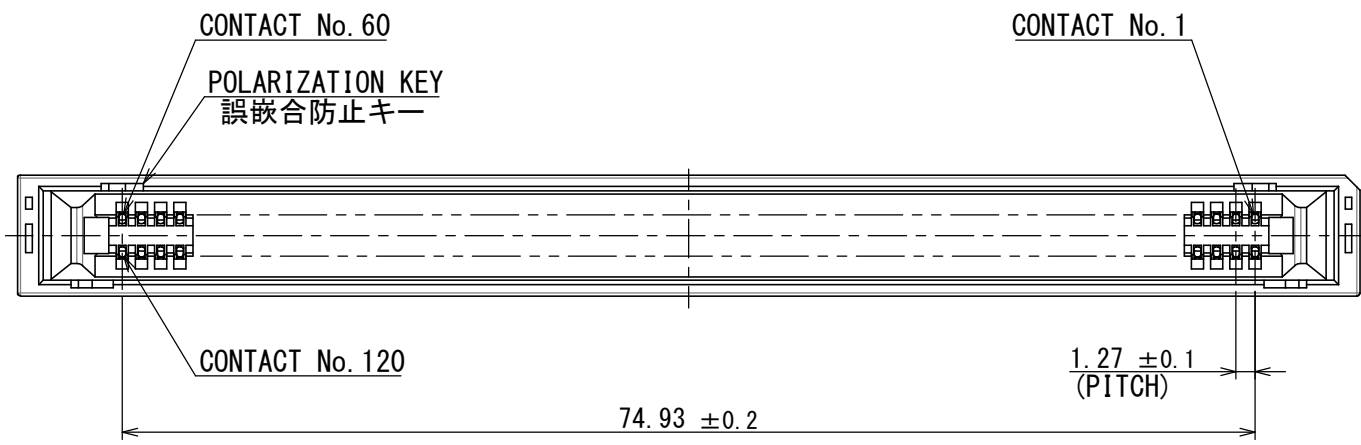
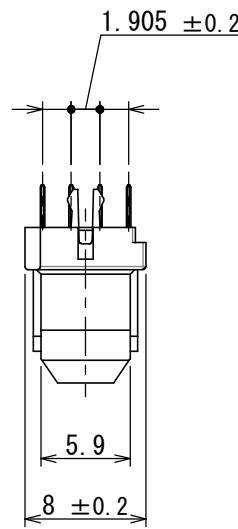
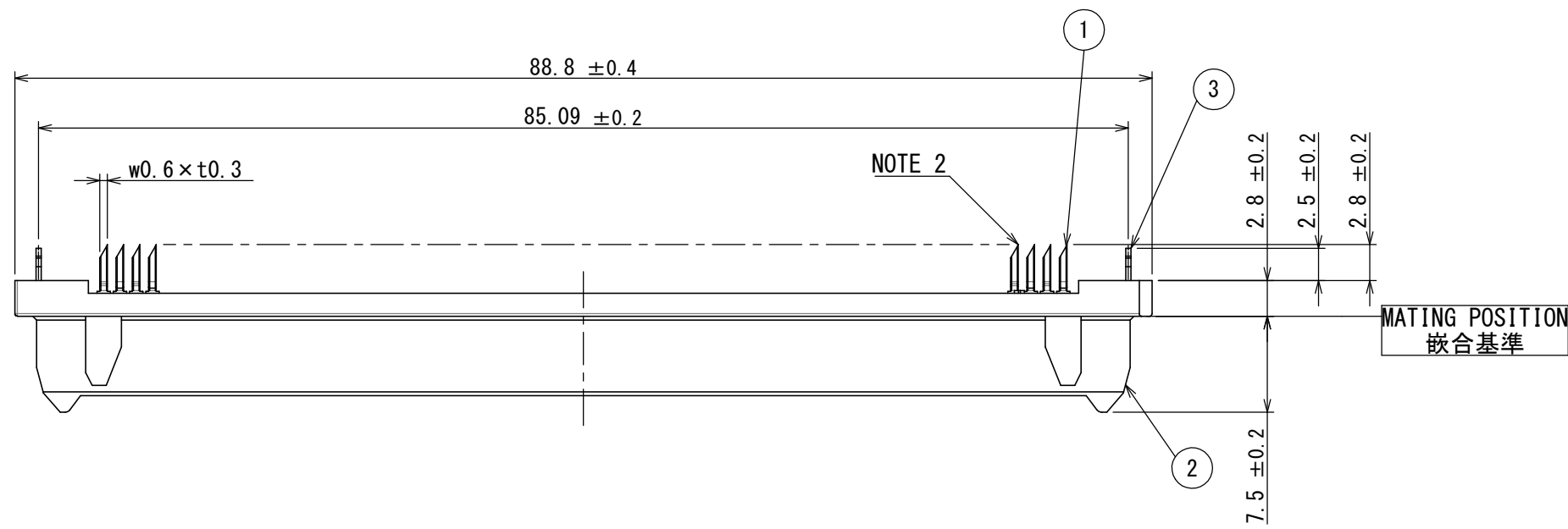


DCF-C-213H(12.08)

6928269  
SJ038269  
(ON 図面番号(DRAWING NO.))

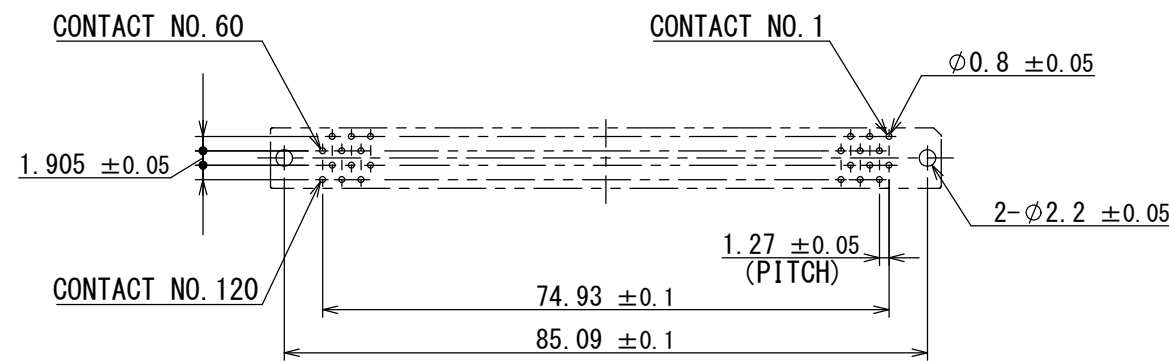


#### DESIGNATION 命名法

TX24-120R-6ST-H1E	
SERIES PREFIX シリーズ名	(LEAD FREE) TIN/TIN ALLOY 錫又は錫合金 (無鉛)
NO. OF CONTACTS 芯数	CONTACT FINISH コンタクト接点仕上 1: GOLD (0.1 μm MIN) OVER NICKEL
POLARIZATION 極性 R: RECEPTACLE R: レセプタクル	1: NI 上 Au0.1 μm 以上
MATING HEIGHT CODE 嵌合高さコード	EXPANSION POST フックピン H: HOOK PIN H: 有り
	TERMINAL STYLE 結線部形状 ST: STRAIGHT THROUGH HOLE ST: ストレートスルーホール

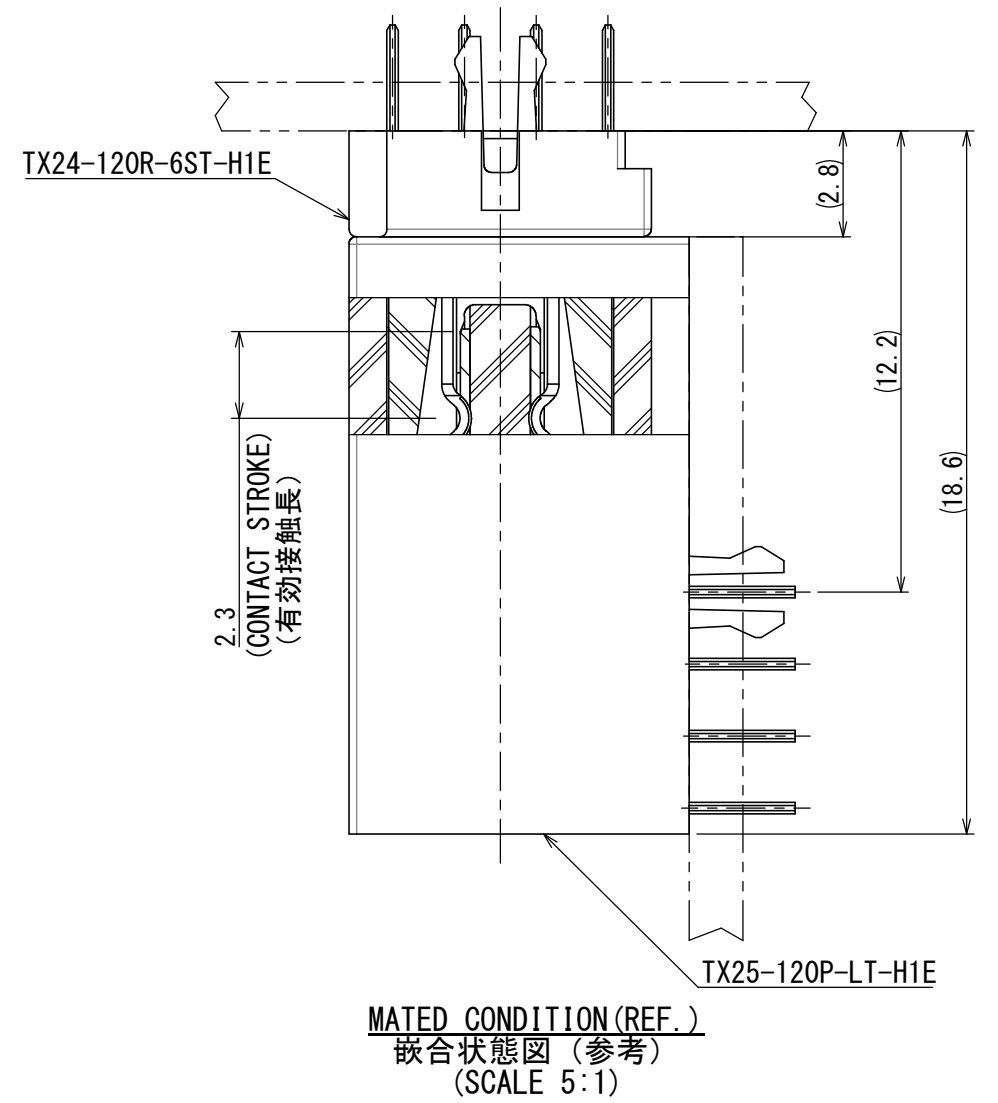
TABLE1. CONTACT FINISH

AREA	FINISH	1
CONTACT AREA 接触部		GOLD (0.1 μm MIN.) OVER NICKEL NI 上 Au0.1 μm 以上
TERMINAL AREA 結線部		(LEAD FREE) TIN/TIN ALLOY 錫または銅合金 (無鉛)



APPLICABLE P. C. B. DIMENSION (REF.)  
適合基板寸法 (参考)  
(SCALE: 1:1)

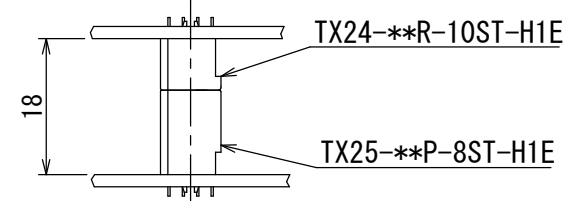
版数 VER.	年月日 DATE	図 No.	変更内容 DESCRIPTION	製図 DR.	担当 CHK.	査閲 APPD.	承認 APPD.
2	27/AUG/2014	010774	Redrawn . Correction of errors	T. ENOMOTO	T. EBISAWA	-	T. KUDOU



NOTE 1. STACKING HEIGHT = HEIGHT CODE OF TX24 + HEIGHT CODE OF TX25  
(EX.) 10+8=18mm

2. DIRECTION OF CUTTING EDGE OF CONTACTS TERMINAL IS OPTIONAL.  
BUT, IN THE CONNECTOR, IT MUST FACE THE SAME SIDE.

注1. スタッキング接続の場合、嵌合高さコードの和が基板間寸法となる。  
(例) 10+8=18mm



2. コンタクト端末の斜め切断の向きは任意とする。  
但し、コネクタ内では同一の向きである。

3	HOOK PIN	2	COPPER ALLOY	(LEED FREE) TIN/TIN ALLOY	
2	INSULATOR	1	GLASS FILLED PBT	—	UL94 V-0 BLACK
1	CONTACT	120	COPPER ALLOY	SEE TABLE 1	
符号 NO.	名称 DESCRIPTION	個数 QTY.	材料 MATERIAL	仕上 FINISH	備考 REMARKS
仕様書 (SPECIFICATION) JACS-1425		第1版 (ORIGINAL DATE) 03/MAR/2003		尺度 (SCALE) 2:1	シリーズ (SERIES) TX24
一般公差 (GENERAL TOLERANCE)		製図 DR.	M. TANAKA	名称 (TITLE) TX24-120R-6ST-H1E	
寸法 (DIMENSION)		担当 CHK.	M. KIMURA		
角度 (ANGLES)		査閲 APPD.	—		
単位 (UNIT) : mm		承認 APPD.	S. KASHIWAGI		
質量 (MASS)				図面番号 (DRAWING NO.) SJ038269	版数 (VER.) 2