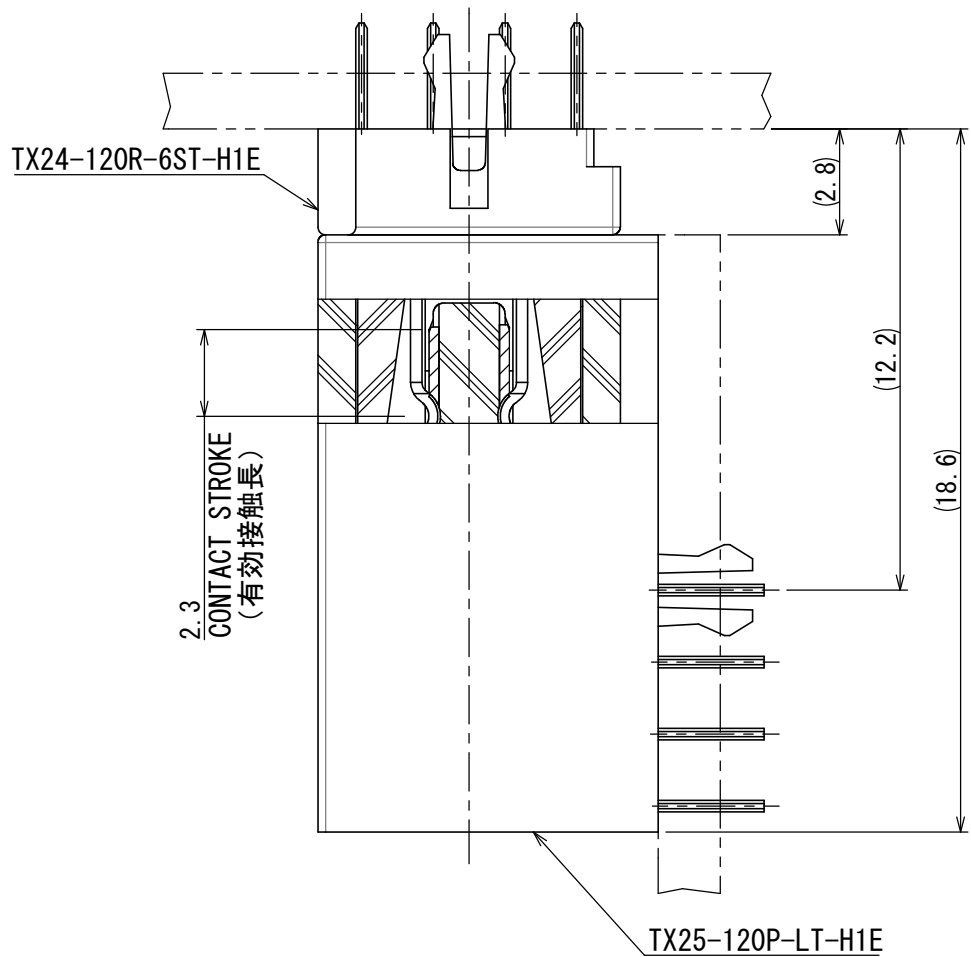
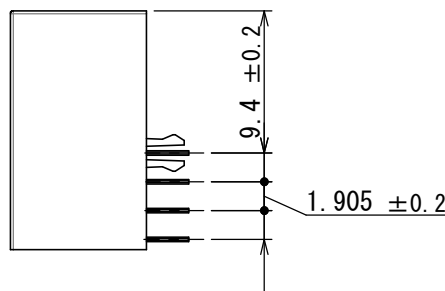
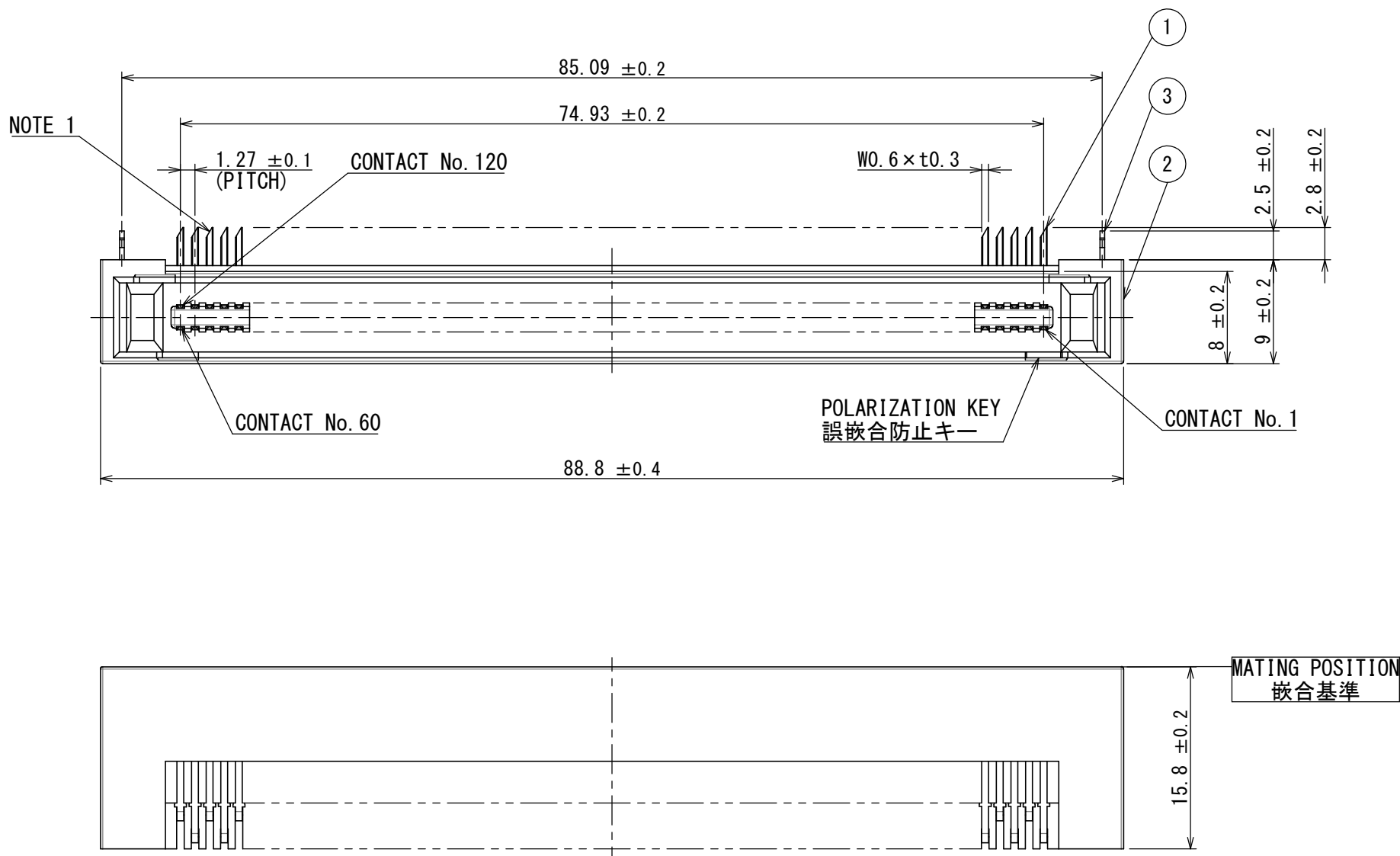


版数 VER.	年月日 DATE	CN NO.	変更内容 DESCRIPTION	製図 DR.	担当 CHK.	査閲 APPD.	承認 APPD.
2	27/AUG/2014	010774	Redrawn , Correction of errors	T. ENOMOTO	T. EBISAWA	T. EBISAWA	T. KUDOU



MATED CONDITION (REF.)
嵌合状態図 (参考)
(SCALE 5:1)

DESIGNATION
命名法

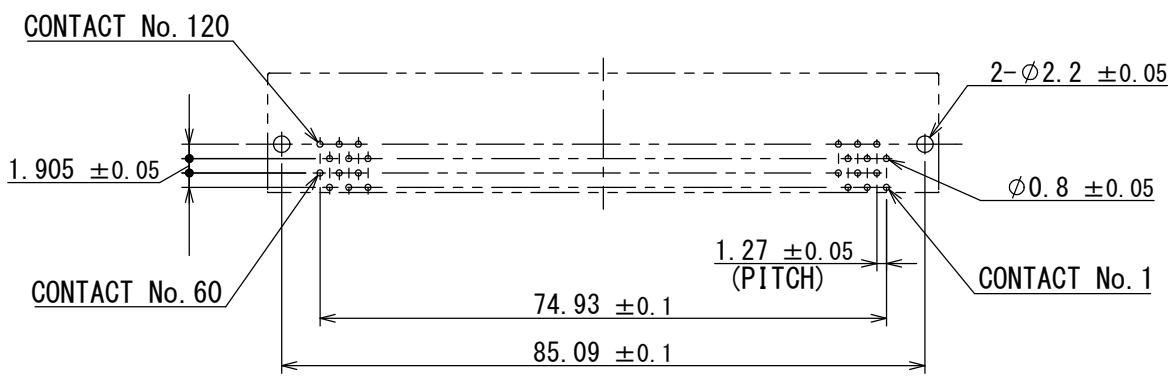
TX25-120P-LT-H1E	
SERIES PREFIX シリーズ名	(LEAD FREE) TIN/TIN ALLOY 錫又は錫合金 (無鉛)
NO. OF CONTACTS 芯数	CONTACT FINISH コンタクト接点仕上 1: GOLD (0.1 μm MIN) OVER NICKEL 1: NI上Au0.1 μm以上
POLARAIZATION 極性 P: PLUG P: プラグ	EXPANSION POST フックピン H: HOOK PIN H: 有り
	TERMINAL STYLE 結線部形状 LT: RIGHT ANGLE THROUGH HOLE LT: ライトアングルスルーホール

TABLE1. CONTACT FINISH

AREA	FINISH	1
CONTACT AREA 接触部		GOLD (0.1 μm MIN.) OVER NICKEL NI上Au0.1 μm以上
TERMINAL AREA 結線部		(LEAD FREE) TIN/TIN ALLOY 錫または銅合金 (無鉛)

NOTE1. DIRECTION OF CUTTING EDGE OF CONTACTS TERMINAL
IS OPTIONAL.
BUT, IN THE CONNECTOR, IT MUST FACE THE SAME SIDE.

注1. コンタクト端末の斜め切断の向きは任意とする。
但し、コネクタ内では同一の向きである。



APPLICABLE P.C.B. DIMENSION (REF.)
適合基板寸法 (参考)
(SCALE 1:1)

3	HOOK PIN	2	COPPER ALLOY	(LEED FREE) TIN/TIN ALLOY	
2	INSULATOR	1	GLASS FILLED PBT	—	UL94 V-0 BLACK
1	CONTACT	120	COPPER ALLOY	SEE TABLE 1	
符号 NO.	名称 DESCRIPTION	個数 QTY.	材料 MATERIAL	仕上 FINISH	備考 REMARKS
仕様書 (SPECIFICATION) JACS-1425		第1版 (ORIGINAL DATE) 03/MAR/2003		尺度 (SCALE) 2:1	シリーズ (SERIES) TX25
一般公差 (GENERAL TOLERANCE)		製図 DR.	M. TANAKA	名称 (TITLE) TX25-120P-LT-H1E	
寸法 (DIMENSION).		担当 CHK.	M. KIMURA	図面番号 (DRAWING NO.) SJ038288	
角度 (ANGLES)		査閲 APPD.	—		
単位 (UNIT) : mm		承認 APPD.	S. KASHIWAGI		
質量 (MASS)				JAE CONNECTOR.COM	
				JAPAN AVIATION ELECTRONICS INDUSTRY, LTD.	
				図面番号 (DRAWING NO.) SJ038288	
				版数 (VER.) 2	