
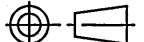


Technical drawing of a mechanical part with dimensions and tolerances. The drawing shows a side view of a component with a central hole and a smaller hole on the left. Dimensions and tolerances are indicated as follows:

- Overall width: 1.8 ± 0.05
- Overall height: 6.2 ± 0.05
- Distance from top to center of hole: 1.8 ± 0.05
- Distance from center of hole to bottom: 1.8 ± 0.05
- Distance from center of hole to right edge: 1.15 ± 0.05
- Distance from center of hole to right edge (bottom view): 1.9 ± 0.05
- Distance from center of hole to right edge (bottom view): 2.85 ± 0.05
- Distance from center of hole to right edge (bottom view): 1 ± 0.05

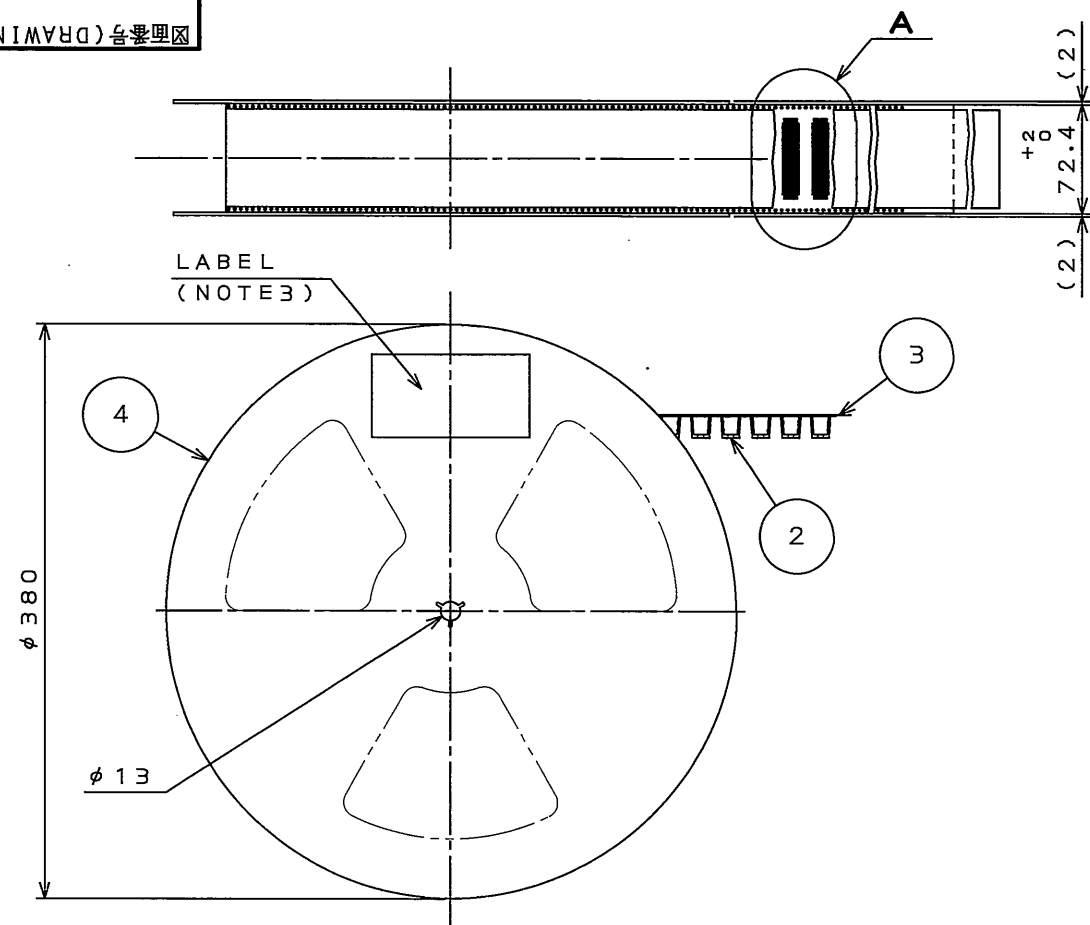
DETAIL B
 (SCALE 5:1)

	SIGNAL CONTACT 信号コンタクト	POWER CONTACT #1 & #2 電源コンタクト #1
CONTACT AREA 接触部	GOLD(0.3μm MIN.) OVER NICKEL Ni1Au 0.3μm以上	GOLD(0.3μm MIN.) OVER NICKEL Ni1Au 0.3μm以上
SOLDERING AREA 半田付部	GOLD FLASH OVER NICKEL Ni1Auフラッシュ	TIN PLATING OVER NICKEL Ni1Sn

△	8	TAPE	1	HEAT-RESISTANT TAPE			
	7	PLATE	1	COPPER ALLOY	TIN PLATING		
	6	SHELL	2	COPPER ALLOY	NICKEL PLATING		
	5	INNER INSULATOR	2	GLASS FILLED LCP		UL94V-0 COLOR:BLACK	
	4	INSULATOR	1	GLASS FILLED LCP		UL94V-0 COLOR:BLACK	
	3	POWER CONTACT#2	2	COPPER ALLOY	TABLE 1		
	2	POWER CONTACT#1	2	COPPER ALLOY	TABLE 1		
	1	SIGNAL CONTACT	144	COPPER ALLOY	TABLE 1		
符号 NO.	名称 DESCRIPTION	個数 QTY.	材料 MATERIAL	仕上 FINISH	備考 REMARKS		
仕様書 (SPECIFICATION)		第1版 (ORIGINAL DATE) 12.Jul.2007		尺度 (SCALE) 2:1	シリーズ (SERIES) WD2	日本航空電子工業株式会社	
一般公差 (GENERAL TOLERANCE)		製図 DR.		名称 (TITLE) WD2F144WB1		JAPAN AVIATION ELECTRONICS INDUSTRY, LTD.	
寸法 (DIMENSION)		相当 CHK.	M.SAKAKI			 図面番号 (DRAWING NO.) SJ107851	
角度 (ANGLES)		查照 APPD.					
. ± 0.8		承認 APPD.	K.HISATOMI				
.X ± 0.4							
.XX ± 0.1							
.XXX ±							
				質量 (MASS)			

JAE CONNECTOR DIV. PROPRIETARY.
COPYRIGHT(C) 2007, JAPAN AVIATION ELECTRONICS INDUSTRY, LTD.

SJ108414
(DRAWING NO.)



NOTE1.SUFFIX "R300" OF PART NUMBER WD2F144WB1R300 INDICATES 300 PCS. IN REEL.
NOTE2.REFER TO THE DRAWING SJ107851(WD2F144WB1) FOR CONNECTOR DIMENSION.
NOTE3.THE LABEL IN WHICH PART,NUMBER OF CONNECTORS, PRODUCTION DATE(LOT No.),TAPE WIDTH AND FEED PITCH ARE MARKED IS ATTACHED AS SHOWN.
NOTE4.REEL FORM MAY DIFFER FROM THE DRAWING.

注1."WD2F144WB1R300"は、収納数300個入りのリールに収納された品名を表す。
注2.コネクタ寸法はSJ107851(WD2F144WB1)参照。
注3.図示の位置に右図の表示(印刷又はシール)を行い品名、収納数、ロットNo.及びテープの幅と送りピッチを記入すること。
注4.リール形状は図面と異なることがある。

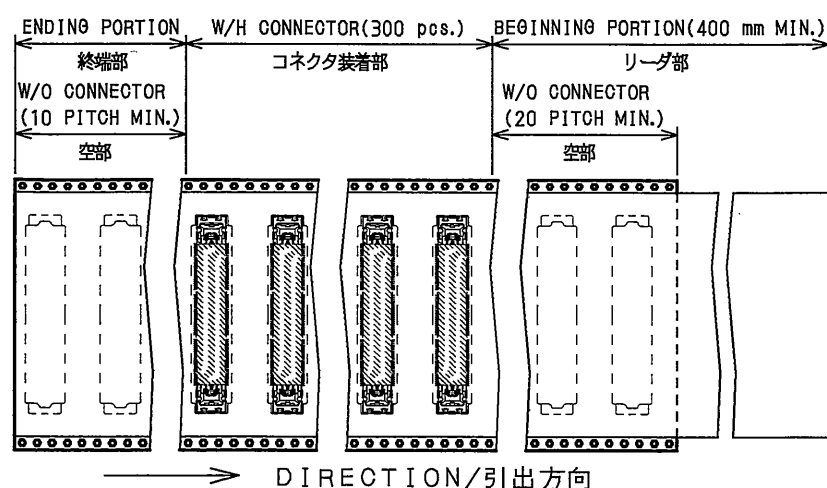
COUNTRY OF MANUFACTURE
(製造国)

FIG 1. LABEL(NOTE3)

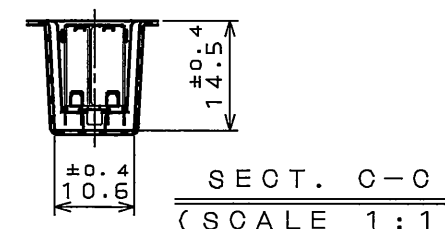
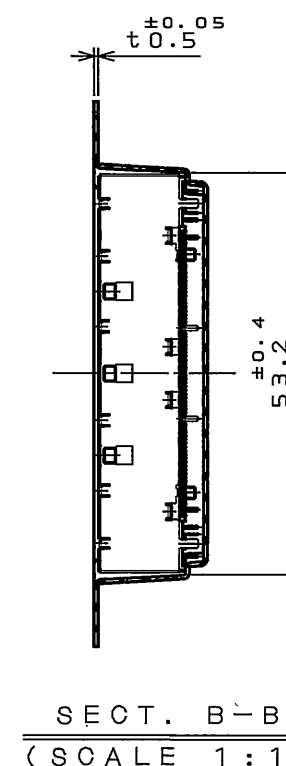
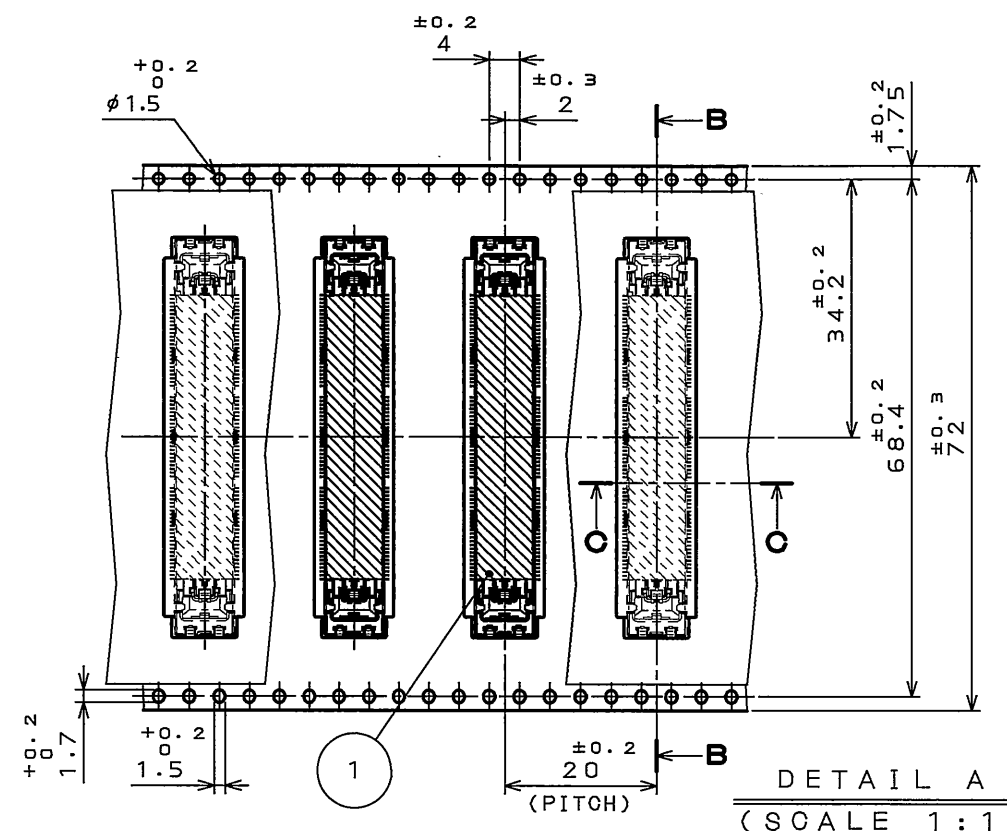
台湾航空電子股份有限公司 MADE IN *****	
品名	WD2F144WB1R300
収納数	300 個入
備考	TB7220
Pb-Free	

TAPE WIDTH
(テープ幅)

FEED PITCH
(製品送りピッチ)



版数 REV.	年月日 DATE	DCN NO.	変更内容 DESCRIPTION	製図 DR.	担当 CHK.	査閲 APPD.	承認 APPD.



4	PLASTIC REEL	1	PS(RECYCLE)		
3	COVER TAPE	—	POLYESTER		
2	CARRIER TAPE	—	PS		
1	CONNECTOR	300			WD2F144WB1 (SJ107851)(NOTE2)
符号 NO.	名称 DESCRIPTION	個数 QTY.	材料 MATERIAL	仕上 FINISH	備考 REMARKS
仕様書(SPECIFICATION)	第1版(ORIGINAL DATE) 14.Mar.2008	尺度(SCALE) 1:1	シリーズ(SERIES) WD2	日本航空電子工業株式会社 JAE ELECTRONICS INDUSTRY, LTD.	
公差(GENERAL TOLERANCE)	製図 DR.	担当 CHK.	M.SASAKI	WD2F144WB1R300	
寸法(DIMENSION)	角度(ANGLES)	査閲 APPD.		図面番号(DRAWING NO.) SJ108414	
±0.8	×° ±	承認 APPD.	K. Hicatom	版数 (REV.) 1	
× ±0.4	×° × ±				
×× ±0.1					
××× ±					

LEAD FREE この製品は鉛フリー品です

JAE CONNECTOR DIV. PROPRIETARY.
COPYRIGHT (C) 2008, JAPAN AVIATION ELECTRONICS INDUSTRY, LTD.