

NEW



PCI Express 対応ドッキングコネクタ

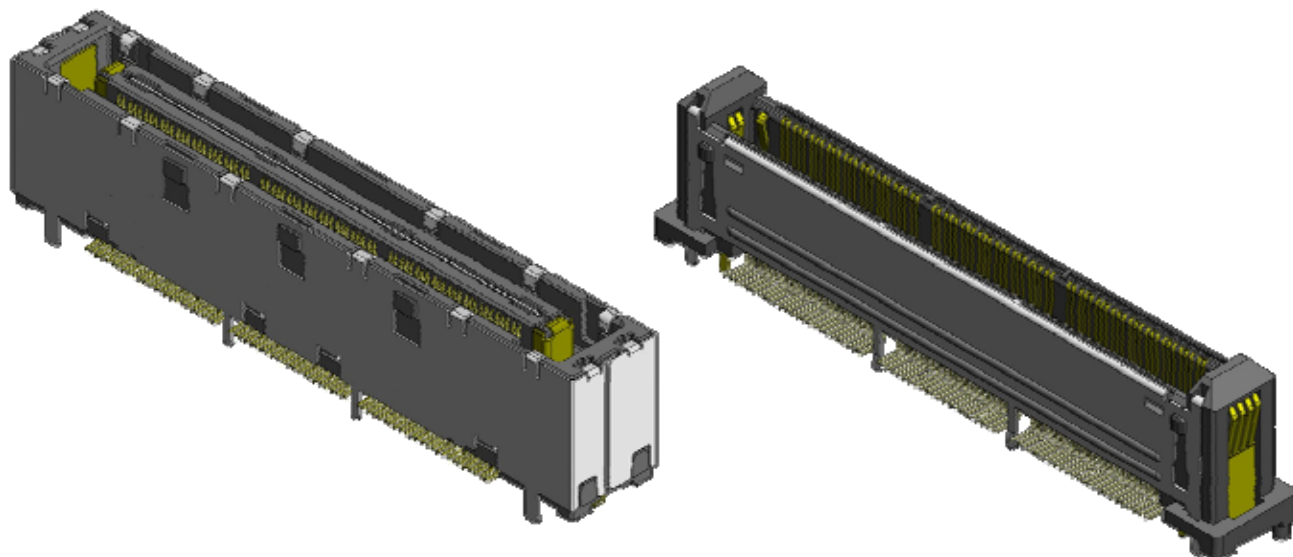
WD2シリーズ

CONNECTOR

MB-0200-1

2009/3

RoHS対応品



WD2シリーズは、PCI Express等の高速差動伝送に対応したドッキング用コネクタです。

特 長

- ・ PCI Express, Display Portをはじめとする高速シリアル伝送に対応しています。
- ・ レプタクル側にはESD対策のグラウンドバーを備えています。
- ・ 嵌合高さ、嵌合角度の異なる数種類のバリションを用意してあります。
- ・ 嵌合ガット量はピッチ方向 $\pm 1.3\text{mm}$ 、対向方向 $\pm 1.2\text{mm}$ あります。
- ・ 嵌合ガット部に電源専用コネクタを計4本(2組)備えており、1組あたり電流容量10A(計20A)を流すことが可能です。

一 般 仕 様

- 極数 : 100, 144極(信号) + 4極(電源)
- 接触抵抗 : 190mΩ以下
- 耐電圧 : A.C500Vr.m.s / 1分間
- 定格電流 : 0.5A / 本(信号)、10A / 組(電源)
- 絶縁抵抗 : 100MΩ以上
- 寿命 : 10,000回
- 使用温度 : -40 ~ +85

材料 ・ 仕上

構成部品	材料 / 仕上
レセプタクル	
信号コネクタ	銅合金 / 接点部 : ニッケル上金 0.3 μm 以上
電源コネクタ	銅合金 / 接点部 : ニッケル上金 0.3 μm 以上
インシュレータ	ガラス入り LCP
イナ-インシュレータ	ガラス入り LCP
シェル	銅合金 / ニッケルメッキ
プレート	銅合金 / 錫メッキ
プラグ	
信号コネクタ	銅合金 / 接点部 : ニッケル上金 0.3 μm 以上
電源コネクタ	銅合金 / 接点部 : ニッケル上金 0.3 μm 以上
インシュレータ	ガラス入り LCP
シェル	銅合金 / ニッケルメッキ
ホルトピン	銅合金 / 錫メッキ
吸着キャップ	ガラス入り PPS(実装後は取り外す)

品 名 構 成

WD 2 F 1 4 4 W B 1

モディファイコード

メッキ仕様

W : SMTストレートタイプ

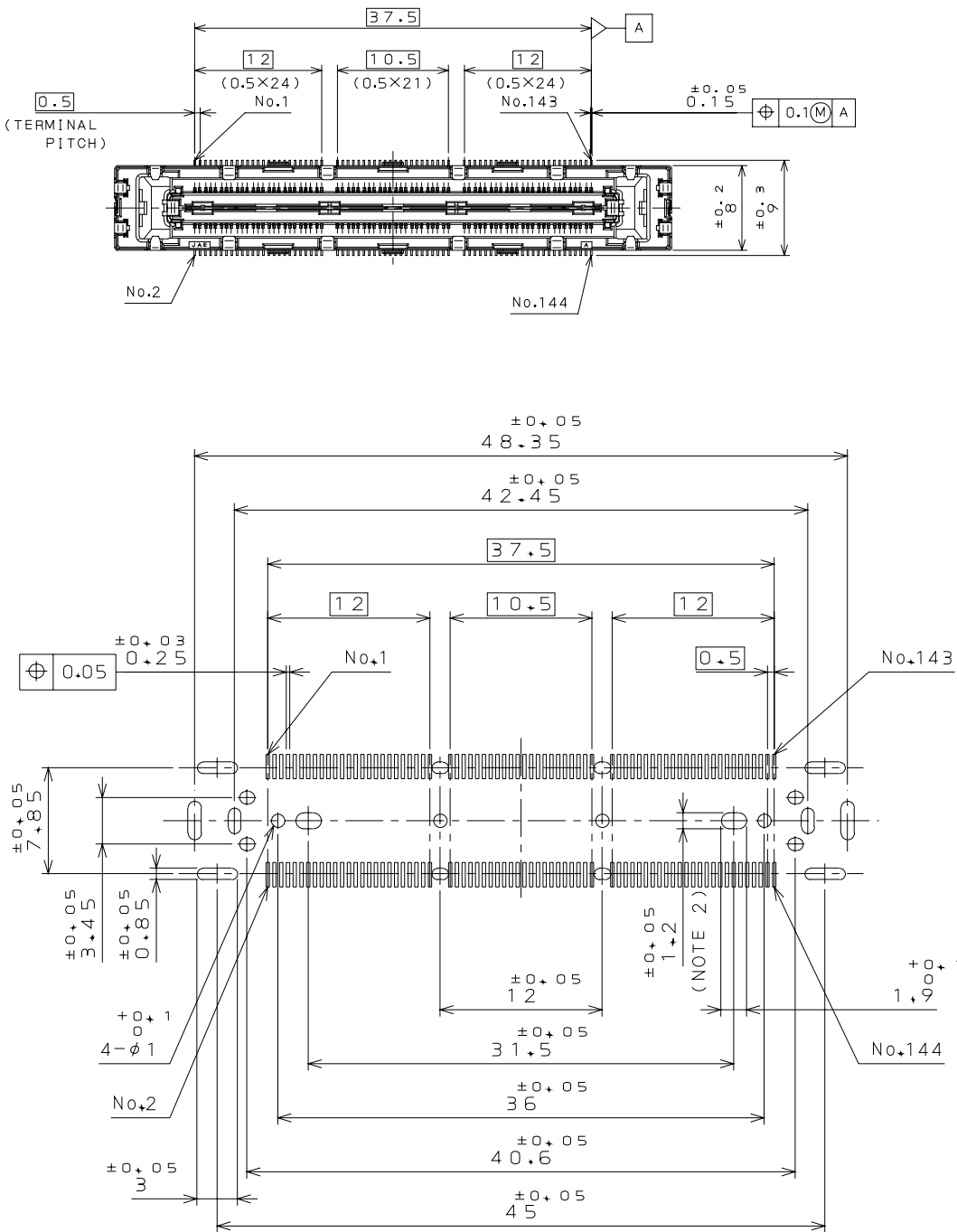
芯数 : 100、144芯

F : レセプタクル側 (PC側)

M : プラグ側 (ドッキング側)

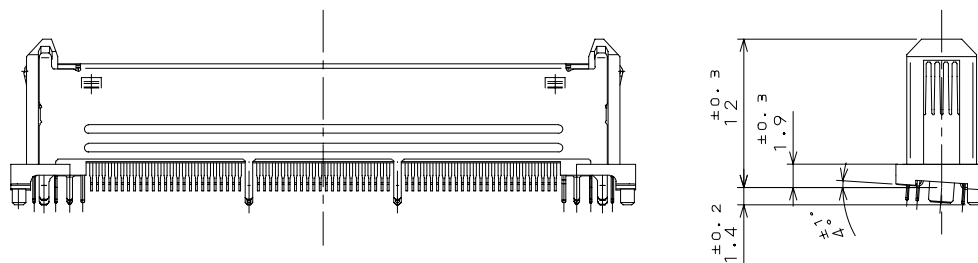
シリーズ名 : WD 2

WD 2 1 1 1 WD 1



適合基板寸法（参考）

WD 011.1 (WD 1)



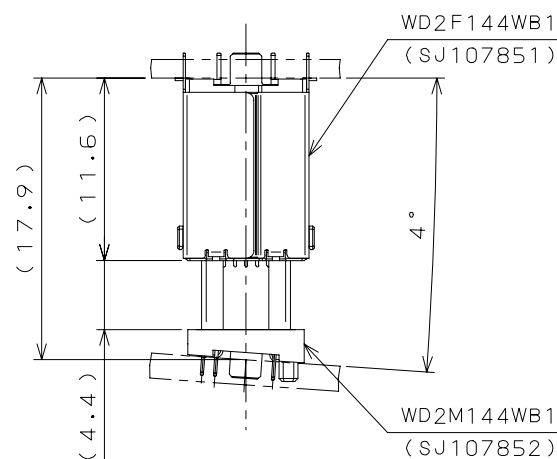
図面番号

	品 名	図面番号	製品規格書
1 4 4 極	レセプタクル (P C 側)		JACS-10491-01
	WD2F144WB1	SJ107851	
	WD2F144WB1R300	SJ108414	
	WD2F144WB2	SJ108380	
	WD2F144WB2R250	SJ108381	
	WD2F144WB3	SJ108382	
	WD2F144WB3R300	SJ108383	
	WD2F144WB4	SJ108384	
	WD2F144WB4R400	SJ108385	
	WD2F144WB5	SJ108376	
	WD2F144WB5R400	SJ108416	
	プラグ (ドッキング側)		
	WD2M144WB1	SJ107852	
	WD2M144WB1R300	SJ108415	
	WD2M144WB2	SJ108374	
	WD2M144WB2R300	SJ108375	
1 0 0 極	レセプタクル (P C 側)		JACS-10491-02
	WD2F100WB3A	SJ108477	
	WD2F100WB3AR300	SJ108478	
	WD2F100WB5A	SJ108475	
	WD2F100WB5AR400	SJ108476	
	プラグ (ドッキング側)		
	WD2M100WB1A	SJ108473	
	WD2M100WB1AR300	SJ108474	

嵌合組合せ

1 4 4 極 バリエーション		レセプタクル (P C 側)					
		品名	WD2F144WB1	WD2F144WB2	WD2F144WB3	WD2F144WB4	WD2F144WB5
		図番	SJ107851	SJ108380	SJ108382	SJ108384	SJ108376
		コネクタ高さ	11.6	13.9	10.4	7.7	6.95
プラグ側 (ドッキング側)	品名	WD2M144WB1	1 7 . 9 0	2 0 . 2 0	1 6 . 7 0	1 4 . 0 0	1 3 . 2 5
	図番	SJ107852					
	コネクタ高さ	12					
	嵌合角度	4					
	品名	WD2M144WB2	1 6 . 4 0	1 8 . 7 0	1 5 . 2 0	1 2 . 5 0	1 1 . 7 5
	図番	SJ108374					
	コネクタ高さ	10.5					
	嵌合角度	0					

100極 バリエーション			レセプタクル	
		品名	WD2F100WB3A	WD2F100WB5A
		図番	SJ108477	SJ108475
		コネクタ高さ	10.4	6.95
プラグ	品名	WD2M100WB1A	16.70	13.25
	図番	SJ108473		
	コネクタ高さ	12		
	嵌合角度	4		



MATED CONDITION (REF.)
嵌合状態図 (参考)

ご注意

電気用品安全法の適合品をお求めの場合は、電気用品安全法で定める基準を満たした認証品をお選びください。認証品については弊社販売窓口までお問い合わせください。

日本航空電子工業株式会社

ご注文に際してのお願い

本カタログ記載の製品は、下記の推奨用途に使用されることを意図しております。従い、推奨用途以外へのご使用又は「航空宇宙機器」、「海底中継器」、「原子力制御システム」、「生命維持のための医療機器」などの極めて高信頼性が要求される特定用途へのご使用をお考えの場合は、必ず事前に当社販売窓口までご相談下さいますようお願い申し上げます。

推奨用途例 : 電算機、事務機、計測機器、
通信機器 (端末、移動体)、
AV機器、家電、FA機器、等。

改良の為、予告なく形状・仕様等変更することがあります。ご検討の際はお問合せ下さい。