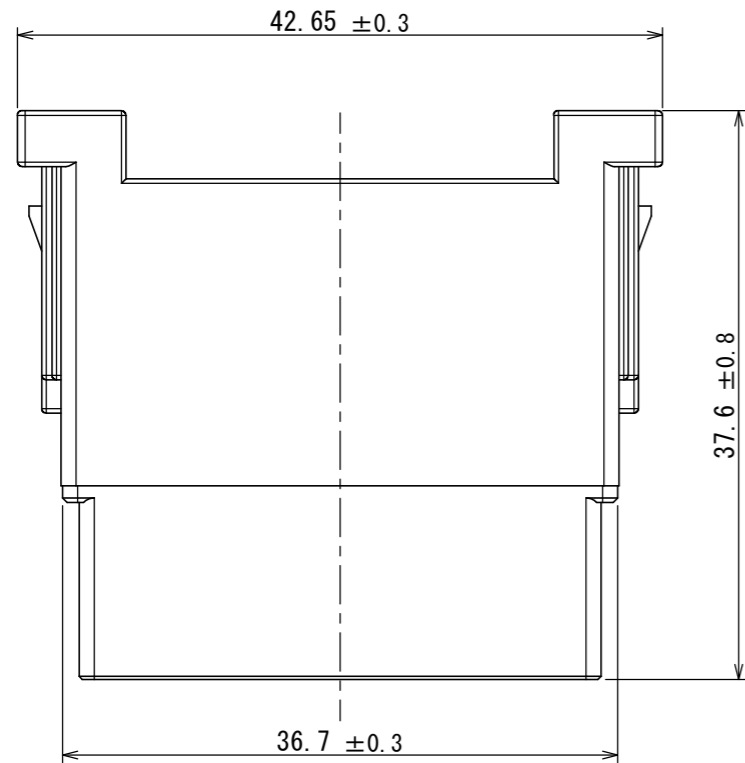


DCF-C-212H(12.08)

図面番(DRAWING NO.) SJ116937

版数 VER.	年月日 DATE	CN NO.	変更内容 DESCRIPTION	製図 DR.	担当 CHK.	査閲 APPD.	承認 APPD.
------------	-------------	--------	---------------------	-----------	------------	-------------	-------------



DESIGNATION

命名法

KN01M16PH

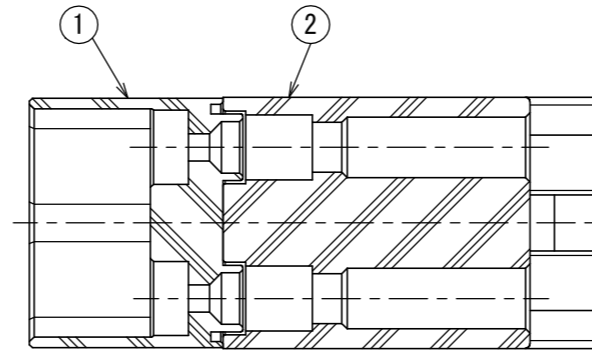
SERIES
シリーズ名

SIZE サイズ
M:M SIZE
M:Mサイズ

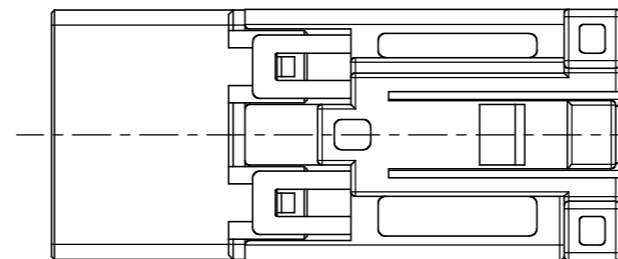
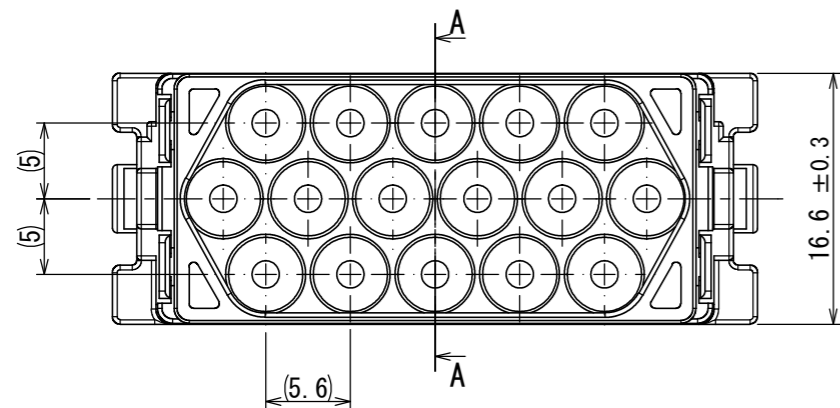
NUMBER OF POLES
芯数

CONTACT SIZE
コンタクトサイズ
H:#16

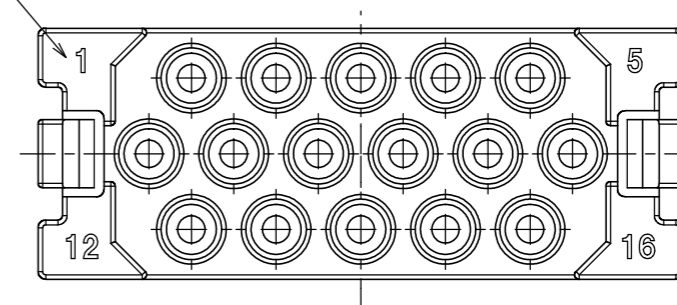
TYPE OF CONTACT
コンタクトタイプ
P: CRIMP TYPE PIN
P: 圧着ピン



A-A
(2 : 1)




NOTE1



NOTE1. CONTACT NUMBER APPEARS IN THE AREA SHOWN.

注1. 図示の位置に端子番号を表示(レーザー印字)する。

2	REAR INSULATOR	1	SYNTHETIC RESIN	—	COLOR: BLACK
1	FRONT INSULATOR	1	SYNTHETIC RESIN	—	COLOR: BLACK
符号 NO.	名 称 DESCRIPTION	個 数 QTY.	材 料 MATERIAL	仕 上 FINISH	備 考 REMARKS

仕様書 (SPECIFICATION) JACS-50116		第1版 (ORIGINAL DATE) 27/OCT/2015		尺度 (SCALE) 2:1	シリーズ (SERIES) KN01	日本航空電子工業株式会社	 JAPAN AVIATION ELECTRONICS INDUSTRY, LTD.	図面番号 (DRAWING NO.) SJ116937	版数 (VER.) 1
一般公差 (GENERAL TOLERANCE) 寸法 (DIMENSION)		製図 DR.	—	名称 (TITLE) KN01M16PH		図面番号 (DRAWING NO.) SJ116937			
±0.8 × ±0.4 ×× ±0.1 ××× ±		担当 CHK. H. NAKAJIMA	査閲 APPD. —	質量 (MASS) —					
角度 (ANGLES) ×° ± ×°×' ± 単位 (UNIT) : mm		承認 APPD. H. EBIHARA		