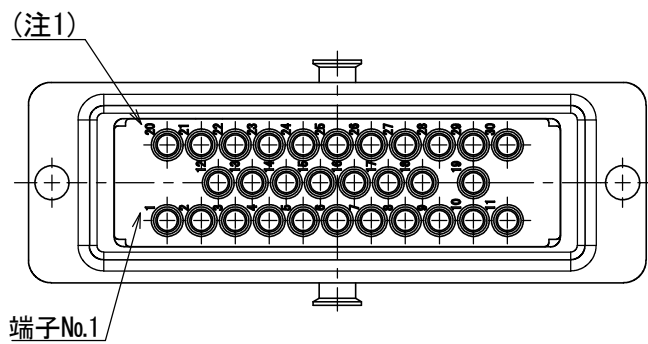
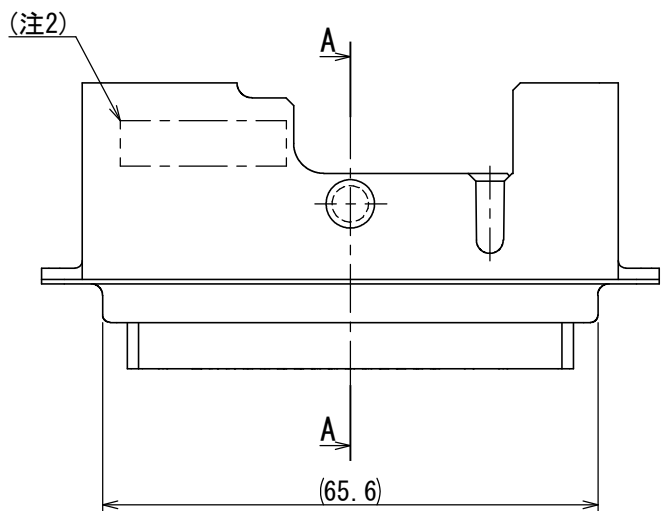
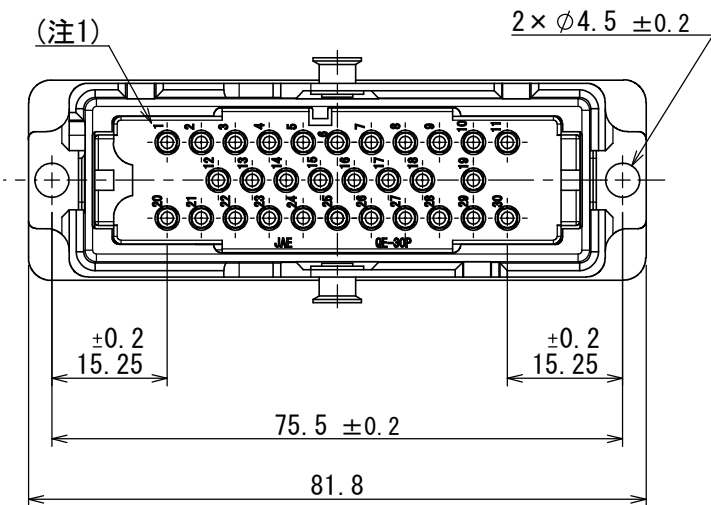


SJ037184  
(DRAWING NO.)

版数 VER.	年月日 DATE	CN NO.	変更内容 DESCRIPTION	製図 DR.	担当 CHK.	査閲 APPD.	承認 APPD.
2	2020/06/26	034859	注記変更	—	梶原(晃)	竹下(隆)	松本(悦)



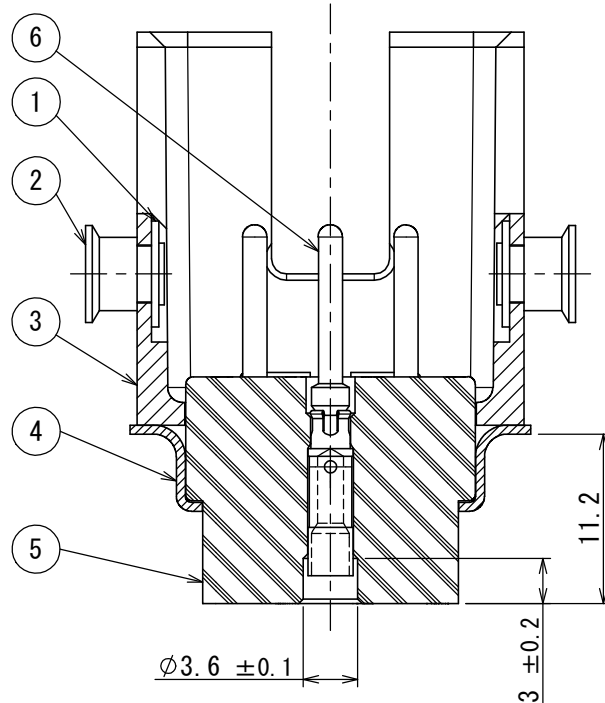
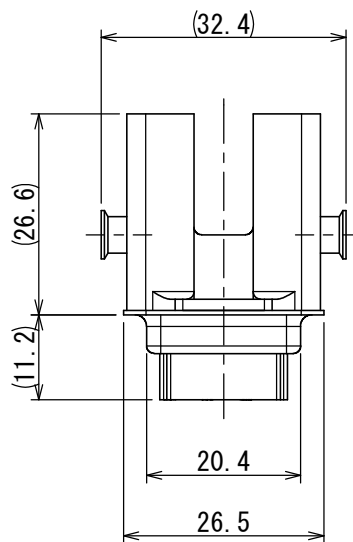
注1. 図示の位置に端子番号を表示する。

2. 図示の位置に品名、社名及びロット番号を表示する。

3. コンタクトは別売品であるので下記図番参照の上  
別発注してください。

名称	図番
QEP-16-※ ピンコンタクト	SJ013832

4. 誤嵌合キーは別売品である。  
(16種類の極性可能)



断面図 A-A  
スケール (2 : 1)

【表4】

品名 : QE-POL-POST 製品図番 : SJ015275

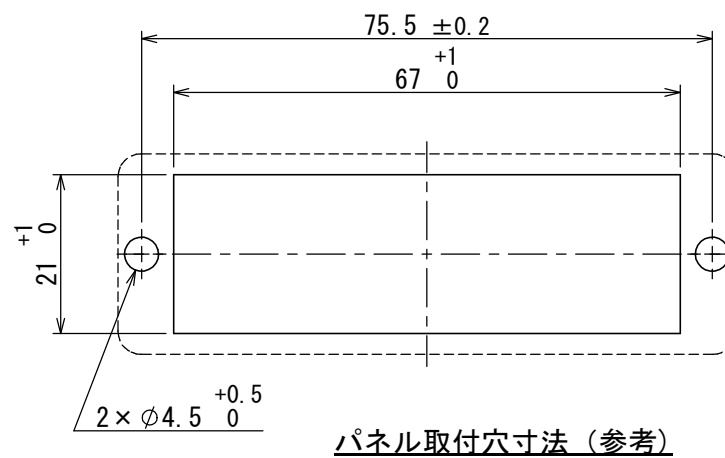
仕様

使用コンタクト : #16×30芯
定格電流 : 13A以下
耐電圧 : 2000VAC
絶縁抵抗 : 5000MΩ 以上

命名法

QE2R030M01

シリーズ名: QE2  
レセプタクル: R  
芯数  
マシンピンコンタクト: M  
インシュレータ逆組不可能タイプ: 01



符号 NO.	名称 DESCRIPTION	個数 QTY.	材料 MATERIAL	仕上 FINISH	備考 REMARKS
6	コンタクト	30	銅合金	金めっき	別売品 (注3)
5	インシュレータ	1	合成樹脂	—	色相 : 緑
4	リアシェル	1	鋼	ニッケルめっき	
3	ラッチドタイプ溝付シェル	1	アルミ合金&銅合金	ニッケルめっき	
2	ラッチリベット	2	ステンレス鋼	—	
1	ワッシャ	2	銅合金	ニッケルめっき	

仕様書 (SPECIFICATION)	第1版 (ORIGINAL DATE)	尺度 (SCALE)	シリーズ (SERIES)
JACS-3280 JAHL-3280	2002/08/07	1:1	QE2
一般公差 (GENERAL TOLERANCE)	製図 DR.	名称 (TITLE)	日本航空電子工業株式会社
寸法 (DIMENSION)	担当 CHK.	QE2R030M01 (マシンコンタクト用 レセプタクル特殊品)	JAE JAPAN AVIATION ELECTRONICS INDUSTRY, LTD.
角度 (ANGLES)	査閲 APPD.	質量 (MASS)	図面番号 (DRAWING NO.)
単位 (UNIT) : mm	承認 APPD.	—	SJ037184
	シート (SHEET NO.)	1 OF 1	版数 (VER.)
			2