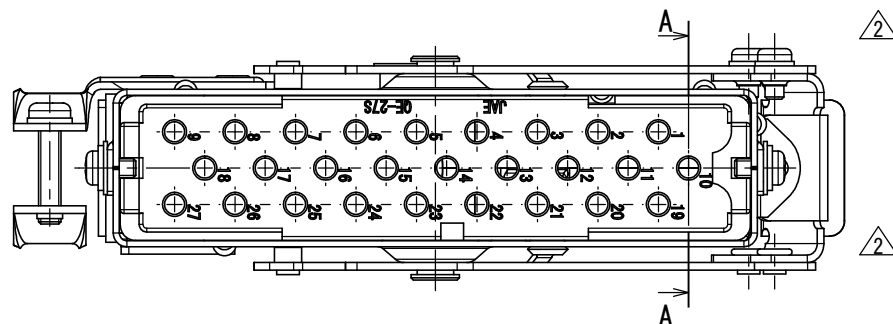
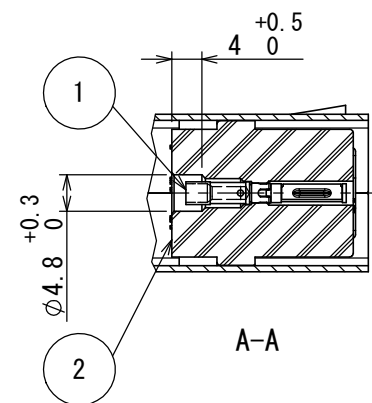
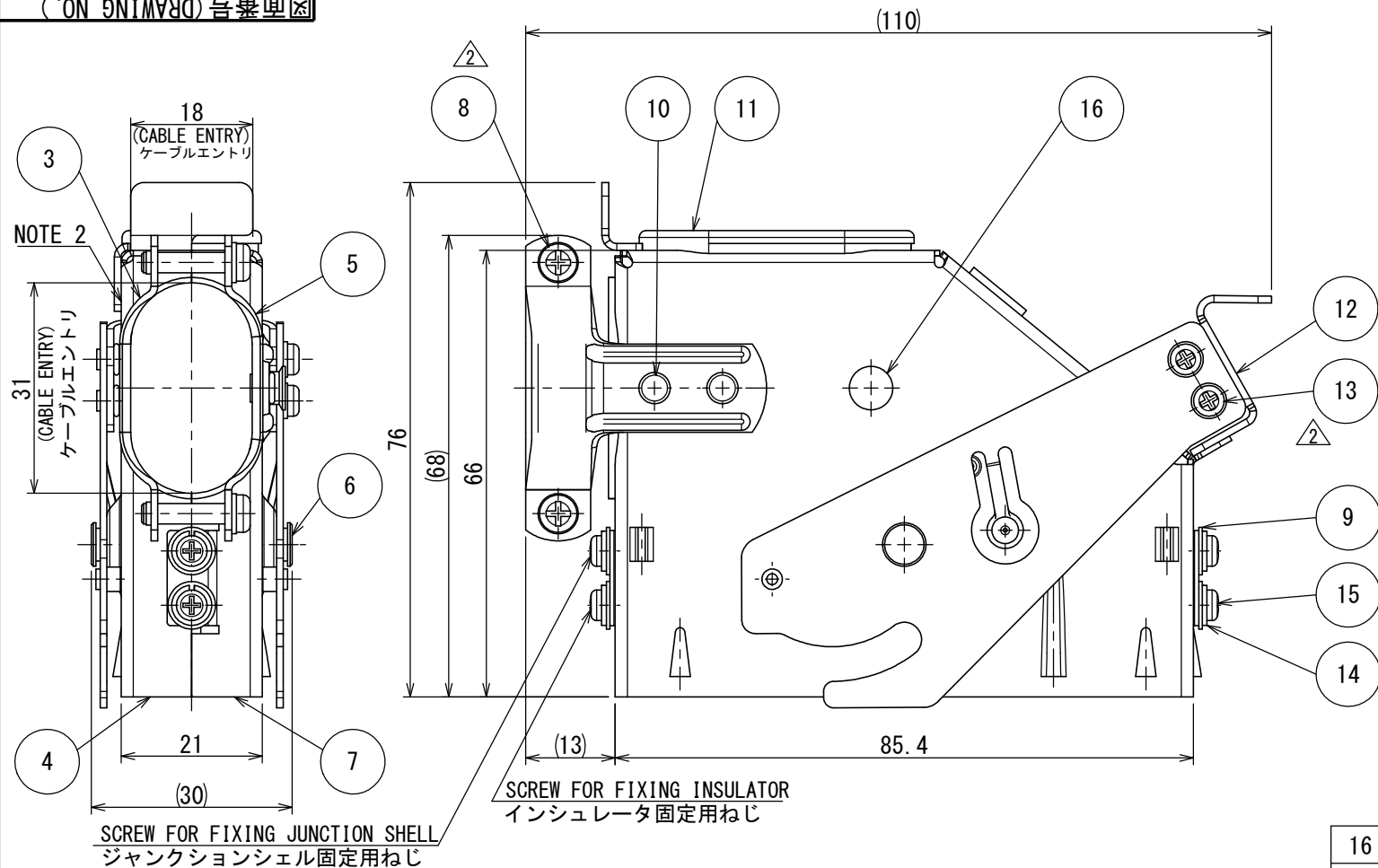


SJ018401  
図面番号 (DRAWING NO.)



NOTE 1. CONTACTS ARE SOLD SEPARATELY.  
THEIR PART NUMBER ARE SHOWN TABLE 1.

TABLE 1

PART NO. 名称	DWG. NO. 図番
QES-16-* SOCKET CONTACT	SJ013833
QES-16-12 SOCKET CONTACT (SPECIAL)	SJ018402

- △ 2. PART NUMBER EXCEPT "-F0", COMPANY LOGO "JAE" AND LOT NUMBER ARE MARKED ON THIS SIDE.
3. 2.5mm<sup>2</sup> CABLE IF (INSULATION OF OUTER DIAMETER: 4.6mm MAXIMUM) IS USED. THE NUMBER OF CABLES SHOULD BE LESS THAN 20.
4. THE SCREW (15) SHALL BE TIGHTENED WITH THE TORQUE OF 39.2 TO 49.0 N・cm AFTER WIRING.

注1. コントクトは別売りであるのでTABLE1の図番を参照の上、別発注して下さい。

- △ 2. 図示の位置に品名、社名、ロット番号を表示する。但し、"-F0"は表示しない。
3. 2.5mm<sup>2</sup>ケーブル (被覆外形φ4.6MAX) 使用の場合本数は、20本以下とする。
4. 部品 (15) のねじは、配線後39.2~49.0N・cmのトルクで締付けること。

版数 VER.	年月日 DATE	CN NO.	変更内容 DESCRIPTION	製 図 DR.	担 当 CHK.	査 閲 APPD.	承 認 APPD.
2	27/DEC/2000	46656	CHANGED TO SEMS-SCREW	H. SAKURADA	Y. NAKAMURA	S. NANA0	M. MAJINE
3	31/JUL/2003	51320	REDRAWN	H. SAKURADA	T. SUZUKI	E. MATSUMOTO	S. NANA0
4	26/JUN/2020	034859	CHANGED NOTE	—	K. KAJIHARA	T. TAKESHITA	E. MATSUMOTO

O DESIGNATION  
命名法

Q E 4 5 0 1 A 2 7 S - F 0

SERIES  
シリーズ名

90° ANGLE  
ケーブル引出形状 (90°)

KEY POSITION  
キーポジション

MODIFICATION  
モディファイ

NONE CONTACTS (NOTE1)  
コンタクト無し

CONTACT STYLE P : PIN CONTACT  
S : SOCKET CONTACT  
コンタクト性別 P : ピンコンタクト  
S : ソケットコンタクト

INSERT ARRANGEMENT &  
NUMBER OF CONTACTS  
インサート配列及びコンタクト数

SPECIFICATION

DIELECTRIC WITHSTANDING VOLTAGE : 2000VAC  
FOR 1 MINUTE

INSULATION RESISTANCE : 5000MΩ MIN. (AT 500VDC)

仕様

耐電圧 : 2000VAC (1分間) △ 3

絶縁抵抗 : 5000MΩ 以上 (500VDCにて)

16	LATCH RIVET #2	1	STAINLESS STEEL	PASSIVATE	
15	SCREW	△ 4	STEEL	NICKEL PLATING	
14	WASHER	4	STEEL	NICKEL PLATING	
13	SEMS-SCREW	2	STEEL	NICKEL PLATING	M2.5
12	LEVER ASSEMBLY	1	STAINLESS STEEL	PASSIVATE	
11	CAP	1	SYNTHETIC RUBBER	—	
10	RIVET	4	COPPER ALLOY	NICKEL PLATING	
9	SPRING WASHER	△ 4	STEEL	NICKEL PLATING	
8	SEMS-SCREW	2	STEEL	NICKEL PLATING	M3
7	SHELL #1	1	STEEL	NICKEL PLATING	
6	LATCH RIVET #1	2	STAINLESS STEEL	PASSIVATE	
5	CLAMP SADDLE #1	1	STEEL	NICKEL PLATING	
4	SHELL #2	1	STEEL	NICKEL PLATING	
3	CLAMP SADDLE #2	1	STEEL	NICKEL PLATING	
2	INSULATOR	1	DIALLYL PHTHALATE	—	COLOR: GREEN
1	CONTACT	27	COPPER ALLOY	GOLD PLATING	NOTE 1

符号 NO.	名 称 DESCRIPTION	個 数 QTY.	材 料 MATERIAL	仕 上 FINISH	備 考 REMARKS
-----------	--------------------	-------------	-----------------	---------------	----------------

仕様書 (SPECIFICATION) JACS-3024 JABL-3024 △ 3	第1版 (ORIGINAL DATE) 22/AUG/1983	尺度 (SCALE) 1:1	シリーズ (SERIES) QE	日本航空電子工業株式会社 JAE JAPAN AVIATION ELECTRONICS INDUSTRY, LTD.	図面番号 (DRAWING NO.) SJ018401	版数 (VER.) 4
一般公差 (GENERAL TOLERANCE) 寸法 (DIMENSION) ±0.8 × ±0.8 ×× ± ××× ±	角度 (ANGLES) ×° ± ×°×' ± 単位 (UNIT) : mm	製図 DR. —	担当 CHK. M. MAJIME	名称 (TITLE) QE4501A27S-F0	質量 (MASS) —	シートの番号 (SHEET NO.) 1 OF 1
査閲 APPD. S. HASHIMOTO	承認 APPD. H. KAWAMURA					