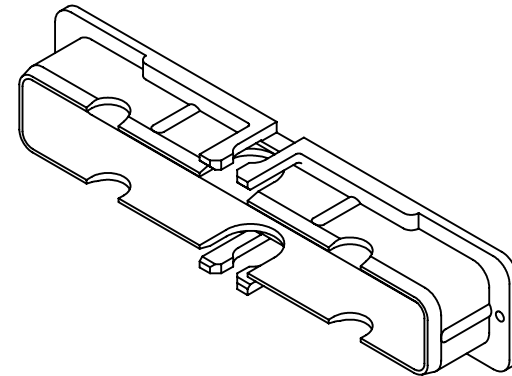
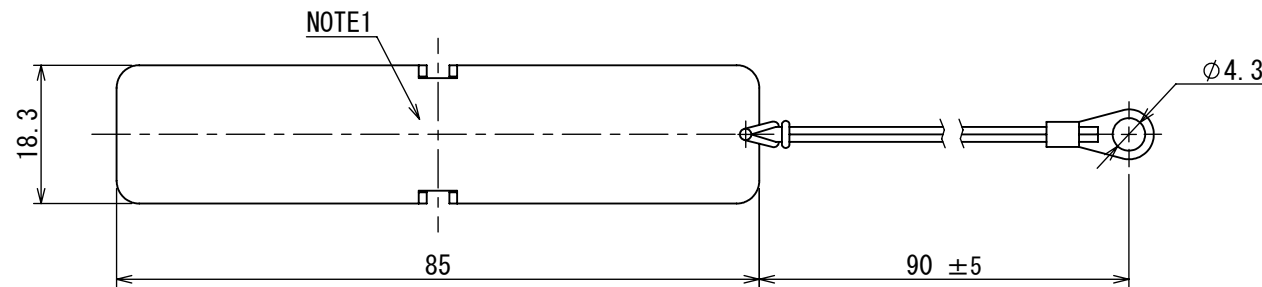
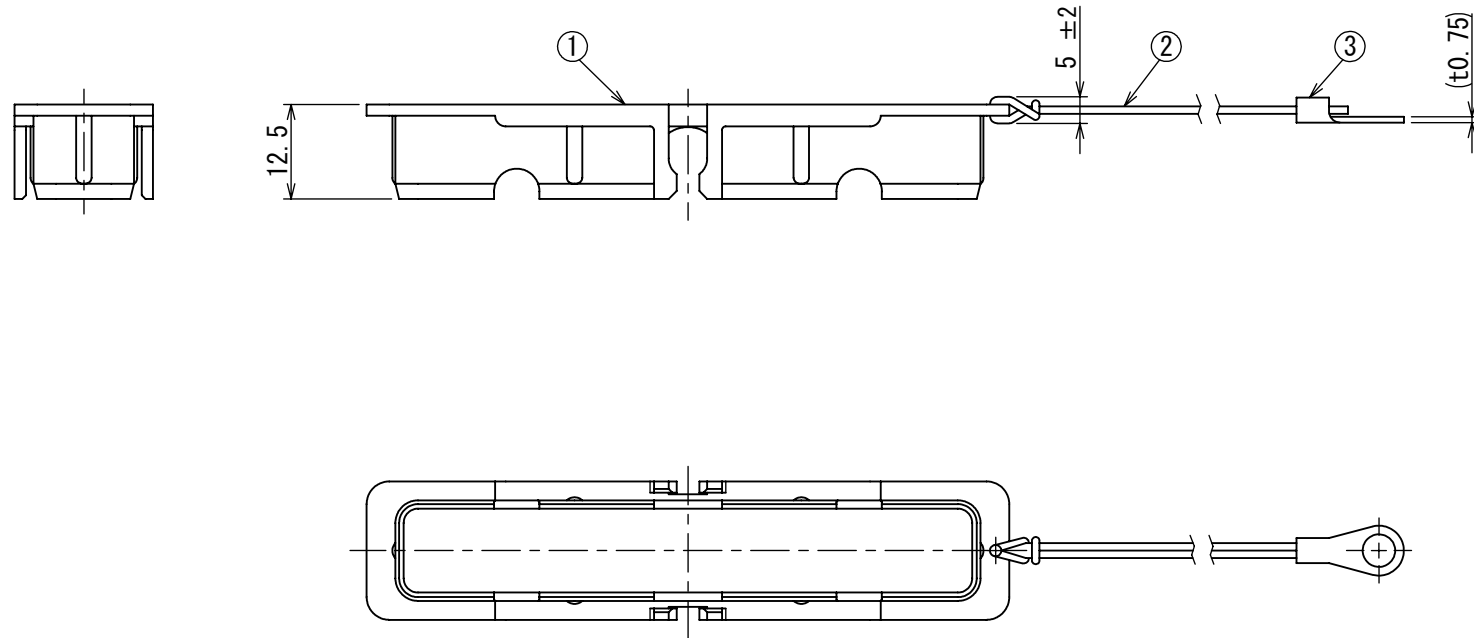


図面番号 (DRAWING NO.) SJ114597

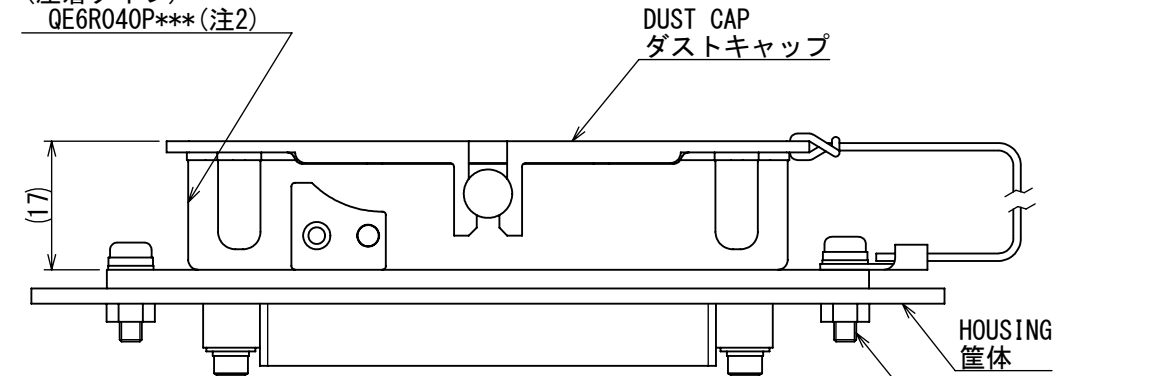
| 版数 VER. | 年月日 DATE | CN NO. | 変更内容 DESCRIPTION | 製 図 DR. | 担 当 CHK. | 査 閲 APPD. | 承 認 APPD. |
|------------|-------------|--------|-----------------------|------------|-------------|--------------|--------------|
| 2 | 16/JUL/2021 | 040760 | BILINGUAL DRAW MAKING | — | K. KAJIHARA | T. TAKESHITA | E. MATSUMOTO |



PERSPECTIVE VIEW (REFERENCE)
斜視図 (参考)



RECEPTACLE CONNECTOR
(CRIMPING TYPE)
QE6R040P*** (NOTE2)
レセプタクルコネクタ
(圧着タイプ)
QE6R040P*** (注2)



DUST CAP MOUNTING VIEW (REFERENCE)
ダストキャップ取付状態図 (参考)


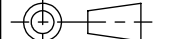
NOTE1. COMPANY LOGO "JAE", AND CAP'S NAME ARE MARKED ON THIS SIDE.
【JAE QE6-40-DC】

2. REFER TO "JABL-30290" FOR CONNECTOR SPECIFICATIONS.

注1. 図示の位置に社名及びキャップ名が表示されている。
【JAE QE6-40-DC】

2. 本ダストキャップの適合コネクタ品名については、
JABL-30290を参照してください。

| 3 | END LINK | 1 | COPPER ALLOY | TIP PLATING | |
|-----------|--------------------|-------------|-----------------|---------------|----------------|
| 2 | STRING | 1 | SYNTHETIC FIBER | — | COLOR: WHITE |
| 1 | DUST CAP | 1 | SYNTHETIC RESIN | — | COLOR: WHITE |
| 符号 NO. | 名 称 DESCRIPTION | 個 数 QTY. | 材 料 MATERIAL | 仕 上 FINISH | 備 考 REMARKS |

| | | | | | | | | | | | |
|---|--|------------------------------------|--|---|--|---|--|--------------------|--|------------------------------------|----------------|
| 仕様書 (SPECIFICATION) JACS-30290 JABL-30290 | | 第1版 (ORIGINAL DATE) 02/OCT/2013 | | 尺度 (SCALE) 1 : 1 | | シリーズ (SERIES) QE6 | | 日本航空電子工業株式会社 | | 図面番号 (DRAWING NO.) SJ114597 | 版数 (VER.) 2 |
| 一般公差 (GENERAL TOLERANCE) 寸法 (DIMENSION) ± 0.8 × ± 0.8 ×× ± ××× ± | | 製造 DR. — | | 名称 (TITLE) QE6-40-DC-J1 (ダストキャップ) | |  JAPAN AVIATION ELECTRONICS INDUSTRY, LTD. | | 図面番号 (DRAWING NO.) | | | |
| 角度 (ANGLES) ×° ± ×°×' ± | | 担当 CHK. T. TAKESHITA | | | | | | | | | |
| 単位 (UNIT) : mm | | 査閲 APPD. K. HARIGAYA | | | | | | | | | |
| | | 承認 APPD. E. MATSUMOTO | | 質量 (MASS) — | |  | | | | | |
| | | シート (SHEET NO.) 1 OF 1 | | | | | | | | | |