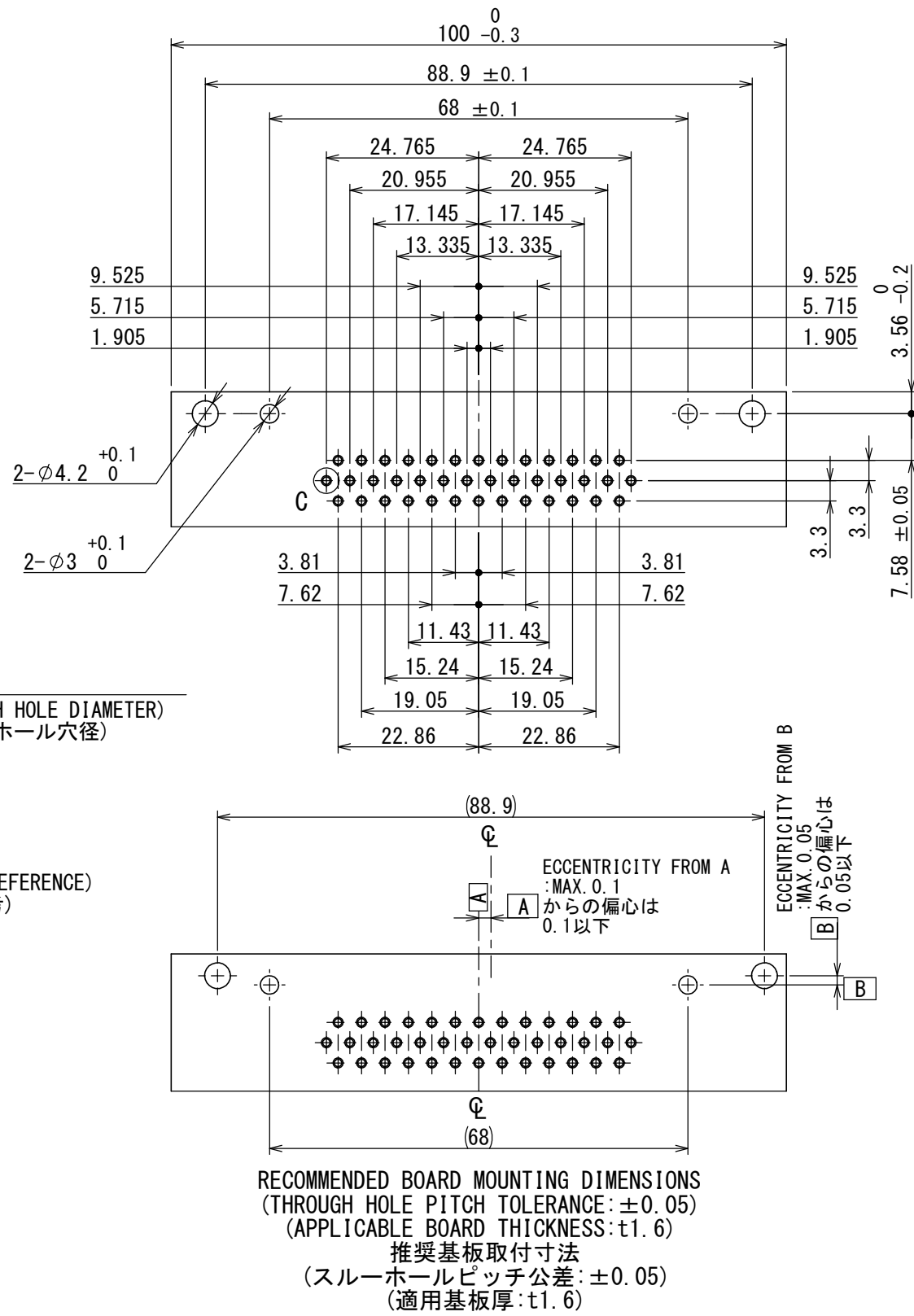
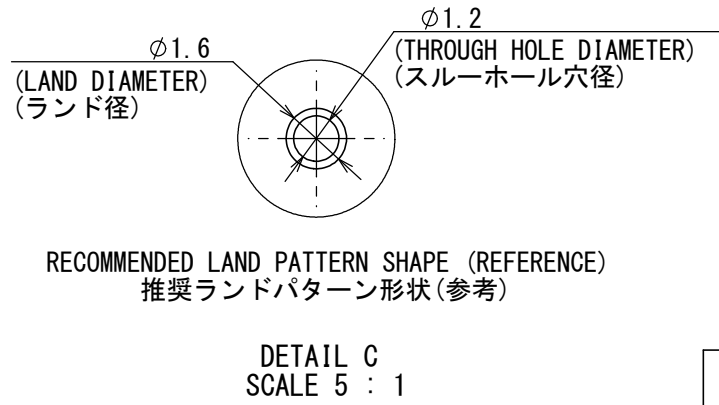
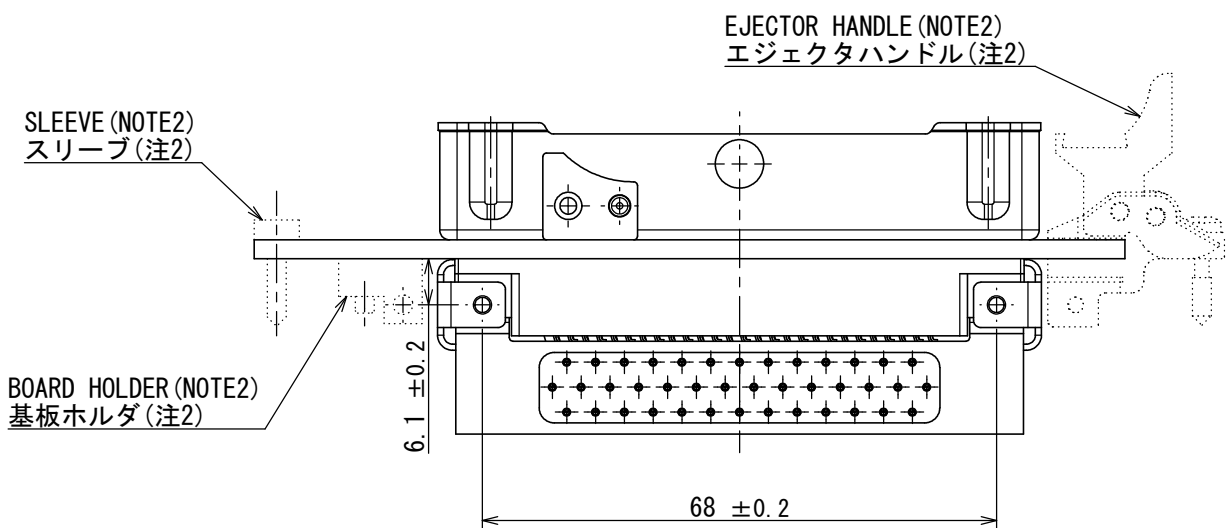
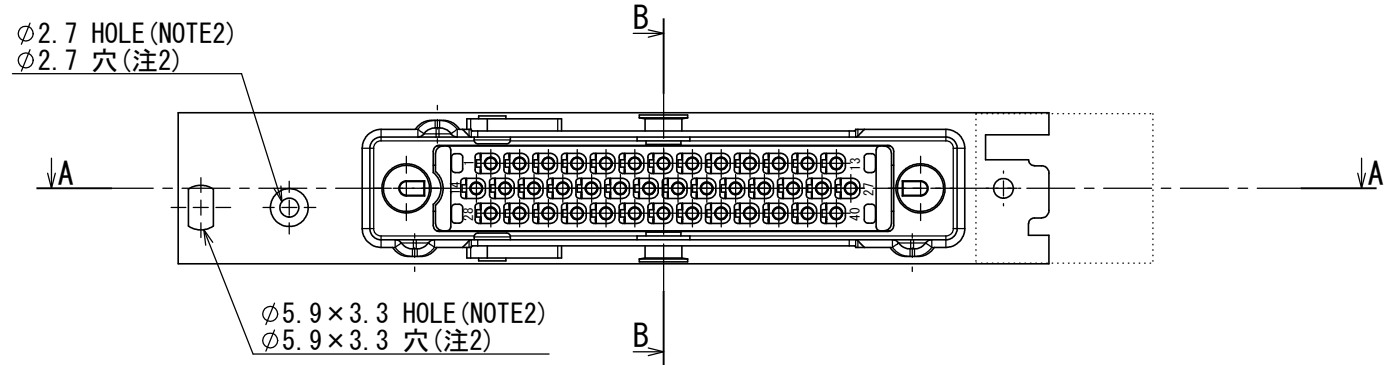
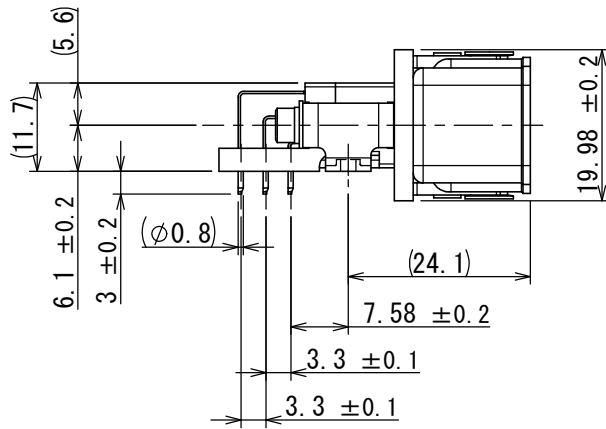
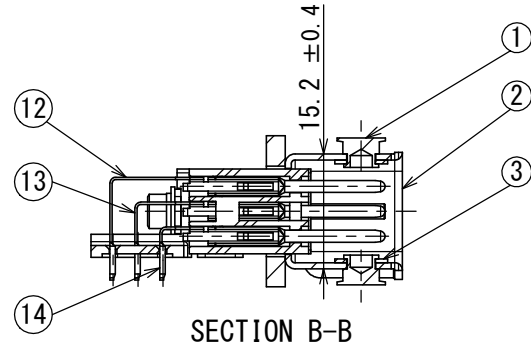
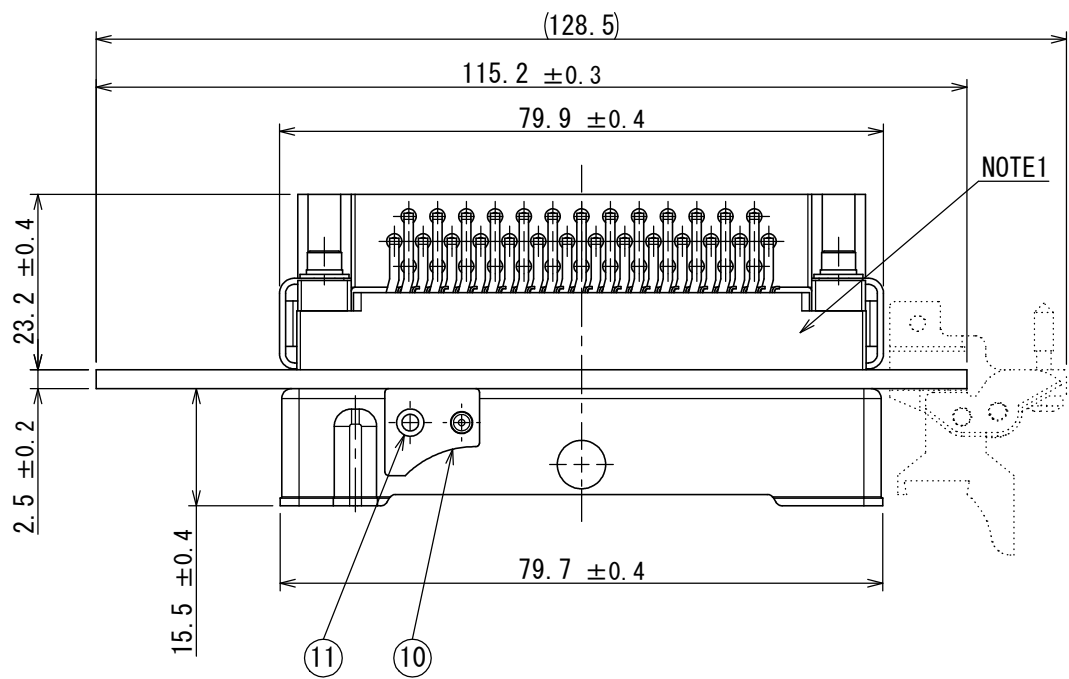
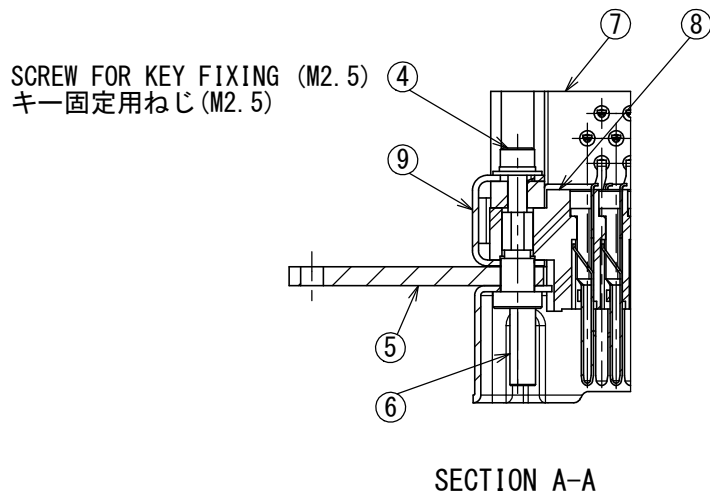


版数 VER.	年月日 DATE	図 DR.	担 CHK.	査 APPD.	承 APPD.
3	26/FEB/2021	038507	BILINGUAL DRAW MAKING	—	K. KAJIHARA T. TAKESHITA E. MATSUMOTO

SJ113433
図面番号 (DRAWING NO.)



14	#16 PIN CONTACT #3	13	COPPER ALLOY	GOLD PLATING	
13	#16 PIN CONTACT #2	14	COPPER ALLOY	GOLD PLATING	
12	#16 PIN CONTACT #1	13	COPPER ALLOY	GOLD PLATING	
11	PLATE RIVET	2	STAINLESS STEEL	—	
10	PLATE	2	STEEL	NICKEL PLATING	
9	SIDE SHELL	2	STEEL	NICKEL PLATING	
8	PIN INSULATOR	1	SYNTHETIC RESIN	—	
7	HOUSING	1	SYNTHETIC RESIN	—	
6	ERRONEOUS MATING PREVENTIVE KEY (PIN)	2	COPPER ALLOY	NICKEL PLATING	
5	PANEL	1	STAINLESS STEEL	—	
4	HEXAGON SOCKET HEAD SCREW (M2.5)	2	STAINLESS STEEL	—	
3	LATCH RIVET WASHER	2	COPPER ALLOY	NICKEL PLATING	
2	FRONT SHELL	1	STEEL	NICKEL PLATING	
1	LATCH RIVET	2	STAINLESS STEEL	—	

NOTE 1. PART NUMBER, COMPANY LOGO “JAE”, AND LOT NUMBER ARE MARKED ON THIS SIDE.

2. THIS PRODUCT DOES NOT INCLUDE UNIT ASSEMBLY PARTS SUCH AS EJECTOR HANDLE, SLEEVE, AND BOARD HOLDER.
PURCHASE THEM SEPARATELY FROM PARTS MANUFACTURER.

3. REFER TO “JACS-30290” FOR CONNECTOR SPECIFICATIONS.

注1. 図示の位置に品名、社名及び製造ロット番号を表示する。

2. 本製品にエジェクタハンドル、スリーブ、基板ホルダ等のユニット組立用部品は含まれておりません。
別途部品メーカーより購入して下さい。

3. コネクタ仕様については、「JACS-30290」を参照してください。

仕様書 (SPECIFICATION) JACS-30290 JAHL-30290	第1版 (ORIGINAL DATE) 28/NOV/2012	尺度 (SCALE) 1:1	シリーズ (SERIES) QE6	日本航空電子工業株式会社
一般公差 (GENERAL TOLERANCE) 寸法 (DIMENSION) × ± ×× ± ××× ±	角度 (ANGLES) ×° ± ×°×' ± 単位 (UNIT): mm	製図 DR. —	名称 (TITLE) QE6R040LH01	JAE JAPAN AVIATION ELECTRONICS INDUSTRY, LTD.
担当 CHK. T. TAKESHITA	査閲 APPD. K. HARIGAYA	仕上 FINISH	備考 REMARKS	図面番号 (DRAWING NO.) SJ113433
承認 APPD. E. MATSUMOTO	シート (SHEET NO.) 1 OF 1	質量 (MASS)		版数 (VER.) 3