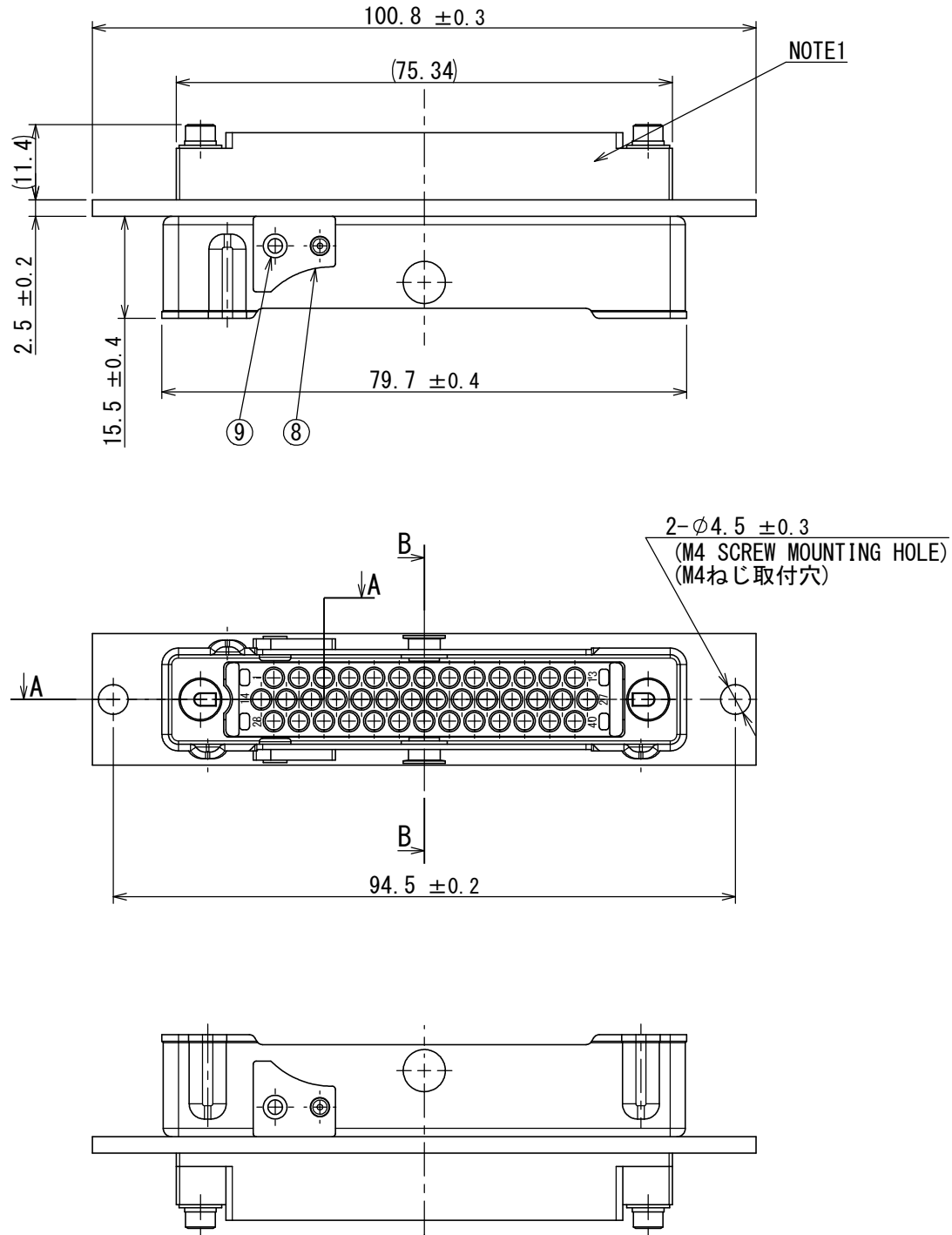
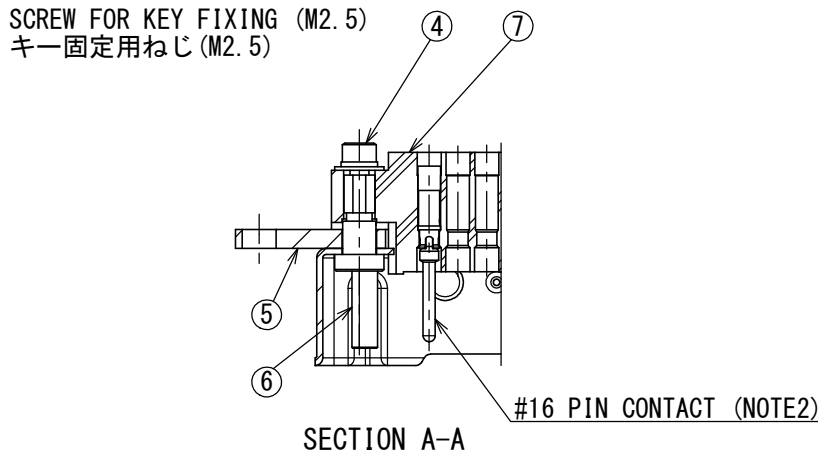
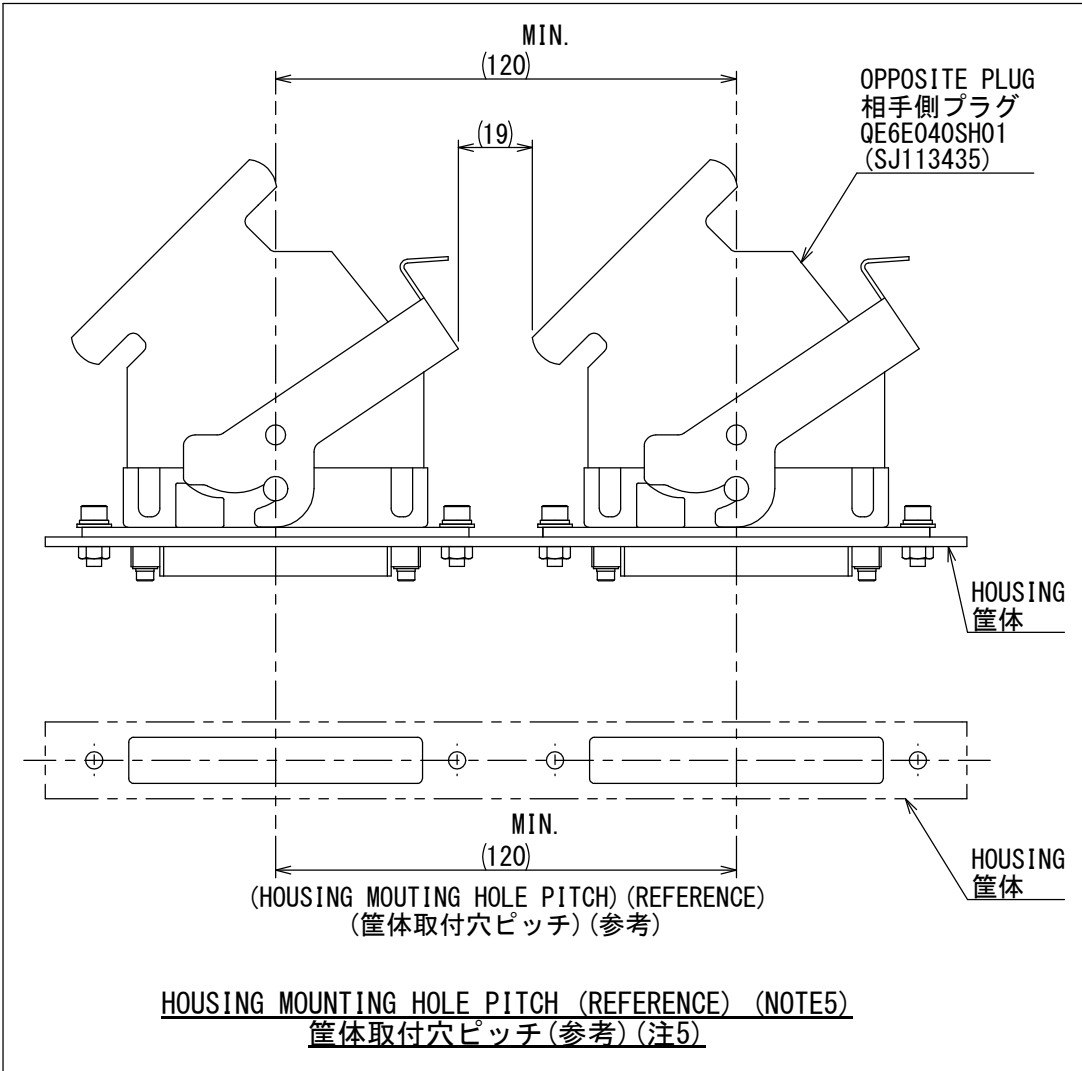
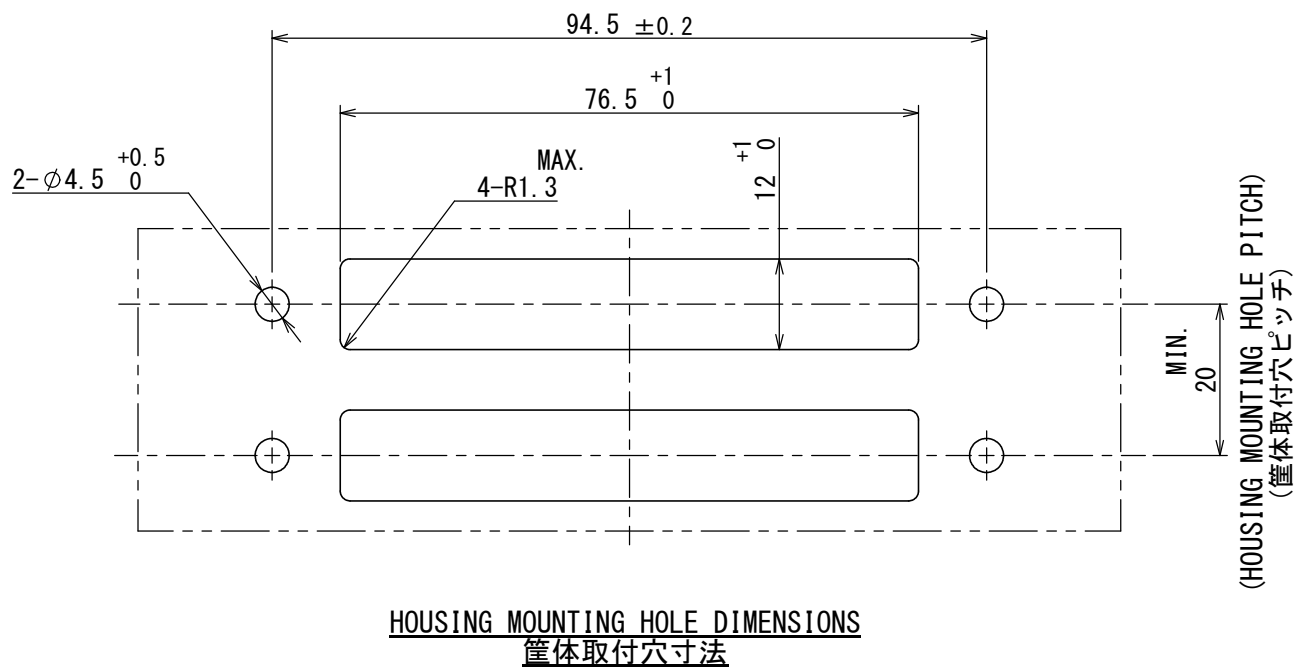
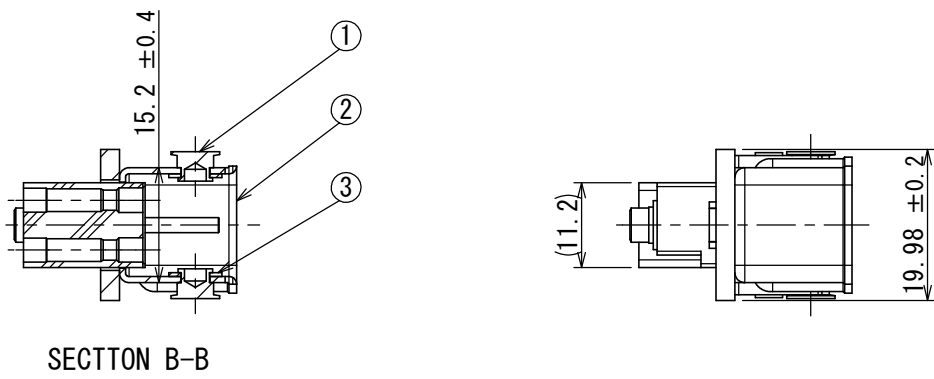


図面番号 (DRAWING NO.) SJ113434

版数 VER.	年月日 DATE	図 NO.	変 更 内 容 DESCRIPTION	製 図 DR.	担 当 CHK.	査 閲 APPD.	承 認 APPD.
4	26/FEB/2021	038507	BILINGUAL DRAW MAKING	—	K. KAJIHARA	T. TAKESHITA	E. MATSUMOTO



- NOTE 1. PART NUMBER, COMPANY LOGO "JAE", AND LOT NUMBER ARE MARKED ON THIS SIDE.
2. PIN CONTACTS ARE SOLD SEPARATELY.
REFER TO "JABL-30290" FOR APPLICABLE PIN CONTACTS.
CONTACT SIZE : #16
NUMBER OF CONTACTS : 40
3. REFER TO "JACS-30290" FOR CONNECTOR SPECIFICATIONS.
4. MOUNT RECEPTACLE HOUSING WITH RECOMMENDED MOUNTING HOLE DIMENSIONS SHOWN IN THE FIGURE BELOW.
IN ADDITION, ATTACH RECEPTACLE FROM THE FRONT OF HOUSING. (FRONT MOUNTING)
5. WHEN MOUNTING CONNECTORS VERTICALLY (LOWER RIGHT FIGURE), SET PANEL MOUNTING HOLE PITCH SO THAT LEVER OPERATION BETWEEN MATING PLUGS IS NOT INTERFERED.
- 注1. 図示の位置に品名、社名及び製造ロット番号を表示する。
2. ピンコンタクトは別売品です。
適合ピンコンタクトについては、「JABL-30290」を参照してください。
コンタクトサイズ : #16
コンタクト芯数 : 40本
3. コネクタ仕様については、「JACS-30290」を参照してください。
4. 筐体への取付の際は、下図の推奨取付穴寸法にて、レセプタクルを筐体に取付けて下さい。
尚、レセプタクルは筐体の前面から取り付けてください。(フロントマウンティング)
5. コネクタを縦に並べて取付ける場合(右下図参照)は、嵌合する相手側プラグ同士のレバー操作に支障が無いように、パネル取付穴ピッチを設定して下さい。



9	RIVET PLATE	2	STAINLESS STEEL	—	
8	PLATE	2	STEEL	NICKEL PLATING	
7	PIN INSULATOR	1	SYNTHETIC RESIN	—	
6	ERRONEOUS MATING PREVENTIVE KEY (PIN)	2	COPPER ALLOY	NICKEL PLATING	
5	PANEL	1	STAINLESS STEEL	—	
4	HEXAGON SOCKET HEAD SCREW (M2.5)	2	STAINLESS STEEL	—	
3	LATCH RIVET WASHER	2	COPPER ALLOY	NICKEL PLATING	
2	FRONT SHELL	1	STEEL	NICKEL PLATING	
1	LATCH RIVET	2	STAINLESS STEEL	—	
符号 NO.	名 称 DESCRIPTION	個 数 QTY.	材 料 MATERIAL	仕 上 FINISH	備 考 REMARKS

仕様書 (SPECIFICATION) JACS-30290 JABL-30290	第1版 (ORIGINAL DATE) 28/NOV/2012	尺度 (SCALE) 1:1	シリーズ (SERIES) QE6	日本航空電子工業株式会社
一般公差 (GENERAL TOLERANCE)	製図 DR.	—	名称 (TITLE) QE6R040PH01	JAE JAPAN AVIATION ELECTRONICS INDUSTRY, LTD.
寸法 (DIMENSION).	担当 CHK.	T. TAKESHITA		図面番号 (DRAWING NO.) SJ113434
角度 (ANGLES)	査閲 APPD.	K. HARIGAYA		版数 (VER.) 4
承認 APPD.	承認 APPD.	E. MATSUMOTO		
単位 (UNIT) : mm	シート (SHEET NO.)	1 OF 1	質量 (MASS)	