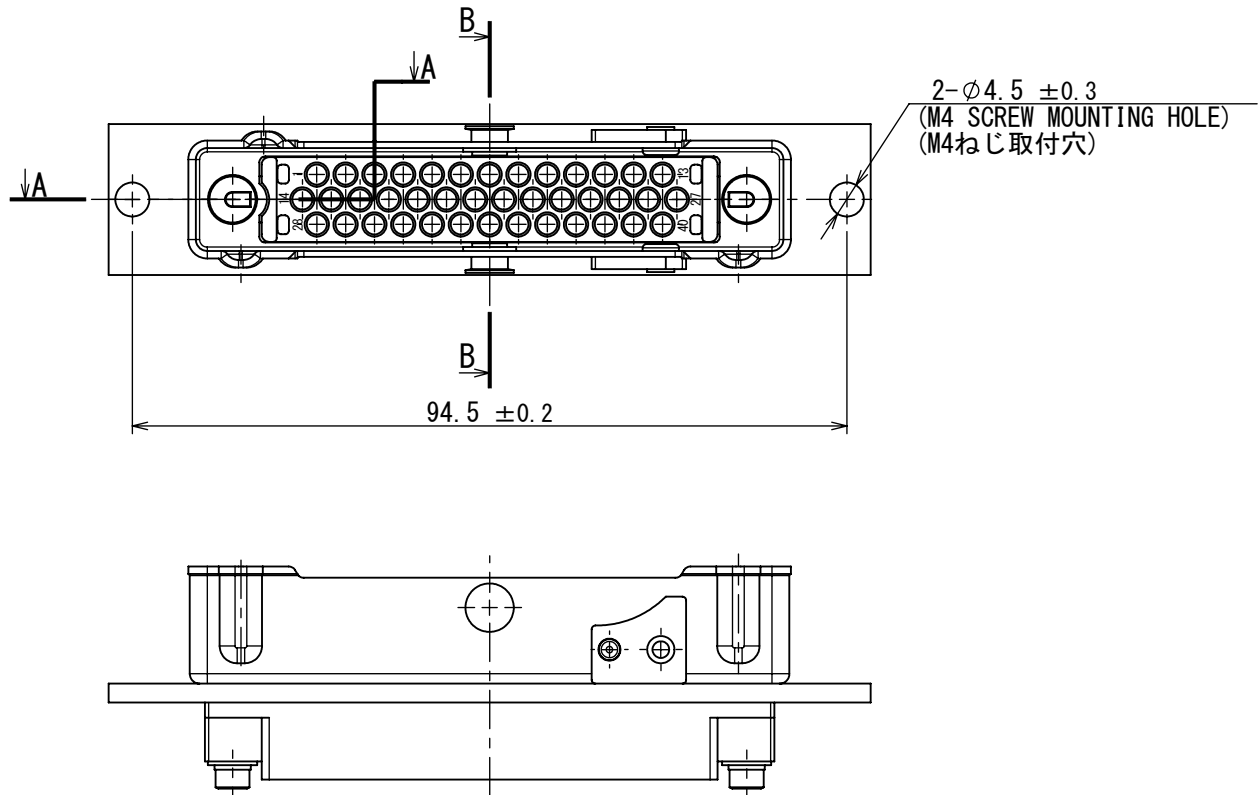
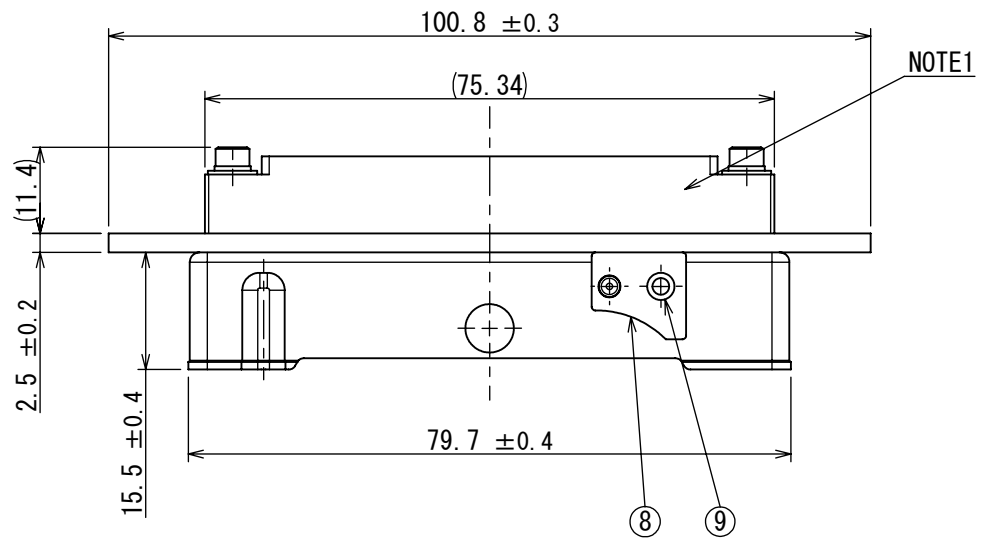
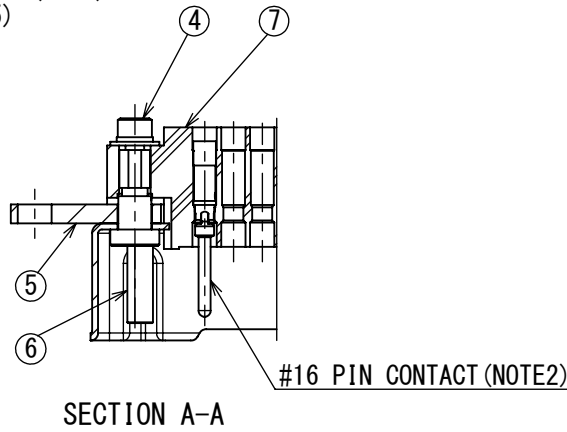


版数 VER.	年月日 DATE	図 DR.	変更内容 DESCRIPTION	承認 APPD.	担当 CHK.	査 問	承認 APPD.
4	16/JUL/2021	040760	BILINGUAL DRAW MAKING	—	K. KAJIHARA	T. TAKESHITA	E. MATSUMOTO

図面番号 (DRAWING NO.)
SJ113463

SCREW FOR KEY FIXING (M2.5)
キー固定用ねじ (M2.5)

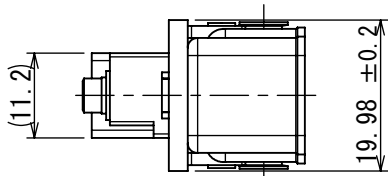
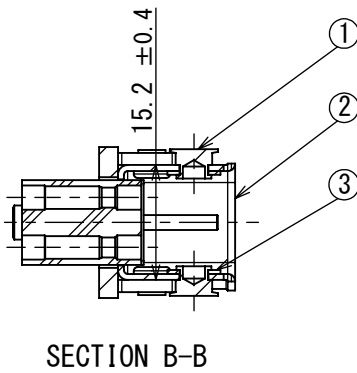


NOTE 1. PART NUMBER, COMPANY LOGO “JAE”, AND LOT NUMBER ARE MARKED ON THIS SIDE.

2. PIN CONTACTS ARE SOLD SEPARATELY.
REFER TO “JABL-30290” FOR APPLICABLE PIN CONTACTS.
CONTACT SIZE : #16
NUMBER OF CONTACTS : 40

3. REFER TO “JACS-30290” FOR CONNECTOR SPECIFICATIONS.

4. MOUNT RECEPTACLE HOUSING WITH RECOMMENDED MOUNTING HOLE DIMENSIONS SHOWN
IN THE FIGURE BELOW.
IN ADDITION, ATTACH RECEPTACLE FROM THE FRONT OF HOUSING. (FRONT MOUNTING)
5. WHEN MOUNTING CONNECTORS VERTICALLY (LOWER RIGHT FIGURE), SET PANEL MOUNTING
HOLE PITCH SO THAT LEVER OPERATION BETWEEN MATING PLUGS IS NOT INTERFERED.



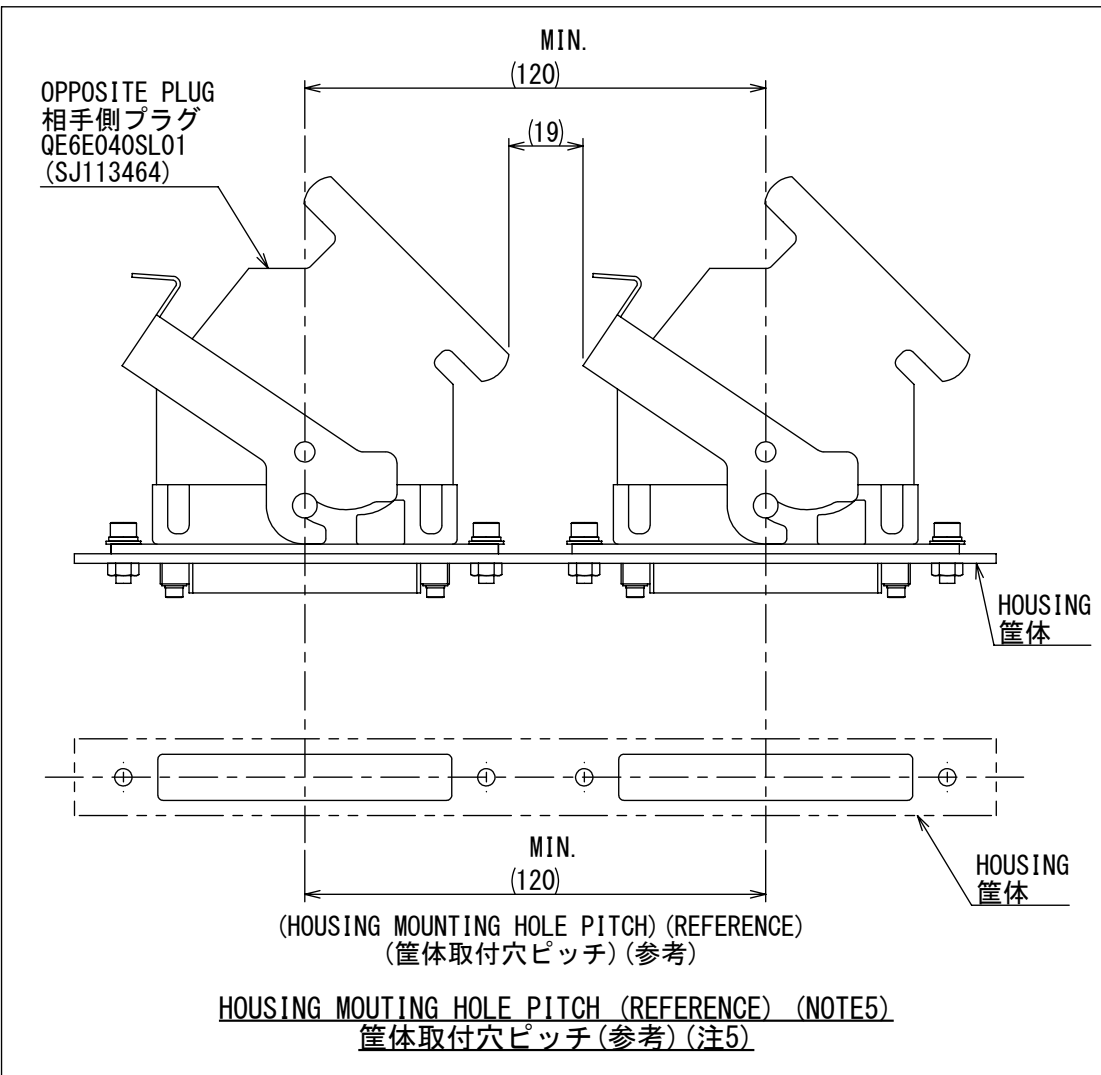
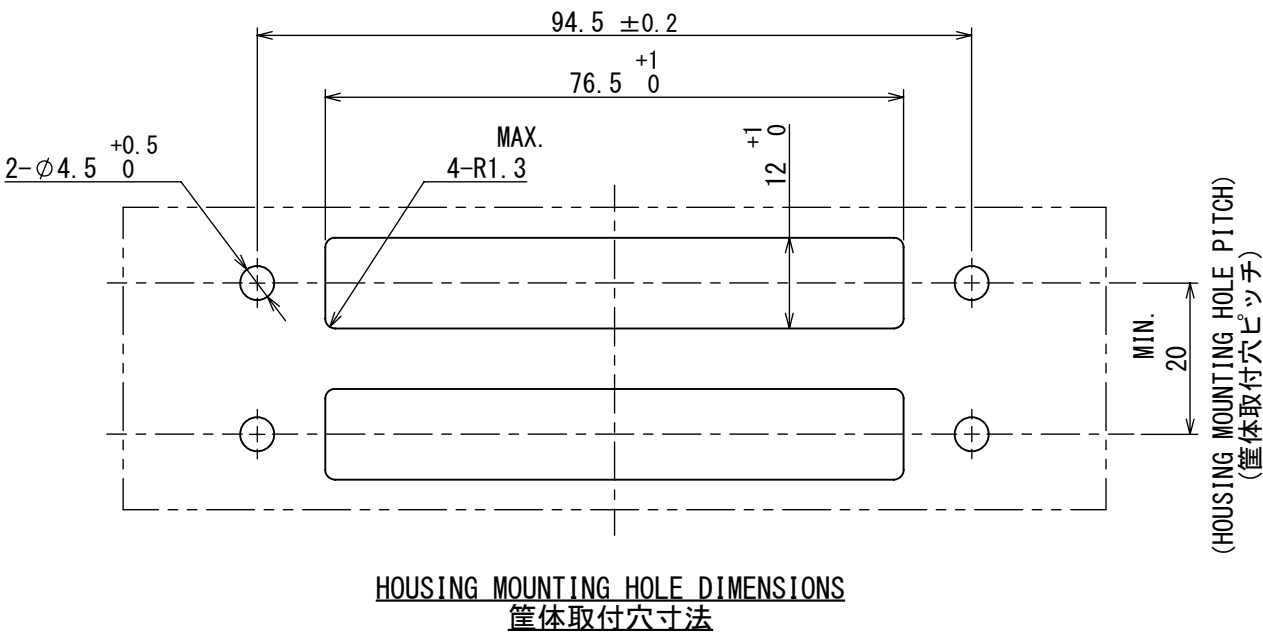
注1. 図示の位置に品名、社名及び製造ロット番号を表示する。

2. ピンコンタクトは別売品です。
適合ピンコンタクトについては、「JABL-30290」を参照してください。
コンタクトサイズ : #16
コンタクト芯数 : 40本

3. コネクタ仕様については、「JACS-30290」を参照してください。

4. 筐体への取付の際は、下図の推奨取付穴寸法にて、レセプタクルを筐体に取り付けて下さい。
尚、レセプタクルは筐体の前面から取り付けてください。(フロントマウンティング)

5. コネクタを縦に並べて取付ける場合(右下図参照)は、嵌合する相手側プラグ同士のレバー
操作に支障が無いように、パネル取付穴ピッチを設定して下さい。



9	RIVET PLATE	2	STAINLESS STEEL	—	
8	PLATE	2	STEEL	NICKEL PLATING	
7	PIN INSULATOR	1	SYNTHETIC RESIN	—	
6	ERRONEOUS MATING PREVENTIVE KEY (PIN)	2	COPPER ALLOY	NICKEL PLATING	
5	PANEL	1	STAINLESS STEEL	—	
4	HEXAGON SOCKET HEAD SCREW (M2.5)	2	STAINLESS STEEL	—	
3	LATCH RIVET WASHER	2	COPPER ALLOY	NICKEL PLATING	
2	FRONT SHELL	1	STEEL	NICKEL PLATING	
1	LATCH RIVET	2	STAINLESS STEEL	—	
符号 NO.	名 称 DESCRIPTION	個 数 QTY.	材 料 MATERIAL	仕 上 FINISH	図 番 DWG. NO.

仕様書 (SPECIFICATION) JACS-30290 JABL-30290	第1版 (ORIGINAL DATE) 28/NOV/2012	尺度 (SCALE) 1:1	シリーズ (SERIES) QE6	日本航空電子工業株式会社
一般公差 (GENERAL TOLERANCE)	製図 DR.	—	名称 (TITLE) QE6R040PL01	JAE JAPAN AVIATION ELECTRONICS INDUSTRY, LTD.
寸法 (DIMENSION).	担当 CHK.	T. TAKESHITA		図面番号 (DRAWING NO.) SJ113463
× ±	査問 APPD.	K. HARIGAYA		版数 (VER.) 4
×× ±	承認 APPD.	E. MATSUMOTO		
××× ±	単位 (UNIT) : mm	シート (SHEET NO.) 1 OF 1	質量 (MASS)	