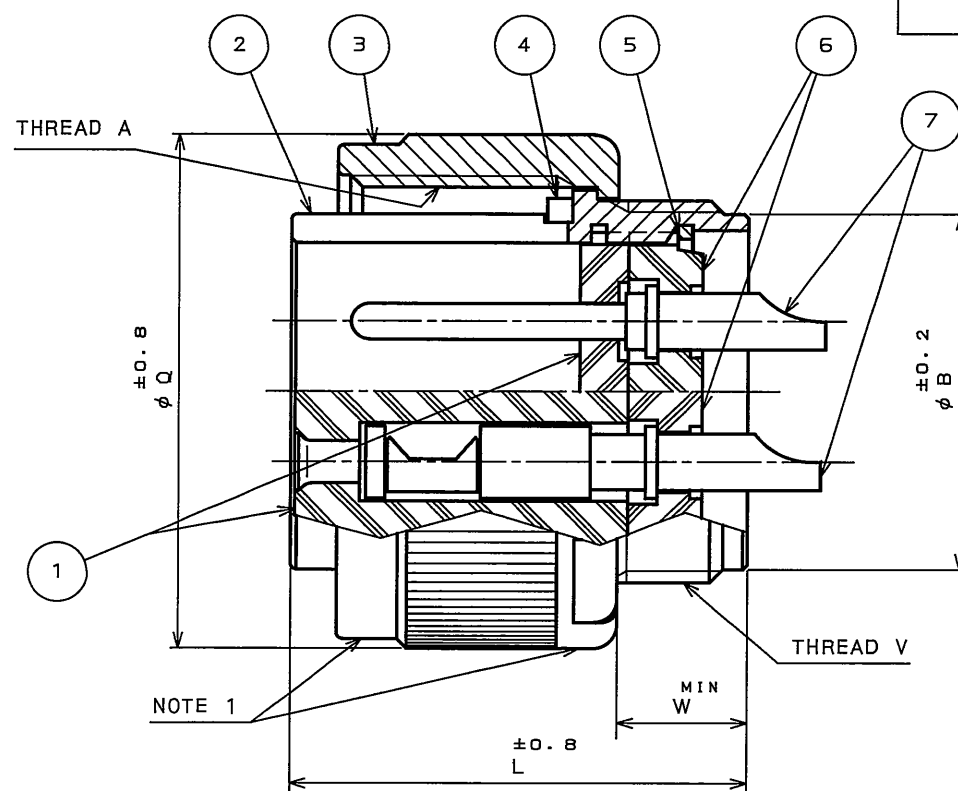


SJ105974
(ON DRAWING NO.)

版数 REV.	年月日 DATE	DCN NO.	変更内容 DESCRIPTION	製図 DR.	担当 CHK.	査閲 APPD.	承認 APPD.
2	22.May.2006	060183	注記変更		N.SASANO	E.Matsumoto	A. Onogawa

POLARIZING
GROOVE



DISIGNATION

命名法

シリーズ名 SERIES	J A 0 6 A - ※ ※ - ※ ※ ※ ※ - J 1 - ※ - R	SUFFIX 特殊記号
06 : プラグ 06 : PLUG		外殻色相 無し : OD色 (A72) : 黒色
A : 防水構造 A : CLASS		SHELL COLOR OMIT : OLIVEDRAB (A72) : BLACK
シェルサイズ SHELL SIZE		識別番号 MODIFICATION NUMBER
インサート配列名 (NOTE 2) CONTACT ARRANGEMENT		インサート回転位置 : W、X、Y、Z 無し : 標準位置
P : 半田用ピンコンタクト S : 半田用ソケットコンタクト		ALTERNATE INSERT POSITION : W, X, Y, Z OMIT : NORMAL
P : PIN CONTACT S : SOCKET CONTACT		

SPECIFICATION

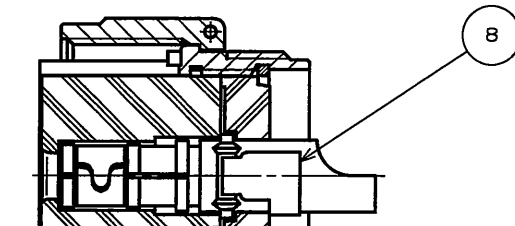
仕様

DIELECTRIC
WITHSTANDING VOLTAGE : SEE INDIVIDUAL DRAWINGS
OF CONTACT ARRANGEMENT
INSULATION RESISTANCE : 5000MΩ MIN. (AT D. C500V)
WATERPROOF : A DEPTH OF 1m IN WATER
FOR 24HOURS

耐電圧 : インサート配列個別製品図参照
絶縁抵抗 : 5000MΩ以上(D. C500V)
防水性 : 水中1m 24時間
(コンジット接続状態にて)

A CASE OF THE INSERT FOR #4-CONTACT (SCALE1:1)
(THIS DRAWING SHOWS A CASE OF SOCKET INSERT.)

#4コンタクト用インサートの場合
(図例はソケットコンタクトの場合を示す)



NOTE 1. COMPANY LOGO "JAE" AND PART NUMBER
APPEAR IN THE AREA SHOWN.
HOWEVER, THE SUFFIX "-R" SHALL NOT BE MARKED.
2. AS THE CONTACT ARRANGEMENT, SEE INDIVIDUAL
DRAWINGS OF CONTACT ARRANGEMENT.
(THEY ARE THE SAME AS THOSE FOR MS-A/B.)

- 図示の位置に社名及び品名を表示する。
但し、品名末尾の"-R"は表示しない。
- インサート配列は個別製品図面を参照のこと。
(SJ100900参照)

SHELL SIZE	THREAD A	φB±0.2	L±0.8	φQ±0.8	THREAD V	W MIN.
10sL	5/8-24UNEF-2B	12.5	23.6	22	9/16-24UNEF-2A	6
14	7/8-20UNEF-2B	17	24.2	28.7	3/4-20UNEF-2A	6.7
18	1 1/8-18UNEF-2B	23.5	30.4	34.1	1-20UNEF-2A	7.4
20	1 1/4-18UNEF-2B	26.9	31.5	37.3	1 1/8-18UNEF-2A	8.4
22	1 3/8-18UNEF-2B	29.6	31.5	40.5	1 1/4-18UNEF-2A	8.4
24	1 1/2-18UNEF-2B	32.8	35	43.7	1 3/8-18UNEF-2A	11
28	1 3/4-18UNS-2B	39.3	35	50	1 5/8-18UNEF-2A	10.5
32	2-18UNS-2B	45.4	35.8	56.4	1 7/8-16UN-2A	11

8	CLIP	-	COPPER ALLOY	SILVER PLATING	USED ONLY FOR #4-CONTACT
7	CONTACT	-	COPPER ALLOY	SILVER PLATING	
6	REAR INSULATOR	1	SYNTHETIC RESIN	NONE	
5	RETAINING RING	1	COPPER ALLOY	ZINC PLATING	COLOR:BLACK SYSTEM INTERFERENCE COLOR
4	GASKET	1	SYNTHETIC RUBBER	NONE	
3	COUPLING NUT	1	ALUMINUM ALLOY	ZINC PLATING	COLOR:BLACK SYSTEM INTERFERENCE COLOR
2	BARREL	1	ALUMINUM ALLOY	ZINC PLATING	COLOR:BLACK SYSTEM INTERFERENCE COLOR
1	FRONT INSULATOR	1	SYNTHETIC RESIN	NONE	
符号 NO.	名称 DESCRIPTION	個数 QTY.	材料 MATERIAL	仕上 FINISH	備考 REMARKS

仕様書 (SPECIFICATION) JACS-1027 A030067	第1版 (ORIGINAL DATE) 16.Dec.2005	図面 (SCALE) 1:1	シリーズ (SERIES) JA	日本航空電子工業株式会社 JAPAN AVIATION ELECTRONICS INDUSTRY, LTD.	図面番号 (DRAWING NO.) SJ105974	版数 (REV.) 2
公差 (GENERAL TOLERANCE) 寸法 (DIMENSION) 角度 (ANGLES)	製造 (DR.) M.ABE	名称 (TITLE) JA06A-※※-※※※※-J1-※-R	質量 (MASS)			
±0.8 × ±0.4 ×× ±0.1 ××× ±	担当 (CHK.) M.NITTA					
	査閲 (APPD.) E.MATSUMOTO					
	承認 (APPD.) A.ONOGAWA					

006001RS (「ON 0N1MYH0」各要項図)	版 数 REV.	年月日 DATE	CON NO.	変更内容 DESCRIPTION	製 図 CHK.	指 示 DR.	査 閲 APPD.	承認 APPR.
	5	27.Jul.2006	060713	REDRAWN AND CHANGE OF INSERT ARRANGEMENT	—	N.SASANO	E.MATSUMOTO	A.ONOGAWA
	6	2.Oct.2006	061217	CHANGE OF INSERT ARRANGEMENT	—	N.SASANO	E.MATSUMOTO	A.ONOGAWA
	7	30.Aug.2010	070575	DELETION OF ROTATED ANGLE TYPE POSITION	—	H.TOYOFOKU	—	E.MATSUMOTO

△ INSERT ARRANGEMENT
インサート配列

NO. OF CONTACTS 極数	1 極						2 極								3 極								4 極								5 極			
INSERT ARRANGEMENT インサート配列	18-16						10SL-4	12S-3	14S-9	16S-4	18-3	20-23		10SL-3	14S-7	16-10	16S-5	18-21	22-2	28-6		14S-2	18-10	20-4	22-22	32-17		36-5		14S-5	16S-8	18-11		
INSERT ARRANGEMENT VIEW インサート配列図 (PIN INSERT VIEWED FROM MATING SIDE ピンインサートを嵌合 側から見た図です)																																		
CONTACT COMPOSITION コンタクト構成 (SIZE X NO. OF CONTACTS サイズ×極数)	#12×1極						#16×2極	#16×2極	#16×2極	#16×2極	#12×2極	#8×2極		#16×3極	#16×3極	#12×3極	#16×3極	#12×3極	# 8×3極		# 4×3極	#16×4極	#12×4極	#12×4極	# 8×4極	# 4×4極		# 0×4極		#16×5極	#16×5極	#12×5極		
RATED VOLTAGE WITHSTANDING VOLTAGE 定格電圧・耐電圧	C						INST	A	A	D	D	A		INST	A	A	A	A	A	D		D		INST	A	D	A	D		A		INST	A	A

NO. OF CONTACTS 極数	6 極				7 極					8 極		9 極			10 極
INSERT ARRANGEMENT インサート配列	14S-6	18-12	20-17	36-3	16S-1	20-15	24-2	24-10	28-10	18-8	22-23	20-16	20-18	24-11	18-1
INSERT ARRANGEMENT VIEW インサート配列図 (PIN INSERT VIEWED FROM MATING SIDE ピンインサートを嵌合 側から見た図です)															
CONTACT COMPOSITION コンタクト構成 (SIZE X NO. OF CONTACTS サイズ×極数)	#16×6極	#16×6極	#12×5極 #16×1極	#0×3極(B,D,F) #12×3極(A,C,E)	#16×7極	#12×7極	#12×7極	# 8×7極	#12×3極(A,F,θ) #8×2極(B,E) #4×2極(C,D)	#16×7極 #12×1極	#12×8極	#12×2極(H,I) #16×7極(A~θ)	#12×3極(B,F,I) #16×6極 (OTHERS)	# 8×3極(D,E,F) #12×6極(OTHERS)	#16×10極
RATED VOLTAGE WITHSTANDING VOLTAGE 定格電圧・耐電圧	INST	A	A	D	A	A	D	A	D(θ) A(OTHERS)	A	D(H) A(OTHERS)	A	A	A	A(B,G,F,θ) INST (OTHERS)

NO. OF CONTACTS 極数	11 極	14 極			16 極	17 極	19 極	22 極	24 極
INSERT ARRANGEMENT インサート配列	24-20	20-27	22-19	28-20	24-7	20-29	22-14	28-11	24-28
INSERT ARRANGEMENT VIEW インサート配列図 (PIN INSERT VIEWED FROM MATING SIDE ピンインサートを嵌合 側から見た図です)									
CONTACT COMPOSITION コンタクト構成 (SIZE X NO. OF CONTACTS サイズ×極数)	#12×2極(E,F) #16×9極(OTHERS)	#16×14極	#16×14極	#12×10極(A~H,J,P) #16×4極(K~N)	#12×2極(N,P) #16×14極(OTHERS)	#16×17極	#16×19極	#12×4極(J~M) #16×16極(OTHERS)	#16×24極
RATED VOLTAGE WITHSTANDING VOLTAGE 定格電圧・耐電圧	D	A	A	A	A	A	A	A	INST

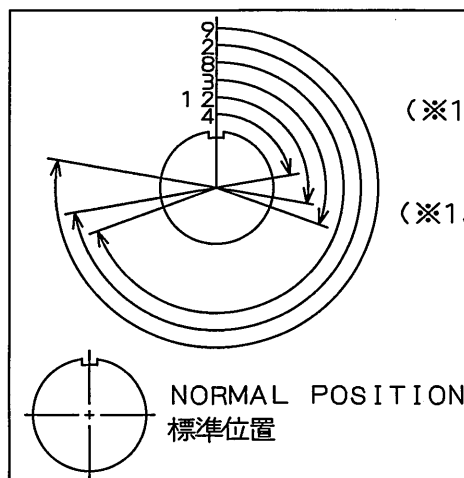
NO. OF CONTACTS 極数	26 極	35 極	37 極	48 極	52 極	54 極	100 極
INSERT ARRANGEMENT インサート配列	28-12	32-7	28-21	36-10	36A34	32A10	48-5
INSERT ARRANGEMENT VIEW インサート配列図 (PIN INSERT VIEWED FROM MATING SIDE ピンインサートを嵌合 側から見た図です)							
CONTACT COMPOSITION コンタクト構成 (SIZE X NO. OF CONTACTS サイズ×極数)	#16×26極	#12×7極(O,P,R~V) #16×28極(OTHERS)	#16×37極	#16×48極	#16×52極	#16×54極	#12×9極(B,M,U,BV,BY,BZ,CA~CG,CE) #8×1極(OD)・#16×90極(OTHERS)
RATED VOLTAGE WITHSTANDING VOLTAGE 定格電圧・耐電圧	A	INST(A,B,H,J) A(OTHERS)	A	A	A	A	A
RATED VOLTAGE AND D.W.VOLTAGE IS DENOTED WITH CLASSIFICATION CODE(A, D, etc.). REFER "SPECIFICATION" FOR THEIR CONTENTS. 定格電圧・耐電圧は、分類記号(A,D等)で示してあります。記号の内容は「仕様」を参照下さい。							

NOTE 1.THIS DRAWING SHOWS INSERT ARRANGEMENT, INSERT ROTATION POSITION,
AND SPECIFICATION FOR N/MS CONNECTOR.

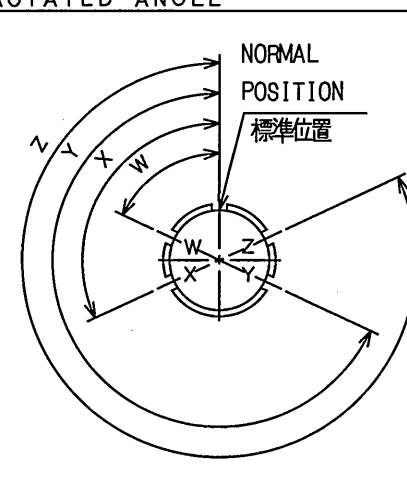
注1 本図面は、N/MSコネクタの「インサート配列」「インサート回転位置」
「仕様」を示すものである。

SPECIFICATION 仕様

	CONTACT SIZE コンタクト サイズ	FOR INDIVIDUAL CONTACT ONLY コンタクト 単体の場合	ASSEMBLED IN INSULATOR インシュレータに 組込んだ場合
RATED CURRENT (PER CONTACT) 定格電流 (コンタクト1本当り)	#16	22A MAX	13A MAX
	#12	41A MAX	23A MAX
	# 8	73A MAX	46A MAX
	# 4	135A MAX	80A MAX
	# 0	245A MAX	150A MAX
RATED VOLTAGE 定格電圧	CLASSIFICATION CODE 分類記号	VDC	VAC
	INST	250	200
	A	700	500
	D	1250	900
	E	1750	1250
D.W.VOLTAGE 耐電圧	B	2450	1750
	C	4200	3000
	INST	1000VAC(1分間)(1 MINUTE)	
	A	2000VAC(1分間)(1 MINUTE)	
	D	2800VAC(1分間)(1 MINUTE)	
INSULATION RESISTANCE 絶縁抵抗	E	3500VAC(1分間)(1 MINUTE)	
	B	4500VAC(1分間)(1 MINUTE)	
	C	7000VAC(1分間)(1 MINUTE)	
	CONTACT SIZE コンタクト サイズ	AWG No.	mm
	#16	#16MAX	1.25mmMAX
APPLICABLE WIRE SIZE 適用電線	#12	#12MAX	3.5mmMAX
	# 8	# 8MAX	8mmMAX
	# 4	# 4MAX	22mmMAX
	# 0	# 0MAX	50mmMAX
コネクタ全体に流せる電流の総容量は下記の計算式にて算出下さい。 TOTAL CURRENT CAPACITY ALLOWABLE TO BE USED IN THIS CONNECTOR SHALL BE CALCULATED BY THE FOLLOWING FORMULA: ① MORE THAN 15 CONTACTS: 15極以上の場合 TOTAL CURRENT CAPACITY = RATED CURRENT (IN CASE OF INSERT ASSEMBLED WITH CONTACTS) X NUMBER OF CONTACTS X 20% 総容量＝定格電流(インサートに組込んだ場合)×極数×20% ② LESS THAN 15 CONTACTS: 15極以下の場合 TOTAL CURRENT CAPACITY = RATED CURRENT (IN CASE OF INSERT ASSEMBLED WITH CONTACTS) X NUMBER OF CONTACTS X LARGE RATE (%) 総容量＝定格電流(インサートに組込んだ場合)×極数×減率(%)			
NO. OF CONTACTS 極数	LARGE RATE (%) 減率(%)	NO. OF CONTACTS 極数	LARGE RATE (%) 減率(%)
1	100	8	60
2	94.3	9	54.3
3	88.6	10	48.6
4	82.9	11	42.9
5	77.1	12	37.1
6	71.4	13	31.4
7	65.7	14	25.7



(※1,2) ONLY FOR CONTACT ARRANGEMENT 32A10.
CHANGED POSITION OF INSERT ROTATED
AGAINST GUIDE KEY IS SHOWN.
(※1,2) コンタクト配列32A10及び36A34の場合のみ
ガイドキーに対しインサートにある角度に
回転させた変更位置で表します。



W, X, Y, AND Z IS DESIGNATED TO PRESENT THE
ROTATED ANGLE OF SHELL GUIDE KEY AGAINST
NORMAL POSITION.
REFER THIS TABLE AS THE POSSIBLE ANGLE IS
DIFFERENT, DEPENDING ON INSERT ARRANGEMENT.
HIS FIGURE OF INSERT ARRANGEMENT IS SHOWN
FROM PIN-SIDE MATING FACE.
標準位置に対し、シェルのガイドキーをある角度に
変更した位置をW,X,Y,Zの記号で表わします。
インサート配列によって変更可能な角度が異なりますので、
当表を参照のうえ指示ください。
尚、図はインサート配列をピン側嵌合面から見た場合を
表わします。

符号 SYMBOL	名 称 DESCRIPTION	個 数 QTY.	材 料 MATERIAL	仕 工 FINISH	備 考 REMARKS
仕様書(SPECIFICATION) JACS-50003 JAHL-50003	名称(TITLE) N/MS CONNECTOR INSERT ARRANGEMENT N/MSコネクタ インサート配列	図面 DR.	2.Mar.2005	図面 DR.	日本航空電子工業株式会社 JAPAN AVIATION ELECTRONICS INDUSTRY, LTD. 図面番号(DRAWING NO.) SJ100900
製造(GENERAL TOLERANCE) 公差(DIMENSION) 角度(ANGLES)	製造 CHK. T.SUZUKI APPD. E.MATSUMOTO M.MAJIME	検査 CHK. T.SUZUKI APPD. E.MATSUMOTO M.MAJIME	検査 CHK. T.SUZUKI APPD. E.MATSUMOTO M.MAJIME	検査 CHK. T.SUZUKI APPD. E.MATSUMOTO M.MAJIME	検査 CHK. T.SUZUKI APPD. E.MATSUMOTO M.MAJIME