

V G 9 5 2 3 4 規格準拠丸型・防水コネクタ  
ワンタッチバヨネットロック嵌合式・パネル対電線用・圧着結線式

CONNECTOR  
MB-0285-12

## J K 0 6 シリーズ

Jun. 2023

RoHS対応品



### 【概要】

J K 0 6 シリーズは、主に海外の鉄道車両及び関連電気機器向けに開発した丸型防水コネクタです。

海外の鉄道案件では国際的な規格への対応を求められる事が多く、本コネクタは海外で多用されている V G 9 5 2 3 4 規格に準拠した仕様になっています。その他 N F F 6 1 - 0 3 0 (フランス鉄道用コネクタ規格)、E N 5 0 4 6 7 (E U 鉄道用コネクタ規格)にも準拠しております。鉄道向け以外にも一般産業機器用として広くご使用頂けます。

### 【適用市場】

鉄道車両機器、工作機械、その他産業機器

## 【特長】

- 外形・機械的寸法はVG95234規格 に準拠  
 VG95234：ドイツの丸型コネクタ規格（海外の鉄道用丸型コネクタの主流）  
 嵌合はバヨネットロック方式  
 インサート配列はMIL-DTL-5015に基づく配列  
 同規格品との相互嵌合が可能
- 保護等級IP67相当の嵌合時防水（水中1mに24h放置で浸水無）
- 機能・性能は最近の海外案件で要求の多い以下の規格に準拠  
 EN45545-2(2013) EU鉄道車両用防火規格  
 EN50467(2011) EU鉄道車両用コネクタ規格  
 NF-F16-101(1988) } フランス鉄道車両用防火規格  
 NF-F16-102(1992) }  
 NF-F61-030(1992) フランス鉄道車両用コネクタ規格  
 BS6853(1999) 英国鉄道車両用防火規格  
 NFPA130(2014) 米国鉄道用防火規格  
 括弧内は発行年（version）を示す
- プラグエンドに「コンジット対応型」と「ケーブルクランプ型」を用意。
  - ・コンジット対応型  
 プラグエンドにPMA社製コンジットアダプタを接続し、海外の鉄道で主流のコンジットを用いたハーネス加工に対応。
  - ・ケーブルクランプ型  
 ケーブルクランプ型のプラグエンドにより、キャブタイヤケーブルのハーネス加工に対応。
- 環境に配慮した設計・材料選定
  - ・RoHS規制対応
  - ・樹脂部品のノンハロゲン化

イーサネット用バリエーションについては、下記のカatalogをご参照下さい。

MB - 0351 - \*          イーサネット用 JK 06 コネクタ

(\*は改訂番号)

一 般 仕 様
---------

	項目	規定値	参照規格
電氣的 性能	耐電圧	A.C.2550Vrms	NFF61-030 (11.3.1)
	最大定格電流	コネクタ単体： 13A(#16), 46A(#8), 80A(#4) コネクタ全体： 配列情報参照	NFF61-030 (11.3.5)
	絶縁抵抗	5000M 以上	NFF61-030 (11.3.2)
	接触抵抗	2.5m 以下	NFF61-030 (11.3.3)

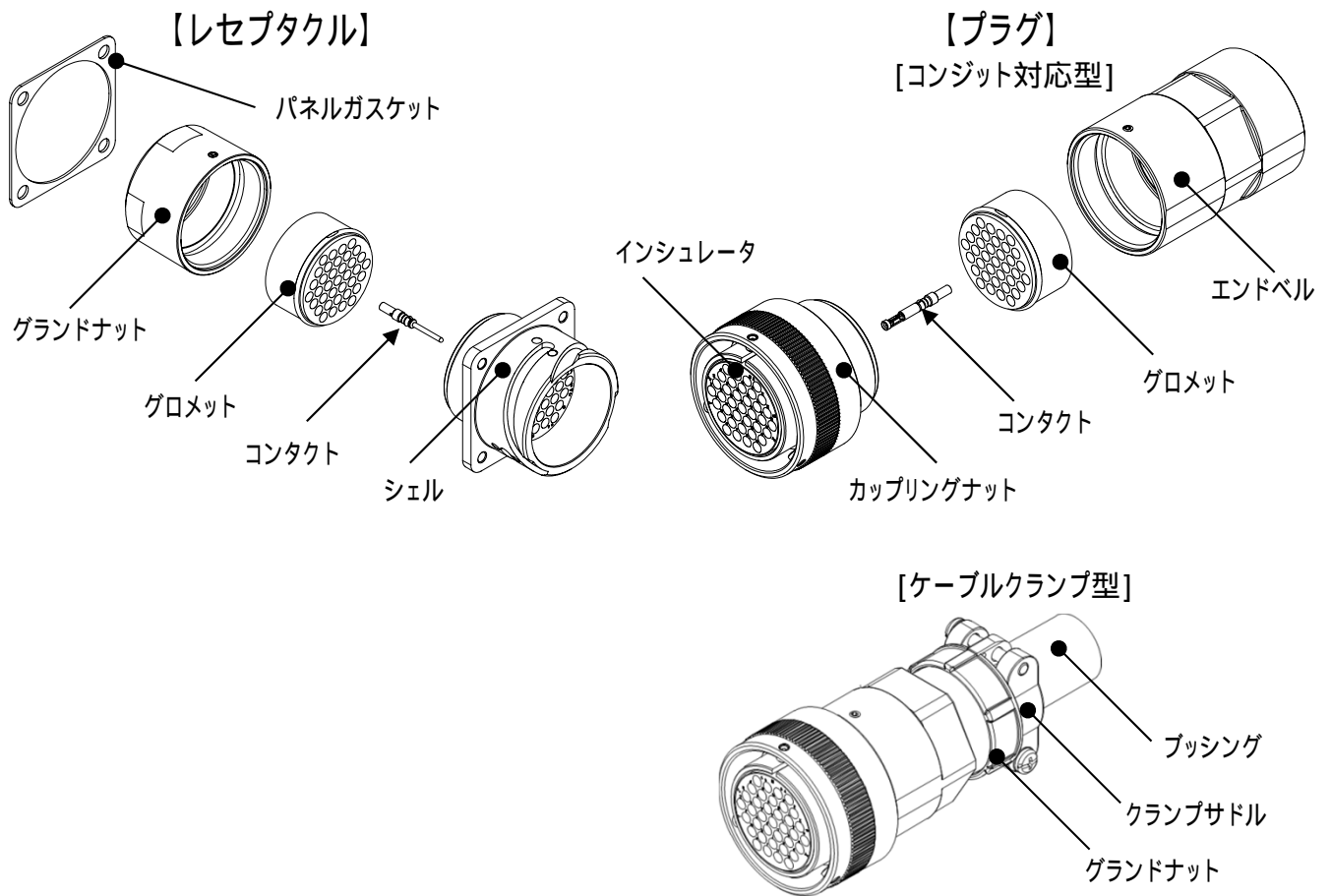
	項目	以下の試験条件において機能・性能を満足する事	参照規格
耐環境性	高温高湿	温度：40 相対湿度：95% 印加時間：21日間	NFF61-030 (11.4.1)
	正弦波振動	周波数：10～100Hz 加速度：19.6m/s <sup>2</sup> 時間：15分/サイクル(10 100 10Hz) を各軸2時間、計4 時間	NFF61-030 (11.5.2)
	耐久振動	ランダム振動 各軸5h印加 ×3軸 加速度 上下：7.9m/s <sup>2</sup> 左右：3.5m/s <sup>2</sup> 前後：5.5m/s <sup>2</sup>	EN61373
	防水性 (嵌合時)	IP67以上	IEC60529
	温度衝撃 (ヒートサイクル)	温度範囲：-40 ～ +100 5サイクル	NFF61-030 (11.4.2)
	繰り返し動作 (寿命)	嵌合離脱：500回	NFF61-030 (11.6.1)
	腐食 (塩水噴霧)	塩水濃度：5% 試験槽温度：35 試験時間：500h	NFF61-030 (11.4.3)
	耐衝撃性	衝撃力：294m/s <sup>2</sup> 半正弦波18ms	NFF61-030 (11.5.1)
	高温耐久性	温度：125 放置時間：96h	NFF61-030 (11.6.2)
	耐オゾン	濃度：200±20pphm 曝露時間：24h	NFF61-030 (11.4.6)

・製品仕様書及び取扱説明書は下記の資料をご参照願います。

製品仕様書 J A C S - 5 0 1 0 3

取扱説明書 J A H L - 5 0 1 0 3

## 主な部品構成



## 材料・仕上

主な構成部品	材料 / 仕上
インシュレータ	合成樹脂
シェル、カップリングナット、エンドベル、グランドナット	アルミ合金 / 亜鉛めっき
グロメット、パネルガasket、インターフェーシャルシール	合成ゴム
コンタクト	銅合金 / 銀めっき (または銅合金 / 金めっき)

## 品 名 構 成

J K 0 6 A K 3 7 P N - F 0

シリーズ名

“コンタクト無”

## タイプ

A : パネル取付レセプタクル  
 D : ストレートプラグ  
 (コンジット対応型)  
 E : ストレートプラグ  
 (ケーブルクランプ型)  
 K : 中継レセプタクル  
 (コンジット対応型)  
 N : 中継レセプタクル  
 (ケーブルクランプ型)

モディファイコード <sup>1</sup>

インサートの角度 <sup>2</sup>  
 N, W, X, Y, Z

## コンタクト

P : ピンコンタクト  
 S : ソケットコンタクト

## シェルサイズ

F : 1 8 サイズ  
 H : 2 2 サイズ  
 K : 2 8 サイズ  
 L : 3 2 サイズ  
 M : 3 6 サイズ

## 極数

0 3 : 3 極	1 0 : 1 0 極
0 4 : 4 極	1 9 : 1 9 極
0 6 : 6 極	3 7 : 3 7 極
0 7 : 7 極	4 8 : 4 8 極

1 モディファイコードは番号またはアルファベットによる個別仕様の表示です。詳細は製品図面または本書品目一覧をご参照願います。

モディファイコードの末尾に“-F0”が付記されている製品はコンタクトが添付されていないので、別途コンタクトをご手配願います。詳細は本書適合コンタクトをご参照願います。

2 インサートの角度設定は配列によって異なります。詳細は各製品図をご参照願います。

## 品目一覧

添付コンタクト無の製品(“-F0”品)です。コンタクトを別途ご手配願います。

シェル サイズ	ピン構成	形状	品名 ( : インサート角)	コンタクト	インサート角	製品図番号
18	#16×10	パネル取付レセプタクル	JK06AF10P 2-F0	ピン	N,W,X,Y,Z	SJ118287
			JK06AF10S 1-F0	ソケット	N,W,X,Y,Z	SJ120241
		コンジット対応型レセプタクル (ショートエンドベル)	JK06KF10P 2-F0	ピン	N,W,X,Y,Z	SJ121584
			JK06KF10S 1-F0	ソケット	N,W,X,Y,Z	SJ122483
		コンジット対応型プラグ	JK06DF10S 4-F0	ソケット	N,W,X,Y,Z	SJ118189
		コンジット対応型プラグ (ショートエンドベル)	JK06DF10S 5-F0	ソケット	N,W,X,Y,Z	SJ118190
			JK06DF10P 1-F0	ピン	N,W,X,Y,Z	SJ121905
		ケーブルクランプ型プラグ	JK06EF10S 2-F0	ソケット	N,W,X,Y,Z	SJ118288
			JK06EF10P 1-F0	ピン	N,W,X,Y,Z	SJ120242
22	#16×19	パネル取付レセプタクル	JK06AH19P 1-F0	ピン	N,W,Z	SJ120640
			JK06AH19S 1-F0	ソケット	N,W,Z	SJ123023
		コンジット対応型プラグ	JK06DH19S 1-F0	ソケット	N,W,Z	SJ120641
			JK06DH19P 1-F0	ピン	N,W,Z	SJ123025
		コンジット対応型プラグ (ショートエンドベル)	JK06DH19S 2-F0	ソケット	N,W,Z	SJ120642
			JK06DH19P 2-F0	ピン	N,W,Z	SJ123026
		ケーブルクランプ型プラグ	JK06EH19S 1-F0	ソケット	N,W,Z	SJ120643
			JK06EH19PN1-F0	ピン	N,W,Z	SJ123024
	#8×3	パネル取付レセプタクル	JK06AH03P 1-F0	ピン	N,W,X,Y,Z	SJ121592
			JK06AH03S 1-F0	ソケット	N,W,X,Y,Z	SJ121593
		ケーブルクランプ型 レセプタクル	JK06NH03P 1-F0	ピン	N,W,X,Y,Z	SJ120682
			JK06NH03S 1-F0	ソケット	N,W,X,Y,Z	SJ120684
		ケーブルクランプ型プラグ	JK06EH03S 1-F0	ソケット	N,W,X,Y,Z	SJ120683
			JK06EH03P 1-F0	ピン	N,W,X,Y,Z	SJ120685

## 品目一覧

添付コンタクト無の製品(“-F0”品)です。コンタクトを別途ご手配願います。

シェル サイズ	ピン構成	形状	品名 ( : インサート角)	コンタクト	インサート角	製品図番号
	#8×4	パネル取付レセプタクル	JK06AH04P 1-F0	ピン	N,X,Y	SJ121668
			JK06AH04S 1-F0	ソケット	N,X,Y	SJ121670
		コンジット対応型レセプタクル (ショートエンドベル)	JK06KH04P 1-F0	ピン	N,X,Y	SJ122017
			JK06KH04S 1-F0	ソケット	N,X,Y	SJ122018
		コンジット対応型プラグ (ショートエンドベル)	JK06DH04S 1-F0	ソケット	N,X,Y	SJ122015
			JK06DH04P 1-F0	ピン	N,X,Y	SJ122016
		ケーブルクランプ型プラグ	JK06EH04S 1-F0	ソケット	N,X,Y	SJ121669
			JK06EH04P 1-F0	ピン	N,X,Y	SJ121671
28	#16×37	パネル取付レセプタクル	JK06AK37P 3-F0	ピン	N,W,X,Y,Z	SJ119427
			JK06AK37S 2-F0	ソケット	N,W,X,Y,Z	SJ120676
		コンジット対応型プラグ (ショートエンドベル)	JK06DK37S 5-F0	ソケット	N,W,X,Y,Z	SJ118175
			JK06DK37P 2-F0	ピン	N,W,X,Y,Z	SJ121906
		ケーブルクランプ型プラグ	JK06EK37S 2-F0	ソケット	N,W,X,Y,Z	SJ120243
			JK06EK37P 1-F0	ピン	N,W,X,Y,Z	SJ120677
	#4×3 #16×3	パネル取付レセプタクル	JK06AK06P 1-F0	ピン	N,W,X,Y,Z	SJ119716
			JK06AK06S 1-F0	ソケット	N,W,X,Y,Z	SJ119718
		コンジット対応型レセプタクル	JK06KK06S 1-F0	ソケット	N,W,X,Y,Z	SJ123170
			JK06EK06S 1-F0	ソケット	N,W,X,Y,Z	SJ119717
		ケーブルクランプ型プラグ	JK06EK06P 1-F0	ピン	N,W,X,Y,Z	SJ119719
			JK06EK06P 1-F0	ピン	N,W,X,Y,Z	SJ119719
32	#16×37	パネル取付レセプタクル	JK06AL37P 1-F0	ピン	N,W,X,Y,Z	SJ121197
		コンジット対応型レセプタクル	JK06KL37P 1-F0	ピン	N,W,X,Y,Z	SJ121796
		コンジット対応型プラグ	JK06DL37S 1-F0	ソケット	N,W,X,Y,Z	SJ121797
36	#16×48	パネル取付レセプタクル	JK06AM48P 2-F0	ピン	N,W,X,Y,Z	SJ118697
		ケーブルクランプ型プラグ	JK06EM48S 2-F0	ソケット	N,W,X,Y,Z	SJ118698
	#4×7	パネル取付レセプタクル	JK06AM07P 1-F0	ピン	N,W,X	SJ119720
			JK06AM07S 1-F0	ソケット	N,W,X	SJ119722
		ケーブルクランプ型プラグ	JK06EM07S 1-F0	ソケット	N,W,X	SJ119721
			JK06EM07P 1-F0	ピン	N,W,X	SJ119723

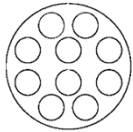
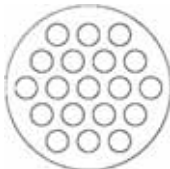
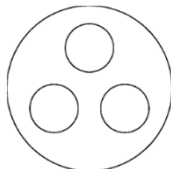
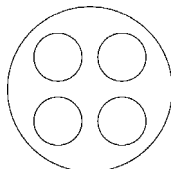
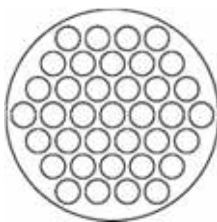
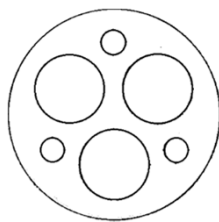
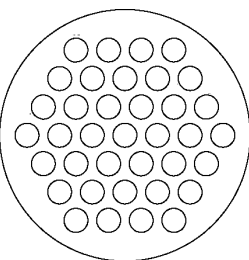
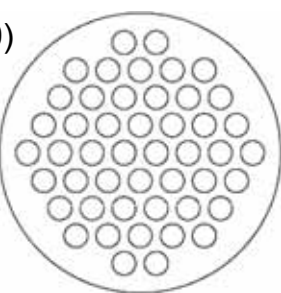
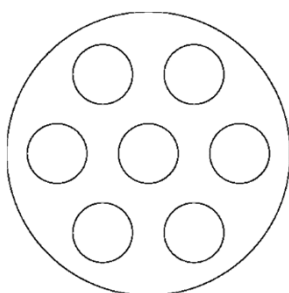
## 品目一覧

添付コンタクト有りの製品です。

シェル サイズ	ピン構成	形状	品名 ( : インサート角)	コンタクト	インサート角	適合電線 導体断面積	製品図番号
18	#16×10	パネル取付 レセプタクル	JK06AF10P 1	ピン	N,W,X,Y,Z	1.25mm <sup>2</sup> ~ 2.0mm <sup>2</sup>	SJ116182
		コンジット対応型 レセプタクル (ショートエンドベル)	JK06KF10P 1	ピン	N,W,X,Y,Z	1.25mm <sup>2</sup> ~ 2.0mm <sup>2</sup>	SJ120867
		コンジット対応型 プラグ	JK06DF10S 1	ソケット	N,W,X,Y,Z	1.25mm <sup>2</sup> ~ 2.0mm <sup>2</sup>	SJ116183
		コンジット対応型 プラグ (ショートエンドベル)	JK06DF10S 2	ソケット	N,W,X,Y,Z	1.25mm <sup>2</sup> ~ 2.0mm <sup>2</sup>	SJ116184
			JK06DF10S 3	ソケット	N,W,X,Y,Z	1.5mm <sup>2</sup> ~ 2.5mm <sup>2</sup>	SJ117670
		ケーブルクランプ型プラグ	JK06EF10S 1	ソケット	N,W,X,Y,Z	1.25mm <sup>2</sup> ~ 2.0mm <sup>2</sup>	SJ117692
28	#16×37	パネル取付 レセプタクル	JK06AK37P 1	ピン	N,W,X,Y,Z	1.25mm <sup>2</sup> ~ 2.0mm <sup>2</sup>	SJ114014
			JK06AK37S 1	ソケット	N,W,X,Y,Z	1.25mm <sup>2</sup> ~ 2.0mm <sup>2</sup>	SJ116787
		コンジット対応型 レセプタクル	JK06KK37P 1	ピン	N,W,X,Y,Z	1.25mm <sup>2</sup> ~ 2.0mm <sup>2</sup>	SJ116272
		コンジット対応型 プラグ	JK06DK37S 1	ソケット	N,W,X,Y,Z	1.25mm <sup>2</sup> ~ 2.0mm <sup>2</sup>	SJ114015
			JK06DK37S 2	ソケット	N,W,X,Y,Z	1.5mm <sup>2</sup> ~ 2.5mm <sup>2</sup>	SJ115734
			JK06DK37P 1	ピン	N,W,X,Y,Z	1.25mm <sup>2</sup> ~ 2.0mm <sup>2</sup>	SJ116788
		ケーブルクランプ型プラグ	JK06EK37S 1	ソケット	N,W,X,Y,Z	1.25mm <sup>2</sup> ~ 2.0mm <sup>2</sup>	SJ117693
36	#16×48	パネル取付 レセプタクル	JK06AM48P 1	ピン	N,W,X,Y,Z	1.25mm <sup>2</sup> ~ 2.0mm <sup>2</sup>	SJ116185
		コンジット対応型 プラグ	JK06DM48S 1	ソケット	N,W,X,Y,Z	1.25mm <sup>2</sup> ~ 2.0mm <sup>2</sup>	SJ116186
		コンジット対応型 プラグ (ショートエンドベル)	JK06DM48S 2	ソケット	N,W,X,Y,Z	1.25mm <sup>2</sup> ~ 2.0mm <sup>2</sup>	SJ116187
		ケーブルクランプ型プラグ	JK06EM48S 1	ソケット	N,W,X,Y,Z	1.25mm <sup>2</sup> ~ 2.0mm <sup>2</sup>	SJ117694



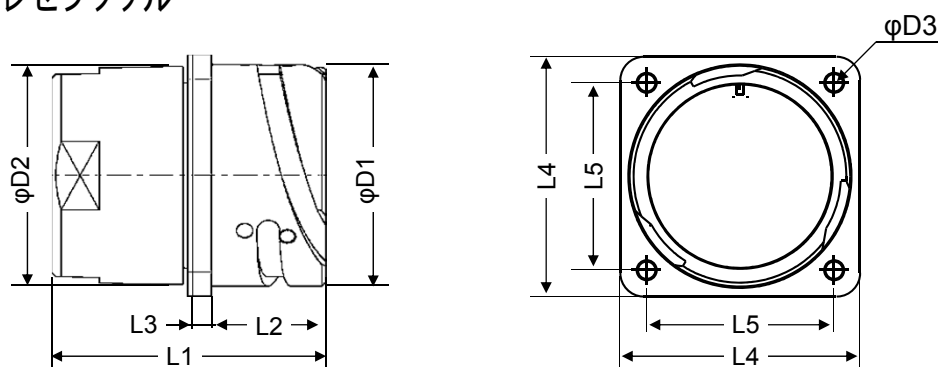
## 配列情報

18サイズ	#16×10 (MIL配列 : 18-1) 	
	最大定格電流 : 63.1A	
22サイズ	#16×19 (MIL配列 : 22-14) 	#8×3 (MIL配列 : 22-2) 
	最大定格電流 : 49.4A	最大定格電流 : 122.2A
		#8×4 (MIL配列 : 22-22) 
		最大定格電流 : 152.5A
28サイズ	#16×37 (MIL配列 : 28-21) 	#4×3 #16×3 (MIL配列 : 28-22) 
	最大定格電流 : 96.2A	最大定格電流 : 199.2A
32サイズ	#16×37 (オリジナル配列) 	
	最大定格電流 : 96.2A	
36サイズ	#16×48 (MIL配列 : 36-10) 	#4×7 (オリジナル配列) 
	最大定格電流 : 124.8A	最大定格電流 : 367.9A

## 外形情報

図の外形・寸法は参考情報となります。製品情報の詳細は製品図をご参照願います。(単位:mm)

## ■パネル取付レセプタクル

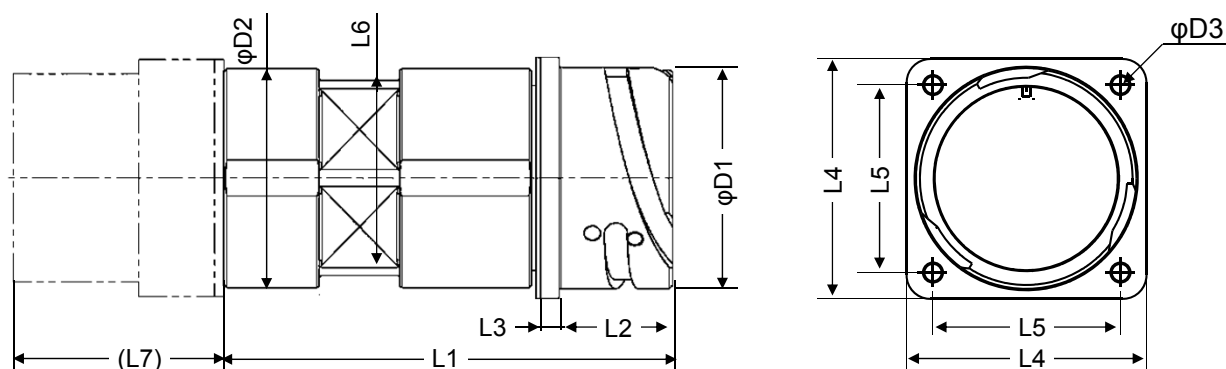


シェル サイズ	品名	φD1	φD2	φD3	L1	L2	L3	L4	L5
18	JK06AF10P 1	30.8	30	3.2	54	23.05	5	35	27
	JK06AF10P 2-F0								
	JK06AF10S 1-F0				54.5				
22	JK06AH19P 1-F0	37.4	36.7	3.2	54	23.05	5	41	31.8
	JK06AH03P 1-F0								
	JK06AH04P 1-F0								
	JK06AH19S 1-F0				54.5				
	JK06AH03S 1-F0								
	JK06AH04S 1-F0								
28	JK06AK37P 1	46.7	46	3.7	58	24.05	5	50.8	39.7
	JK06AK37P 2								
	JK06AK37P 3-F0								
	JK06AK06P 1-F0								
	JK06AK37S 1				58.5				
	JK06AK37S 2-F0								
32	JK06AK06S 1-F0								
	JK06AK37P 1-F0	53.4	52.5	4.3	48	24.05	5	57	44.5
36	JK06AM48P 1	59.6	59	4.3	48	24.05	5	63.5	49.2
	JK06AM48P 2-F0								
	JK06AM07P 1-F0				58				
	JK06AM07S 1-F0				58.5				

## 外形情報

図の外形・寸法は参考情報となります。製品情報の詳細は製品図をご参照願います。(単位:mm)

## ■コンジット対応型レセプタクル



シェル サイズ	品名	φD1	φD2	φD3	L1	L2	L3	L4	L5	L6	L7	適合コンジットアダプタ PMA社製品番
18	JK06KF10P 1	30.8	30	3.2	70.5	23.05	5	35	27	26	41	*VNV-M207 (*:B, S)
	JK06KF10P 2-F0											*VNV-M207-6 (*:N, M)
	JK06KF10S 1-F0				71							(または -10)
22	JK06KH04P 1-F0	37.4	36.7	3.4	70.5	23.05	5	41	31.8	32	43	*VNV-M253 (*:B, S)
	JK06KH04S 1-F0				71							*VNV-M253-7 (*:N, M)
28	JK06KK37P 1	46.7	46	3.7	95	24.05	5	50.8	39.7	41	44.5	*VNV-P299 (*:B, S)
	JK06KK06S 1-F0				78							*VNV-P299 (*:N, M)
32	JK06KL37P 1-F0	53.4	52.7	4.3	92.5	24.05	5	57	44.5	48	60	*VNV-M329 (*:B, S)
												*VNV-M329-8 (*:N, M)
												*VNV-M406 (*:B, S)
												*VNV-M406-8 (*:N, M)
												(または -13)

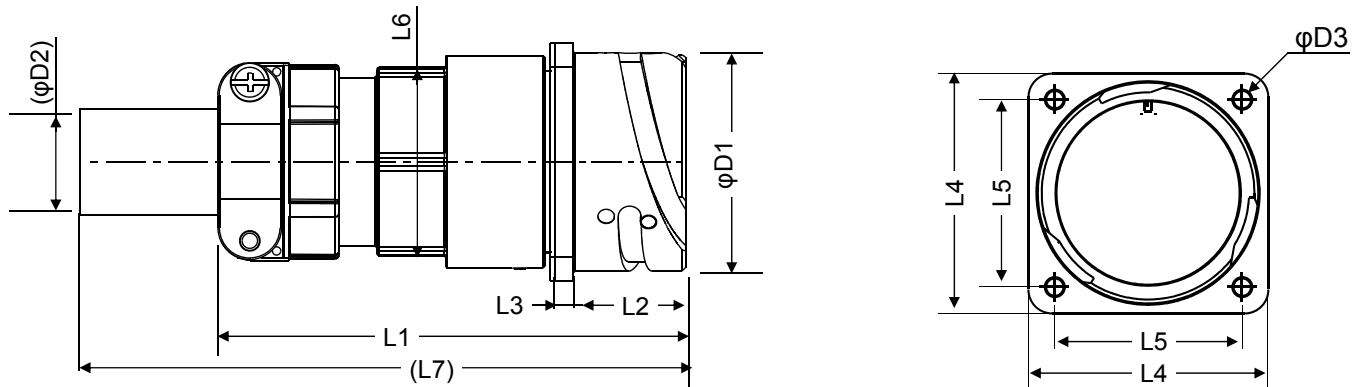
コンジットアダプタ及びコンジットの詳細情報はPMA社製品輸入総代理店の㈱キャプテンインダストリーズにお問合せ下さい。

URL: <http://www.capind.co.jp>

## 外形情報

図の外形・寸法は参考情報となります。製品情報の詳細は製品図をご参照願います。(単位:mm)

### ■ケーブルクランプ型レセプタクル

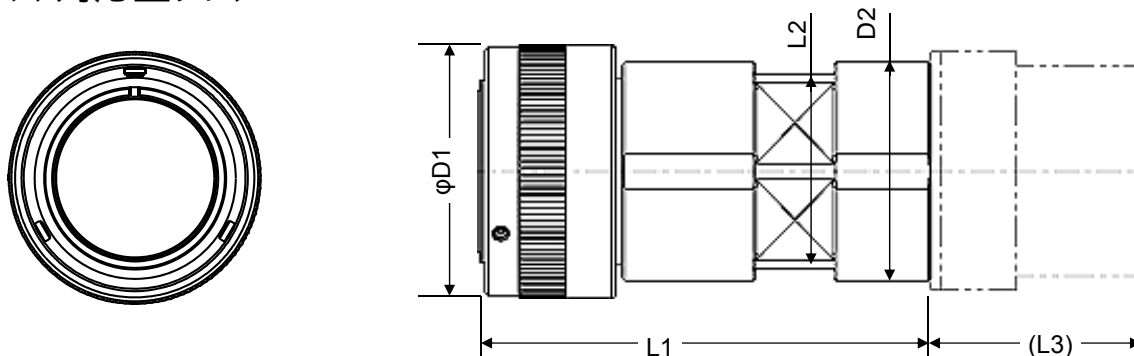


シェル サイズ	品名	φD1	φD2	φD3	L1	L2	L3	L4	L5	L6	L7	適合ケーブル径
22	JK06NH03P 1-F0	37.4	16	3.2	82.5	23.05	5	41	31.8	32	112.5	φ13 ~ φ16
	JK06NH03S 1-F0				83						113	

## 外形情報

図の外形・寸法は参考情報となります。製品情報の詳細は製品図をご参照願います。(単位:mm)

## ■コンジット対応型プラグ



シェル サイズ	品名	φD1	φD2	L1	L2	L3	適合コンジットアダプタ PMA社製品番
18	JK06DF10S 1	36.5	30	93	26	41	*VNV-M207 (*:B, S) *VNV-M207-6 (*:N, M) (または -10)
	JK06DF10S 4-F0						
	JK06DF10S 2 (ショートエンドベル)			71			
	JK06DF10S 3 (ショートエンドベル)						
	JK06DF10S 5-F0 (ショートエンドベル)						
	JK06DF10P 1-F0 (ショートエンドベル)			70.5			
22	JK06DH19S 1-F0	43.1	36.7	93	32	43	*VNV-M253 (*:B, S) *VNV-M253-7 (*:N, M) (または -11)
	JK06DH19P 1-F0			92.5			
	JK06DH19S 2-F0 (ショートエンドベル)			71			
	JK06DH04S 1-F0 (ショートエンドベル)						
	JK06DH19S 2-F0 (ショートエンドベル)			70.5			
	JK06DH04P 1-F0 (ショートエンドベル)						
28	JK06DK37S 1	53.4	46	96	41	44.5	*VNV-P299 (*:B, S) *VNV-P299 (*:N, M)
	JK06DK37S 2						
	JK06DK37P 1			95.5			*VNV-M329 (*:B, S) *VNV-M329-8 (*:N, M) (または -13)
	JK06DK37P 2-F0						
	JK06DK37S 5-F0 (ショートエンドベル)			78			
32	JK06DL37S 1-F0	59.8	52.7	93	48	60	*VNV-M329 (*:B, S) *VNV-M329-8 (*:N, M) (または -13)
36	JK06DM48S 1	66.3	59	93	55	58.4	*VNV-M506 (*:B, S)
	JK06DM48S 2 (ショートエンドベル)			72			*VNV-M506-9 (*:N, M) (または -14)

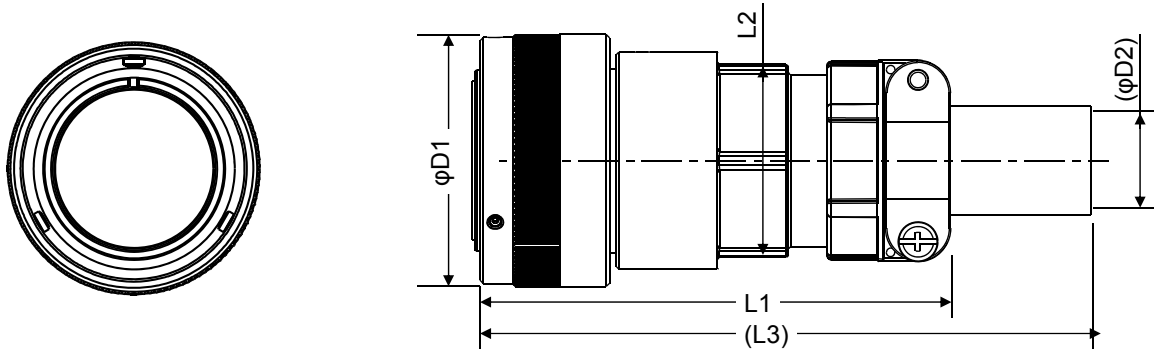
コンジットアダプタ及びコンジットの詳細情報はPMA社製品輸入総代理店の㈱キャプテンインダストリーズにお問合せ下さい。

URL: <http://www.capind.co.jp>

# 外形情報

図の外形・寸法は参考情報となります。製品情報の詳細は製品図をご参照願います。(単位:mm)

## ■ケーブルクランプ型プラグ



シェル サイズ	品名	φD1	L1	L2	L3	φD2	適合ケーブル径
18	JK06EF10S 1	36.5	84	26	114	14	φ11 ~ φ14
	JK06EF10S 2-F0						
	JK06EF10P 1-F0		83.5		113.5		
22	JK06EH19S 1-F0	43.1	84	32	114	16	φ13 ~ φ16
	JK06EH03S 1-F0						
	JK06EH04S 1-F0						
	JK06EH03P 1-F0		83.5		113.5		
	JK06EH04P 1-F0						
28	JK06EK37S 1	53.4	97	41	127	21	φ18 ~ φ21
	JK06EK37S 2-F0						
	JK06EK06S 1-F0						
	JK06EK37P 1-F0		96.5		126.5		
	JK06EK06P 1-F0						
36	JK06EM48S 1	66.3	97	55	127	31	φ28 ~ φ31
	JK06EM48S 2-F0						
	JK06EM07S 1-F0		107		137		
	JK06EM07P 1-F0		106.5		136.5		

## 適合コンタクト

## ■圧着結線用コンタクト

コンタクト サイズ	適合電線 導体断面積	クリップ 色相	めっき仕上 *( )はめっき厚	ピンコンタクト		ソケットコンタクト	
				品名	製品図番号	品名	製品図番号
16	0.3mm <sup>2</sup> ~ 0.5mm <sup>2</sup> (AWG#22 ~ #20)	赤	銀	J031-57706-PKG10	SJ118700	J031-57711-PKG10	SJ118704
			金(0.3um)	J031-57708-PKG10	SJ118702	J031-57713-PKG10	SJ118705
			金(0.76um)	J031-57899-PKG100	SJ120958	J031-57900-PKG100	SJ120959
	0.75mm <sup>2</sup> ~ 1.5mm <sup>2</sup> (AWG#18 ~ #15)	青	銀	J031-57666-PKG10	SJ118699	J031-57651-PKG10	SJ118193
			金(0.3um)	J031-57667-PKG10	SJ118283	J031-57664-PKG10	SJ118282
			金(0.76um)	J031-57927-PKG100	SJ121539	J031-57928-PKG100	SJ121540
	1.25mm <sup>2</sup> ~ 2.0mm <sup>2</sup> (AWG#16 ~ #14)	白	銀	J031-57179-PKG10	SJ115738	J031-57180-PKG10	SJ115739
			金(0.3um)	J031-57297-PKG10	SJ115742	J031-57299-PKG10	SJ115743
			金(0.76um)	J031-57870-PKG100	SJ120602	J031-57871-PKG100	SJ120603
	1.5mm <sup>2</sup> ~ 2.5mm <sup>2</sup> (AWG#15 ~ #13)	黄	銀	J031-57707-PKG10	SJ118701	J031-57294-PKG10	SJ115740
			金(0.3um)	J031-57709-PKG10	SJ118703	J031-57296-PKG10	SJ115741
	2.0mm <sup>2</sup> ~ 3.5mm <sup>2</sup> (AWG#14 ~ #12)	緑	金(0.76um)	J031-57930-PKG100	SJ121541	J031-57931-PKG100	SJ121542

コンタクトは10本単位、100本単位のパッケージ品です。

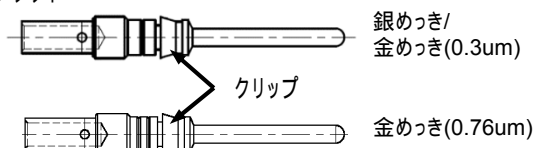
クリップ色相（下図矢印の部品）により、適合する電線の導体断面積を識別できます。

2.0mm<sup>2</sup> ~ 3.5mm<sup>2</sup>用コンタクトは以下の配列にのみ適用可能です。

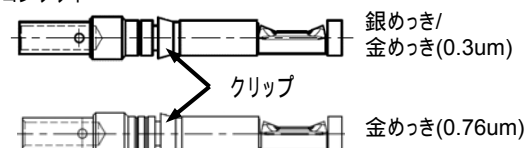
32サイズ#16×37、36サイズ#16×48

製品情報の詳細は製品図をご参照願います。

ピンコンタクト



ソケットコンタクト



コンタクト サイズ	適合電線 導体断面積	めっき 仕上	ピンコンタクト		ソケットコンタクト	
			品名	製品図番号	品名	製品図番号
8	2mm <sup>2</sup> ~ 3.5mm <sup>2</sup> (AWG#14 ~ #12)	銀	J031-57981-PKG10	SJ121575	J031-57982-PKG10	SJ121576
	5.5mm <sup>2</sup> (AWG#10)	銀	J031-57979-PKG10	SJ121573	J031-57980-PKG10	SJ121574
	8mm <sup>2</sup> (AWG#8)	銀	J031-57874-PKG10	SJ120686	J031-57875-PKG10	SJ120687
4	5.5mm <sup>2</sup> (AWG#10)	銀	J031-57894-PKG10	SJ120817	J031-57895-PKG10	SJ120818
	8mm <sup>2</sup> (AWG#8)	銀	J031-57872-PKG10	SJ120623	J031-57873-PKG10	SJ120624
	14mm <sup>2</sup> (AWG#6)	銀	J031-57815-PKG10	SJ119726	J031-57816-PKG10	SJ119727
	22mm <sup>2</sup> (AWG#4)	銀	J031-57813-PKG10	SJ119724	J031-57814-PKG10	SJ119725

コンタクトは10本単位のパッケージ品です。

製品情報の詳細は製品図をご参照願います。

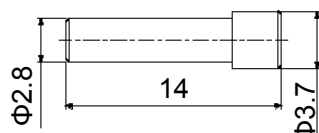
## アクセサリ

図の外形・寸法は参考情報となります。製品情報の詳細は製品図をご参照願います。(単位:mm)

### ■シーリングプラグ(#16コンタクト用)

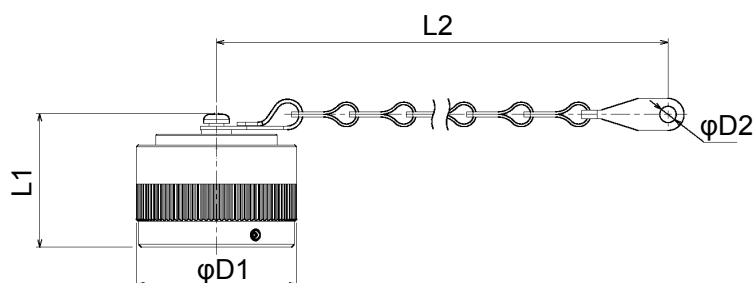
配線をしないインサートのグロメット孔を塞ぎ防水性能を確保します。

品名： J225-50124 (製品図面番号：SJ115429)



### ■防水ダストキャップ(レセプタクル用)

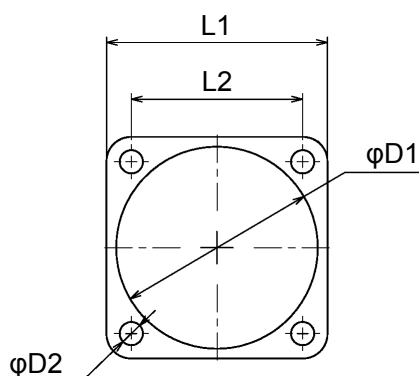
レセプタクルの嵌合部を保護し、水や塵の侵入を防ぎます。



シェル サイズ	品名	製品図番号	φD1	L1	L2	φD2
18	JK06-F-DR	SJ121922	36.5	36.2	140	4.4
22	JK06-H-DR	SJ121923	43.1			
28	JK06-K-DR	SJ121924	53.4		200	5.6
36	JK06-M-DR	SJ121925	66.3			

### ■パネルガasket

レセプタクルとパネル間の防水に用いる保守用部品です。



シェル サイズ	品名	製品図番号	L1	L2	φD1	φD2
18	J075-50674	SJ126639	35	27	30.8	4.3
22	J075-50707	SJ126640	42	31.8	37.4	
28	J075-50667	SJ126641	50.8	39.7	46.7	5.2
32	J075-50712	SJ126642	57	44.5	53.4	
36	J075-50675	SJ126643	63.5	49.2	59.6	

ガスケット厚さ1mm(各サイズ共通)



工具類
-----

#16コンタクトの手動圧着工具とコンタクト引抜工具はGTCシリーズと共通となります。

#16コンタクト用	手動圧着工具		コンタクト 引抜工具
	本体	ロケータ	
	M22520/ 1 -01	JP-GTC-16	JET-GTC-16

大電流コンタクト用		空圧式圧着工具 (MIL-DTL-22520/23準拠)				コンタクト 引抜工具
コンタクト サイズ	電線 サイズ	メーカー	本体	圧着ダイ	ロケータ	
#8	AWG#8 AWG#10 AWG#12 ~ 14	DMC	WA23	WA23-2	WA23-147L	JET-GTC-8
		PICO	400	414DA-8N	4329	
		Astro Tool	AMT23B	AMT23002DA	AMT23147L	
#4	AWG#4 AWG#6	DMC	WA23	WA23-4	WA23-163L	ET-ES02-1
		PICO	400	414DA-4N	4043	
		Astro Tool	AMT23B	AMT23004DA	AMT23163L	
	AWG#8 AWG#10	DMC	WA23	WA23-2	WA23-163L	
		PICO	400	414DA-8N	4043	
		Astro Tool	AMT23B	AMT23002DA	AMT23163L	

空圧式圧着工具は規格準拠品ですが、各製品の仕様など詳細は各メーカーのホームページ等にてご確認ください。

**ご注文に際してのお願い**

本カタログに記載の仕様は、参考値です。製品及び仕様については、予告無く変更する場合があります。記載製品のご採用のご検討やご注文に際しては、予め弊社販売窓口までお問い合わせのうえ、「納入仕様書」の取交わりをお願いします。

お客様におかれましては、保護回路や冗長回路等を設けて機器の安全を図られると共に、弊社製品の適合性について十分なご確認をお願いします。

本カタログ記載の製品は、下記の推奨用途に使用されることを意図しております。従いまして、推奨用途以外へのご使用又は極めて高い信頼性が要求される特定用途へのご使用をお考えの場合は、必ず事前に弊社販売窓口までご相談下さいますようお願い申し上げます。

(1) **推奨用途例**: 鉄道車両関連機器、電算機、事務機、通信機器(端末、移動体)、計測機器、AV機器、家電、FA機器、等。

**(2) ご相談いただく用途例**

(イ) 下記用途でお客様指定又は産業分野固有の品質保証プログラムが有る場合は、ご相談下さい。

\* **用途例**: 自動車電装、通信機器(幹線)、交通信号制御、電力、燃焼制御、防火・防犯装置、防災機器、等。

(ロ) 下記特定用途へのご使用をお考えの場合は、お客様指定の品質保証プログラムにて別途承る場合があります。

\* **特定用途例**: 航空宇宙機器、海底中継機器、原子力制御システム、生命維持のための医療機器、等。

**ご注意**

電気用品安全法の適合品をお求めの場合は、電気用品安全法で定める基準を満たした認証品をお選びください。認証品については弊社販売窓口までお問い合わせください。



改良の為、予告なく形状・仕様等変更することがあります。ご検討の際はお問合せ下さい。