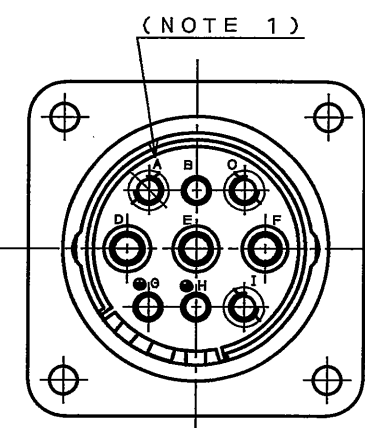
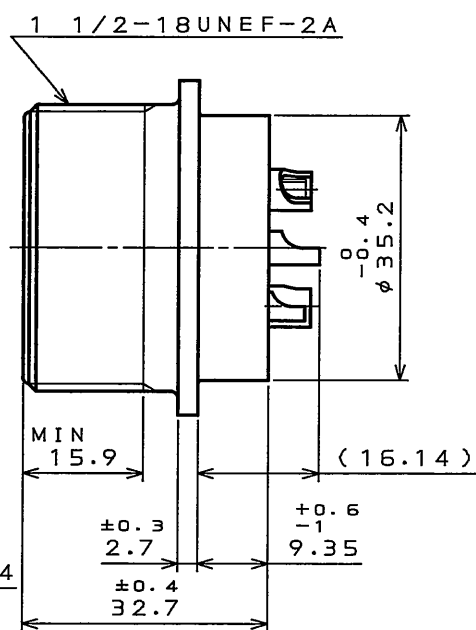
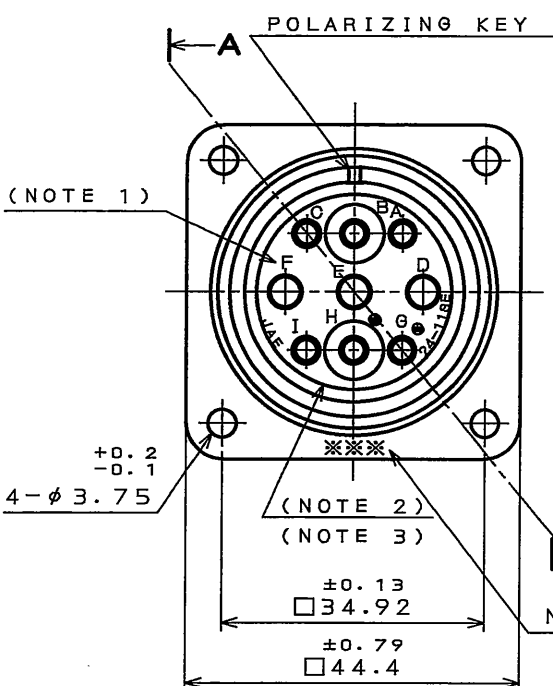


SJ105426
(ON 0105426) (DRAWING NO.)



| 版数 REV. | 年月日 DATE | DCN NO. | 変更内容 DESCRIPTION | 製図 DR. | 担当 CHK. | 査閲 APPD. | 承認 APPD. |
|------------|-------------|---------|---------------------|-----------|------------|-------------|-------------|
| | | | | | | | |
| | | | | | | | |
| | | | | | | | |

| DESIGNATION | |
|---|---------------------|
| 命名法 | JL04V-2A24-11SE-B-R |
| SERIES シリーズ名 | |
| RECEPTACLE レセプタクル | |
| CLASS 非防水 | |
| SHELL SIZE シェルサイズ | |
| CONTACT ARRANGEMENT インサート名 | |
| SOCKET CONTACT ソケットコンタクト | |
| WITH PROTECTIVE EARTH CONTACT 保護回路接続記号有 | |
| COLOR OF SHELL:BLACK SYSTEM INTERFERENCE COLOR 外殻部品めっき色相 B:黒色系干渉色 | |
| SUFFIX 特殊記号 | |

特別管理品目
SPECIAL CONTROL ITEM
TUV

NOTE 1. CONTACT POSITION NUMBER IS MARKED IN THE AREA SHOWN.

EARTH MARK (⊕) IS MARKED NEAR BY CONTACT No. "G", "H".

2. COMPANY LOGO "JAE" APPEARS IN THE AREA SHOWN.

3. CONTACT ARRANGEMENT IS MARKED IN THE AREA SHOWN.

4. PRODUCTION LOT NUMBER ARE MARKED AS INDICATED.

※※※ MANUFACTURER MONTH (1~9, X, Y, Z)
(JAN.,~SEP.,OCT.,NOV.,DEC.)
MANUFACTURER YEAR('99,'00,'01,...)

注 1. 図示の位置に端子番号を表示する。
又、保護回路接続 (G, H 端子) は ⊕ で表わす。

2. 図示の位置に社名を表示する。【JAE】

3. 図示の位置にインサート名【24-11SE】を表示する。

4. 図示の位置に製造ロットNo. を表示する。

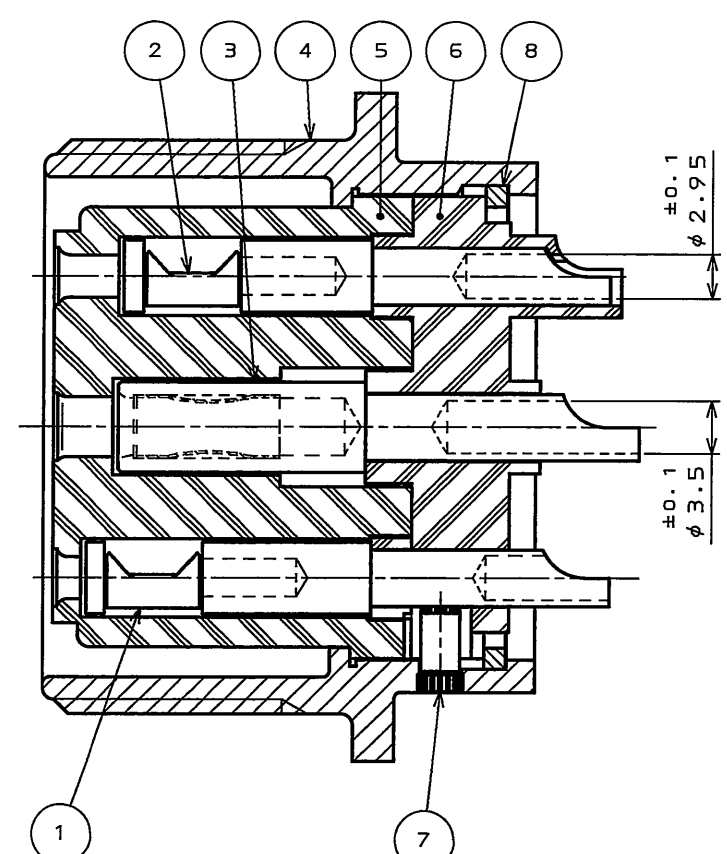
※※※
製造月 (1~9月, X: 10月, Y: 11月, Z: 12月)
製造年 ('99,'00,'01,...)

SPECIFICATION

NUMBER OF CONTACT : 3X#8
6X#12
RATED VOLTAGE : 500VAC POLLUTION DEGREE:2
OVER VOLTAGE CATEGORY: II
: 250VAC POLLUTION DEGREE:3
OVER VOLTAGE CATEGORY: III
RATED CURRENT :
#8 CONTACT 46A MAX. per CONTACT
#12 CONTACT 23A MAX. per CONTACT
DIELECTRIC WITHSTANDING VOLTAGE: 3000VAC
: 2000VAC
INSULATION RESISTANCE : 5000MΩ MIN. (AT 500VDC)
APPLICABLE WIRE :
#8 CONTACT 5.5mm MAX.
#12 CONTACT 3.5mm MAX.

仕様

コンタクト: #8コンタクト 3本
 : #12コンタクト 6本
定格電圧 : 500VAC (汚染度: 2/過電圧範疇: II)
 : 250VAC (汚染度: 3/過電圧範疇: III)
定格電流 : #8コンタクト 46A以下/1芯
 : #12コンタクト 23A以下/1芯
耐電圧 : 3000VAC (汚染度: 2/過電圧範疇: II)
 : 2000VAC (汚染度: 3/過電圧範疇: III)
絶縁抵抗 : 5000MΩ以上 (DC500Vにて)
適用電線 : #8コンタクト 5.5mm以下
 : #12コンタクト 3.5mm以下



SECT. A-A
(SCALE 2:1)

| | | | | | |
|---|-----------------|---|-----------------|----------------|---------------------------------------|
| 8 | RETAINING RING | 1 | COPPER ALLOY | ZINC PLATING | COLOR:BLACK SYSTEM INTERFERENCE COLOR |
| 7 | EARTH PIN | 2 | COPPER ALLOY | NICKEL PLATING | |
| 6 | REAR INSULATOR | 1 | SYNTHETIC RESIN | | COLOR:BLACK |
| 5 | FRONT INSULATOR | 1 | SYNTHETIC RESIN | | COLOR:BLACK |
| 4 | SHELL | 1 | ALUMINUM ALLOY | ZINC PLATING | COLOR:BLACK SYSTEM INTERFERENCE COLOR |
| 3 | CONTACT (LINE) | 3 | COPPER ALLOY | SILVER PLATING | CONTACT NO. :D, E, F |
| 2 | CONTACT (LINE) | 4 | COPPER ALLOY | SILVER PLATING | CONTACT NO. :A, B, G, I |
| 1 | CONTACT (EARTH) | 2 | COPPER ALLOY | SILVER PLATING | CONTACT NO. :G, H |

| 符号 NO. | 名 DESCRIPTION | 個数 QTY. | 材 料 MATERIAL | 仕 上 FINISH | 備考 REMARKS |
|---------------------|------------------|---------------------|--------------------|------------------|---------------|
| 仕様書 (SPECIFICATION) | | 第1版 (ORIGINAL DATE) | | 尺 (SCALE) | シリーズ (SERIES) |
| JACS-5079 | | 15.Dec.2005 | | 1:1 | JL04V |
| 公差 (TOLERANCE) | | 製図 DR. | | 名称 (TITLE) | |
| 寸法 (DIMENSION) | | 担当 CHK. | | JL04V-2A24 | |
| . ±0.8 | | 査閲 APPD. | | -11SE-B-R | |
| .X ±0.4 | | 承認 APPD. | | 質量 (MASS) | |
| .XX ±0.1 | | | | | |
| .XXX ± | | | | | |
| 角度 (ANGLES) | | | | | |
| . ° ± | | | | | |
| . °X' ± | | | | | |