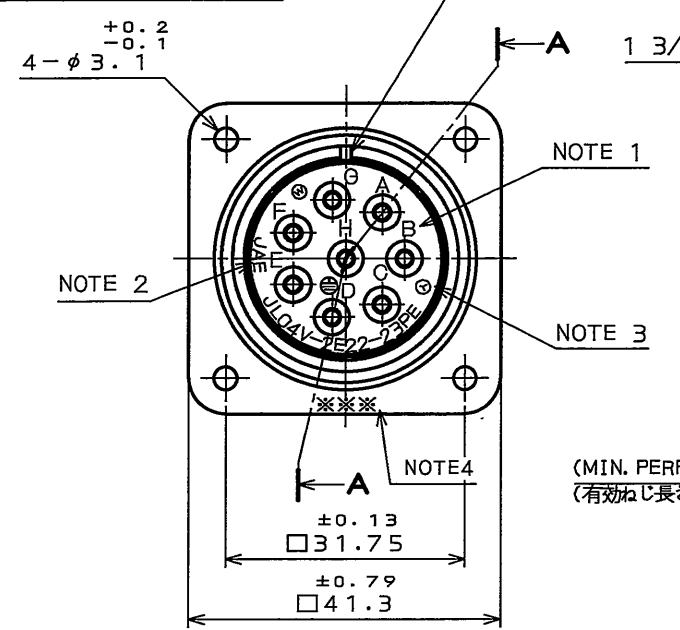
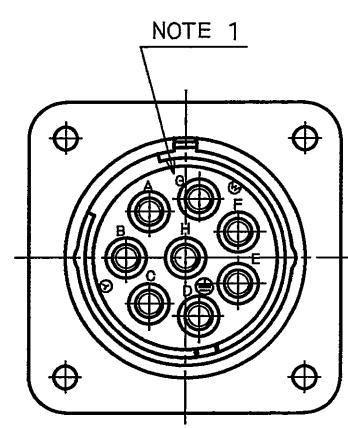


2Z4501RS  
(ON ENIMVHD) 品番図



POLARIZING KEY  
位置決めキー



NOTE 1

特別管理品目  
SPECIAL CONTROL ITEM  
T U V

版数 REV.	年月日 DATE	DCN NO.	変更内容 DESCRIPTION	製図 DR.	担当 CHK.	査閲 APPD.	承認 APPD.

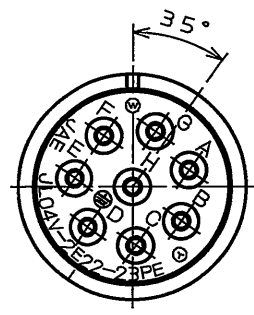
DESIGNATION

命名法  
J L O 4 V - 2 E 2 2 - 2 3 P E ※ - B - R  
SERIES シリーズ名  
RECEPTACLE レセプタクル  
CLASS 単体防水構造  
SHELL SIZE シェルサイズ  
CONTACT ARRANGEMENT インサート名

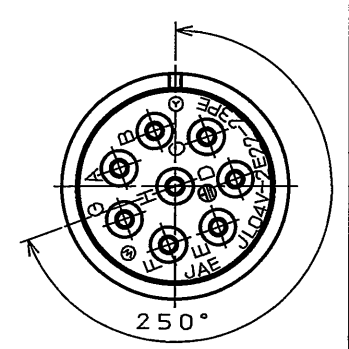
SUFFIX  
特殊記号

COLOR OF SHELL: BLACK SYSTEM  
INTERFERENCE COLOR  
外殻部品めっき色相 B: 黒色系干渉色  
INSERT ROTATING POSITIONS  
インサート回転角度  
NONE: NORMAL POSITION  
W : 35°  
Y : 250°  
WITH PROTECTIVE EARTH CONTACT  
保護回路接続構造有  
PIN CONTACT  
ピンコンタクト

"W" POSITION  
Wホ°シ°ション



"Y" POSITION  
Yホ°シ°ション



INSERT ROTATING POSITIONS  
インサート回転角度  
(NOTE 5)

NOTE 1. CONTACT POSITION NUMBER IS MARKED IN THE AREA SHOWN.

EARTH MARK (⊕) IS MARKED NEAR BY CONTACT No. "D".

2. COMPANY LOGO "JAE" APPEARS IN THE AREA SHOWN.

3. PART NUMBER IS MARKED IN THE AREA SHOWN. INSERT ROTATING POSITIONS "W", "Y" AND "B", "R" ARE NOT MARKED. 【JL04V-2E22-23PE】

4. PRODUCTION LOT NUMBER ARE MARKED AS INDICATED.

※※※ MANUFACTURER MONTH (1~9, X, Y, Z)  
(JAN.~SEP., OCT., NOV., DEC.)  
MANUFACTURER YEAR ('05, '06, ...)

注1. 図示の位置に端子番号を表示する。

又、保護回路接続(D端子)は ⊕ で表わす。

2. 図示の位置に社名を表示する。【JAE】

3. 図示の位置に品名を表示する。  
但し、インサート回転角度記号W, Yと-B, -Rは表示しない。  
【JL04V-2E22-23PE】

4. 図示の位置に製造ロットNo.を表示する。

※※※ 製造月(1~9月, X:10月, Y:11月, Z:12月)  
製造年('05, '06, ...)

5. TO PREVENT MIS-MATING OF CONNECTOR, THERE ARE THREE INSERT ROTATING POSITIONS AVAILABLE: NORMAL, W AND Y (POSITIONS IS DIFFERENT EACH OTHER).  
NORMAL POSITION IS SHOWN IN THE FRONT VIEW.

5. コネクタの誤嵌合防止の為、3つのインサート回転角度として互いに角度が異なるノーマル, W, Yポジションがある。  
正面図は、ノーマルポジションのものである。

SPECIFICATION

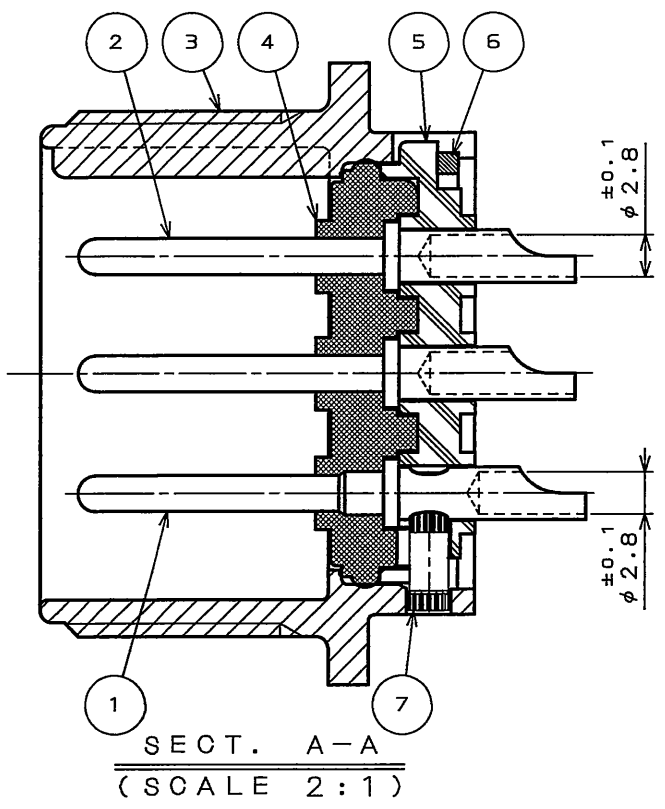
NUMBER OF CONTACT : 8×#12  
RATED VOLTAGE : 250VAC POLLUTION DEGREE:3 OVER VOLTAGE CATEGORY:Ⅲ  
RATED CURRENT: 23A MAX./ONE CONTACT  
DIELECTRIC WITHSTANDING VOLTAGE : 2000VAC(1 MINUTE)  
INSULATION RESISTANCE : 1000MΩ MIN. (AT 500VDC)  
APPLICABLE WIRE: 3.5mm MAX.  
AIR LEAKAGE : NO LEAKAGE OF AIR AT 2.9×10<sup>4</sup>Pa APPLIED TO MATING SIDE FOR 1 MINUTE

仕様

コンタクト: #12コンタクト 8本  
定格電圧: 250VAC(汚染度:3/過電圧範疇:Ⅲ)  
定格電流: 23A以下/1芯  
耐電圧: 2000VAC(1分間)  
絶縁抵抗: 1000MΩ以上(500VDCにて)  
適用電線: 3.5mm以下  
気密性: 2.9×10<sup>4</sup>Paの圧力にて漏れなきこと(1分間、嵌合部より)

7	EARTH PIN	1	COPPER ALLOY	NICKEL PLATING	
6	RETAINING RING	1	COPPER ALLOY	ZINC PLATING	COLOR:BLACK SYSTEM INTERFERENCE COLOR
5	REAR INSULATOR	1	SYNTHETIC RESIN	NONE	COLOR:BLACK
4	FRONT INSULATOR	1	SILICONE RUBBER	NONE	COLOR:BLACK
3	SHELL	1	ALUMINUM ALLOY	ZINC PLATING	COLOR:BLACK SYSTEM INTERFERENCE COLOR
2	CONTACT(LINE)	7	COPPER ALLOY	SILVER PLATING	CONTACT No. A, B, C, E, F, G, H
1	CONTACT(EARTH)	1	COPPER ALLOY	SILVER PLATING	CONTACT No. D
符号 NO.	名称 DESCRIPTION	個数 QTY.	材料 MATERIAL	仕上げ FINISH	備考 REMARKS

仕様書(SPECIFICATION) JAOS-5079 T95-4	第1版(ORIGINAL DATE) 14.Dec.2005	尺度(SCALE) 1:1	シリーズ(SERIES) JL04V	日本航空電子工業株式会社 JAPAN AVIATION ELECTRONICS INDUSTRY, LTD.
一般公差(GENERAL TOLERANCE)	製図 DR.	名称(TITLE) JL04V-2E22-23PE※-B-R		図面番号(DRAWING NO.) SJ105422
寸法(DIMENSION)	担当 CHK. N.SASANO			版数(REV.) 1
角度(ANGLES)	査閲 APPD. T.OHAMURA			
・ ±0.8 ・X ±0.4 ・XX ±0.1 ・XXX ±	承認 APPD. A. Onogawa			
		質量(MASS)		



SECT. A-A  
(SCALE 2:1)