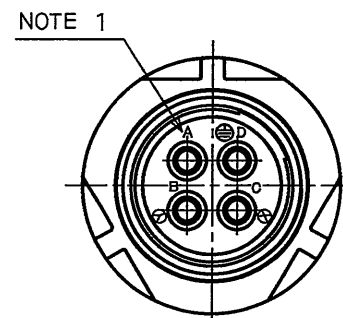
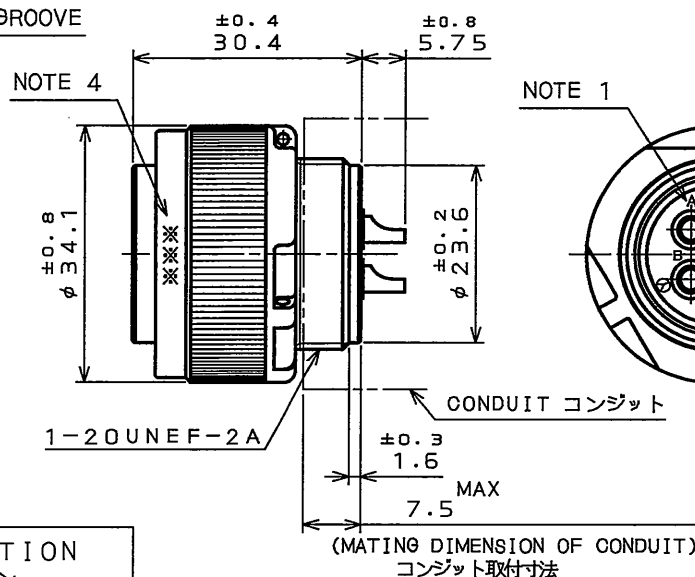
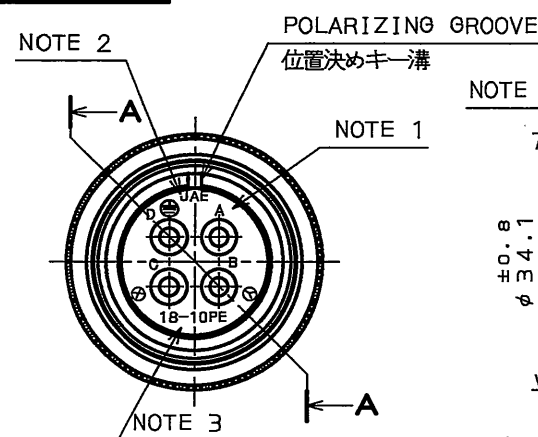


1E450431  
(ON ENIMVHD)各量理図



版数 REV.	年月日 DATE	DCN NO.	変更内容 DESCRIPTION	製図 DR.	担当 CHK.	査閲 APPD.	承認 APPD.

#### DESIGNATION

命名法

JL04V-6A18-10PE\*-R

SERIES  
シリーズ名

PLUG (STRAIGHT)  
プラグ (ストレート)

CLASS  
嵌合時嵌合部防水構造

SHELL SIZE  
シェルサイズ

CONTACT ARRANGEMENT  
インサート名

SUFFIX  
特殊記号

INSERT ROTATING POSITIONS  
インサート回転角度

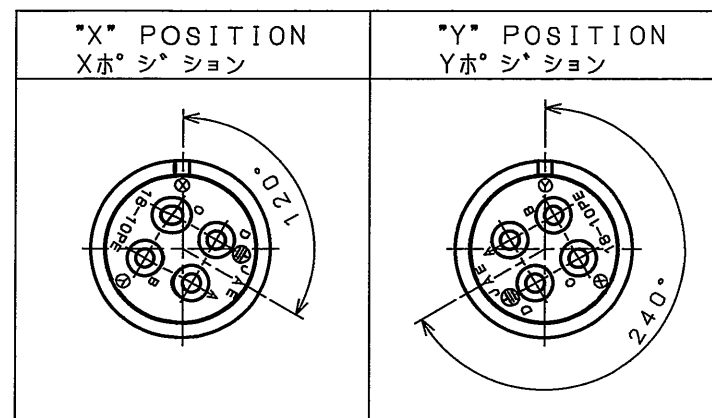
NONE: NORMAL POSITION

X: 120°

Y: 240°

WITH PROTECTIVE EARTH CONTACT  
保護回路接続構造有

PIN CONTACT  
ピンコンタクト



INSERT ROTATING POSITIONS  
インサート回転角度  
(NOTE 5)

特別管理品目  
SPECIAL CONTROL ITEM  
T U V

NOTE 1. CONTACT POSITION NUMBER IS MARKED  
IN THE AREA SHOWN.

EARTH MARK (⊕) IS MARKED NEAR BY  
CONTACT No. "D".

2. COMPANY LOGO "JAE" APPEARS IN THE AREA SHOWN.

3. CONTACT ARRANGEMENT IS MARKED IN THE AREA SHOWN.  
【18-10PE】

4. PRODUCTION LOT NUMBER ARE MARKED AS INDICATED.

※※※ MANUFACTURER MONTH (1 ~ 9, X, Y, Z)  
(JAN. ~ SEP., OCT., NOV., DEC.)

MANUFACTURER YEAR ('05, '06, ...)

5. TO PREVENT MIS-MATING OF CONNECTOR, THERE ARE THREE  
INSERT ROTATING POSITIONS AVAILABLE: NORMAL, X AND Y  
(POSITIONS IS DIFFERENT EACH OTHER).  
NORMAL POSITION IS SHOWN IN THE FRONT VIEW.

注1. 図示の位置に端子番号を表示する。

又、保護回路接続(D端子)は ⊕ で表わす。

2. 図示の位置に社名を表示する。【JAE】

3. 図示の位置にインサート名を表示する。  
【18-10PE】

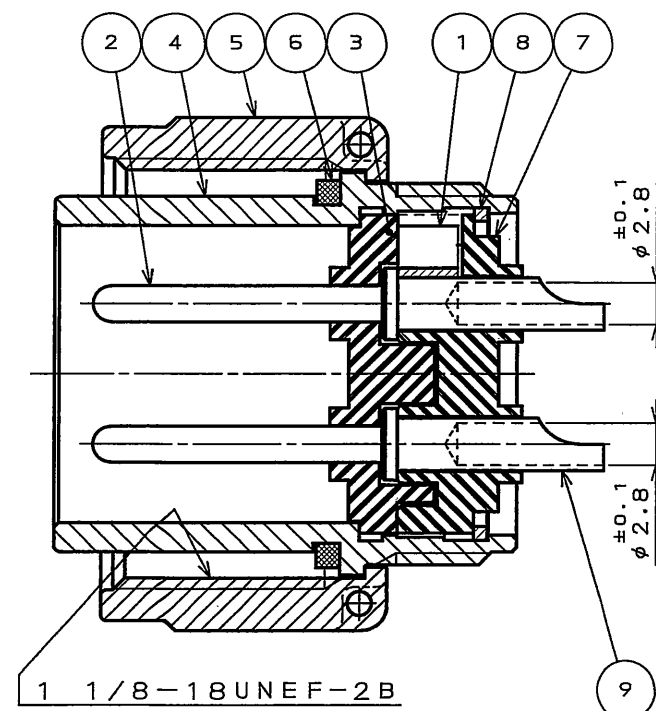
4. 図示の位置に製造ロットNo. を表示する。

※※※

製造月 (1 ~ 9月, X: 10月, Y: 11月, Z: 12月)

製造年 ('05, '06, ...)

5. コネクタの誤嵌合防止の為、3つのインサート回転角度  
として互いに角度が異なるノーマル, X, Yポジションがある。  
正面図は、ノーマルポジションのものである。



SECT. A-A  
(SCALE 2:1)

#### SPECIFICATION

NUMBER OF  
CONTACT : 4X#12  
RATED VOLTAGE: 500VAC POLLUTION DEGREE: 2  
OVER VOLTAGE CATEGORY: II  
: 250VAC POLLUTION DEGREE: 3  
OVER VOLTAGE CATEGORY: III  
RATED CURRENT: 23A MAX. / ONE CONTACT  
DIELECTRIC  
WITHSTANDING VOLTAGE : 2000VAC (1 MINUTE)  
INSULATION  
RESISTANCE : 5000MΩ MIN. (AT 500VDC)  
APPLICABLE WIRE : 3.5mm MAX.

#### 仕様

コンタクト: #12コンタクト 4本  
定格電圧: 500VAC (汚染度: 2/過電圧範疇: II)  
: 250VAC (汚染度: 3/過電圧範疇: III)  
定格電流: 23A以下/1芯  
耐電圧: 2000VAC (1分間)  
絶縁抵抗: 5000MΩ以上 (500VDCにて)  
適用電線: 3.5mm以下

9	CONTACT (LINE)	3	COPPER ALLOY	SILVER PLATING	CONTACT No. A, B, C
8	RETAINING RING	1	COPPER ALLOY	ZINC PLATING	COLOR: BLACK SYSTEM INTERFERENCE COLOR
7	REAR INSULATOR	1	SYNTHETIC RESIN	NONE	COLOR: BLACK
6	GASKET	1	SYNTHETIC RUBBER	NONE	
5	COUPLING NUT	1	ALUMNUM ALLOY	ZINC PLATING	COLOR: BLACK SYSTEM INTERFERENCE COLOR
4	BARREL	1	ALUMNUM ALLOY	ZINC PLATING	COLOR: BLACK SYSTEM INTERFERENCE COLOR
3	FRONT INSULATOR	1	SYNTHETIC RESIN	NONE	COLOR: BLACK
2	CONTACT (EARTH)	1	COPPER ALLOY	SILVER PLATING	CONTACT No. D
1	EARTH LUG	1	COPPER ALLOY	SILVER PLATING	

仕様書 (SPECIFICATION) JACS-5080 T95-4	第1版 (ORIGINAL DATE) 14. Dec. 2005	尺度 (SCALE) 1:1	シリーズ (SERIES) JL04V	日本航空電子工業株式会社 JAPAN AVIATION ELECTRONICS INDUSTRY, LTD.
一般公差 (GENERAL TOLERANCE)	製図 DR.	名称 (TITLE) JL04V-6A18 -10PE*-R	質量 (MASS)	図面番号 (DRAWING NO.) SJ105431
寸法 (DIMENSION)	担当 CHK. N.SASANO			
角度 (ANGLES)	査閲 APPD. T. OKAMURA			
・ ±0.8	承認 APPD. A. Onogawa			
・ X ±0.4				
・ XX ±0.1				
・ XXX ±				