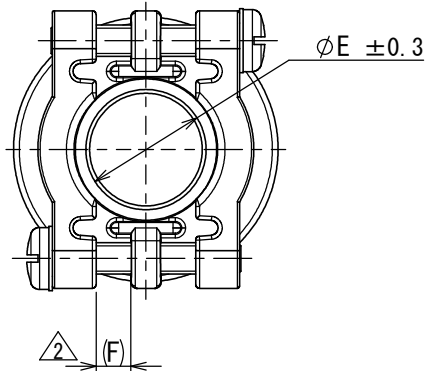
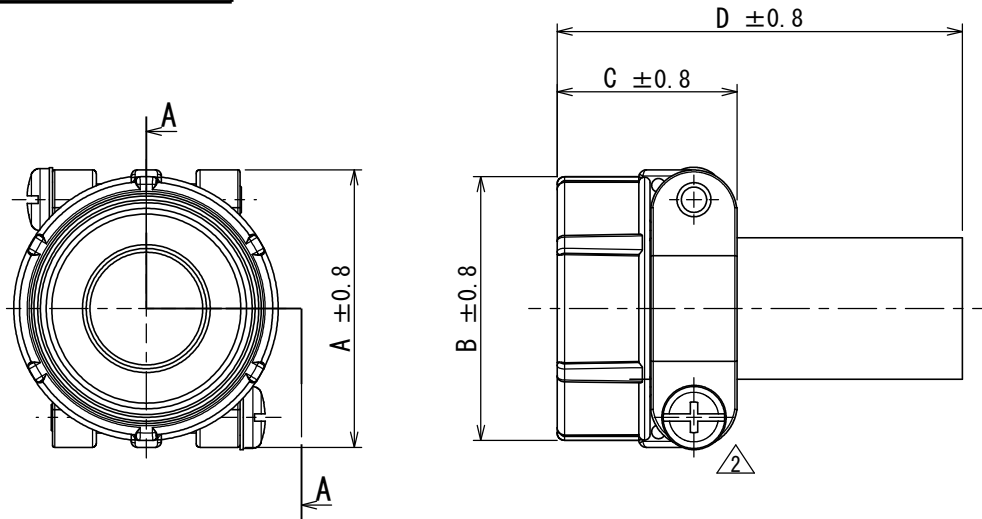


863501PS  
(ON DIMYR)台異異図

版数 VER.	年月日 DATE	CN NO.	変更内容 DESCRIPTION	製図 DR.	担当 CHK.	査閲 APPD.	承認 APPD.
2	22/JAN/2016	016004	CHANGE A COLOR OF WASHER etc	—	T. NAKAMURA	T. SUZUKI	H. EBIHARA



DESIGNATION  
命名法

JL04-\*\*CK(※)-R

SERIES  
シリーズ名  
SHELL SIZE  
適合シェルサイズ  
1012:10S, 10SL,  
12, 12S SIZE  
18 :18 SIZE  
2022:20, 22 SIZE  
2428:24, 28 SIZE

SUFFIX  
特殊記号  
APPLICABLE CABLE DIAMETER  
(SEE TABLE)  
適合ケーブル径  
CABLE CLAMP  
ケーブルクランプ

特別管理品目  
SPECIAL CONTROL ITEM  
TÜV

TABLE: DIMENSIONS

No.	ITEM	DIMENSIONS	A±0.8	B±0.8	C±0.8	D±0.8	$\phi E \pm 0.3$	(F) <sub>2</sub>	W THREAD	APPLICABLE CABLE DIAMETER
1	JL04-1012CK (05) -R		22.2	20.6	20.7	50.6	6	1.6	5/8-24UNEF-2B	$\phi 4 \sim \phi 6$
2	JL04-1012CK (06) -R		22.2	20.6	20.7	50.6	6.6	1.6	5/8-24UNEF-2B	$\phi 4.6 \sim \phi 6.6$
3	JL04-18CK (07) -R		31.8	30.2	24.1	53.8	8	3.2	1-20UNEF-2B	$\phi 5 \sim \phi 8$
4	JL04-18CK (10) -R		31.8	30.2	24.1	53.8	11	3.2	1-20UNEF-2B	$\phi 8 \sim \phi 11$
5	JL04-18CK (13) -R		31.8	30.2	24.1	53.8	14.1	3.2	1-20UNEF-2B	$\phi 11 \sim \phi 14.1$
6	JL04-2022CK (09) -R		37.3	34.9	24.3	53.8	9.5	4	1 3/16-18UNEF-2B	$\phi 6.5 \sim \phi 9.5$
7	JL04-2022CK (12) -R		37.3	34.9	24.3	53.8	13	4	1 3/16-18UNEF-2B	$\phi 9.5 \sim \phi 13$
8	JL04-2022CK (14) -R		37.3	34.9	24.3	53.8	16	4	1 3/16-18UNEF-2B	$\phi 12.9 \sim \phi 16$
9	JL04-2428CK (11) -R		42.9	42.1	26.2	56.2	12	4.8	1 7/16-18UNEF-2B	$\phi 9 \sim \phi 12$
10	JL04-2428CK (14) -R		42.9	42.1	26.2	56.2	15	4.8	1 7/16-18UNEF-2B	$\phi 12 \sim \phi 15$
11	JL04-2428CK (17) -R		42.9	42.1	26.2	56.2	18	4.8	1 7/16-18UNEF-2B	$\phi 15 \sim \phi 18$
12	JL04-2428CK (20) -R		42.9	42.1	26.2	56.2	21	4.8	1 7/16-18UNEF-2B	$\phi 18 \sim \phi 20$

6	WASHER	1	SYNTHETIC RESIN	—	COLOR:BLACK OR NATURAL <sub>2</sub>
5	BUSHING	1	NBR	—	COLOR:BLACK
4	WASHER	2	STEEL	ZINC PLATING	COLOR:BLACK SYSTEM INTERFERENCE COLOR
3	SCREW	2	COPPER ALLOY	ZINC PLATING	COLOR:BLACK SYSTEM INTERFERENCE COLOR
2	CLAMP SADDLE	2	ALUMINUM ALLOY	ZINC PLATING	COLOR:BLACK SYSTEM INTERFERENCE COLOR
1	GLAND NUT	1	ALUMINUM ALLOY	ZINC PLATING	COLOR:BLACK SYSTEM INTERFERENCE COLOR
符号 NO.	名 称 DESCRIPTION	個 数 QTY.	材 料 MATERIAL	仕 上 FINISH	備 考 REMARKS

- NOTE 1. THIS MATERIAL IS WATERPROOF CABLE CLAMP FOR CABTYRE CABLE.  
2. USE THIS MATERIAL ASSEMBLED WITH WATERPROOF TYPE ENDBELL.  
3. SEE ITEM DWG. OF WATERPROOF TYPE ENDBELL SHOWN RIGHT.



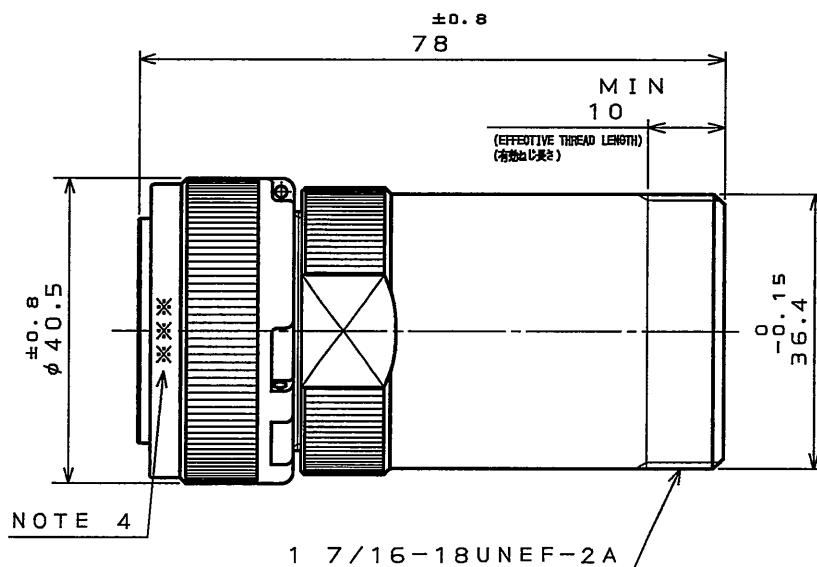
- 注1. 本部品は『防水型キャブタイヤ用ケーブルクランプ』です。  
2. 本部品は『防水型エンドベル』に取り付けて使用下さい。  
3. 『防水型エンドベル』右記の製品図番を参照下さい。



ENDBELL STYLE	ITEM DWG.
STRAIGHT	SJ105392
ANGLE (90°)	SJ105393

仕様書 (SPECIFICATION)	第1版 (ORIGINAL DATE) 20/DEC/2005	尺度 (SCALE)	シリーズ (SERIES) JL04	日本航空電子工業株式会社 JAE JAPAN AVIATION ELECTRONICS INDUSTRY, LTD.
一般公差 (GENERAL TOLERANCE)	製図 DR. H. SAKURADA	名称 (TITLE) JL04-**CK(※)-R	質量 (MASS)	図面番号 (DRAWING NO.) SJ105398
寸法 (DIMENSION)	担当 CHK. M. NITTA	承認 APPD. A. ONOGAWA		版数 (VER.) 2
角度 (ANGLES)	査閲 APPD. T. OKAMURA			
単位 (UNIT) : mm				

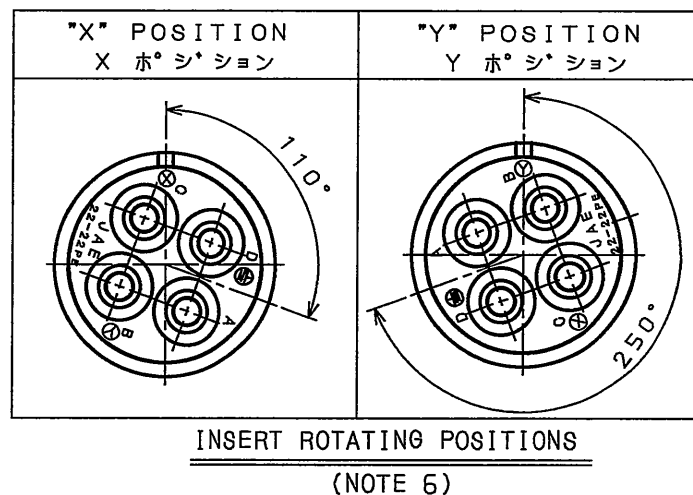
図面番号(DRAWING NO.)



特別管理品目  
SPECIAL CONTROL ITEM  
T Ü V

NUMBER OF  
CONTACT : 4×#8  
RATED VOLTAGE: 500VAC POLLUTION DEGREE:2  
OVER VOLTAGE CATEGORY:Ⅱ  
: 250VAC POLLUTION DEGREE:3  
OVER VOLTAGE CATEGORY:Ⅲ  
RATED CURRENT: 45A MAX. per CONTACT  
: 57A MAX. per CONTACT  
(APPLICABLE WIRE:8~10mm<sup>2</sup>)  
DIELECTRIC  
WITHSTANDING VOLTAGE : 2000VAC(1 MINUTE)  
INSULATION  
RESISTANCE : 5000MΩ MIN. (AT 500VDC)  
APPLICABLE WIRE: 10mm<sup>2</sup> MAX.

コンタクト：#8コンタクト 4本  
 定格電圧：500VAC(汚染度：2/過電圧範疇：Ⅱ)  
 ：250VAC(汚染度：3/過電圧範疇：Ⅲ)  
 定格電流：46A以下/1芯  
 ：57A以下/1芯(適用電線：8～10mm<sup>2</sup>)  
 耐電圧：2000VAC(1分間)  
 絶縁抵抗：5000MΩ以上(DC500Vにて)  
 適用電線：10mm<sup>2</sup>以下





5. APPLICABLE CABLE CLAMP USED FOR THIS PRODUCT IS  
"JL04-2428CK(※)-R".  
DETAILED CONTENTS REFER TO A PRODUCT DRAWING "SJ105398".

6. TO PREVENT MIS-MATING OF CONNECTOR. THERE ARE THREE  
INSERT ROTATING POSITIONS AVAILABLE: NORMAL, X, AND Y  
(POSITIONS IS DIFFERENT EACH OTHER).  
NORMAL POSITION IS SHOWN IN THE FRONT VIEW.

5. 本製品の適用ケーブルクランプはJL04-2428GK(※)-Rである。詳細はSJ105398を参照のこと。

6. コネクタの誤挿合防止の為、3つのインサート回転角度(互いに角度が異なる)ノーマル、X、Yポジジョンがある。正面図は、ノーマルポジジョンのものである。

12	STRAIGHT END BELL	1	ALUMINUM ALLOY	ZINC PLATING	COLOR:BLACK SYSTEM INTERFERENCE COLOR
11	"O"RING	1	SYNTHETIC RUBBER	NONE	COLOR:BLACK
10	SET SCREW	1	STEEL	ZINC OR NICKEL PLATING	
9	RETAINING RING	1	COPPER ALLOY	ZINC PLATING	COLOR:BLACK SYSTEM INTERFERENCE COLOR
8	REAR INSULATOR	1	SYNTHETIC RESIN	NONE	COLOR:BLACK
7	GASKET	1	SYNTHETIC RUBBER	NONE	COLOR:BLACK
6	COUPLING NUT	1	ALUMINUM ALLOY	ZINC PLATING	COLOR:BLACK SYSTEM INTERFERENCE COLOR
5	BARREL	1	ALUMINUM ALLOY	ZINC PLATING	COLOR:BLACK SYSTEM INTERFERENCE COLOR
4	FRONT INSULATOR	1	SYNTHETIC RESIN	NONE	COLOR:BLACK
3	EARTH LUG	1	COPPER ALLOY	SILVER PLATING	
2	CONTACT(EARTH)	1	COPPER ALLOY	SILVER PLATING	CONTACT NO.:D
1	CONTACT(LINE)	3	COPPER ALLOY	SILVER PLATING	CONTACT NO.:A,B,C
符 号 NO.	名 称 DESCRIPTION	個 数 QTY.	材 料 MATERIAL	仕 上 FINISH	備 考 REMARKS

仕様書 (SPECIFICATION)		第1版 (ORIGINAL DATE)		尺度 (SCALE)		シリーズ (SERIES)		日本航空電子工業株式会社 JAPAN AVIATION  ELECTRONICS INDUSTRY, LTD.  図面番号 (DRAWING NO.)  SJ108820
JACS-5080,T95-4		9.May.2008		1:1		JL04V		
一般公差 (GENERAL TOLERANCE)		製図 DR.	H.NAKAJIMA	名称 (TITLE)  JL04V-6A22 -22PE※-EB1-R				
寸法 (DIMENSION)		担当 CHK.	H.NAKAJIMA					
角度 (ANGLES)		査閲 APPD.	TOKAMURA					
. ± 0.8		X° ±	承認 APPD.	E. Matsumoto	質量 (MASS)			
.X ± 0.4		X°X' ±						
.XX ± 0.1								
.XXX ±								

JAE CONNECTOR DIV. PROPRIETARY.  
COPYRIGHT (C) 2008, JAPAN AVIATION ELECTRONICS INDUSTRY, LTD.

**DOF-0-212F(05.08)**