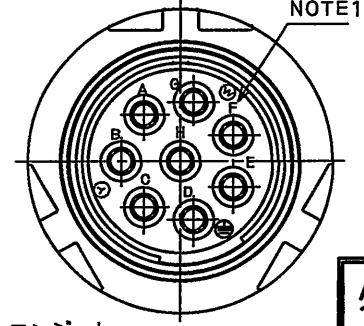
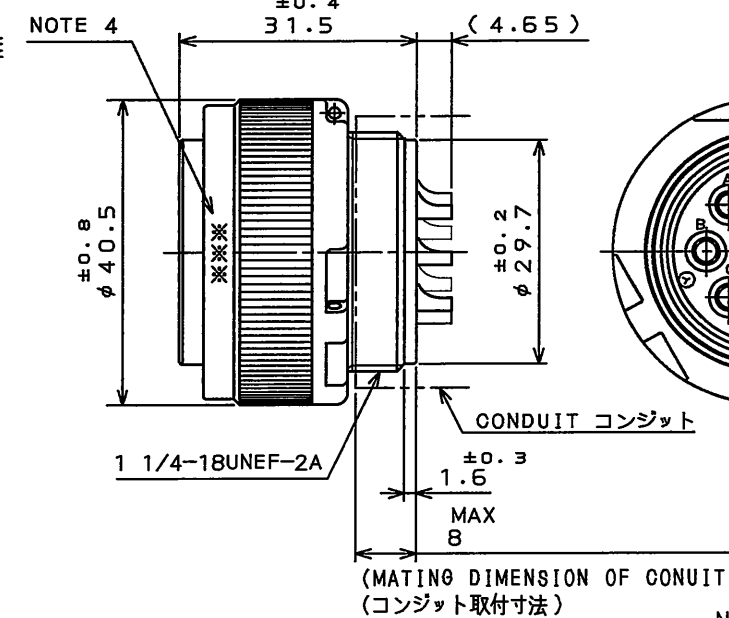
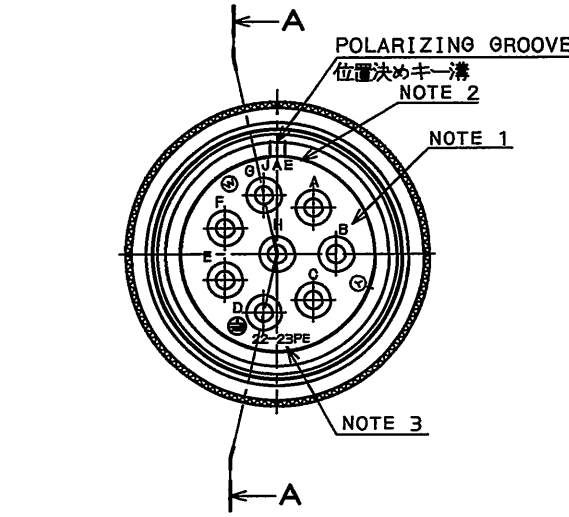


SJ105444  
(ON 0NIMVHD)台巻里図

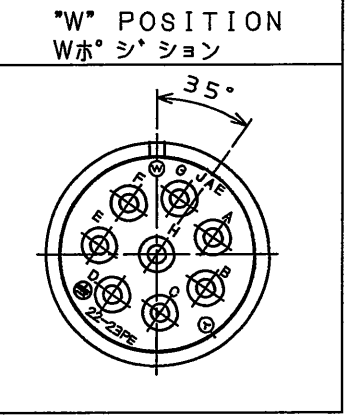


版数 REV.	年月日 DATE	DCN NO.	変更内容 DESCRIPTION	製図 DR.	担当 CHK.	査閲 APPD.	承認 APPD.
2	30.Aug.2010	070575	DELETE "Y" POSITION		H.TOYOFUKU		E. Matsumoto

△ DESIGNATION  
命名法

JL04V-6A22-23PE※-R	SUFFIX 特殊記号
SERIES シリーズ名	INSERT ROTATING POSITIONS インサート回転角度 NONE: NORMAL POSITION W: 35°
PLUG (STRAIGHT) プラグ(ストレート)	WITH PROTECTIVE EARTH CONTACT 保護回路接続構造有
CLASS 嵌合時嵌合部防水構造	PIN CONTACT ピンコンタクト
SHELL SIZE シェルサイズ	
CONTACT ARRANGEMENT インサート名	

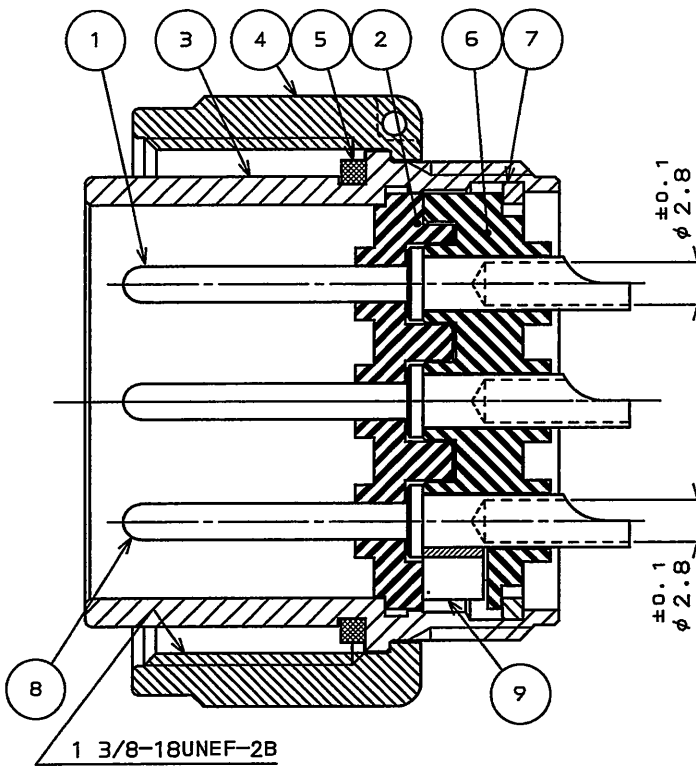
特別管理品目  
SPECIAL CONTROL ITEM  
T U V



△ INSERT ROTATING POSITIONS  
インサート回転角度  
(NOTE 5)

- NOTE 1. CONTACT POSITION NUMBER IS MARKED IN THE AREA SHOWN. EARTH MARK(⊕) IS MARKED NEAR BY CONTACT No. "D".
2. COMPANY LOGO "JAE" APPEARS IN THE AREA SHOWN.
3. CONTACT ARRANGEMENT NUMBER "22-23PE" IS MARKED IN THE AREA SHOWN.
4. PRODUCTION LOT NUMBER ARE MARKED AS INDICATED.
- ※※※ MANUFACTURER MONTH( 1 ~ 9 , X , Y , Z )  
(JAN. ~ SEP., OCT., NOV., DEC.)
- MANUFACTURER YEAR('05, '06, '07, ...)
- △ 5. TO PREVENT MIS-MATING OF CONNECTOR, THERE ARE TWO INSERT ROTATING POSITIONS AVAILABLE: NORMAL AND W (POSITIONS IS DIFFERENT EACH OTHER). NORMAL POSITION IS SHOWN IN THE FRONT VIEW.


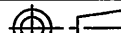
- 注1. 図示の位置に端子番号を表示する。  
又、保護回路接続(D端子)は ⊕ で表わす。
2. 図示の位置に社名【JAE】を表示する。
3. 図示の位置にインサート名【22-23PE】を表示する。
4. 図示の位置に製造ロットNo. を表示する。
- ※※※ 製造月(1~9月,X:10月,Y:11月,Z:12月)  
製造年('05,'06,'07,...)
- △ 5. コネクタの誤嵌合防止の為、2つのインサート回転角度として互いに角度が異なるノーマル、Wポジションがある。正面図は、ノーマルポジションのものである。



SPECIFICATION	
NUMBER OF CONTACT : 8X#12	
RATED VOLTAGE: 250VAC POLLUTION DEGREE: 3	
OVER VOLTAGE CATEGORY: III	
RATED CURRENT: 23A MAX./ONE CONTACT	
DIELECTRIC WITHSTANDING VOLTAGE : 2000VAC(1 MINUTE)	
INSULATION RESISTANCE : 5000MΩ MIN. (AT 500VDC)	
APPLICABLE WIRE : 3.5mm MAX.	

仕様	
コンタクト : #12コンタクト 8本	
定格電圧 : 250VAC(汚染度: 3/過電圧絶縁: III)	
定格電流 : 23A以下/1芯	
耐電圧 : 2000VAC(1分間)	
絶縁抵抗 : 5000MΩ以上(500VDCにて)	
適用電線 : 3.5mm以下	

9	EARTH LUG	1	COPPER ALLOY	SILVER PLATING	
8	CONTACT(EARTH)	1	COPPER ALLOY	SILVER PLATING	CONTACT No. D
7	RETAINING RING	1	COPPER ALLOY	ZINC PLATING	COLOR: BLACK SYSTEM INTERFERENCE COLOR
6	REAR INSULATOR	1	SYNTHETIC RESIN	NONE	COLOR: BLACK
5	GASKET	1	SYNTHETIC RUBBER	NONE	COLOR: BLACK
4	COUPLING NUT	1	ALUMINUM ALLOY	ZINC PLATING	COLOR: BLACK SYSTEM INTERFERENCE COLOR
3	BARREL	1	ALUMINUM ALLOY	ZINC PLATING	COLOR: BLACK SYSTEM INTERFERENCE COLOR
2	FRONT INSULATOR	1	SYNTHETIC RESIN	NONE	COLOR: BLACK
1	CONTACT(LINE)	7	COPPER ALLOY	SILVER PLATING	CONTACT No. A, B, C, E, F, G, H
符号 NO.	名 称 DESCRIPTION	個 数 QTY.	材 料 MATERIAL	仕 上 FINISH	備 考 REMARKS

仕様書(SPECIFICATION) JACS-5080.T95-4		第1版(ORIGINAL DATE) 21.Dec.2005		尺度(SCALE) 1:1		シリーズ(SERIES) JL04V		日本航空電子工業株式会社 JAPAN AVIATION ELECTRONICS INDUSTRY, LTD.  図面番号(DRAWING NO.) SJ105444
一般公差(GENERAL TOLERANCE)		製図 DR. T.SUZUKI		名称(TITLE) JL04V-6A22 -22PE※-R				
寸法(DIMENSION)		担当 CHK. T.SUZUKI						
角度(ANGLES)		査閲 APPD. T.OKAMURA						
		承認 APPD. A.ONOGAWA						
・ ±0.8		X° ±		質量(MASS)				
・ X ±0.4		X° X' ±						
・ XX ±0.1								
・ XXX ±								