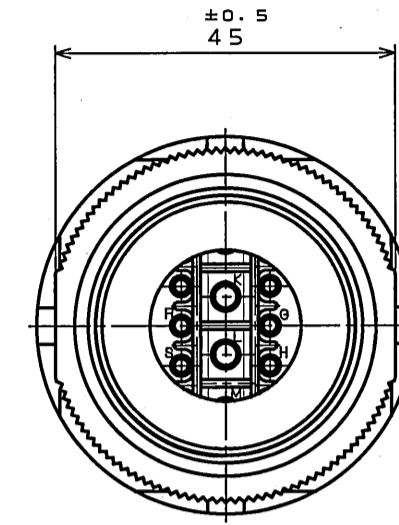
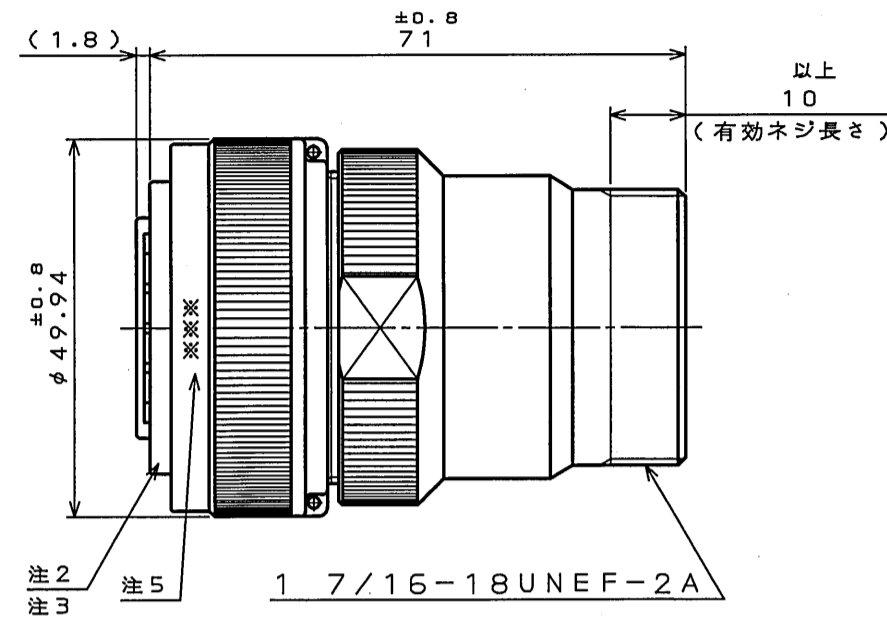
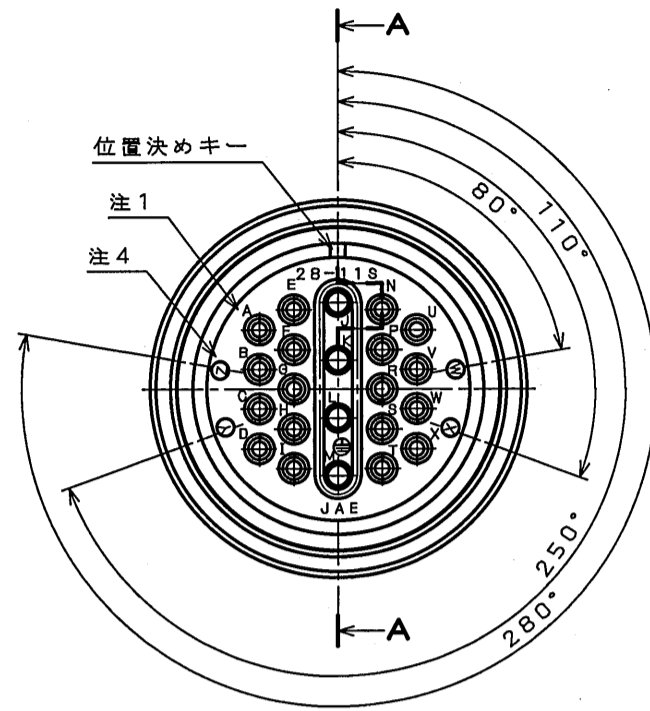


版数 REV.	年月日 DATE	図面 NO.	変更内容 DESCRIPTION	製図 DR.	担当 CHK.	査閲 APPD.	承認 APPD.



命名法

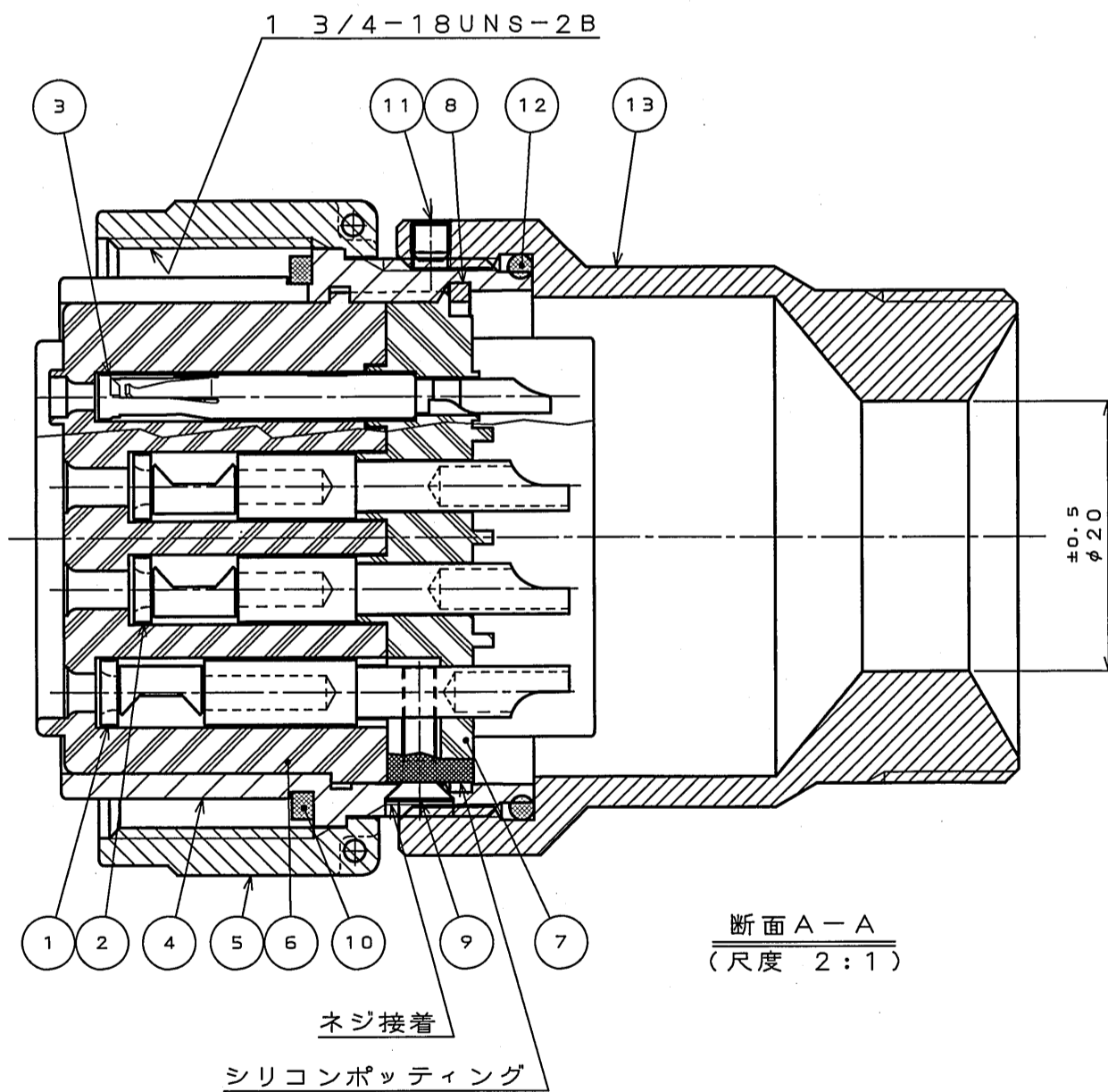
シリーズ名	JL04V-6A28-11SE※-EB-R
プラグ	
嵌合時嵌合部防水構造	
シェルサイズ	
インサート名	
ソケットコンタクト	
保護回路接続構造有	
インサート回転角度	
ナシ: 標準	
W: 80°	
X: 110°	
Y: 250°	
Z: 280°	
エンドベル付	
特殊記号	

仕様

コンタクト	: #12コンタクト 4本
	: #16コンタクト 18本
定格電圧	: #12コンタクト 250VAC
	: #16コンタクト 100VAC
定格電流	: #12コンタクト 23A以下/1芯
	: #16コンタクト 13A以下/1芯
耐電圧	: 2000VAC
絶縁抵抗	: 5000MΩ以上 (DC500Vにて)
適用電線	: #12コンタクト 3.5mm以下
	: #16コンタクト 1.25mm以下

- 注1. 図示の位置に端子番号を表示する。
又、保護回路接続(M端子)は ⊕ で表す。
2. 図示の位置に社名【JAE】を表示する。
3. 図示の位置に品名を表示する。但し、品名末尾の「-R」は表示しない。
4. 図示の位置にインサート回転角度記号を表示する。
5. 図示の位置に製造ロットNo. を表示する。
※※※
製造月(1~9月,X:10月,Y:11月,Z:12月)
製造年('05,'06,'07,...)

特別管理品目
T U V



13	エンドベル本体	1	アルミ合金	亜鉛めっき	色相: 黒色系干渉色
12	"O" リング	1	合成ゴム	ナシ	色相: 黒色
11	止めネジ	1	鋼	亜鉛めっき	色相: 黒色系干渉色
10	ガスケット	1	合成ゴム	亜鉛めっき	色相: 黒色系干渉色
9	M2.5ネジ	1	銅合金	ニッケルめっき	
8	リテーニングリング	1	銅合金	亜鉛めっき	色相: 黒色系干渉色
7	リアインシュレータ	1	合成樹脂	ナシ	色相: 黒色
6	フロントインシュレータ	1	合成樹脂	ナシ	色相: 黒色
5	カップリングナット	1	アルミ合金	亜鉛めっき	色相: 黒色系干渉色
4	パレル	1	アルミ合金	亜鉛めっき	色相: 黒色系干渉色
3	#16コンタクト	18	銅合金	銀めっき	A~I, N~X端子
2	#12パワーコンタクト	3	銅合金	銀めっき	J, K, L端子
1	#12アースコンタクト	1	銅合金	銀めっき	M端子
符号 NO.	名称 DESCRIPTION	個数 QTY.	材料 MATERIAL	仕上 FINISH	備考 REMARKS
仕様書 (SPECIFICATION)	JACS-5080.T95-4	第1版 (ORIGINAL DATE)	2005.12.20	尺度 (SCALE)	1:1
製図 DR.	鈴木(智)	製図 CHK.	鈴木(智)	シリーズ (SERIES)	JL04V
名称 (TITLE)	JL04V-6A28-11SE※-EB-R	製図 APPD.	岡村	名称 (TITLE)	JL04V-6A28-11SE※-EB-R
承認 APPD.	岡村	承認 APPD.	岡村	承認 APPD.	岡村
質量 (MASS)		質量 (MASS)		質量 (MASS)	
図面番号 (DRAWING NO.)	SJ105409	図面番号 (DRAWING NO.)	SJ105409	図面番号 (DRAWING NO.)	SJ105409
版数 (REV.)	1	版数 (REV.)	1	版数 (REV.)	1