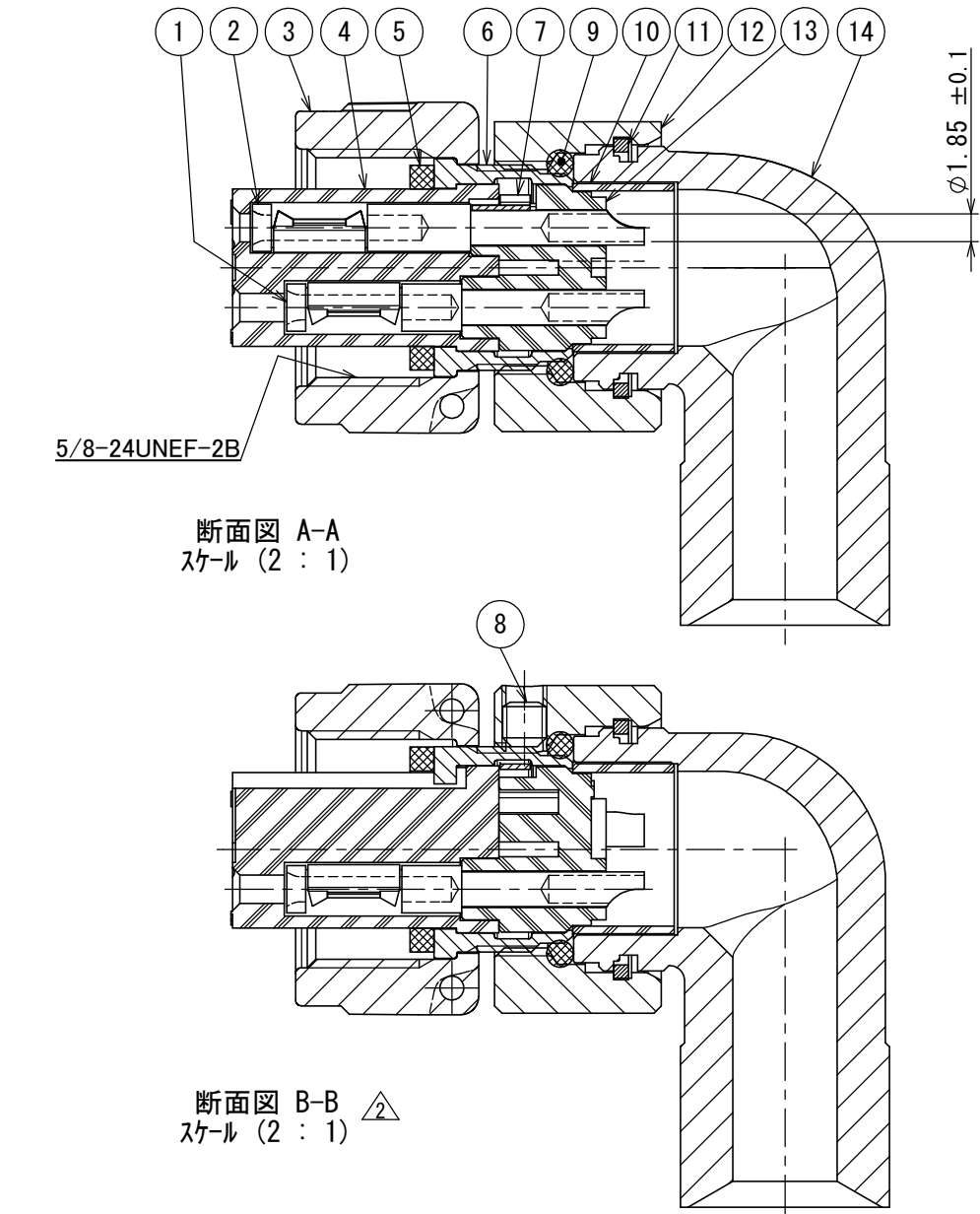
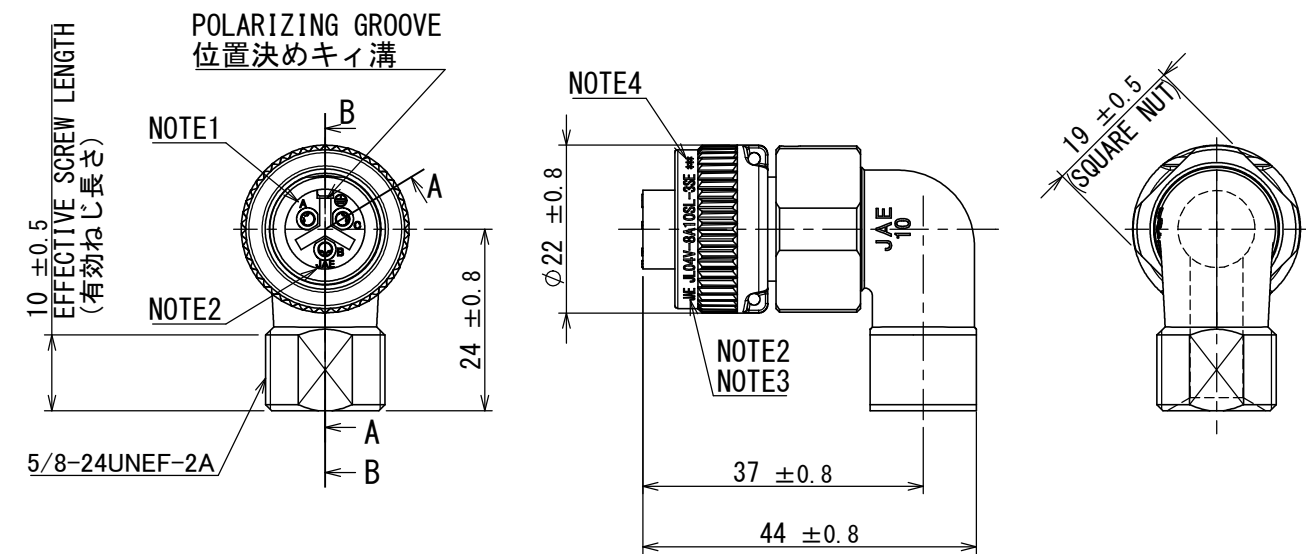


版数 VER.	年月日 DATE	CN NO.	変更内容 DESCRIPTION	製図 DR.	担当 CHK.	査閲 APPD.	承認 APPD.
4	27/MAR/2019	028982	ERROR CORRECTION	—	H. SUZUKI	H. NAKAJIMA	H. EBIHARA



DESIGNATION  
命名法

SERIES シリーズ名	PLUG (ANGLE) プラグ(アングル)	CLASS 防水構造	SHELL SIZE シェルサイズ	CONTACT ARRANGEMENT インサート名	SUFFIX 特殊記号
JL04V-8A10SL-3SE-EBH-R					WITH END BELL エンドベル付 WITH PROTECTIVE EARTH CONTACT 保護回路接続構造有 SOCKET CONTACT ソケットコンタクト

THE RECOMMENDED TIGHTENING TORQUE  
OF THE ANGLE END BELL  
アングルエンドベル推奨締め付けトルク  
2.94~3.43 N・m

※ DO NOT TIGHTEN THE ANGLE END BELL  
WITH TORQUE GREATER THAN 3.43 N・m.  
3.43 N・mを越えるトルクで締め付け  
ないで下さい。

- NOTE 1. CONTACT POSITION NUMBER IS MARKED IN THE AREA SHOWN.  
EARTH MARK (⊕) IS MARKED NEAR BY CONTACT No. "C".  
2. COMPANY LOGO "JAE" APPEARS IN THE AREA SHOWN.  
3. PART NUMBER IS MARKED IN THE AREA SHOWN.  
"-EBH-R" IS NOT MARKED.  
4. PRODUCTION LOT NUMBER ARE MARKED AS INDICATED.

- 注1. 図示の位置に端子番号を表示する。  
又、保護回路接続(C端子)は ⊕ で表わす。  
2. 図示の位置に社名を表示する。【JAE】  
3. 図示の位置に品名を表示する。但し、-EBH-Rは表示しない。  
【JL04V-8A10SL-3SE】  
4. 図示の位置に製造ロットNo.を表示する。

※※※  
MANUFACTURER MONTH (1 ~ 9, X, Y, Z)  
(JAN. ~ SEP., OCT., NOV., DEC.)  
MANUFACTURER YEAR ('15, '16, '17, ...)

※※※  
製造月 (1~9月、X: 10月、Y: 11月、Z: 12月)  
製造年 ('15, '16, '17, ...)

SPECIFICATION

NUMBER OF CONTACT	: 3×#16
RATED VOLTAGE	: 200VAC
RATED CURRENT	: 13A MAX. per CONTACT
DIELECTRIC	
WITHSTANDING VOLTAGE	: 2000VAC (ONE MINUTE)
INSULATION RESISTANCE	: 5000MΩ MIN. (AT 500VDC) (NOT MATED CONDITION)
APPLICABLE WIRE	: 1.25mm <sup>2</sup> MAX.

仕様

コンタクト	: #16コンタクト 3本
定格電圧	: 200VAC
定格電流	: 13A以下/1芯
耐電圧	: 2000VAC (1分)
絶縁抵抗	: 5000MΩ以上 (500VDCにて)
適用電線	: 1.25mm <sup>2</sup> 以下

14	ANGLE END BELL	1	ALUMINUM ALLOY	ZINC PLATING	COLOR:BLACK SYSTEM INTERFERENCE COLOR
13	REAR INSULATOR	1	SYNTHETOC RESIN	—	COLOR:BLACK
12	ASSEMBLY NUT	1	ALUMINUM ALLOY	ZINC PLATING	COLOR:BLACK SYSTEM INTERFERENCE COLOR
11	RETAINING RING	1	COPPER ALLOY	ZINC PLATING	COLOR:BLACK SYSTEM INTERFERENCE COLOR
10	INSULATION TUBE	1	SYNTHETIC RESIN	—	—
9	"O"RING	1	SYNTHETIC RUBBER	—	—
8	SET SCREW	1	STEEL	ZINC PLATING	COLOR:BLACK SYSTEM INTERFERENCE COLOR
7	EARTH LUG	1	COPPER ALLOY	SILVER PLATING	—
6	BARREL	1	COPPER ALLOY	ZINC PLATING	COLOR:BLACK SYSTEM INTERFERENCE COLOR
5	GASKET	1	SYNTHETIC RUBBER	—	—
4	FRONT INSULATOR	1	SYNTHETOC RESIN	—	COLOR:BLACK
3	COUPLING NUT	1	ALUMINUM ALLOY	ZINC PLATING	COLOR:BLACK SYSTEM INTERFERENCE COLOR
2	EARTH CONTACT	1	COPPER ALLOY	SILVER PLATING	CONTACT No. :C
1	POWER CONTACT	2	COPPER ALLOY	SILVER PLATING	CONTACT No. :A, B

仕様書 (SPECIFICATION) JACS-5080 T95-4	第1版 (ORIGINAL DATE) 23/APR/2012	尺度 (SCALE) 1:1	シリーズ (SERIES) JL04V	日本航空電子工業株式会社 JAE JAPAN AVIATION ELECTRONICS INDUSTRY, LTD.	図面番号 (DRAWING NO.) SJ112680	版数 (VER.) 4
一般公差 (GENERAL TOLERANCE) 寸法 (DIMENSION) ±0.8 × ±0.4 ×× ±0.1 ××× ±	角度 (ANGLES) ×° ± ×°×' ± 単位 (UNIT) : mm	製図 DR. —	名称 (TITLE) JL04V-8A10SL -3SE-EBH-R	質量 (MASS) —	図面番号 (DRAWING NO.) SJ112680	版数 (VER.) 4
担当 CHK. H. NAKAJIMA	査閲 APPD. T. OKAMURA	承認 APPD. E. MATSUMOTO	品質 (QUALITY) —	品質 (QUALITY) —	品質 (QUALITY) —	品質 (QUALITY) —

特別管理品目  
SPECIAL CONTROL ITEM  
TUV