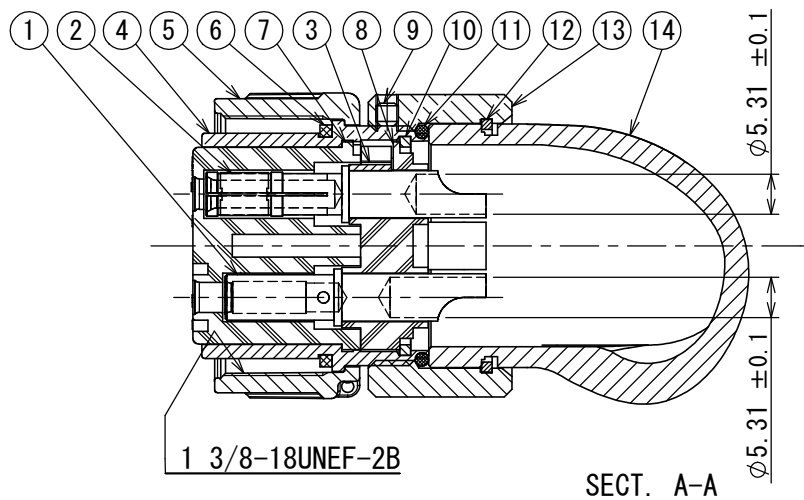
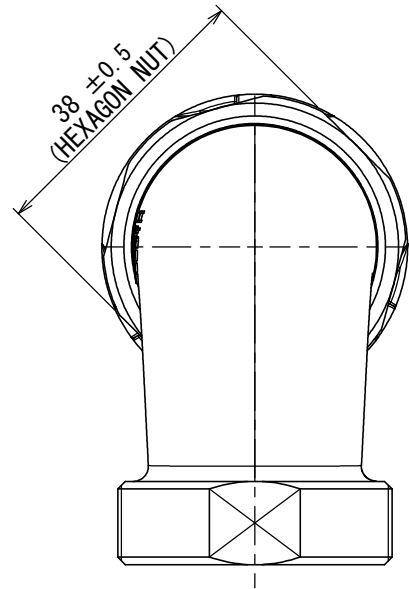
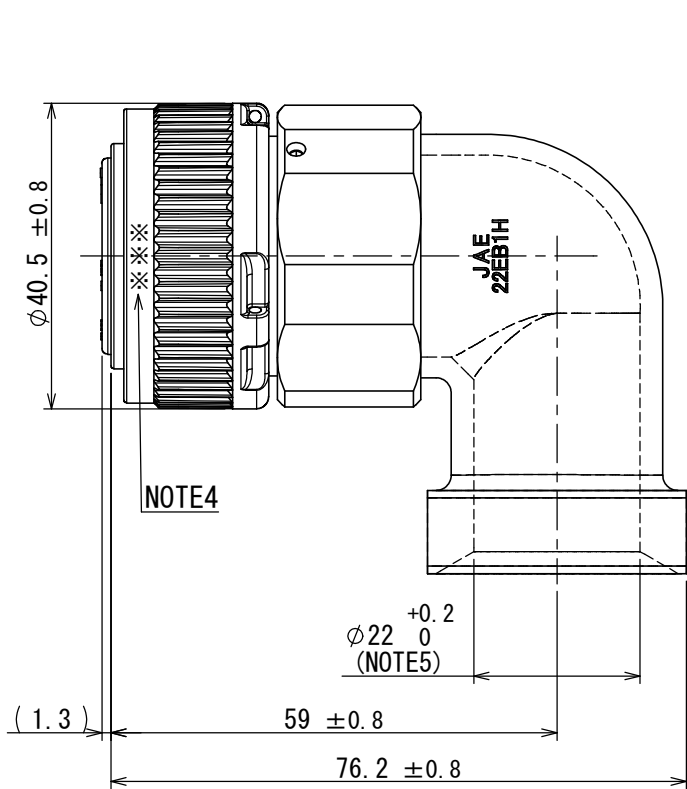
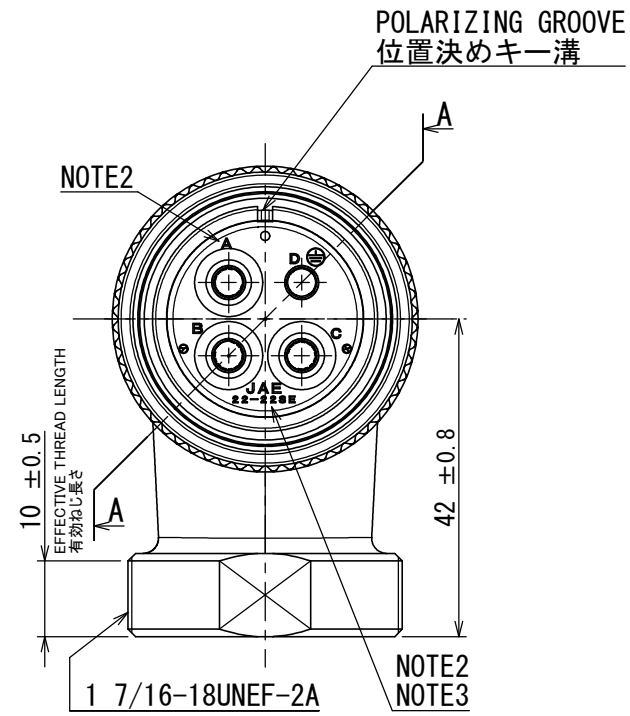


版数 VER.	年月日 DATE	図 NO.	変 更 内 容 DESCRIPTION	製 図 DR.	担 当 CHK.	査 閲 APPD.	承 認 APPD.



DESIGNATION
命名法

JL04V-8A22-22SE*-EB1H-R

SERIES
シリーズ名
PLUG (ANGLE)
プラグ(アングル)
CLASS
嵌合時嵌合部防水構造
SHELL SIZE
シェルサイズ
CONTACT ARRANGEMENT
インサート名
SOCKET CONTACT
ソケットコンタクト
WITH PROTECTIVE EARTH CONTACT
保護回路接続記号有
INSERT ROTATING POSITIONS
インサート回転角度
NONE: NORMAL POSITION
X: 110°
Y: 250°
WITH END BELL
エンドベル付
SUFFIX
特殊記号

NOTE 1. CONTACT POSITION NUMBER IS MARKED IN THE AREA SHOWN.
EARTH MARK (⊕) IS MARKED NEAR BY CONTACT No. "D".
2. COMPANY LOGO "JAE" APPEARS IN THE AREA SHOWN.
3. CONTACT ARRANGEMENT NUMBER "22-22SE" IS MARKED IN THE AREA SHOWN.
4. PRODUCTION LOT NUMBER ARE MARKED AS INDICATED.
※※※
MANUFACTURER MONTH (1~9, X, Y, Z)
(JAN. ~SEP., OCT., NOV., DEC.)
MANUFACTURER YEAR ('12, '13, ...)
5. APPLICABLE CABLE CLAMP USED FOR THIS PRODUCT IS "JL04-2428CK(*)-R".
DETAILED CONTENTS REFER TO A PRODUCT DRAWING "SJ105398".
6. TO PREVENT MIS-MATING OF CONNECTOR, THERE ARE THREE INSERT ROTATING POSITIONS AVAILABLE: NORMAL, X, AND Y (POSITIONS IS DIFFERENT EACH OTHER).
NORMAL POSITION IS SHOWN IN THE FRONT VIEW.

注 1. 図示の位置に端子番号を表示する。
又、保護回路接続(D端子)は⊕で表す。
2. 図示の位置に社名を表示する。【JAE】
3. 図示の位置にインサート名【22-22SE】を表示する。
4. 図示の位置に製造ロットNo.を表示する。
※※※
製造月 (1~9月、X:10月、Y:11月、Z:12月)
製造年 ('12, '13, ...)
5. 本製品の適用ケーブルクランプは "JL04-2428CK(*)-R" である。
詳細は "SJ105398" 参照のこと。
6. コネクタの誤嵌合防止の為、3つのインサート回転角度として互いに角度が異なる。
ノーマル、X、Yポジションがある。正面図はノーマルポジションのものである。

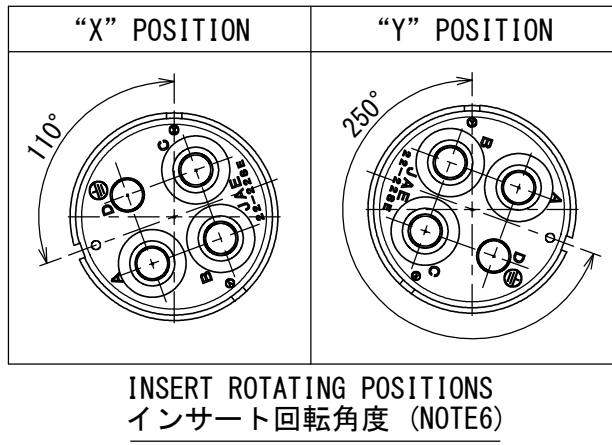
SPECIFICATION

NUMBER OF CONTACT : 4×#8
RATED VOLTAGE : 500VAC POLLUTION DEGREE:2
OVER VOLTAGE CATEGORY:Ⅱ
: 250VAC POLLUTION DEGREE:3
OVER VOLTAGE CATEGORY:Ⅲ
RATED CURRENT : 46A MAX./ONE CONTACT.
: 57A MAX./ONE CONTACT.
(APPLICABLE WIRE:8~10mm²)
DIELECTRIC
WITHSTANDING VOLTAGE : 2000VAC (1 MINUTE)
INSULATION RESISTANCE : 5000MΩ MIN. (AT 500VDC)
APPLICABLE WIRE : 10mm² MAX.

仕様

コンタクト : #8コンタクト 4本
定格電圧 : 500VAC(汚染度:2/過電圧範疇:Ⅱ)
250VAC(汚染度:3/過電圧範疇:Ⅲ)
定格電流 : 46A以下/1芯
: 57A以下/1芯(適用電線:8~10mm²)
耐電圧 : 2000VAC(1分間)
絶縁抵抗 : 5000MΩ以上(500VDCにて)
適用電線 : 10mm²以下

表 1 【インサート回転角度】



特別管理品目
SPECIAL CONTROL ITEM
TUV

14	ANGLE END BELL	1	ALUMINUM ALLOY	ZINC PLATING	COLOR:BLACK SYSTEM INTERFERENCE COLOR
13	ASSEMBLY NUT	1	ALUMINUM ALLOY	ZINC PLATING	COLOR:BLACK SYSTEM INTERFERENCE COLOR
12	RETAINING RING	1	COPPER ALLOY	ZINC PLATING	COLOR:BLACK SYSTEM INTERFERENCE COLOR
11	"O"RING	1	SYNTHETIC RUBBER	—	—
10	RETAINING RING	1	COPPER ALLOY	ZINC PLATING	COLOR:BLACK SYSTEM INTERFERENCE COLOR
9	SET SCREW	1	STEEL	NICKEL PLATING	COLOR:BLACK
8	REAR INSULATOR	1	SYNTHETIC RESIN	—	—
7	FRONT INSULATOR	1	SYNTHETIC RESIN	—	—
6	GASKET	1	SYNTHETIC RUBBER	—	—
5	COUPLING NUT	1	ALUMINUM ALLOY	ZINC PLATING	COLOR:BLACK SYSTEM INTERFERENCE COLOR
4	BARREL	1	ALUMINUM ALLOY	ZINC PLATING	COLOR:BLACK SYSTEM INTERFERENCE COLOR
3	EARTH LUG	1	COPPER ALLOY	SILVER PLATING	CONTACT No. :D
2	CONTACT (EARTH)	1	COPPER ALLOY	SILVER PLATING	CONTACT No. :A, B, C
1	CONTACT (LINE)	3	COPPER ALLOY	SILVER PLATING	CONTACT No. :A, B, C

仕様書 (SPECIFICATION) JASC-5080 T95-4	第1版 (ORIGINAL DATE) 11/DEC/2012	尺度 (SCALE) 1:1	シリーズ (SERIES) JL04V	日本航空電子工業株式会社
一般公差 (GENERAL TOLERANCE)	製図 DR.	名称 (TITLE) JL04V-8A22 -22SE*-EB1H-R	JAE JAPAN AVIATION ELECTRONICS INDUSTRY, LTD.	
寸法 (DIMENSION). ±0.8 × ±0.4 ×× ±0.1 ××× ±	角度 (ANGLES). ×° ± ×°×' ± 単位 (UNIT) : mm	担当 CHK. 査閲 APPD. 承認 APPD.	中島 (広) 岡村 (敏) 松本 (悦)	図面番号 (DRAWING NO.) SJ112703
質量 (MASS)				版数 (VER.) 1