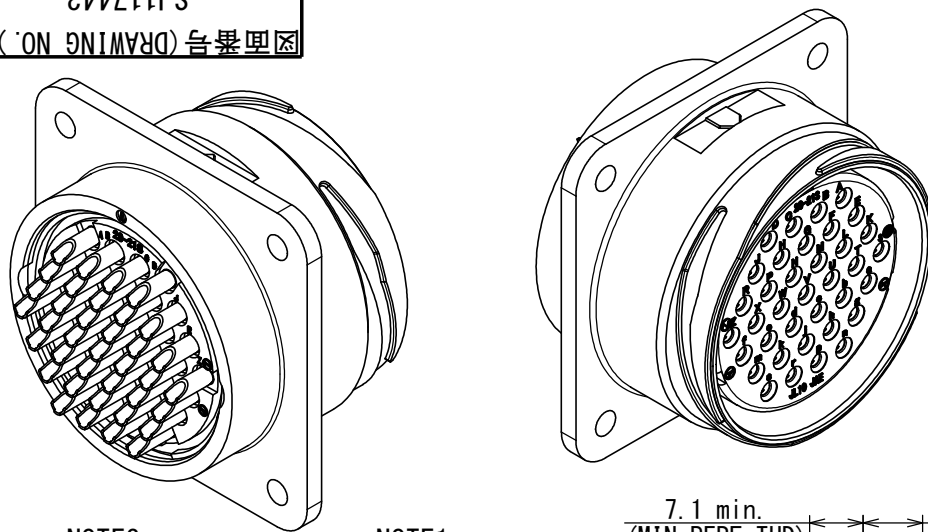


SJ117443
(ON DRAWING NO.)

版数 VER.	年月日 DATE	CN NO.	変更内容 DESCRIPTION	製図 DR.	担当 CHK.	査閲 APPD.	承認 APPD.
------------	-------------	--------	---------------------	-----------	------------	-------------	-------------



DESIGNATION

命名法

JL10 - 2A 28 - 21S ※

SERIES
シリーズ名

RECEPTACLE
レセプタクル

CLASS

嵌合時嵌合防水構造

SHELL SIZE

シェルサイズ

CONTACT ARRANGEMENT

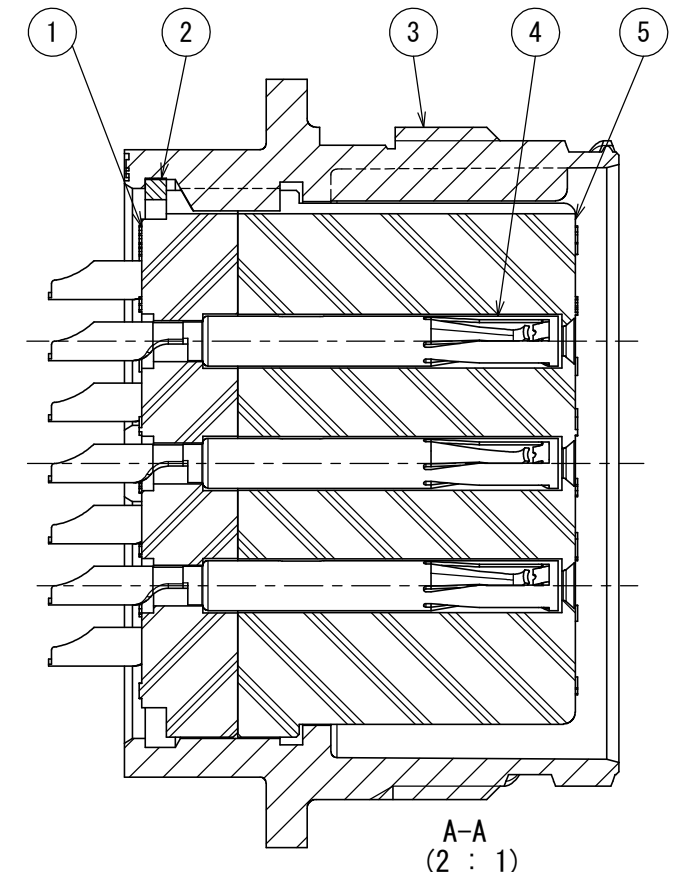
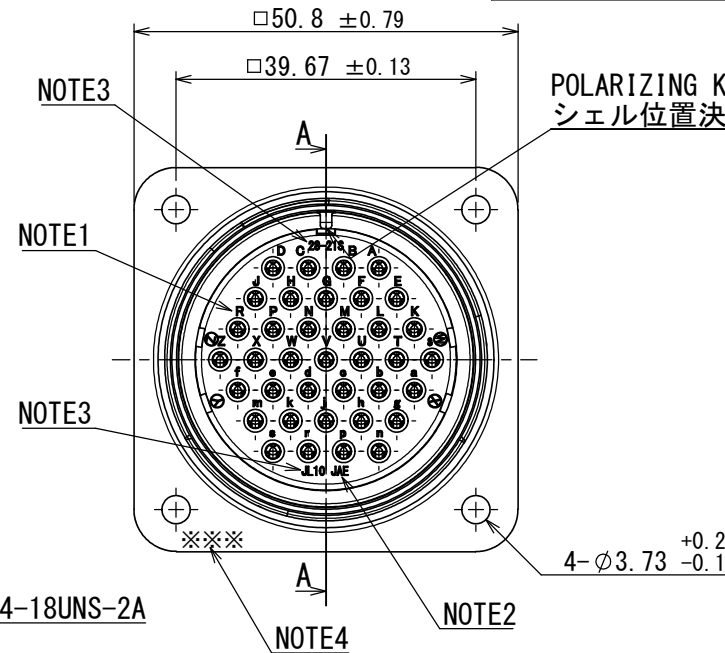
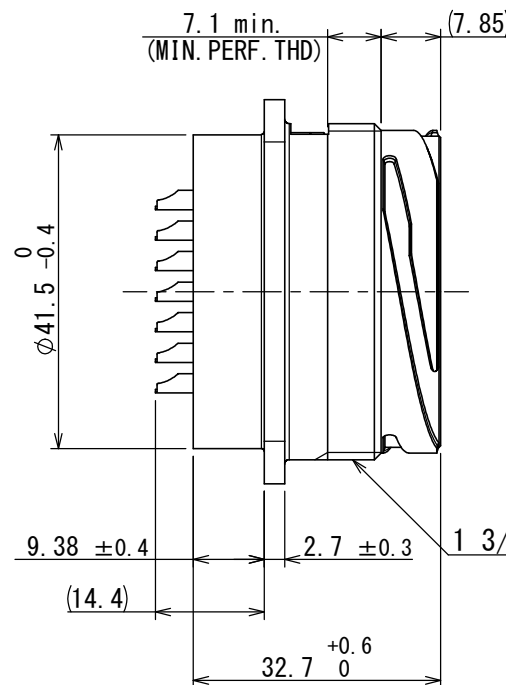
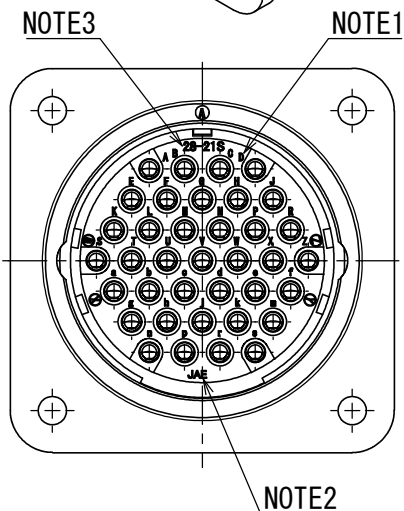
インサート名

NONE: WITHOUT PROTECTIVE EARTH CONTACT
無し: 保護回路構造無し

SOCKET CONTACT
ソケットコンタクト

WHITE MARKING AS INDICATED
白色マーキング表示

POLARIZING KEY
シェル位置決めキー



SPECIFICATION

NUMBER OF CONTACT : 37X#16
RATED VOLTAGE : 500VAC
RATED CURRENT : 13A MAX. per CONTACT
APPLICABLE WIRE : 1.25mm² MAX.

仕様

コンタクト: #16コンタクト 37本
定格電圧 : 500VAC
定格電流 : 13A以下/1芯
適用電線 : 1.25mm² 以下


- NOTE 1. CONTACT POSITION NUMBER APPEARS IN THE AREA SHOWN.
2. COMPANY LOGO "JAE" APPEARS IN THE AREA SHOWN.
3. PART NUMBER "JL10" "28-21S" IS MARKED IN THE AREA SHOWN.
4. PRODUCTION LOT NUMBER ARE MARKED AS INDICATED.

※※※
MANUFACTURING MONTH
(1 ~ 9, X, Y, Z)
(JAN. ~ SEP., OCT., NOV., DEC.)
MANUFACTURING YEAR ('16, '17...)

- 注1. 図示の位置に端子番号を表示する。
2. 図示の位置に社名【JAE】を表示する。
3. 図示の位置に品名【JL10】 【28-21S】を表示する。
4. 図示の位置にロットNo.を表示する。

※※※
製造月 (1~9月: 1~9, 10月: X, 11月: Y, 12月: Z)
製造年 ('16, '17...)

5	FRONT INSULATOR	1	SYNTHETIC RESIN	—	COLOR: BLACK
4	CONTACT (#16)	37	COPPER ALLOY	SILVER PLATING	—
3	SHELL	1	ALUMINUM ALLOY	ZINC PLATING	COLOR: BLACK SYSTEM INTERFERENCE COLOR
2	RETAINING RING	1	COPPER ALLOY	ZINC PLATING	COLOR: BLACK SYSTEM INTERFERENCE COLOR
1	REAR INSULATOR	1	SYNTHETIC RESIN	—	COLOR: BLACK
符号 NO.	名 称 DESCRIPTION	個 数 QTY.	材 料 MATERIAL	仕 上 FINISH	備 考 REMARKS

仕様書 (SPECIFICATION) JACS-50101 JABL-50101		第1版 (ORIGINAL DATE) 22/DEC/2016		尺度 (SCALE) 1:1	シリーズ (SERIES) JL10	日本航空電子工業株式会社  JAPAN AVIATION ELECTRONICS INDUSTRY, LTD.	図面番号 (DRAWING NO.) SJ117443	版数 (VER.) 1
一般公差 (GENERAL TOLERANCE) 寸法 (DIMENSION) ±0.8 × ±0.4 ×× ±0.1 ××× ±		製造 DR. — 担当 CHK. T. SUZUKI 査閲 APPD. — 承認 APPD. H. EBIHARA		名称 (TITLE) JL10-2A28-21S				
角度 (ANGLES) ×° ± ×°×' ± 単位 (UNIT) : mm				質量 (MASS) — 