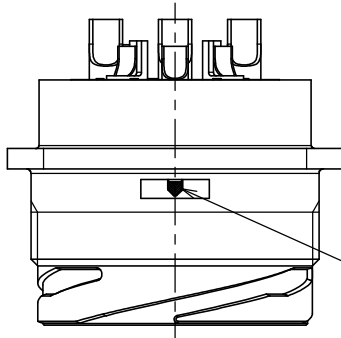
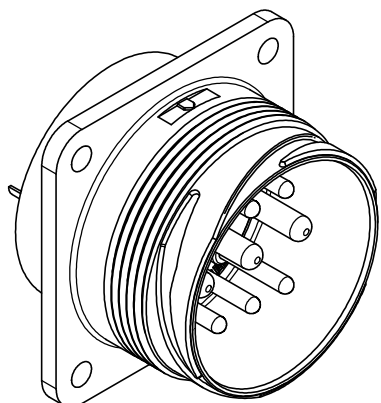
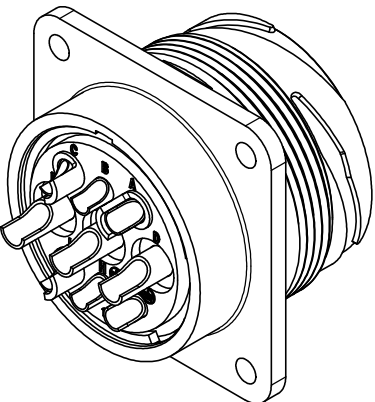


SJ115420  
(図面番号) (DRAWING NO.)



WHITE MARKING AS INDICATED  
白マーキング表示

### DESIGNATION 命名法

JL10	2E	24	-11	PE	※	-B
SERIES シリーズ名	RECEPTACLE レセプタクル	SHELL SIZE シェルサイズ	INSERT ARRANGEMENT インサート名	MODIFICATION CODE モディファイ記号	INSERT ROTATING POSIRION インサート回転角度	WITH PROTECTIVE EARTH CONTACT 保護回路構造有
E:WATER PROOF (UNMATED) E:単体防水構造					NONE:NORMAL POSITION 無し:ノーマルポジション	PIN CONTACT ピンコンタクト

- NOTE 1. CONTACT POSITION NUMBER APPEARS IN THE AREA SHOWN.  
EARTH MARK (⊕) IS MARKED NEAR BY CONTACT No. "G""H".  
2. COMPANY LOGO "JAE" APPERS IN THE AREA SHOWN.  
3. PART NUMBER "JL10-2E24-11PE" IS MARKED IN THE AREA SHOWN.  
4. PRODUCTION LOT NUMBER ARE MARKED AS INDICATED.

※※※  
MANUFACTURING MONTH  
(1 ~ 9, X, Y, Z)  
(JAN. ~ SEP., OCT., NOV., DEC.)  
MANUFACTURING YEAR ('14, '15...)

- 注1. 図示の位置に端子番号を表示する。又、保護回路接続(G, H端子)は⊕で示す。  
2. 図示の位置に社名【JAE】を表示する。  
3. 図示の位置に品名【JL10-2E24-11PE】を表示する。  
4. 図示の位置にロットNo. を表示する。

※※※  
製造月(1~9月:1~9, 10月:X, 11月:Y, 12月:Z)  
製造年('14, '15...)

特別管理品目  
SPECIAL CONTROL ITEM  
TUV

### SPECIFICATION

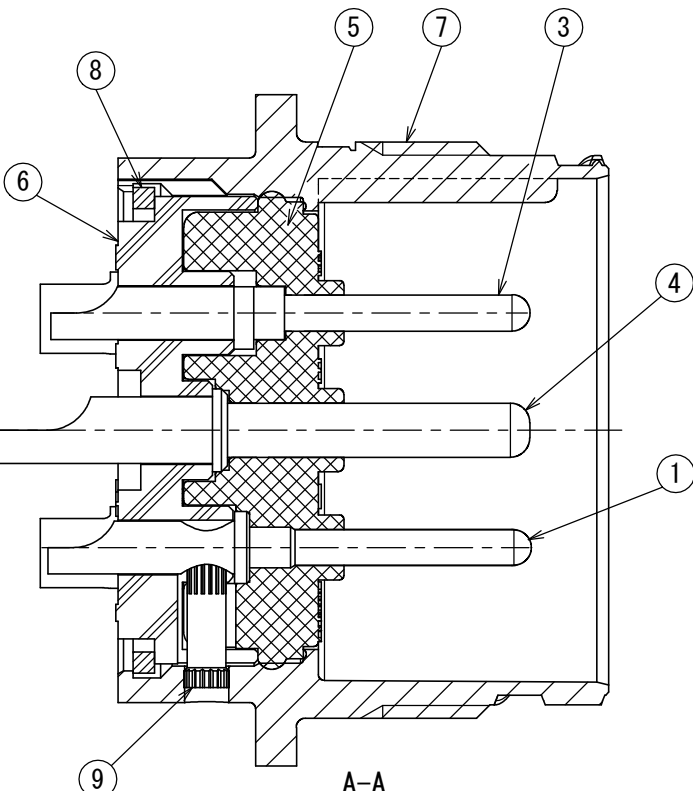
NUMBER OF CONTACT: 3×#8, 6×#12  
RATED VOLTAGE: 500VAC POLLUTION DEGREE: 2  
OVER VOLTAGE CATEGORY: II  
: 250VAC POLLUTION DEGREE: 3  
OVER VOLTAGE CATEGORY: III  
RATED CURRENT: #8 CONTACT-46A MAX. per CONTACT  
: #12 CONTACT-23A MAX. per CONTACT  
DIELECTRIC  
WITHSTANDING VOLTAGE: 2000VAC  
INSULATION RESISTANCE: 1000Ω MIN. (at 500VDC)  
APPLICABLE WIRE SIZE: #8 CONTACT-5.5mm<sup>2</sup> MAX.  
: #12 CONTACT-3.5mm<sup>2</sup> MAX.  
AIR LEAKAGE  
: NO LEAKAGE OF AIR  
AT 2.9×10<sup>4</sup>Pa APPLIED TO  
MATING SIDE FOR 1MIN.

### 仕様

コンタクト: #8コンタクト3本、#12コンタクト6本  
定格電圧: 500VAC(汚染度: 2/過電圧範疇: II)  
: 250VAC(汚染度: 3/過電圧範疇: III)  
定格電流: #8コンタクト-46A以下/1芯  
: #12コンタクト-23A以下/1芯  
耐電圧: 2000VAC  
絶縁抵抗: 1000Ω以上(DC500Vにて)  
適用電線: #8コンタクト-5.5mm<sup>2</sup>以下  
: #12コンタクト-3.5mm<sup>2</sup>以下  
気密性: 2.9×10<sup>4</sup>Paの圧力にて漏れなきこと。  
(1分間、嵌合面より)

10	EARTH PIN	1	COPPER ALLOY	NICKEL PLATING	
9	EARTH PIN	1	COPPER ALLOY	NICKEL PLATING	
8	RETAINING RING	1	COPPER ALLOY	ZINC PLATING	COLOR: BLACK SYSTEM INTERFERENCE COLOR
7	SHELL	1	ALUMINUM ALLOY	ZINC PLATING	COLOR: BLACK SYSTEM INTERFERENCE COLOR
6	REAR INSULATOR	1	SYNTHETIC RESIN	—	COLOR: BLACK
5	FRONT INSULATOR	1	SILICONE RUBBER	—	COLOR: BLACK
4	CONTACT (LINE, #8)	3	COPPER ALLOY	SILVER PLATING	
3	CONTACT (LINE, #12)	4	COPPER ALLOY	SILVER PLATING	
2	CONTACT (EARTH, #12)	1	COPPER ALLOY	SILVER PLATING	
1	CONTACT (EARTH, #12)	1	COPPER ALLOY	SILVER PLATING	

仕様書 (SPECIFICATION) JACS-50101	第1版 (ORIGINAL DATE) 18/NOV/2014	尺度 (SCALE) 1:1	シリーズ (SERIES) JL10	日本航空電子工業株式会社 JAE JAPAN AVIATION ELECTRONICS INDUSTRY, LTD.
一般公差 (GENERAL TOLERANCE) 寸法 (DIMENSION) ±0.8 × ±0.4 ×× ±0.1 ××× ±	角度 (ANGLES) ×° ± ×°×' ± 単位 (UNIT): mm	製図 DR. —	名称 (TITLE) JL10-2E24-11PE-B	図面番号 (DRAWING NO.) SJ115420
担当 CHK. H. EBHARA	査閲 APPD. —	承認 APPD. E. MATSUMOTO	質量 (MASS)	版数 (VER.) 2



A-A  
(2:1)

DCF-G-212H(12.08)

WISDOM承認 2017/01/11