

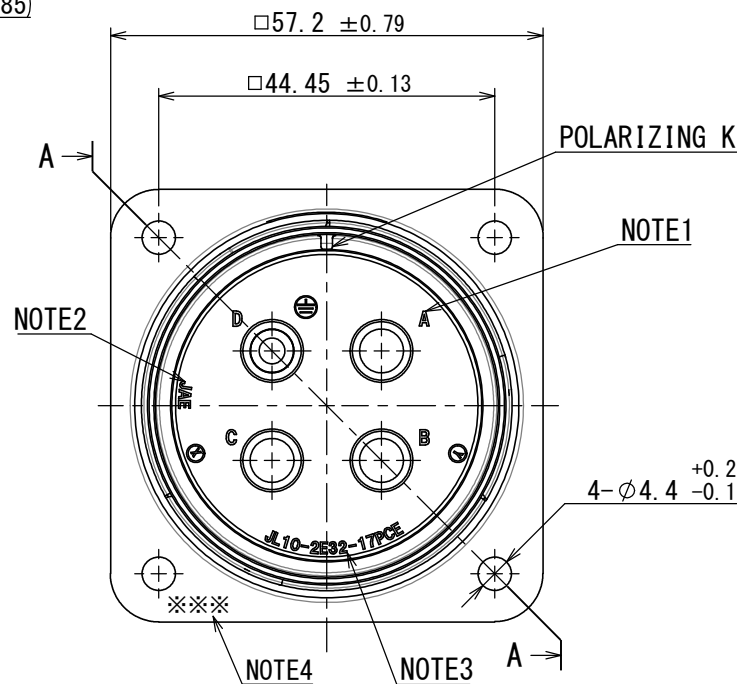
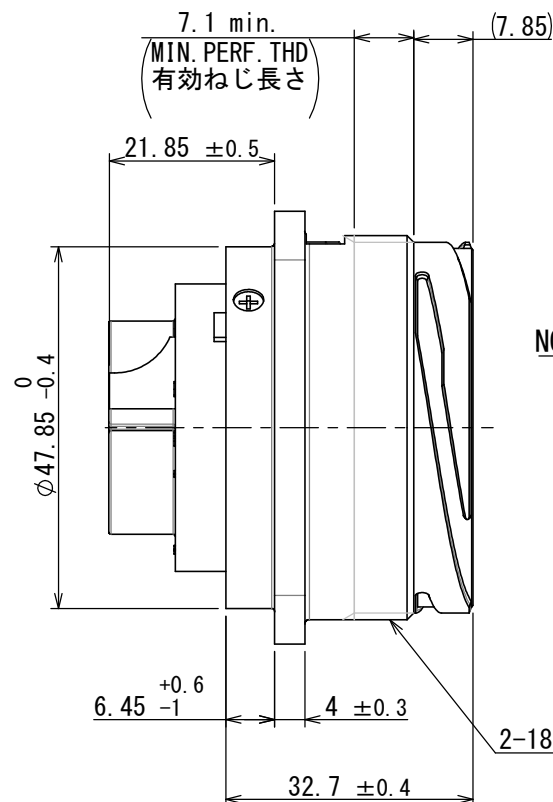
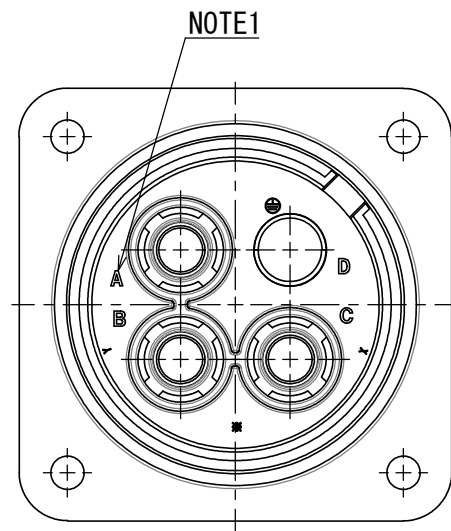
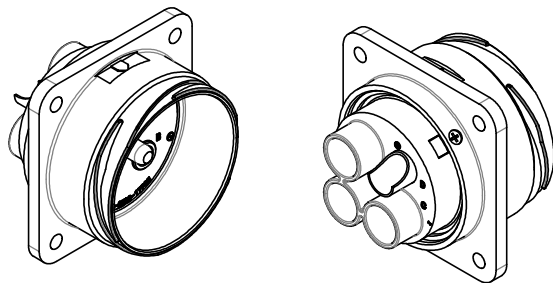
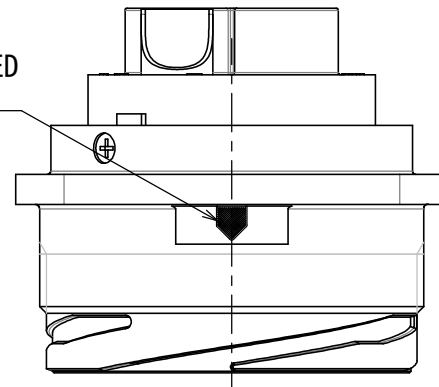
SJ115424
(ON DRAWING NO.)

版数 VER.	年月日 DATE	CN NO.	変更内容 DESCRIPTION	製図 DR.	担当 CHK.	査閲 APPD.	承認 APPD.
------------	-------------	--------	---------------------	-----------	------------	-------------	-------------

DESIGNATION
命名法

JL10	2E	32	-17	PC	E	※	-B
SERIES シリーズ名	RECEPTACLE レセプタクル	SHELL SIZE シェルサイズ	INSERT ARRANGEMENT インサート名	MODIFICATION CODE モディファイ記号	INSERT ROTATING POSIRION インサート回転角度	WITH PROTECTIVE EARTH CONTACT 保護回路構造有	CRIMP PIN CONTACT 圧着ピンコンタクト
E:WATER PROOF (UNMATED) E:単体防水構造					NONE:NORMAL POSITION 無し:ノーマルポジション		

WHITE MARKING AS INDICATED
白マーキング表示



- NOTE 1. CONTACT POSITION NUMBER APPEARS IN THE AREA SHOWN.
EARTH MARK (⊕) IS MARKED NEAR BY CONTACT No. "D".
2. COMPANY LOGO "JAE" APPERS IN THE AREA SHOWN.
3. PART NUMBER "JL10-2E32-17PCE" IS MARKED IN THE AREA SHOWN.
4. PRODUCTION LOT NUMBER ARE MARKED AS INDICATED.

※※※
MANUFACTURING MONTH
(1 ~ 9, X, Y, Z)
(JAN. ~ SEP., OCT., NOV., DEC.)
MANUFACTURING YEAR ('15, '16...)

5. A CONTACT (LINE) IS SOLD SEPARATELY. REFER TO "JABL-50101-2" FOR THE APPLICABLE CONTACT AND WIRE SIZE.
注1. 図示の位置に端子番号を表示する。又、保護回路接続(D端子)は⊕で示す。
2. 図示の位置に社名【JAE】を表示する。
3. 図示の位置に品名【JL10-2E32-17PCE】を表示する。
4. 図示の位置にロットNo.を表示する。

※※※
製造月(1~9月:1~9, 10月:X, 11月:Y, 12月:Z)
製造年('15, '16...)

5. コンタクトは別売り品である。
適用コンタクト及び適用電線はJABL-50101-2を参照のこと。

SPECIFICATION

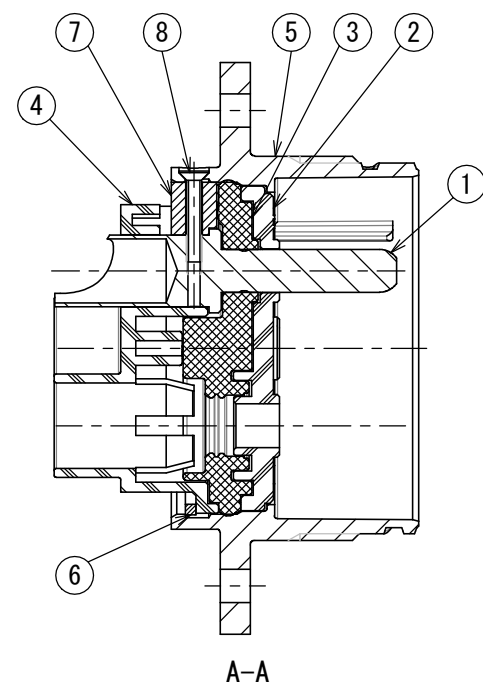
NUMBER OF CONTACT: 4 × #4
RATED VOLTAGE: 500VAC POLLUTION DEGREE: 2
OVER VOLTAGE CATEGORY: II
: 250VAC POLLUTION DEGREE: 3
OVER VOLTAGE CATEGORY: III
RATED CURRENT: 80A MAX. per CONTACT
DIELECTRIC
WITHSTANDING VOLTAGE: 2000VAC
INSULATION RESISTANCE: 1000MΩ MIN. (at 500VDC)
APPLICABLE WIRE SIZE: AWG4 MAX. (NOTE5)
AIR LEAKAGE: NO LEAKAGE OF AIR
AT 2.9 × 10⁴ Pa APPLIED TO MATING SIDE FOR 1MIN.

仕様

コンタクト: #4コンタクト 4本
定格電圧: 500VAC(汚染度:2/過電圧範疇:Ⅱ)
: 250VAC(汚染度:3/過電圧範疇:Ⅲ)
定格電流: 80A以下/1芯
耐電圧: 2000VAC
絶縁抵抗: 1000MΩ以上(DC500Vにて)
適用電線: AWG4以下(注5)
気密性: 2.9 × 10⁴Paの圧力にて漏れなきこと。
(1分間、嵌合面より)

8	SCREW	1	COPPER ALLOY	NICKEL PLATING	
7	ASSIST CONDUCTOR	1	COPPER ALLOY	SILVER PLATING	
6	RETAINING RING	1	COPPER ALLOY	ZINC PLATING	COLOR:BLACK SYSTEM INTERFERENCE COLOR
5	SHELL	1	ALUMINUM ALLOY	ZINC PLATING	COLOR:BLACK SYSTEM INTERFERENCE COLOR
4	REAR INSULATOR	1	SYNTHETIC RESIN	—	
3	CENTER INSULATOR	1	SILICONE RUBBER	—	
2	FRONT INSULATOR	1	SYNTHETIC RESIN	—	
1	CONTACT (EARTH)	1	COPPER ALLOY	SILVER PLATING	
符号 NO.	名 称 DESCRIPTION	個 数 QTY.	材 料 MATERIAL	仕 上 FINISH	備 考 REMARKS

仕様書 (SPECIFICATION) JACS-50101	第1版 (ORIGINAL DATE) 21/SEP/2015	尺度 (SCALE) 1:1	シリーズ (SERIES) JL10	日本航空電子工業株式会社 JAE JAPAN AVIATION ELECTRONICS INDUSTRY, LTD.	図面番号 (DRAWING NO.) SJ115424	版数 (VER.) 1
一般公差 (GENERAL TOLERANCE) 寸法 (DIMENSION) ±0.8 × ±0.4 ×× ±0.1 ××× ±	角度 (ANGLES) ×° ± ×°×' ± 単位 (UNIT): mm	製図 DR. —	担当 CHK. H. NAKAJIMA	名称 (TITLE) JL10-2E32-17PCE-B	質量 (MASS) —	承認 APPD. H. EBIHARA



DCF-G-212H(12.08)

