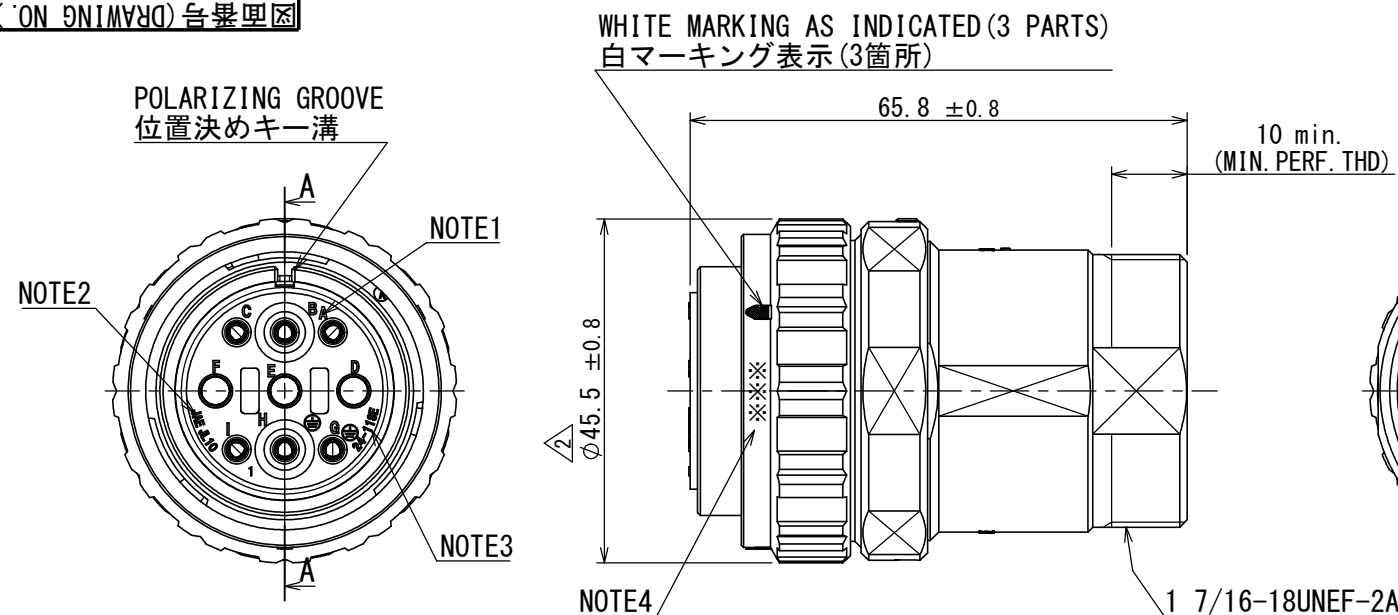


SJ115422
(ON DRAWING NO.)

版数 VER.	年月日 DATE	CN NO.	変更内容 DESCRIPTION	製図 DR.	担当 CHK.	査閲 APPD.	承認 APPD.
2	27/NOV/2015	015385	CORRECTION OF ERRONEOUS DESCRIPTION 誤記訂正	—	H. NAKAJIMA	—	H. EBIHARA
3	06/JAN/2017	019592	ADD A MARK "TUV"	—	H. NAKAJIMA	H. KANNO	H. EBIHARA



DESIGNATION 命名法

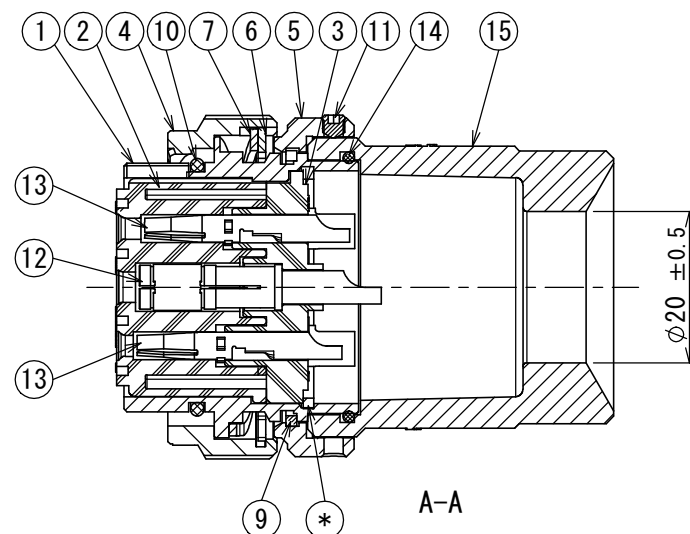
J L 1 0	6	A	2 4	-	1 1	S E	※	-	E B
SERIES シリーズ名									WITH END BELL エンドベル付
PLUG (STRAIGHT) プラグ(ストレート)									INSERT ROTATING POSIRION インサート回転角度 NONE: NORMAL POSITION 無し: ノーマルポジション
CLASS 嵌合時嵌合防水構造									WITH PROTECTIVE EARTH CONTACT 保護回路構造有
	SHELL SIZE シェルサイズ								
CONTACT ARRANGEMENT インサート名						SOCKET CONTACT ソケットコンタクト			

SPECIFICATION

NUMBER OF CONTACT: 3×#8、6×#12
RATED VOLTAGE: 500VAC POLLUTION DEGREE: 2
OVER VOLTAGE CATEGORY: II
: 250VAC POLLUTION DEGREE: 3
OVER VOLTAGE CATEGORY: III
RATED CURRENT: #8 CONTACT-46A MAX. per CONTACT
: #12 CONTACT-23A MAX. per CONTACT
DIELECTRIC
WITHSTANDING VOLTAGE : 2000VAC
INSULATION RESISTANCE: 1000MΩ MIN. (at 500VDC)
APPLICABLE WIRE SIZE : #8 CONTACT-5.5mm² MAX.
: #12 CONTACT-3.5mm² MAX.

仕様

コンタクト : #8コンタクト3本、#12コンタクト6本
定格電圧 : 500VAC (汚染度: 2/過電圧範疇: II)
: 250VAC (汚染度: 3/過電圧範疇: III)
定格電流 : #8コンタクト-46A以下/1芯
: #12コンタクト-23A以下/1芯
耐電圧 : 2000VAC
絶縁抵抗 : 1000MΩ以上 (DC500Vにて)
適用電線 : #8コンタクト-5.5mm²以下
: #12コンタクト-3.5mm²以下



- NOTE 1. CONTACT POSITION NUMBER APPEARS IN THE AREA SHOWN.
EARTH MARK (⊕) IS MARKED NEAR BY CONTACT No. "G""H".
2. COMPANY LOGO "JAE" APPERS IN THE AREA SHOWN.
3. INSERT ARRANGEMENT "24-11SE" IS MARKED IN THE AREA SHOWN.
4. PRODUCTION LOT NUMBER ARE MARKED AS INDICATED.

※※※
MANUFACTURING MONTH
(1 ~ 9 : X, Y, Z)
(JAN. ~ SEP., OCT., NOV., DEC.)
MANUFACTURING YEAR ('14, '15...)

- 注1. 図示の位置に端子番号を表示する。又、保護回路接続 (G, H端子) は ⊕ で示す。
2. 図示の位置に社名【JAE】を表示する。
3. 図示の位置にインサート名【24-11SE】を表示する。
4. 図示の位置にロットNo. を表示する。

※※※
製造月 (1~9月: 1~9, 10月: X, 11月: Y, 12月: Z)
製造年 ('14, '15...)

3
特別管理品目
SPECIAL CONTROL ITEM
TUV

15	END BELL	1	ALUMINUM ALLOY	ZINC PLATING	COLOR: BLACK SYSTEM INTERFERENCE COLOR
14	O-RING	1	SYNTHETIC RUBBER	—	
13	CONTACT (#12)	6	COPPER ALLOY	SILVER PLATING	
12	CONTACT (#8)	3	COPPER ALLOY	SILVER PLATING	
11	SET SCREW	1	STEEL	—	COLOR: BLACK SYSTEM INTERFERENCE COLOR
10	O-RING	1	SYNTHETIC RUBBER	—	
9	RETAINING RING	1	COPPER ALLOY	ZINC PLATING	COLOR: BLACK SYSTEM INTERFERENCE COLOR
8	RETAINING RING	1	COPPER ALLOY	ZINC PLATING	COLOR: BLACK SYSTEM INTERFERENCE COLOR
7	WAVE SPRING	1	STAINLESS STEEL	—	
6	C-TYPE RING	1	STAINLESS STEEL	—	
5	ASSEMBLY NUT	1	ALUMINUM ALLOY	ZINC PLATING	COLOR: BLACK SYSTEM INTERFERENCE COLOR
4	COUPLING NUT	1	ALUMINUM ALLOY	ZINC PLATING	COLOR: BLACK SYSTEM INTERFERENCE COLOR
3	REAR INSULATOR	1	SYNTHETIC RESIN	—	COLOR: BLACK
2	FRONT INSULATOR	1	SYNTHETIC RESIN	—	COLOR: BLACK
1	BARREL	1	ALUMINUM ALLOY	ZINC PLATING	COLOR: BLACK SYSTEM INTERFERENCE COLOR
符号 NO.	名 称 DESCRIPTION	個 数 QTY.	材 料 MATERIAL	仕 上 FINISH	備 考 REMARKS

仕様書 (SPECIFICATION) JACS-50101	第1版 (ORIGINAL DATE) 14/JAN/2015	尺度 (SCALE) 1:1	シリーズ (SERIES) JL10	日本航空電子工業株式会社 JAE JAPAN AVIATION ELECTRONICS INDUSTRY, LTD.	図面番号 (DRAWING NO.) SJ115422	版数 (VER.) 3
一般公差 (GENERAL TOLERANCE) 寸法 (DIMENSION) ±0.8 × ±0.4 ×× ±0.1 ××× ±	角度 (ANGLES) ×° ± ×°×' ± 単位 (UNIT) : mm	製図 DR. —	担当 CHK. H. EBIHARA	名称 (TITLE) JL10-6A24-11SE-EB	質量 (MASS)	
		査閲 APPD. —	承認 APPD. E. MATSUMOTO			