

DESIGNATION

命名法

JL10 - 6A28 - 21P※

SERIES
シリーズ名

PLUG (STRAIGHT)
プラグ(ストレート)

CLASS

嵌合時嵌合防水構造

SHELL SIZE

シェルサイズ

CONTACT ARRANGEMENT

インサート名

NONE: WITHOUT PROTECTIVE EARTH CONTACT
無し: 保護回路構造無し

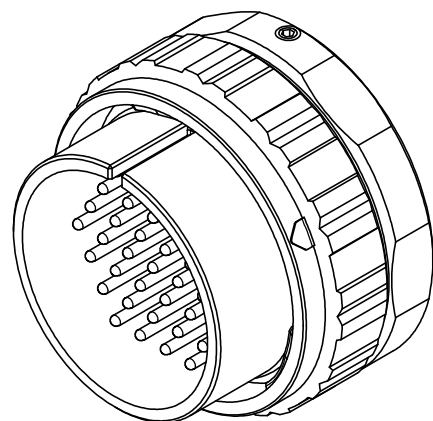
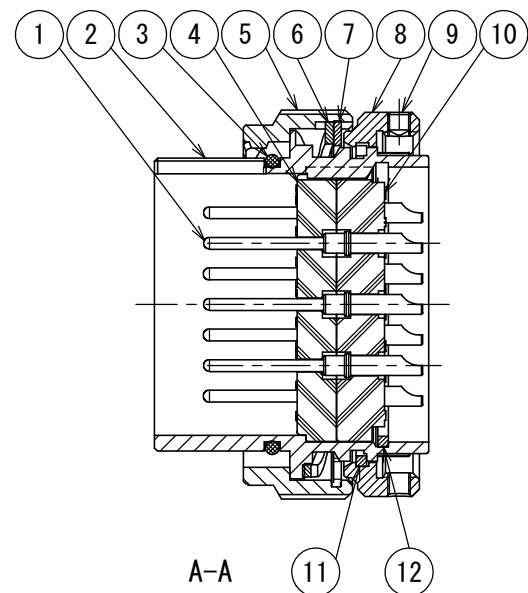
PIN CONTACT
ピンコンタクト

SPECIFICATION

NUMBER OF CONTACT : 37X#16
RATED VOLTAGE : 500VAC
RATED CURRENT : 13A MAX. per CONTACT
APPLICABLE WIRE : 1.25mm² MAX.

仕様

コンタクト: #16コンタクト 37本
定格電圧 : 500VAC
定格電流 : 13A以下/1芯
適用電線 : 1.25mm² 以下



NOTE 1. CONTACT POSITION NUMBER APPEARS IN THE AREA SHOWN.
2. COMPANY LOGO "JAE" APPEARS IN THE AREA SHOWN.
3. PART NUMBER "JL10" "28-21P" IS MARKED IN THE AREA SHOWN.
4. PRODUCTION LOT NUMBER ARE MARKED AS INDICATED.

※※※
MANUFACTURING MONTH
(1 ~ 9 : X, Y, Z)
(JAN. ~ SEP., OCT., NOV., DEC.)
MANUFACTURING YEAR ('16, '17...)

注1. 図示の位置に端子番号を表示する。
2. 図示の位置に社名【JAE】を表示する。
3. 図示の位置に品名【JL10】 【28-21P】を表示する。
4. 図示の位置にロットNo.を表示する。

※※※
製造月(1~9月:1~9, 10月:X, 11月:Y, 12月:Z)
製造年('16, '17...)

12	RETAINING RING	1	COPPER ALLOY	ZINC PLATING	COLOR: BLACK SYSTEM INTERFERENCE COLOR
11	RETAINING RING	1	COPPER ALLOY	ZINC PLATING	COLOR: BLACK SYSTEM INTERFERENCE COLOR
10	REAR INSULATOR	1	SYNTHETIC RESIN	—	COLOR: BLACK
9	SET SCREW	1	STEEL	ZINC PLATING	COLOR: BLACK SYSTEM INTERFERENCE COLOR
8	ASSEMBLY NUT	1	ALUMINUM ALLOY	ZINC PLATING	COLOR: BLACK SYSTEM INTERFERENCE COLOR
7	C-TYPE RING	1	STAINLESS STEEL	—	—
6	WAVE SPRING	1	STAINLESS STEEL	—	—
5	COUPLING NUT	1	ALUMINUM ALLOY	ZINC PLATING	COLOR: BLACK SYSTEM INTERFERENCE COLOR
4	FRONT INSULATOR	1	SYNTHETIC RESIN	—	COLOR: BLACK
3	O-RING	1	SYNTHETIC RUBBER	—	—
2	BARREL	1	ALUMINUM ALLOY	ZINC PLATING	COLOR: BLACK SYSTEM INTERFERENCE COLOR
1	CONTACT (#16)	37	COPPER ALLOY	SILVER PLATING	—
符号 NO.	名称 DESCRIPTION	個数 QTY.	材料 MATERIAL	仕上 FINISH	備考 REMARKS

仕様書 (SPECIFICATION)		第1版 (ORIGINAL DATE)		尺度 (SCALE)	シリーズ (SERIES)	日本航空電子工業株式会社	JAE JAPAN AVIATION ELECTRONICS INDUSTRY, LTD.	図面番号 (DRAWING NO.)	版数 (VER.)
JACS-50101		22/DEC/2016		1:1	JL10				
JABL-50101		製図 DR.	—	名称 (TITLE)					
一般公差 (GENERAL TOLERANCE)		担当 CHK.	T. SUZUKI	JL10-6A28-21P					
寸法 (DIMENSION)	角度 (ANGLES)	査閲 APPD.	—						
±0.8	×° ±	承認 APPD.	H. EBIHARA	質量 (MASS)					
× ±0.4	×°×' ±			—					
×× ±0.1									
××× ±	単位 (UNIT) : mm								