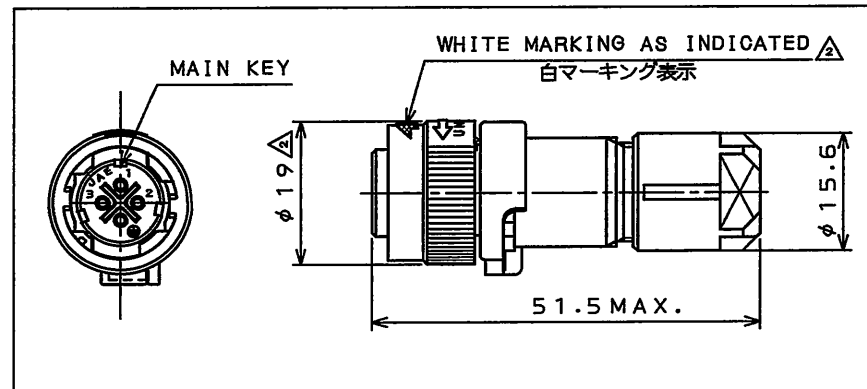


6965E01S

('ON 0NIMVHD) 台器理図

版 数 REV.	年 月 日 DATE	DCN NO.	変 更 内 容 DESCRIPTION	製 図 DR.	担 当 CHK.	査 閲 APPD.	承 認 APPD.
2	23.Apr.2004	054908	REVISED FORM AND ADDED NOTE	M.ABE	E.MATSUMOTO	—	S.NANAO
3	15.Oct.2009	067605	REVISED FORM	—	H.NAKAJIMA	T.OKAMURA	E.MATSUMOTO
4	12.Jan.2010	069275	CHANGED RATED VOLTAGE	—	H.TOYOFUKU	T.OKAMURA	E.MATSUMOTO



ASSEMBLY FORM
組立状態図

- NOTE1. PLEASE SELECT THE BUSHING USABLE FOR APPLICABLE CABLE SIZE.(SEE TABLE1)
 2. PLEASE REFER THE HANDLING MANUAL ATTACHED WITH THE CONNECTOR FOR CONNECTOR TERMINATION METHOD.
 3. PER THE CUSTOMER-USE DRAWING SJ035666.
 4. THE LOCATION OF KEY IS DIFFERENT BETWEEN NORMAL POSITION AND "X" POSITION TO PREVENT MISMATING.
 PART NUMBER OF "X" POSITION CONNECTOR HAS THE SUFFIX "X" FOR THE POLARIZATION.

- 注1.適用ケーブル径に合せブッシングを選択下さい。(表1を参照下さい)
 2.コネクタ結線方法は製品に添付されている取扱説明書を参考にして下さい。
 3.製品図面は、SJ035666による。
 4. ノーマルポジションと"X"ポジションはキーの位置が異なり、誤嵌合を防止する。
 "X"ポジションは誤嵌合防止として、品名の末尾に"X"が付く。

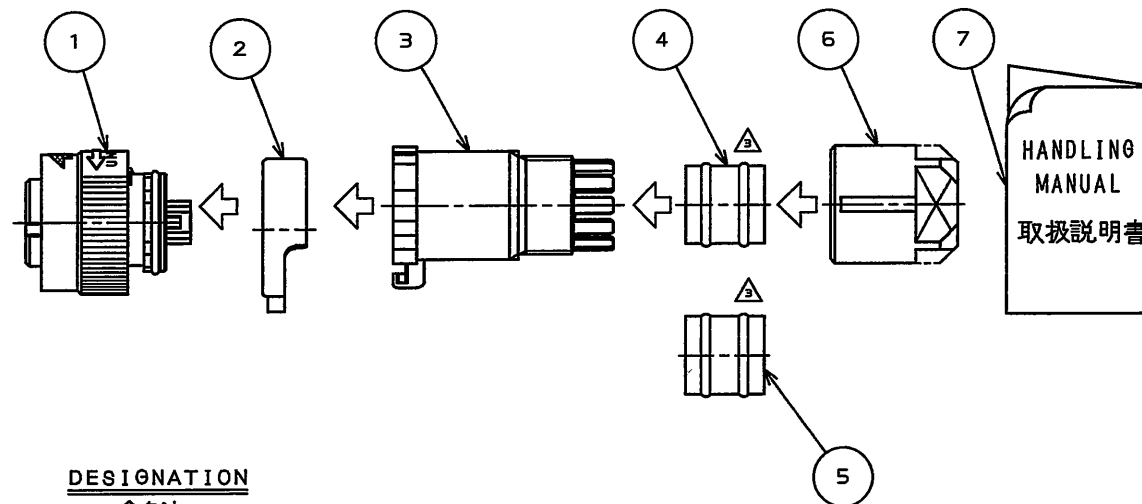


TABLE-1【APPLICABLE WIRE DIM.】

BUSHING COLOR ブッシングの色相	APPLICABLE WIRE DIM. 適用ケーブル径
BLACK	φ 5.7 ~ 7.3
GRAY	φ 6.5 ~ 8.0

SPECIFICATION

NUMBER OF CONTACTS	: 4X#20
RATED VOLTAGE Δ	: 400VAC MAX POLLUTION DEGREE/2 OVER VOLTAGE CATEGORY/Ⅲ
RATED CURRENT	: 5A MAX. per CONTACT
DIELECTRIC WITHSTANDING VOLTAGE	: 1250VAC
INSULATION RESISTANCE	: 1000MΩ MIN. (AT 500VDC)
APPLICABLE CABLE	: 1.25mm MAX (φ 2.7 MAX)
SUBMERSIBLE PROPERTY	: IP67 (MATED)

POLARIZING KEY POSITION

(NOTE4)

仕様	コンタクト : #20コンタクト 4本
定格電圧 Δ	: 400VAC以下 (汚染度: 2 / 過電圧範疇: Ⅲ)
定格電流	: 5A以下/1芯
耐電圧	: 1250VAC
絶縁抵抗	: 1000MΩ以上(500VDCにて)
適用ケーブル	: 1.25mm以下(被覆外径φ 2.7以下)
防水性能	: IP67(嵌合時)

DESIGNATION

命名法

J N 1 D S O 4 F K K ※

POLARIZING KEY POSITION(NOTE4)
 NO MARK: NORMAL POSITION
 X : "X" POSITION
 嵌合キーの識別(無し: ノーマルポジション)
 (注4) (X: "X"ポジション)

MODIFICATION NUMBER
 (K: CONNECTOR KIT)
 モディファイ番号(K: コネクタキット)

CONTACT SIZE(K: #20)
 コンタクトサイズ(K: #20)

TERMINATION(F: SOLDER TYPE)
 結線方法(F: 半田結線)

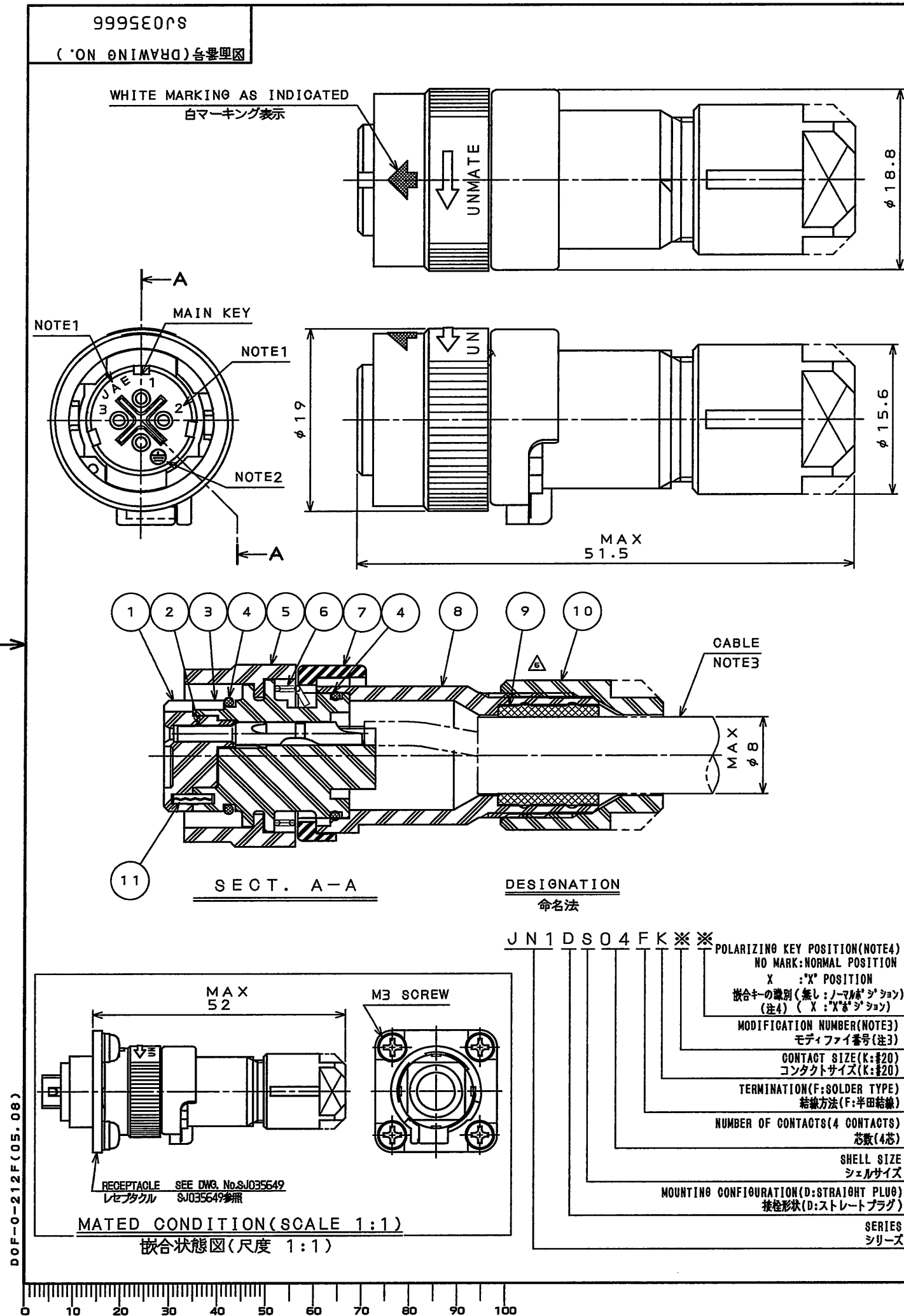
NUMBER OF CONTACTS(4 CONTACTS)
 芯数(4芯)

SHELL SIZE
 シェルサイズ

MOUNTING CONFIGURATION(D: STRAIGHT PLUG)
 接栓形状(D: ストレートプラグ)

SERIES
 シリーズ

7	HANDLING MANUAL	1	—	—	—
6	GLAND NUT	1	SYNTHETIC RESIN	—	COLOR: BLACK
5	BUSHING (GRAY)	1	SYNTHETIC RUBBER	—	NOTE1
4	BUSHING (BLACK)	1	SYNTHETIC RUBBER	—	NOTE1
3	ANGLE ENDBELL	1	SYNTHETIC RESIN	—	COLOR: BLACK
2	ASSEMBLY NUT	1	SYNTHETIC RESIN	—	—
1	CONNECTOR	1	SYNTHETIC RESIN OTHER	—	COLOR: BLACK
符 号 NO.	名 称 DESCRIPTION	個 数 QTY.	材 料 MATERIAL	仕 上 FINISH	備 考 REMARKS
仕様書 (SPECIFICATION) JACS-5111-2 JAHL-5111		第1版 (ORIGINAL DATE) 13.Apr.2001		尺 度 (SCALE) 1: 1	シ リーズ (SERIES) JN1
一般差 (GENERAL TOLERANCE)		製 図 DR.	担 当 CHK.	名 称 (TITLE) JN1DSO4FKK※ (4芯ストレートプラグキット)	
寸法 (DIMENSION)		査 閲 APPD.	担 当 CHK.		
角度 (ANGLES)		承 認 APPD.	担 当 CHK.		
± 0.8	X° ±	—	E.MATSUMOTO	質 量 (MASS) ⊕ ⊞	
± 0.4	X°X' ±	—	S.NANAO		
± 0.1	X°X'X' ±	—	M.MAJIME		
—		—	—	日 本 航 空 電 子 工 業 株 式 有 限 公 司 JAPAN AVIATION ELECTRONICS INDUSTRY, LTD.	
—		—		図面番号 (DRAWING NO.) SJ035969	
—		—		版 数 (REV.) 4	



版数 REV.	年月日 DATE	CON NO.	変更内容 DESCRIPTION	製図 DR.	担当 CHK.	査閲 APPD.	承認 APPD.
5	30.Mar.2007	062675	REVISED NOTE	T.TAKESHITA	T.SUZUKI	E.MATSUMOTO	A.ONOGAWA
6	15.Oct.2009	067605	REVISED FORM		H.NAKAJIMA	T.OKAMURA	E.MATSUMOTO
7	12.Jan.2010	069275	CHANGED RATED VOLTAGE		H.TOYOFUKU	T.OKAMURA	E.MATSUMOTO

NOTE1. CONTACT POSITION NUMBER & COMPANY LOGO "JAE" ARE MARKED AS INDICATED.

2. EARTH MARK(⊕) IS MARKED AS INDICATED.

3. THE APPLICABLE CABLE IS SPECIFIED IN THE PART NUMBER.

PART NUMBER, THE APPLICABLE CABLE DIAMETER AND THE COLOR OF BUSHING ARE LISTED IN THE TABLE-1.

4. THE LOCATION OF KEY IS DIFFERENT BETWEEN NORMAL POSITION AND "X" POSITION TO PREVENT MISMATING.

PART NUMBER OF "X" POSITION CONNECTOR HAS THE SUFFIX "X" FOR THE POLARIZATION.

注1. 図示の位置に端子番号及び社名を表示する。

2. 図示の位置にアースマーク(⊕)を表示する。

3. 本製品は、品名により適用ケーブル(ブッシング)部品)が異なる。
品名、適用ケーブル径及び色相は表-1による。

4. ノーマルポジションと"X"ポジションはキーの位置が異なり、誤嵌合を防止する。
"X"ポジションは誤嵌合防止として、品名の末尾に"X"が付く。

TABLE-1【APPLICABLE WIRE DIM.】

PART NUMBER	APPLICABLE WIRE DIM.	BUSHING COLOR
JN1DS04FK 1	φ5.7~7.3	BLACK
JN1DS04FK 2	φ6.5~8.0	GRAY
JN1DS04FK 3	φ3.5~5.0	BRICK

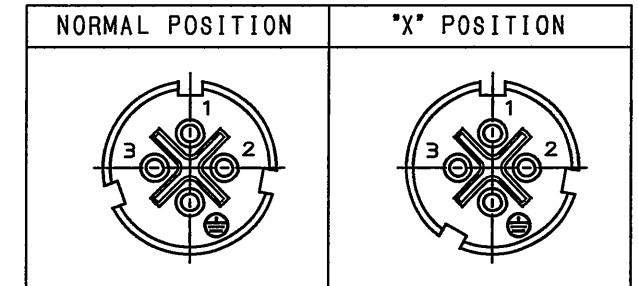
△

SPECIFICATION

NUMBER OF CONTACTS	: 4X#20	
RATED VOLTAGE	: 400VAC	POLLUTION DEGREE/2, OVER VOLTAGE CATEGORY/Ⅲ
RATED CURRENT	: 5A MAX. per CONTACT	
DIELECTRIC WITHSTANDING VOLTAGE	: 2000VAC	
INSULATION RESISTANCE	: 1000MΩ MIN. (AT 500VDC)	
APPLICABLE CABLE	: 1.25mm MAX (φ2.7MAX)	
SUBMERSIBLE PROPERTY	: IP67 (MATED)	

仕様

コンタクト : #20コンタクト 4本
定格電圧 △: 400VAC (汚染度: 2/過電圧範囲: Ⅲ)
定格電流 : 5A以下/1芯
耐電圧 : 2000VAC
絶縁抵抗 : 1000MΩ以上(500VDCにて)
適用ケーブル : 1.25mm以下(被覆外径φ2.7以下)
防水性能 : IP67(嵌合時)



1 1	SPRING PIN	2	STAINLESS STEEL		
1 0	GLAND NUT	1	SYNTHETIC RESIN		COLOR:BLACK
9	BUSHING	1	SYNTHETIC RUBBER		NOTE3
8	STRAIGHT ENDBELL	1	SYNTHETIC RESIN		COLOR:BLACK
7	ASSEMBLY NUT	1	SYNTHETIC RESIN		COLOR:BLACK
6	SPRING	1	STAINLESS STEEL		
5	COUPLING NUT	1	SYNTHETIC RESIN		COLOR:BLACK
4	"O" RING	2	SYNTHETIC RUBBER		COLOR:BLACK
3	REAR INSULATOR	1	SYNTHETIC RESIN		COLOR:BLACK
2	SOCKET CONTACT	4	COPPER ALLOY	SILVER PLATING	
1	FRONT INSULATOR	1	SYNTHETIC RESIN		COLOR:BLACK
符号 NO.	名称 DESCRIPTION	個数 QTY.	材料 MATERIAL	仕上 FINISH	備考 REMARKS
仕様書(SPECIFICATION)		第1版(ORIGINAL DATE)		尺度(SCALE)	シリーズ(SERIES)
JACS-5111-2 JABL-5111		1.Mar.2001		2: 1	JN1
公差(GENERAL TOLERANCE)		製図 DR.	H.SAKURADA	名称(TITLE) JN1DS04FK※※ (STRAIGHT PLUG) (ストレートプラグ)	
寸法(DIMENSION)		担当 CHK.	E.MATSUMOTO T.SHIMOYAMA		
角度(ANGLES)		査閲 APPD.	S.NANAO		
. ±0.8 .X ±0.4 .XX ±0.1 .XXX ±		承認 APPD.	M.MAJIME		
		質量(MASS)	7.7g	図面番号(DRAWING NO.)	版数 (REV.)
				SJ035666	7