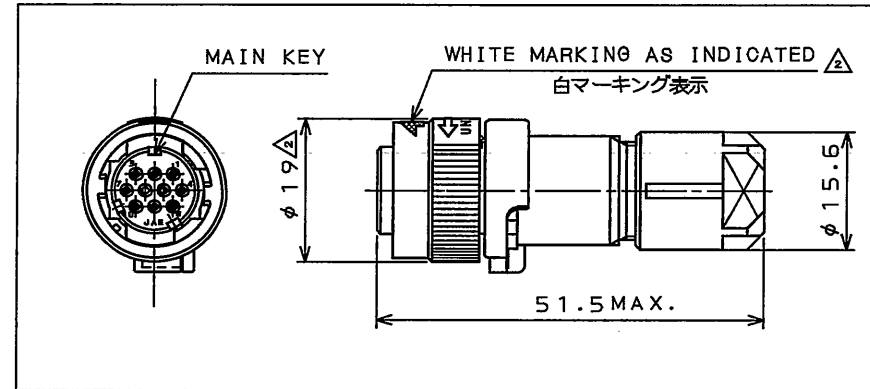


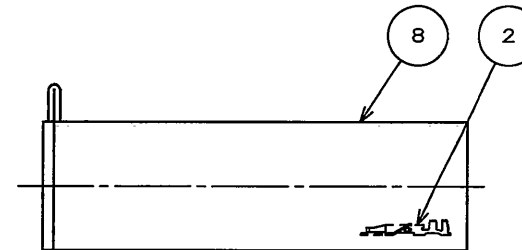
DOF-0-212F(05.08)

J965E0FS  
(ON 0NIMVHD)台器理図

版数 REV.	年月日 DATE	DCN NO.	変更内容 DESCRIPTION	製図 DR.	担当 CHK.	査閲 APPD.	承認 APPD.
2	23.Apr.2004	054908	REVISED FOREM AND ADDED NOTE	M.ABE	E.MATSUMOTO	———	S.NANAO
3	15.Oct.2009	067605	REVISED FORM	———	H.NAKAJIMA	TOKAMURA	E. Matsumoto



ASSEMBLY FORM  
組立状態図

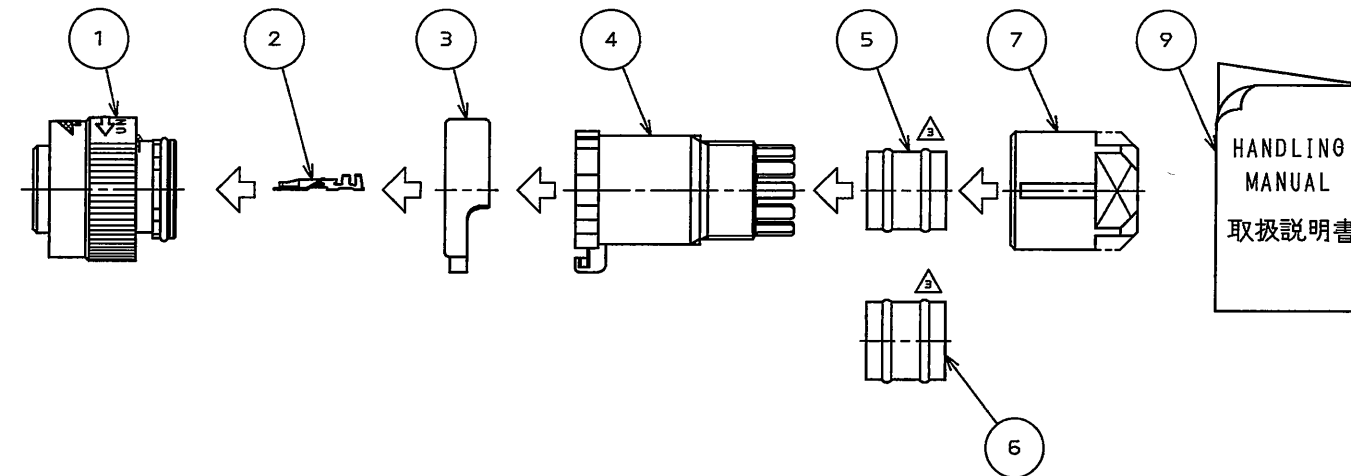


- NOTE1. PLEASE SELECT THE BUSHING USABLE FOR APPLICABLE CABLE SIZE.(SEE TABLE1)  
2. PLEASE REFER THE HANDLING MANUAL ATTACHED WITH THE CONNECTOR FOR CONNECTOR TERMINATION METHOD.  
3. PER THE CUSTOMER-USE DRAWING SJ034679.

- 注1.適用ケーブル径に合せブッシングを選択下さい。(表1を参照下さい)  
2.コネクタ結線方法は製品に添付されている取扱説明書を参考にして下さい。  
3.製品図面は、SJ034679による。

TABLE-1【APPLICABLE WIRE DIM.】

BUSHING COLOR ブッシングの色相	APPLICABLE WIRE DIM. 適用ケーブル径
BLACK	φ 5.7~7.3
GRAY	φ 6.5~8.0



SPECIFICATION

NUMBER OF CONTACT	: 10X#22
RATED VOLTAGE	: 200VAC MAX
RATED CURRENT	: 3A MAX. per CONTACT
DIELECTRIC WITHSTANDING VOLTAGE	: 900VAC
INSULATION RESISTANCE	: 1000MΩ MIN. (AT 500VDC)
APPLICABLE CABLE	: AWG#21~#25 (NOTE1)
SUBMERSIBLE PROPERTY	: IP67 (MATED)

仕様

コンタクト	: #22コンタクト	10本
定格電圧	: 200VAC以下	
定格電流	: 3A以下/1芯	
耐電圧	: 900VAC	
絶縁抵抗	: 1000MΩ以上(500VDCにて)	
適用ケーブル	: AWG#21~#25(注1)	
防水性能	: IP67(嵌合時)	

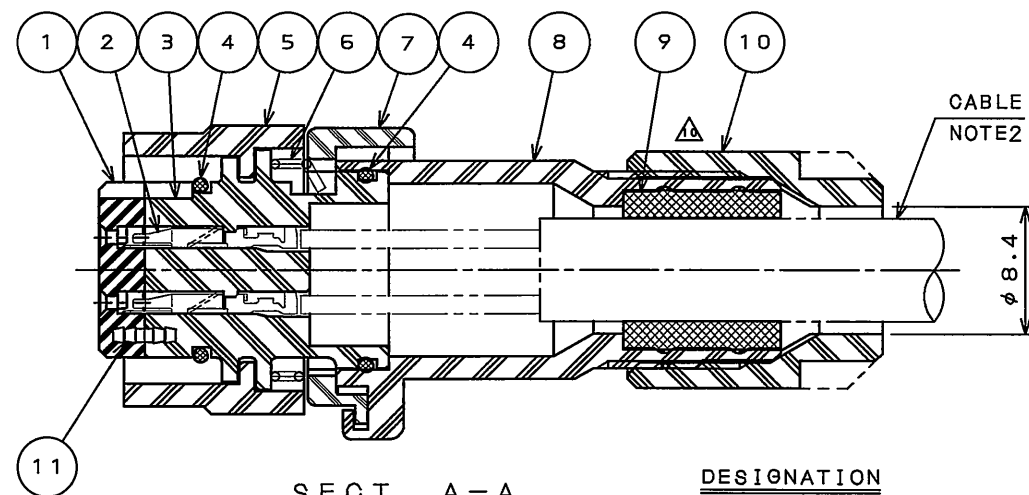
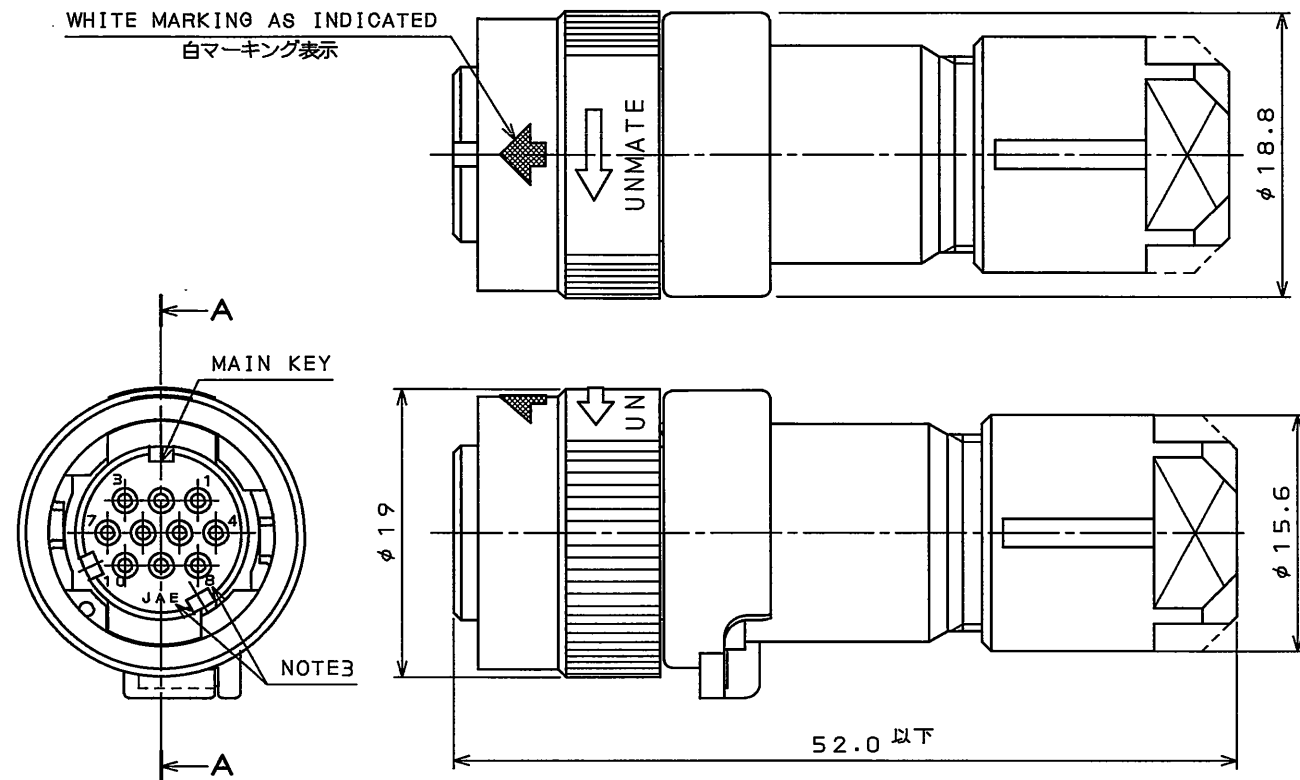
DESIGNATION

命名法	J N 1 D S 1 0 S L K
MODIFICATION NUMBER (K:CONNECTOR KIT) モディファイ番号(K:コネクタキット)	
CONTACT SIZE(L:#22) コンタクトサイズ(L:#22)	
TERMINATION(S:CRIMPING SOCKET) 結線方法(S:圧着ソケット)	
NO. OF CONTACTS(10 CONTACTS) 芯数(10芯)	
SHELL SIZE シェルサイズ	
MOUNTING CONFIGURATION(D:STRAIGHT PLUG) 接栓形状(D:ストレートプラグ)	
SERIES シリーズ	

9	HANDLING MANUAL	1			
8	CASE	1	SYNTHETIC RESIN		
7	GRUND NUT	1	SYNTHETIC RESIN		COLOR:BLACK
6	BUSHING(GRAY)	1	SYNTHETIC RUBBER		NOTE1
5	BUSHING(BLACK)	1	SYNTHETIC RUBBER		NOTE1
4	ANGLE ENDBELL	1	SYNTHETIC RESIN		COLOR:BLACK
3	ASSEMBLY NUT	1	SYNTHETIC RESIN		
2	SOCKET CONTACT	10	COPPER ALLOY	GOLD PLATING(0.1μmMIN)	SOLD SEPARATELY(NOTE1)
1	CONNECTOR	1	SYNTHETIC RESIN OTHER		COLOR:BLACK
符号 NO.	名称 DESCRIPTION	個数 QTY.	材料 MATERIAL	仕上 FINISH	備考 REMARKS
仕様書(SPECIFICATION)	JACS-5111 JABL-5111	第1版(ORIGINAL DATE)	13.Apr.2001	尺度(SCALE)	1:1
公差(GENERAL TOLERANCE)		製図 DR.		シリーズ(SERIES)	JN1
寸法(DIMENSION)	角度(ANGLES)	担当 CHK.	E.MATSUMOTO	名称(TITLE)	JN1DS10SLK
. ±0.8	X° ±	査閲 APPD.	S.NANAO	(10芯ストレートプラグキット)	
.X ±0.4	X°X' ±	承認 APPD.	M.MAJIME	質量(MASS)	
.XX ±0.1					
.XXX ±					

6794679  
SJ034679  
(ON 0NIMVH)台景里

WHITE MARKING AS INDICATED  
白マーキング表示



SECT. A-A

DESIGNATION

命名法

JN1DS10SL※

MODIFICATION NUMBER(NOTE2)

モディファイ番号(注2)

CONTACT SIZE(L:#22)

コンタクトサイズ(L:#22)

TERMINATION(S:CRIMPING SOCKET)

結線方法(S:圧着ソケット)

NO. OF CONTACTS(10 CONTACTS)

芯数(10芯)

SHELL SIZE

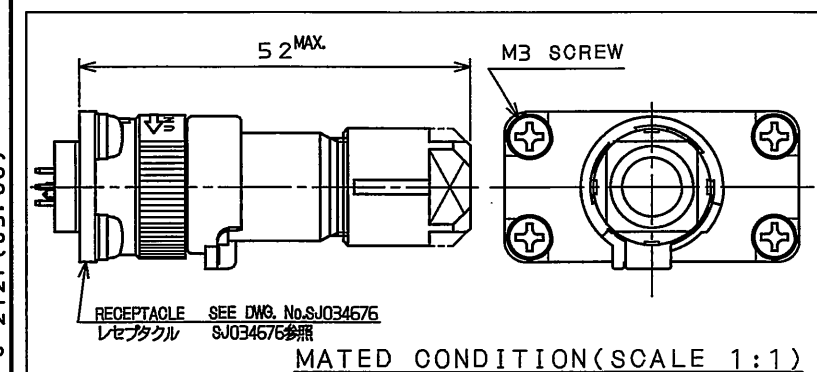
シェルサイズ

MOUNTING CONFIGURATION(D:STRAIGHT PLUG)

接栓形状(D:ストレートプラグ)

SERIES

シリーズ



MATED CONDITION(SCALE 1:1)

嵌合状態図(尺度 1:1)

版数 REV.	年月日 DATE	DCN NO.	変更内容 DESCRIPTION	製図 DR.	担当 CHK.	査閲 APPD.	承認 APPD.
9	11.Jan.2007	061950	ADDITION OF ITEMS AND REDRAWN	—	T.SUZUKI	E.MATSUMOTO	A.ONOGAWA
10	15.Oct.2009	067605	REVISED FORM	—	H.NAKAJIMA	TOKAMURA	E.Matsumoto

NOTE1. CONTACTS ARE SOLD SEPARATELY. THE APPLICABLE CONTACTS ARE LISTED IN THE TABLE-1.

2. THE APPLICABLE CABLE IS SPECIFIED IN THE PART NUMBER.

PART NUMBER, THE APPLICABLE CABLE DIAMETER AND THE COLOR OF BUSHING ARE LISTED IN THE TABLE-2.

3. CONTACT POSITION NUMBER & COMPANY LOGO 'JAE' ARE MARKED AS INDICATED.

4. CONFIRM THE HANDING MANUAL FOR THE DETAILS OF WIRE SPECIFICATION.

5. JIG ADJUSTMENT IS REQUIRED WHEN USING 350-D02-2.

注1. コントクトは別売り品であり、適用コンタクトは表-1による。

2. 本製品は、品名により適用ケーブル(ブッシング)が異なる。品名、適用ケーブル径及び色相は表-2による。

3. 図示の位置に端子番号及び社名を表示する。

4. 電線仕様詳細は、取扱説明書を確認してください。

5. 350-D02-2を使用する場合は、治具の調整が必要となります。

TABLE-1【APPLICABLE CRIMP CONTACT】

CONTACT SIZE コンタクト サイズ	PIECE 区分	APPLICABLE CONTACTS 適用コンタクト品名		TYPE タイプ	APPLICABLE WIRE (NOTE4) 適用電線(注4)	TYPE 工具種別	APPLICABLE TOOL AND APPLICABLE WIRE 適用工具と適用電線		TOOL HANDLING MANUAL 工具取扱説明書
		SOCKET CONTACT ソケットコンタクト	DWG No. 製品図面番号		AWG No.				
#22	INDIVIDUAL (100 CABLES) バラ状(100本)	JN1-22-208-R-PK0100	SJ035503	PRESS プレス	#20~#21	MANUAL 手動	CT150-2-JN1-D	#20, #21, #25△	T700253
		JN1-22-228-PK0100			#21~#25		CT150-2-JN1-E	#21, #23, #25△	
		JN1-22-268-PK0100			#26~#28		CT150-2-JN1-B	#22~#24, #26~#28	
	REELS (10000 CABLES) リール状(10000本)	JN1-22-208-R-10000	SJ035504	PRESS プレス	#20	SEMI-AUTOMATIC 半自動	350-JN1-2C OR 350-D02-2(NOTE5)	#20~#28	T703294
		JN1-22-228-10000			#21~#25				T703082
		JN1-22-268-10000			#26~#28				

TABLE-2【APPLICABLE WIRE DIM.】

PART NUMBER 品名	APPLICABLE WIRE DIM. 適用ケーブル径	BUSHING COLOR ブッシングの色相
JN1DS10SL1	φ57~73	BLACK
JN1DS10SL2	φ65~80	GRAY
JN1DS10SL3	φ35~50	BRICK

SPECIFICATION

NUMBER OF CONTACT	: 10X#22
RATED VOLTAGE	: 200VAC MAX
RATED CURRENT	: 3A MAX. per CONTACT
DIELECTRIC WITHSTANDING VOLTAGE	: 900VAC
INSULATION RESISTANCE	: 1000MΩMIN. (AT 500VDC)
APPLICABLE CABLE	: SEE NOTE2
SUBMERSIBLE PROPERTY	: IP67 (MATED)

仕様

コンタクト : #22コンタクト 10本
定格電圧 : 200VAC以下
定格電流 : 3A以下/1芯
耐電圧 : 900VAC
絶縁抵抗 : 1000MΩ以上(500VDCにて)
適用ケーブル : 注2
防水性能 : IP67(嵌合時)

11	PIN	2	COPPER ALLOY	NICKEL PLATING	
10	ØLAND NUT	1	SYNTHETIC RESIN	_____	COLOR:BLACK
9	BUSHING	1	SYNTHETIC RUBBER	_____	NOTE2
8	STRAIGHT ENDBELL	1	SYNTHETIC RESIN	_____	COLOR:BLACK
7	ASSEMBLY NUT	1	SYNTHETIC RESIN	_____	COLOR:BLACK
6	SPRING	1	STAINLESS STEEL	_____	
5	COUPLING NUT	1	SYNTHETIC RESIN	_____	COLOR:BLACK
4	°O° RING	2	SYNTHETIC RUBBER	_____	COLOR:BLACK
3	REAR INSULATOR	1	SYNTHETIC RESIN	_____	COLOR:BLACK
2	SOCKET CONTACT	10	COPPER ALLOY	GOLD PLATING(0.1μmMIN)	SOLD SEPARATELY(NOTE1)
1	FRONT INSULATOR	1	SYNTHETIC RESIN	_____	COLOR:BLACK
符 号 NO.	名 称 DESCRIPTION	個 数 QTY.	材 料 MATERIAL	仕 上 FINISH	備 考 REMARKS
仕様書(SPECIFICATION) JACS-5111 J AHL-5111		第1版(ORIGINAL DATE) 10.Aug.2000		尺 度(SCALE) 2:1	シ リーズ(SERIES) JN1
一般公差(GENERAL TOLERANCE)		製 図 DR.	J. ICHIIYAMA	名称(TITLE) JN1DS10SL※ (STRAIGHT PLUG) (ストレートプラグ)	
寸法(DIMENSION)		担 当 CHK.	E.MATSUMOTO T.SHIMOYAMA	質量(MASS) 7.7g	
角度(ANGLES)		全 図 APPD.	S.NANAO	図 面 番 号 (DRAWING NO.) SJ034679	
. ±0.8		承認 APPD.	M.MAJIME	日本航空電子工業株式会社 JAPAN AVIATION ELECTRONICS INDUSTRY, LTD.	
. X ±0.4				図面番号(DRAWING NO.)	
. XX ±0.1				SJ034679	
. XXX ±					

日本航空電子工業株式会社  
JAE ELECTRONICS  
INDUSTRY, LTD.

図面番号(DRAWING NO.)

SJ034679

SIZE A3

版数

(REV.)

10