

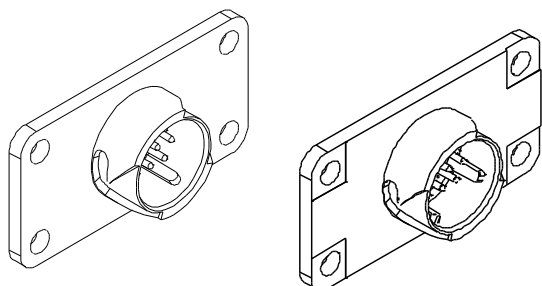
小型・丸型コネクタ
JN1,JN2シリーズCONNECTOR
MB-0054-12
Mar.2023

RoHS対応品

レセプタクル

【JN1】

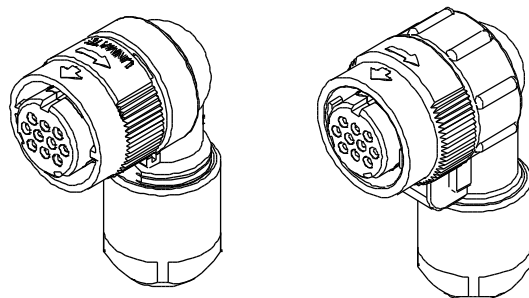
【JN2】



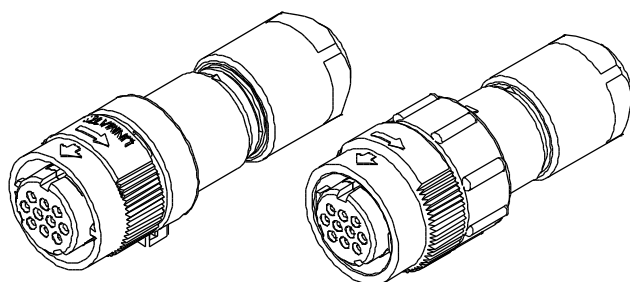
アングルプラグ

【JN1】

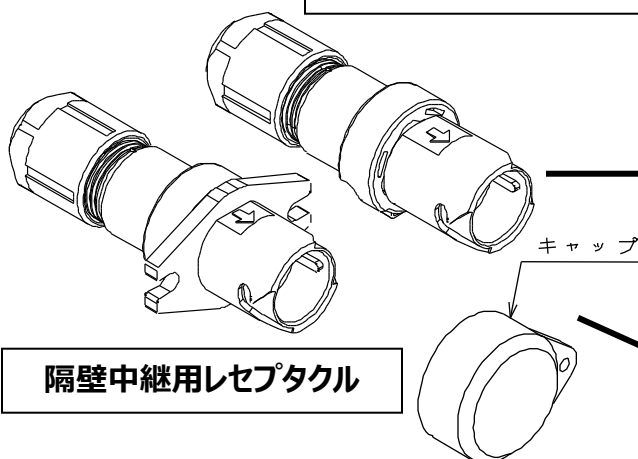
【JN2】



ストレートプラグ



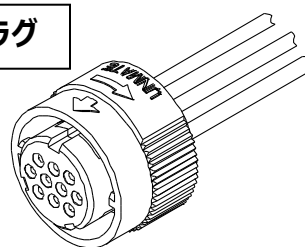
中継用レセプタクル



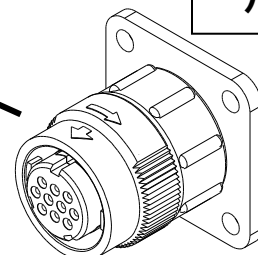
隔壁中継用レセプタクル

防水キャップ(レセ用)

単体プラグ



パネルマウントプラグ



【概要】

産業用機器のインターフェイス用として開発された、ワンタッチロック機構の丸型、防水コネクタです。オールプラスチックタイプのJN1シリーズと、部分金属仕様で強化タイプのJN2シリーズが製品化されており、小型化にマッチし、各種電子機器にご使用頂けます。JN2-4極タイプはTÜV認定品です。(特許、意匠登録出願済)

特 長

- 【JN1】**
 - 本体のオールプラスチック化による軽量コネクタ
 - プッシュ・ツイスト方式のワンタッチロック機構による容易且つ確実な嵌合
 - レセプタクルとプラグの結線仕様は、シリーズや極数によって異なりますので、各製品の一般仕様にてご確認願います(10極プラグのソケットコンタクトは、圧着と半田の2種類の結線タイプを選択することが出来ます)。尚、4極のレセプタクルは、ボディーアースではありません。予め筐体とアース接続が必要となります。
 - 中継レセプタクルは、中継タイプと隔壁中継タイプの2種類(4極,10極)
 - プラグはストレートとアングル及び単体(10極のみ)の3種類、アングルタイプはケーブル引き出し方向を90度毎の4方向に設定可能
 - アングルプラグは嵌合高さ(筐体面から)30.8mm(4極,10極)、単体プラグは16.9mm(10極)のロープロファイル
 - IP67の防水・防塵性能
 - 耐振性、耐油性に優れた耐環境性能
 - コンジット取付可能(単体プラグには取付出来ません)
- 【JN2】**
 - JN1と互換性をもち、外殻に一部金属を使用することにより、堅牢性を大幅にアップ(破壊強度3倍増)
 - 使用するコンタクトはJN1と同様
 - レセプタクルとプラグの結線仕様は、シリーズや極数によって異なりますので、各製品の一般仕様にてご確認願います。尚、4極のレセプタクルは、ボディーアースとなっております。
 - 4極は、TÜV認定品となります。
 - プラグはストレートとアングルの2種類、アングルタイプはケーブル引き出し方向を90度毎の4方向に設定可能
 - 極数バリエーションとして4極,10極があります。
 - アングルプラグは嵌合高さ(筐体面から)31.3mm(4極,10極)
 - IP67の防水・防塵性能
 - 耐振性・耐油性に優れた耐環境性能
 - コンジット取付可能

一 般 仕 様

【JN1】

仕様項目	仕様及び性能	
	10極	4極
定格電流	3A/極(#22サイズ コンタクト)	5A/極(#20サイズ コンタクト)
定格電圧	200VAC	200VAC
耐電圧	900Vr.m.s.(1分間)	2000Vr.m.s.(1分間)
絶縁抵抗	1000MΩ以上(DC500V 印加)	1000MΩ以上(DC500V 印加)
防水性能	IP67	IP67
気密性 (単体防水)	2.9×10 ⁴ Pa (1分間) 漏れのないこと	2.9×10 ⁴ Pa (1分間) 漏れのないこと
使用温度範囲	− 20℃～+125℃	− 20℃～+125℃
結線仕様	レセプタクル:スルーホール、 半田結線 AWG#22(0.3mm ²)以下 中継レセプタクル:圧着結線 AWG#20～#28 プラグ:圧着結線 AWG#20～#28 半田結線 AWG#20以下	レセプタクル:半田結線 AWG#18(0.75mm ²)以下 中継レセプタクル及びプラグ :半田結線 AWG#16(1.25mm ²)以下
製品仕様書	JACS-5111	JACS-5111-2
取扱説明書	JAHL-5111	JAHL-5111
挿抜寿命	500回	500回

【JN2】

仕様項目	仕様及び性能	
	10極	4極
定格電流	3A/極(#22サイズ`インタクト)	5A/極(#20サイズ`インタクト)
定格電圧	200VAC	400VAC(汚染度:2／過電圧範疇:Ⅲ)
耐電圧	900Vr.m.s.(1分間)	2000Vr.m.s.(1分間)
絶縁抵抗	1000MΩ以上(DC500V 印加)	1000MΩ以上(DC500V 印加)
防水性能	IP67	IP67
気密性 (単体防水)	2.9×10 ⁴ Pa (1分間) 漏れのないこと	2.9×10 ⁴ Pa (1分間) 漏れのないこと
使用温度範囲	− 20℃～+100℃	− 20℃～+100℃
結線仕様	レド`タクル:スル`ホール、 半田結線 AWG#22(0.3mm ²)以下 プラグ` :圧着結線 AWG#20～#28 半田結線 AWG#20以下	レド`タクル:半田結線 AWG#18(0.75mm ²)以下 プラグ` :半田結線 AWG#16(1.25mm ²) 以下
製品仕様書	JACS-5119	JACS-5119-2
取扱説明書	JAHL-5119	JAHL-5119
挿抜寿命	500回	500回

詳細は個々図面にて確認願います。

材料・仕上

【JN1】

	構成部品	材料／仕上
レセプタクル	ピンインシュレータ	合成樹脂
	ピンコンタクト	銅合金／金めっき(10極)、銀めっき(4極)
中継 レセプタクル	インシュレータ	合成樹脂
	アッセンブリナット	合成樹脂
	ストレートエントハベル	合成樹脂
	O リング	合成ゴム
	ブッシング(※)	合成ゴム(色相：黒色／灰色／レンガ色／暗緑色)
	グラントナット	合成樹脂
	ピンコンタクト(#22)	金めっき
	ピンコンタクト(#20)	銀めっき
プラグ	フロントインシュレータ	合成樹脂
	リヤインシュレータ	合成樹脂
	カップリングナット	合成樹脂
	アッセンブリナット	合成樹脂
	アングルエントハベル	合成樹脂
	ストレートエントハベル	合成樹脂
	O リング	合成ゴム
	ブッシング(※)	合成ゴム(色相：黒色／灰色／レンガ色／暗緑色)
	グラントナット	合成樹脂
	スプリング	ステンレス鋼
	スプリングピン	ステンレス鋼
	リケットコンタクト	銅合金／金めっき(10極)、銀めっき(4極)
防水キャップ	キャップ	合成ゴム

※ブッシングはケーブル適用サイズにより色相が異なります。(JN1.JN2共通)
下表を参照下さい。

ブッシングの色相	適用ケーブル径
灰 色	φ6.5～8.0
黒 色	φ5.7～7.3
暗緑色	φ4.7～5.7
レンガ色	φ3.5～5.0

【JN2】

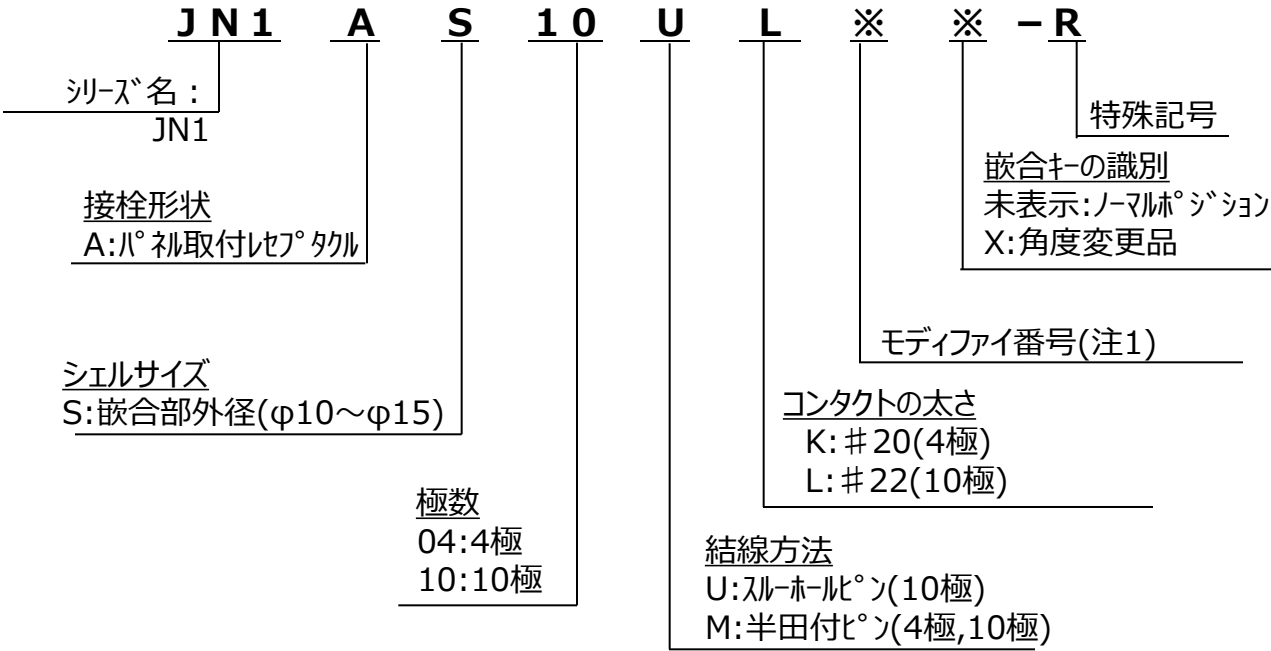
	構成部品	材料／仕上
レプタクル	ピンインシュレータ	合成樹脂
	シール	亜鉛ダクタイル／亜鉛めっき
	ピンコネクタ	銅合金／金めっき(10極)、銀めっき(4極)
プラグ	フロントインシュレータ	合成樹脂
	リヤインシュレータ	合成樹脂
	カップリングナット	亜鉛ダクタイル／亜鉛めっき(黒)
	アセンブリナット	亜鉛ダクタイル／亜鉛めっき(黒)
	アングルエントハベル	合成樹脂
	ストレートエントハベル	合成樹脂
	Oリング	合成ゴム
	ブッシング(※)	合成ゴム(色相：黒色／灰色／レンガ色／暗緑色)
	グラントナット	合成樹脂
	スプリング	ステンレス鋼
	スプリングピン	ステンレス鋼
	ソケットコネクタ	銅合金／金めっき(10極)、銀めっき(4極)
防水キャップ	キャップ	合成ゴム

※ブッシングはケーブル適用サイズにより色相が異なります。(JN1.JN2共通)
下表を参照下さい。

ブッシングの色相	適用ケーブル径
灰色	φ6.5～8.0
黒色	φ5.7～7.3
暗緑色	φ4.7～5.7
レンガ色	φ3.5～5.0

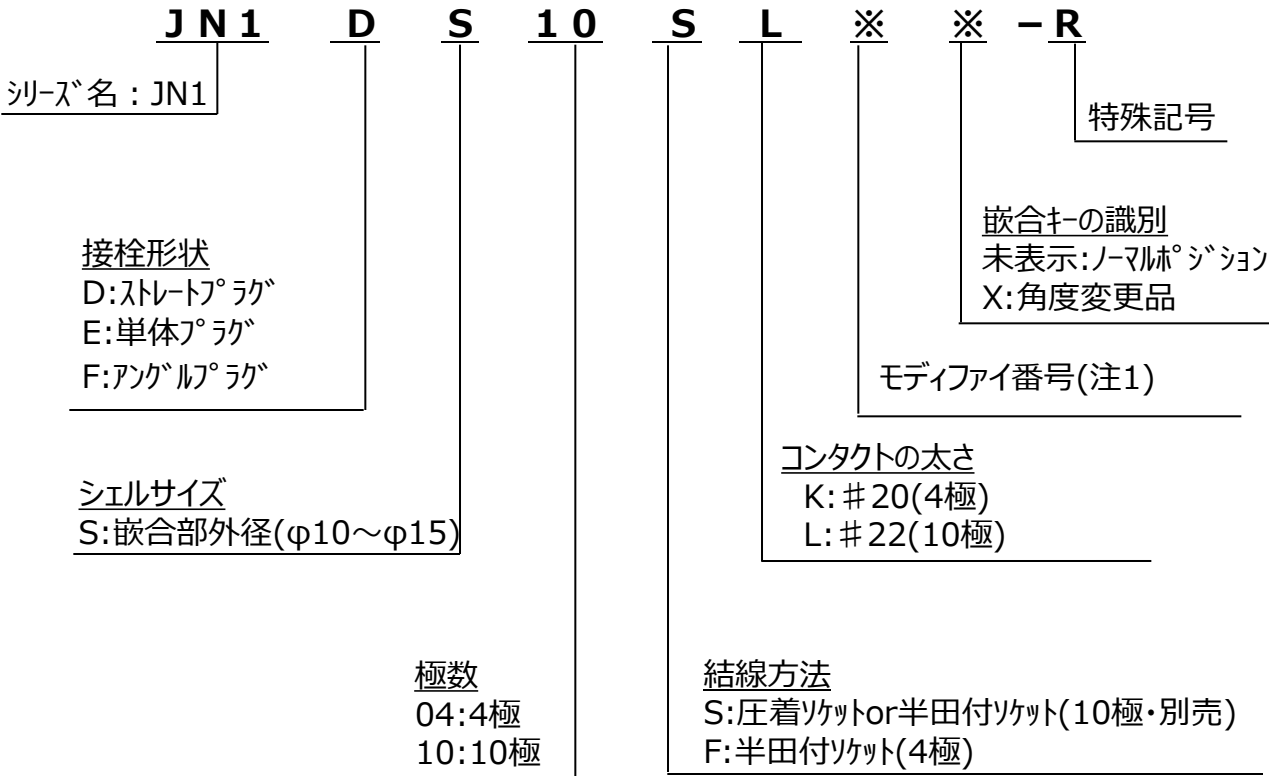
品 名 構 成

【J N 1】
レセプタクル



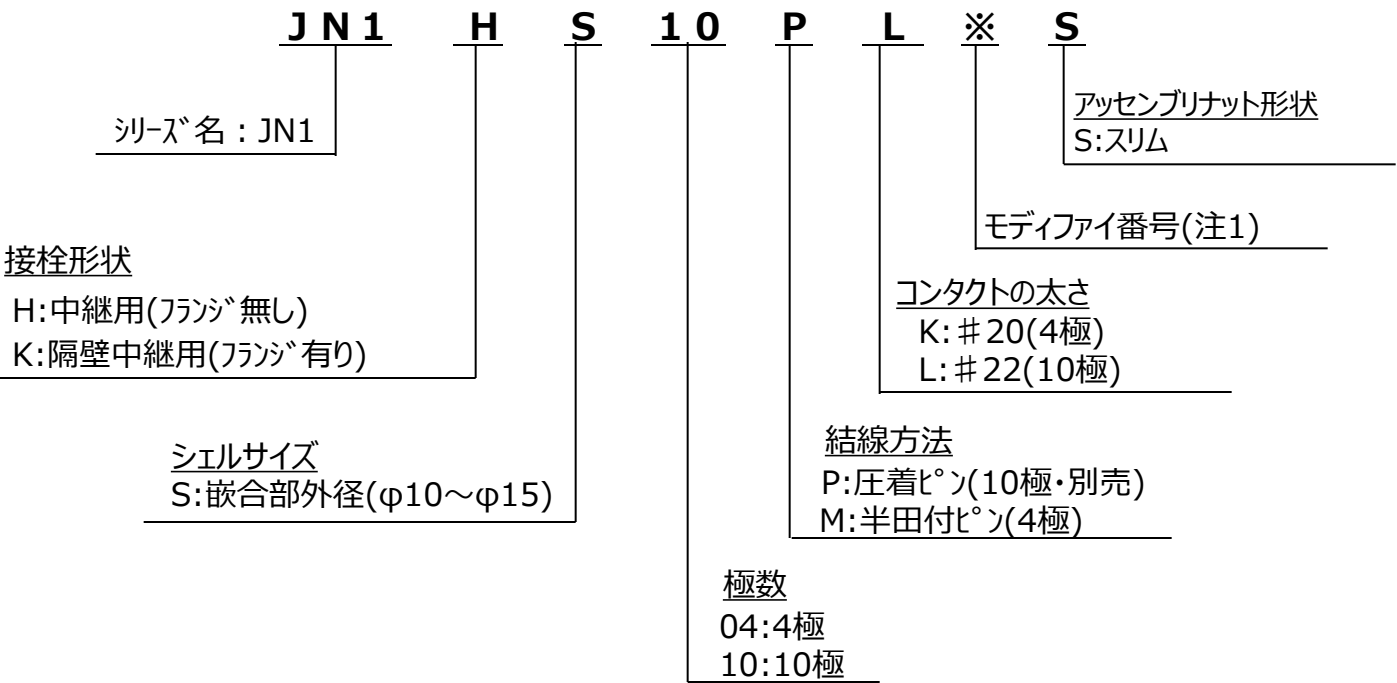
注1.製品によりモディファイ番号の内容が異なり、詳細内容は個別製品図面によります。

【J N 1】
プラグ



注1.製品によりモディファイ番号の内容が異なり、詳細内容は個別製品図面によります。

【J N 1】
中継レセプタクル



注1.製品によりモディファイ番号の内容が異なり、詳細内容は個別製品図面によります。

【JN2】
レセプタクル

JN2	A	S	10	U	L	※	※	-	R
シリーズ名：JN2									特殊記号
接栓形状 A:パ° 礼取付レセ° タクル									嵌合キーの識別 未表示:ノーマル° ジション X:角度変更品
シェルサイズ S:嵌合部外径(φ10~φ15)									モディファイ番号(注1)
		極数 04:4極 10:10極				コンタクトの太さ K: # 20(4極) L: # 22(10極)			
					結線方法 U:スルーホールピ° ン(10極) M:半田付ピ° ン(4極,10極)				

注1.製品によりモディファイ番号の内容が異なり、詳細内容は個別製品図面によります。

【JN2】
プラグ

JN2	D	S	10	S	L	※	※	-	R
シリーズ名：JN2									特殊記号
接栓形状 D:ストレート° プラグ E:単体° プラグ F:アングル° プラグ M:パ° 礼取付° プラグ									嵌合キーの識別 未表示:ノーマル° ジション X:角度変更品
シェルサイズ S:嵌合部外径(φ10~φ15)									モディファイ番号(注1)
		極数 04:4極 10:10極				コンタクトの太さ K: # 20(4極) L: # 22(10極)			
					結線方法 S:圧着リットor半田付リット(10極・別売) F:半田付リット(4極)				

注1.製品によりモディファイ番号の内容が異なり、詳細内容は個別製品図面によります。

■ 品名一覧表

シリーズ	極数	タイプ	品名	製品図番	性能・形状
JN1	4	スクエアフランジ ^レ レ	JN1AS04MK1	SJ035649	単体防水、半田ピン
			JN1AS04MK1X	SJ035649	単体防水、半田ピン、Xホ [°] ジ [°] ション
		中継用 レ [°] タクル	JN1HS04MK1-R	SJ105206	嵌合防水、半田ピン、ケーブル径φ5.7～7.3
			JN1HS04MK2-R	SJ105206	嵌合防水、半田ピン、ケーブル径φ6.5～8.0
			JN1HS04MK4S	SJ105841	嵌合防水、半田ピン、ケーブル径φ4.7～5.7 外径φ20以下
			JN1HS04MKKS	SJ107658	嵌合防水、半田ピン、外径φ20以下 ゴム [°] ツシ14種添付のキット品
			ストレート [°] ラカ [°]	JN1DS04FK1	SJ035666
		JN1DS04FK1X		SJ035666	嵌合防水、半田ソケット ケーブル径φ5.7～7.3、Xホ [°] ジ [°] ション
		JN1DS04FK2		SJ035666	嵌合防水、半田ソケット ケーブル径φ6.5～8.0
		JN1DS04FK2X		SJ035666	嵌合防水、半田ソケット ケーブル径φ6.5～8.0、Xホ [°] ジ [°] ション
		JN1DS04FKK		SJ035969	嵌合防水、半田ソケット ゴム [°] ツシ12種添付のキット品
		JN1DS04FKKX		SJ035969	嵌合防水、半田ソケット ゴム [°] ツシ12種添付のキット品、Xホ [°] ジ [°] ション
		JN1DS04FKB		SJ037181	嵌合防水、半田ソケット、バ [°] ラ線タイ [°]
		90 [°] ア [°] ンカ [°] ルフ [°] ラカ [°]	JN1FS04FK1	SJ035610	嵌合防水、半田ソケット ケーブル径φ5.7～7.3
			JN1FS04FK1X	SJ035610	嵌合防水、半田ソケット ケーブル径φ5.7～7.3、Xホ [°] ジ [°] ション
			JN1FS04FK2	SJ035610	嵌合防水、半田ソケット ケーブル径φ6.5～8.0
			JN1FS04FK2X	SJ035610	嵌合防水、半田ソケット ケーブル径φ6.5～8.0、Xホ [°] ジ [°] ション
			JN1FS04FKK	SJ035968	嵌合防水、半田ソケット ゴム [°] ツシ12種添付のキット品
			JN1FS04FKKX	SJ035968	嵌合防水、半田ソケット ゴム [°] ツシ12種添付のキット品、Xホ [°] ジ [°] ション
	防水キャップ [°]		J025-52209-RK	SJ119896	JN1,2 レ(4極,10極)の防水用、IP67

シリーズ	極数	タイプ	品名	製品図番	性能・形状
JN1	10	長方形フラット	JN1AS10UL1	SJ034676	嵌合防水、スルーホール
		スクエアフラット	JN1AS10ML1-R	SJ105743	嵌合防水、半田
			JN1AS10ML2-R	SJ105745	単体防水、半田
		中継用 ピッチ	JN1HS10PL1	SJ037293	嵌合防水、圧着(別売) ケーブル径φ5.7〜7.3
			JN1HS10PL2	SJ037293	嵌合防水、圧着(別売) ケーブル径φ6.5〜8.0
			JN1HS10PL3	SJ037293	嵌合防水、圧着(別売) ケーブル径φ3.5〜5.0
			JN1HS10PL3S	SJ105842	嵌合防水、圧着(別売) ケーブル径φ3.5〜5.0、外径φ20以下
			JN1HS10PL4S	SJ105842	嵌合防水、圧着(別売) ケーブル径4.7〜φ5.7、外径φ20以下
			JN1HS10PLKS1	SJ107656	嵌合防水、圧着、ケーブル径φ5.7〜7.3 コネクタ10本、ゴムブーツ1添付のキット品
			JN1HS10PLKS2	SJ107656	嵌合防水、圧着、ケーブル径φ6.5〜8.0 コネクタ10本、ゴムブーツ1添付のキット品
			JN1HS10PLKS3	SJ107656	嵌合防水、圧着、ケーブル径φ3.5〜5.0 コネクタ10本、ゴムブーツ1添付のキット品
		隔壁中継用 ピッチ	JN1KS10PL1	SJ037294	嵌合防水、圧着(別売) ケーブル径φ5.7〜7.3
			JN1KS10PL2	SJ037294	嵌合防水、圧着(別売) ケーブル径φ6.5〜8.0
		単体フラット	JN1ES10SL1	SJ034677	非防水、圧着or半田キット、単体ブロック
		ストレートフラット	JN1DS10SL1	SJ034679	嵌合防水、圧着or半田キット(別売) ケーブル径φ5.7〜7.3
			JN1DS10SL2	SJ034679	嵌合防水、圧着or半田キット(別売) ケーブル径φ6.5〜8.0
			JN1DS10SL3	SJ034679	嵌合防水、圧着or半田キット(別売) ケーブル径φ3.5〜5.0
			JN1DS10SLK	SJ035967	嵌合防水、圧着キット、ゴムブーツ12種 コネクタ10本添付のキット品
		90° アングルフラット	JN1FS10SL1	SJ034678	嵌合防水、圧着or半田キット(別売) ケーブル径φ5.7〜7.3
			JN1FS10SL2	SJ034678	嵌合防水、圧着or半田キット(別売) ケーブル径φ6.5〜8.0
			JN1FS10SLK	SJ035966	嵌合防水、圧着キット、ゴムブーツ12種 コネクタ10本 添付のキット品
		防水キャップ	J025-52209-RK	SJ119896	JN1,2 ピッチ(4極,10極)の防水用、IP67

シリーズ	極数	コネクタ タイプ	結線 タイプ	区分	品名	製品 図番	性能・形状
JN1 JN2	10	ソケット コネクタ	圧着	バウ状 (100本)	JN1-22-20S-R- PKG100	SJ035503	AWG#20~21 被覆外径φ1.5以下
					JN1-22-22S-PKG100	SJ035503	AWG#21~#25 被覆外径φ1.5以下
					JN1-22-26S-PKG100	SJ035503	AWG#26~#28 被覆外径φ1.1以下
				リール状 (10,000本)	JN1-22-20S-R-10000	SJ035504	AWG#20~21 被覆外径φ1.5以下
					JN1-22-22S-10000	SJ035504	AWG#21~#25 被覆外径φ1.5以下
					JN1-22-26S-10000	SJ035504	AWG#26~#28 被覆外径φ1.1以下
		半田	バウ状		JN1-22-22F-PKG100	SJ109855	バウ状(100本)、AWG#20以下 被覆外径φ1.5以下
					JN1-22-22F-PKG10	SJ109855	バウ状(10本)、AWG#20以下 被覆外径φ1.5以下
		ピン コネクタ	圧着	バウ状 (100本)	JN1-22-20P-R- PKG100	SJ037430	AWG#20~21 被覆外径φ1.5以下
					JN1-22-22P-PKG100	SJ037430	AWG#21~#25 被覆外径φ1.5以下
					JN1-22-26P-PKG100	SJ037430	AWG#26~#28 被覆外径φ1.1以下
				リール状 (10,000本)	JN1-22-20P-R-10000	SJ037431	AWG#20~21 被覆外径φ1.5以下
					JN1-22-22P-10000	SJ037431	AWG#21~#25 被覆外径φ1.5以下
					JN1-22-26P-10,000	SJ037431	AWG#26~#28 被覆外径φ1.1以下

注 1. JN2コネクタはJN1と同様となります。

注 2. コネクタ引抜工具(品名:ET-JN1)もあります。

引抜方法は、コネクタの取扱説明書を参照下さい。

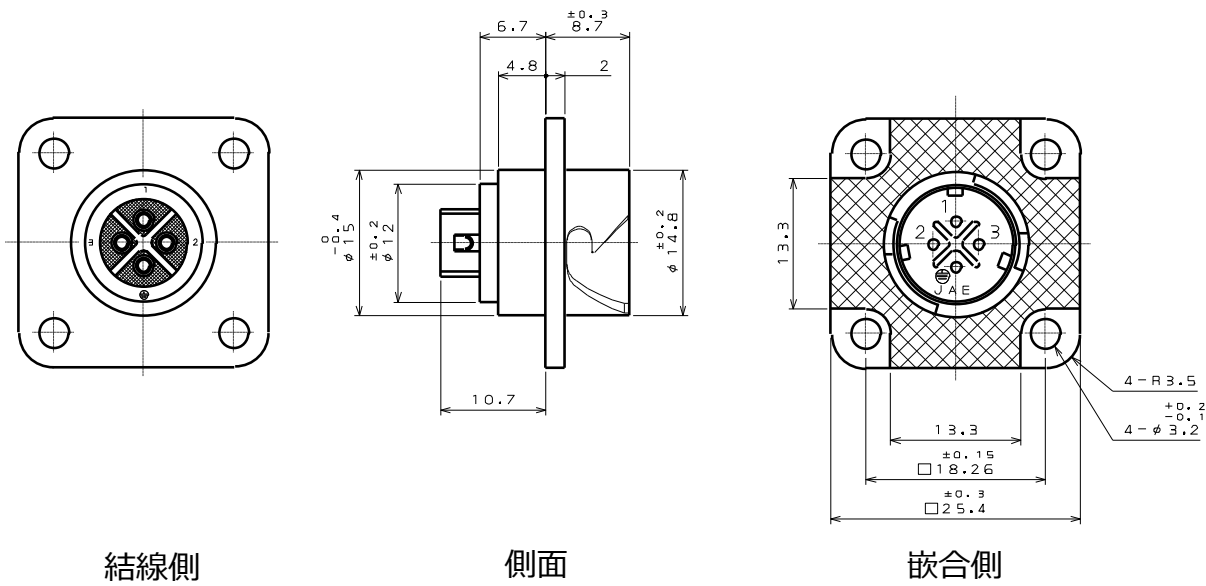
■ 品名一覧表

	極数	タイプ	品名	製品図番	性能・形状
JN2	4	スクエア フランジ型	JN2AS04MK2-R	SJ105530	単体防水、半田ピン、ボディアース付
			JN2AS04MK2X-R	SJ105530	単体防水、半田ピン、ボディアース付 Xホジション
		ストレートプラグ	JN2DS04FK1-R	SJ105532	嵌合防水、半田ソケット ケーブル径φ5.7～7.3
			JN2DS04FK1X-R	SJ105532	嵌合防水、半田ソケット ケーブル径φ5.7～7.3、Xホジション
			JN2DS04FK2-R	SJ105532	嵌合防水、半田ソケット ケーブル径φ6.5～8.0
			JN2DS04FK2X-R	SJ105532	嵌合防水、半田ソケット ケーブル径φ6.5～8.0、Xホジション
			JN2DS04FKK-R	SJ105536	嵌合防水、半田ソケット ゴムパッキン2種添付のキット品
			JN2DS04FKKX-R	SJ105536	嵌合防水、半田ソケット ゴムパッキン2種添付のキット品、Xホジション
		アングルプラグ	JN2FS04FK1-R	SJ105531	嵌合防水、半田ソケット ケーブル径φ5.7～7.3
			JN2FS04FK1X-R	SJ105531	嵌合防水、半田ソケット ケーブル径φ5.7～7.3、Xホジション
			JN2FS04FK2-R	SJ105531	嵌合防水、半田ソケット ケーブル径φ6.5～8.0
			JN2FS04FK2X-R	SJ105531	嵌合防水、半田ソケット ケーブル径φ6.5～8.0、Xホジション
			JN2FS04FKK-R	SJ105535	嵌合防水、半田ソケット ゴムパッキン2種添付のキット品
			JN2FS04FKKX-R	SJ105535	嵌合防水、半田ソケット ゴムパッキン2種添付のキット品、Xホジション
	防水キャップ		J025-52209-RK	SJ119896	JN1,2 12(4極,10極)の防水用、IP67

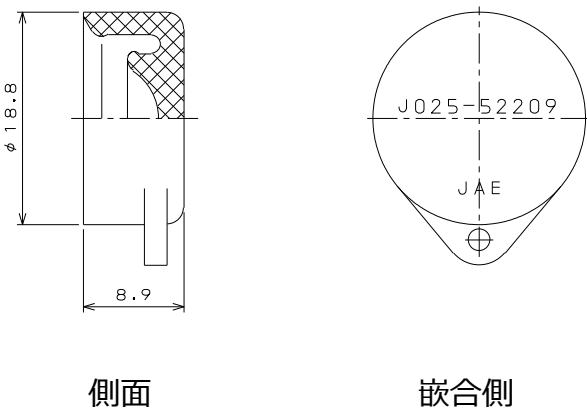
	極数	タイプ	品名	製品図番	性能・形状
JN2	10	スクエア フラングレ	JN2AS10ML1-R	SJ105537	嵌合防水、半田ピソ
			JN2AS10ML2-R	SJ105538	単体防水、半田ピソ
		ハチ マウントプラグ	JN2MS10SL1-R	SJ105544	嵌合防水、圧着or半田ソケット(別売)
			JN2MS10SLK-R	SJ105996	嵌合防水、圧着ソケット ソケット10本添付のキット品
		長方形 フラングレ	JN2AS10UL1-R	SJ105527	嵌合防水、スルーホールピソ
		ストレートプラグ	JN2DS10SL1-R	SJ105529	嵌合防水、圧着or半田ソケット(別売) ケーブル径φ5.7〜7.3
			JN2DS10SL2-R	SJ105529	嵌合防水、圧着or半田ソケット(別売) ケーブル径φ6.5〜8.0
			JN2DS10SL3-R	SJ105529	嵌合防水、圧着or半田ソケット(別売) ケーブル径φ3.5〜5.0
			JN2DS10SLN-R	SJ105529	嵌合防水、圧着or半田ソケット(別売) ブッシング無し(注)
			JN2DS10SLK-R	SJ105534	嵌合防水、圧着ソケット、ゴムブッシング12種 ソケット10本添付のキット品
		アングルプラグ	JN2FS10SL1-R	SJ105528	嵌合防水、圧着or半田ソケット(別売) ケーブル径φ5.7〜7.3
			JN2FS10SL2-R	SJ105528	嵌合防水、圧着or半田ソケット(別売) ケーブル径φ6.5〜8.0
			JN2FS10SL3-R	SJ105528	嵌合防水、圧着or半田ソケット(別売) ケーブル径φ3.5〜5.0
			JN2FS10SLN-R	SJ105528	嵌合防水、圧着or半田ソケット(別売) ブッシング無し
			JN2FS10SLK-R	SJ105533	嵌合防水、圧着ソケット、ゴムブッシング12種 ソケット10本添付のキット品
		防水キャップ	J025-52209-RK	SJ119896	JN1,2 レ(4極,10極)の防水用、IP67

注.ブッシングを御購入の際は、別途お問い合わせ下さい。

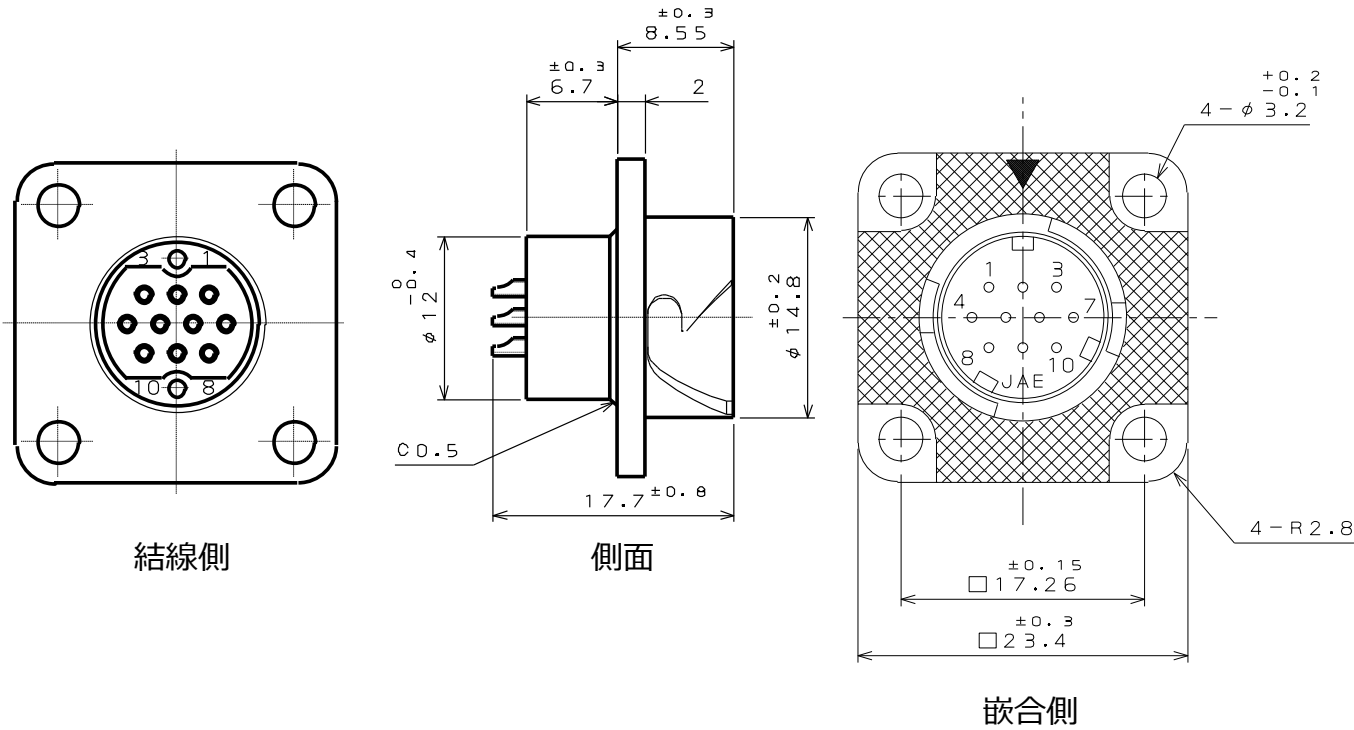
■ レセプタクル J N 1 A S 0 4 M K 1 ※



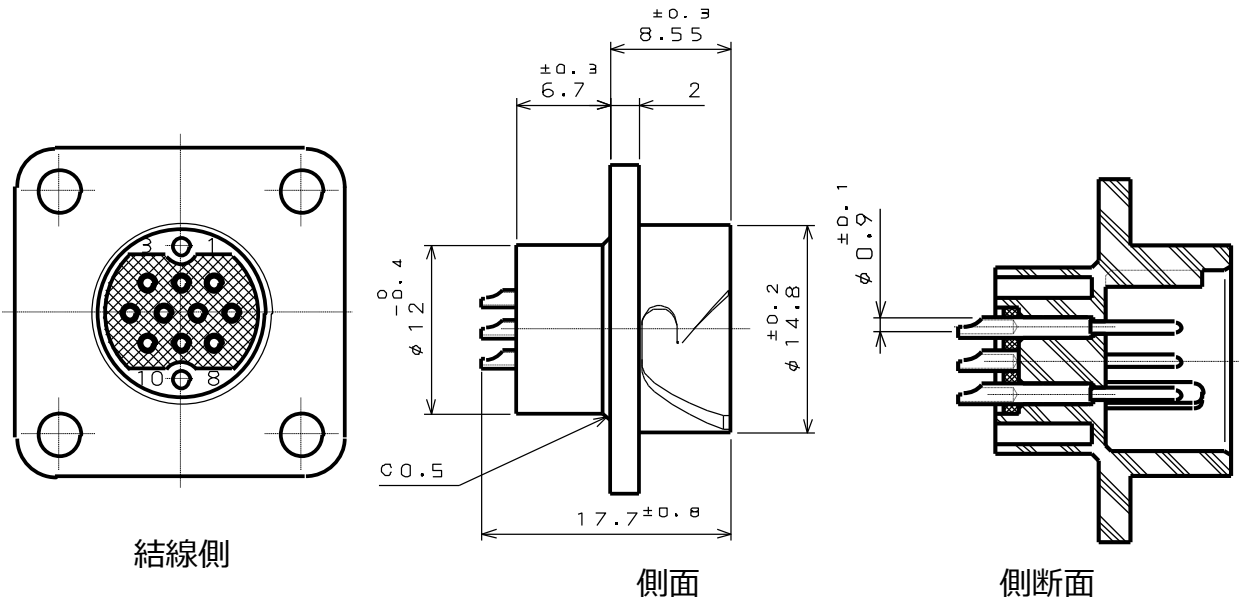
■ 防水キャップ J 0 2 5 - 5 2 2 0 9 - R K



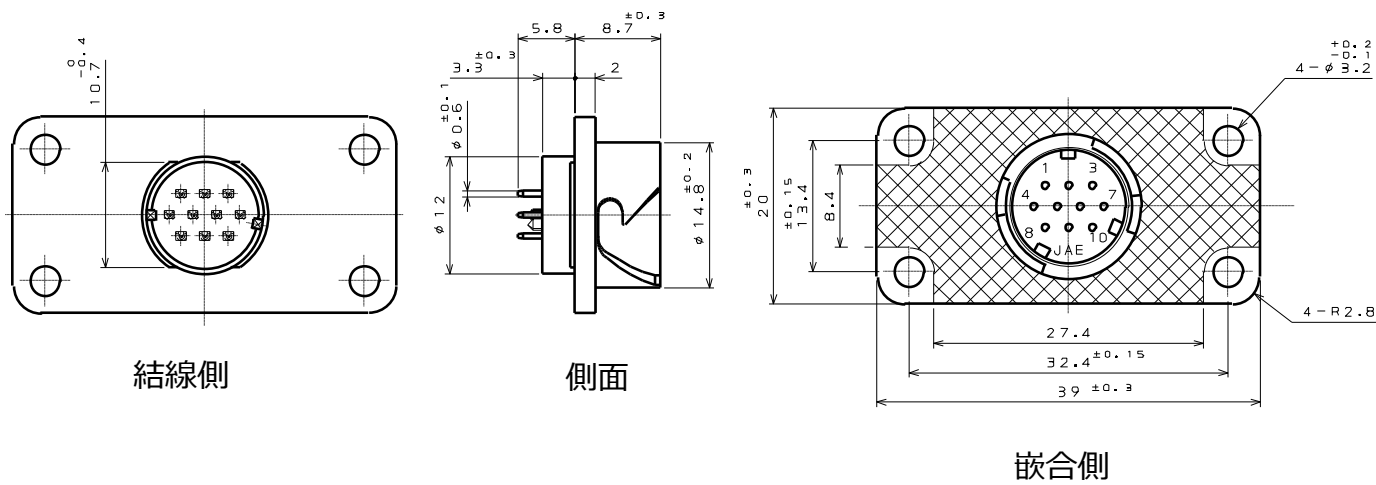
■ レセプタクル JN1AS10ML1-R



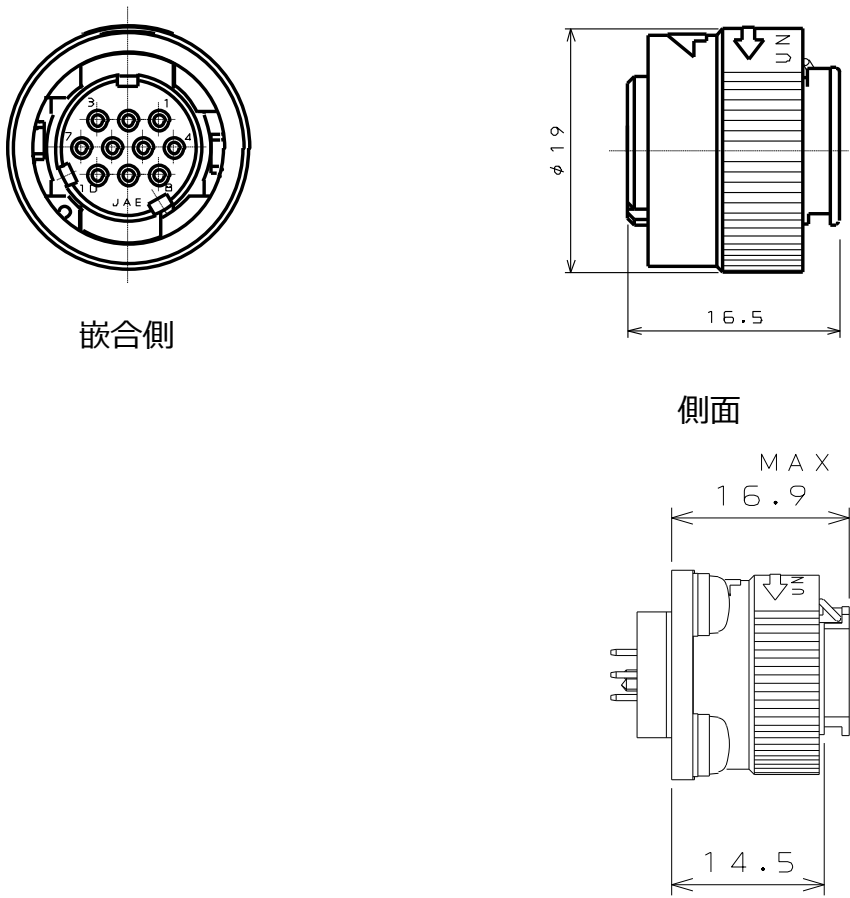
■ レセプタクル JN1AS10ML2-R



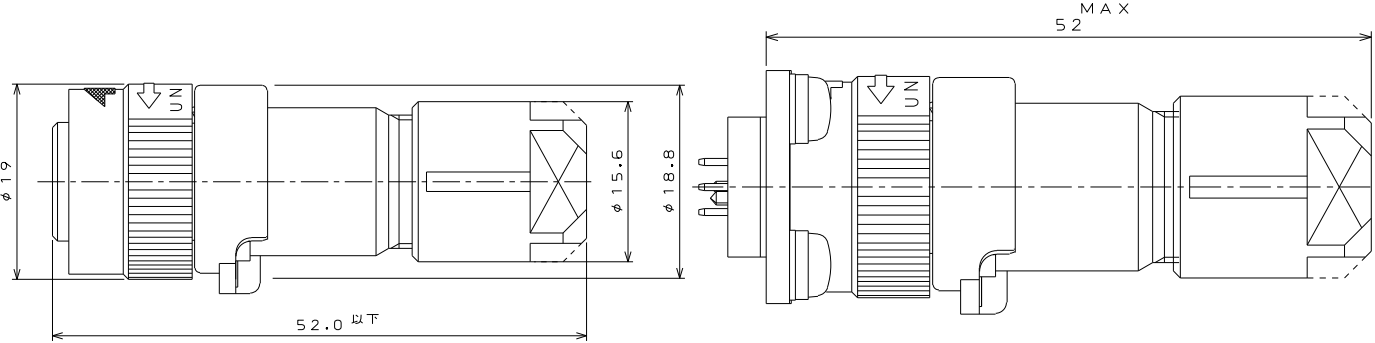
■ レセプタクル JN1AS10UL1



■ 単体プラグ JN1ES10SL1

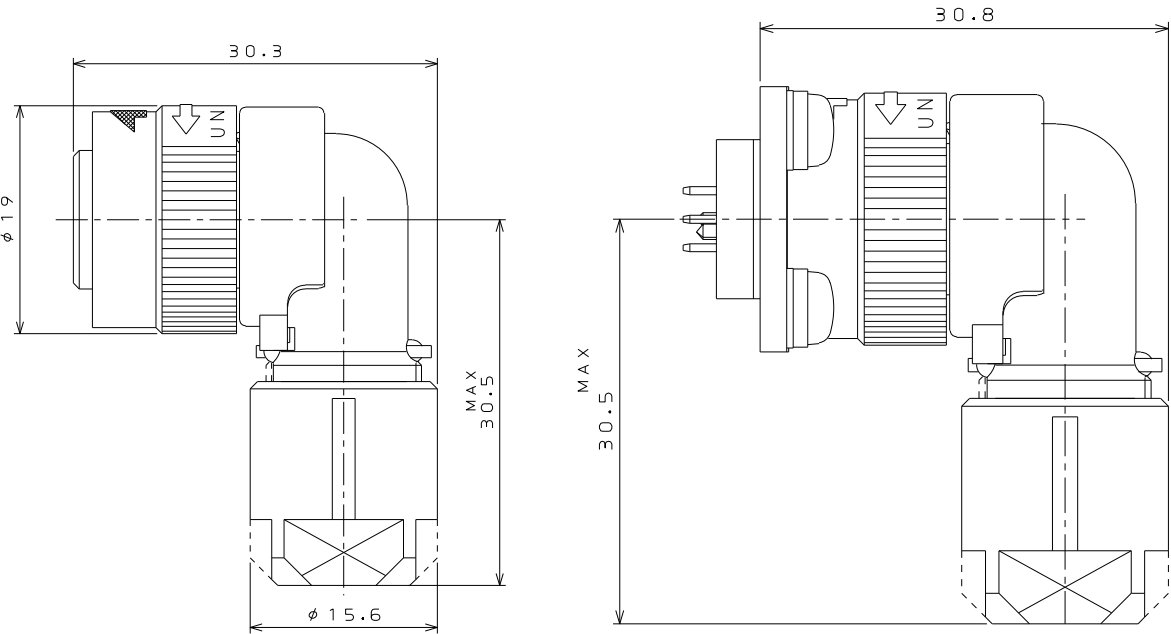


■ ストレートプラグ JN1DS10SL※
JN1DS04FK※※



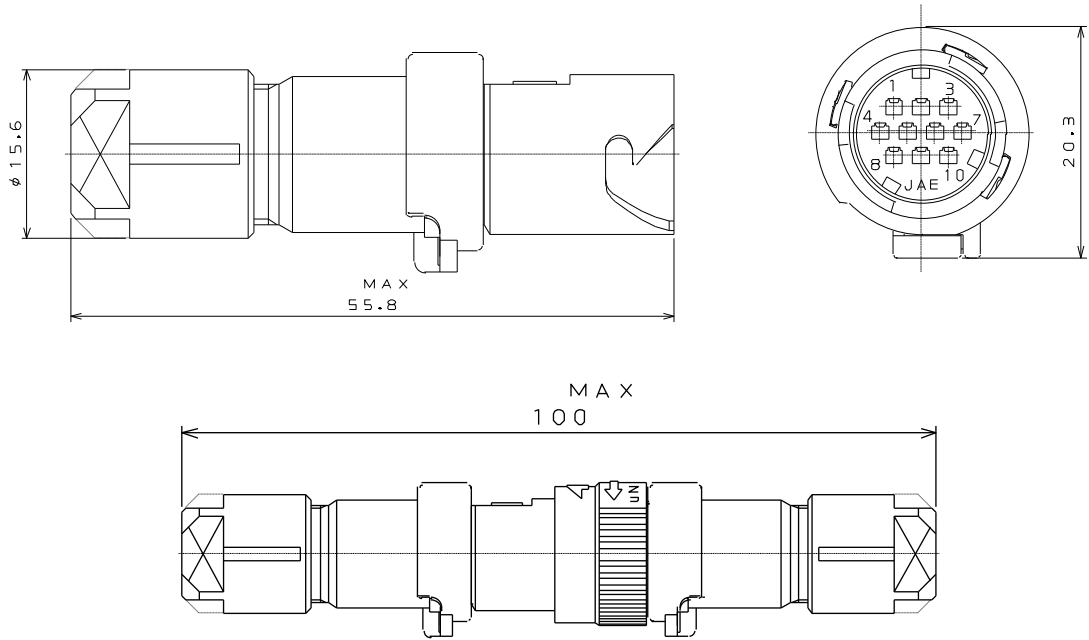
嵌合図

■ アングルプラグ JN1FS10SL※
JN1FS04FK※※



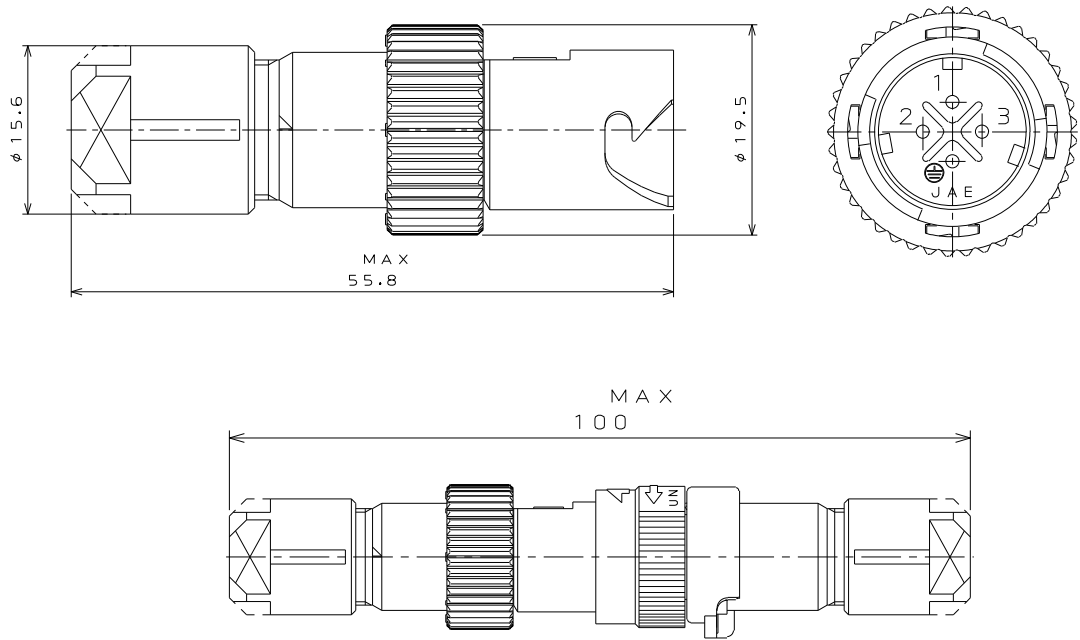
嵌合図

■ 中継用レセプタクル J N 1 H S 0 4 M K ※ - R
J N 1 H S 1 0 P L ※



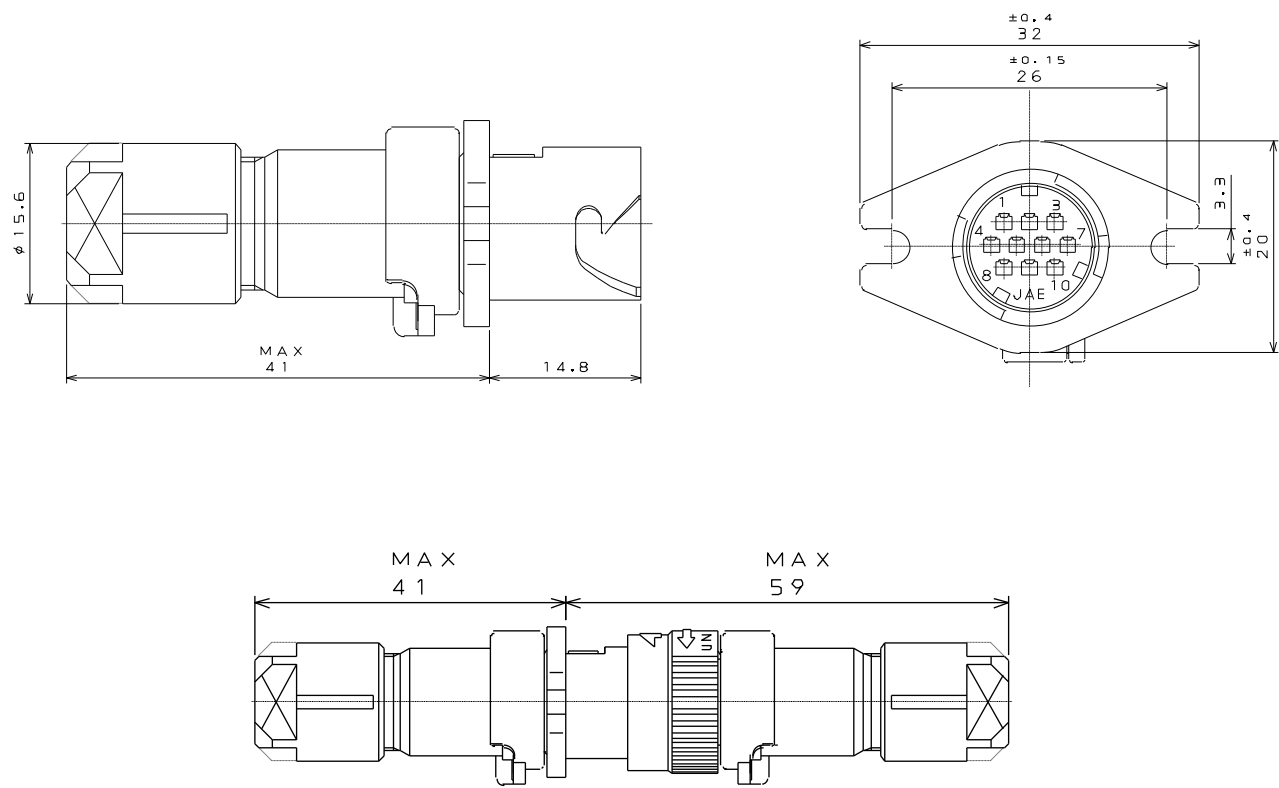
嵌合図

■ 中継用レセプタクル J N 1 H S 0 4 M K ※ S
(外径スリムタイプ) J N 1 H S 1 0 P L ※ S



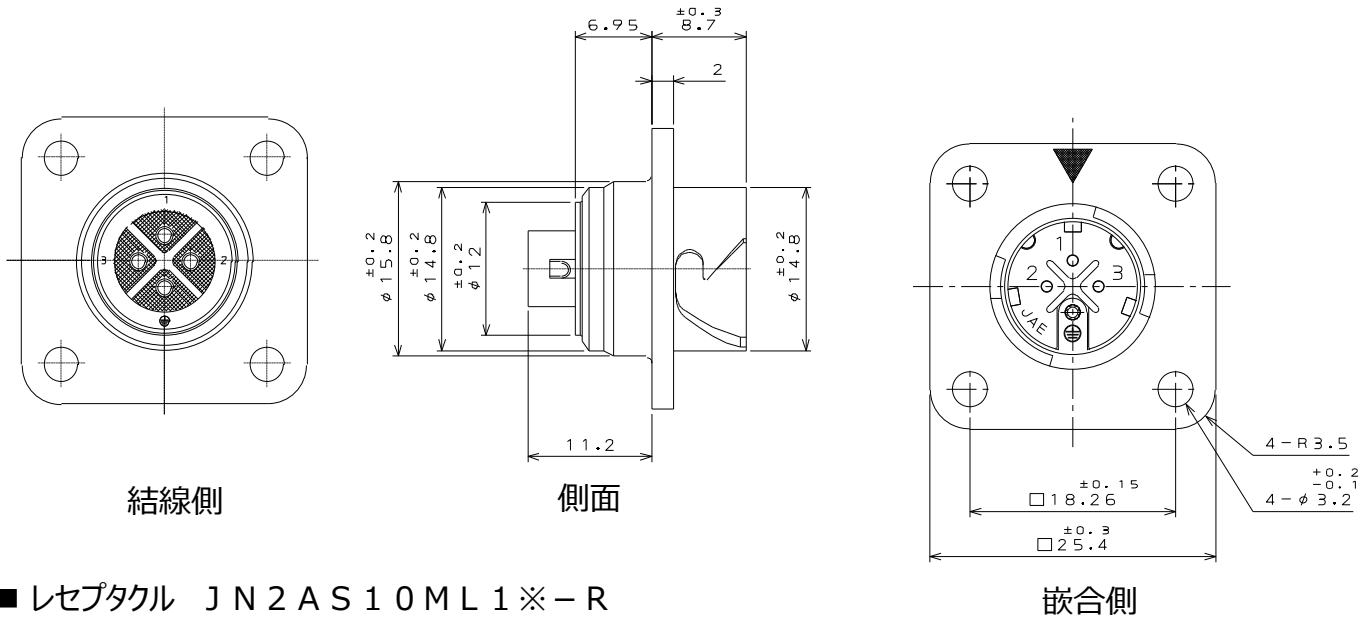
嵌合図

■ 隔壁中継レセプタクル J N 1 K S 1 0 P L ※

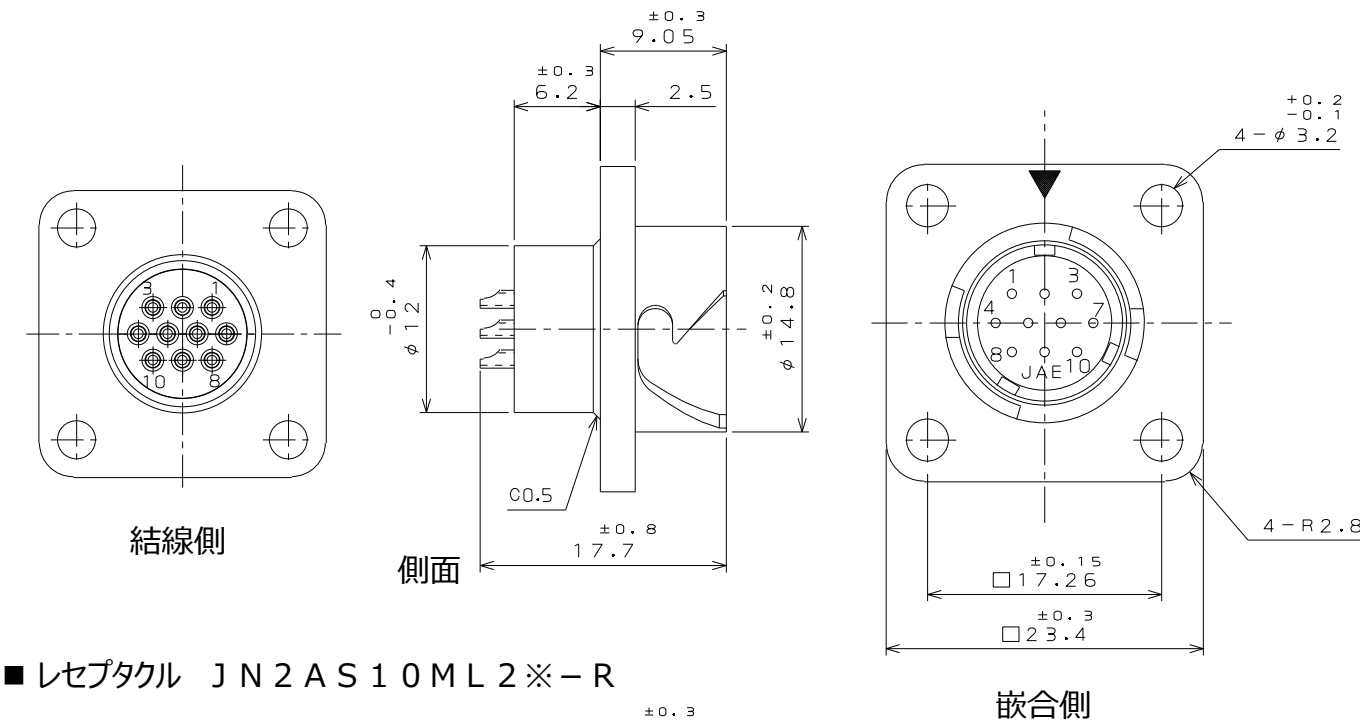


嵌合図

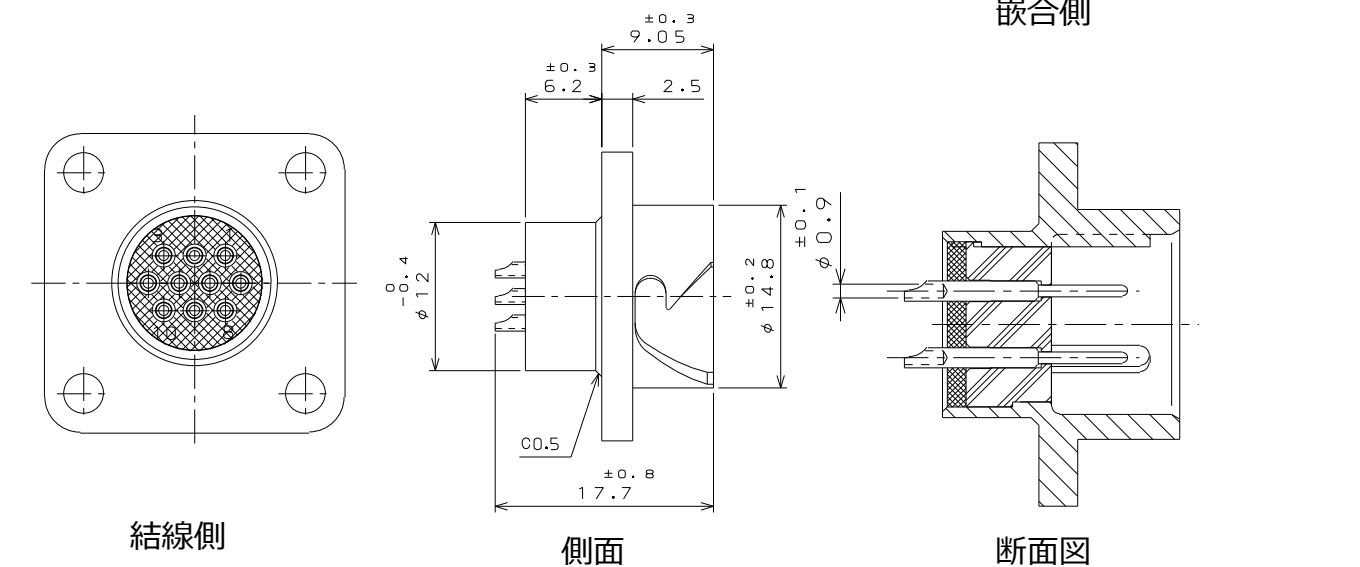
■ レセプタクル JN2AS04MK2※-R



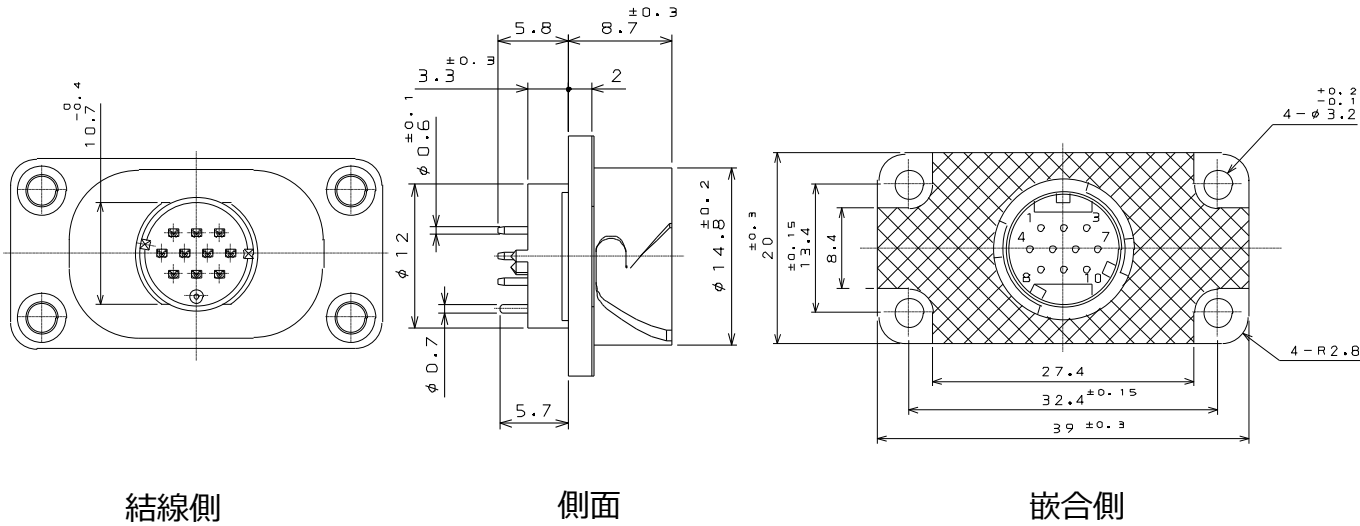
■ レセプタクル JN2AS10ML1※-R



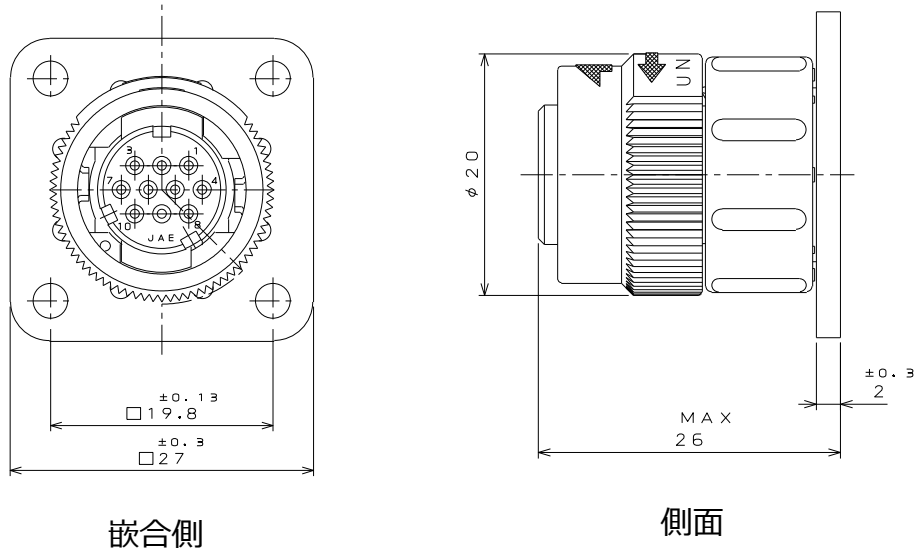
■ レセプタクル JN2AS10ML2※-R



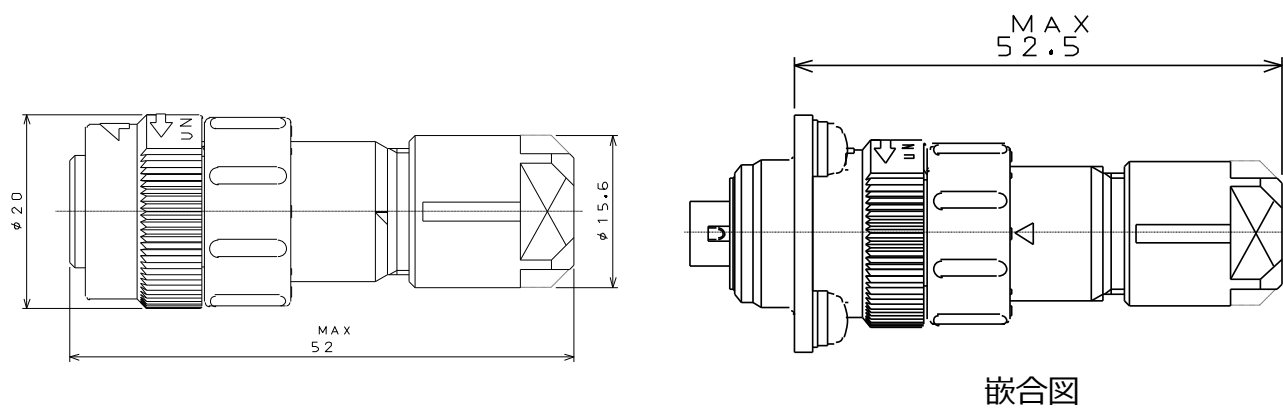
■ レセプタクル JN2AS10UL1-R



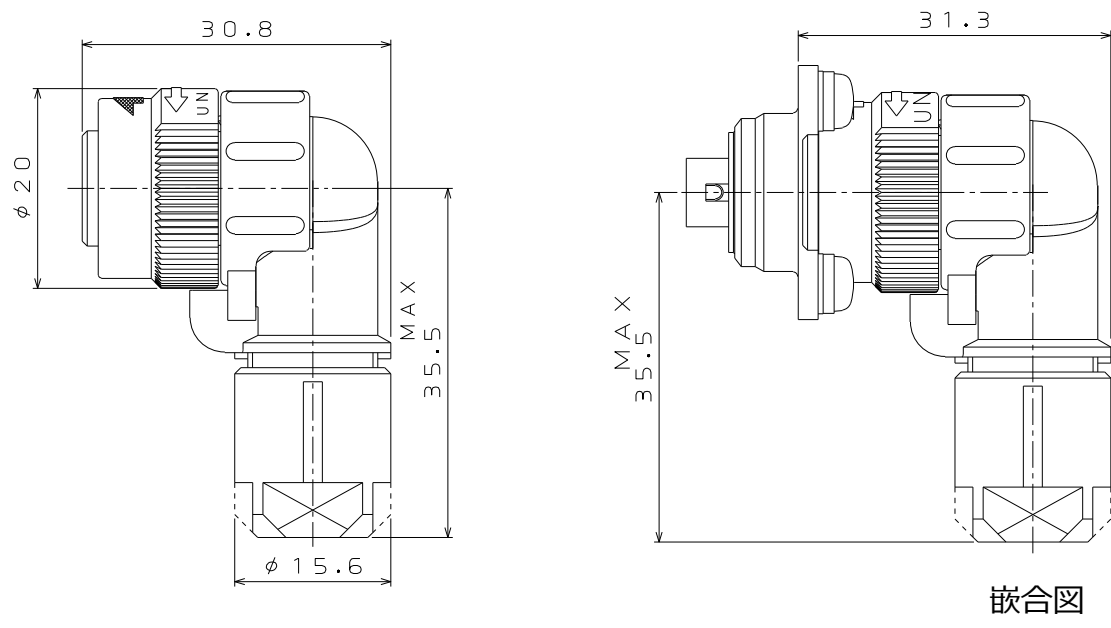
■ パネルマウントプラグ JN2MS10SL※-R



■ ストレートプラグ JN2DS04FK※※-R
JN2DS10SL※-R



■ アングルプラグ JN2FS04FK※※-R
JN2FS10SL※-R



[圧着コネクタ外品名・適用電線と工具一覧表]

工具種別	工具取扱説明書	適用工具	適用電線	被覆外径	適用圧着コネクタ外品名(注1)
手動圧着 (バリコネクタ外用)	T700253	CT150-2-JN1-D	AWG#20,#21	φ1.3～1.5	JN1-22-20*-R-PKG100
			AWG#25	φ0.8～1.0	JN1-22-22*-PKG100
		CT150-2-JN1-E	AWG#21,#23	φ1.0～1.5	JN1-22-22*-PKG100
			AWG#25	φ0.8～1.0	
	T700238	CT150-2-JN1-B	AWG#22,#24	φ1.0～1.3	JN1-22-22*-PKG100
			AWG#26,#28	φ0.8～1.0	JN1-22-26*-PKG100
半自動機圧着 (リールコネクタ外用)	T703294	350-JN1-2C (旧型)(注4)	AWG#20～ #28	φ0.8～1.5	JN1-22-20*-R-10000 JN1-22-22*-10000 JN1-22-26*-10000
	T703413	3502-JN1-2C (新型)			

- 注1.品名中*印にはP(ピココネクタ)又はS(リットコネクタ)が入ります。
- 注2.コネクタ引抜工具(品名:ET-JN1)もあります。
引抜方法は、コネクタの取扱説明書を参照下さい。
- 注3.当シリーズに掲載の結線機、コネクタ引抜き工具等、工具類のRoHS対応について、別途弊社営業部までお問合せください。
- 注4.新型は、「3502-JN1-2C」となります。旧型については、2009年3月より生産中止となっておりますので御注意下さい。

■ 適合コンジット

	型名
ネオフレックス	R Q J N－M 1 3－9、R Q J N－M 1 3－1 6
大和電業	P C J N－1 2－M 1 3 F
三桂製作所	N 2 K Y 1 6－F N 3

実際のご使用に際しましては、事前に各コンジットメーカーにご確認下さい。

ご注文に際してのお願い

- ①本カタログに記載の仕様は、参考値です。製品及び仕様については、予告無く変更する場合があります。
記載製品のご採用のご検討やご注文に際しては、予め弊社販売窓口までお問い合わせのうえ、「納入仕様書」の
取交わしをお願いします。
- ②お客様におかれましては、保護回路や冗長回路等を設けて機器の安全を図られると共に、弊社製品の適合性に
ついて十分なご確認をお願いします。
- ③本カタログ記載の製品は、下記の推奨用途に使用されることを意図しております。従いまして、推奨用途以外へ
のご使用又は極めて高い信頼性が要求される特定用途へのご使用をお考えの場合は、必ず事前に弊社販売窓口まで
ご相談下さいますようお願い申し上げます。

(1) ご相談いただく用途例

- (イ) 下記用途でお客様指定又は産業分野固有の品質保証プログラムが有る場合は、ご相談下さい。
* **用途例**：自動車電装、列車制御、通信機器（幹線）、交通信号制御、電力、燃焼制御、防火・防犯装置、防災機器、等。
- (ロ) 下記特定用途へのご使用をお考えの場合は、お客様指定の品質保証プログラムにて別途承る場合があります。
* **特定用途例**：航空宇宙機器、海底中継機器、原子力制御システム、生命維持のための医療機器、等。
- (2) 推奨用途例**：電算機、事務機、通信機器（端末、移動体）、計測機器、AV機器、家電、FA機器、等。

■ご注意

電気用品安全法の適合品をお求めの場合は、
電気用品安全法で定める基準を満たした
認証品をお選びください。認証品については
弊社販売窓口までお問い合わせください。