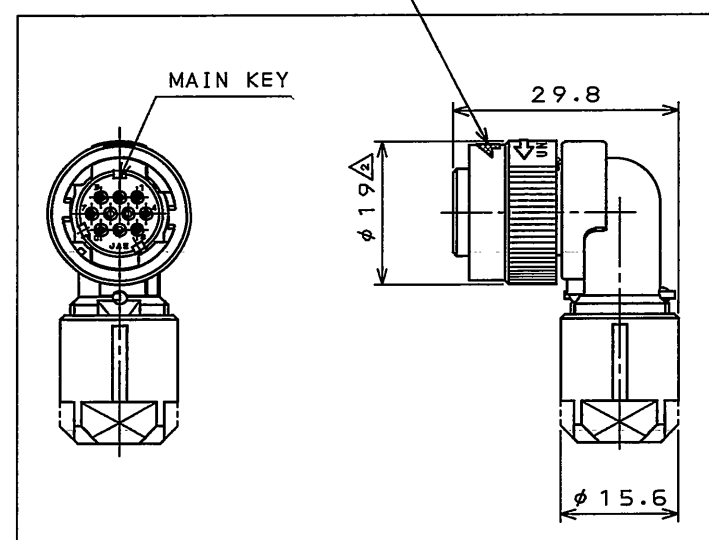


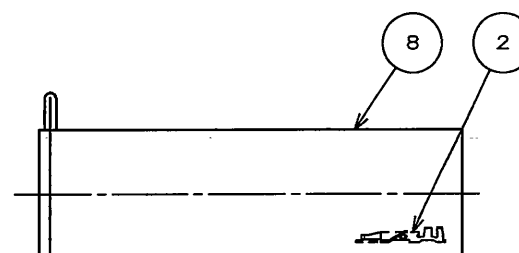
9965E0FS

(ON 0NIMVHD) 台器器器

△ WHITE MARKING AS INDICATED
白マーキング表示



ASSEMBLY FORM
組立状態図



版数 REV.	年月日 DATE	DCN NO.	変更内容 DESCRIPTION	製図 DR.	担当 CHK.	査閲 APPD.	承認 APPD.
2	23.Apr.2004	054908	REVISED FORM AND ADDED NOTE	M.ABE	E.MATSUMOTO		S.NANAO
3	15.Oct.2009	067605	REVISED FORM		H.NAKAJIMA	TOKAMURA	E. Matsumoto

NOTE1. PLEASE SELECT THE BUSHING USABLE FOR APPLICABLE CABLE SIZE.(SEE TABLE1)

2. PLEASE REFER THE HANDLING MANUAL ATTACHED WITH THE CONNECTOR FOR CONNECTOR TERMINATION METHOD.

3. PER THE CUSTOMER-USE DRAWING SJ034678.

注1.適用ケーブル径に合せブッシングを選択下さい。(表1を参照下さい)

2.コネクタ結線方法は製品に添付されている取扱説明書を参考にして下さい。

3.製品図面は、SJ034678による。

TABLE-1【APPLICABLE WIRE DIM.】

BUSHING COLOR ブッシングの色相	APPLICABLE WIRE DIM. 適用ケーブル径
BLACK	φ 5.7 ~ 7.3
GRAY	φ 6.5 ~ 8.0

SPECIFICATION

NUMBER OF CONTACT	: 10×#22
RATED VOLTAGE	: 200VAC MAX
RATED CURRENT	: 3A MAX. per CONTACT
DIELECTRIC WITHSTANDING VOLTAGE	: 900VAC
INSULATION RESISTANCE	: 1000MΩMIN. (AT 500VDC)
APPLICABLE CABLE	: AWG#21~#25 (NOTE1)
SUBMERSIBLE PROPERTY	: IP67 (MATED)

仕様

コンタクト	: #22コンタクト 10本
定格電圧	: 200VAC以下
定格電流	: 3A以下/1芯
耐電圧	: 900VAC
絶縁抵抗	: 1000MΩ以上(500VDCにて)
適用ケーブル	: AWG#21~#25(注1)
防水性能	: IP67(嵌合時)

DESIGNATION

命名法

J N 1 F S 1 O S L K

MODIFICATION NUMBER

(K:CONNECTOR KIT)

モディファイ番号(K:コネクタキット)

CONTACT SIZE(L:#22)

コンタクトサイズ(L:#22)

TERMINATION(S:CRIMPING SOCKET)

結線方法(S:圧着ソケット)

NO. OF CONTACTS(10 CONTACTS)

芯数(10芯)

SHELL SIZE

シェルサイズ

MOUNTING CONFIGURATION(F:ANGLE PLUG)

接栓形状(F:アングルプラグ)

SERIES

シリーズ

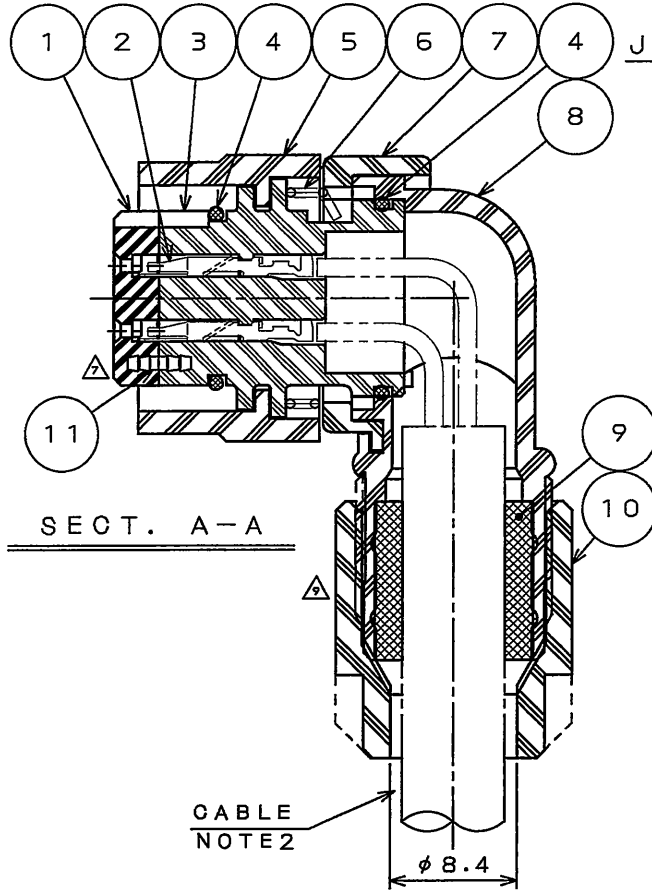
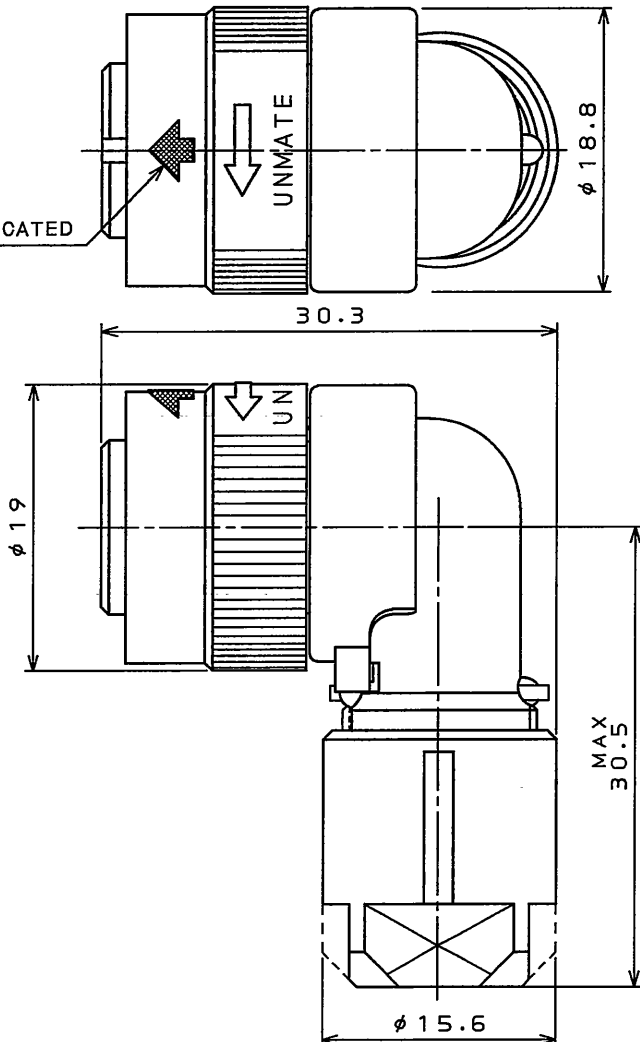
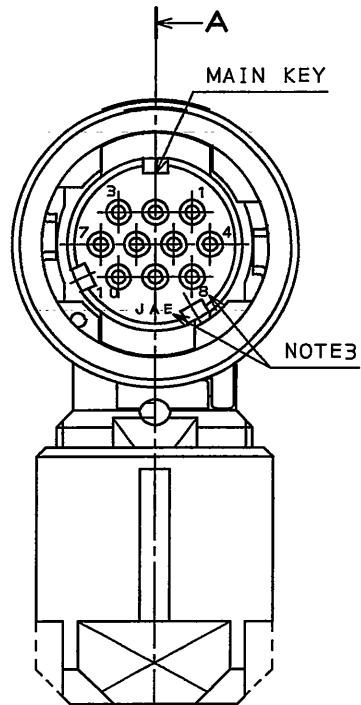
HANDLING
MANUAL
取扱説明書

9	HANDLING MANUAL	1			
8	CASE	1	SYNTHETIC RESIN		
7	GRUND NUT	1	SYNTHETIC RESIN		COLOR:BLACK
6	BUSHING(GRAY)	1	SYNTHETIC RUBBER		NOTE1
5	BUSHING(BLACK)	1	SYNTHETIC RUBBER		NOTE1
4	ANGLE ENDBELL	1	SYNTHETIC RESIN		COLOR:BLACK
3	ASSEMBLY NUT	1	SYNTHETIC RESIN		
2	SOCKET CONTACT	10	COPPER ALLOY	GOLD PLATING(0.1μmMIN)	SOLD SEPARATELY(NOTE1)
1	CONNECTOR	1	SYNTHETIC RESIN OTHER		COLOR:BLACK

仕様書(SPECIFICATION)	第1版(ORIGINAL DATE)	尺度(SCALE)	シリーズ(SERIES)	日本航空電子工業株式会社 JAE ELECTRONICS INDUSTRY, LTD. 図面番号(DRAWING NO.) SJ035966	版数 (REV.) 3
JACS-5111	13.Apr.2001	1:1	JN1		
JAHL-5111		名称(TITLE)	JN1FS1OSLK		
		(10芯アングルプラグキット)			
一般公差(GENERAL TOLERANCE)	製図 DR.	担当 CHK.	E.MATSUMOTO		
寸法(DIMENSION)	査閲 APPD.	承認 APPD.	S.NANAO		
角度(ANGLES)			M.MAJIME		
. ±0.8					
.X ±0.4					
.XX ±0.1					
.XXX ±					

SJ034678
(ON DRAWING NO.)

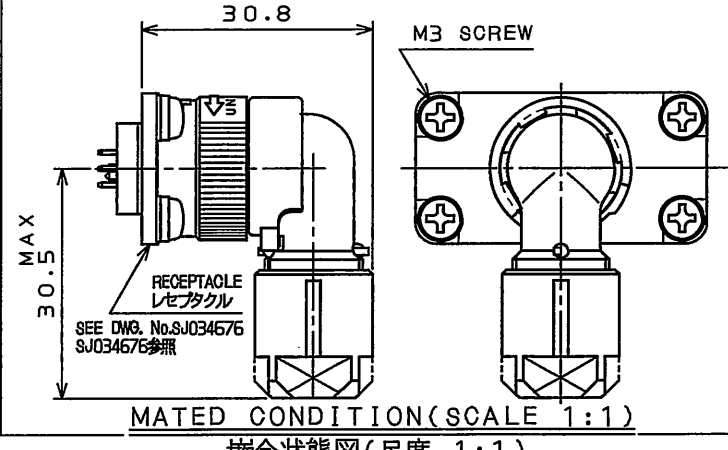
△ WHITE MARKING AS INDICATED
白マーキング表示



DESIGNATION

命名法
JN1FS10SL※

MODIFICATION NUMBER (NOTE2)
モディファイ番号 (注2)
CONTACT SIZE (L: #22)
コンタクトサイズ (L: #22)
TERMINATION (S: CRIMPING SOCKET)
結線方法 (S: 圧着ソケット)
NO. OF CONTACTS (10 CONTACTS)
芯数 (10芯)
SHELL SIZE
シェルサイズ
MOUNTING CONFIGURATION (F: ANGLE PLUG)
接栓形状 (F: アングルプラグ)
SERIES
シリーズ



版数 REV.	年月日 DATE	DCN NO.	変更内容 DESCRIPTION	製図 DR.	担当 CHK.	査閲 APPD.	承認 APPD.
5	6.Nov.2002	50922	REVISED TABLE-1 AND REDRAWN.	—	T.SUZUKI	E.MATSUMOTO	S.NANAO
6	23.Apr.2004	054908	ADDED NOTE	M.ABE	E.MATSUMOTO	—	S.NANAO
7	13.Jan.2006	059125	REVISED FORM	—	N.SASANO	E.MATSUMOTO	A.ONOGAWA
8	10.Mar.2006	059590	REVISED APPLICABLE CONTACTS.	—	N.SASANO	E.MATSUMOTO	A.ONOGAWA
9	15.Oct.2009	067605	REVISED FORM	—	H.NAKAJIMA	TOKAMURA	E.Matsumoto

- NOTE1. CONTACTS ARE SOLD SEPARATELY. THE APPLICABLE CONTACTS ARE LISTED IN THE TABLE-1.
2. THE APPLICABLE CABLE IS SPECIFIED IN THE PART NUMBER.
PART NUMBER, THE APPLICABLE CABLE DIAMETER AND THE COLOR OF BUSHING ARE LISTED IN THE TABLE-2.
3. CONTACT POSITION NUMBER & COMPANY LOGO "JAE" ARE MARKED AS INDICATED.
4. CONFIRM THE HANDING MANUAL FOR THE DETAILS OF WIRE SPECIFICATION.
5. JIG ADJUSTMENT IS REQUIRED WHEN USING 350-D02-2.
- 注1. コンタクトは別売り品であり、適用コンタクトは表-1による。
2. 本製品は、品名により適用ケーブル(「ブッシング」部)が異なる。品名、適用ケーブル径及び色相は表-2による。
3. 図示の位置に端子番号及び社名を表示する。
4. 電線仕様詳細は、取扱説明書を確認してください。
5. 350-D02-2を使用する場合は、治具の調整が必要となります。

△ TABLE-1【APPLICABLE CRIMP CONTACT】

CONTACT SIZE コンタクト サイズ	PIECE 区分	適用コンタクト品名		TYPE タイプ	APPLICABLE WIRE (NOTE4) 適用電線(注4)		TYPE 工具種別	APPLICABLE TOOL AND APPLICABLE WIRE 適用工具と適用電線		TOOL HANDLING MANUAL 工具取扱説明書
		SOCKET CONTACT ソケットコンタクト	DWG No. 製品区分番号		AWG No.					
#22	INDIVIDUAL (100 CABLES) バラ状(100本)	JN1-22-208-R-PK0100	SJ035503	PRESS プレス	#20		MANUAL 手動	CT150-2-JN1-E	#21, #23, #25	T700253
		JN1-22-228-PK0100			#21~#25			CT150-2-JN1-D	#20, #25	
		JN1-22-268-PK0100			#26~#28			CT150-2-JN1-B	#22~#24, #26~#28	T700238
	REELS (10000 CABLES) リール状(10000本)	JN1-22-208-R-10000	SJ035504	PRESS プレス	#20		SEMI- AUTOMATIC 半自動	△ 350-JN1-2C	#20~#28	T703294
		JN1-22-228-10000			#21~#25			OR		
		JN1-22-268-10000			#26~#28			350-D02-2(NOTE5)		T703082

TABLE-2【APPLICABLE WIRE DIM.】

PART NUMBER 品名	APPLICABLE WIRE DIM. 適用ケーブル径	BUSHING COLOR ブッシングの色相
JN1FS10SL1	φ5.7~7.3	BLACK
JN1FS10SL2	φ6.5~8.0	GRAY

SPECIFICATION

NUMBER OF CONTACT	: 10X#22
RATED VOLTAGE	: 200VAC MAX
RATED CURRENT	: 3A MAX. per CONTACT
DIELECTRIC WITHSTANDING VOLTAGE	: 900VAC
INSULATION RESISTANCE	: 1000MΩMIN. (AT 500VDC)
APPLICABLE CABLE	: SEE NOTE2
SUBMERSIBLE PROPERTY	: IP67 (MATED)

仕様

コンタクト : #22コンタクト 10本
定格電圧 : 200VAC以下
定格電流 : 3A以下/1芯
面電圧 : 900VAC
絶縁抵抗 : 1000MΩ以上(500VDCにて)
適用ケーブル : 注2
防水性能 : IP67(接合時)

11	PIN	2	COPPER ALLOY	NICKEL PLATING	
10	GLAND NUT	1	SYNTHETIC RESIN		COLOR:BLACK
9	BUSHING	1	SYNTHETIC RUBBER		NOTE2
8	ANGLE ENDBELL	1	SYNTHETIC RESIN		COLOR:BLACK
7	ASSEMBLY NUT	1	SYNTHETIC RESIN		COLOR:BLACK
6	SPRING	1	STAINLESS STEEL		
5	COUPLING NUT	1	SYNTHETIC RESIN		COLOR:BLACK
4	90° RING	2	SYNTHETIC RUBBER		COLOR:BLACK
3	REAR INSULATOR	1	SYNTHETIC RESIN		COLOR:BLACK
2	SOCKET CONTACT	10	COPPER ALLOY	GOLD PLATING(0.1μmMIN)	SOLD SEPARATELY(NOTE1)
1	FRONT INSULATOR	1	SYNTHETIC RESIN		COLOR:BLACK

符号 NO.	名称 DESCRIPTION	個数 QTY.	材料 MATERIAL	仕上 FINISH	備考 REMARKS
仕様書(SPECIFICATION)		第1版(ORIGINAL DATE)		尺度(SCALE)	シリーズ(SERIES)
JACS-5111		7.Jul.2000		2:1	JN1
JABL-5111				名称(TITLE)	
公差(GENERAL TOLERANCE)		製図 DR.		JN1FS10SL※ (ANGLE PLUG) (アングルプラグ)	
寸法(DIMENSION)		担当 CHK.	E.MATSUMOTO T.SHIMOYAMA		
角度(ANGLES)		査閲 APPD.	S.NANAO		
. ±0.8		承認 APPD.	M.MAJIME	質量(MASS)	
.X ±0.4				7.7g	
.XX ±0.1					
.XXX ±					

日本航空電子工業株式会社
JAE ELECTRONICS
INDUSTRY, LTD.

図面番号(DRAWING NO.)
SJ034678

版数
(REV.)
9