

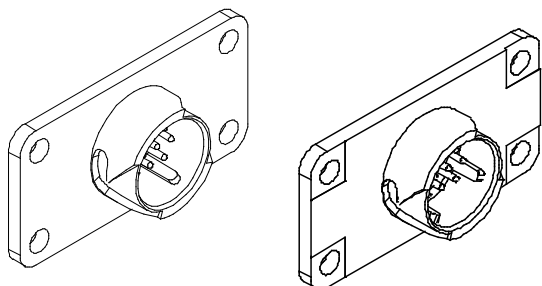
小型・丸型コネクタ
J N 1、J N 2シリーズCONNECTOR
MB-0054-12
Mar.2023

RoHS対応品

レセプタクル

【JN1】

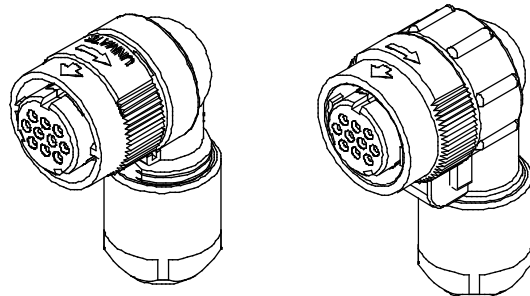
【JN2】



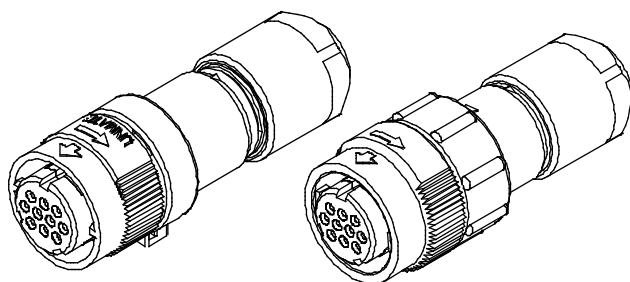
アングルプラグ

【JN1】

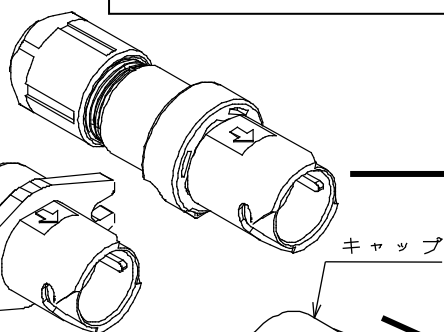
【JN2】



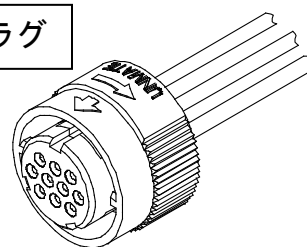
ストレートプラグ



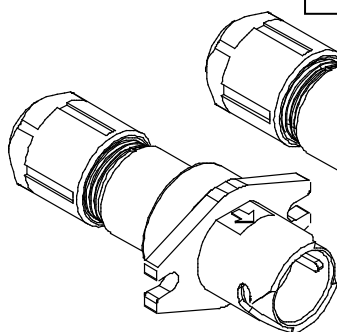
中継用レセプタクル



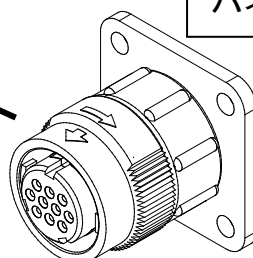
単体プラグ



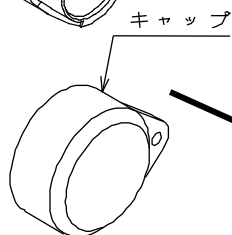
隔壁中継用レセプタクル



パネルマウントプラグ



防水キャップ(レセ用)



《概要》

産業用機器のインターフェイス用として開発された、ワンタッチロック機構の丸型、防水コネクタです。オールプラスチックタイプのJ N 1シリーズと、部分金属仕様で強化タイプのJ N 2シリーズが製品化されており、小型化にマッチし、各種電子機器にご使用頂けます。J N 2-4極タイプはT U V 認定品です。(特許、意匠登録出願済)

特 長

- 【JN1】
- 本体のオールプラスチック化による軽量コネクタ
 - プッシュ・ツイスト方式のワンタッチロック機構による容易且つ確実な嵌合
 - レセプタクルとプラグの結線仕様は、シリーズや極数によって異なりますので、各製品の一般仕様にてご確認願います(10極プラグのソケットコンタクトは、圧着と半田の2種類の結線タイプを選択することが出来ます)。
尚、4極のレセプタクルは、ボディーアースではありません。予め筐体とアース接続が必要となります。
 - 中継レセプタクルは、中継タイプと隔壁中継タイプの2種類(4極, 10極)
 - プラグはストレートとアングル及び単体(10極のみ)の3種類、アングルタイプはケーブル引き出し方向を90度毎の4方向に設定可能
 - アングルプラグは嵌合高さ(筐体面から)30.8mm(4極, 10極)、単体プラグは16.9mm(10極)のロープロファイル
 - IP67の防水・防塵性能
 - 耐振性、耐油性に優れた耐環境性能
 - コンジット取付可能(単体プラグには取付出来ません)
- 【JN2】
- JN1と互換性をもち、外殻に一部金属を使用することにより、堅牢性を大幅にアップ(破壊強度3倍増)
 - 使用するコンタクトはJN1と同様
 - レセプタクルとプラグの結線仕様は、シリーズや極数によって異なりますので、各製品の一般仕様にてご確認願います。
尚、4極のレセプタクルは、ボディーアースとなっております。
 - 4極は、TUV認定品となります。
 - プラグはストレートとアングルの2種類、アングルタイプはケーブル引き出し方向を90度毎の4方向に設定可能
 - 極数バリエーションとして4極, 10極があります。
 - アングルプラグは嵌合高さ(筐体面から)31.3mm(4極, 10極)
 - IP67の防水・防塵性能
 - 耐振性・耐油性に優れた耐環境性能
 - コンジット取付可能

一 般 仕 様

【JN1】

仕様項目	仕様及び性能	
	10極	4極
定格電流	3A/極(#22サイズ`コンタクト)	5A/極(#20サイズ`コンタクト)
定格電圧	200VAC	200VAC
耐電圧	900VAC(1分間)	2000VAC(1分間)
絶縁抵抗	1000MΩ以上(DC500V 印可)	1000MΩ以上(DC500V 印可)
防水性能	IP67	IP67
気密性 (単体防水)	2.9×10 ⁴ Pa (1分間) 漏れのないこと	2.9×10 ⁴ Pa (1分間) 漏れのないこと
使用温度範囲	−20℃〜+125℃	−20℃〜+125℃
結線仕様	レセプタクル:スルーホール、 半田結線 AWG#22(0.3mm ²)以下 中継レセプタクル:圧着結線 AWG#20〜#28 プラグ:圧着結線 AWG#20〜#28 半田結線 AWG#20以下	レセプタクル:半田結線 AWG#18(0.75mm ²)以下 中継レセプタクル及びプラグ :半田結線 AWG#16(1.25mm ²)以下
製品仕様書	JACS-5111	JACS-5111-2
取扱説明書	JAHL-5111	JAHL-5111
挿抜寿命	500回	500回

【JN2】

仕様項目	仕様及び性能	
	10極	4極
定格電流	3A/極 (#22サイズ コンタクト)	5A/極 (#20サイズ コンタクト)
定格電圧	200VAC	400VAC (汚染度: 2 / 過電圧範疇: III)
耐電圧	900VAC (1分間)	2000VAC (1分間)
絶縁抵抗	1000MΩ 以上 (DC500V 印可)	1000MΩ 以上 (DC500V 印可)
防水性能	IP67	IP67
気密性 (単体防水)	2.9 × 10 ⁴ Pa (1分間) 漏れのないこと	2.9 × 10 ⁴ Pa (1分間) 漏れのないこと
使用温度範囲	−20℃ ~ +100℃	−20℃ ~ +100℃
結線仕様	レセプタクル: スルーホール、 半田結線 AWG#22 (0.3mm ²) 以下 プラグ: 圧着結線 AWG#20 ~ #28 半田結線 AWG#20 以下	レセプタクル: 半田結線 AWG#18 (0.75mm ²) 以下 プラグ: 半田結線 AWG#16 (1.25mm ²) 以下
製品仕様書	JACS-5119	JACS-5119-2
取扱説明書	JAHL-5119	JAHL-5119
挿抜寿命	500回	500回

詳細は個々図面にて確認願います。

材料 ・ 仕上

【JN1】

	構成部品	材料／仕上
レセプタクル	ピンインシュレータ	合成樹脂
	ピンコンタクト	銅合金／金メッキ(10極)、銀メッキ(4極)
中継 レセプタクル	インシュレータ	合成樹脂
	アッセンブリナット	合成樹脂
	ストレートエンド・ヘッパル	合成樹脂
	O リング	合成ゴム
	ブッシング(※)	合成ゴム(色相：黒色／灰色／レンガ色／暗緑色)
	グラントナット	合成樹脂
	ピンコンタクト(#22)	金メッキ
	ピンコンタクト(#20)	銀メッキ
プラグ	フロントインシュレータ	合成樹脂
	リヤインシュレータ	合成樹脂
	カップリングナット	合成樹脂
	アッセンブリナット	合成樹脂
	アングルエンド・ヘッパル	合成樹脂
	ストレートエンド・ヘッパル	合成樹脂
	O リング	合成ゴム
	ブッシング(※)	合成ゴム(色相：黒色／灰色／レンガ色／暗緑色)
	グラントナット	合成樹脂
	スプリング	ステンレス鋼
	スプリングピン	ステンレス鋼
	ソケットコンタクト	銅合金／金メッキ(10極)、銀メッキ(4極)
防水キャップ	キャップ	合成ゴム

※ブッシングはケーブル適用サイズにより色相が異なります。(JN1. JN2共通)
下表を参照下さい。

ブッシングの色相	適用ケーブル径
灰 色	φ6.5～8.0
黒 色	φ5.7～7.3
暗緑色	φ4.7～5.7
レンガ色	φ3.5～5.0

【JN2】

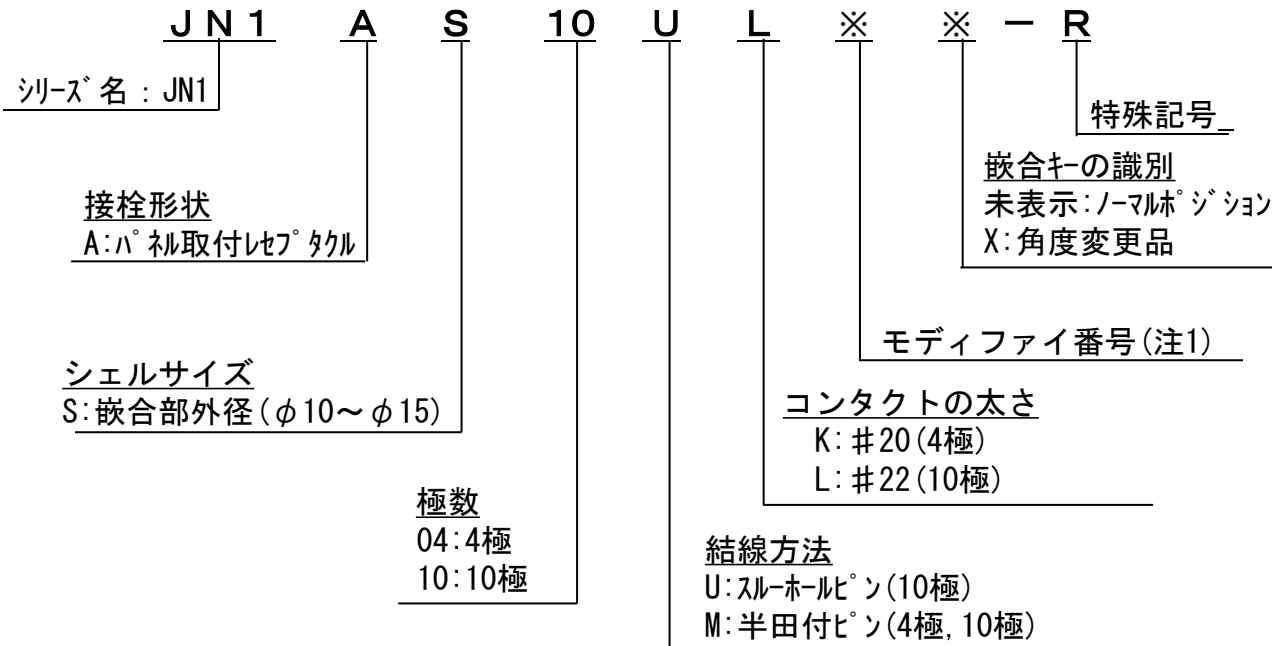
	構成部品	材料／仕上
レセプタクル	ピンインシュレータ	合成樹脂
	シェル	亜鉛ダ イスト／亜鉛メッキ
	ピンコンタクト	銅合金／金メッキ(10極) 、銀メッキ(4極)
プラグ	フロントインシュレータ	合成樹脂
	リヤインシュレータ	合成樹脂
	カップ リング ナット	亜鉛ダ イスト／亜鉛メッキ(黒)
	アセンブ リナット	亜鉛ダ イスト／亜鉛メッキ(黒)
	アングルエンド ベル	合成樹脂
	ストレートエンド ベル	合成樹脂
	O リング	合成ゴム
	ブッシング (※)	合成ゴム(色相：黒色／灰色／レンガ 色／暗緑色)
	グランド ナット	合成樹脂
	スプリング	ステンレス鋼
	スプリング ピン	ステンレス鋼
	ソケットコンタクト	銅合金／金メッキ(10極) 、銀メッキ(4極)
防水キャップ	キャップ	合成ゴム

※ブッシングはケーブル適用サイズにより色相が異なります。(JN1. JN2共通)
下表を参照下さい。

ブッシングの色相	適用ケーブル径
灰 色	φ6.5～8.0
黒 色	φ5.7～7.3
暗緑色	φ4.7～5.7
レンガ色	φ3.5～5.0

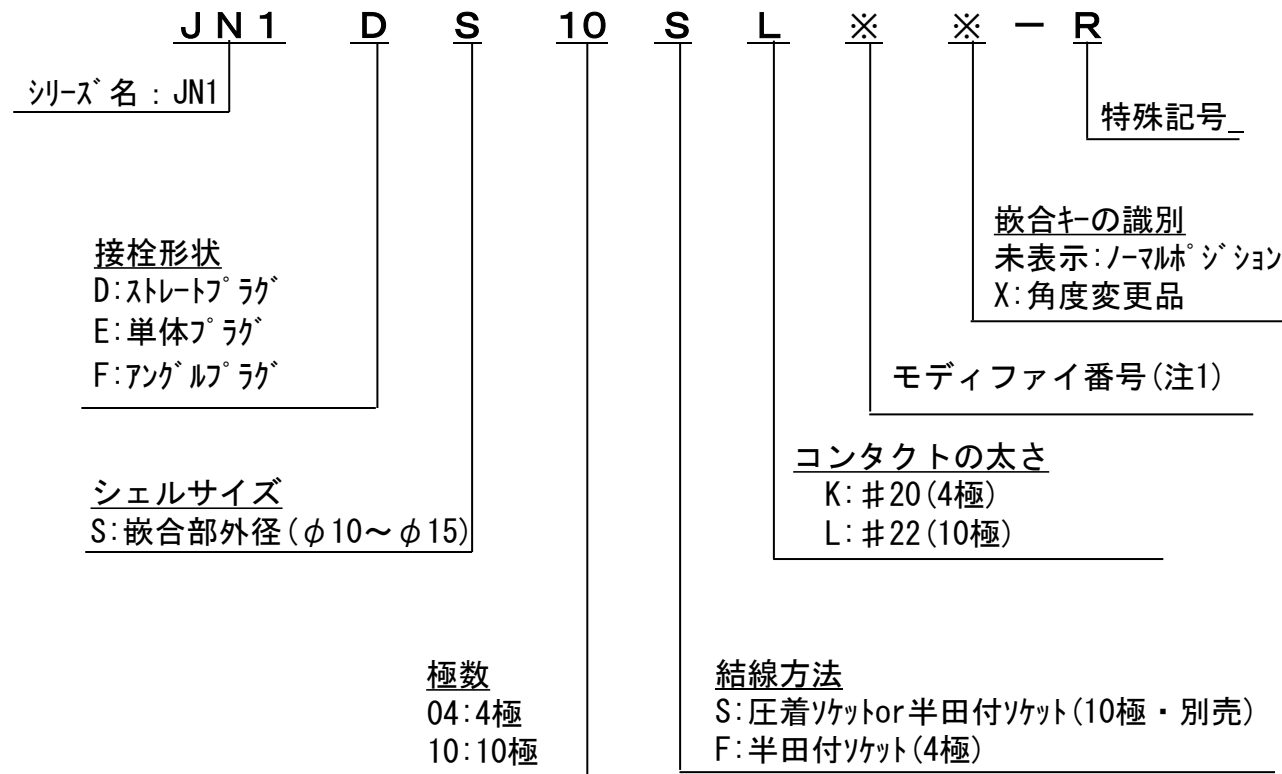
品 名 構 成

【JN1】
レセプタクル



注1. 製品によりモディファイ番号の内容が異なり、詳細内容は個別製品図面によります。

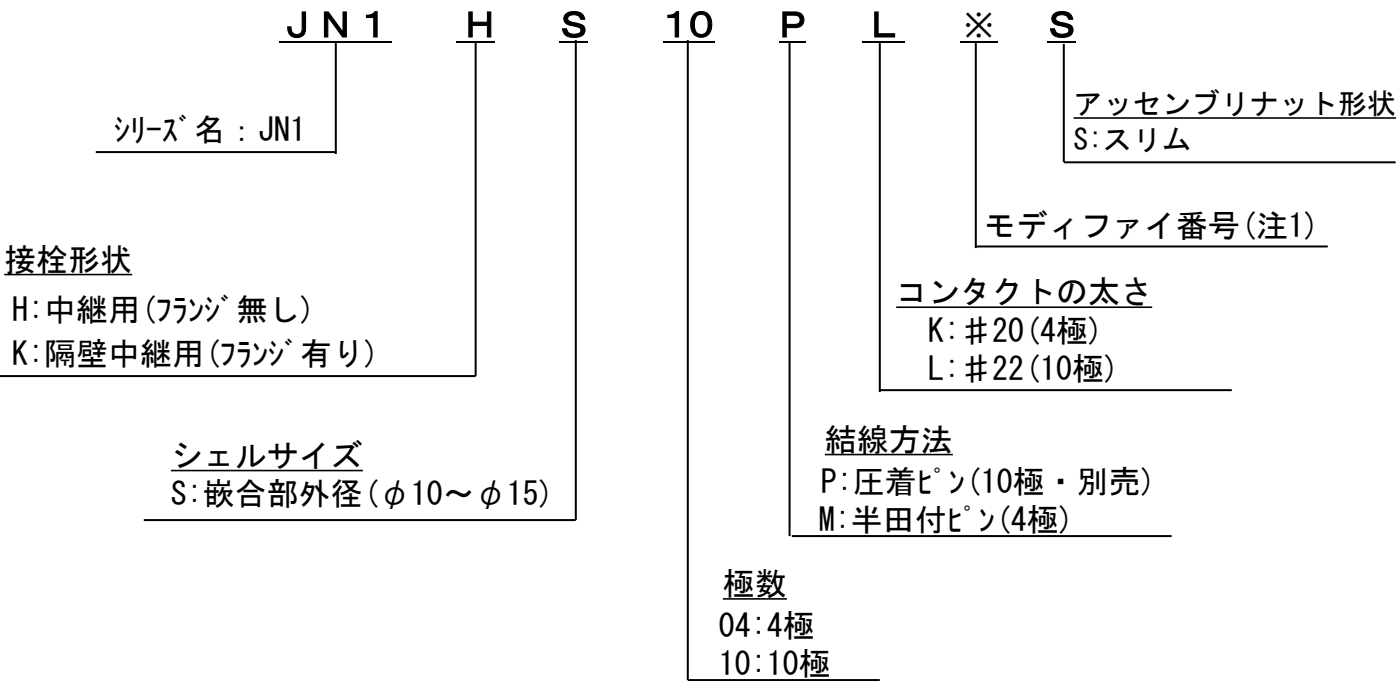
【JN1】
プラグ



注1. 製品によりモディファイ番号の内容が異なり、詳細内容は個別製品図面によります。

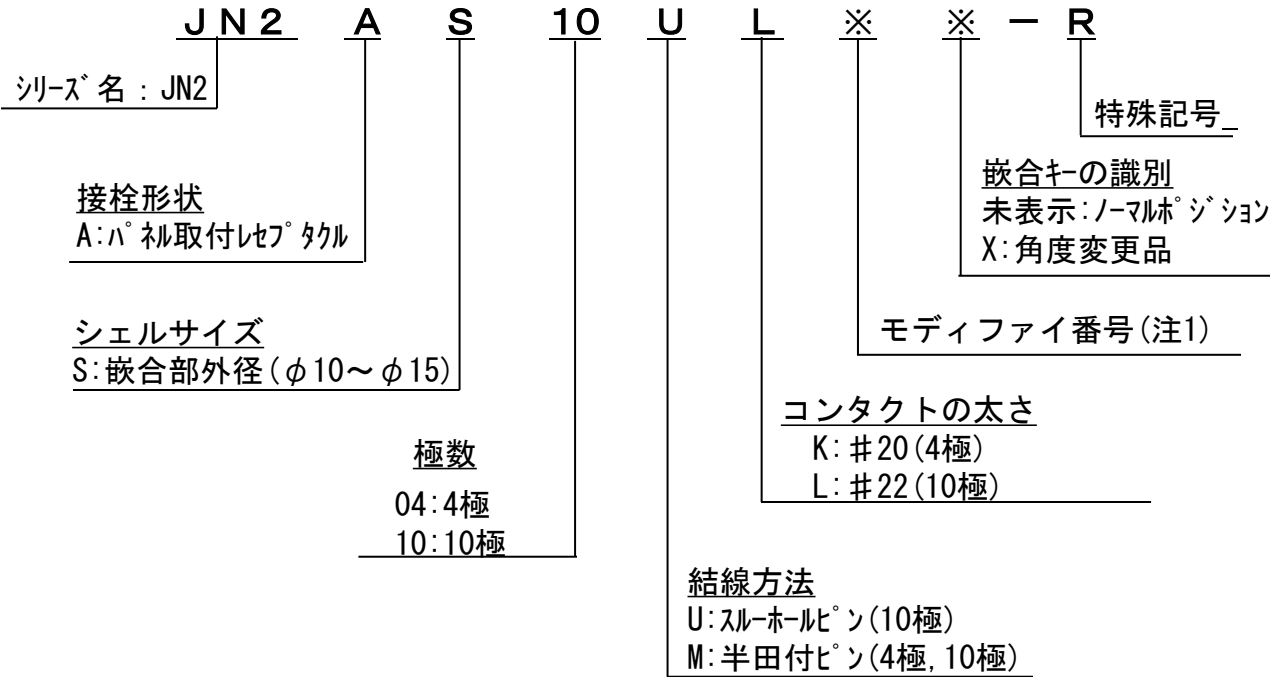
【JN1】

中継レセプタクル



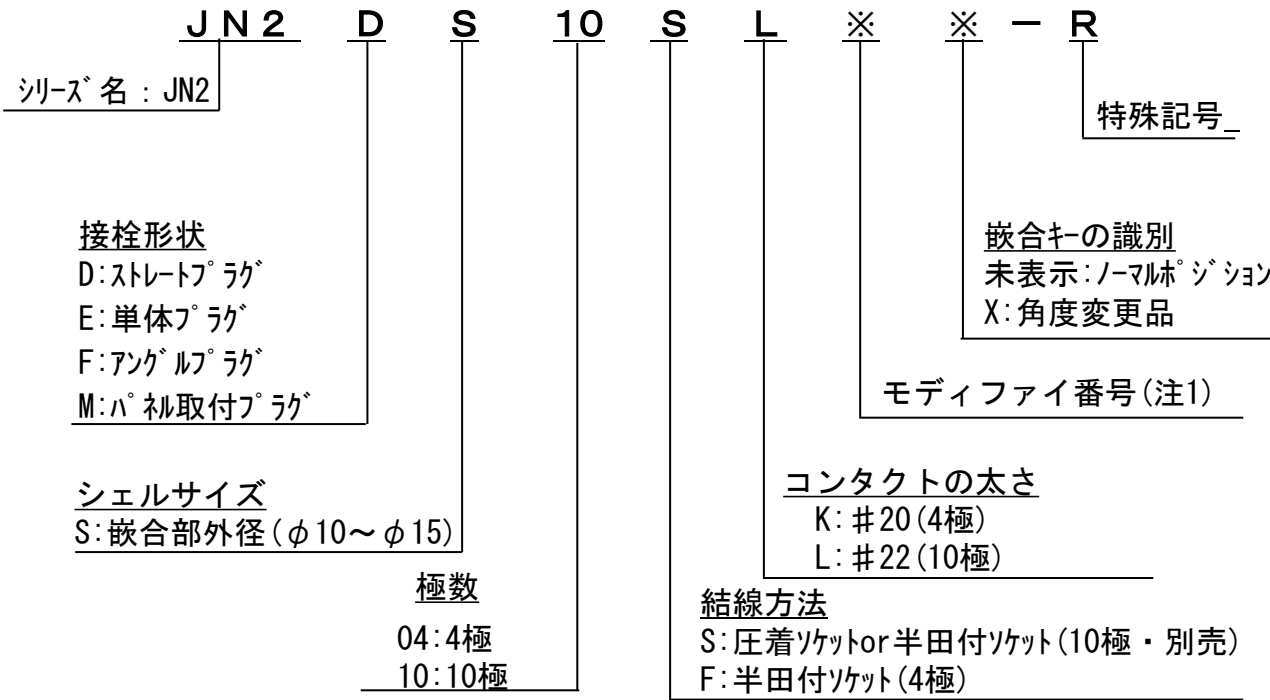
注1. 製品によりモディファイ番号の内容が異なり、詳細内容は個別製品図面によります。

【JN2】
レセプタクル



注1. 製品によりモディファイ番号の内容が異なり、詳細内容は個別製品図面によります。

【JN2】
プラグ



注1. 製品によりモディファイ番号の内容が異なり、詳細内容は個別製品図面によります。

■ 品名一覧表

シリーズ	極数	タイプ	品名	製品図番	性能・形状
JN1	4	スクエアフランジ・レ	JN1AS04MK1	SJ035649	単体防水、半田ピン
			JN1AS04MK1X	SJ035649	単体防水、半田ピン、Xホジション
		中継用 レプタクル	JN1HS04MK1-R	SJ105206	嵌合防水、半田ピン、ケーブル径φ5.7～7.3
			JN1HS04MK2-R	SJ105206	嵌合防水、半田ピン、ケーブル径φ6.5～8.0
			JN1HS04MK4S	SJ105841	嵌合防水、半田ピン、ケーブル径φ4.7～5.7 外径φ20以下
			JN1HS04MKKS	SJ107658	嵌合防水、半田ピン、外径φ20以下 ゴムブーツ4種添付のキット品
		ストレートフラグ	JN1DS04FK1	SJ035666	嵌合防水、半田ソケット ケーブル径φ5.7～7.3
			JN1DS04FK1X	SJ035666	嵌合防水、半田ソケット ケーブル径φ5.7～7.3、Xホジション
			JN1DS04FK2	SJ035666	嵌合防水、半田ソケット ケーブル径φ6.5～8.0
			JN1DS04FK2X	SJ035666	嵌合防水、半田ソケット ケーブル径φ6.5～8.0、Xホジション
			JN1DS04FKK	SJ035969	嵌合防水、半田ソケット ゴムブーツ2種添付のキット品
			JN1DS04FKKX	SJ035969	嵌合防水、半田ソケット ゴムブーツ2種添付のキット品、Xホジション
			JN1DS04FKB	SJ037181	嵌合防水、半田ソケット、パ線タイプ
		90° アングルフラグ	JN1FS04FK1	SJ035610	嵌合防水、半田ソケット ケーブル径φ5.7～7.3
			JN1FS04FK1X	SJ035610	嵌合防水、半田ソケット ケーブル径φ5.7～7.3、Xホジション
			JN1FS04FK2	SJ035610	嵌合防水、半田ソケット ケーブル径φ6.5～8.0
			JN1FS04FK2X	SJ035610	嵌合防水、半田ソケット ケーブル径φ6.5～8.0、Xホジション
			JN1FS04FKK	SJ035968	嵌合防水、半田ソケット ゴムブーツ2種添付のキット品
			JN1FS04FKKX	SJ035968	嵌合防水、半田ソケット ゴムブーツ2種添付のキット品、Xホジション
		防水キャップ	J025-52209-RK	SJ119896	JN1, 2レ(4極, 10極)の防水用、IP67

シリーズ	極数	タイプ	品名	製品図番	性能・形状
JN1	10	長方形フランジレ	JN1AS10UL1	SJ034676	嵌合防水、スルーホールピン
		スクエアフランジレ	JN1AS10ML1-R	SJ105743	嵌合防水、半田ピン
			JN1AS10ML2-R	SJ105745	単体防水、半田ピン
		中継用 レプタクル	JN1HS10PL1	SJ037293	嵌合防水、圧着ピン(別売) ケーブル径φ5.7〜7.3
			JN1HS10PL2	SJ037293	嵌合防水、圧着ピン(別売) ケーブル径φ6.5〜8.0
			JN1HS10PL3	SJ037293	嵌合防水、圧着ピン(別売) ケーブル径φ3.5〜5.0
			JN1HS10PL3S	SJ105842	嵌合防水、圧着ピン(別売) ケーブル径φ3.5〜5.0、外径φ20以下
			JN1HS10PL4S	SJ105842	嵌合防水、圧着ピン(別売) ケーブル径4.7〜φ5.7、外径φ20以下
			JN1HS10PLKS1	SJ107656	嵌合防水、圧着ピン、ケーブル径φ5.7〜7.3 コンタクト10本、ゴムフッシュ添付のキット品
			JN1HS10PLKS2	SJ107656	嵌合防水、圧着ピン、ケーブル径φ6.5〜8.0 コンタクト10本、ゴムフッシュ添付のキット品
			JN1HS10PLKS3	SJ107656	嵌合防水、圧着ピン、ケーブル径φ3.5〜5.0 コンタクト10本、ゴムフッシュ添付のキット品
		隔壁中継用 レプタクル	JN1KS10PL1	SJ037294	嵌合防水、圧着ピン(別売) ケーブル径φ5.7〜7.3
			JN1KS10PL2	SJ037294	嵌合防水、圧着ピン(別売) ケーブル径φ6.5〜8.0
		単体プラグ	JN1ES10SL1	SJ034677	非防水、圧着or半田ソケット、単体ブロック
		ストレートプラグ	JN1DS10SL1	SJ034679	嵌合防水、圧着or半田ソケット(別売) ケーブル径φ5.7〜7.3
			JN1DS10SL2	SJ034679	嵌合防水、圧着or半田ソケット(別売) ケーブル径φ6.5〜8.0
			JN1DS10SL3	SJ034679	嵌合防水、圧着or半田ソケット(別売) ケーブル径φ3.5〜5.0
			JN1DS10SLK	SJ035967	嵌合防水、圧着ソケット、ゴムフッシュ2種 コンタクト10本添付のキット品
		90° アングルプラグ	JN1FS10SL1	SJ034678	嵌合防水、圧着or半田ソケット(別売) ケーブル径φ5.7〜7.3
			JN1FS10SL2	SJ034678	嵌合防水、圧着or半田ソケット(別売) ケーブル径φ6.5〜8.0
			JN1FS10SLK	SJ035966	嵌合防水、圧着ソケット、ゴムフッシュ2種 コンタクト10本 添付のキット品
		防水キャップ	J025-52209-RK	SJ119896	JN1, 2 レ(4極, 10極)の防水用、IP67

シリーズ	極数	コンタクト タイプ	結線 タイプ	区分	品名	製品 図番	性能・形状
JN1 JN2	10	ソケット コンタクト	圧着	ハウ状 (100本)	JN1-22-20S-R-PKG100	SJ035503	AWG#20～21 被覆外径φ1.5以下
					JN1-22-22S-PKG100	SJ035503	AWG#21～#25 被覆外径φ1.5以下
					JN1-22-26S-PKG100	SJ035503	AWG#26～#28 被覆外径φ1.1以下
				リール状 (10,000本)	JN1-22-20S-R-10000	SJ035504	AWG#20～21 被覆外径φ1.5以下
					JN1-22-22S-10000	SJ035504	AWG#21～#25 被覆外径φ1.5以下
					JN1-22-26S-10000	SJ035504	AWG#26～#28 被覆外径φ1.1以下
			半田	ハウ状	JN1-22-22F-PKG100	SJ109855	ハウ状(100本)、AWG#20以下 被覆外径φ1.5以下
					JN1-22-22F-PKG10	SJ109855	ハウ状(10本)、AWG#20以下 被覆外径φ1.5以下
		ピン コンタクト	圧着	ハウ状 (100本)	JN1-22-20P-R-PKG100	SJ037430	AWG#20～21 被覆外径φ1.5以下
					JN1-22-22P-PKG100	SJ037430	AWG#21～#25 被覆外径φ1.5以下
					JN1-22-26P-PKG100	SJ037430	AWG#26～#28 被覆外径φ1.1以下
				リール状 (10,000本)	JN1-22-20P-R-10000	SJ037431	AWG#20～21 被覆外径φ1.5以下
					JN1-22-22P-10000	SJ037431	AWG#21～#25 被覆外径φ1.5以下
					JN1-22-26P-10,000	SJ037431	AWG#26～#28 被覆外径φ1.1以下

注1. JN2コンタクトはJN1と同様となります。

注2. コンタクト引抜工具(品名:ET-JN1)もあります。

引抜方法は、コネクタの取扱説明書を参照下さい。

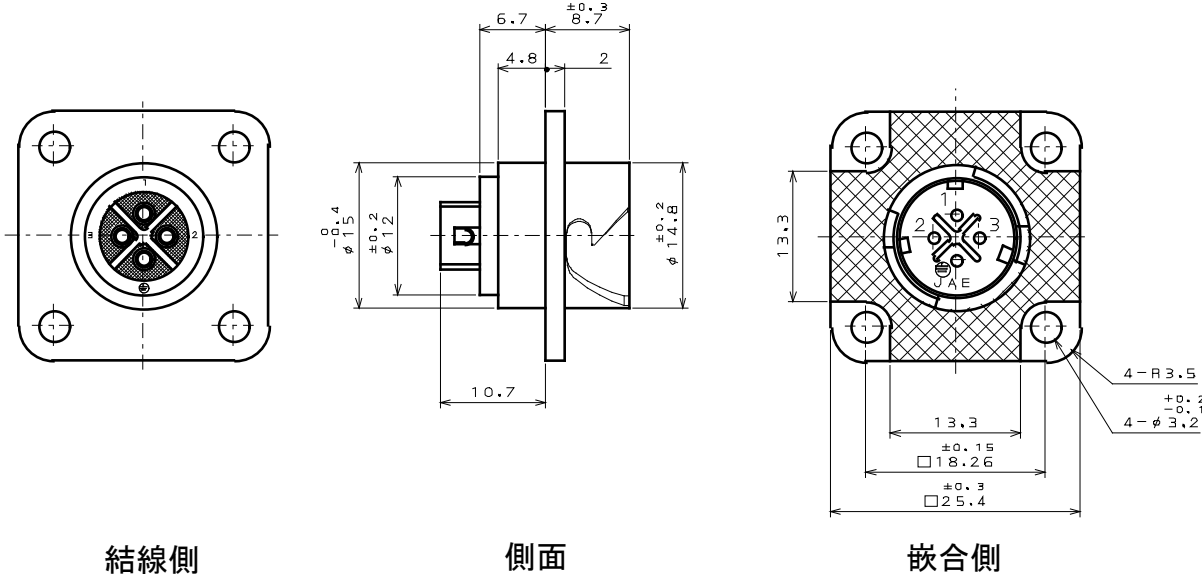
■ 品名一覧表

	極数	タイプ	品名	製品図番	性能・形状
JN2	4	スクエア フランジレ	JN2AS04MK2-R	SJ105530	単体防水、半田ピン、ボティアース付
			JN2AS04MK2X-R	SJ105530	単体防水、半田ピン、ボティアース付 Xホジション
		ストレートプラグ	JN2DS04FK1-R	SJ105532	嵌合防水、半田ソケット ケーブル径φ5.7～7.3
			JN2DS04FK1X-R	SJ105532	嵌合防水、半田ソケット ケーブル径φ5.7～7.3、Xホジション
			JN2DS04FK2-R	SJ105532	嵌合防水、半田ソケット ケーブル径φ6.5～8.0
			JN2DS04FK2X-R	SJ105532	嵌合防水、半田ソケット ケーブル径φ6.5～8.0、Xホジション
			JN2DS04FKK-R	SJ105536	嵌合防水、半田ソケット ゴムフッシュ2種添付のキット品
			JN2DS04FKKX-R	SJ105536	嵌合防水、半田ソケット ゴムフッシュ2種添付のキット品、Xホジション
		アングルプラグ	JN2FS04FK1-R	SJ105531	嵌合防水、半田ソケット ケーブル径φ5.7～7.3
			JN2FS04FK1X-R	SJ105531	嵌合防水、半田ソケット ケーブル径φ5.7～7.3、Xホジション
			JN2FS04FK2-R	SJ105531	嵌合防水、半田ソケット ケーブル径φ6.5～8.0
			JN2FS04FK2X-R	SJ105531	嵌合防水、半田ソケット ケーブル径φ6.5～8.0、Xホジション
			JN2FS04FKK-R	SJ105535	嵌合防水、半田ソケット ゴムフッシュ2種添付のキット品
			JN2FS04FKKX-R	SJ105535	嵌合防水、半田ソケット ゴムフッシュ2種添付のキット品、Xホジション
	防水キャップ		J025-52209-RK	SJ119896	JN1, 2レセ(4極, 10極)の防水用、IP67

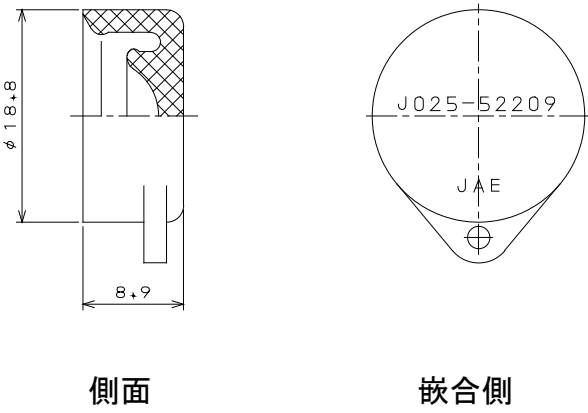
	極数	タイプ	品名	製品図番	性能・形状
JN2	10	スクエア フラングレ	JN2AS10ML1-R	SJ105537	嵌合防水、半田ピン
			JN2AS10ML2-R	SJ105538	単体防水、半田ピン
		パネル マウントプラグ	JN2MS10SL1-R	SJ105544	嵌合防水、圧着or半田ソケット(別売)
			JN2MS10SLK-R	SJ105996	嵌合防水、圧着ソケット コンタクト10本添付のキット品
		長方形 フラングレ	JN2AS10UL1-R	SJ105527	嵌合防水、スルーホールピン
		ストレートプラグ	JN2DS10SL1-R	SJ105529	嵌合防水、圧着or半田ソケット(別売) ケーブル径φ5.7~7.3
			JN2DS10SL2-R	SJ105529	嵌合防水、圧着or半田ソケット(別売) ケーブル径φ6.5~8.0
			JN2DS10SL3-R	SJ105529	嵌合防水、圧着or半田ソケット(別売) ケーブル径φ3.5~5.0
			JN2DS10SLN-R	SJ105529	嵌合防水、圧着or半田ソケット(別売) ブッシング無し(注)
			JN2DS10SLK-R	SJ105534	嵌合防水、圧着ソケット、ゴムブッシング2種 コンタクト10本添付のキット品
		アングルプラグ	JN2FS10SL1-R	SJ105528	嵌合防水、圧着or半田ソケット(別売) ケーブル径φ5.7~7.3
			JN2FS10SL2-R	SJ105528	嵌合防水、圧着or半田ソケット(別売) ケーブル径φ6.5~8.0
			JN2FS10SL3-R	SJ105528	嵌合防水、圧着or半田ソケット(別売) ケーブル径φ3.5~5.0
			JN2FS10SLN-R	SJ105528	嵌合防水、圧着or半田ソケット(別売) ブッシング無し
			JN2FS10SLK-R	SJ105533	嵌合防水、圧着ソケット、ゴムブッシング2種 コンタクト10本添付のキット品
		防水キャップ	J025-52209-RK	SJ119896	JN1, 2 レ(4極, 10極)の防水用、IP67

注. ブッシングを御購入の際は、別途お問い合わせ下さい。

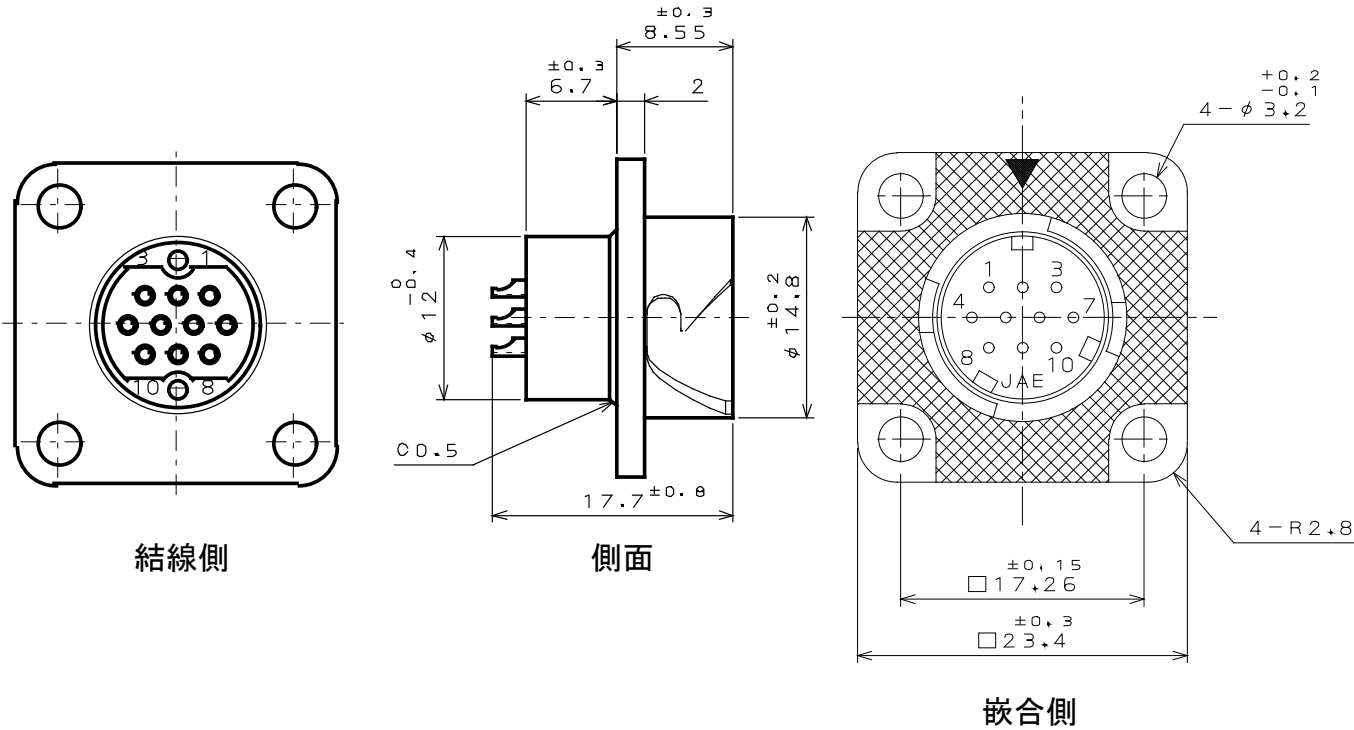
■ レセプタクル JN1AS04MK1※



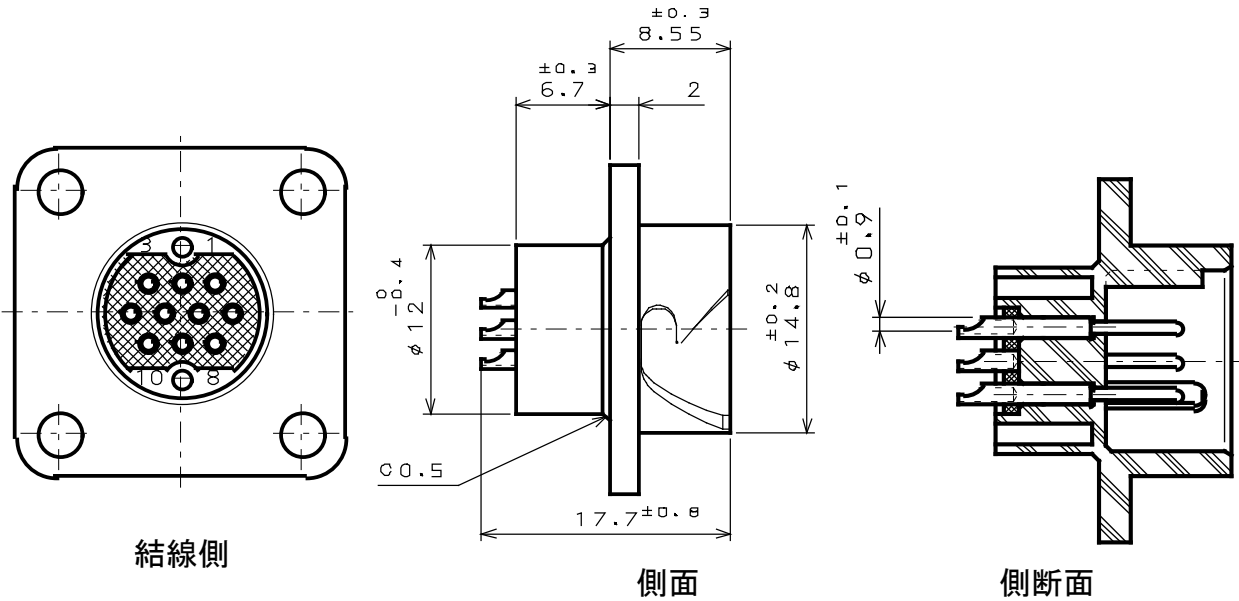
■ 防水キャップ JO25-52209-RK



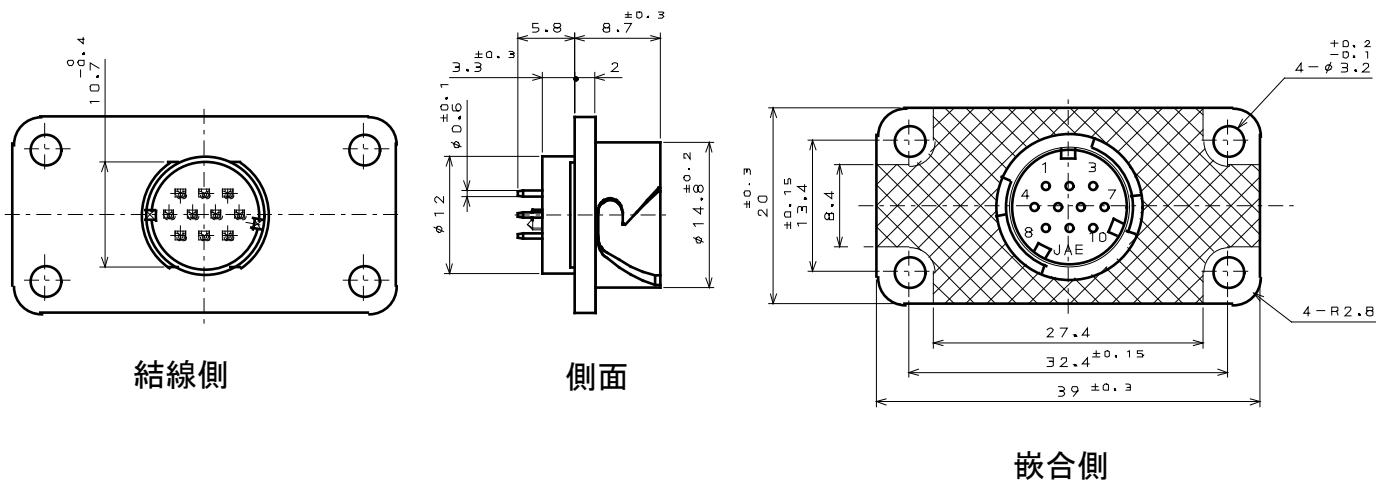
■ レセプタクル JN1AS10ML1-R



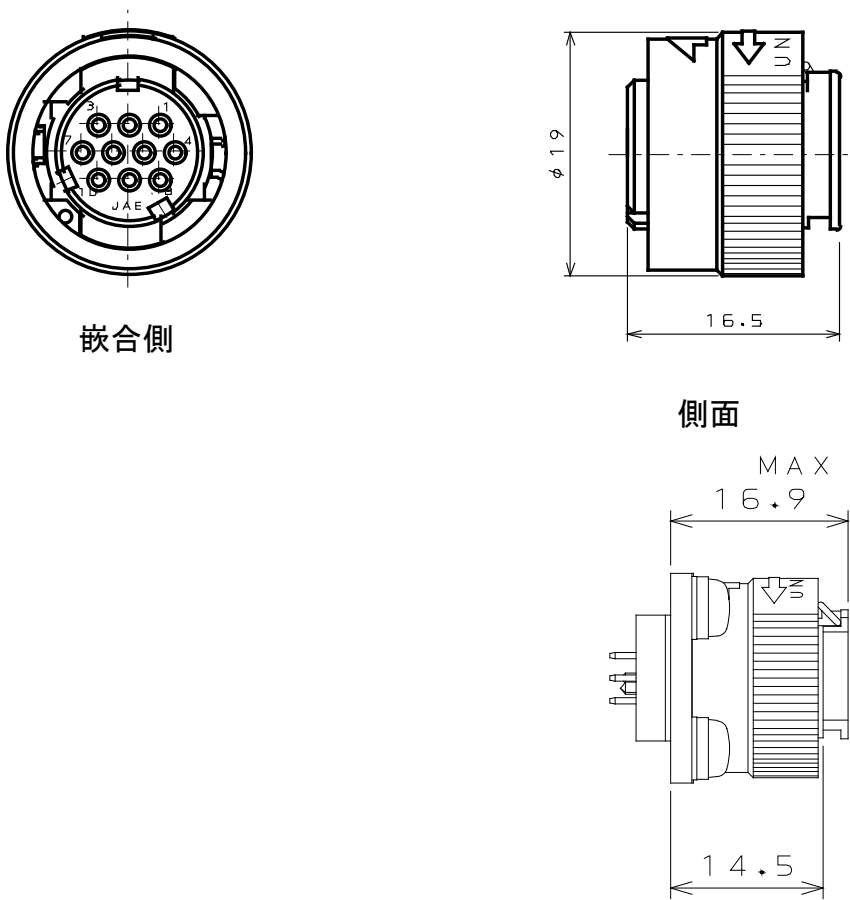
■ レセプタクル JN1AS10ML2-R



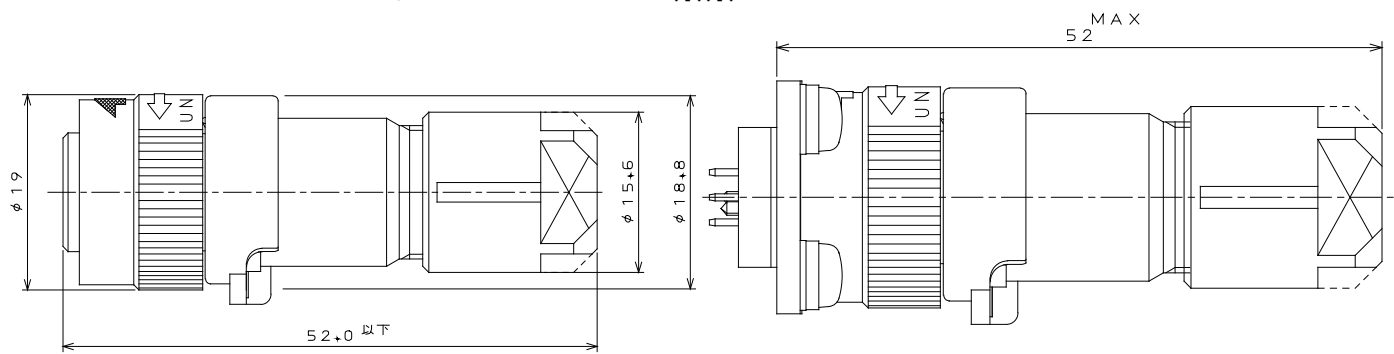
■ レセプタクル JN1AS10UL1



■ 単体プラグ JN1ES10SL1

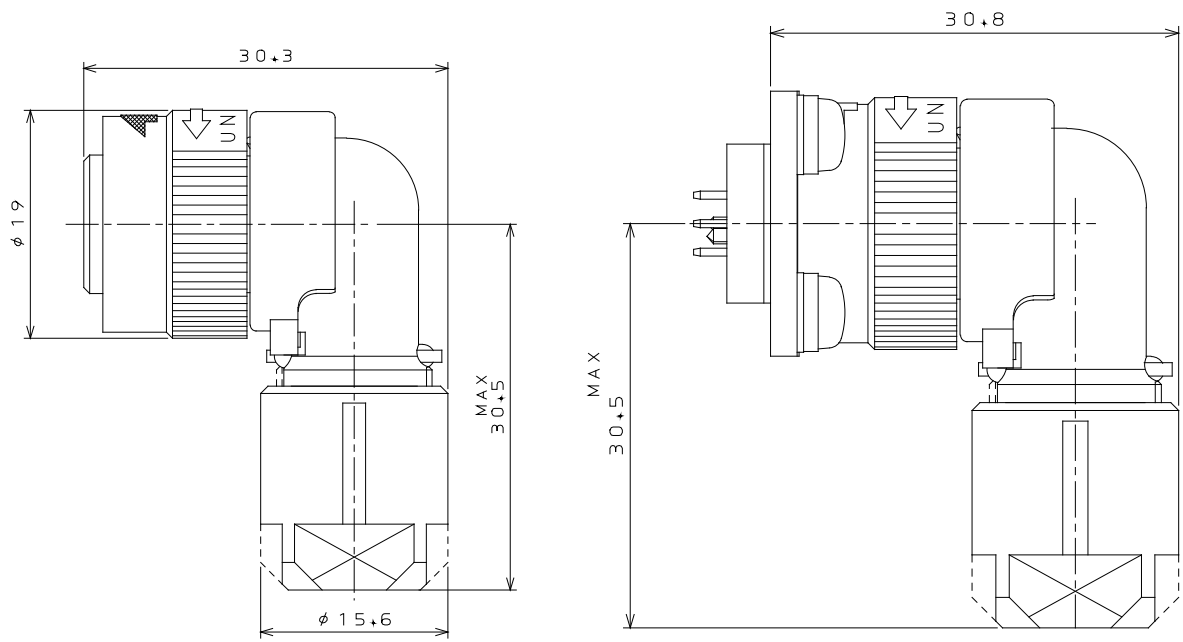


■ ストレートプラグ JN1DS10SL※
JN1DS04FK※※



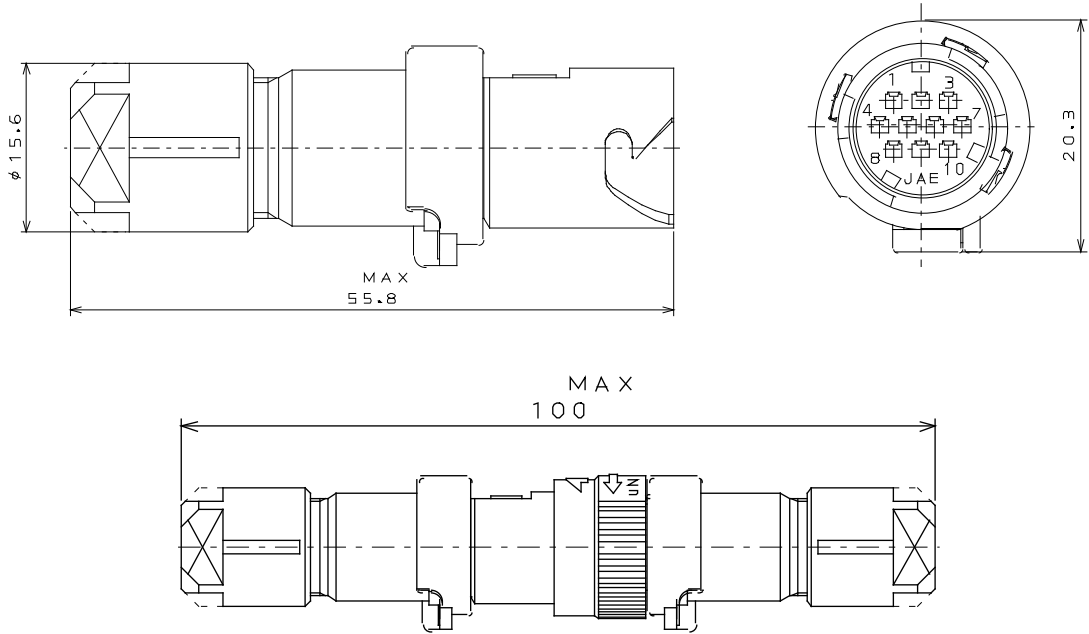
嵌合図

■ アングルプラグ JN1FS10SL※
JN1FS04FK※※



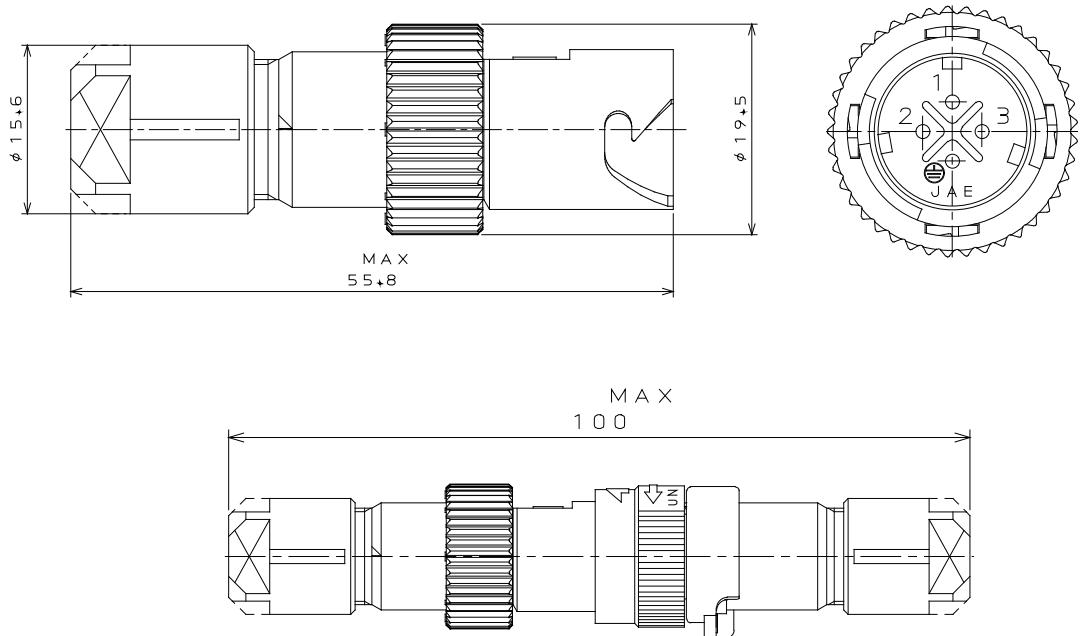
嵌合図

■ 中継用レセプタクル JN1HS04MK※-R
JN1HS10PL※



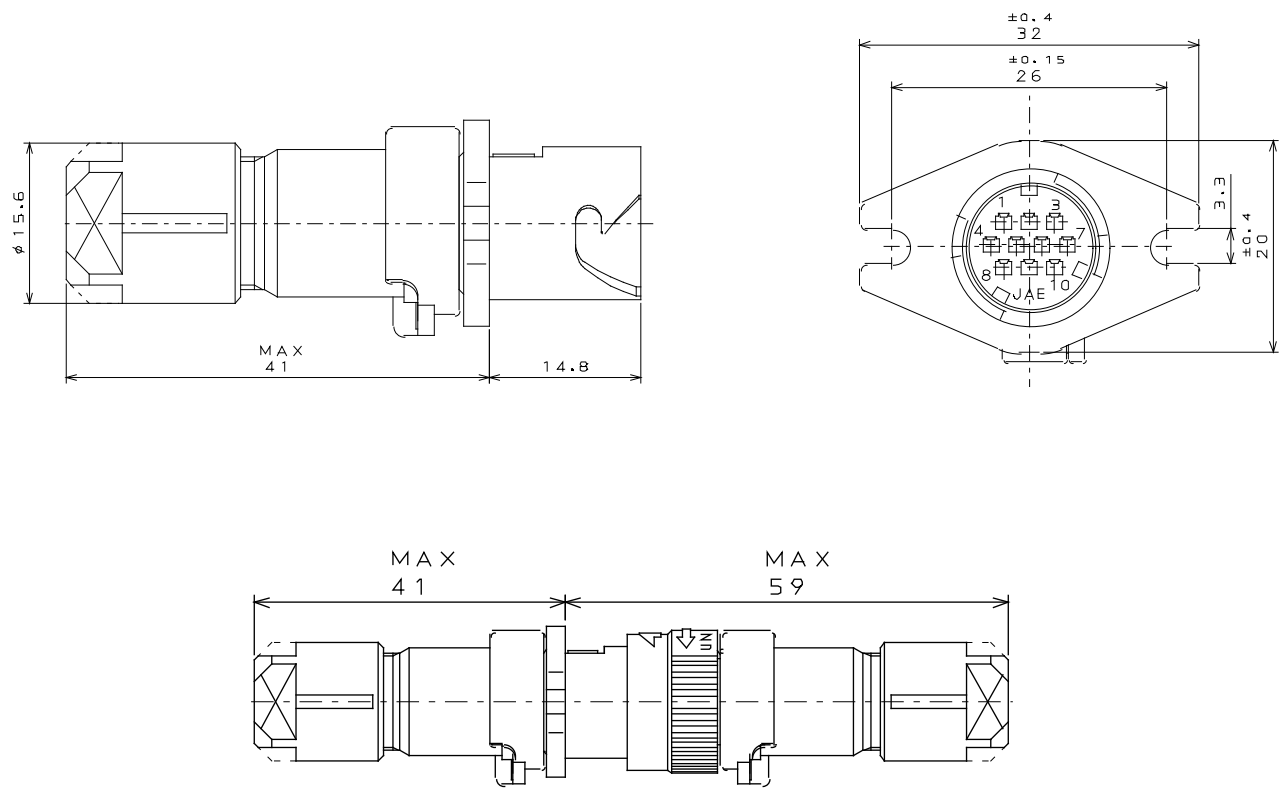
嵌合図

■ 中継用レセプタクル JN1HS04MK※S
(外径スリムタイプ) JN1HS10PL※S



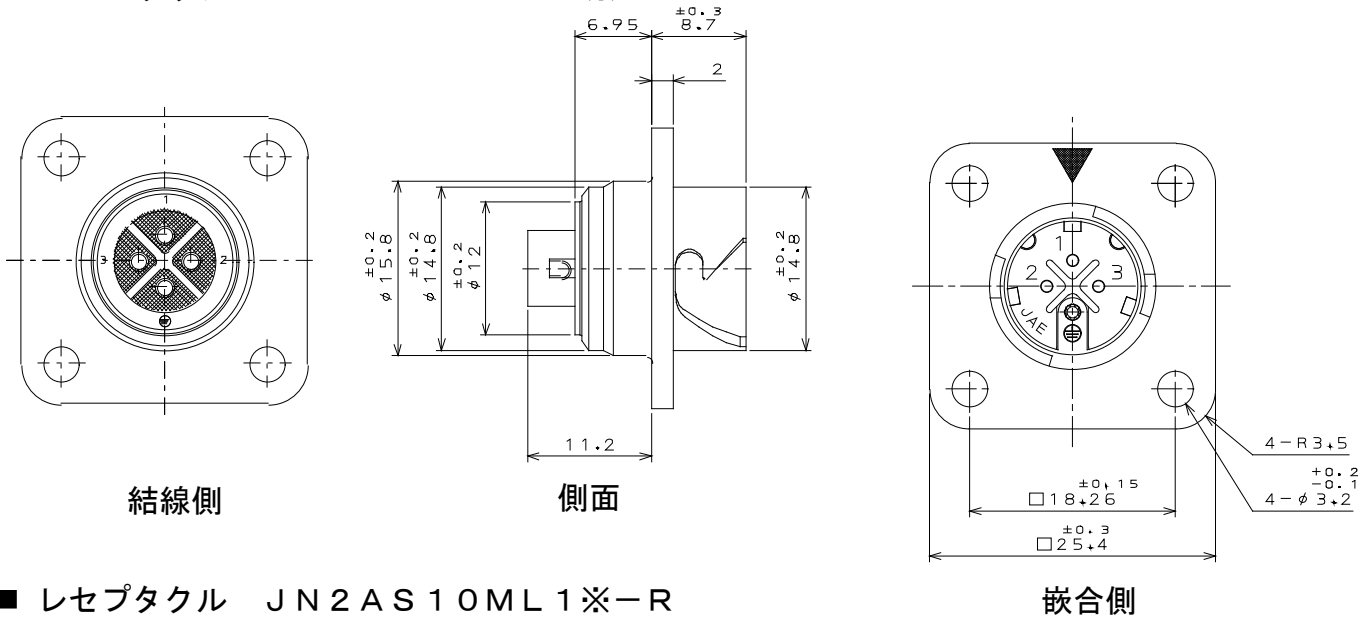
嵌合図

■ 隔壁中継レセプタクル JN1KS10PL※

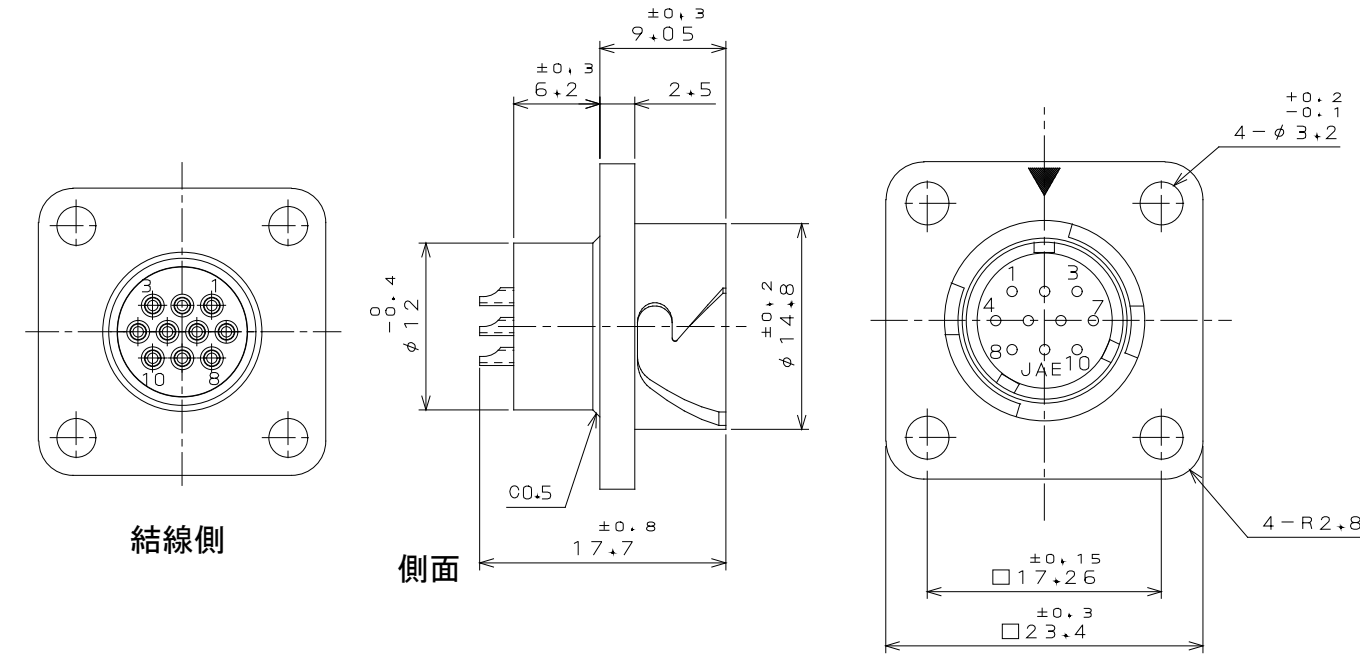


嵌合図

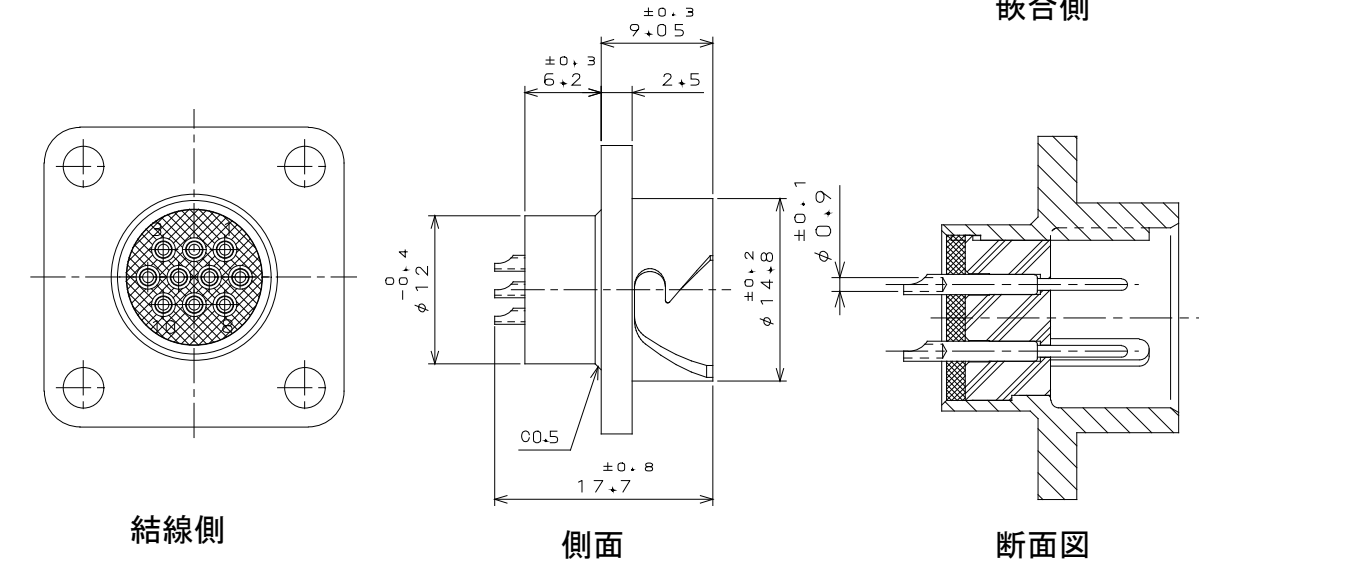
■ レセプタクル JN2AS04MK2※-R



■ レセプタクル JN2AS10ML1※-R



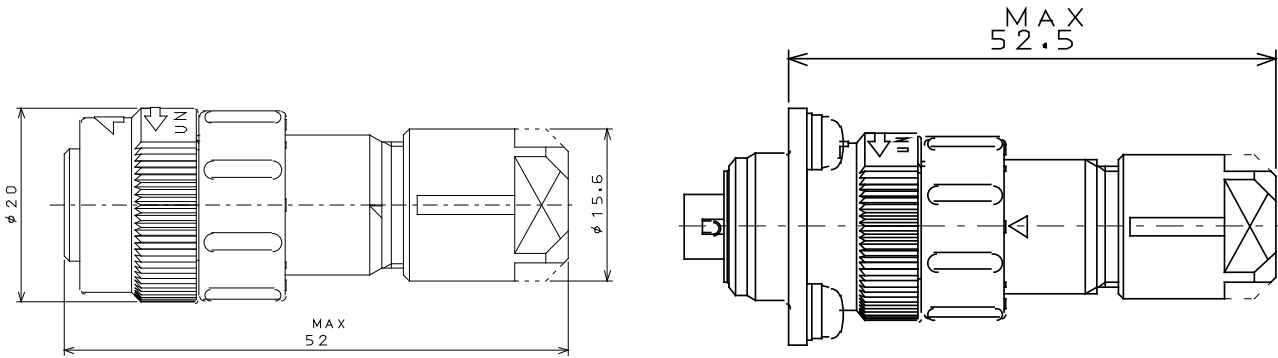
■ レセプタクル JN2AS10ML2※-R



The technical drawing illustrates a mechanical component with three views:

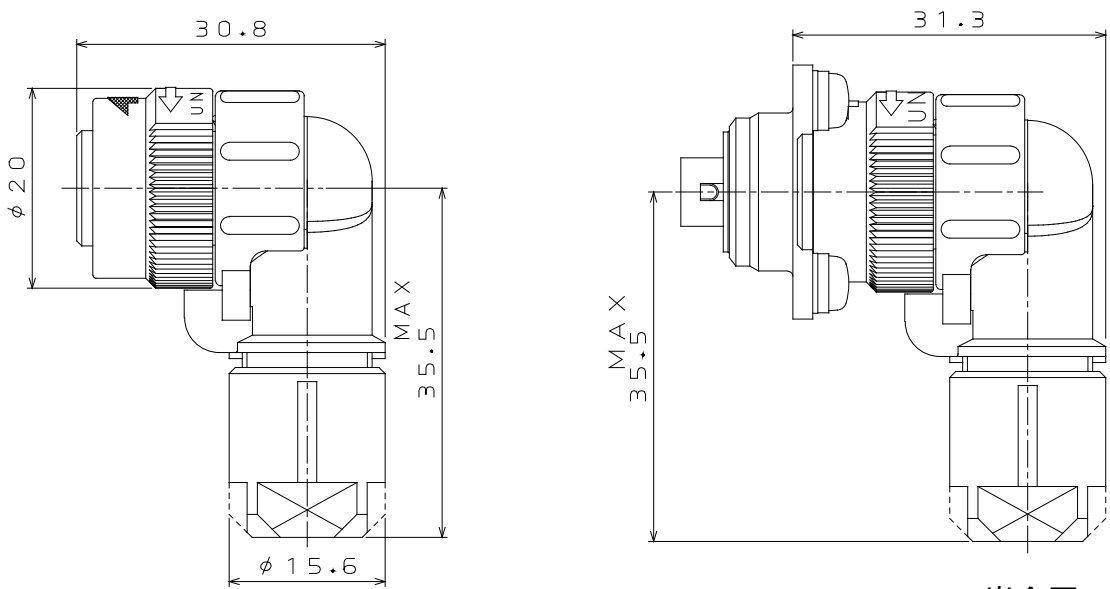
- 結線側 (Wiring Side):** Shows a top-down view of the component. It features a central circular area with a grid of points, surrounded by four circular mounting holes. Dimensions include a central diameter of $\phi 10.7$ and a mounting hole diameter of $\phi 0.4$.
- 側面 (Side View):** Shows the side profile of the component. It includes a central vertical section with a curved bottom. Dimensions include a total height of 14.8 ± 0.2 , a central section height of 5.8 , and a mounting hole diameter of $\phi 0.7$.
- 嵌合側 (Insertion Side):** Shows the bottom view of the component. It features a central circular area with a grid of points, surrounded by four circular mounting holes. Dimensions include a central diameter of $\phi 13.4$, a mounting hole diameter of $\phi 0.3$, and a total width of 39 ± 0.3 .

■ ストレートプラグ JN2DS04FK**-R
JN2DS10SL**-R



嵌合図

■ アングルプラグ JN2FS04FK**-R
JN2FS10SL**-R



嵌合図

[圧着コネクタ品名・適用電線と工具一覧表]

工具種別	工具取扱説明書	適用工具	適用電線	被覆外径	適用圧着コネクタ品名(注1)
手動圧着 (バラコネクタ用)	T700253	CT150-2-JN1-D	AWG#20, #21	φ1.3~1.5	JN1-22-20*-R-PKG100
			AWG#25	φ0.8~1.0	JN1-22-22*-PKG100
		CT150-2-JN1-E	AWG#21, #23	φ1.0~1.5	JN1-22-22*-PKG100
			AWG#25	φ0.8~1.0	
	T700238	CT150-2-JN1-B	AWG#22, #24	φ1.0~1.3	JN1-22-22*-PKG100
			AWG#26, #28	φ0.8~1.0	JN1-22-26*-PKG100
半自動機圧着 (リールコネクタ用)	T703294	350-JN1-2C (旧型)(注4)	AWG#20~#28	φ0.8~1.5	JN1-22-20*-R-10000
	T703413	3502-JN1-2C (新型)			JN1-22-22*-10000 JN1-22-26*-10000

- 注1. 品名中*印にはP(ピココネクタ)又はS(ソケットコネクタ)が入ります。
- 注2. コネクタ引抜き工具(品名:ET-JN1)もあります。
引抜き方法は、コネクタの取扱説明書を参照下さい。
- 注3. 当シリーズに掲載の結線機、コネクタ引抜き工具等、工具類のRoHS対応について、
別途弊社営業部までお問合せください。
- 注4. 新型は、「3502-JN1-2C」となります。旧型については、2009年3月より
生産中止となっておりますので御注意下さい。

■ 適合コンジット

	型名
ネオフレックス	RQJN-M13-9、RQJN-M13-16
大和電業	PCJN-12-M13F
三桂製作所	N2KY16-FN3

実際のご使用に際しましては、事前に各コンジットメーカーにご確認下さい。

ご注文に際してのお願い

- ①本カタログに記載の仕様は、参考値です。製品及び仕様については、予告無く変更する場合があります。記載製品のご採用のご検討やご注文に際しては、予め弊社販売窓口までお問い合わせのうえ、「納入仕様書」の取交わりをお願いします。
- ②お客様におかれましては、保護回路や冗長回路等を設けて機器の安全を図られると共に、弊社製品の適合性について十分なご確認をお願いします。
- ③本カタログ記載の製品は、下記の推奨用途に使用されることを意図しております。従いまして、推奨用途以外へのご使用又は極めて高い信頼性が要求される特定用途へのご使用をお考えの場合は、必ず事前に弊社販売窓口までご相談下さいますようお願い申し上げます。

(1) ご相談いただく用途例

- (イ) 下記用途でお客様指定又は産業分野固有の品質保証プログラムが有る場合は、ご相談下さい。
- ***用途例**：自動車電装、列車制御、通信機器（幹線）、交通信号制御、電力、燃焼制御、防火・防犯装置、防災機器、等。
- (ロ) 下記特定用途へのご使用をお考えの場合は、お客様指定の品質保証プログラムにて別途承る場合があります。
- ***特定用途例**：航空宇宙機器、海底中継機器、原子力制御システム、生命維持のための医療機器、等。
- (2) 推奨用途例**：電算機、事務機、通信機器（端末、移動体）、計測機器、AV機器、家電、FA機器、等。

■ご注意

電気用品安全法の適合品をお求めの場合は、電気用品安全法で定める基準を満たした認証品をお選びください。認証品については弊社販売窓口までお問い合わせください。

※改良の為、予告なく形状・仕様等変更することがあります。ご検討の際はお問い合わせください。