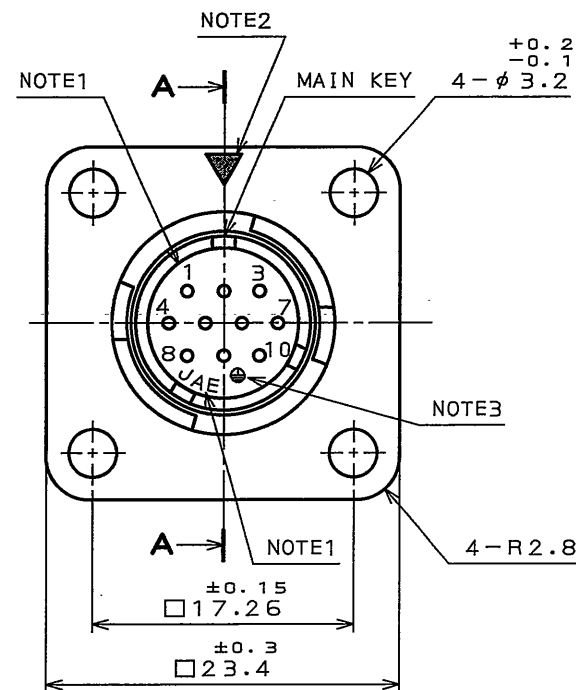
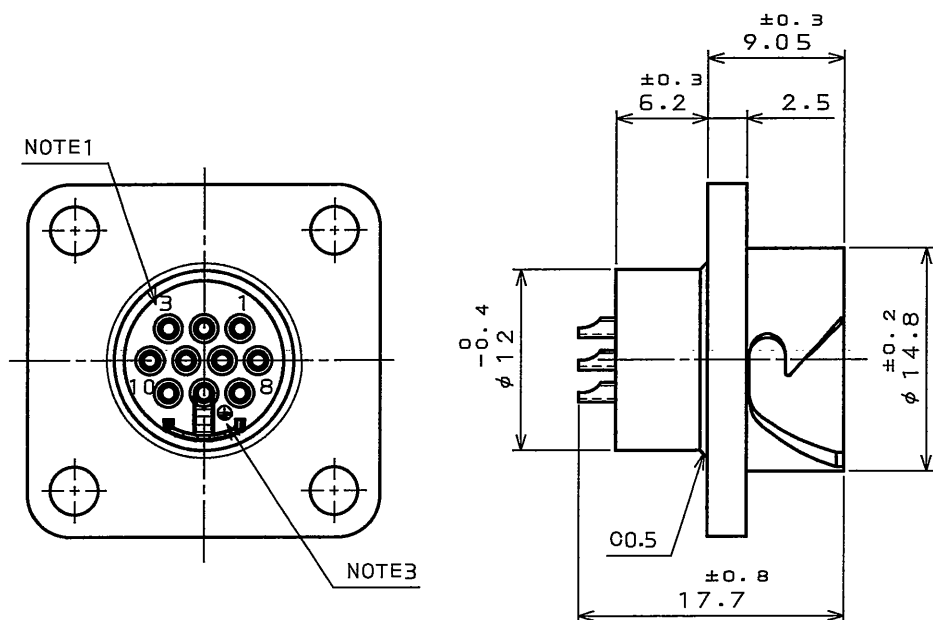


SJ107652
(図面番号)(DRAWING NO.)

版数 REV.	年月日 DATE	DCN NO.	変更内容 DESCRIPTION	製図 DR.	担当 CHK.	査閲 APPD.	承認 APPD.



DESIGNATION
命名法

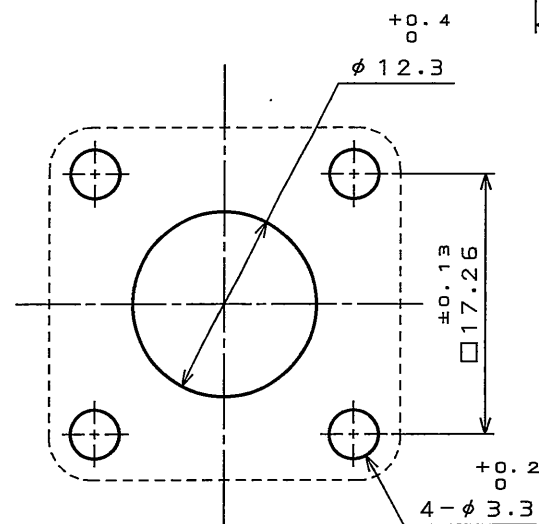
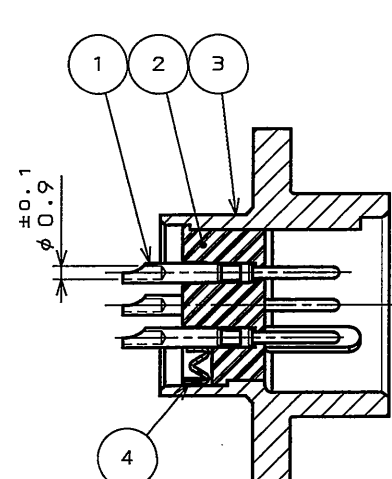
J	N	2	A	S	1	O	M	L	3	-	R
SUFFIX 特殊記号											
MODIFICATION NUMBER (3:NON WATER-PROOF AND WITH CONSTRUCTION HAVING EARTH FUNCTION.) モテ* ィファイ番号(3:非防水及び アース接続構造有り)											
CONTACT SIZE(L:#22) コンタクトサイズ* (L:#22)											
TERMINATION (M:SOLDER TYPE) 結線方法(M:半田結線)											
NO. OF CONTACTS(10 CONTACTS) 芯数(10芯)											
SHELL SIZE シェルサイズ*											
MOUNTING CONFIGURATION (A:RECEPTACLE WITH PANEL MOUNTING) 接栓形状(A:ハ* ネル取付レセフ* タクル)											
SERIES シリーズ											

SPECIFICATION

NUMBER OF CONTACT	: 10×#22
RATED VOLTAGE	: 200VAC MAX
RATED CURRENT	: 3A MAX. per CONTACT
DIELECTRIC WITHSTANDING VOLTAGE	: 900VAC
INSULATION RESISTANCE	: 1000MΩMIN. (AT 500VDC)
TERMINATION	: SOLDER TYPE(AWG#22WIRE MAX)

仕様

コンタクト	: #22コンタクト	10本
定格電圧	: 200VAC以下	
定格電流	: 3A以下/1芯	
耐電圧	: 900VAC	
絶縁抵抗	: 1000MΩ以上(500VDCにて)	
結線方法	: 半田結線(AWG#22以下)	



PANEL CUT-OUT DIMENSION
(REF.)

- NOTE1. CONTACT POSITION NUMBER & COMPANY LOGO "JAE"
ARE MARKED AS INDICATED.
2. A TRIANGULAR MARK (WHITE MARKING) SHOWS THE ENGAGEMENT SIGN.
3. EARTH MARK (⊕) IS MARKED AS INDICATED.

- 注1. 図示の位置に端子番号及び社名を表示する。
2. 三角マーク(白マーキング)は嵌合目印を示す。
3. 図示の位置にアースマーク(⊕)を表示する。

4	EARTH LUG	1	COPPER ALLOY	GOLD PLATING(0.1μmMIN)	
3	SHELL	1	ZINC ALLOY	ZINC PLATING	COLOR:BLACK SYSTEM INTERFERENCE COLOR
2	PIN INSULATOR	1	SYNTHETIC RESIN		COLOR:BLACK
1	PIN CONTACT	10	COPPER ALLOY	GOLD PLATING(0.1μmMIN)	
符号 NO.	名称 DESCRIPTION	個数 QTY.	材料 MATERIAL	仕上 FINISH	備考 REMARKS
仕様書(SPECIFICATION) JAGS-5119-3 (Product specifications) JAH1-5119 (A product instruction manual)		第1版(ORIGINAL DATE) 12.Apr.2007		尺度(SCALE) 2:1	シリーズ(SERIES) JN2
公差(GENERAL TOLERANCE)		製図 DR.		名称(TITLE)	
寸法(DIMENSION)		担当 CHK.		JN2AS10ML3-R	
角度(ANGLES)		査閲 APPD.		RECEPTACLE (レセプタクル)	
. ±0.8		承認 APPD.		質量(MASS)	
.X ±0.4		A. Amagawa		図面番号(DRAWING NO.)	
.XX ±0.1				SJ107652	
.XXX ±				版数 (REV.)	
				1	