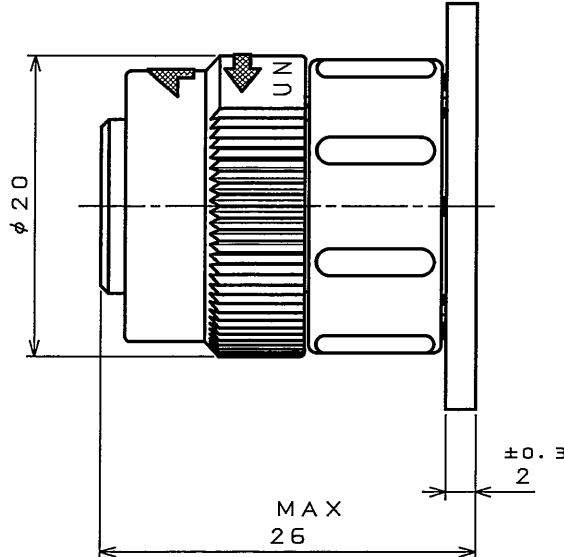
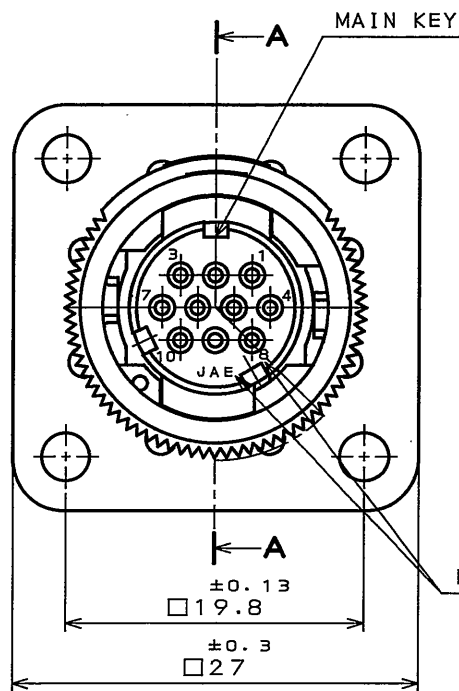
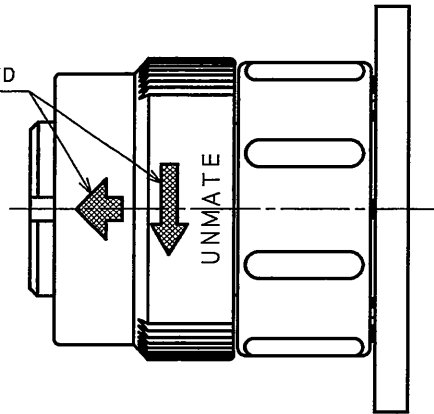
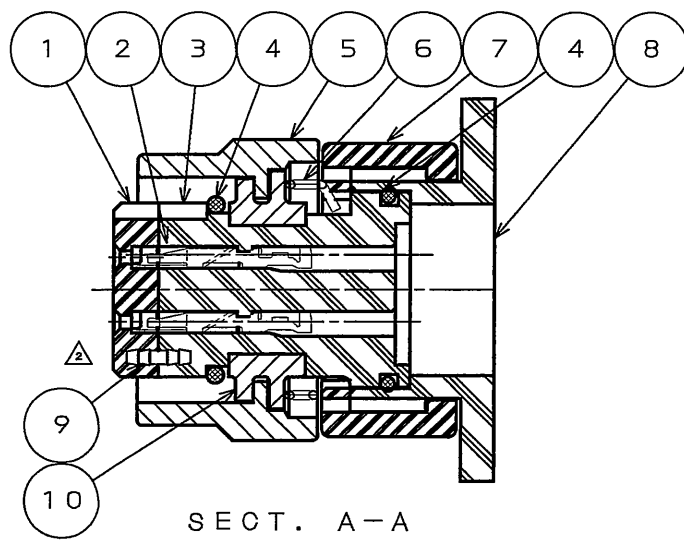


図面番号 (DRAWING NO.) SJ105544

WHITE MARKING AS INDICATED  
白マーキング表示



NOTE2



DESIGNATION  
命名法  
JN2MS10SL1-R  
SUFFIX 特殊記号  
MODIFICATION NUMBER モディファイ番号  
CONTACT SIZE (L: #22)  
CONTACT SIZE (L: #22)  
TERMINATION (S: CRIMPING SOCKET) 結線方法 (S: 圧着ソケット)  
NO. OF CONTACTS (10 CONTACTS) 芯数 (10芯)  
SHELL SIZE シェルサイズ  
MOUNTING CONFIGURATION (M: PLUG WITH PANEL MOUNTING) 接栓形状 (M: パネル取付プラグ)  
SERIES シリーズ

版数 REV.	年月日 DATE	DCN NO.	変更内容 DESCRIPTION	製図 DR.	担当 CHK.	査閲 APPD.	承認 APPD.
2	16.Jan.2006	059125	REVISED FORM		N.SASANO	E.MATSUMOTO	A.ONOGAWA
3	10.Mar.2006	059590	REVISED APPLICABLE CONTACTS.		N.SASANO	E.MATSUMOTO	A.ONOGAWA

NOTE1. CONTACTS ARE SOLD SEPARATELY. THE APPLICABLE CONTACTS ARE LISTED IN THE TABLE-1.  
2. CONTACT POSITION NUMBER & COMPANY LOGO "JAE" ARE MARKED AS INDICATED.  
3. CONFIRM THE HANDING MANUAL FOR THE DETAILS OF WIRE SPECIFICATION IN THE TABLE-1.  
4. JIG ADJUSTMENT IS REQUIRED WHEN USING 350-D02-2.

注1. コントクトは別売り品であり、適用コンタクトは表-1による。  
2. 図示の位置に端子番号及び社名を表示する。  
3. 電線仕様詳細は、表-1の工具取扱説明書を確認してください。  
4. 350-D02-2を使用する場合は、治具の調整が必要となります。

TABLE-1【APPLICABLE CRIMP CONTACT】

CONTACT SIZE コンタクト サイズ	PIECE 区分	APPLICABLE CONTACTS 適用コンタクト品名		TYPE タイプ	APPLICABLE WIRE (NOTE3) 適用電線(注3)	TYPE 工具種別	APPLICABLE TOOL AND APPLICABLE WIRE 適用工具と適用電線		TOOL HANDLING MANUAL 工具取扱説明書
		SOCKET CONTACT ソケットコンタクト	DWG No. 製品区分番号		AWG No.				
#22	INDIVIDUAL (100 CABLES) バラ状(100本)	JN1-22-208-R-PK0100	SJ035503	PRESS プレス	#20	MANUAL 手動	CT150-2-JN1-E	#21, #23, #25	T700253
		JN1-22-228-PK0100			#21~#25		CT150-2-JN1-D	#20, #25	
		JN1-22-268-PK0100			#26~#28		CT150-2-JN1-B	#22~#24, #26~#28	T700238
	REELS (10000 CABLES) リール状(10000本)	JN1-22-208-R-10000	SJ035504	PRESS プレス	#20	SEMI-AUTOMATIC 半自動	350-JN1-2C OR 350-D02-2(NOTE4)	#20~#28	T703294
		JN1-22-228-10000			#21~#25				T703082
		JN1-22-268-10000			#26~#28				

SPECIFICATION

NUMBER OF CONTACT : 10×#22  
RATED VOLTAGE : 200VAC MAX  
RATED CURRENT : 3A MAX. per CONTACT  
DIELECTRIC WITHSTANDING VOLTAGE : 900VAC  
INSULATION RESISTANCE : 1000MΩMIN. (AT 500VDC)  
SUBMERSIBLE PROPERTY : IP67 (MATED)

仕様

コンタクト : #22コンタクト 10本  
定格電圧 : 200VAC以下  
定格電流 : 3A以下/1芯  
耐電圧 : 900VAC  
絶縁抵抗 : 1000MΩ以上 (500VDCにて)  
防水性能 : IP67 (密着時)

△

10	FLANGE	1	ZINC ALLOY	ZINC PLATING	COLOR:BLACK SYSTEM INTERFERENCE COLOR
9	PIN	2	COPPER ALLOY	NICKEL PLATING	
8	PANEL	1	SYNTHETIC RESIN		COLOR:BLACK
7	ASSEMBLY NUT	1	SYNTHETIC RESIN		COLOR:BLACK
6	SPRING	1	STAINLESS STEEL		
5	COUPLING NUT	1	ZINC ALLOY	ZINC PLATING	COLOR:BLACK SYSTEM INTERFERENCE COLOR
4	"O" RING	2	SYNTHETIC RUBBER		COLOR:BLACK
3	REAR INSULATOR	1	SYNTHETIC RESIN		COLOR:BLACK
2	SOCKET CONTACT	10	COPPER ALLOY	GOLD PLATING (0.1 μm MIN)	SOLD SEPARATELY (NOTE1)
1	FRONT INSULATOR	1	SYNTHETIC RESIN		COLOR:BLACK

仕様書 (SPECIFICATION) JACS-5119 (Product specifications) JABL-5119 (A product instruction manual)	第1版 (ORIGINAL DATE) 16.Dec.2005	図面 (SCALE) 2:1	シリーズ (SERIES) JN2	日本航空電子工業株式会社 JAPAN AVIATION ELECTRONICS INDUSTRY, LTD.
一般公差 (GENERAL TOLERANCE) 寸法 (DIMENSION) 角度 (ANGLES)	製図 DR. H.SAKURADA 担当 CHK. M.NITTA 査閲 APPD. E.MATSUMOTO 承認 APPD. A.ONOGAWA	名称 (TITLE) JN2MS10SL1-R JN2パネルマウントプラグ	図面番号 (DRAWING NO.) SJ105544	版数 (REV.) 3

DOF-0-212F(05.08)