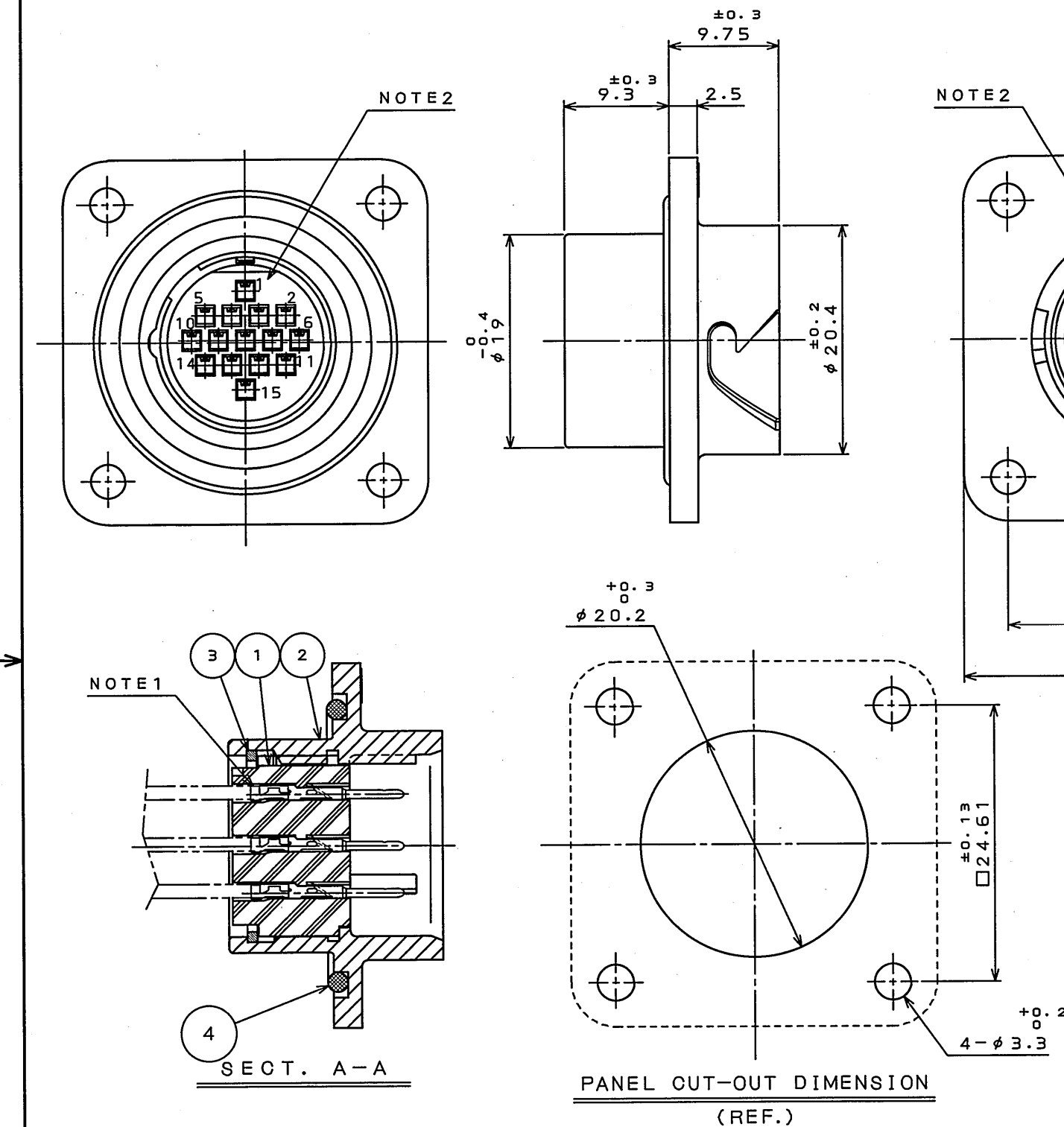


DOF-Q-212F(05.08)

E911111PS
('ON 0NIMV8D) 台器理図

版 数 REV.	年 月 日 DATE	DCN NO.	変 更 内 容 DESCRIPTION	製 図 DR.	担 当 CHK.	査 閲 APPD.	承 認 APPD.



WHITE MARKING AS INDICATED
白マーキング表示

MAIN KEY

DESIGNATION
命名法

JN2 / WAW15PL1

MODIFICATION NUMBER
モディファイ番号
CONTACT SIZE(L:#22)
コンタクトサイズ(L:#22)
TERMINATION(P:CRIMPING PIN)
結線方法(P:圧着ピン)
NO. OF CONTACTS(15 CONTACTS)
芯数(15芯)
SHELL SIZE
シェルサイズ

MOUNTING CONFIGURATION
(A:RECEPTACLE WITH PANEL MOUNTING)
接合形状(A:パネル取付レセプタクル)

W:WETHER RESISTANCE TYPE
W:耐湿性タイプ

SERIES シリーズ

SPECIFICATION

NUMBER OF CONTACT	: 15X#22
RATED VOLTAGE	: 200VAC MAX
RATED CURRENT	: 3A MAX. per CONTACT
DIELECTRIC WITHSTANDING VOLTAGE	: 900VAC
INSULATION RESISTANCE	: 1000MΩ MIN. (AT 500VDC)
APPLICABLE WIRE	: SEE NOTE3
PROTECTION DEGREE	: IP67 (MATED)

仕様

コンタクト	: #22コンタクト	15本
定格電圧	: 200VAC以下	
定格電流	: 3A以下/1芯	
耐電圧	: 900VAC	
絶縁抵抗	: 1000MΩ以上(500VDCにて)	
適用電線	: 注3	
保護等級	: IP67(密着時)	

TABLE-1【APPLICABLE CRIMP CONTACT】

CONTACT SIZE コンタクト サイズ	PIECE 区分	PART NO. OF APPLICABLE CONTACTS 適用コンタクト品名		TYPE タイプ	APPLICABLE WIRE (NOTE3) 適用電線(注3)	TYPE 工具種別	APPLICABLE TOOL AND APPLICABLE WIRE 適用工具と適用電線		TOOL HANDLING MANUAL 工具取扱説明書
		PIN CONTACT ピンコンタクト	DWG No. 製品区分番号		AWG No.				
#22	INDIVIDUAL (100 CABLES) バラ状(100本)	JN1-22-20P-R-PK0100	SJ037430	PRESS プレス	#20~#21	MANUAL 手動	CT150-2-JN1-D	#20, #21, #25	T700253
		JN1-22-22P-PK0100			#21~#25		CT150-2-JN1-E	#21, #23, #25	
		JN1-22-26P-PK0100			#26~#28		CT150-2-JN1-B	#22~#24, #26~#28	
	REELS (10000 CABLES) リール状(10000本)	JN1-22-20P-R-10000	SJ037431	PRESS プレス	#20	SEMI-AUTOMATIC 半自動	350-JN1-2	#20~#28	T703269 T703082
		JN1-22-22P-10000			#21~#25		OR		
		JN1-22-26P-10000			#26~#28		350-D02-2(NOTE5)		

4	*O* RING	1	SYNTHETIC RUBBER		COLOR: BLACK
3	RETAINING RING	1	ZINC ALLOY	ZINC PLATING	COLOR: BLACK SYSTEM INTERFERENCE COLOR
2	SHELL	1	ZINC ALLOY	ZINC PLATING	COLOR: BLACK SYSTEM INTERFERENCE COLOR
1	PIN INSULATOR	1	SYNTHETIC RESIN		COLOR: BLACK
符号 NO.	名 称 DESCRIPTION	個 数 QTY.	材 料 MATERIAL	仕 上 FINISH	備 考 REMARKS
仕様書(SPECIFICATION)		第1版(ORIGINAL DATE) 13.Dec.2010		尺 度(SCALE) 2: 1	シ リ ー ス(SERIES) JN2
JACS-50034 JAHL-50034		製 図 DR.		名 称(TITLE)	日本航空電子工業株式会社 JAPAN AVIATION ELECTRONICS INDUSTRY, LTD.
公差差(GENERAL TOLERANCE)		担 当 CHK.	H.EBIHARA	JN2/WAW15PL1 (RECEPTACLE) (レセプタクル)	図面番号(DRAWING NO.) SJ111163
寸法(DIMENSION)		査 閲 APPD.	T.OKAMURA		
角度(ANGLES)		承 認 APPD.	E. Matsumoto		
. ±0.8 .X ±0.4 .XX ±0.1 .XXX ±				質 量(MASS)	版 数 (REV.) 1

- NOTE1. CONTACTS ARE SOLD SEPARATELY. THE APPLICABLE CONTACTS ARE LISTED IN THE TABLE-1.
2. CONTACT POSITION NUMBER & COMPANY LOGO "JAE" ARE MARKED AS INDICATED.
3. CONFIRM THE TOOL HANDLING MANUAL FOR THE DETAILS OF WIRE SPECIFICATION IN THE TABLE-1.
4. JIG ADJUSTMENT IS REQUIRED WHEN USING 350-D02-2.

- 注1. コンタクトは別売り品であり、適用コンタクトは表-1による。
2. 図示の位置に端子番号及び社名を表示する。
3. 電線仕様詳細は、表-1の工具取扱説明書を確認してください。
4. 350-D02-2を使用する場合は、治具の調整が必要となります。