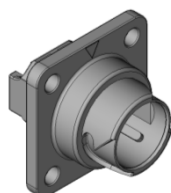




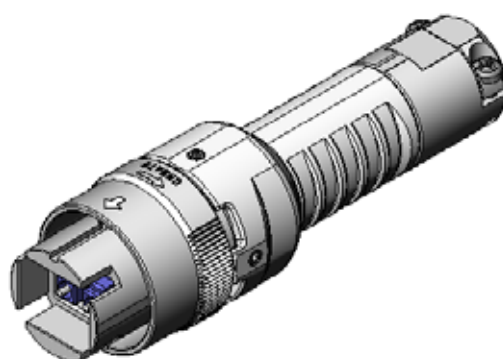
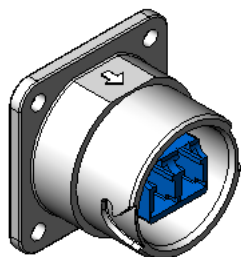
屋外用防水I/Oコネクタ(光・モジュラ・電気) FO-BH・FO-BC・NT5・JN2/Wシリーズ

CONNECTOR
MB-0226-2
2013/7

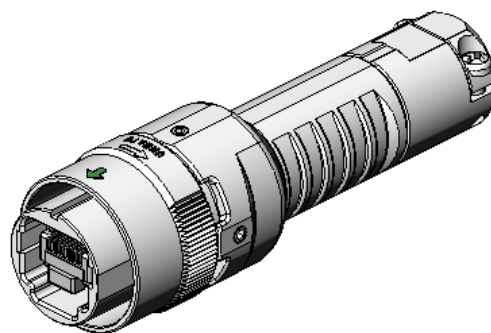
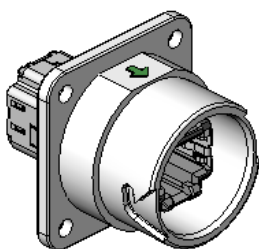
【光】FO-BH シリーズ (小型タイプ)



【光】FO-BC シリーズ (LC内蔵タイプ)



【モジュラ】NT5 シリーズ



【電気】JN2/W シリーズ

(産業用機器用途のJN1/2Wシリーズは"MB-0178"を御覧下さい)



レセプタクル (パネル取付)

プラグ

シリーズ	アクセサリ	
【光】 FO-BH	レセプタクルLC変換アダプタ	
	レセプタクル用防水キャップ	
	プラグ用防水キャップ	
<共通> 【光】 FO-BC 【モジュラ】 NT5	レセプタクル用防水キャップ	
	レセプタクル用ゴムキャップ	
	プラグ用防水キャップ	
【電気】 JN2/W	レセプタクル用防水キャップ	
	レセプタクル用ゴムキャップ	

〈概要〉

屋外設置機器向けの 各種(光・モジュラ・電気)コネクタを内蔵した屋外用防水I/Oコネクタです。ワンタッチロックによる操作性・防水性能・耐候性に優れ、屋外での用途に幅広くご使用いただけます。

特長		
シリーズ		特長
共通		<ul style="list-style-type: none"> ・ プッシュ・ツイスト方式のワンタッチロック機構による容易かつ確実な嵌合 ・ 高い堅牢性 ・ 高強度のケーブルクランプリ ・ 耐環境性能（防塵防水性：IP67, 高耐食性：塩水噴霧 720時間対応）
【光】	FO-BH	小型の屋外用防水光コネクタ <ul style="list-style-type: none"> ・ 金属製の外殻で高い堅牢性 ・ レセプタクル機器内側：LCプラグ接続 プラグ嵌合側：LC変換アダプタ取付でLCプラグも接続可能（非防水） ・ ケーブル中心テンションメンバ対応
	FO-BC	LCコネクタ内蔵 屋外用防水光コネクタ <ul style="list-style-type: none"> ・ 金属製の外殻で高い堅牢性 ・ LCアダプタ内蔵レセプタクル （機器内側・プラグ嵌合側ともLCプラグ接続） ・ LCコネクタと外殻シェルのカプルロックにより高い接続信頼性を確保 ・ ケーブル中心テンションメンバ対応
【モジュラ】	NT5	モジュラコネクタ内蔵 屋外用防水コネクタ <ul style="list-style-type: none"> ・ 金属製の外殻で高い堅牢性 ・ モジュラアダプタ内蔵レセプタクル （機器内側・プラグ嵌合側ともモジュラプラグ接続） ・ 伝送特性：Cat5e ・ STP（シールドツイストペアケーブル）対応 ・ レセプタクルはキャップの取付でメンテナンス用ポートとしても利用可能
【電気】	JN2/W	小型の屋外用防水電気コネクタ <ul style="list-style-type: none"> ・ 産業用機器用途のJN2Wシリーズ（MB-0178）の屋外用タイプ ・ 金属製の外殻の嵌合部と耐候性樹脂部品の組み合わせにより堅牢性と軽量化を確保 ・ 15芯 ・ 定格電流：3A/芯 ・ 圧着結線

一般仕様

シリーズ	項目	仕様および性能
共通	使用温度	- 40 ~ + 85
	繰返し嵌合	500回
	防塵防水性能	IP67 (嵌合時)
	耐食性	塩水噴霧 720時間
【光】 FO-BH FO-BC	嵌合部	LCコネクタ (IEC 61754-20 準拠) ・ FO-BH: 機器内側 ・ FO-BC: 機器内側・プラグ嵌合部
	心数	・ FO-BH: 光1心 / 2心 ・ FO-BC: 光2心
	挿入損失	0.5dB以下 / 1接続あたり
	反射減衰量	40dB以上 (SM10/125: AdPC研磨) 25dB以上 (GI50/125: PC研磨)
	ケーブル クランプ強度	200N以上 (ケーブル中心テンションメンバをプラグに固定した状態)
【モジュラ】 NT5	嵌合部	8極モジュラコネクタ (IEC 60603-7 互換)
	伝送特性	Cat 5e (TIA/EIA-568-B.1)
	導体	AWG24 単線
	シールド	対応
	ケーブル クランプ強度	100N以上
【電気】 JN2/W	芯数	15芯
	定格電流	3A/芯 (#22サイズコンタクト)
	定格電圧	200VAC
	耐電圧	900VAC (1分間)
	絶縁抵抗	1000M 以上 (500VDC 印加)
	結線仕様	レセプタクル: 圧着結線 AWG#20 ~ #28 プラグ: 圧着結線 AWG#20 ~ #28
	ケーブル クランプ強度	100N以上
	耐候性	キセノンアークランプ試験 1,500時間

- ・ ハーネス品の仕様は使用ケーブル仕様にも依存します。
- ・ 詳細は個々製品規格・図面にて確認願います。

材料 / 仕上

FO-BH

レセプタクル

構成部品	材料 / 仕上
シェル	亜鉛合金 / 亜鉛めっき上 三価クロメート処理
O リング	合成ゴム

プラグ

構成部品	材料 / 仕上
バレル	亜鉛合金 / 亜鉛めっき上 三価クロメート処理
Oリング	合成ゴム
カップリングナット	亜鉛合金 / 亜鉛めっき上 三価クロメート処理
エンドベル	亜鉛合金 / 亜鉛めっき上 三価クロメート処理
スプリング	ステンレス鋼
フェルール	ジルコニア, ステンレス鋼
ブッシング	合成ゴム
グランドナット	亜鉛合金 / 亜鉛めっき上 三価クロメート処理
クランプサドル	亜鉛合金 / 亜鉛めっき上 三価クロメート処理
滑りリング	ステンレス鋼
割スリーブ	ジルコニア
六角穴付き止めねじ (平先)	ステンレス鋼
十字穴付きナベ小ねじ	ステンレス鋼
ストッパ	合成樹脂
六角穴付き止めねじ (尖り先)	鋼 / 亜鉛めっき上 三価クロメート処理
防塵キャップ	合成樹脂

材料 / 仕上

FO-BH

レセプタクルLC変換アダプタ

構成部品	材料 / 仕上
カップリングナット	亜鉛合金 / 亜鉛めっき上 三価クロメート処理
スプリング	ステンレス鋼
ハウジング	合成樹脂
スリットスリーブ	ジルコニア
フェルール	ジルコニア
ハウジングフェルール	黄銅
光ファイバ	石英 等
フランジ	亜鉛合金 / 亜鉛めっき上 三価クロメート処理
ストッパ	合成樹脂
ラベル	合成樹脂
ダストキャップ	合成樹脂

レセプタクル用防水キャップ

構成部品	材料 / 仕上
バレル	合成樹脂
カップリングナット	亜鉛合金 / 亜鉛めっき上 三価クロメート処理
スプリング	ステンレス鋼
Oリング	合成ゴム
フランジ	亜鉛合金 / 亜鉛めっき上 三価クロメート処理
キャップ	合成樹脂
十字穴付きタッピンねじ	銅合金 / ニッケルめっき

プラグ用防水キャップ

構成部品	材料 / 仕上
キャップ	合成樹脂

材料 / 仕上

FO-BC

レセプタクル

構成部品	材料 / 仕上
レセプタクルシェル	亜鉛合金 / クロムめっき
O リング	合成ゴム
LCアダプタ	合成樹脂, ジルコニア

プラグ

構成部品	材料 / 仕上
バレル	亜鉛合金 / クロムめっき
カップリングナット	亜鉛合金 / クロムめっき
Oリング	合成ゴム
スプリング	ステンレス鋼
エンドベル	亜鉛合金 / クロムめっき
ストッパ	合成樹脂
スプリング	ステンレス鋼
六角穴付き止めねじ	ステンレス鋼
ストッパ	アルミニウム
ブッシング	合成ゴム
グラウンドナット	亜鉛合金 / クロムめっき
滑りリング	ステンレス鋼
クランプサドル	亜鉛合金 / クロムめっき
十字穴付きナベ小ねじ	ステンレス鋼
LCプラグ (2心)	合成樹脂, ジルコニア等
スリーブ	銅合金 / ニッケルめっき
ピン	ステンレス鋼

クロムめっき: 銅上ニッケル上クロムめっき (六価フリー)

材料 / 仕上

NT5

レセプタクル

構成部品	材料 / 仕上
レセプタクルシェル	亜鉛合金 / クロムめっき
Oリング	合成ゴム
シェル	銅合金 / 錫めっき
インシュレータ	合成樹脂
ロケータ	合成樹脂
コンタクト	銅合金 / 接触部: ニッケル上金めっき 結線部: ニッケル上錫めっき
基板	エポキシ樹脂

プラグ

構成部品		材料 / 仕上
バレル		亜鉛合金 / クロムめっき
カップリングナット		亜鉛合金 / クロムめっき
Oリング		合成ゴム
スプリング		ステンレス鋼
エンドベル		亜鉛合金 / クロムめっき
六角穴付き止めねじ		ステンレス鋼
ブッシング		合成ゴム
グランドナット		亜鉛合金 / クロムめっき
滑りリング		ステンレス鋼
クランプサドル		亜鉛合金 / クロムめっき
十字穴付きナベ小ねじ		ステンレス鋼
モジュラプラグ	シェル	銅合金 / ニッケル上錫めっき
	ハウジング	合成樹脂
	コンタクト	銅合金 / ニッケル上金めっき
	ロケータ	合成樹脂

クロムめっき: 銅上ニッケル上クロムめっき(六価フリー)

材料 / 仕上

FO-BC・NT5共通

レセプタクル用防水キャップ

構成部品	材料 / 仕上
バレル	合成樹脂
カップリングナット	亜鉛合金 / クロムめっき
Oリング	合成ゴム
スプリング	ステンレス鋼
キャップ	合成樹脂
十字穴付きタッピンねじ	銅合金 / ニッケルめっき

クロムめっき：銅上ニッケル上クロムめっき(六価フリー)

レセプタクル用ゴムキャップ

構成部品	材料 / 仕上
キャップ	合成ゴム

プラグ用防水キャップ

構成部品	材料 / 仕上
キャップ	合成樹脂

材料 / 仕上

JN2/W

レセプタクル

構成部品	材料 / 仕上
ピンインシュレータ	合成樹脂
シェル	亜鉛合金 / 亜鉛めっき上 三価クロメート処理
リテイニングリング	亜鉛合金 / 亜鉛めっき上 三価クロメート処理
O リング	合成ゴム
コンタクト	銅合金 / 金めっき

プラグ

構成部品	材料 / 仕上
フロントインシュレータ	合成樹脂
リアインシュレータ	合成樹脂
O リング	合成ゴム
カップリングナット	亜鉛合金 / 亜鉛めっき上 三価クロメート処理
スプリング	ステンレス鋼
アッセンブリナット	合成樹脂
エンドベル	合成樹脂
ブッシング	合成ゴム
グランドナット	合成樹脂
固定ピン	銅合金 / ニッケルめっき
フランジ	亜鉛合金 / クロムめっき
クランプサドル	合成樹脂
座金組込み十字穴付き小ねじ	ステンレス鋼
六角ナット	ステンレス鋼
コンタクト	銅合金 / 金めっき

クロムめっき: 銅上ニッケル上クロムめっき(六価フリー)

材料 / 仕上

JN2/W

レセプタクル用防水キャップ

構成部品	材料 / 仕上
バレル	合成樹脂
カップリングナット	亜鉛合金 / 亜鉛めっき上 三価クロメート処理
Oリング	合成ゴム
スプリング	ステンレス鋼
キャップ	合成樹脂
LR穴付タッピン皿ねじ	銅合金 / ニッケルめっき

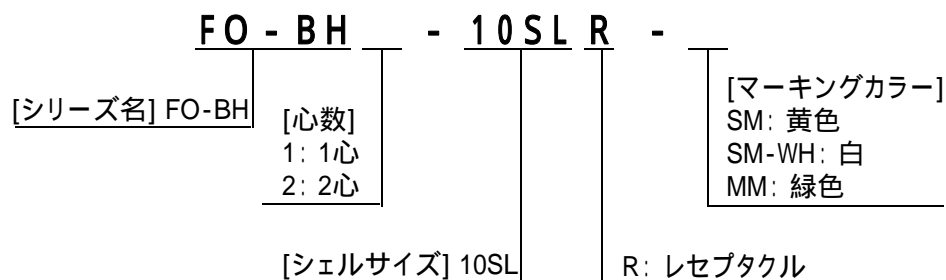
レセプタクル用ゴムキャップ

構成部品	材料 / 仕上
キャップ	合成ゴム

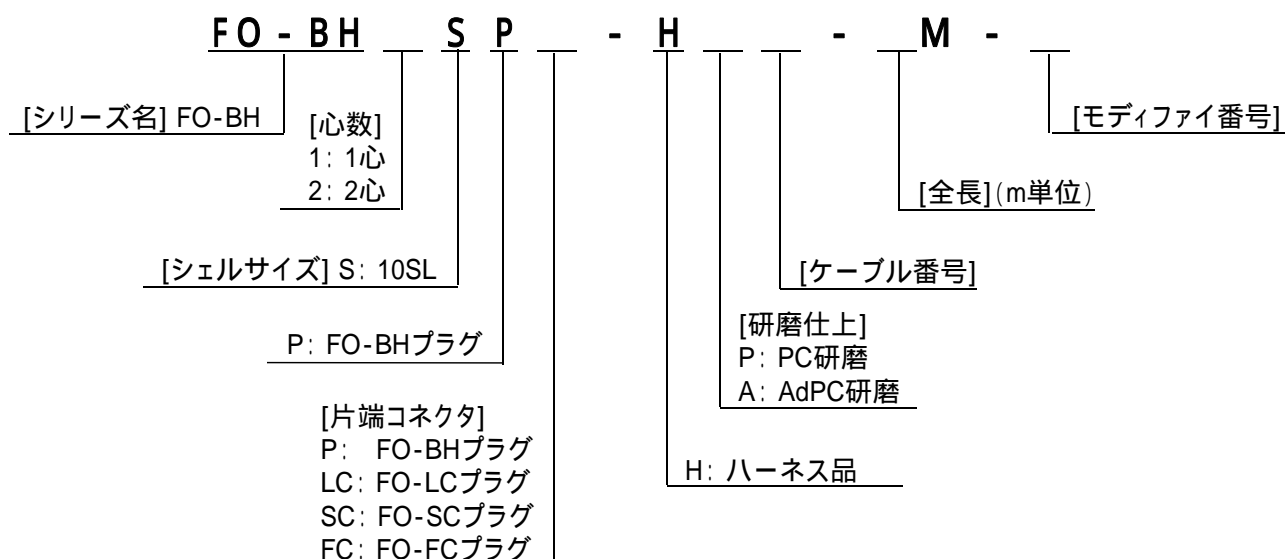
品名 構成・一覧

FO-BH

レセプタクル



プラグハーネス



タイプ				品名	製品図番	製品規格
レセプタクル	心数 1	マー キン グ カ ラ ー	黄色	FO-BH1-10SLR-SM	SJ109157	JACS-70076-1
			緑色	FO-BH1-10SLR-MM		
			白色	FO-BH1-10SLR-SM-WH		
	心数 2		黄色	FO-BH2-10SLR-SM	SJ109158	
			緑色	FO-BH2-10SLR-MM		
			白色	FO-BH2-10SLR-SM-WH		
プラグハーネス				別途お問い合わせ願います		
レセプタクル LC変換アダプタ	SMF用		FO-BH-ADLC-SM	SJ110822	JACS-70114	
	MMF用		FO-BH-ADLC-MM	SJ110823		
レセプタクル用防水キャップ				FO-BH-10SLR-DC1	SJ109462	JACS-70084
プラグ用防水キャップ				FO-BH-10SLP-DC1	SJ110707	JACS-70109

品名 構成・一覧

FO-BC

レセプタクル

FO - BC - H2 A W R

[シリーズ名] FO-BC

H2: 光2芯

[モディファイ番号]

[接栓形状]

A: パネル取付レセプタクル

R: レセプタクル

[シェルサイズ] W

プラグハーネス

FO - BC - H2 W P 2 H - M -

[シリーズ名] FO-BC

H2: 光2芯

[モディファイ番号]

[シェルサイズ] W

P: FO-BCプラグ

[片端コネクタ]

P: FO-BCプラグ

LC: FO-LCプラグ

SC: FO-SCプラグ

FC: FO-FCプラグ

[ファイバ種類]

S: シングルモードファイバ

M: マルチモードファイバ

2 H

H: ハーネス品

[FO-BCコネクタめっき]

2: クロムめっき

[ケーブル番号]

[研磨仕上]

P: PC研磨

A: AdPC研磨

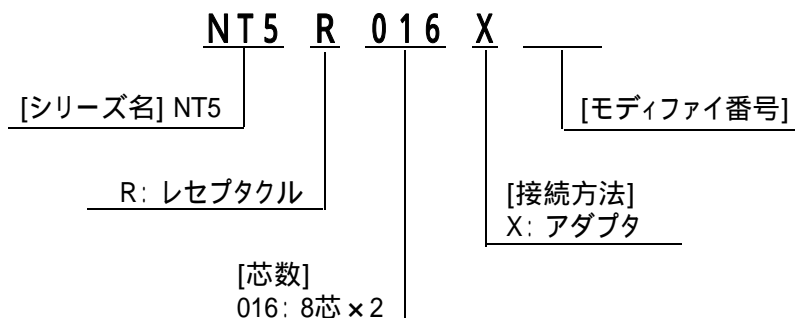
[全長](m単位)

タイプ	品名	製品図番	製品規格
レセプタクル	FO-BC-H2AWRG2	SJ113491	JACS-70214
プラグハーネス	別途お問い合わせ願います		

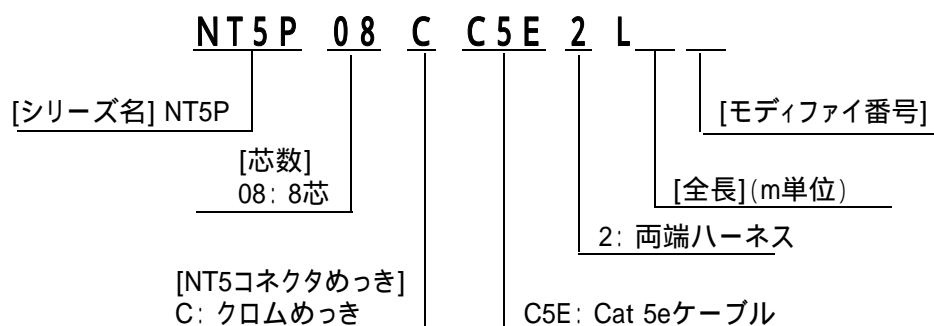
品名 構成・一覧

NT5

レセプタクル



プラグハーネス



タイプ	品名	製品図番	製品規格
レセプタクル	NT5R016XPB	SJ110837	JACS-30167
プラグハーネス	別途お問い合わせ願います		

品名 一覧

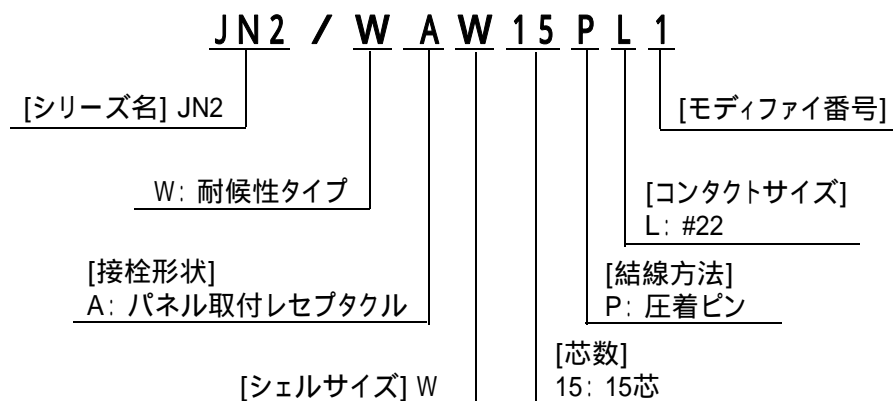
FO-BC・NT5共通

タイプ	品名	製品図番	製品規格
レセプタクル用防水キャップ	FO-BC-R-DC3	SJ111292	JACS-70118
レセプタクル用ゴムキャップ	FO-BC-R-DC2	SJ110640	JACS-70108
プラグ用防水キャップ	FO-BC-P-DC-1	SJ113476	JACS-70211

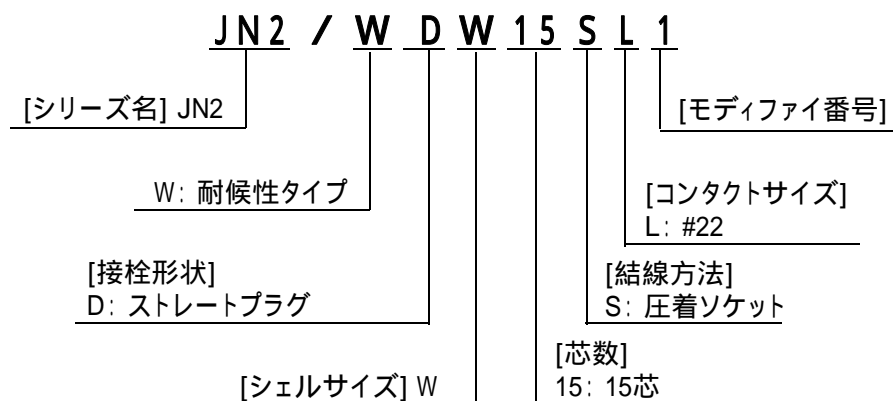
品名 構成・一覧

JN2/W

レセプタクル



プラグ



タイプ	品名	製品図番	製品規格
レセプタクル (コンタクト別売)	JN2/WAW15PL1	SJ111163	JACS-50034
プラグ (コンタクト別売)	JN2/WDW15SL1	SJ111164	
プラグハーネス	別途お問い合わせ願います		
レセプタクル用防水キャップ	JN2-AW-DC3	SJ111719	JACS-50034-1
レセプタクル用ゴムキャップ	JN2-AW-DC1A	SJ113127	-

品名 構成・一覧

JN2/W

適用コンタクト (別売) (JN1/2シリーズと共通)

タイプ	区分	品名	製品図番	適用電線	被覆外径
ソケット コンタクト (圧着)	バラ状 (100本)	JN1-22-20S-R-PKG100	SJ035503	AWG#20 ~ 21	1.5以下
		JN1-22-22S-PKG100		AWG#21 ~ #25	1.5以下
		JN1-22-26S-PKG100		AWG#26 ~ #28	1.1以下
	リール状 (10,000本)	JN1-22-20S-R-10000	SJ035504	AWG#20 ~ 21	1.5以下
		JN1-22-22S-10000		AWG#21 ~ #25	1.5以下
		JN1-22-26S-10000		AWG#26 ~ #28	1.1以下
ピン コンタクト (圧着)	バラ状 (100本)	JN1-22-20P-R-PKG100	SJ037430	AWG#20 ~ 21	1.5以下
		JN1-22-22P-PKG100		AWG#21 ~ #25	1.5以下
		JN1-22-26P-PKG100		AWG#26 ~ #28	1.1以下
	リール状 (10,000本)	JN1-22-20P-R-10000	SJ037431	AWG#20 ~ 21	1.5以下
		JN1-22-22P-10000		AWG#21 ~ #25	1.5以下
		JN1-22-26P-10,000		AWG#26 ~ #28	1.1以下

圧着工具一覧表 (JN1/2シリーズと共通)

工具種別	工具取扱 説明書	適用工具	適用電線	被覆外径	適用圧着コンタクト品名 (注1)
手動圧着 (バラコンタクト用)	T700253	CT150-2-JN1-D	AWG#20,#21	1.3 ~ 1.5	JN1-22-20*-R-PKG100
			AWG#25	0.8 ~ 1.0	JN1-22-22*-PKG100
		CT150-2-JN1-E	AWG#21,#23	1.0 ~ 1.5	JN1-22-22*-PKG100
			AWG#25	0.8 ~ 1.0	
	T700238	CT150-2-JN1-B	AWG#22,#24	1.0 ~ 1.3	JN1-22-22*-PKG100
			AWG#26,#28	0.8 ~ 1.0	JN1-22-26*-PKG100
半自動機圧着 (リールコンタクト用)	T703294	350-JN1-2C	AWG#20 ~ #28	0.8 ~ 1.5	JN1-22-20*-R-10000
	T703413	350-D02-2 (注3)			JN1-22-22*-10000 JN1-22-26*-10000

(注1) 品名中*印にはP(ピンコンタクト)またはS(ソケットコンタクト)が入ります。

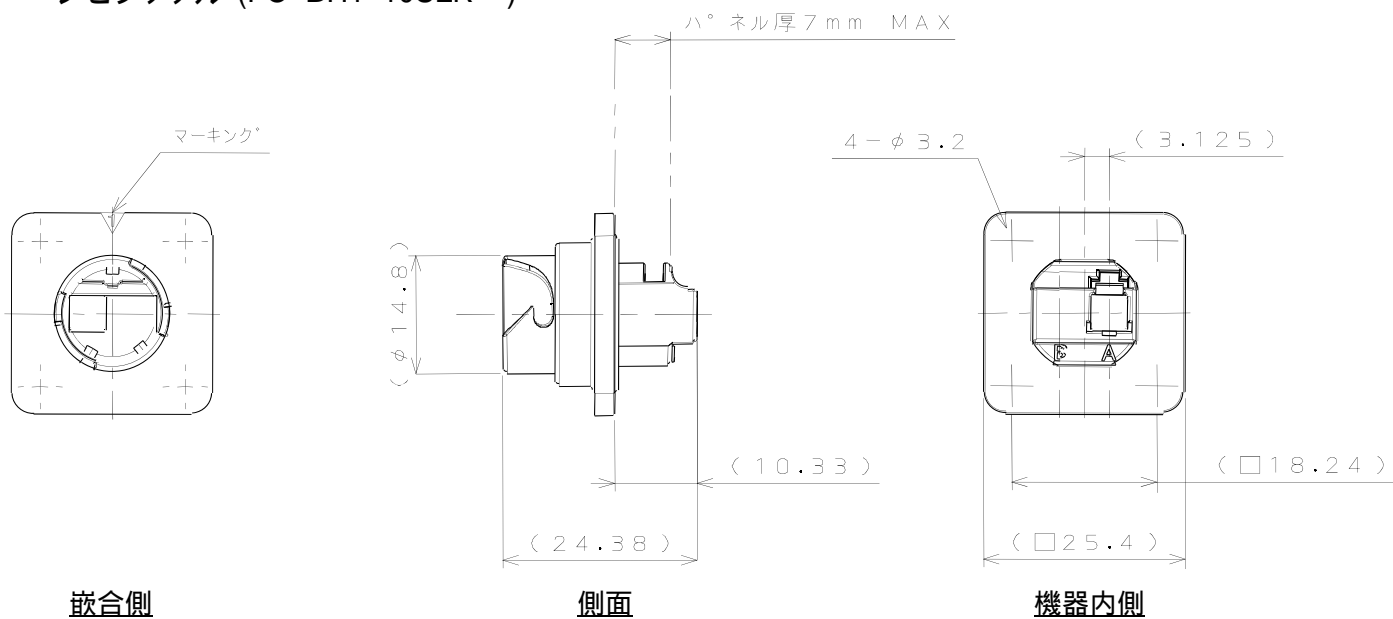
(注2) 当シリーズに掲載の結線機、コンタクト引抜き工具等、工具類のRoHS対応については別途弊社営業部までお問合せください。

(注3) 350-D02-2を使用する場合は治具の調整が必要となります。

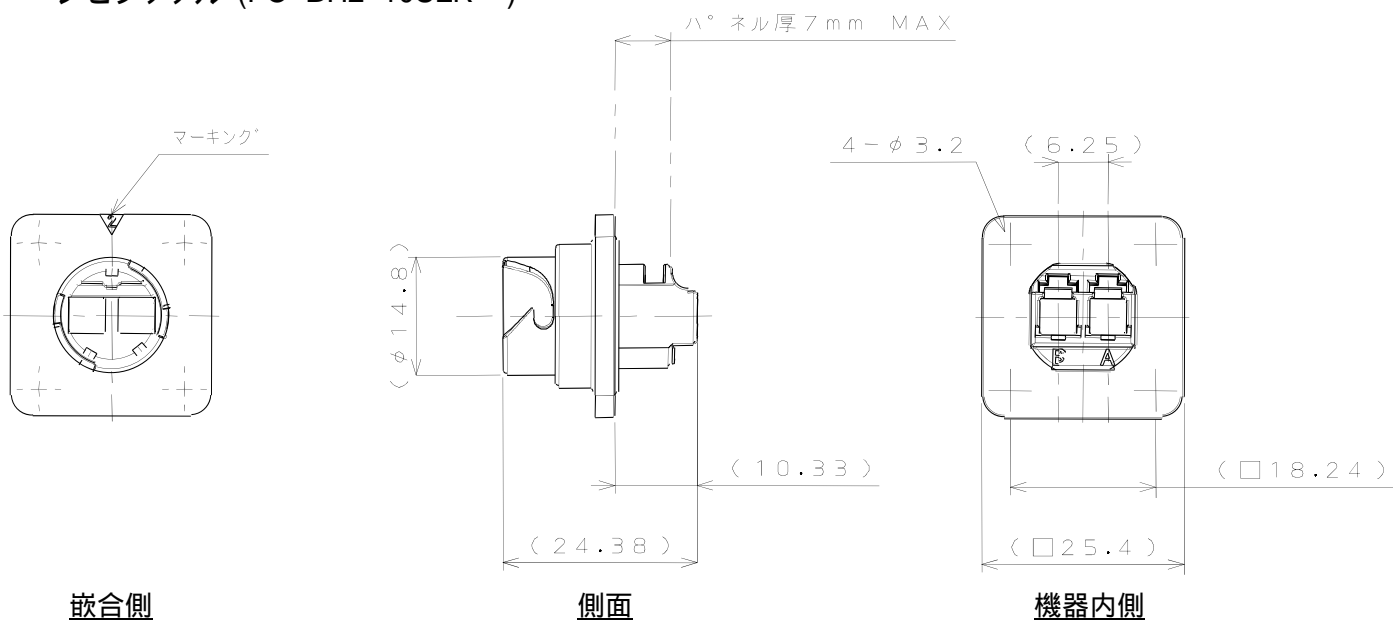
外形寸法

FO-BH

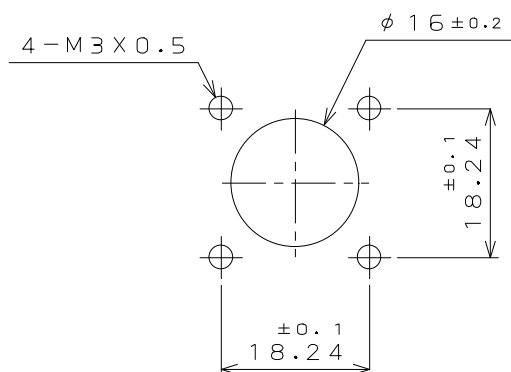
レセプタクル (FO-BH1-10SLR-*)



レセプタクル (FO-BH2-10SLR-*)



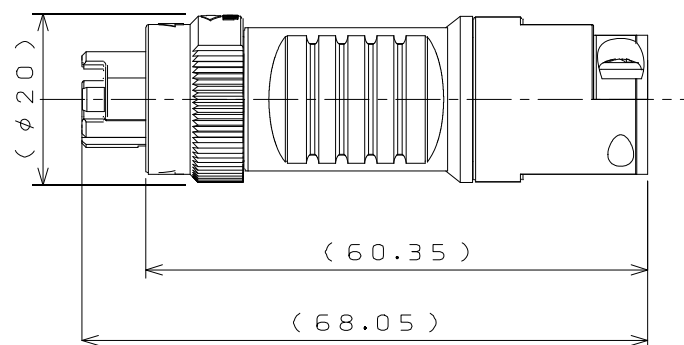
パネル取付穴寸法 (参考)



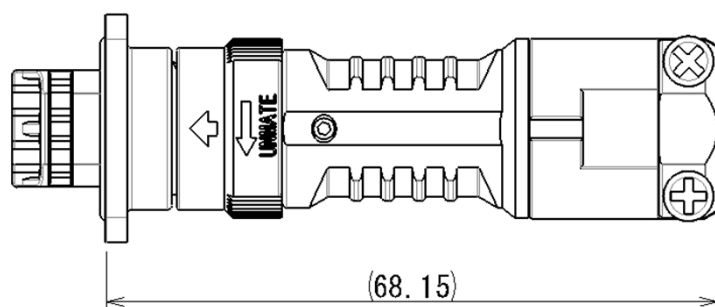
外形寸法

FO-BH

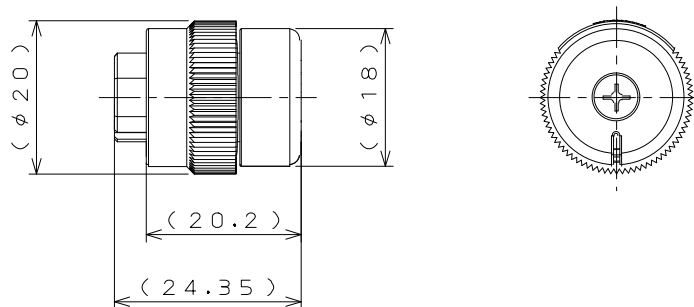
プラグ



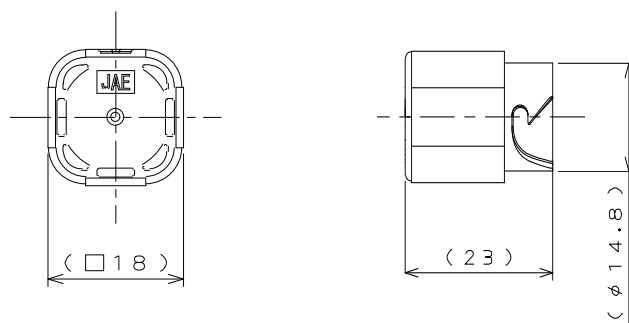
嵌合状態



レセプタクル用防水キャップ



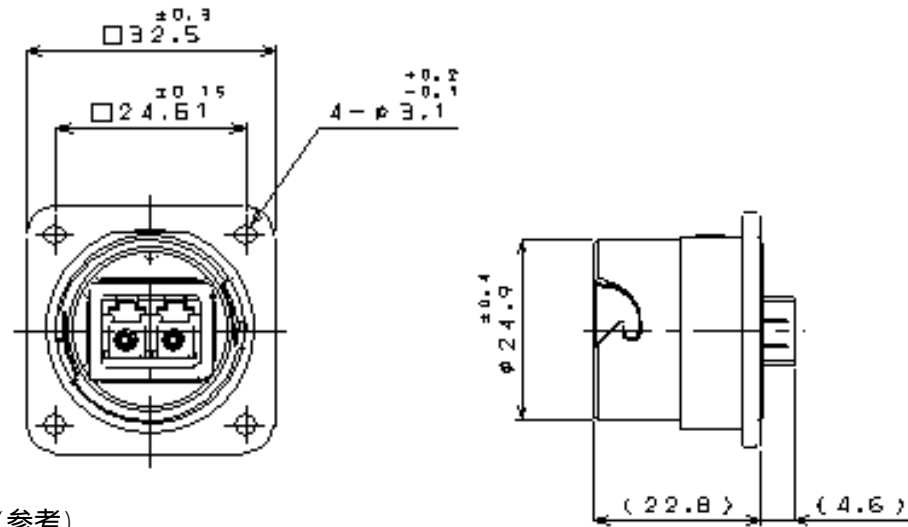
プラグ用防水キャップ



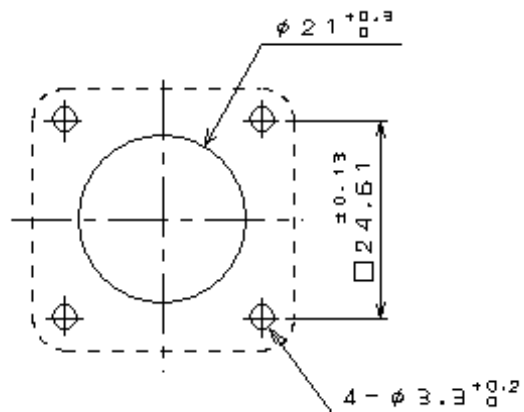
外形寸法

FO-BC

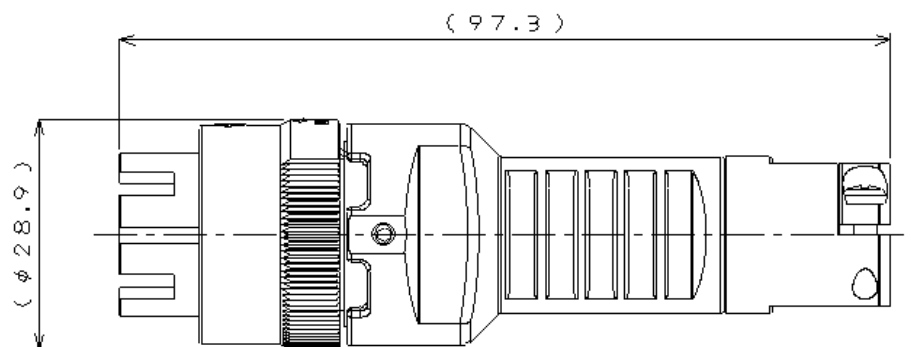
レセプタクル



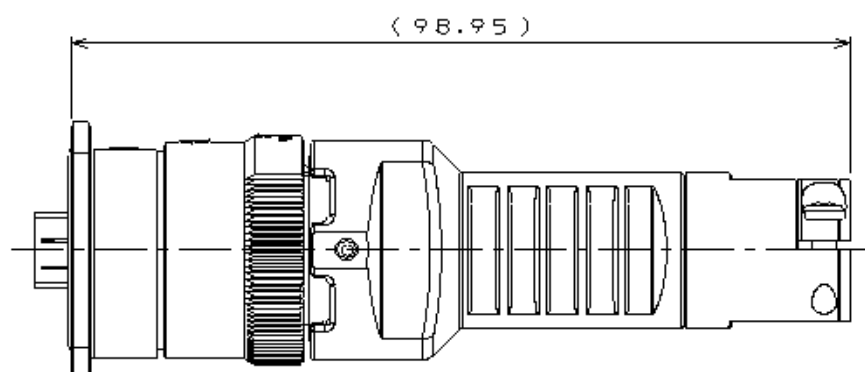
パネル取付穴寸法 (参考)



プラグ



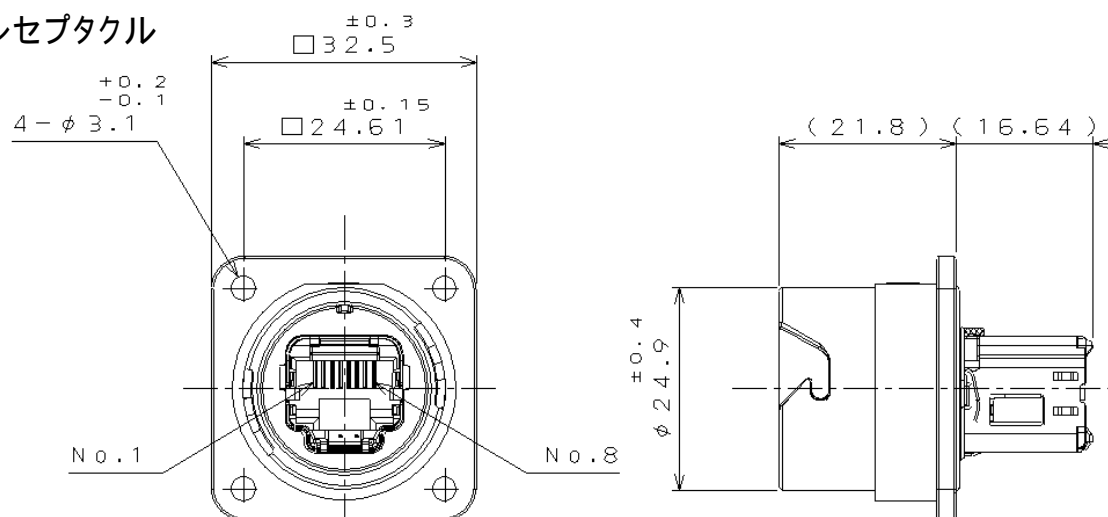
嵌合状態



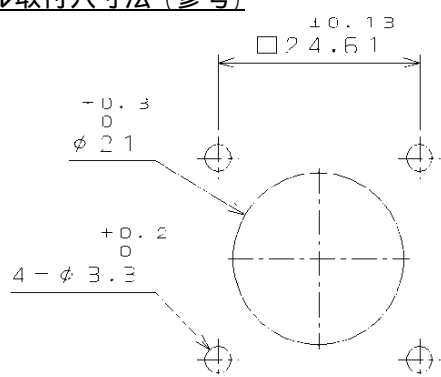
外形寸法

NT5

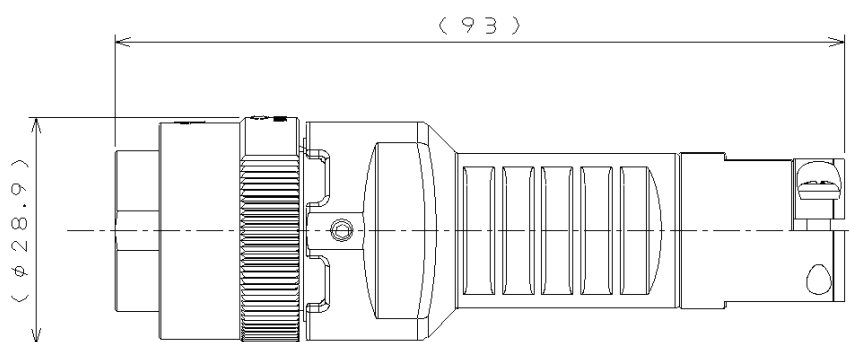
レセプタクル



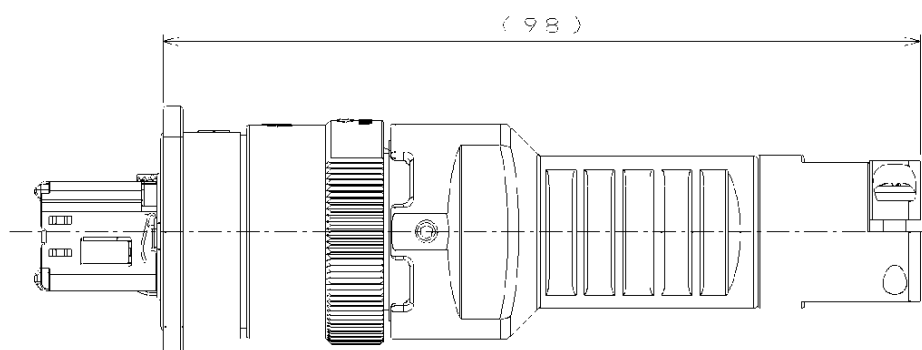
パネル取付穴寸法 (参考)



プラグ



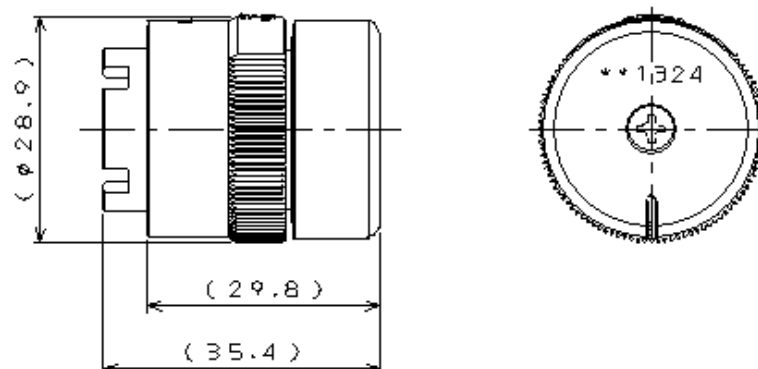
嵌合状態



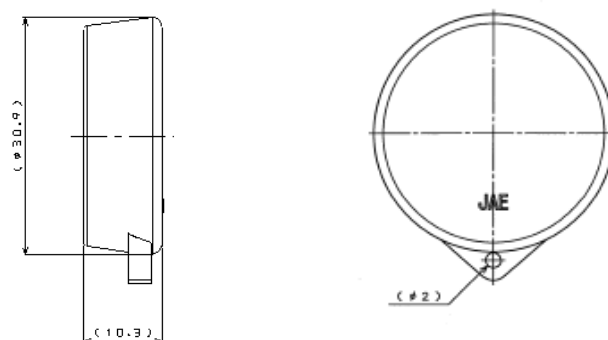
外形寸法

FO-BC・NT5共通

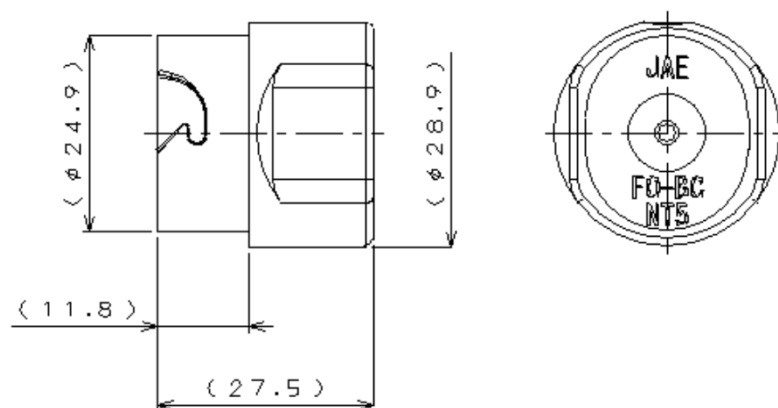
レセプタクル用防水キャップ



レセプタクル用ゴムキャップ



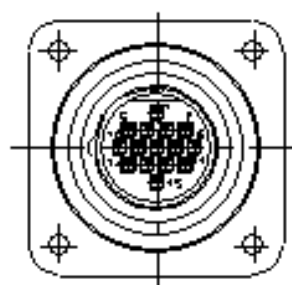
プラグ用防水キャップ



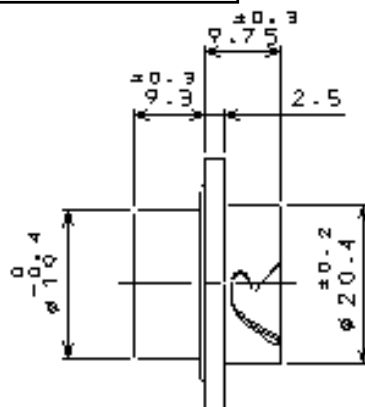
外形寸法

JN2/W

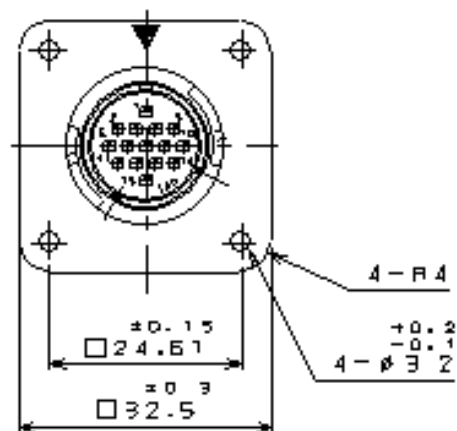
レセプタクル



結線側

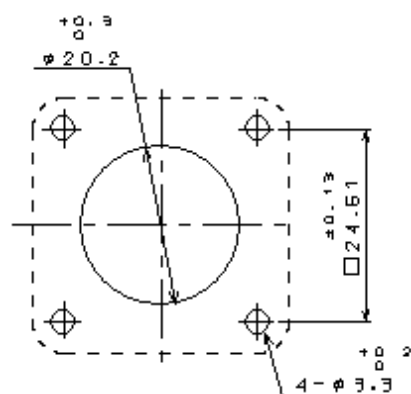


側面

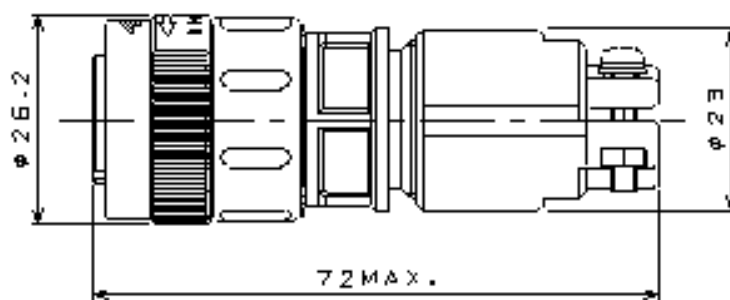


嵌合側

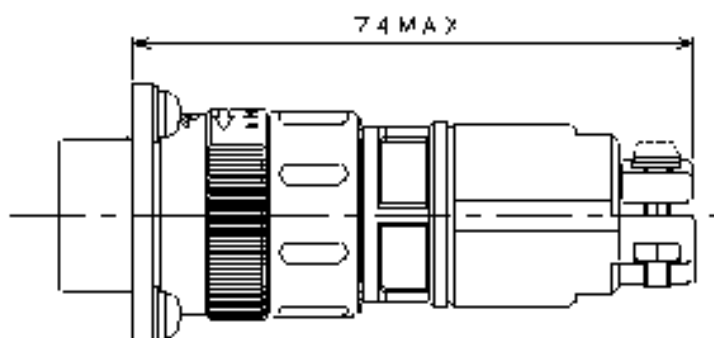
パネル取付穴寸法 (参考)



プラグ



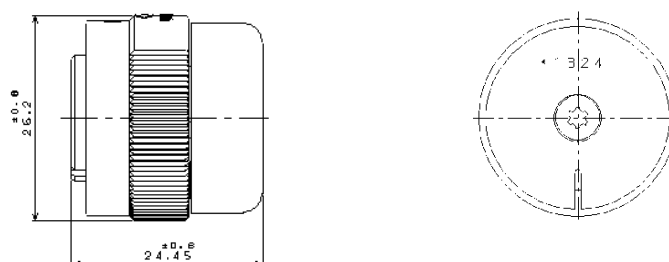
嵌合状態



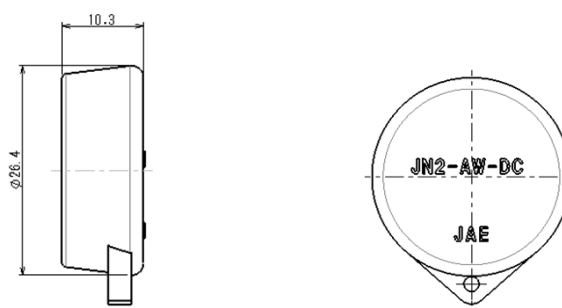
外形寸法

JN2/W

レセプタクル用防水キャップ



レセプタクル用ゴムキャップ



ご注文に際してのお願い

本カタログに記載の仕様は、参考値です。製品及び仕様については、予告無く変更する場合があります。記載製品のご採用のご検討やご注文に際しては、予め弊社販売窓口までお問い合わせのうえ、「納入仕様書」の取交わりをお願いします。

お客様におかれましては、保護回路や冗長回路等を設けて機器の安全を図られると共に、弊社製品の適合性について十分にご確認をお願いします。

本カタログ記載の製品は、下記の推奨用途に使用されることを意図しております。従いまして、推奨用途以外へのご使用又は極めて高い信頼性が要求される特定用途へのご使用をお考えの場合は、必ず事前に弊社販売窓口までご相談下さいますようお願い申し上げます。

(1) ご相談いただく用途例

(イ) 下記用途でお客様指定又は産業分野固有の品質保証プログラムが有る場合は、ご相談下さい。

***用途例**: 自動車電装、列車制御、通信機器(幹線)、交通信号制御、電力、燃焼制御、防火・防犯装置、防災機器、等。

(ロ) 下記特定用途へのご使用をお考えの場合は、お客様指定の品質保証プログラムにて別途承る場合があります。

***特定用途例**: 航空宇宙機器、海底中継機器、原子力制御システム、生命維持のための医療機器、等。

(2) **推奨用途例**: 電算機、事務機、通信機器(端末、移動体)、計測機器、AV機器、家電、FA機器、等。

JAE 日本航空電子工業株式会社

ご注意

電気用品安全法の適合品をお求めの場合は、電気用品安全法で定める基準を満たした認証品をお選びください。認証品については弊社販売窓口までお問い合わせください。

改良の為、予告なく形状・仕様等変更することがあります。ご検討の際はお問合せ下さい。