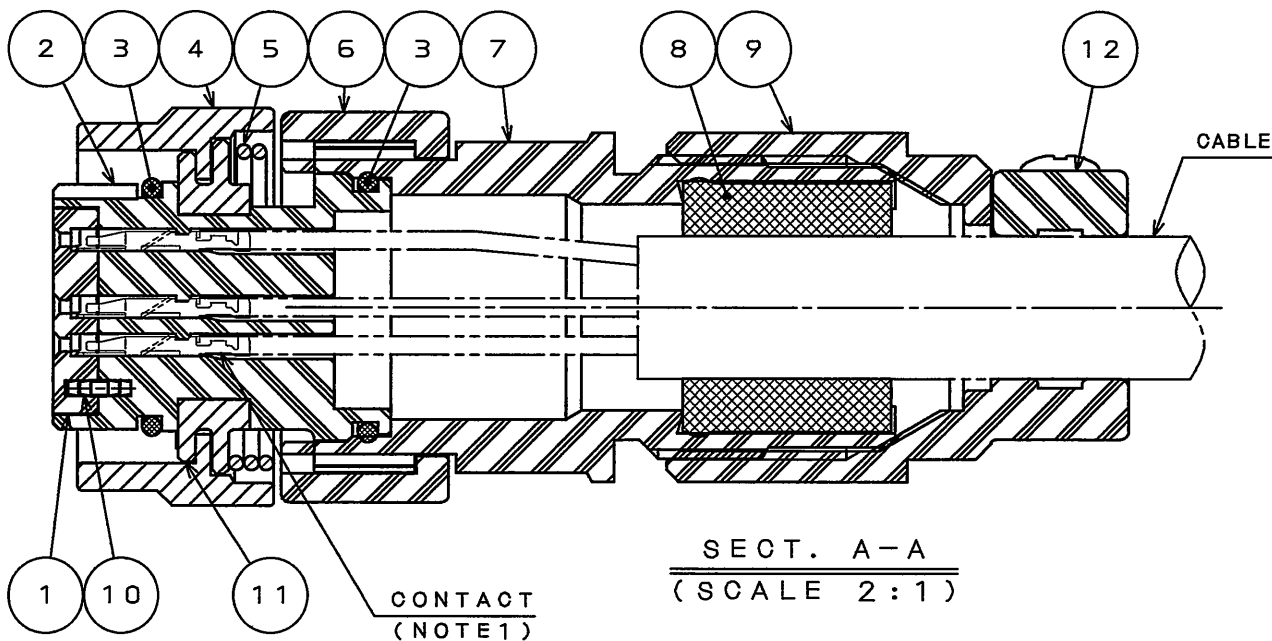
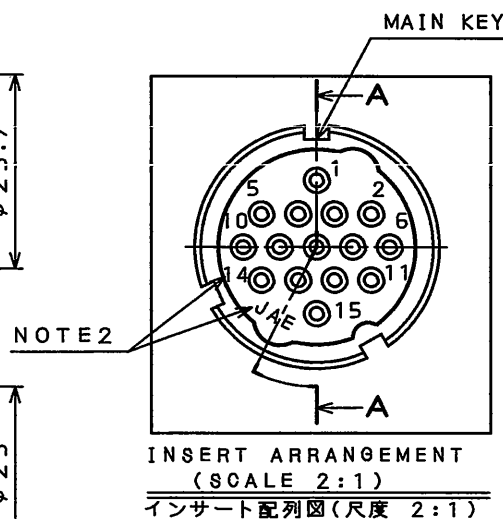
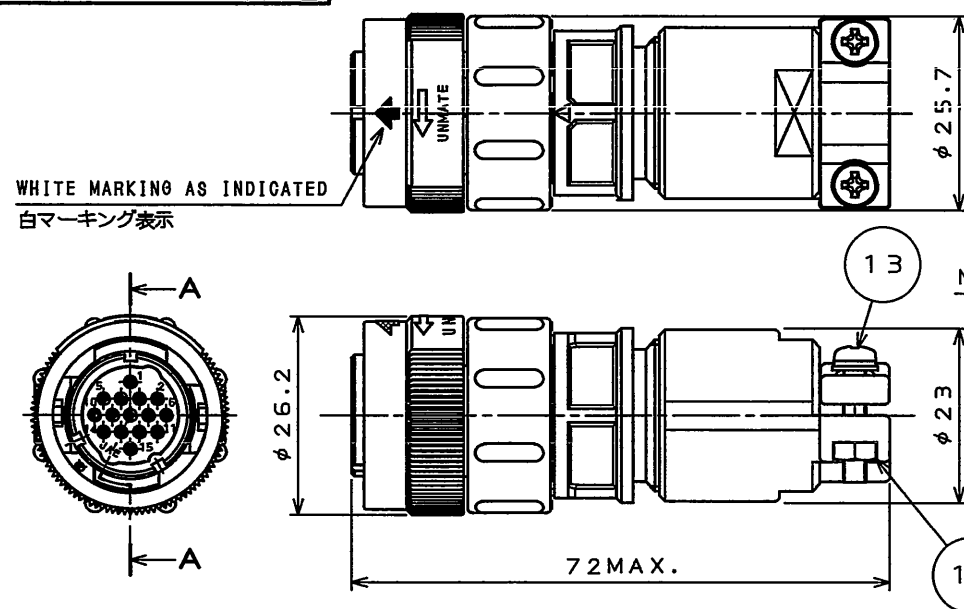


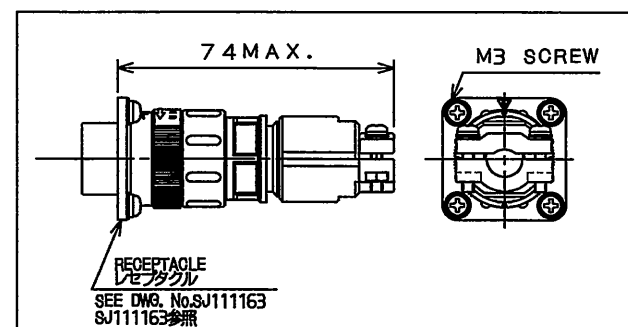
49111163
(ON DRAWING) 台型図



DESIGNATION
命名法

JN2 / WDW15SL1

MODIFICATION NUMBER
モディファイ番号
CONTACT SIZE(L:#22)
コンタクトサイズ(L:#22)
TERMINATION(S:CRIMPING SOCKET)
結線方法(S:圧着ソケット)
NO. OF CONTACTS(15 CONTACTS)
芯数(15芯)
SHELL SIZE
シェルサイズ
MOUNTING CONFIGURATION(D:STRAIGHT PLUG)
接栓形状(D:ストレートプラグ)
W:WETHER RESISTANCE TYPE
W:耐湿性タイプ
SERIES シリーズ



MATED CONDITION(SCALE 1:2)
嵌合状態図(尺度 1:2)

版数 REV.	年月日 DATE	DCN NO.	変更内容 DESCRIPTION	製図 DR.	担当 CHK.	査閲 APPD.	承認 APPD.
2	6.Apr.2011	071940	CHANGE THE MATERIAL		H.EBIHARA		E.MATSUMOTO

- NOTE1. CONTACTS ARE SOLD SEPARATELY. THE APPLICABLE CONTACTS ARE LISTED IN THE TABLE-1.
2. CONTACT POSITION NUMBER & COMPANY LOGO "JAE" ARE MARKED AS INDICATED.
3. CONFIRM THE TOOL HANDLING MANUAL FOR THE DETAILS OF WIRE SPECIFICATION IN THE TABLE-1.
4. JIG ADJUSTMENT IS REQUIRED WHEN USING 350-D02-2.
注1. コンタクトは別売り品であり、適用コンタクトは表-1による。 3. 電線仕様詳細は、表-1の工具取扱説明書を確認してください。
2. 図示の位置に端子番号及び社名を表示する。 4. 350-D02-2を使用する場合は、治具の調整が必要となります。

TABLE-1【APPLICABLE CRIMP CONTACT】

CONTACT SIZE コンタクト サイズ	PIECE 区分	APPLICABLE CONTACTS 適用コンタクト品名		TYPE タイプ	APPLICABLE WIRE (NOTE3) 適用電線(注3)	TYPE 工具種別	APPLICABLE TOOL AND APPLICABLE WIRE 適用工具と適用電線		TOOL HANDLING MANUAL 工具取扱説明書
		SOCKET CONTACT ソケットコンタクト	DWG No. 製品図面番号						
#22	INDIVIDUAL (100 CABLES) バラ状(100本)	JN1-22-208-R-PK0100	SJ035503	PRESS プレス	#20~#21	MANUAL 手動	CT150-2-JN1-D	#20, #21, #25	T700253
		JN1-22-228-PK0100			#21~#25		CT150-2-JN1-E	#21, #23, #25	
		JN1-22-258-PK0100			#26~#28		CT150-2-JN1-B	#22~#24, #26~#28	
	REELS (10000 CABLES) リール状(10000本)	JN1-22-208-R-10000	SJ035504	PRESS プレス	#20	SEMI-AUTOMATIC 半自動	350-JN1-20	#20~#28	T703294 T703082
		JN1-22-228-10000			#21~#25		OR 350-D02-2(NOTE4)		
		JN1-22-258-10000			#26~#28				

SPECIFICATION

NUMBER OF CONTACT : 15X#22
RATED VOLTAGE : 200VAC MAX
RATED CURRENT : 3A MAX. per CONTACT
DIELECTRIC WITHSTANDING VOLTAGE : 900VAC
INSULATION RESISTANCE : 1000MΩMIN. (AT 500VDC)
APPLICABLE WIRE : SEE NOTE3
APPLICABLE CABLE Q.D. : φ8 to φ10
PROTECTION DEGREE : IP67 (MATED)

仕様

コンタクト : #22コンタクト 15本
定格電圧 : 200VAC以下
定格電流 : 3A以下/1芯
耐電圧 : 900VAC
絶縁抵抗 : 1000MΩ以上(500VDCにて)
適用電線 : 注3
適用ケーブル径 : φ8~φ10
保護等級 : IP67(嵌合時)

14	HEXAGON NUT	2	STAINLESS STEEL△		
13	CROSS RECESSED HEAD SCREW WITH CAPTIVE WASHER 座金組込み十字穴付き小ねじ(M3X0.5)	2	STAINLESS STEEL△		
12	CLAMP SADDLE	1	SYNTHETIC RESIN		COLOR:BLACK UL746C(f1)
11	FLANGE	1	ZINC ALLOY	CHROMATE PLATING	COLOR:SILVER
10	FIXED PIN	2	COPPER ALLOY	NICKEL PLATING	
9	GLAND NUT	1	SYNTHETIC RESIN		COLOR:BLACK UL746C(f1)
8	BUSHING	1	SYNTHETIC RUBBER		COLOR:BLACK
7	ENDBELL	1	SYNTHETIC RESIN		COLOR:BLACK UL746C(f1)
6	ASSEMBLY NUT	1	SYNTHETIC RESIN		COLOR:BLACK UL746C(f1)
5	SPRING	1	STAINLESS STEEL		
4	COUPLING NUT	1	ZINC ALLOY	ZINC PLATING	COLOR:BLACK SYSTEM INTERFERENCE COLOR
3	O RING	2	SYNTHETIC RUBBER		COLOR:BLACK
2	REAR INSULATOR	1	SYNTHETIC RESIN		COLOR:BLACK UL746C(f1)
1	FRONT INSULATOR	1	SYNTHETIC RESIN		COLOR:BLACK

符号 NO.	名称 DESCRIPTION	個数 QTY.	材料 MATERIAL	仕上 FINISH	備考 REMARKS
仕様書(SPECIFICATION)					
JACS-50034 JAHL-50034			第1版(ORIGINAL DATE) 13.Dec.2010	尺度(SCALE) 1:1	シリーズ(SERIES) JN2
一般公差(GENERAL TOLERANCE)			製図 DR.	名称(TITLE) JN2/WDW15SL1 (STRAIGHT PLUG) (ストレートプラグ)	
寸法(DIMENSION)			担当 CHK.		
. ±0.8			査閲 APPD.		
.X ±0.4			承認 APPD.		
.XX ±0.1				質量(MASS)	図面番号(DRAWING NO.) SJ111164
.XXX ±					版数 (REV.) 2