

小型・防水コネクタ
JN6シリーズ

CONNECTOR

MB-0161-3

Jun 2023

RoHS対応品

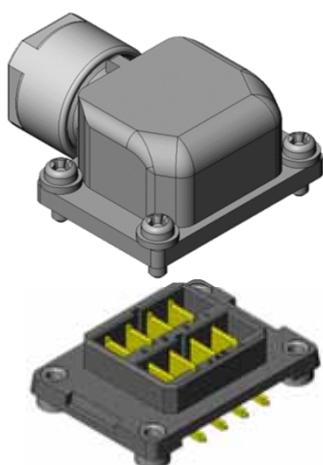
ブレーキ用コネクタ

電源用コネクタ

[コネクタ使用例]

エンコーダ用コネクタ

小型モーター



電源用4極



ブレーキ用2極



エンコーダ用7極

【概要】

小型サーボモータ用コネクタ。電源用4極、ブレーキ用2極、エンコーダ用7極を揃え、全てケーブル引出し方向を180°反転可能です。

【特長】

1. オールプラスチック … 軽量、低コスト
2. 小型、低背 … 4極；プラグ全長28mm、プラグ高さ11.4mm
3. レジスタ付 … 4極；モータ本体へホルダ付
2極、7極；モータ本体へ圧入取付
4. 結線方法 … 4極レジスタは基板スルーホール。4極プラグ他2極、7極は全て圧着
5. 堅固な嵌合 … 4ヶ所のねじ止めによる確実な嵌合固定
6. 防水性能 … IP67
7. ケーブル引出し … ケーブル引出し方向は2方向（180°）選択可能

一般仕様

| | 項目 | 仕様及び性能 | |
|---|-----------|--|--|
| | | 電源用(4極) | ブレーキ用(2極)/エンコーダ用(7極) |
| 1 | 定格電流 | 7A 以下 (1極当り) | 1A 以下 (1極当り) |
| 2 | 定格電圧 | 200VAC | 100VAC |
| 3 | 耐電圧 | 1500VAC | 500VAC |
| 4 | 絶縁抵抗 | 1000MΩ以上 (500VDCにて) | 1000MΩ以上 (500VDCにて) |
| 5 | 防水性能 | IP67 (コネクタ嵌合時) | IP67 (コネクタ嵌合時) |
| 6 | 使用温度範囲 | -40～+125℃ | -40～+125℃ |
| 7 | 結線仕様 | レプタクル : アンゲルスルホール プラグ : 圧着 (AWG#20～#18) | レプタクル : 圧着 (AWG#28～#22) プラグ : 圧着 (AWG#28～#22) |
| 8 | プラグ適用ケーブル | ケーブル外径 : $\Phi 6 \pm 0.5$ | ケーブル外径 : $\Phi 5 \pm 0.5$ |

材料・仕上

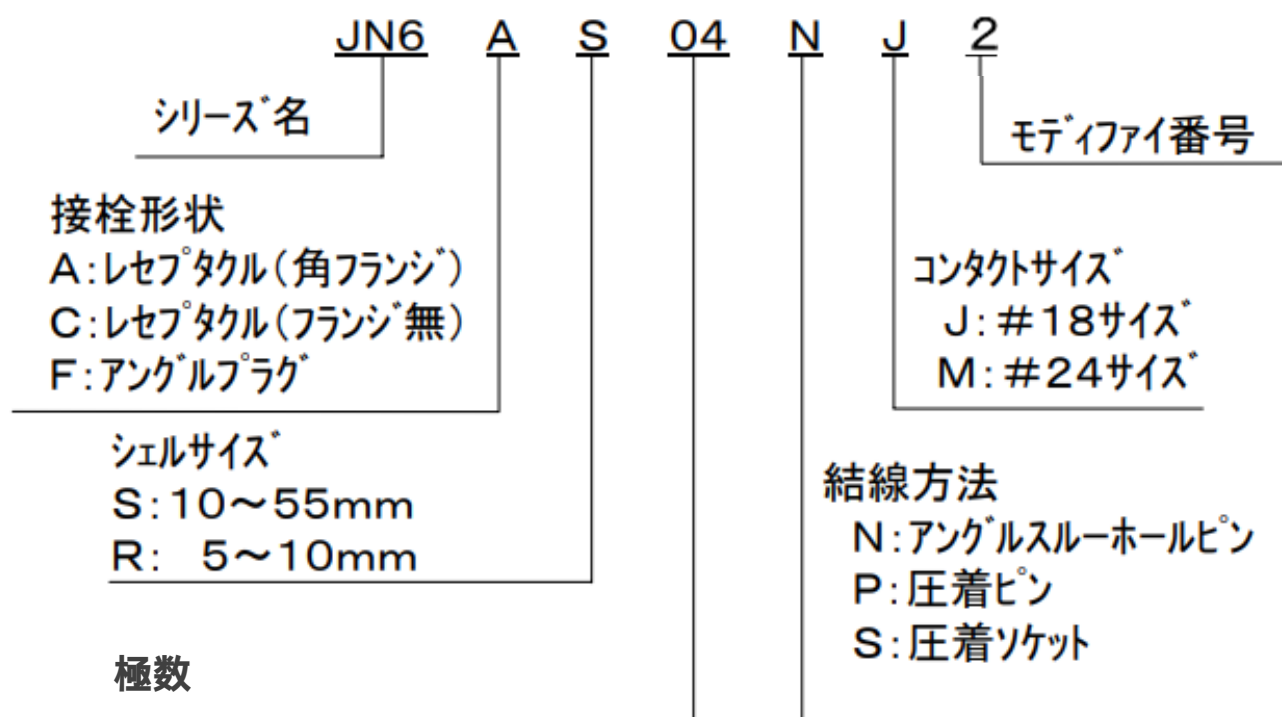
1) レセプタクル

| | 部品名 | 材料 | 仕上 |
|---|-----------------|---------------|------|
| 1 | ピンコネクタ | 銅合金 | 金めっき |
| 2 | ピンインシュレータ | 樹脂 (黒) | - |
| 3 | インサートナット (4極のみ) | 4極のみ : ステンレス鋼 | - |

2) プラグ

| | 部品名 | 材料 | 仕上 |
|---|-------------|-------------|----------------------------|
| 1 | ソケットコネクタ | 銅合金 | 金めっき |
| 2 | ソケットインシュレータ | 樹脂 (黒) | - |
| 3 | フード | 樹脂 (黒) | - |
| 4 | グランドナット | 樹脂 (黒) | - |
| 5 | ガasket | 耐熱用 NBR (黒) | - |
| 6 | ワッシャー | 耐熱用 NBR (黒) | - |
| 7 | スプリング | ステンレス鋼 | - |
| 8 | ねじ | 鋼 | 亜鉛めっき (黒色クロメート処理・六価クロムフリー) |

品名構成



品名一覧表

| | 品名 | 図番 | 備考 |
|----------|---------------------------|------------|---------------------|
| 1. 製品図 | JN6AS04NJ2 | SJ119317 | レセプタクル (4極) |
| | JN6FS04SJ* | SJ105513 | アングルプラグ (4極) |
| | JN6CR02PM1 | SJ105514 | レセプタクル (2極) |
| | JN6FR02SM1 | SJ105515 | アングルプラグ (2極) |
| | JN6CR07PM1 | SJ105516 | レセプタクル (7極) |
| | JN6FR07SM1 | SJ105517 | アングルプラグ (7極) |
| | ST-JN5-S-C1B-2500-(A534G) | SJ101308 | #18 圧着ソケットコンタクト |
| | JN6-P-C1-10000 | SJ105897 | #24 圧着ピンコンタクト(C1) |
| | JN6-P-C2-10000 | SJ105898 | #24 圧着ピンコンタクト(C2) |
| | LY10-C1-A1-10000 | SJ100704 | #24 圧着ソケットコンタクト(C1) |
| | LY10-C2-A1-10000 | SJ100705 | #24 圧着ソケットコンタクト(C2) |
| 2. 製品仕様書 | JN6 167製品仕様書 | JACS-50014 | |
| 3. 取扱説明書 | JN6 167取扱説明書 | JAHL-50014 | |

コネクタ

| | 品 名 | タイプ | 備 考 |
|---|------------|----------------|---------------------------------|
| 1 | JN6AS04NJ2 | レプ°タクル (4極) | 電源用 アンガ°ルスル°ホル°ル°ンタイプ° |
| 2 | JN6FS04SJ1 | アンガ°ル°ラガ° (4極) | 電源用 圧着ソケットタイプ° (標準タイプ°) |
| | JN6FS04SJ2 | | 電源用 圧着ソケットタイプ° (反転タイプ°) |
| 3 | JN6CR02PM1 | レプ°タクル (2極) | ブレーキ用 圧着ピンタイプ° |
| 4 | JN6FR02SM1 | アンガ°ル°ラガ° (2極) | ブレーキ用 圧着ソケットタイプ° (標準・反転タイプ° 共用) |
| 5 | JN6CR07PM1 | レプ°タクル (7極) | エンコーダ°用 圧着ピンタイプ° |

※°ラガ°はケーブル引出方向を反転可能。引出方向により標準タイプ°と反転タイプ°を選択する。

圧着コンタクト

圧着コンタクトは別売りとなる。品名は以下の通り。

| 種別 | 区分 | コネクタ外品名 | 製品図番 | 適用電線 | 被覆外径 | 適合コネクタ |
|----------|---------------|---------------------------|----------|---------|-----------|--------------------------|
| #18 ソケット | リール状 (2500本) | ST-JN5-S-C1B-2500-(A534G) | SJ101308 | #22~#18 | φ1.3~φ1.8 | JN6FS04SJ1 JN6FS04SJ2 |
| | バラ状 (100本) | ST-JN5-S-C1B-100-(A534G) | SJ101309 | | | |
| #24 ピン | リール状 (10000本) | JN6-24P-C1-10000 | SJ105897 | #24~#22 | φ1.0~φ1.2 | JN6CR02PM1 |
| | | JN6-24P-C2-10000 | SJ105898 | #28~#26 | φ1.0~φ1.2 | |
| | | JN6-24P-C1-10000 | SJ105897 | #24~#22 | φ0.8~φ1.0 | JN6CR07PM1 |
| | | JN6-24P-C2-10000 | SJ105898 | #28~#26 | φ0.7~φ1.0 | |
| #24 ソケット | リール状 (10000本) | LY10-C1-A1-10000 | SJ100704 | #26~#22 | φ0.8~φ1.3 | JN6FR02SM1 |
| | | LY10-C2-A1-10000 | SJ100705 | #30~#26 | φ0.7~φ1.2 | JN6FR07SM1 |

圧着工具

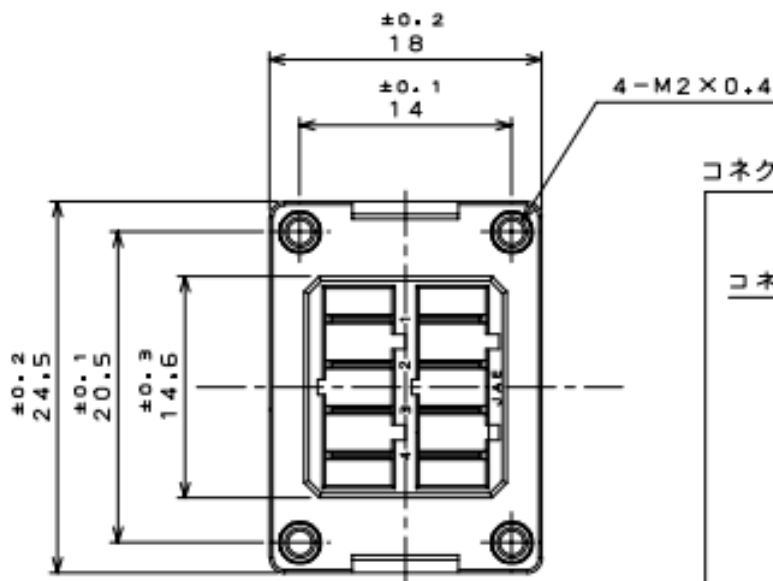
コンタクトの圧着には下記表に示す圧着工具を使用する。

| 種別 | コネクタ外品名 | 工具種別 | 適用電線 | 適用工具 | 取扱説明書 |
|----------|---------------------------|--------|---------|-------------|---------|
| #18 ソケット | ST-JN5-S-C1B-2500-(A534G) | 半自動機圧着 | #22~#18 | 3502-JN5-2 | T703332 |
| | ST-JN5-S-C1B-100-(A534G) | 手動圧着 | #22~#18 | CT160-3-JN5 | T700263 |
| #24 ピン | JN6-24P-C1-10000 | 半自動機圧着 | #24~#22 | 3502-LY1-2 | T703429 |
| | JN6-24P-C2-10000 | 半自動機圧着 | #28~#26 | 3502-LY1-2 | T703429 |
| #24 ソケット | LY10-C1-A1-10000 | 半自動機圧着 | #26~#22 | 3502-LY1-2 | T703429 |
| | | 手動圧着 | #26~#22 | CT150-4-LY1 | T700132 |
| | LY10-C2-A1-10000 | 半自動機圧着 | #30~#26 | 3502-LY2-2 | T703364 |
| | | 手動圧着 | #30~#26 | CT150-4-LY2 | T700132 |

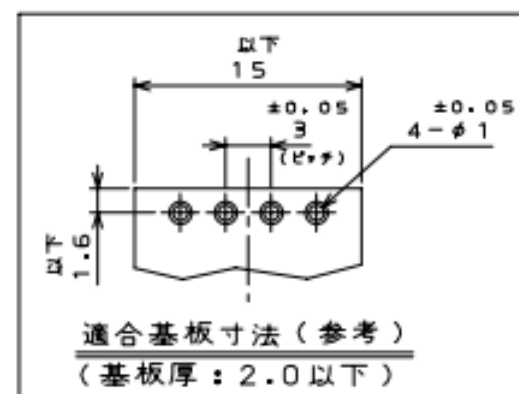
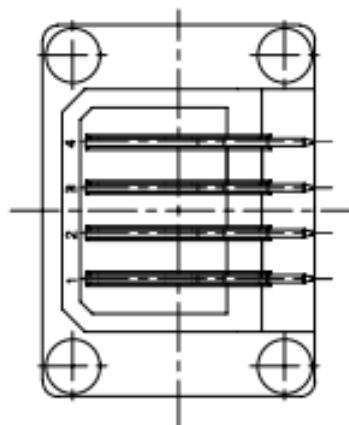
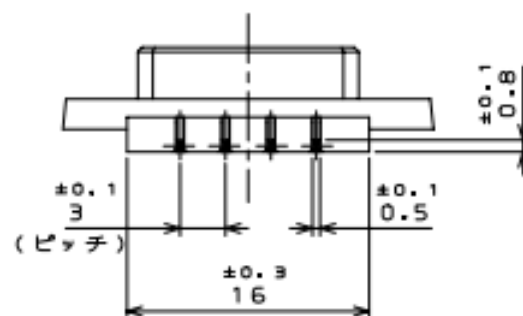
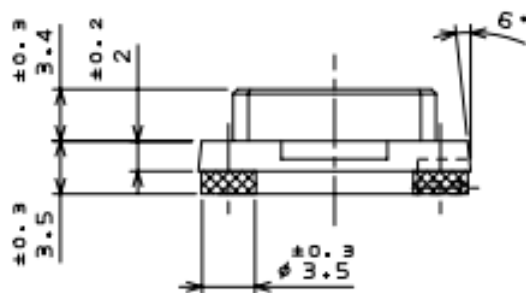
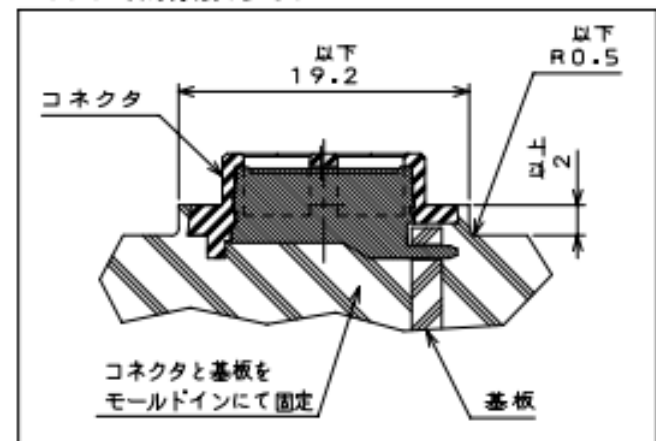
(注) 3502-LY1-2 はJN6-24P-C1-10000、JN6-24P-C2-10000 及び LY10-C1-A1-10000 で共用します。

外形寸法

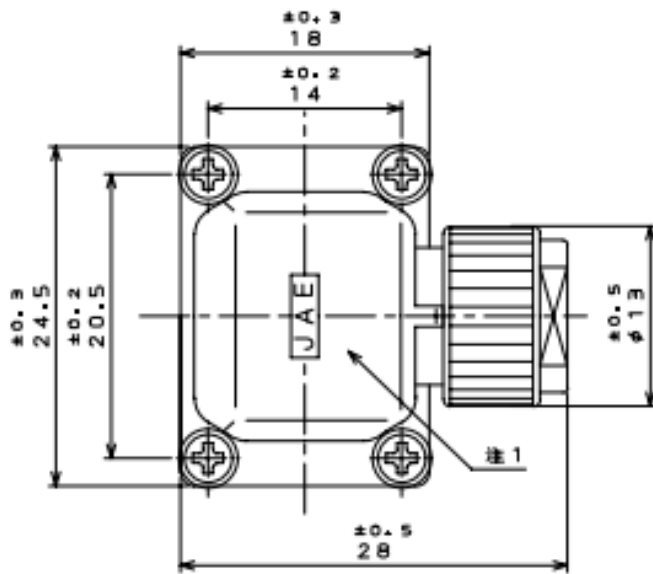
【レセプタクル・4極】



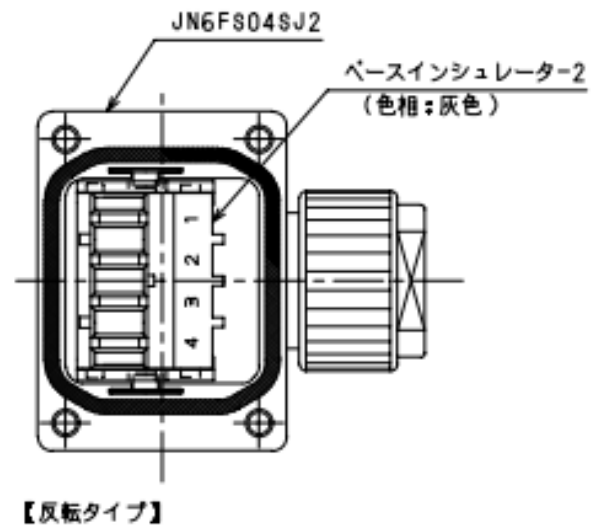
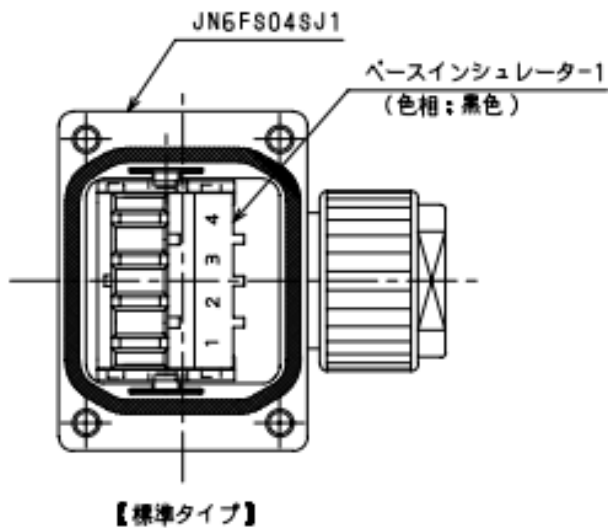
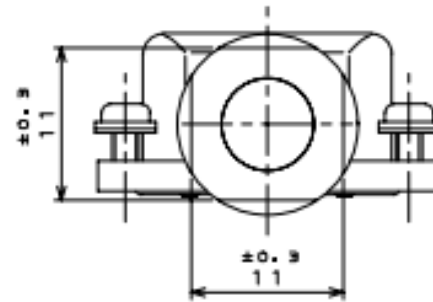
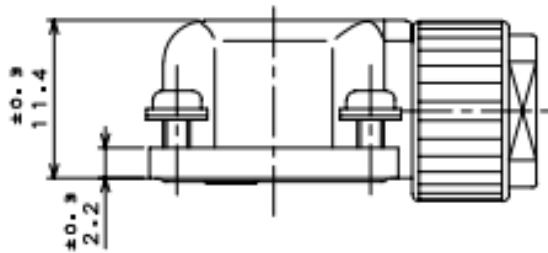
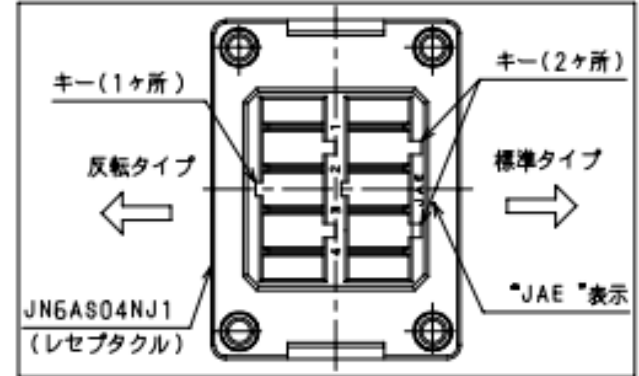
コネクタ取付方法（参考）



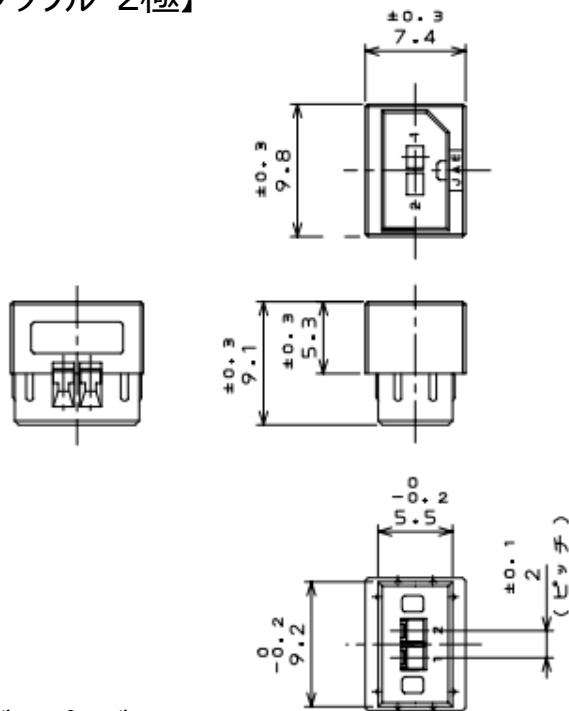
【アングルプラグ・4極】



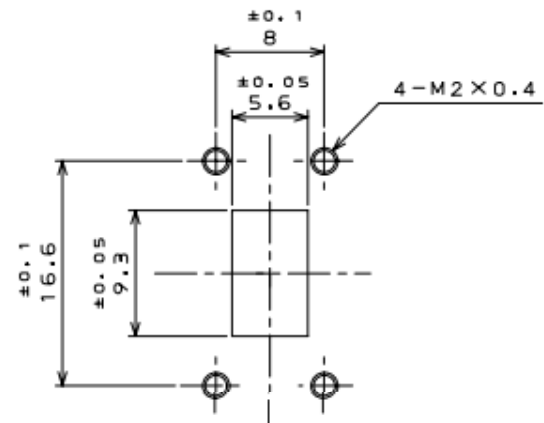
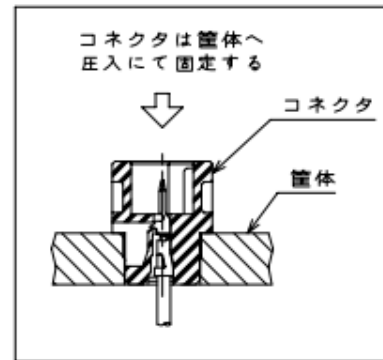
ケーブル引出方向(参考)



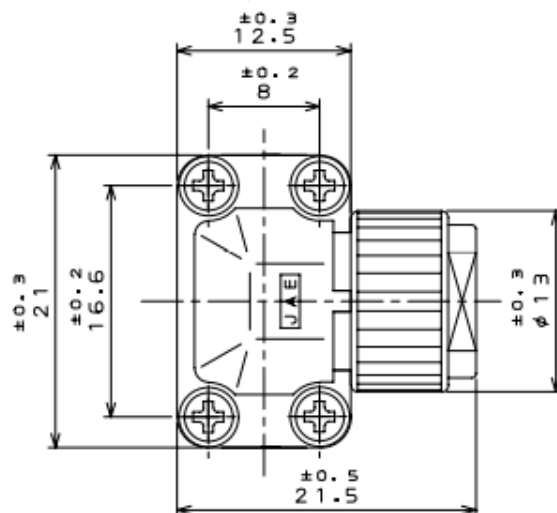
【レセプタクル・2極】



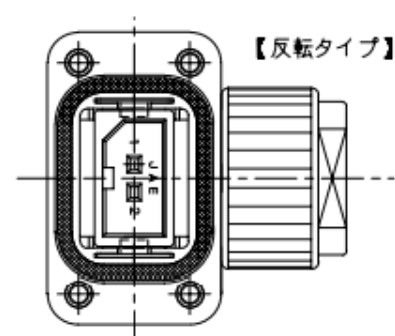
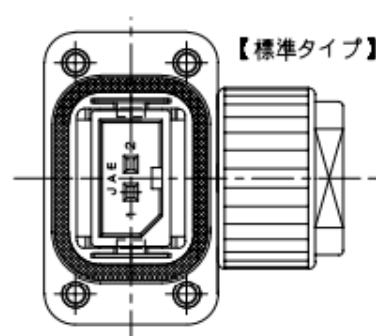
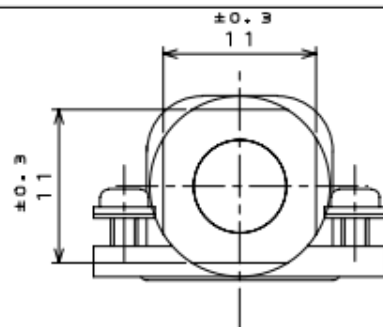
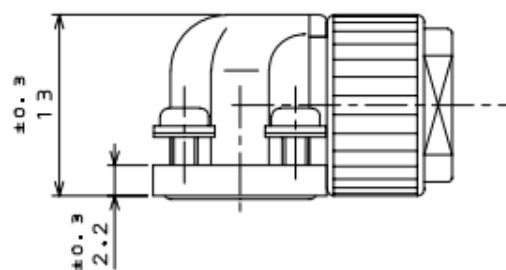
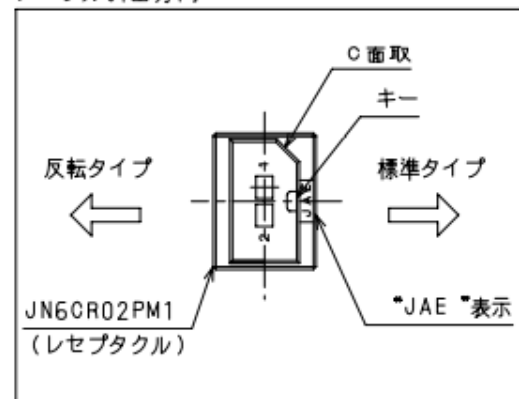
コネクタ取付方法



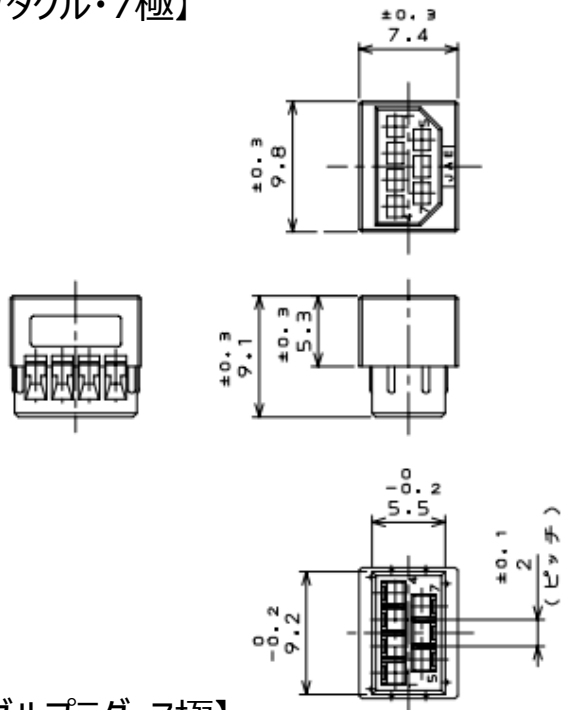
【アングルプラグ・2極】



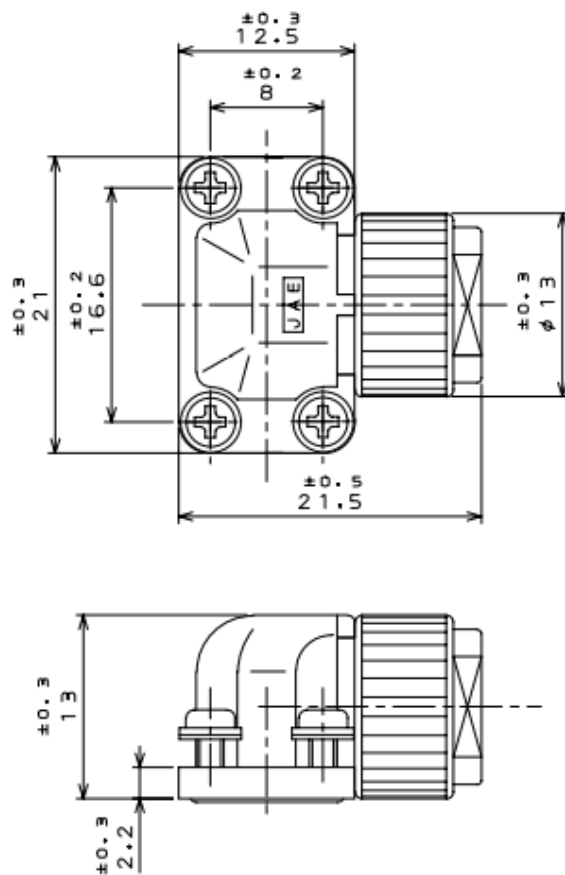
ケーブル引出方向



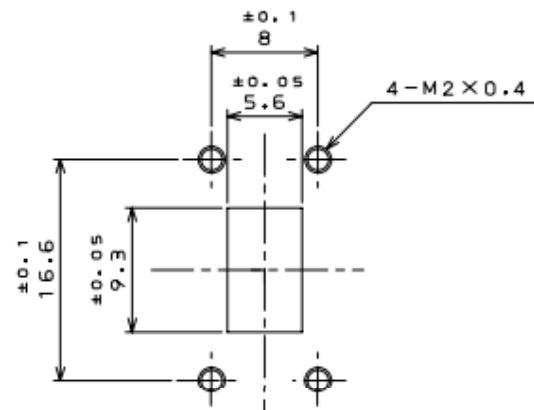
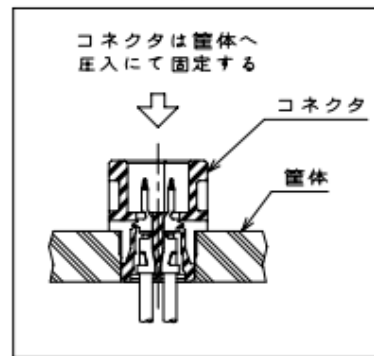
【レセプタクル・7極】



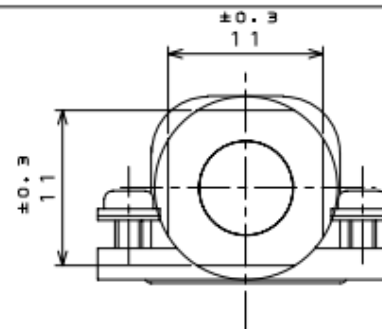
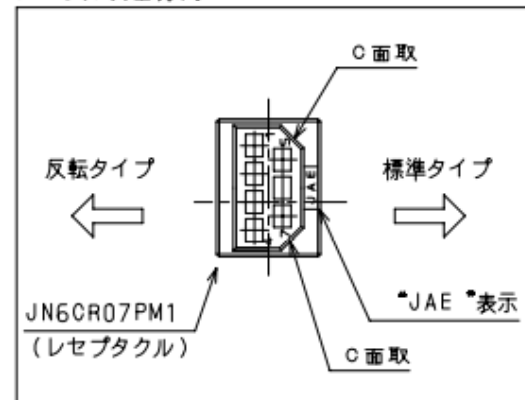
【アングルプラグ・7極】



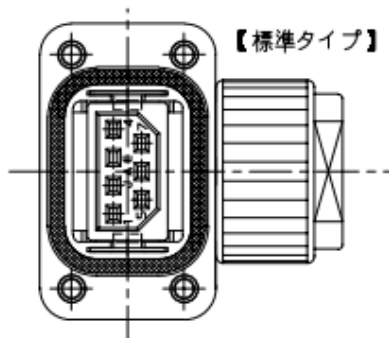
コネクタ取付方法



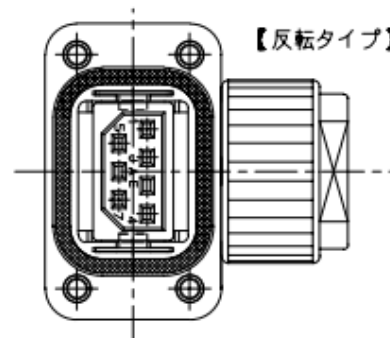
ケーブル引出方向



【標準タイプ】



【反転タイプ】



技術資料番号

| | |
|-------|------------|
| 製品仕様書 | JACS-50014 |
| 取扱説明書 | JAHL-50014 |

ご注文に際してのお願い

本カタログに記載の仕様は、参考値です。製品及び仕様については、予告無く変更する場合があります。記載製品のご採用のご検討やご注文に際しては、予め弊社販売窓口までお問い合わせのうえ、「納入仕様書」の取交わりをお願いします。

お客様におかれましては、保護回路や冗長回路等を設けて機器の安全を図られると共に、弊社製品の適合性について十分なご確認をお願いします。

本カタログ記載の製品は、下記の推奨用途に使用されることを意図しております。従いまして、推奨用途以外へのご使用又は極めて高い信頼性が要求される特定用途へのご使用をお考えの場合は、必ず事前に弊社販売窓口までご相談下さいますようお願い申し上げます。

(1) ご相談いただく用途例

(イ) 下記用途でお客様指定又は産業分野固有の品質保証プログラムが有る場合は、ご相談下さい。

***用途例**: 自動車電装、列車制御、通信機器(幹線)、交通信号制御、電力、燃焼制御、防火・防犯装置、防災機器、等。

(ロ) 下記特定用途へのご使用をお考えの場合は、お客様指定の品質保証プログラムにて別途承る場合があります。

***特定用途例**: 航空宇宙機器、海底中継機器、原子力制御システム、生命維持のための医療機器、等。

(2) **推奨用途例**: 電算機、事務機、通信機器(端末、移動体)、計測機器、AV機器、家電、FA機器、等。

ご注意

電気用品安全法の適合品をお求めの場合は、電気用品安全法で定める基準を満たした認証品をお選びください。認証品については弊社販売窓口までお問い合わせ下さい。

 **日本航空電子工業株式会社**

改良の為、予告なく形状・仕様等変更することがあります。ご検討の際はお問合せ下さい。