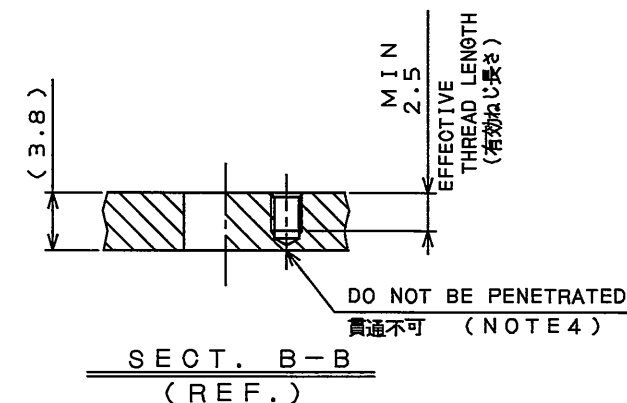
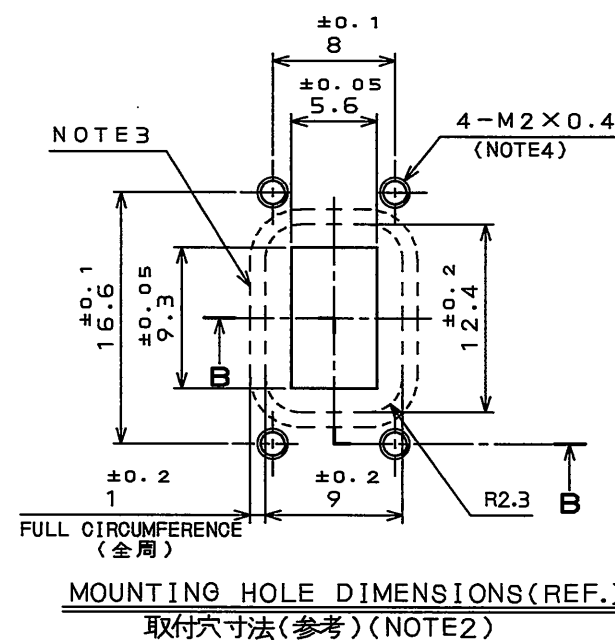
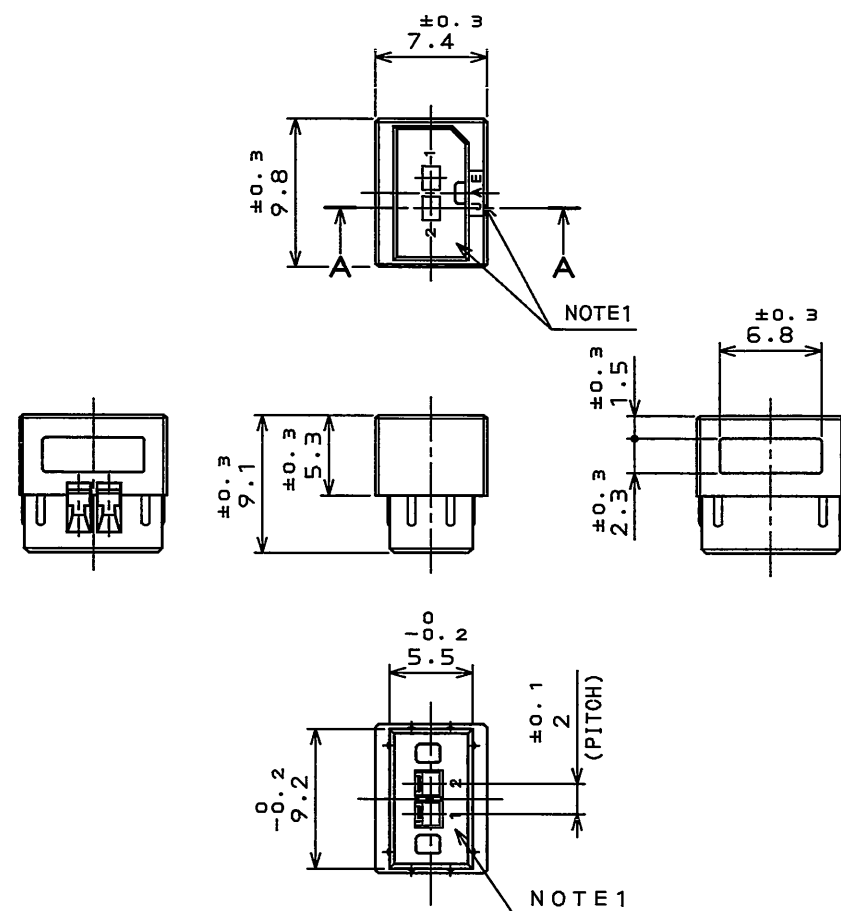
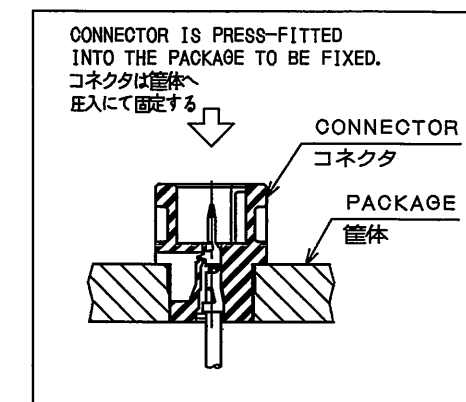


版数 REV.	年月日 DATE	図号 DRAWING NO.	変更内容 DESCRIPTION	製図 DR.	担当 CHK.	査閲 APPD.	承認 APPD.
2	15.Dec.2006	061754	REDRAWN	—	T.SUZUKI	E.MATSUMOTO	A.ONOGAWA
3	27.Jun.2011	072455	REVISED SPECIFICATION	—	H.NAKAJIMA	T.OKAMURA	E.Matsumoto



【FIG.1】CONNECTOR MOUNTING METHOD (注2)
【図1】コネクタ取付方法(注2)

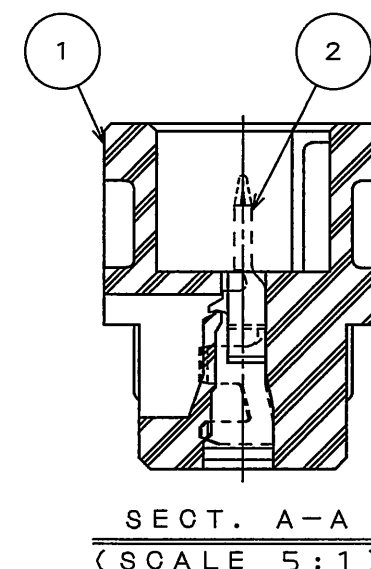


DESIGNATION

命名法
JN6CR02PM1
MODIFICATION
モディファイ
CONTACT SIZE
コンタクトサイズ(M: #24サイズ)
CONTACT CONFIGURATION (P: CRIMP PIN CONTACT)
コンタクト形状(P: 圧着ピンコンタクト)
NO. OF CONTACTS
芯数
SHELL SIZE
シェルサイズ
RECEPTACLE CONFIGURATION (G: RECEPTACLE(NO FLANGE))
接合形状(G: レセプタクル(フランジ無))
SERIES
シリーズ

△ SPECIFICATION
RATED CURRENT : 1A MAX.(PER CONTACT)
DIELECTRIC WITHSTANDING VOLTAGE: 500VAC (FOR 1 MINUTE)
INSULATION RESISTANCE : 100MΩ MIN.(AT 500VDC)

仕様
定格電流 : 1A以下(1芯当り)
耐電圧 : 500VAC 1分間
絶縁抵抗 : 100MΩ以上(500VDCにて)



- NOTE1.NO. OF CONTACTS AND THE PART NUMBER ARE MARKED AS SHOWN IN THE DRAWING.
2.CONNECTOR IS PRESS-FITTED IN PACKAGE. MOUNTING HOLE DIMENSIONS ARE SHOWN IN FIGURE-1.
3.THE AREA ENCIRCLED BY DOTTED LINES INDICATES WATER-PROOFED SURFACE WHEN PLUG IS MATED.
THE ROUGHNESS OF THIS CONNECTOR MOUNTED AREA SHALL BE MORE SMOOTHER THAN $12.5 \sqrt{R}$.
4.AS THE WATER-PROOF FEATURE IS SECURED, THE FOUR M2 SCREW HOLES PROVIDED IN PACKAGE SHALL NOT BE PENETRATED THROUGH THE PACKAGE.
5.PIN CONTACTS ARE SOLD SEPARATELY.
PART NUMBER OF APPLICABLE PIN CONTACT IS SHOWN IN TABLE 1.

- 注1.図示の位置に端子No.及び社名を表示する。
2.コネクタは筐体へ圧入にて取り付け。取付穴寸法は図示による。
3.図示の破線部で囲まれた部分はプラグ嵌合時の防水面となる。
本範囲内のコネクタ取付面は $12.5 \sqrt{R}$ 以上の表面粗さとする。こと。
4.防水性能を確保する為、筐体に設ける4ヶ所のM2ねじ部は筐体を貫通しないこと。
5.ピンコンタクトは別売品である。品名を【表1】に示す。

【TABLE1】APPLICABLE CRIMP PIN CONTACT
【表1】適用圧着ピンコンタクト

CLASSIFICATION 区分	APPLICABLE CONTACT PART NUMBER 適用コンタクト品名	APPLICABLE WIRE 適用電線	INSULATION OUTER DIAMETER 被覆外径	SJ DRAWING NO. SJ図番
REEL(10000PCS.)	JN6-24P-C1-10000	#24~#22	φ0.8~φ1.3	SJ105897
	JN6-24P-C2-10000	#28~#26	φ0.7~φ1.2	SJ105898

2	PIN CONTACT	2	COPPER ALLOY	GOLD PLATING	CONTACTS ARE SOLD SEPARATELY 別売品(NOTES)
1	INSULATOR	1	SYNTHETIC RESIN(PBT)		
符号 NO.	名称 DESCRIPTION	個数 QTY.	材料 MATERIAL	仕上 FINISH	備考 REMARKS
仕様書(SPECIFICATION)	JACS-50014 JABL-50014	第1版(ORIGINAL DATE) 1.Dec.2005	製図 DR.	度(SCALE) 2:1	シリーズ(SERIES) JN6
公差差(GENERAL TOLERANCE)		担当 CHK.	T.OKAMURA	名称(TITLE) JN6CR02PM1	日本航空電子工業株式会社 JAE ELECTRONICS INDUSTRY, LTD.
寸法(DIMENSION)	角度(ANGLES)	査閲 APPD.	—	RECEPTACLE(2 CONTACTS) レセプタクル(2芯)	図面番号(DRAWING NO.) SJ105514
. ±0.8	X° ±	承認 APPD.	A.ONOGAWA	質量(MASS)	
.X ±0.4	X°X ±				
.XX ±0.1					
.XXX ±					