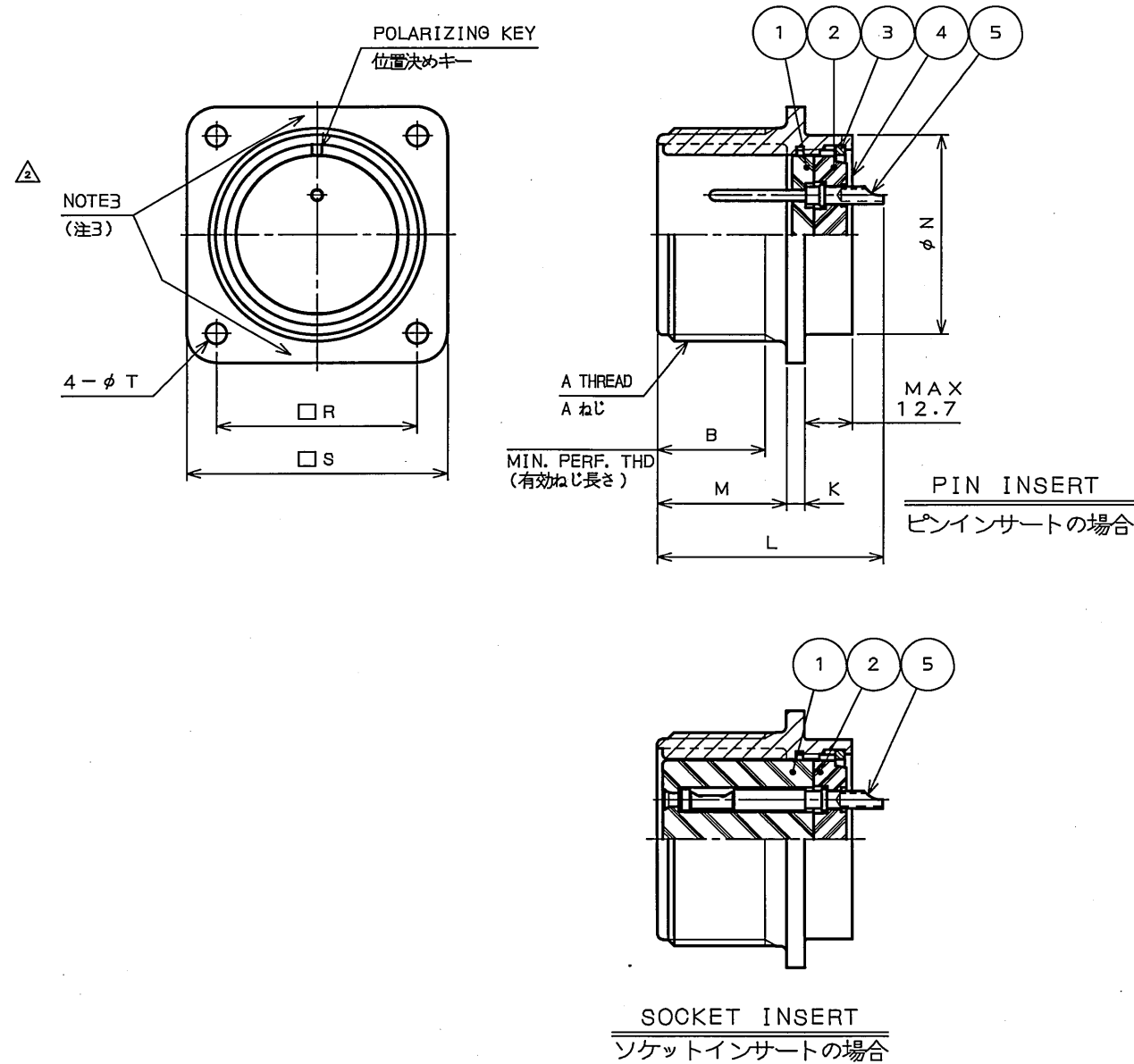


DOF-0-212F(05.08)

909501rs

(ON 0NIMV8D) 符号図



- NOTE 1. 10SL SHELL SIZE USES ONLY PIN INSERT.
2. REFER TO THE DRAWING SJ100900 FOR INSERT ARRANGEMENT, INSERT ROTATING POSITIONS AND SPECIFICATIONS.
3. MARK THE COMPANY NAME AND THE PART NUMBER AT THE PLACE DESIGNATED IN THE DRAWING. HOWEVER, THE SUFFIX "-R" SHALL NOT BE MARKED.

- 注1. シェルサイズ10SLは、ピンインサートのみである。
2. インサート配列、インサート回転角度、仕様は、SJ100900を参照のこと。
3. 図示の位置に社名及び品名を表示する。但し、品名末尾の"-R"は表示しない。

版数 REV.	年月日 DATE	DCN NO.	変更内容 DESCRIPTION	製図 DR.	担当 CHK.	査閲 APPD.	承認 APPD.
2	19.Jun.2006	060398	ADD A NOTE		N.SASANO	E.MATSUMOTO	A.ONOGAWA
3	1.Nov.2006	061477	REVISED SPECIFICATION		M.NITTA	E.MATSUMOTO	A.ONOGAWA

SHELL SIZE シェルサイズ	A THREAD A ねじ	B MIN	K	L MAX	M ^{+0.79 0}	N ^{+0 -4.78}	R ^{±0.13}	S ^{±0.79}	T ^{+0.25 -0.13}
10SL	5/8-24UNEF-2A	9.52	3.96/1.57	30.25	14.27	19.86	18.26	25.40	3.05
12S	3/4-20UNEF-2A	↑	↑	↑	↑	19.86	20.62	27.79	↑
14S	7/8-20UNEF-2A	↓	↑	↓	↓	23.01	23.01	30.18	↑
16S	1-20UNEF-2A	9.52	↑	30.25	14.27	26.21	24.61	32.54	↑
12	3/4-20UNEF-2A	15.88	↓	43.51	19.05	19.86	20.62	27.79	↑
14	7/8-20UNEF-2A	↑	↓	43.51	↑	23.01	23.01	30.18	↑
16	1-20UNEF-2A	↑	3.96/1.57	44.55	↑	26.21	24.61	32.54	↑
18	1 1/8-18UNEF-2A	↑	5.16/2.39	49.22	↑	29.36	26.97	34.92	↑
20	1 3/4-18UNEF-2A	↑	↑	↑	↓	32.56	29.36	38.10	↓
22	1 3/8-18UNEF-2A	↑	↑	↑	19.05	35.71	31.75	41.28	3.05
24	1 1/2-18UNEF-2A	↑	↓	↑	20.62	38.91	34.92	44.45	3.73
28	1 3/4-18UNS-2A	↑	5.16/2.39	↑	20.62	45.26	39.67	50.80	3.73
32	2-18UNS-2A	↑	9.12/3.18	↓	22.22	51.61	44.45	57.15	4.39
36	2 1/4-16UN-2A	↑	↑	49.22	↑	57.96 ^{+0 -6.35}	49.23	63.50	↑
40	2 1/2-16UN-2A	↓	↑	55.58	↑	64.31 ^{+0 -6.35}	55.58	69.85	↑
44	2 3/4-18UN-2A	↓	↓	55.58	↓	70.66	60.32	76.20	↓
48	3-16UN-2A	15.88	9.12/3.18	55.58	22.22	77.01	66.68	82.55	4.39

DESIGNATION

命名法	CA 3102 A *-※※※-R	SUFFIX 特殊記号
SERIES シリーズ	CA	
CONFIGURATION 形状	3102	
STRUCTURE 構造	A	
SHELL SIZE シェルサイズ		
		INSERT ROTATING POSITIONS インサート回転角度
		CONTACT TYPE (P:PIN, S:SOCKET) 端子形状(P:ピンコンタクト、S:ソケットコンタクト)
		INSERT ARRANGEMENT インサート配列

5	CONTACT	—	COPPER ALLOY	SILVER PLATE	SEE INSERT ARRANGEMENT (NOTE2)
4	SHELL	1	ALUMINUM ALLOY	ZINC PLATING	COLOR:BLACK SYSTEM INTERFERENCE COLOR
3	RETAINING RING	1	COPPER ALLOY	ZINC PLATING	COLOR:BLACK SYSTEM INTERFERENCE COLOR
2	REAR INSULATOR	1	SYNTHETIC RESIN		
1	FRONT INSULATOR	1	SYNTHETIC RESIN		
符号 NO.	名称 DESCRIPTION	個数 QTY.	材料 MATERIAL	仕上 FINISH	備考 REMARKS
仕様書(SPECIFICATION)	第1版(ORIGINAL DATE)	16.Dec.2005	製図 DR.	名称(TITLE)	日本航空電子工業株式会社 JAPAN AVIATION ELECTRONICS INDUSTRY, LTD.
公差(GENERAL TOLERANCE)	製造 CHK.	M.NITTA	査閲 APPD.	E.MATSUMOTO	図面番号(DRAWING NO.)
寸法(DIMENSION)	承認 APPD.	A.ONOGAWA	承認 APPD.		版数 (REV.)
±0.8	角度(ANGLES)			質量(MASS)	
±0.4	° ±				
±0.1	°X ±				
±0.05					

△ INSERT ARRANGEMENT
インサート配列

NO. OF CONTACTS 極数	1 極		2 極					3 極							4 極						5 極							
INSERT ARRANGEMENT インサート配列	18-16		10SL-4	12S-3	14S-9	16S-4	18-3	20-23		10SL-3	14S-7	16-10	16S-5	18-21	22-2	28-6		14S-2	18-10	20-4	22-22	32-17		36-5		14S-5	16S-8	18-11
INSERT ARRANGEMENT VIEW インサート配列図 (PIN INSERT VIEWED FROM MATING SIDE ピンインサートを嵌合 側から見た図です)																												
CONTACT COMPOSITION コンタクト構成 (SIZE X NO. OF CONTACTS サイズ×極数)	#12×1極		#16×2極	#16×2極	#16×2極	#16×2極	#12×2極	#8×2極		#16×3極	#16×3極	#12×3極	#16×3極	#12×3極	# 8×3極		# 4×3極	#16×4極	#12×4極	#12×4極	# 8×4極	# 4×4極		# 0×4極		#16×5極	#16×5極	#12×5極
RATED VOLTAGE WITHSTANDING VOLTAGE 定格電圧・耐電圧	C		INST	A	A	D	D	A		INST	A	A	A	A	D		D	INST	A	D	A	D		A		INST	A	A

NO. OF CONTACTS 極数	6 極				7 極					8 極		9 極			10 極
INSERT ARRANGEMENT インサート配列	14S-6	18-12	20-17	36-3	16S-1	20-15	24-2	24-10	28-10	18-8	22-23	20-16	20-18	24-11	18-1
INSERT ARRANGEMENT VIEW インサート配列図 (PIN INSERT VIEWED FROM MATING SIDE ピンインサートを嵌合 側から見た図です)															
CONTACT COMPOSITION コンタクト構成 (SIZE X NO. OF CONTACTS サイズ×極数)	#16×6極	#16×6極	#12×5極 #16×1極	#0×3極(B,D,F) #12×3極(A,C,E)	#16×7極	#12×7極	#12×7極	# 8×7極	#12×3極(A,F,θ) #8×2極(B,E) #4×2極(C,D)	#16×7極 #12×1極	#12×8極	#12×2極(H,I) #16×7極(A~θ)	#12×3極(B,F,I) #16×6極 (OTHERS)	# 8×3極(D,E,F) #12×6極(OTHERS)	#16×10極
RATED VOLTAGE WITHSTANDING VOLTAGE 定格電圧・耐電圧	INST	A	A	D	A	A	D	A	D(θ) A(OTHERS)	A	D(H) A(OTHERS)	A	A	A	A(B,C,F,θ) INST (OTHERS)

NO. OF CONTACTS 極数	11 極	14 極			16 極	17 極	19 極	22 極	24 極
INSERT ARRANGEMENT インサート配列	24-20	20-27	22-19	28-20	24-7	20-29	22-14	28-11	24-28
INSERT ARRANGEMENT VIEW インサート配列図 (PIN INSERT VIEWED FROM MATING SIDE ピンインサートを嵌合 側から見た図です)									
CONTACT COMPOSITION コンタクト構成 (SIZE X NO. OF CONTACTS サイズ×極数)	#12X2極(E,F) #16X9極(OTHERS)	#16X14極	#16X14極	#12X10極(A~H,J,P) #16X4極(K~N)	#12X2極(N,P) #16X14極(OTHERS)	#16X17極	#16X19極	#12X4極(J~M) #16X18極(OTHERS)	#16X24極
RATED VOLTAGE WITHSTANDING VOLTAGE 定格電圧・耐電圧	D	A	A	A	A	A	A	A	INST

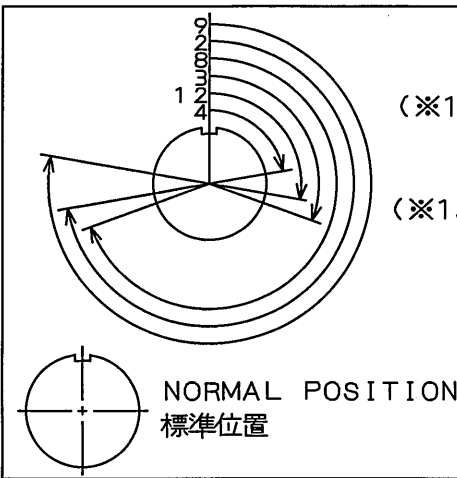
NO. OF CONTACTS 極数	26 極	35 極	37 極	48 極	52 極	54 極	100 極
INSERT ARRANGEMENT インサート配列	28-12	32-7	28-21	36-10	36A34	32A10	48-5
INSERT ARRANGEMENT VIEW インサート配列図 (PIN INSERT VIEWED FROM MATING SIDE ピンインサートを嵌合 側から見た図です)							
CONTACT COMPOSITION コンタクト構成 (SIZE X NO. OF CONTACTS サイズ×極数)	#16X26極	#12X7極(O,P,R~V) #16X28極(OTHERS)	#16X37極	#16X48極	#16X52極	#16X54極	#12X9極(B,M,BU,BV,BY,BZ,CA~CG,CE) #8X1極(OD)・#16X90極(OTHERS)
RATED VOLTAGE WITHSTANDING VOLTAGE 定格電圧・耐電圧	A	INST(A,B,H,J) A(OTHERS)	A	A	A	A	A
RATED VOLTAGE AND D.W.VOLTAGE IS DENOTED WITH CLASSIFICATION CODE(A, D, etc.). REFER "SPECIFICATION" FOR THEIR CONTENTS. 定格電圧・耐電圧は、分類記号(A,D等)で示してあります。記号の内容は「仕様」を参照下さい。							

NOTE 1.THIS DRAWING SHOWS INSERT ARRANGEMENT, INSERT ROTATION POSITION,
AND SPECIFICATION FOR N/MS CONNECTOR.

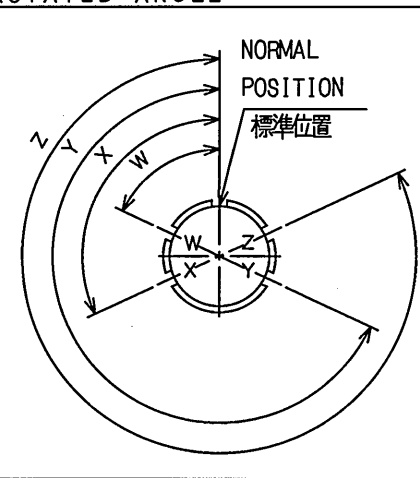
注1 本図面は、N/MSコネクタの「インサート配列」「インサート回転位置」
「仕様」を示すものである。

SPECIFICATION 仕様

	CONTACT SIZE コンタクト サイズ	FOR INDIVIDUAL CONTACT ONLY コンタクト 単体の場合	ASSEMBLED IN INSULATOR インシュレータに 組込んだ場合
RATED CURRENT (PER CONTACT) 定格電流 (コンタクト1本当り)	#16	22A MAX	13A MAX
	#12	41A MAX	23A MAX
	# 8	73A MAX	46A MAX
	# 4	135A MAX	80A MAX
	# 0	245A MAX	150A MAX
RATED VOLTAGE 定格電圧	CLASSIFICATION CODE 分類コード	V D C	V A C
	I N S T	250	200
	A	700	500
	D	1250	900
	E	1750	1250
	B	2450	1750
	C	4200	3000
D.W.VOLTAGE 耐電圧	I N S T	1000VAC(1分間)(1 MINUTE)	
	A	2000VAC(1分間)(1 MINUTE)	
	D	2800VAC(1分間)(1 MINUTE)	
	E	3500VAC(1分間)(1 MINUTE)	
	B	4500VAC(1分間)(1 MINUTE)	
INSULATION RESISTANCE 絶縁抵抗		5000MΩ MIN (AT 500VDC)	
	CONTACT SIZE コンタクト サイズ	WIRE 電線	
APPLICABLE WIRE SIZE 適用電線		AWG No.	mm
	#16	#16MAX	1.25mmMAX
	#12	#12MAX	3.5mmMAX
	# 8	# 8MAX	8mmMAX
	# 4	# 4MAX	22mmMAX
	# 0	# 0MAX	50mmMAX
コネクタ全体に流せる電流の総容量は下記の計算式にて算出下さい。 TOTAL CURRENT CAPACITY ALLOWABLE TO BE USED IN THIS CONNECTOR SHALL BE CALCULATED BY THE FOLLOWING FORMULA: ① MORE THAN 15 CONTACTS: 15極以上の場合 TOTAL CURRENT CAPACITY = RATED CURRENT (IN CASE OF INSERT ASSEMBLED WITH CONTACTS) X NUMBER OF CONTACTS X 20% 総容量＝定格電流(インサートに組込んだ場合)×極数×20% ② LESS THAN 15 CONTACTS: 15極以下の場合 TOTAL CURRENT CAPACITY = RATED CURRENT (IN CASE OF INSERT ASSEMBLED WITH CONTACTS) X NUMBER OF CONTACTS X LAPSE RATE (%) 総容量＝定格電流(インサートに組込んだ場合)×極数×減率(%)			
NO. OF CONTACTS 極数		LAPSE RATE (%) 減率(%)	
1		100	
2		94.3	
3		88.6	
4		82.9	
5		77.1	
6		71.4	
7		65.7	
8		60	
9		54.3	
10		48.6	
11		42.9	
12		37.1	
13		31.4	
14		25.7	




(※1,2) ONLY FOR CONTACT ARRANGEMENT 32A10.
CHANGED POSITION OF INSERT ROTATED
AGAINST GUIDE KEY IS SHOWN.
(※1,2) コンタクト配列32A10及び36A34の場合のみ
ガイドキーに対しインサートにある角度に
回転させた変更位置で表します。



W, X, Y, AND Z IS DESIGNATED TO PRESENT THE
ROTATED ANGLE OF SHELL GUIDE KEY AGAINST
NORMAL POSITION.
REFER THIS TABLE AS THE POSSIBLE ANGLE IS
DIFFERENT, DEPENDING ON INSERT ARRANGEMENT.
HIS FIGURE OF INSERT ARRANGEMENT IS SHOWN
FROM PIN-SIDE MATING FACE.
標準位置に対し、シェルのガイドキーをある角度に
変更した位置をW,X,Y,Zの記号で表わします。
インサート配列によって変更可能な角度が異なりますので、
当表を参照のうえ指示ください。
尚、図はインサート配列をピン側嵌合面から見た場合を
表わします。

INSERT ROTATED POSITION (ANGLE)
インサート回転位置(角度)

CONTACT SIZE シェルサイズ	INSERT ARRANGEMENT インサート配列	CONTACT COMPOSITION コンタクト構成		RATED VOLTAGE 定格電圧 D(UN)VOLTAGE 耐電圧	ROTATED ANGLE 回転角度					
		NO. OF CONTACTS	SIZE		W	X	Y	Z		
10SL	10SL-3	3	#16	INST	—	—	—	—		
	10SL-4	2	#16	INST	—	—	—	—		
12S	12S-3	2	#16	A	70	145	215	290		
14S	14S-2	4	#16	INST	—	120	240	—		
	14S-5	5	#16	INST	—	110	—	—		
	14S-6	6	#16	INST	—	—	—	—		
	14S-7	3	#16	A	90	180	270	—		
	14S-9	2	#16	A	70	145	215	290		
16	16-10	3	#12	A	90	180	270	—		
16S	16S-1	7	#16	A	80	—	—	280		
	16S-4	2	#16	D	35	110	250	325		
	16S-5	3	#16	A	70	145	215	290		
	16S-8	5	#16	A	—	170	265	—		
18	18-1	10	#16	A(B,C,F,θ) INST (OTHERS)	70	145	215	290		
	18-3	2	#12	D	35	110	250	325		
	18-8	8	#12,#16	A	70	—	—	290		
	18-10	4	#12	A	—	120	240	—		
	18-11	5	#12	A	—	170	265	—		
	18-12	6	#16	A	80	—	—	280		
	18-16	1	#12	C	—	—	—	—		
	18-21	3	#12	A	—	—	—	—		
	20	20-4	4	#12	D	45	110	250	—	
	20-15	7	#12	A	80	—	—	280		
20	20-16	9	#12,#16	A	80	110	250	280		
	20-17	6	#12,#16	A	90	180	270	—		
	20-18	9	#12,#16	A	35	110	250	325		
	20-23	2	#8	A	35	110	250	325		
	20-27	14	#16	A	35	110	250	325		
	20-29	17	#16	A	80	—	—	280		
	22	22-2	3	#8	D	70	145	215	290	
	22-14	19	#16	A	80	—	—	280		
	22-19	14	#16	A	80	110	250	280		
	22-22	4	#8	A	—	110	250	—		
24	22-23	8	#12	D(H) A(OTHERS)	35	—	—	—		
	24-2	7	#12	D	80	—	—	280		
	24-7	16	#12,#16	A	80	110	250	280		
	24-10	7	#8	A	80	—	—	280		
	24-11	9	#8,#12	A	35	110	250	325		
28	24-20	11	#12,#16	D	80	110	250	280		
	24-28	24	#16	INST	80	110	250	280		
	28-6	3	#4	D	70	145	215	290		
	28-10	7	#4,#8,#12	D(θ) A(OTHERS)	80	110	250	280		
	28-11	22	#12,#16	A	80	110	250	280		
	28-12	26	#16	A	90	180	270	—		
	28-20	14	#12,#16	A	80	110	250	280		
	28-21	37	#16	A	80	110	250	280		
32	32-7	35	#12,#16	INST (A,B,H,J) A(OTHERS)	80	125	235	280		
	32-17	4	#4	D	45	110	250	—		
	32A10	54	#16	A	(※1)					
36	36-3	6	#0,#12	D	70	145	215	290		
	36-5	4	#0	A	—	120	240	—		
	36-10	48	#16	A	80	125	235	280		
	36A34	52	#16	A	(※2)					
48	48-5	100	#8,#12,#16	A	65	125	225	310		
※1)CONTACT ARRANGEMENT [IN CASE OF 32A10, WHICH HAS 54 CONTACTS] ※1)コンタクト配列「32A10」の場合(54極)										
記号 MARK	4		12	3	5	20	8	13	2	9
回転角度 ROTATED ANGLE	80		100	110	—	—	250	—	260	280
※2)CONTACT ARRANGEMENT [IN CASE OF 36A34, WHICH HAS 52 CONTACTS] ※2)コンタクト配列「36A34」の場合(52極)										
記号 MARK	4		12	3	5	20	8	13	2	9
回転角度 ROTATED ANGLE	80		100	110	220	250	260	280	290	310

符号 SYMBOL	名 称 DESCRIPTION	個 数 QTY.	材 料 MATERIAL	仕 上 FINISH	備 考 REMARKS
仕様書 (SPECIFICATION) JACS-50003 JAHL-50003	名称 (TITLE) N/MS CONNECTOR INSERT ARRANGEMENT	図面 (ORIGINAL DATE) 2.Mar.2005	図 (SCALE) 1/1 (1/2 SERIES) N/MS	日本航空電子工業株式会社 JAPAN AVIATION ELECTRONICS INDUSTRY, LTD.	
一般公差 (GENERAL TOLERANCE) 寸法 (DIMENSION) 角度 (ANGLES) -X ± 0.0 * -X ± 0.1 * -X ± 0.1 * -X ± 0.1 *		公差 (TOLERANCE) 寸法 (DIMENSION) 角度 (ANGLES) X/0.05 ± X/0.1 ± X/0.1 ± X/0.1 ±	材料 (MATERIAL) T.SUZUKI E.MATSUMOTO M.MAJIME	名称 (TITLE) N/MS CONNECTOR INSERT ARRANGEMENT N/MSコネクタ インサート配列	図面番号 (DRAWING NO.) SJ100900
					原 版 7