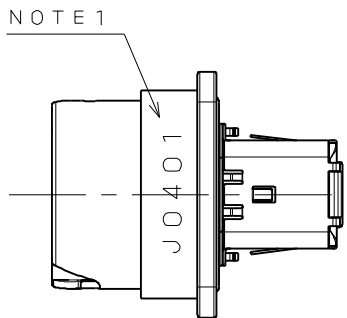
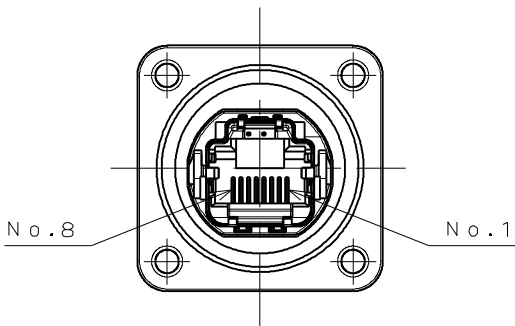
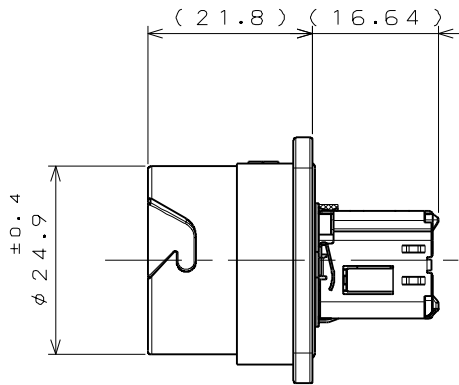
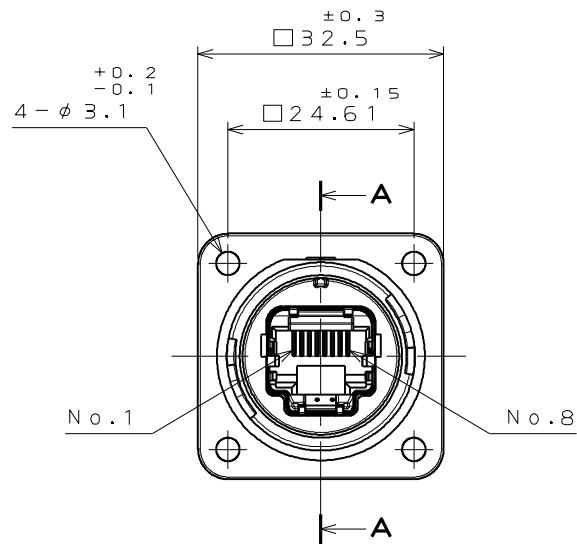
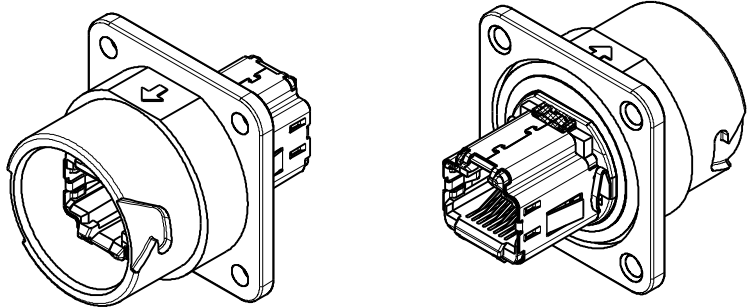


JE8011PS

('ON 0NIMVHD) 台製里図



NOTE1.PRODUCTION LOT NUMBER ARE MARKED AS INDICATED.
注1.図示の位置にロット番号を表示する。

INDICATION METHOD

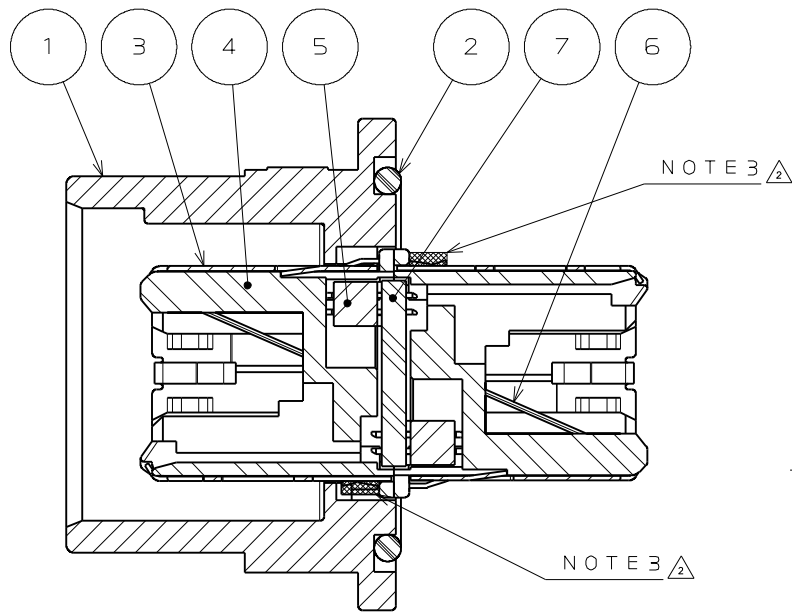
表示方法

J0401
↑↑↑↑
①②③④

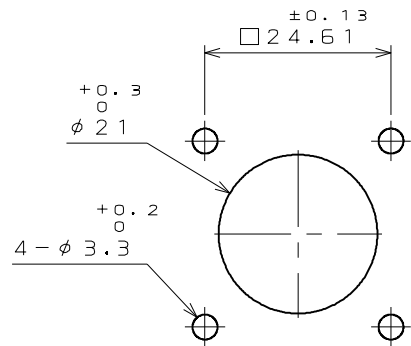
- ①: PRODUCTION BASE CODE 生産拠点番号
②: PRODUCTION YEAR 生産年
(THE LAST DIGIT OF CHRISTIAN ERA 西暦の下1桁)
③: PRODUCTION MONTH 生産月
(OCT.10月-O , NOV.11月-X , DEC.12月-Y)
④: PRODUCTION DAY 生産日

NOTE2.FINISH: CHROME PLATING OVER NICKEL OVER COPPER
注2.仕上げ: 銅上ニッケル上クロムめっき

版数 REV.	年月日 DATE	DCN NO.	変更内容 DESCRIPTION	製図 DR.	担当 CHK.	査閲 APPD.	承認 APPD.
2	25.Jan.2011	071476	ADDED NOTE3	_____	Y.TANAKA	_____	T.MIYASHITA
3	28.Oct.2011	000709	REVISED NOTE1	_____	Y.TANAKA	_____	T.MIYASHITA



SECT. A-A
(SCALE 2:1)



PANEL CUT-OUT
DIMENSION (REF.)
取付穴寸法 (参考)

△ NOTE3.TWO SHELLS ARE SOLDERED AS SHOWN.
△ 注3.図示の位置にて、シェルが半田付けされている。

7	P.C.B.	1	EPOXY RESIN	_____	_____
6	CONTACT	16	COPPER ALLOY	CONTACT AREA :GOLD PLATING OVER NICKEL TERMINAL AREA: TIN PLATING OVER NICKEL	_____
5	LOCATOR	2	SYNTHETIC RESIN	_____	_____
4	INSULATOR	2	SYNTHETIC RESIN	_____	_____
3	SHELL	2	COPPER ALLOY	TIN PLATING	_____
2	O R I N G	1	SYNTHETIC RUBBER	_____	_____
1	RECEPTACLE SHELL	1	Z I N C A L L O Y	NOTE 2	_____
符 号 NO.	名 称 DESCRIPTION	個 数 QTY.	材 料 MATERIAL	仕 上 FINISH	備 考 REMARKS

仕様書 (SPECIFICATION) JACS-30167	第1版 (ORIGINAL DATE) 21.Oct.2010	尺度 (SCALE) 1:1	シリーズ (SERIES) NT5	日本航空電子工業株式会社 JAPAN AVIATION ELECTRONICS INDUSTRY, LTD.	版数 (REV.) 3
一般公差 (GENERAL TOLERANCE)	製図 DR.	名称 (TITLE) NT5R016XPB	質量 (MASS)	図面番号 (DRAWING NO.) SJ110837	
寸法 (DIMENSION)	担当 CHK. Y.TANAKA				
角度 (ANGLES)	査閲 APPD.				
. ±	承認 APPD. Y.OTSUKA				
.X ±					
.XX ±					
.XXX ±					