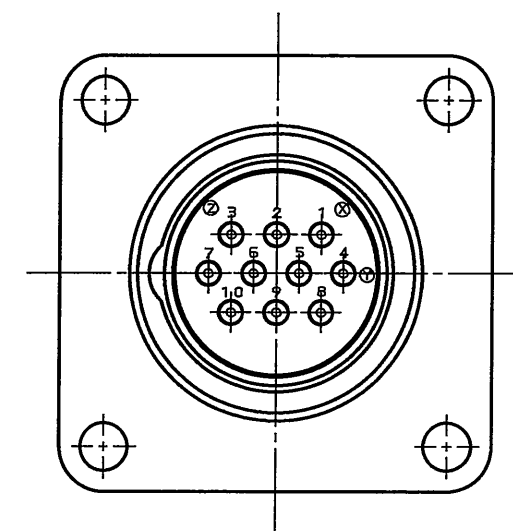
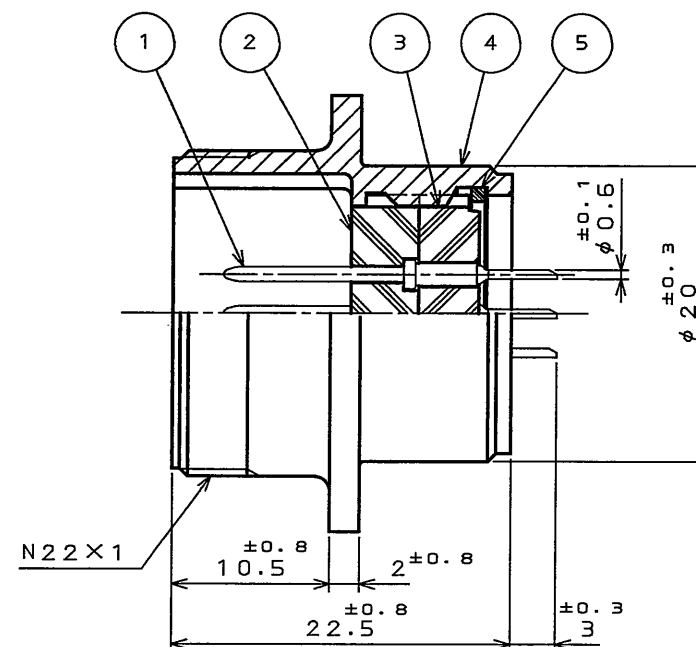
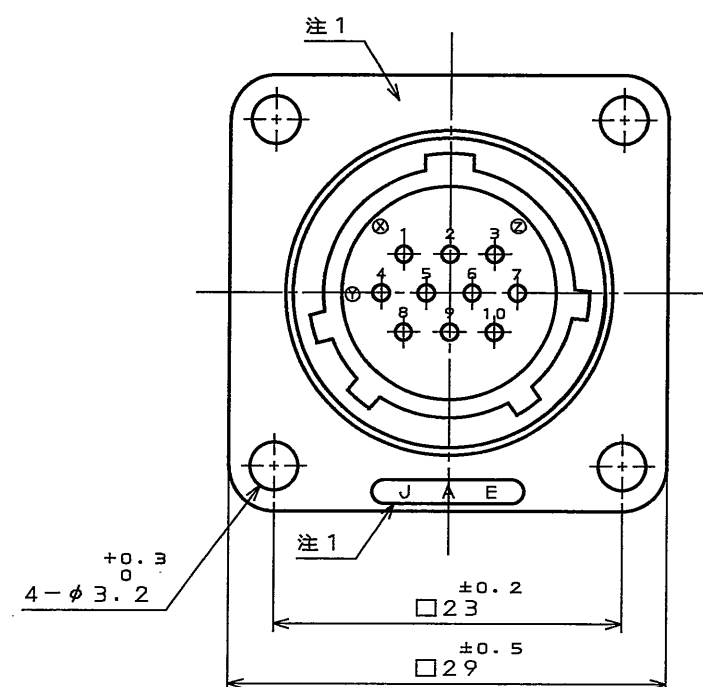


91E1E0rs  
( 'ON 0NIMV80) 各要理図

版数 REV.	年月日 DATE	DCN NO.	変更内容 DESCRIPTION	製図 DR.	担当 CHK.	査閲 APPD.	承認 APPD.
2	2001.9.20	48805	仕様書訂正及び再トレース	鈴木(智)	鈴木(智)	——	七尾
3	2007.3.16	062553	仕様変更	竹下(隆)	笹野(直)	松本	小野川



△

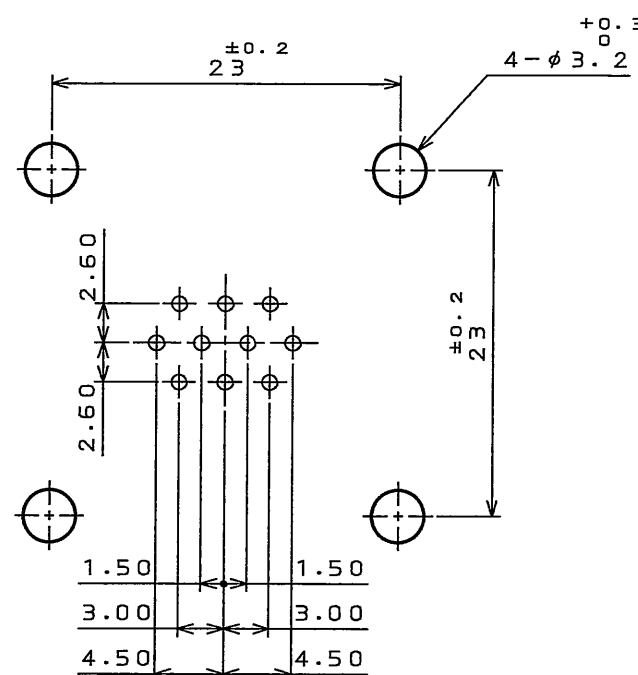
仕様

定格電流 5A以下

耐電圧 AC. 1000Vr.m.s 1分間


絶縁抵抗 1000MΩ以上(DC. 500Vにて)

注1. 図示の位置に“社名”、“品名”を表示する。



基板スルーホールロケーション(参考)

5	リテーニングリング	1	銅合金	ニッケルめっき	
4	シェル	1	アルミ合金	ニッケルめっき	
3	リヤインシュレータ	1	合成樹脂	——	
2	フロントインシュレータ	1	合成樹脂	——	
1	#20ピンコンタクト	10	銅合金	銀めっき	
符号 NO.	名称 DESCRIPTION	個数 QTY.	材料 MATERIAL	仕上 FINISH	備考 REMARKS

NO.		DESCRIPTION		QTY.	MATERIAL	FINISH	REMARKS
仕様書 (SPECIFICATION) JACS-5047-2 <u>△</u>		第1版 (ORIGINAL DATE) 1996.9.20			尺度 (SCALE) 2:1	シリーズ (SERIES) SRCN	日本航空電子工業株式会社 JAPAN AVIATION ELECTRONICS INDUSTRY, LTD.  図面番号 (DRAWING NO.) SJ031316
		製図 DR.			名称 (TITLE)  SRCN2A16-10P-TH-N  (基板用ピンレセプタクル)		
一般公差 (GENERAL TOLERANCE)		担当 CHK.	岡村				
寸法 (DIMENSION)   角度 (ANGLES)		査閲 APPD.	七尾				
		承認 APPD.	馬締				
. ± .X ± .XX ±0.1 .XXX ±		X° ± X°X' ±			質量 (MASS) _____	